

# RSAL SERIES

高電圧パルス対応のコンパクトな小型汎用タイプ

EMC  
フィルタ



## ■ 特 長

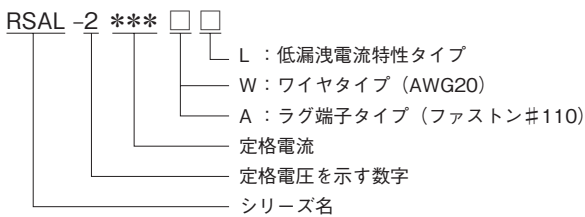
- RSEL シリーズの共通モードコイル磁芯にアモルファスコアを採用しており、機器の誤動作防止に効果があります。
- 同形状にてワイヤタイプ、ラグ端子タイプをラインアップ
- オプションとして低漏洩電流特性タイプをラインアップ
- RoHS 指令対応製品です。

RSAL

## ■ 取得安全規格

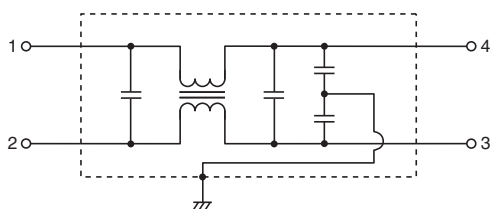
UL1283	File No. E62388
CSA C22.2 No.8	File No. 208777
EN60939	Licence Ref. No. SE/07115-1

## ■ 品名呼称法

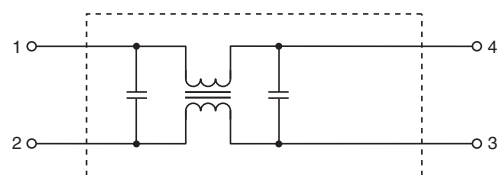


## ■ 回路図

RSAL-2 \*\*\* W  
RSAL-2 \*\*\* A



RSAL-2 \*\*\* WL  
RSAL-2 \*\*\* AL



●ファストン®はタイコ エレクトロニクス アンプ社の登録商標です。

●RoHS 指令対応：EU Directive 2002/95/EC にもとづき、免除された用途を除いて、鉛、カドミウム、水銀、六価クロム、および特定臭素系難燃剤の PBB、PBDE を使用していないことを表します。

■ 電気的特性

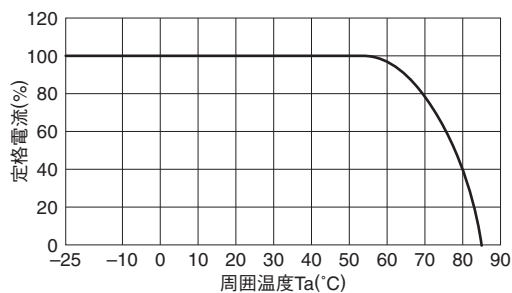
品名	定格電圧 (AC/DC)	定格電流 (AC/DC)	耐電圧	絶縁抵抗	漏洩電流	使用温度範囲	ディレーティング 開始温度	直流抵抗 (mΩ)	減衰量保証帯域(MHz)		質量 (g)								
									コモンモード	ティファレンシャルモード									
									25dB保証	25dB保証									
RSAL-20R5W	250V	0.5A	AC.2500V 60s [ラインアース間]	100MΩmin. [DC.500V/ 1min]	1.0mA max. [250V/60Hz]	-25~+85°C	55°C	700 max.	0.3~8	0.4~30	58								
RSAL-2001W		1A						600 max.	0.3~8	0.5~30		58							
RSAL-2002W		2A						250 max.	0.5~8	0.7~30			61						
RSAL-2003W		3A						150 max.	1~7	0.8~30				61					
RSAL-2006W		6A						80 max.	3~7	1~30					61				
RSAL-20R5A		0.5A						700 max.	0.3~8	0.4~30						43			
RSAL-2001A		1A						600 max.	0.3~8	0.5~30							43		
RSAL-2002A		2A						250 max.	0.5~8	0.7~30								46	
RSAL-2003A		3A						150 max.	1~7	0.8~30									46
RSAL-2006A		6A						80 max.	3~7	1~30									

EMC  
フィルタ

品名	定格電圧 (AC/DC)	定格電流 (AC/DC)	耐電圧	絶縁抵抗	漏洩電流	使用温度範囲	ディレーティング 開始温度	直流抵抗 (mΩ)	減衰量保証帯域(MHz)		質量 (g)								
									コモンモード	ティファレンシャルモード									
									15dB保証	25dB保証									
RSAL-20R5WL	250V	0.5A	AC.2500V 60s [ラインアース間]	100MΩmin. [DC.500V/ 1min]	10μA max. [250V/60Hz]	-25~+85°C	55°C	700 max.	0.1~5	0.4~30	56								
RSAL-2001WL		1A						600 max.	0.1~5	0.5~30		56							
RSAL-2002WL		2A						250 max.	0.1~5	0.7~30			59						
RSAL-2003WL		3A						150 max.	0.2~5	0.8~30				59					
RSAL-2006WL		6A						80 max.	1~30	1~30					59				
RSAL-20R5AL		0.5A						700 max.	0.1~5	0.4~30						41			
RSAL-2001AL		1A						600 max.	0.1~5	0.5~30							41		
RSAL-2002AL		2A						250 max.	0.1~5	0.7~30								44	
RSAL-2003AL		3A						150 max.	0.2~5	0.8~30									44
RSAL-2006AL		6A						80 max.	1~30	1~30									

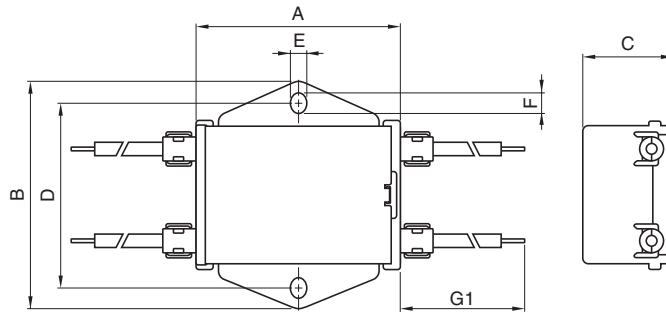
RSAL

■ ディレーティングカーブ



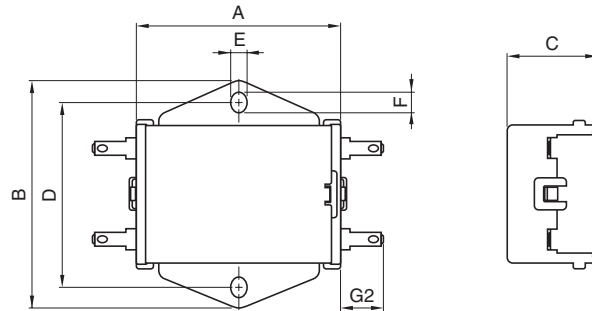
■ 外観図

RSAL-20R5/2001/2002/2003/2006W(L)



EMC  
フィルタ

RSAL-20R5/2001/2002/2003/2006A(L)



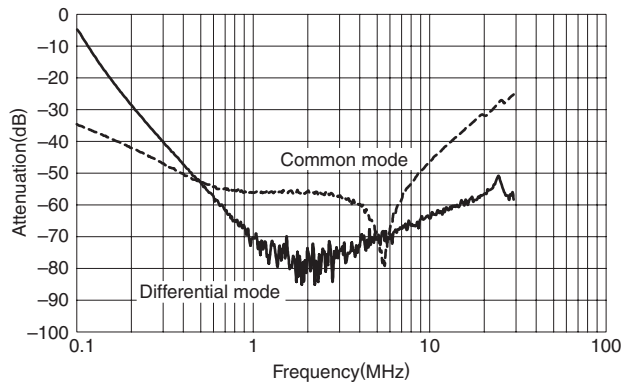
RSAL

単位 : mm

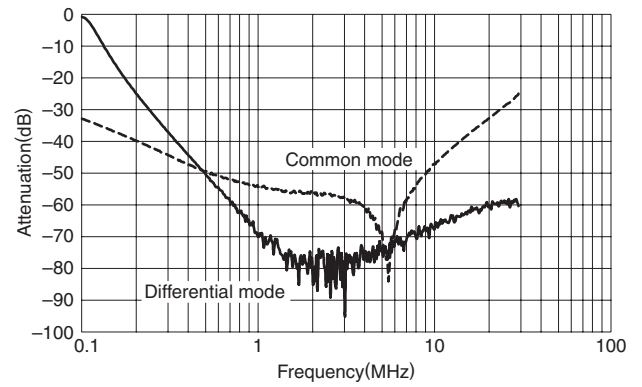
品名	A	B	C	D	E	F	G1	G2
RSAL-20R5W(L)								
RSAL-2001W(L)								
RSAL-2002W(L)	45	50	20	40	3.5	4.5	300	-
RSAL-2003W(L)								
RSAL-2006W(L)								
RSAL-20R5A(L)								
RSAL-2001A(L)								
RSAL-2002A(L)	45	50	20	40	3.5	4.5	-	9
RSAL-2003A(L)								
RSAL-2006A(L)								

■ 減衰量周波数特性

RSAL-20R5W/A

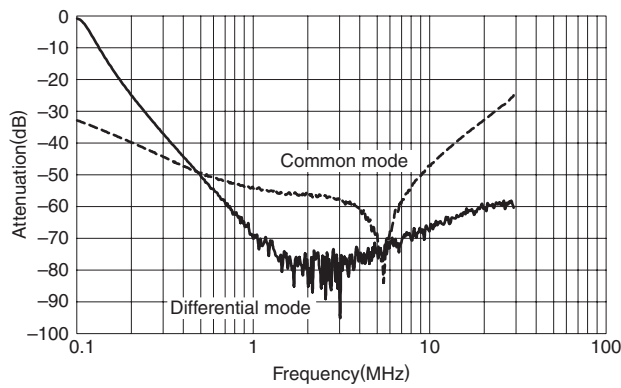


RSAL-2001W/A

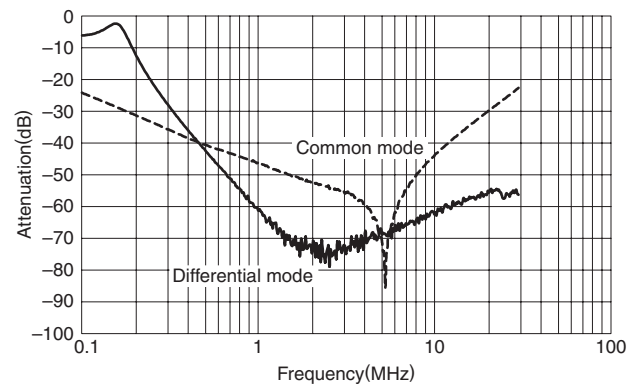


EMC  
フィルタ

RSAL-2002W/A

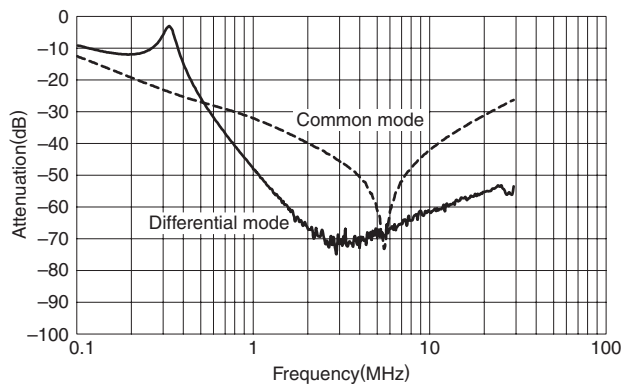


RSAL-2003W/A



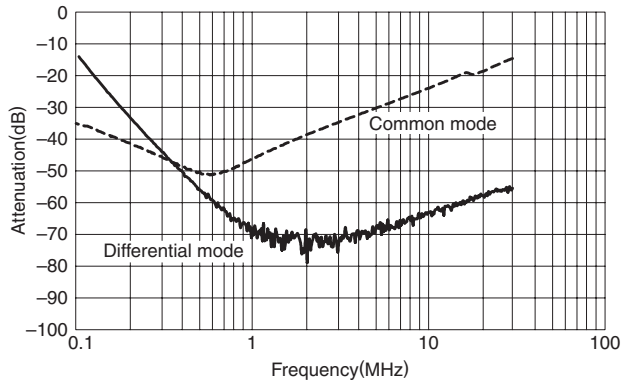
RSAL

RSAL-2006W/A

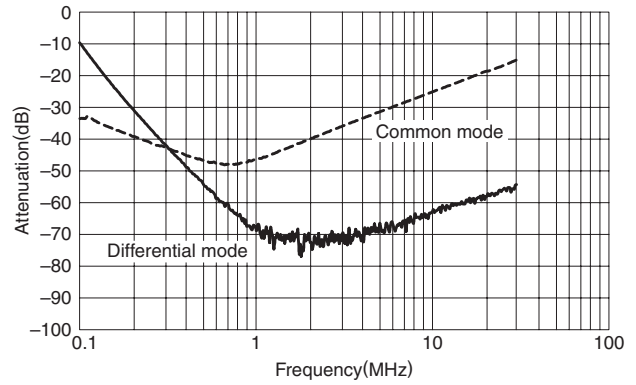


E M C C  
フィルタ

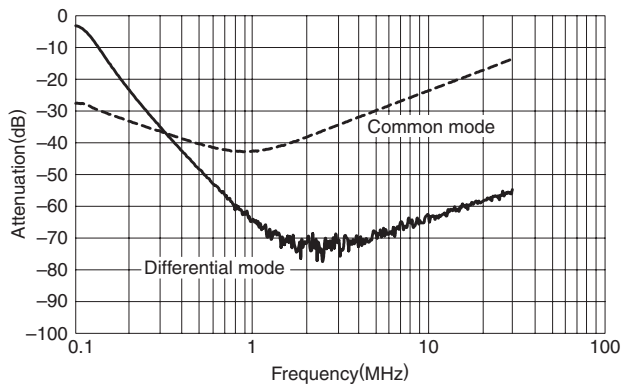
RSAL-20R5WL/AL



RSAL-2001WL/AL

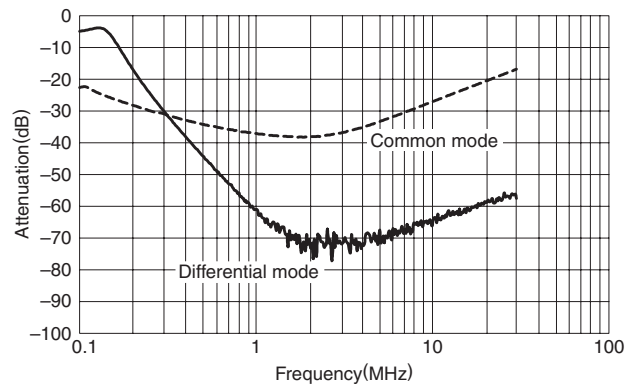


RSAL-2002WL/AL

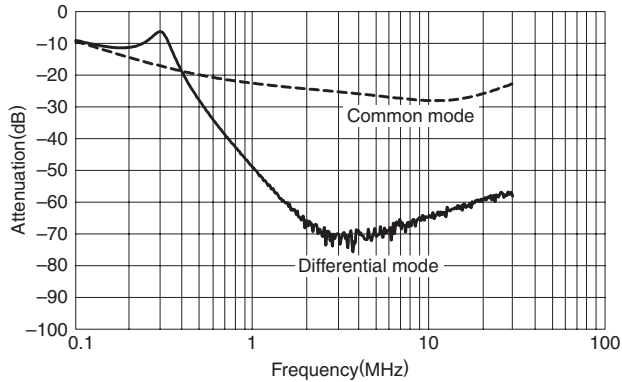


RSAL

RSAL-2003WL/AL

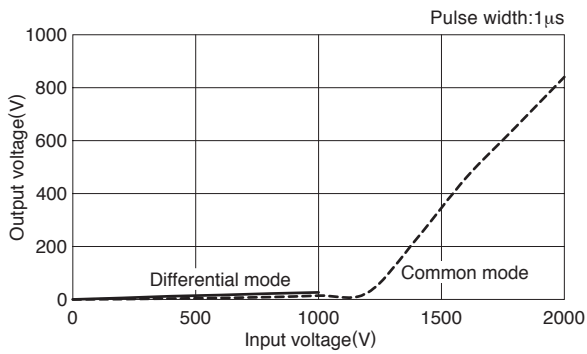


RSAL-2006WL/AL

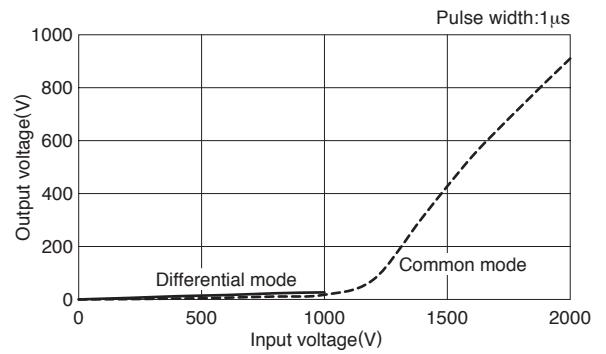


■ パルス減衰特性

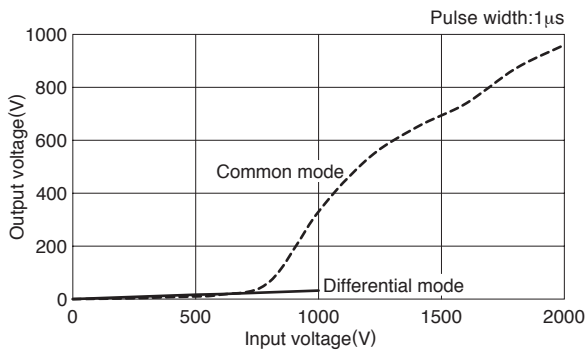
RSAL-20R5W/A



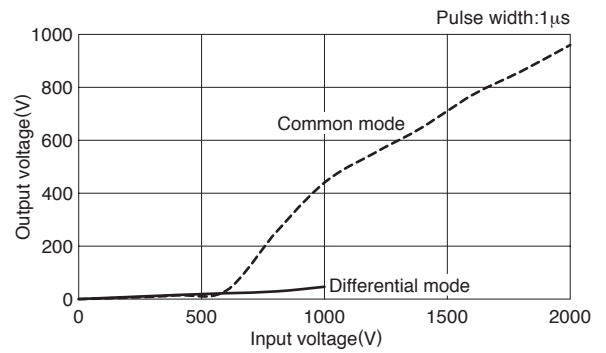
RSAL-2001W/A



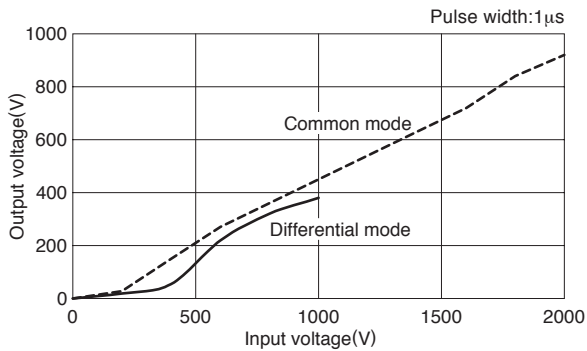
RSAL-2002W/A



RSAL-2003W/A



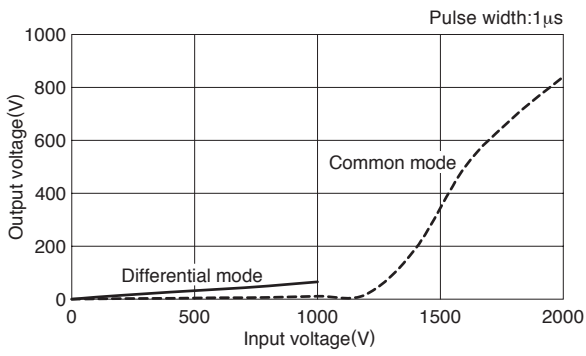
RSAL-2006W/A



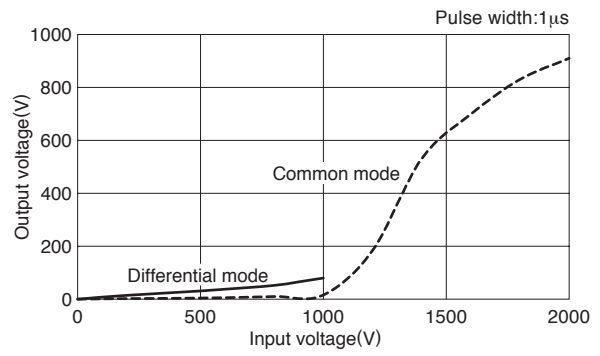
EMC  
フィルタ

RSAL

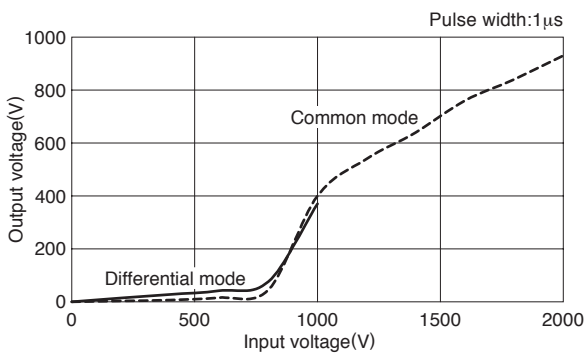
RSAL-20R5WL/AL



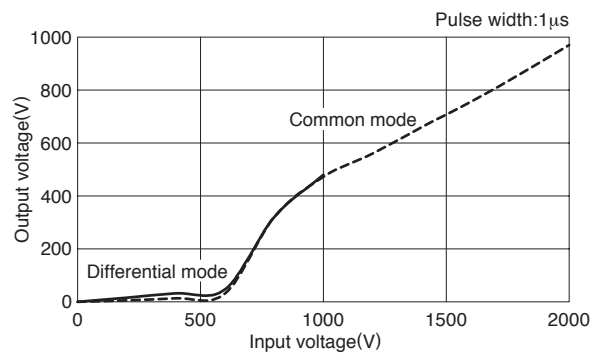
RSAL-2001WL/AL



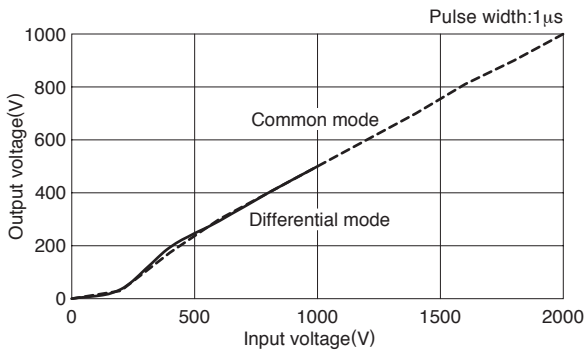
RSAL-2002WL/AL



RSAL-2003WL/AL



RSAL-2006WL/AL



EMC  
フィルタ

RSAL