



# MARUSHIN

## ヒューズホルダー FUSE HOLDERS

安全規格認可番号一覧表 *Ratings and Safety standard approval No.*

品番 MODEL No.	U L E 8 9 8 7 2	C S A L R 5 9 2 2 9
MF524	10A 250V AC	10A 250V AC
MF524M	10A 250V AC	10A 250V AC
MF525	10A 250V AC	10A 250V AC
MF525M	10A 250V AC	10A 250V AC
MF526	10A 250V AC	10A 250V AC
MF527	10A 250V AC	10A 250V AC
MF528	10A 250V AC	10A 250V AC
MF528H	10A 250V AC	10A 250V AC
MF530	15A 250V AC FASTON 16A 250V AC SOLDER	16A 250V AC
MF530H	15A 250V AC FASTON 16A 250V AC SOLDER	16A 250V AC
MF500	10A 250V AC	10A 250V AC
MF500H	10A 250V AC	10A 250V AC
MF522	10A 250V AC	10A 250V AC
MF560	16A 250V AC	16A 250V AC
MF560A	16A 250V AC	16A 250V AC
MF561	10A 250V AC	10A 250V AC
MF561A	10A 250V AC	10A 250V AC
MF564	E 1 4 5 5 6 9 15A 250V AC	L R 9 4 6 2 8 15A 250V AC

### 製品仕様 Specification

項目	仕様
定格	個別規程による
接触抵抗	DC 1Aにて10m 以下
絶縁抵抗	DC 500Vにて100M 以上
耐電圧	AC 1500V 1分間(端子間)
適合ヒューズ	個別規程による

Items	Specification
Rating	Shall be in accordance with individual specifications.
Contact resistance	10m MAX at 1A DC
Insulation resistance	100M MIN at 500V DC
Withstand voltage	1,500V AC for 1 minute
Matching Fuse	Shall be in accordance with individual specifications.

Marushin electric mfg. co., ltd.

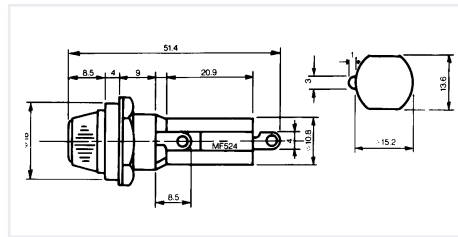


# MARUSHIN

## ヒューズホルダー FUSE HOLDERS

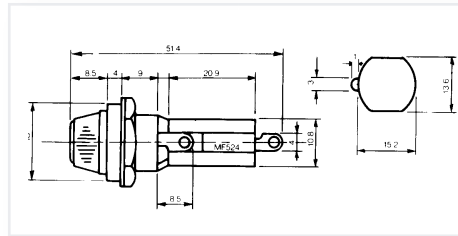
定格	Rating
適合ヒューズ	Matching Fuse
キャップ着脱方式	Cap Release method
端子形状	Terminal type
主絶縁材	Insulation material(Body)
取得規格	Approval

No. MF-524



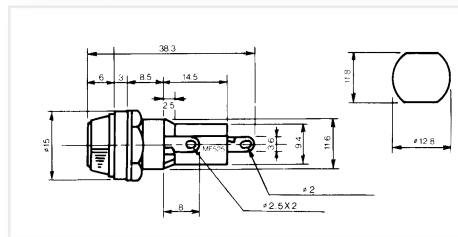
10A 250V AC  
6.35 × 31.8mm 6.4 × 30mm  
ネジ式 Screw type cap  
ハンダ端子 Soldering terminal  
フェノール樹脂 Phenolic resin  
UL Ⓢ

No. MF-524M



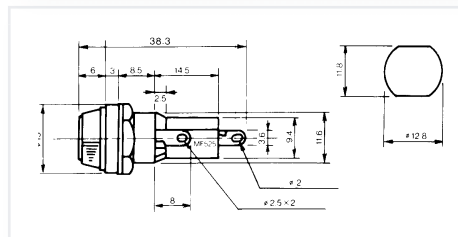
10A 250V AC  
6.35 × 31.8mm 6.4 × 30mm  
ネジ式 Screw type cap  
ハンダ端子 Soldering terminal  
フェノール樹脂 Phenolic resin  
UL Ⓢ

No. MF-525



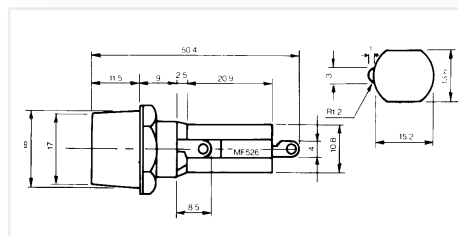
10A 250V AC  
5.2 × 20mm  
ネジ式 Screw type cap  
ハンダ端子 Soldering terminal  
フェノール樹脂 Phenolic resin  
UL Ⓢ

No. MF-525M



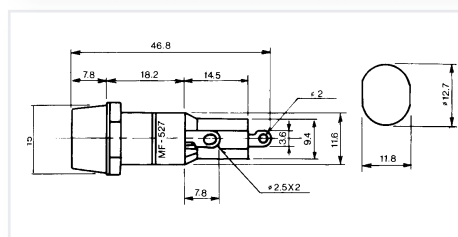
10A 250V AC  
5.2 × 20mm  
ネジ式 Screw type cap  
ハンダ端子 Soldering terminal  
フェノール樹脂 Phenolic resin  
UL Ⓢ

No. MF-526



10A 250V AC  
6.35 × 31.8mm 6.4 × 30mm  
ネジ式 Screw type cap  
ハンダ端子 Soldering terminal  
フェノール樹脂 Phenolic resin  
UL Ⓢ

No. MF-527



10A 250V AC  
5.2 × 20mm  
ネジ式 Screw type cap  
ハンダ端子 Soldering terminal  
フェノール樹脂 Phenolic resin  
UL Ⓢ

## ヒューズホルダー FUSE HOLDERS

定格	Rating
適合ヒューズ	Matching Fuse
キャップ着脱方式	Cap Release method
端子形状	Terminal type
主絶縁材	Insulation material(Body)
取得規格	Approval

### EST バヨネット式ヒューズホルダーの特長

#### THE FEATURE OF EST MARUSHIN'S BAYONET FUSE HOLDERS

##### 1. セルフリリース(せり上がり)機構 SELF-RELEASE MECHANISM

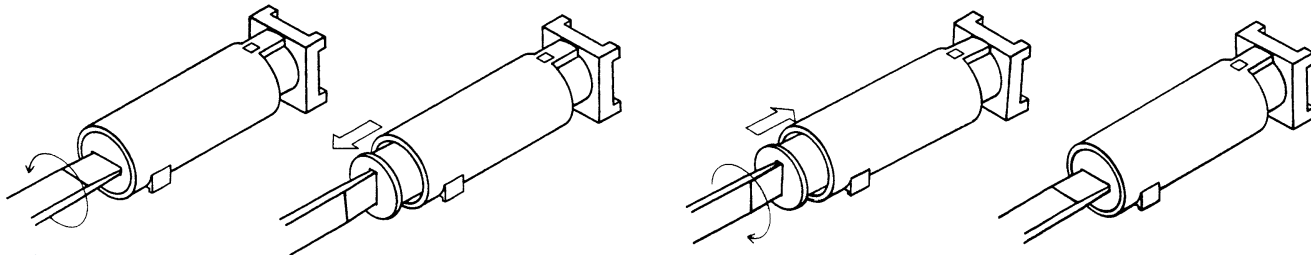
新開発のセルフリリース機構の採用により、ヒューズ管未装着時に於いてもキャップは回転によりボディから“せり上がり”来ますので、取り外しが容易に行なえます。

The fuse carrier can be released in either case of with or without fuse by new developed self-release mechanism.

##### 2. セルフロック機構 SELF-LOCK MECHANISM

新開発のセルフロック機構の採用により、ヒューズ管未装着時のキャップの脱落を防止致します。

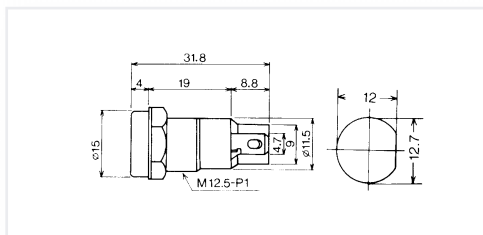
The fuse carrier to be locked in either case of with or without fuse by new developed self-lock mechanism.



#### <ご使用上の注意>

バヨネット式は、その構造上、ツマミを押す又は振動により回路の瞬断、接触不良、焼損の原因となる事がありますので、その可能性がある場所、装置へはご使用にならないで下さい。

#### No. MF-528



10A 250V AC

5.2 × 20mm

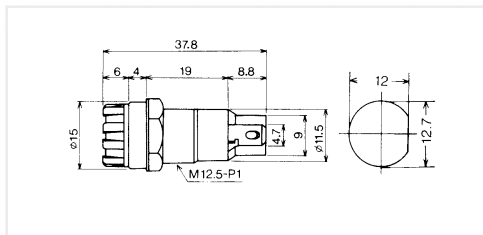
バヨネット式 BAYONET type cap

ファストン端子 187 FASTON 187

P.B.T



#### No. MF-528H



10A 250V AC

5.2 × 20mm

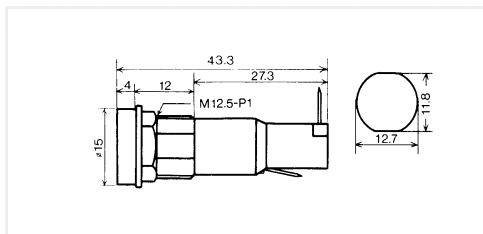
バヨネット式 BAYONET type cap

ファストン端子 187 FASTON 187

P.B.T



#### No. MF-530



16A 250V AC

15A 250V AC(UL/ファストン結線時 For FASTON)

6.35 × 31.8mm 6.4 × 30mm

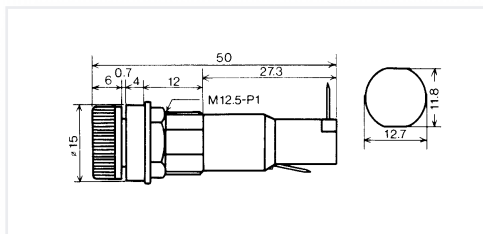
バヨネット式 BAYONET type cap

ファストン端子 187 FASTON 187

P.B.T



#### No. MF-530H



16A 250V AC

15A 250V AC(UL/ファストン結線時 For FASTON)

6.35 × 31.8mm 6.4 × 30mm

バヨネット式 BAYONET type cap

ファストン端子 187 FASTON 187

P.B.T





# MARUSHIN

## ヒューズホルダー

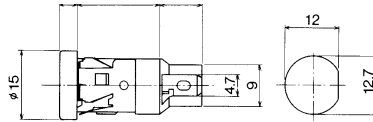
## FUSE HOLDERS

定格	Rating
適合ヒューズ	Matching Fuse
キャップ着脱方式	Cap Release method
端子形状	Terminal type
主絶縁材	Insulation material(Body)
取得規格	Approval

### No. MF-500



スナップイン方式 SNAP-IN TYPE



10A 250V AC

5.2×20mm

パヨネット式 BAYONET type cap

ファストン端子 187 FASTON 187

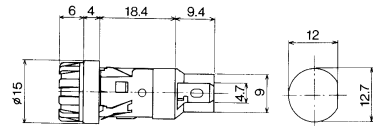
P.B.T



### No. MF-500H



スナップイン方式 SNAP-IN TYPE



10A 250V AC

5.2×20mm

パヨネット式 BAYONET type cap

ファストン端子 187 FASTON 187

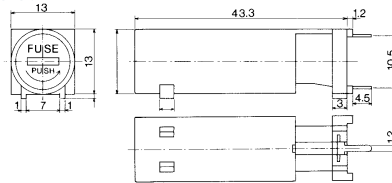
P.B.T



### No. MF-560



基板取付型 PC BOARD MOUNT TYPE



16A 250V AC

6.35×31.8mm 6.4×30mm

パヨネット式 BAYONET type cap

基板用端子 PC board mount terminal

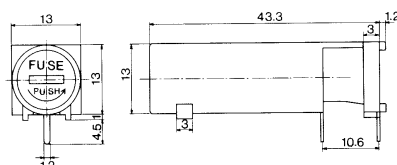
P.B.T



### No. MF-560A



基板取付型 PC BOARD MOUNT TYPE



16A 250V AC

6.35×31.8mm 6.4×30mm

パヨネット式 BAYONET type cap

基板用端子 PC board mount terminal

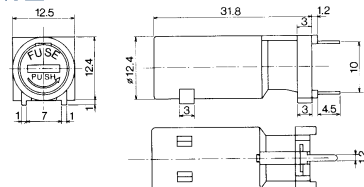
P.B.T



### No. MF-561



基板取付型 PC BOARD MOUNT TYPE



10A 250V AC

5.2×20mm

パヨネット式 BAYONET type cap

基板用端子 PC board mount terminal

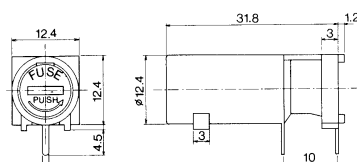
P.B.T



### No. MF-561A



基板取付型 PC BOARD MOUNT TYPE



10A 250V AC

5.2×20mm

パヨネット式 BAYONET type cap

基板用端子 PC board mount terminal

P.B.T





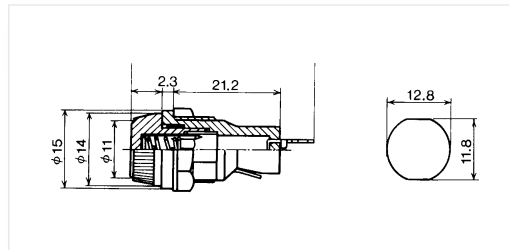
# MARUSHIN

## ヒューズホルダー FUSE HOLDERS

定格	Rating
適合ヒューズ	Matching Fuse
キャップ着脱方式	Cap Release method
端子形状	Terminal type
主絶縁材	Insulation material(Body)
取得規格	Approval

### No. MF-522

SCREW TYPE FUSE CARRIER WITH THE PROTECTIVE  
THREAD FOR CONTACT



10A 250V AC

5.2 × 20mm

ネジ式

Screw type cap

ハンダ端子

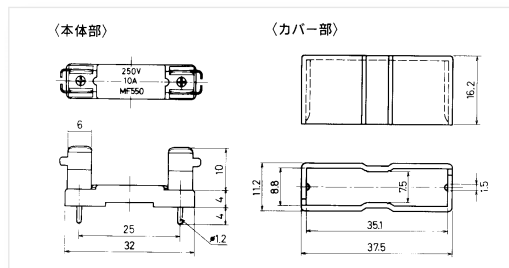
Soldering terminal

P.B.T



### No. MF-550 カバーなし WITHOUT COVER

### No. MF-550C カバー付 W/COVER



10A 250V AC

6.35 × 31.8mm 6.4 × 30mm

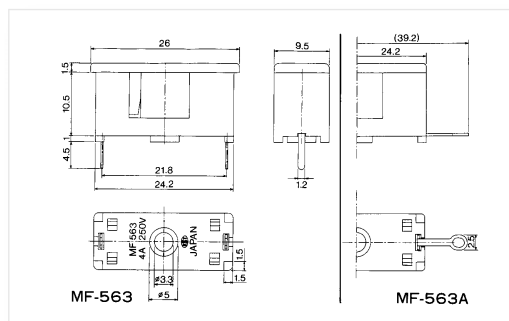
基板用端子

PC board terminal

P.B.T

### No. MF-563 基板取付型 PC BOARD MOUNT TYPE

### No. MF-563A リード配線型 LERD WIRING TYPE



4A 250V AC

5.2 × 20mm

563 : 基板用端子 PC board terminal

563A : ハンダ端子 Soldering terminal

66ナイロン

Polyamide

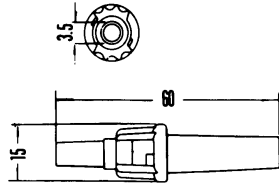
Marushin electric mfg. co., ltd.



# FUSE HOLDERS

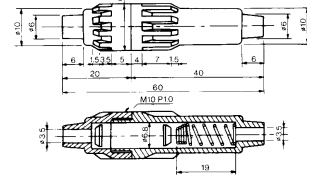
## No.MF-503

IN-LINE FUSE HOLDER  
 MATCHING FUSE : 6.35 × 31.8mm  
 RATING : 3A 250V AC



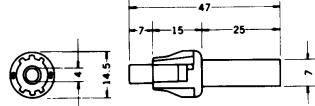
## No.MF-506M

IN-LINE FUSE HOLDER  
 MATCHING FUSE : 6.35 × 31.8mm  
 RATING : 10A 250V AC



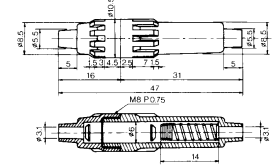
## No.MF-503LS

MINIATURE IN-LINE FUSE HOLDER  
 MATCHING FUSE : 5.2 × 20mm  
 RATING : 3A 250V AC



## No.MF-507M

IN-LINE FUSE HOLDER  
 MATCHING FUSE : 5.2 × 20mm  
 RATING : 10A 250V AC



## No.MF-505

SINGLE FUSE BASE  
 MATCHING FUSE : 6.35 × 31.8mm  
 RATING : 3A 250V AC



## No.MF-506ML/200

MF-506M w/200mm ROPED CABLE (AWG#20)  
 MATCHING FUSE : 6.35 × 31.8mm  
 RATING : 5A 125V AC



## No.MF-505LS

MINIATURE SINGLE FUSE BASE  
 MATCHING FUSE : 5.2 × 20mm  
 RATING : 3A 250V AC



## No.MF-507ML/200

MF-507M w/200mm ROPED CABLE (AWG#22)  
 MATCHING FUSE : 5.2 × 20mm  
 RATING : 3A 125V AC



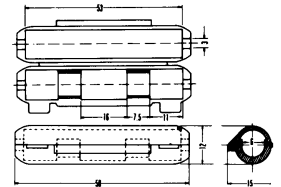
## No.MF-505W

DOUBLE FUSE BASE  
 MATCHING FUSE : 6.35 × 31.8mm



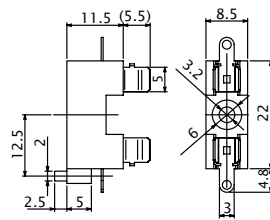
## No.MF-520

IN-LINE FUSE HOLDER  
 MATCHING FUSE : 6.35 × 31.8mm



## No.MF-510V

FUSE BASE  
 MATCHING FUSE : 5.2 × 20mm  
 RATING : 8A 250V AC



*Marushin electric mfg. co., ltd.*