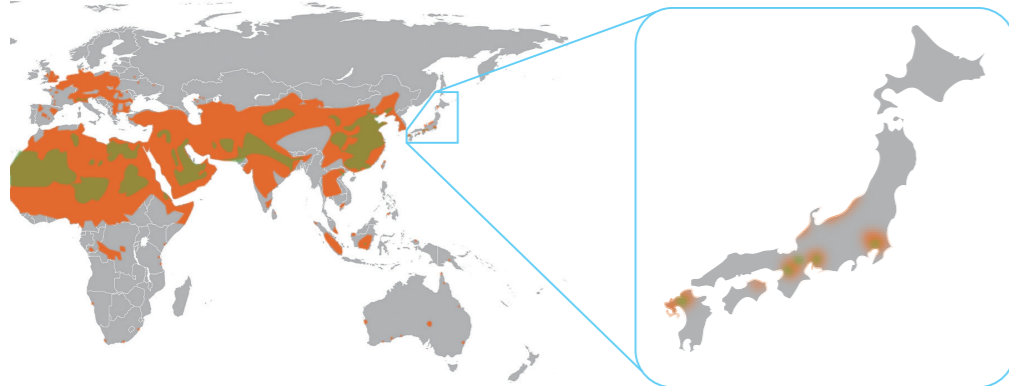


地球規模での濃度や日本への影響は？

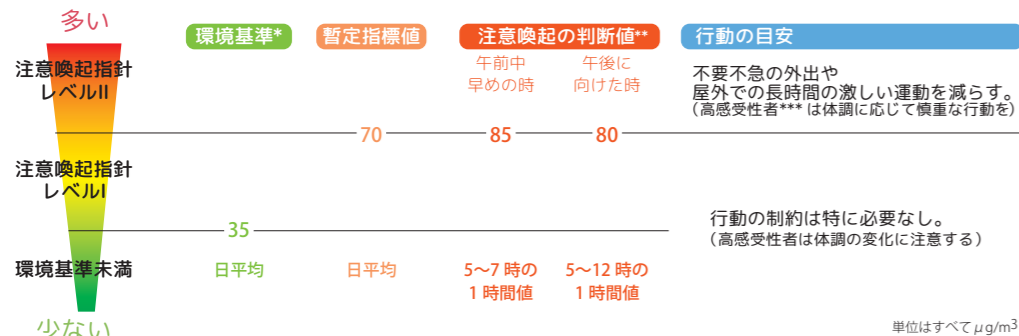


2001年～06年にかけてのPM2.5年平均濃度分布のおおよそのイメージ。PM2.5平均濃度が35 $\mu\text{g}/\text{m}^3$ 以上となった地域：グリーン、15 $\mu\text{g}/\text{m}^3$ 以上となった地域：オレンジ。（日平均の数値は、季節等により変化します。）

様々な機関が大気観測や研究を行い、PM2.5の濃度を調べています。図のように、東アジアから北アフリカにかけて特に濃度が高い傾向があります。

大陸由来の粒子は、西日本をはじめとした国内にも大陸からの風に乗って運ばれてくると考えられています。

日本における環境基準 / 指針値は？



* 環境基本法第16条第1項に基づく、人の健康を保護する上で維持されることが望ましい基準。PM2.5に係る環境基準の短期基準は日平均値35 $\mu\text{g}/\text{m}^3$ であり、日平均値の年間98パーセンタイル値で評価。

** 暫定的な指針となる値である日平均値を超えるか否かについて判断するための値。

*** 呼吸器系や循環器系疾患のある人、小児、高齢者など。

指針値を超えた場合の推奨対策

- ・屋外活動を控え、長時間の激しい運動や外出をできるだけ減らす。
- ・屋内では換気や窓の開閉を必要最低限にする。

参考リンク：

「微小粒子状物質 (PM2.5) に関する情報」環境省 <http://www.env.go.jp/air/osen/pm/info.html>

「微小粒子状物質 (PM2.5) に関する情報の提供について」 独立行政法人 国立環境研究所

<http://www.nies.go.jp/whatsnew/2015/20150401/20150401-4.html>

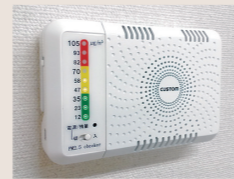
動画「PM2.5 大気汚染と健康への影響」政府インターネットテレビ <http://nettv.gov-online.go.jp/prg/prg7769.html>

「微小粒子状物質 (PM2.5) に関する情報」(環境省) <http://www.env.go.jp/air/osen/pm/info.html> などを参考に株式会社カスタム作成。

置き場所選びもすぐ決まる！多彩な設置スタイル



スタンド



壁掛け



ポール取り付け
(アダプター付属)

電気的特性・一般仕様

センサー	埃センサー、埃粒子検出サイズ 約0.5 μm
測定範囲	PM2.5質量濃度 約0~105 $\mu\text{g}/\text{m}^3$ 9個のLEDにより約12 $\mu\text{g}/\text{m}^3$ の区分での表示
分解能**	約12 $\mu\text{g}/\text{m}^3$ (LED1個分)
測定精度	$\pm 12\mu\text{g}/\text{m}^3$ (LED1個分)
電源	DC5V(市販のACアダプター等でのマイクロUSBからの給電) 内蔵充電電池：リチウムイオン電池(充電時間約5時間***、連続使用时间約7時間)
使用温湿度	0 $^{\circ}\text{C}$ ~+40 $^{\circ}\text{C}$ 、80%RH以下(但し、結露の無いこと)
保存温湿度	-10 $^{\circ}\text{C}$ ~+50 $^{\circ}\text{C}$ 、80%RH以下(但し、結露の無いこと)
本体寸法	幅140×高さ90×厚さ32mm
重量	約270g
付属品	USBケーブル、ポール取り付けアダプター、面ファスナー、取扱説明書
付属品	4983621300185

** PM2.5の濃度は、測定周囲の環境(車の排気ガス、たばこの煙、その他の細かいちり等)によって大きく変化します。

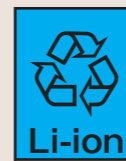
また本製品はPM2.5の質量濃度のおおよその目安を示すものであり、従って一般的に公開されている指標値との一致を保証するものではありません。

***出力容量1Aのアダプターを使用した場合。ACアダプターは付属していません。

本製品を使用することでPM2.5の影響による健康被害を防ぐことができる訳ではありません。居室内のPM2.5の濃度が高く表示される時は、換気や空気清浄器を使用してPM2.5物質を減らしてください。屋外のPM2.5濃度が高い時は外出を控えたり、マスクをする等で体内へPM2.5を取り込まないように対策をしてください。



▲製品についてのより詳しい情報はこちらから



この製品には充電式リチウムイオン電池を使用しています。

CUSTOM 株式会社カスタム

本社/東日本支店 〒101-0021

東京都千代田区外神田3-6-12

TEL:03-3255-1117(代表)

FAX:03-3255-1137

西日本支店 〒542-0081

大阪市中央区南船場1-6-12

ブルーク長堀橋ビル6F

TEL:06-6262-9950(代表)

FAX:06-6262-9951

お問い合わせ先

実用新案登録済 登録番号 第3200089号

本リーフレットの記載内容は2015年11月現在のものです。

© 2015 CUSTOM Corporation

Printed in Japan 151102

製品JAN



4 983621 300185

リーフレット管理用



4 983621 960068

CUSTOM
TOKYO JAPAN

微小粒子 光と音の
見えないPM2.5が、レベルでわかる!

日本製センサー内蔵
PM2.5チェッカー(簡易粉塵計)



新製品

PM-2.5C

オフィス、教育・公共施設などの活動空間や
リビングルーム、子供部屋などの居住空間に

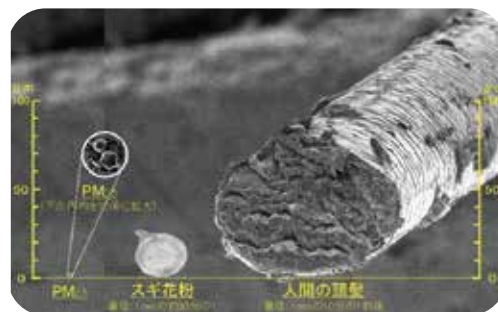
9段階のLEDと2通りのブザーで
PM2.5濃度を2秒間隔*でお知らせ

*ACアダプター使用時、充電電池動作時は10秒間隔

まずは知りたいPM2.5

PM2.5ってなに？

大気に含まれている“直径2.5 μ m（2.5mmの千分の1）以下の微小粒子状物質”を「PM2.5」といいます。毛髪断面の約1/30、スギ花粉の約1/12と極めて小さく、肉眼ではその一粒一粒を認識できません。



東京都ホームページより引用

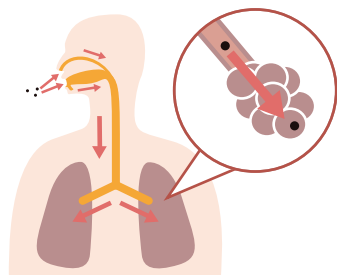
何でできているの？

大きく分けると以下に由来しています。

- ・ボイラーの煙や自動車の排出ガスの煤、粉塵、タバコの煙などの人的活動^{すす}に由来。
- ・土壌や火山灰、黄砂など自然現象に由来。

健康への影響は？

粒子の小ささから呼吸時に肺の奥まで入りやすく、喘息や気管支炎などの呼吸器系や心臓・循環器系、皮膚の老化などへの関連性が指摘されており、様々な研究が行われています。

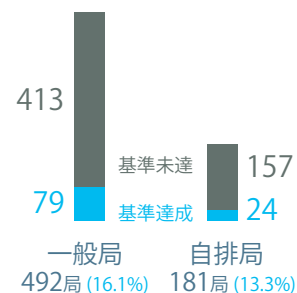


どこに存在しているの？

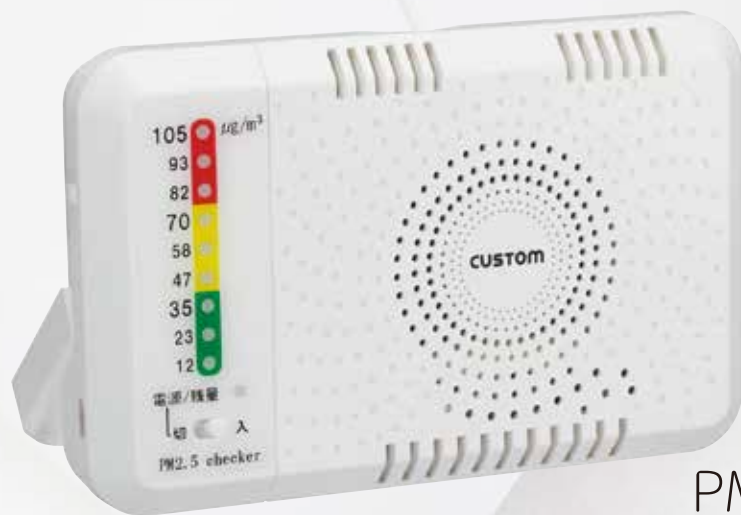
PM2.5の成分や濃度は地域（屋内の場合は部屋の環境）や季節、気象条件により異なります。さらに1日の間でも変化があります。

国内の環境基準達成率は？

平成25年度にPM2.5の環境基準を達成した測定局は、一般環境大気測定局で16.1%、自動車排ガス測定局で13.3%です。



お出かけする？という前に、
空気の様子も気にしてみよう。



新製品

PM-2.5C

PM2.5 チェッカー

標準価格 ¥19,800-(税別)



背面

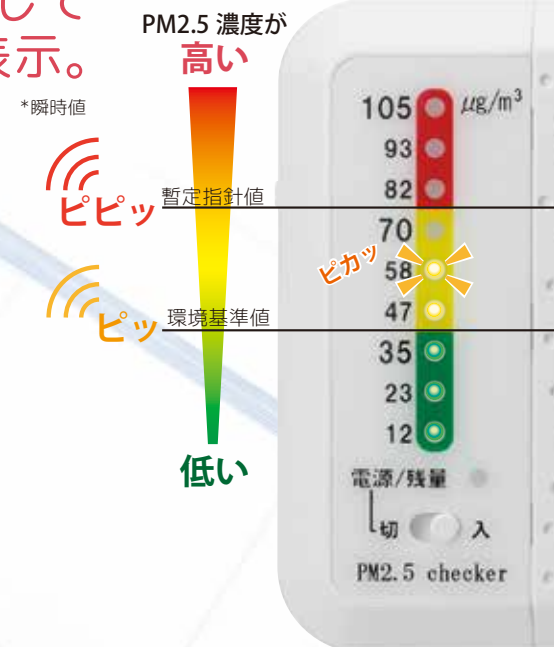
外出用のマスクを用意したり、
お出かけを控えるなどの目安に
ご活用いただけます。



お部屋に置いて 空気をウォッチ。

PM2.5を除去するパワフル空気清浄機も、
強力モードの時は音もそれなりに気になります。
PM2.5チェッカーで室内の濃度を確認しながら
空気清浄機の強さを調節することで、
室内の快適さを維持することができます。

PM2.5濃度*に応じて
9段階のLEDで表示。



充電式バッテリー内蔵で 外にもGO!

最長7時間の連続使用が可能。
お部屋を移動するときや外出時など、
電源を気にせずにお使いいただけます。
充電は、市販のmicro USB端子付きACアダプターから行います。
※防水/防滴性能はありません。屋外で測定する場合は、必ず雨の当たらない場所に設置してください。

