




# スイッチング・レギュレーター仕様書 SWITCHING POWER SUPPLY SPECIFICATION

型式名  
MODEL OG\*3R0-\*\*-1224

図面番号  
DRAWING No. EDM-007811

初版発行年月日  
ISSUED DATE 2013年 8月 2日

変更履歴/Revise History		
No.	変更内容/The Contents	日付/担当 DATE/DR.
01	仕様を満足しないため仕様緩和(静的負荷変動)/Relaxation of specifications (Load Regulation) : OGS3R0-03, OGS3R0-05 40 [mV] → 60 [mV] 低温時の特性見直しにより仕様変更(使用温度範囲)/Review on minimum operating temperature due to electrical feature (Operating Temperature) : -40~+85 [°C] → -20~+85 [°C]	2013/11/18
		前田
02	誤記訂正/Correction of errors リップルノイズ/Ripple and Noise : -40~-20 [°C] 削除 Specifications deleted 周辺温度変動/Temperature Effect : -40~55 [°C] → -20~55 [°C]	2014/01/31
		前田
03	出力デレーティング表追加、現行書式への統一化 Derating Condition added, and unified to the current format.	2014/12/18
		菅沼

作成/DR.	検印/CHK.	承認/APPD.
		



# スイッチング・レギュレータ仕様書

SWITCHING POWER SUPPLY SPECIFICATIONS

EDM - 007811

## 呼称方法

Model Name Rule

O G S - 3 R 0 - \*\* - 1 2 2 4 - X

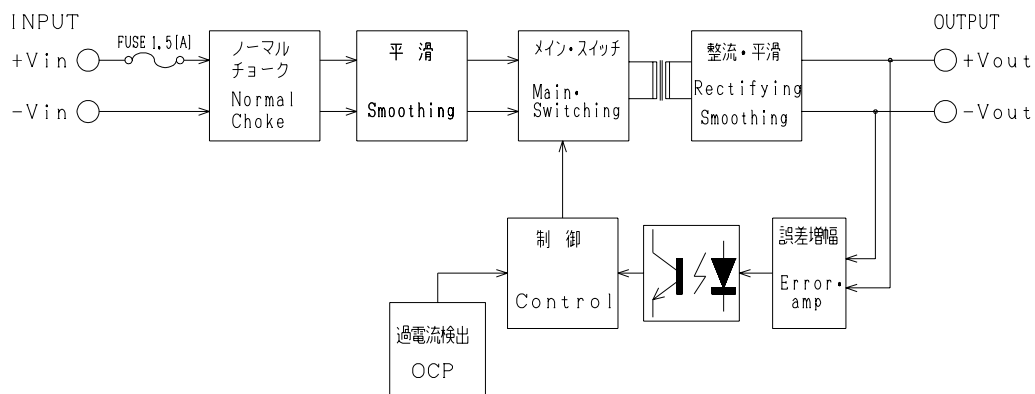
シリーズ名 / Series  
 出力タイプ / Output Type  
 定格出力電力 / Rated Output Power  
 定格出力電圧 / Rated Output Voltage  
 入力電圧内容(DC12~24[V]ワイド入力)  
 / Input voltage content(DC12-24[V] Wide Input)  
 オプション記号 / Option Code

型式名 Model Names	出力 / OUTPUT		実装タイプ / MOUNTING TYPE	
	シングル出力 Single	2ch出力 Dual	DIP	SMD
OGS3R0-**-1224				
OGS3R0-**-1224-X				
OGD3R0-**-1224				
OGD3R0-**-1224-X				

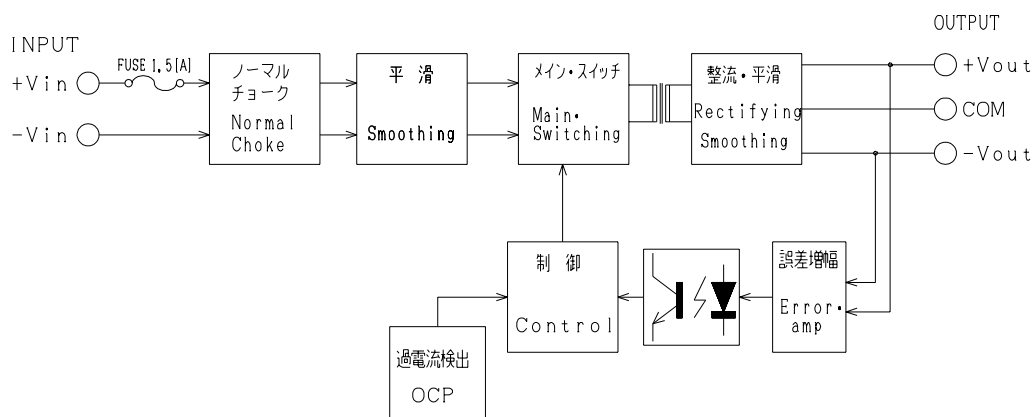
## ブロック図

Block Diagram

OGS3R0-\*\*-1224



OGD3R0-\*\*-1224



指定なき項目は定格入出力条件, 周囲温度25[ ]  
At rated input and output, 25[ ] ambient unless noted.

仕様 SPECIFICATION		型式名 MODEL	OGS3R0-03-1224	OGS3R0-05-1224	OGS3R0-12-1224	OGS3R0-15-1224	OGS3R0-24-1224	OGD3R0-12-1224	OGD3R0-15-1224	
<b>入力特性 INPUT SPECIFICATION</b>										
定格入力電圧	Rated Input Voltage	[V] DC	DC 12 - 24							
定格入力電流	[A]	DC 12[V]	0.216	0.306	0.292	0.292	0.310	0.310	0.295	
許容入力電圧範囲	Allowable Input Voltage Range	[V]	DC 8 ~ 32							
突入電流	Inrush Current		規定せず Not Specified							
効率	[%]Typ.	DC 12[V]	76.0	82.0	86.0	86.0	84.0	84.0	85.0	
	[%]Typ.	DC 24[V]	68.0	76.0	80.0	80.0	78.0	78.0	78.0	
<b>出力特性 OUTPUT SPECIFICATION</b>										
最大出力電力	Maximum Output Power	[W]	1.98	3	3	3	3.12	3.12	3	
定格出力電圧	Rated Output Voltage	[V]	3.3	5	12	15	24	±12	±15	
定格出力電流	Rated Output Current	[A]	0.60	0.60	0.25	0.20	0.13	0.13	0.10	
出力電圧偏差	Output Voltage Accuracy	[V]	3.201 ~ 3.399	4.850 ~ 5.150	11.64 ~ 12.36	14.55 ~ 15.45	23.28 ~ 24.72	11.64 ~ 12.36	14.55 ~ 15.45	
リップルノイズ	Ripple and Noise	[mVp-p]Max.	-20 ~ 55[ ]	1	120	120	150	150	150	
定電圧精度	a. 静的入力変動	[mV]Typ.	2	25	25	60	75	120	60	75
	b. 静的負荷変動	[mV]Typ.	3	60	60	60	75	120	60	75
	c. 周囲温度変動	[mV]Max.	-20 ~ 55[ ]	74	113	270	338	540	270	338
	d. 経時ドリフト	[mV]Typ.	4	45	45	75	90	135	75	90
	e. 動的入力変動	[mV]Max.	5	±200	±200	±360	±450	±750	±360	±450
	f. 動的負荷変動	[mV]Max.	6	±200	±200	±360	±450	±750	±360	±450
	g. 回復時間	[ms]Typ.					10			
起動時間	[ms]Typ.					10				
出力保持時間			規定せず Not Specified							
<b>付属機能 OPTIONAL FUNCTIONS</b>										
過電流保護	Over Current Protection	[A]Min.	フの字垂下方式 (要因を除いて自動復帰/連続短絡は保証せず) Auto recover. Fold back type.							
過電圧保護	Over Voltage Protection		0.630	0.630	0.263	0.210	0.137	0.137	0.105	
運転表示	Operation Indicator				なし			なし	None	
リモートコントロール (RC)	Remote Control				なし			なし	None	
リモートセンシング (RS)	Remote Sensing				なし			なし	None	
パワーフェイル (PF)	Power Fail				なし			なし	None	
入力ヒューズ	Input Fuse				内蔵			内蔵	Built-in (1.5[A])	
直列運転	Serial Operation		不可能 (出力端子にダイオードを実装する事で可能) Not available (Possible with diode connection)							
並列運転	Parallel Operation		不可能 (ダイオードORによる冗長運転で可能) Not available (1+1 redundant with using OR-ing diode is acceptable.)							
<b>一般条件 GENERAL SPECIFICATION</b>										
使用温度範囲	Operating Temperature	[ ]	負荷条件は出力デレーティング表参照 Refer to the Derating Condition. -20 ~ +85							
保存温度範囲	Storage Temperature	[ ]	-40 ~ +100 熱衝撃不可 Except thermal shock							
使用湿度範囲	Operating Humidity	[%]RH	20 ~ 95 結露なし Without condensation							
保存湿度範囲	Storage Humidity	[%]RH	20 ~ 95 結露なし Without condensation							
耐電圧	Withstanding Voltage	1次-2次間	AC 500[V] 感応電流 10[mA] 1分間 (常温・常湿) AC 500[V] Sensitive Current 10[mA] 1min. (Normal temperature & humidity)							
絶縁抵抗	Insulation Resistance	1次-2次間	各 50[M ]以上 DC500[V]印加時 50[M ] Min. ( 500[V] DC )							
耐振性	Vibration		10 ~ 55[Hz] 加速度 98[m/s <sup>2</sup> ] X,Y,Z方向 周期3分 各1[h] 異常無き事。(非動作時) 10 - 55[Hz], 98[m/s <sup>2</sup> ] X,Y,Z axis 1[h] each by 3minutes cycle (non-operating)							
耐衝撃性	Shock		衝撃力 490.3[m/s <sup>2</sup> ] / XYZ axis.							
冷却方式	Cooling Method		自然空冷 Convection Cooling							
適応規格	APPLIED STANDARDS									
安全規格	Safety Standards		なし None							

仕様 SPECIFICATION		型式名 MODEL	OGS3R0-03-1224	OGS3R0-05-1224	OGS3R0-12-1224	OGS3R0-15-1224	OGS3R0-24-1224	OGD3R0-12-1224	OGD3R0-15-1224
構造 DIMENSION AND WEIGHT									
外観 Appearance	オンボードタイプ				On-Board Type				
寸法 Dimension [mm] (HxWxD)	9.0 x 27.6 x 15.1								
質量 Weight [g]Max.	3								
参考 REFERENCE									
M T B F	[h]	7	569,236.20	569,236.20	574,560.75	574,560.75	560,638.68	560,638.68	560,638.68

印について Note

- 1 測定条件：出力端子から25[mm]離れた箇所に0.1[ $\mu$ F]のセラミックコンデンサを接続し、ベアオネットプローブを使用し測定します。
  - 2 表中の許容入力電圧範囲での値です。
  - 3 定格入力電圧で負荷を零から定格まで変化させた時の値です。
  - 4 電源投入後0.5[h]経過後8[h]までの値です。
  - 5 定格負荷において、入力電圧をDC8[V] DC32[V]で急変させた時の値です。
  - 6 定格入力電圧で負荷を定格の25 75[%]に急変させた時の値です。
  - 7 JEITA スイッチング電源の部品点数法による信頼度予測推奨基準 JEITA RCR-9102B (MIL-HDBK-217F-NOTICE 2) に基づきます。
- 1 Measured by a Bayonet type probe at the end of 25[mm] long line from the output terminal setting a 0.1[ $\mu$ F] ceramic capacitor between the +[V] and the -[V] lines.
  - 2 Within the allowable voltage range.
  - 3 At rated input voltage , 0 to 100[%] load.
  - 4 Up to 8[h] after 0.5[h].
  - 5 At rated load , input voltage is changed between 8[V] DC and 32[V] DC.
  - 6 At rated input voltage , load is changed between 25[%] and 75[%].
  - 7 Standard for recommended reliability estimation of components' count method of JEITA's switching power supply. According to JEITA RCR-9102B (MIL-HDBK-217F-NOTICE 2) .

# 出力ディレーティング表

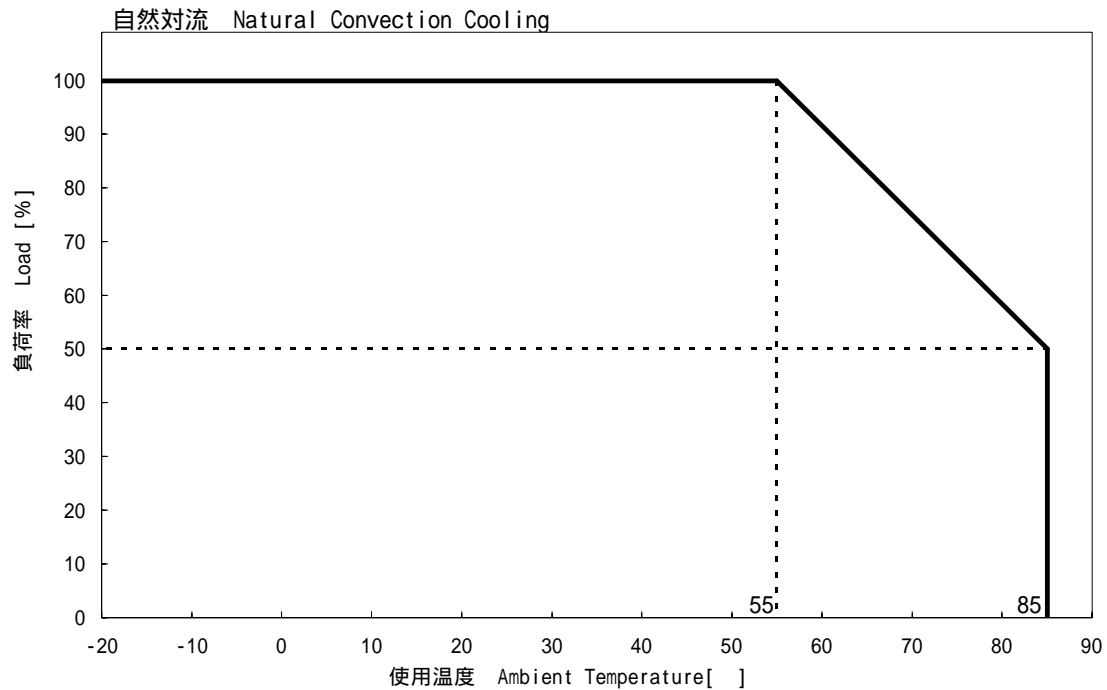
## Derating Condition

下記のディレーティング表を目安にご使用ください。

実装されている状態により異なりますので、実使用状態にてご確認下さい。

Please refer to the Derating Condition.

Temperature rise may vary up to mounting condition. Please check that under actual operating condition.



### コメント Comment

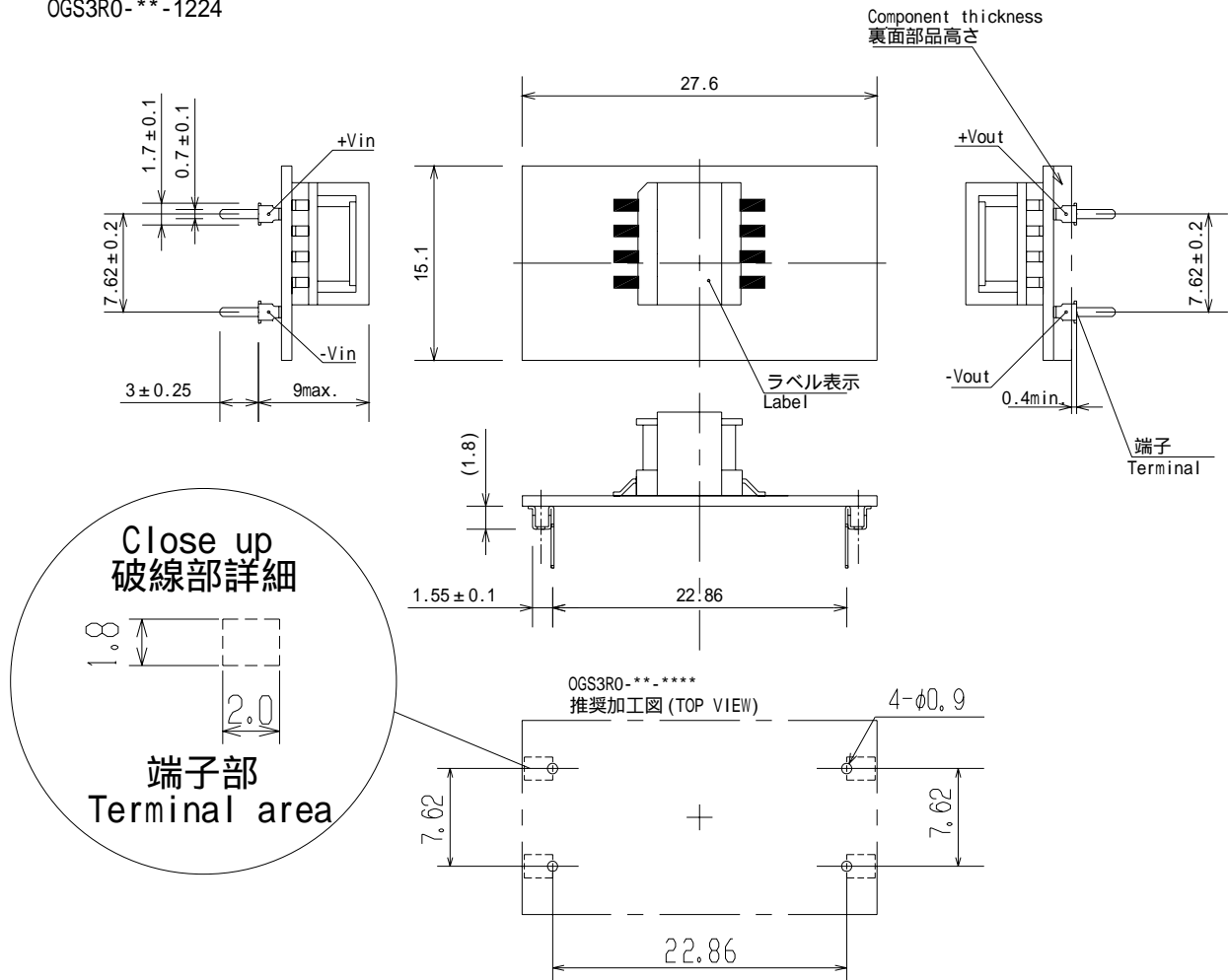
55[°C]から85[°C]まで1.67[%/°C]の負荷ディレーティングが必要です。

1.67[%/°C] of load derating is required from 55[°C] to 85[°C].

# 外觀・寸法図(1/4)

## Outline Drawing(1/4)

OGS3R0-\*\*-1224



一般公差  $\pm 0.5$ [mm]

単位[mm]

端子材厚み:  $0.2 \pm 0.1$

端子材料: C2680R-1/2H

端子メッキ処理: 先メッキ Ep-Cu/Ni フラッシュ、Sn1 ~ 3[ $\mu$ m]

基板材料: FR-4

基板板厚:  $t=0.8$ [mm]

質量: 3[g]以下

高さ寸法にはラベルの高さを含んでいません。

Tolerance  $\pm 0.5$ [mm]

Dimensions in mm

Pin terminal thickness:  $0.2 \pm 0.1$

Pin terminal material: C2680R-1/2H

Planting treatment of terminal: Lead free planting

PCB material: FR-4

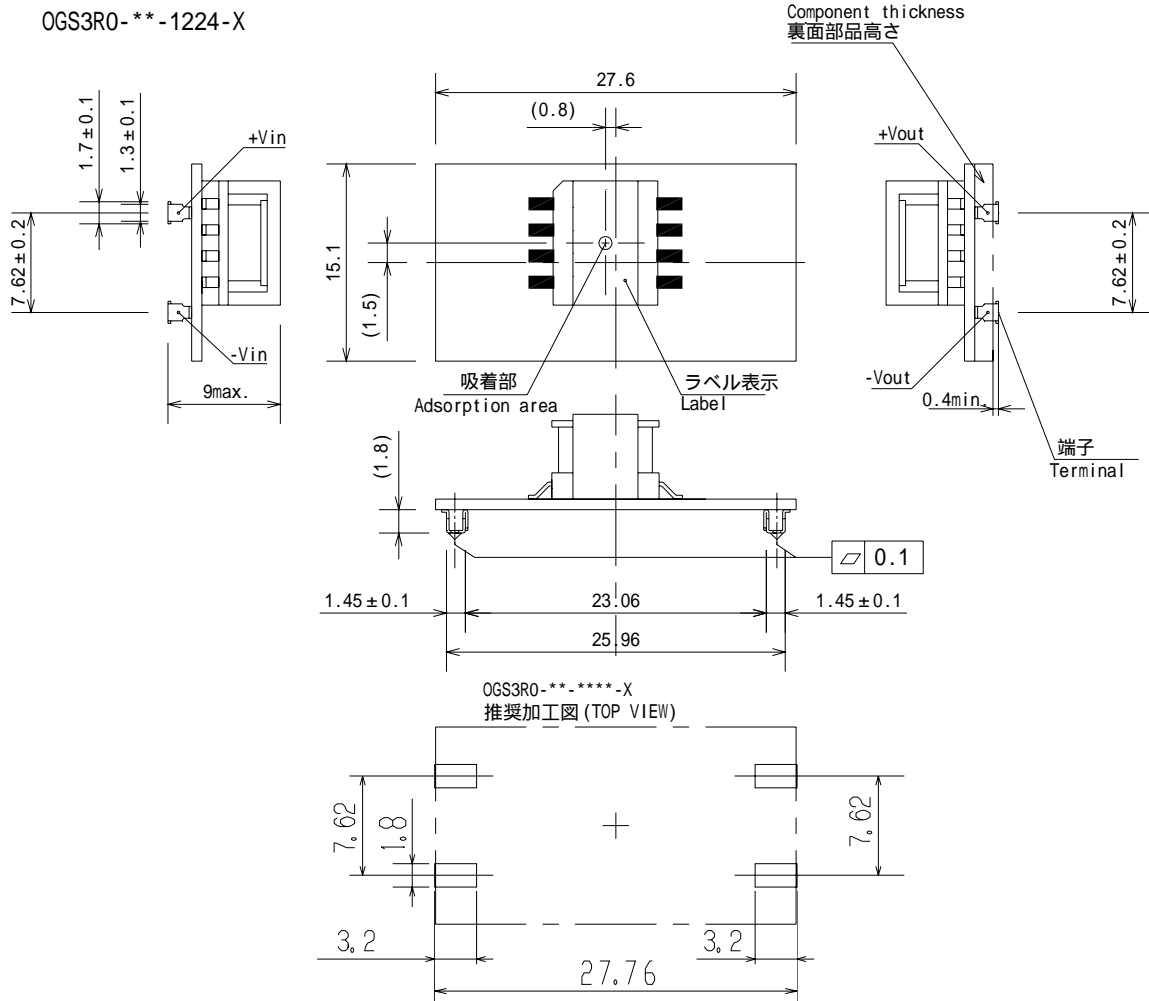
PCB thickness:  $t=0.8$ [mm]

Weight: 3[g]Max.

The height dimensions do not include the thickness of the label.

# 外觀・寸法図(2/4)

## Outline Drawing(2/4)



一般公差 ±0.5[mm]

単位[mm]

端子材厚み:0.2±0.1

端子材料:C2680R-1/2H

端子メッキ処理:先メッキ Ep-Cu/Ni フラッシュ、Sn1~3[μm]

基板材料:FR-4

基板板厚:t=0.8[mm]

質量:3[g]以下

SMDタイプを自動機にて実装する場合、トランス部を吸着面として用いてください。

吸着の際、吸着ノズルの下死点を低くしすぎると、破損の恐れがあります。

高さ寸法は、ラベルの高さを含んでいません。

Tolerance ±0.5[mm]

Dimensions in mm

Pin terminal thickness : 0.2±0.1

Pin terminal material : C2680R-1/2H

Planting treatment of terminal : Lead free planting

PCB material : FR-4

PCB thickness : t=0.8[mm]

Weight : 3[g]Max.

To mount OG\*3R0-\*\*\*\*-X types automatically, use the transformer area as a pickup point.

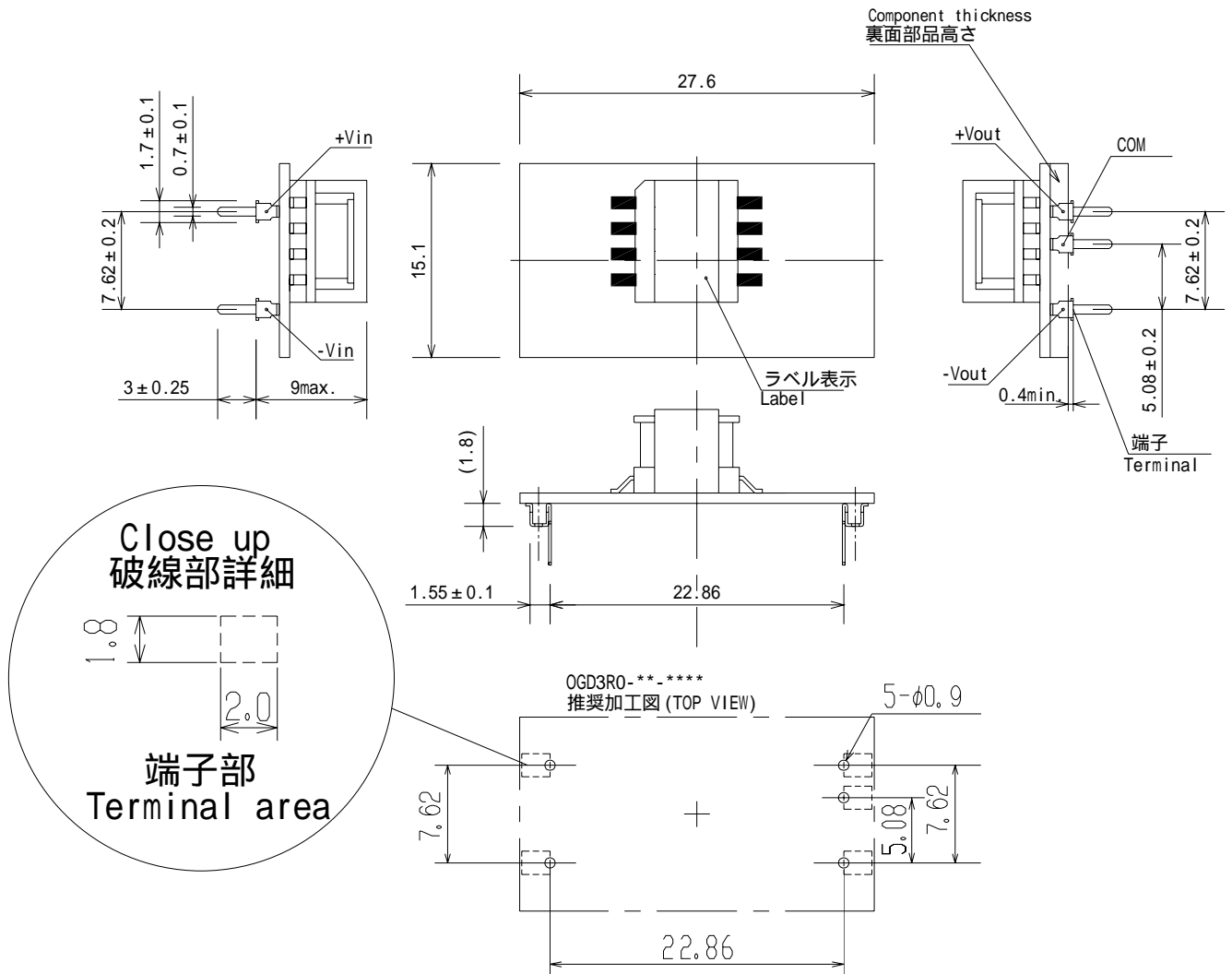
If the bottom dead point of a suction nozzle is too low when mounting, that could cause damage.

The height dimensions do not include the thickness of the label.

# 外觀・寸法図(3/4)

## Outline Drawing (3/4)

OGD3R0-\*\*-1224



一般公差  $\pm 0.5$  [mm]

単位 [mm]

端子材厚み:  $0.2 \pm 0.1$

端子材料: C2680R-1/2H

端子メッキ処理: 先メッキ Ep-Cu/Ni フラッシュ、Sn1 ~ 3 [μm]

基板材料: FR-4

基板板厚:  $t=0.8$  [mm]

質量: 3[g]以下

高さ寸法にはラベルの高さを含んでいません。

Tolerance  $\pm 0.5$  [mm]

Dimensions in mm

Pin terminal thickness:  $0.2 \pm 0.1$

Pin terminal material: C2680R-1/2H

Planting treatment of terminal: Lead free planting

PCB material: FR-4

PCB thickness:  $t=0.8$  [mm]

Weight: 3[g]Max.

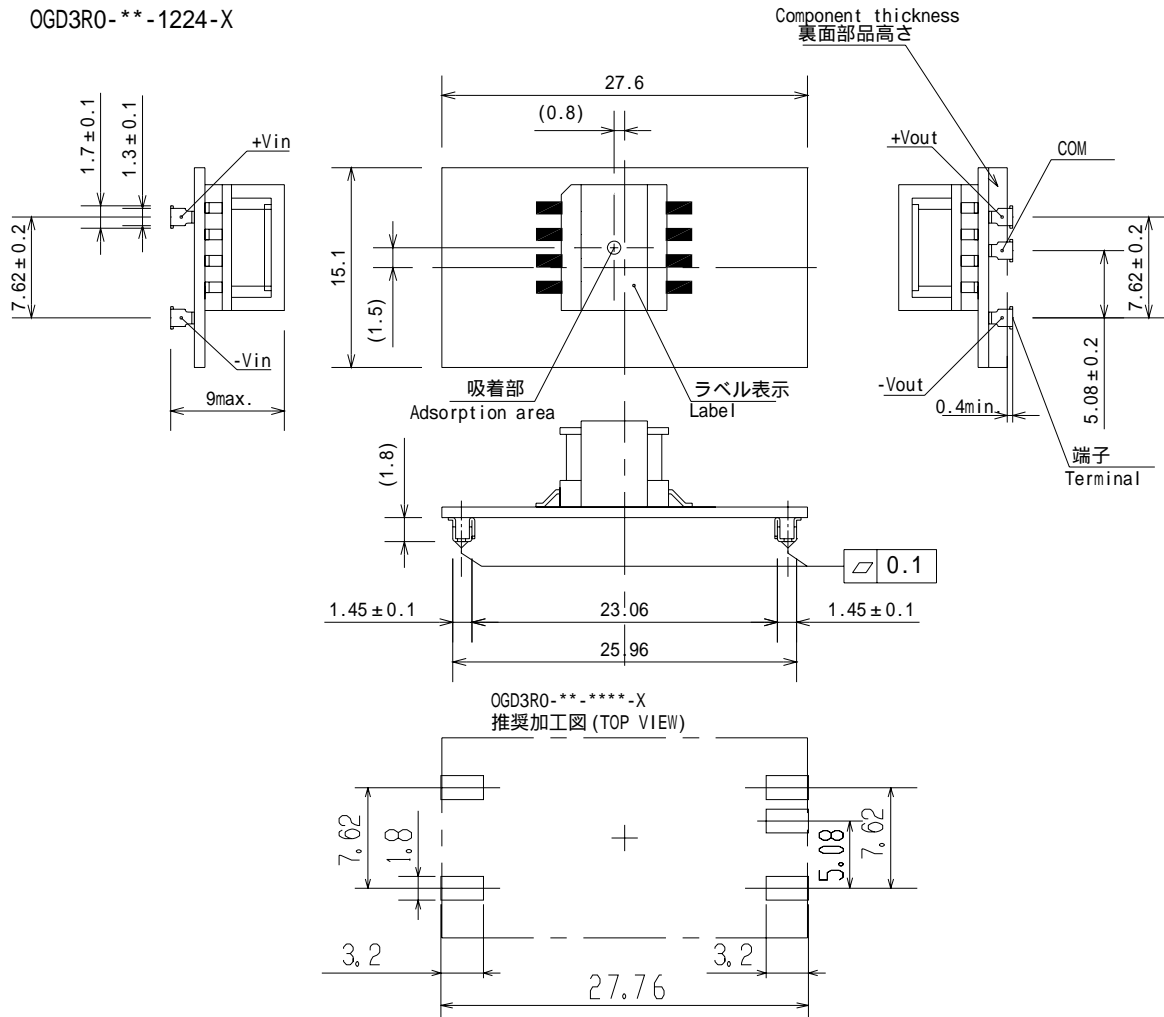
The height dimensions do not include the thickness of the label.



# 外觀・寸法図(4/4)

## Outline Drawing(4/4)

OGD3R0-\*\*-1224-X



一般公差  $\pm 0.5$ [mm]

単位 [mm]

端子材厚み:  $0.2 \pm 0.1$

端子材料: C2680R-1/2H

端子メッキ処理: 先メッキ Ep-Cu/Ni フラッシュ、Sn1~3[ $\mu\text{m}$ ]

基板材料: FR-4

基板板厚:  $t=0.8$ [mm]

質量: 3[g]以下

SMD タイプを自動機にて実装する場合、トランス部を吸着面として用いてください。

吸着の際、吸着ノズルの下死点を低くしすぎると、破損の恐れがあります。

高さ寸法は、ラベルの高さを含んでいません。

Tolerance  $\pm 0.5$ [mm]

Dimensions in mm

Pin terminal thickness:  $0.2 \pm 0.1$

Pin terminal material: C2680R-1/2H

Planting treatment of terminal: Lead free planting

PCB material: FR-4

PCB thickness:  $t=0.8$ [mm]

Weight: 3[g]Max.

To mount OGD3R0-\*\*\*\*-X types automatically, use the transformer area as a pickup point.

If the bottom dead point of a suction nozzle is too low when mounting, that could cause damage.

The height dimensions do not include the thickness of the label.

## 【使用上の注意】

1. 弊社スイッチング電源のご使用に際しては、製品仕様書にて規定された電気的特性および各種ご使用条件の範囲内にてお使いください。また使用する機器に実装された状態にて、実際の使用環境および条件での適合性を十分に評価され、ご判断くださいますようお願いいたします。
2. 弊社は絶えず製品の品質と信頼性向上に努めておりますが、一般的にスイッチング電源には寿命が存在すると共に、故障の発生が絶無とはいえません。弊社スイッチング電源のご使用に際しては、当該寿命および故障の発生が結果として人身事故、火災事故、または多大な社会的損害を生じさせないよう、冗長設計、フェイルセーフ設計、フールプルーフ設計などの安全設計をお願いいたします。
3. 弊社スイッチング電源は、一般的な電子機器（OA機器、通信機器、計測機器、事務機器、製造用産業機器など）への使用を意図して設計・製造されております。極めて高度な品質および信頼性が要求され、故障や誤動作が直接または間接的に人命に関わる機器・装置（医療機器、自動車・列車・船舶・航空機などの輸送機器、原子力機器、交通信号機器、各種安全機器、軍用機器など）へのご使用を検討される際は、必ず事前に弊社営業窓口までご相談願います。

## 【GENERAL CAUTIONS】

\*When using our products, please keep the condition within the range of its own specifications in electrically, mechanically and environmentally.  
Also, please confirm the usage condition at working in your application.

\*We are trying to ensure the better quality and reliability. But the Power Supply still have limitations of lifetime, also some possibilities of failures are still remain.  
To avoid injury, fire incidents, and social losses caused by the failure of our products, please consider redundancy, fail safe, and fool proof systems on your design.

\*Our products are designed and manufactured under intension of using in general purpose electronics equipments (like Office Automations, Information Technologies, Tele Communications, Measuring, and Production Controllers).  
Please contact our sales office before you are willing to use our products in high reliability and quality required applications which directly or relatively effect to the human life (like Medical, Automotive, Transportation, Aviation, Nuclear Control, Traffic Control, Safety Assuring, and Military Equipments).