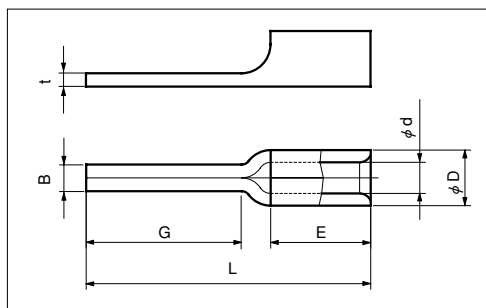


裸ブレード端子 (BT形)



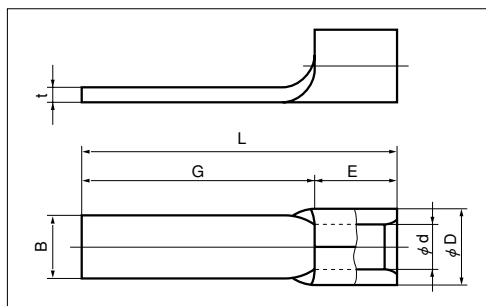
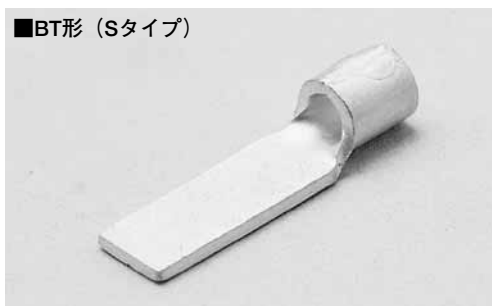
A



RoHS
P2をご確認ください

品番	各部の寸法 mm							電線抱合範囲		専用工具	包装個数
	B	t	L	G	E	φD	φd	燃線mm ²	AWG		
BT 0.75-7	1.2	0.7	12.8	7.0	4.5	2.5	1.4	0.3~0.75	22-18	NH 67	100×10 (1,000)
BT 0.75-11			16.8	11.0							

■BT形 (Sタイプ)



RoHS
P2をご確認ください

品番	各部の寸法 mm							電線抱合範囲			適用工具		包装個数
	B	t	L	G	E	φD	φd	単線mm	燃線mm ²	AWG	手動工具		
											本体	ヘッド	
BT 1.25-9-1 [HS]	2.2	0.75	13.5	9.0	4.5	3.4	1.7	0.57 ∩ 1.44	0.25 ∩ 1.65	22-16	NH 1 NH 61	1,000 (100×10)	
BT 1.25-9 [HS] ○	2.8		13.6	9.1									
BT 1.25-10-1 [HS] ○	2.2		15.0	10.5									
BT 1.25-10 [HS] ○	3.4		14.8	10.3									
BT 1.25-11 [HS] ○	3.0		15.7	11.2									
BT 1.25-14 [HS] ○	3.0		19.1	14.6									
BT 1.25-18 [HS] ○	2.2	23.0	18.5								NA 10 NA 3	N10 01 N3 7	
BT 2-9-1 [HS] ○	2.2	0.85	13.5	9.0	4.5	4.2	2.3	1.14 ∩ 1.82	1.04 ∩ 2.63	16-14	NH 1 NH 9 NH 61	1,000 (100×10)	
BT 2-9 [HS] ○	2.8		13.6	9.1									
BT 2-13 [HS] ○	4.6		17.5	13.0									
BT 2-18 [HS] ○	2.2		23.0	18.5									
BT 5.5-10 [HS] ○	2.8	0.95	16.5	10.0	6.5	5.6	3.4	1.82 ∩ 2.89	2.63 ∩ 6.64	12-10	NH 1 NH 9	1,000 (100×10)	
BT 5.5-13 [HS] ○	4.5		19.5	13.0									
BT 5.5-18 [HS] ○	4.5		24.5	18.0									

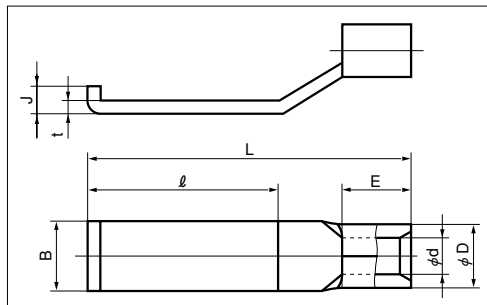
注1) ○ : UL・CSA登録品 [HS] : HS(ハイ・ソリッド)端子
2) [UL・CSA登録品] [電線被覆ムキ寸法] についてはP12をご覧ください。

裸ブレード端子 (BT形)



A

■BT形 (Wタイプ)



RoHS
P2をご確認下さい

品番	各 部 の 寸 法 mm								電線抱合範囲			適 用 工 具		包装個数
	B	t	l	L	J	E	φD	φd	単線mm	燃線mm ²	AWG	手 動 工 具	本 体	
BT 1.25-17 [HS] ○	3.0	0.75	12.7	21.5	2.25	4.5	3.4	1.7	0.57	0.25	22-16	NH 1		1,000 (100×10)
BT 1.25-17-1 ○	4.6								1.44	1.65		NA 10	N10 01	
BT 2-17 [HS] ○	3.0	0.85	12.7	21.5	2.30	4.5	4.2	2.3	1.14	1.04	16-14	NH 1		1,000 (100×10)
BT 2-17-1 [HS] ○	4.6								1.82	2.63		NA 10	N10 02	
BT 5.5-17-1 [HS] ○	4.6	0.95	12.7	23.5	2.45	6.5	5.6	3.4	1.82 2.89	2.63 6.64	12-10	NH 1	N10 03	1,000 (100×10)
												NA 3	N3 7	

- 注1) ○ : UL・CSA登録品 [HS] : HS(ハイ・ソリッド)端子
 2) [UL・CSA登録品] [電線被覆ムキ寸法] についてはP12をご覧ください。