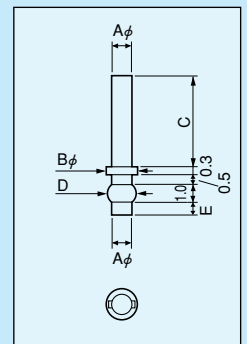
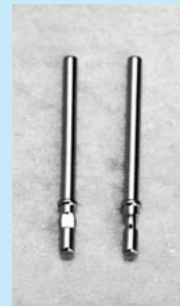


RoHS対応

ハイブリットIC用端子〔CAシリーズ〕(1パック1000本入)

- チェック用、ハイブリットIC用等に御利用下さい。
- ツブシ部分がありますので、スルホール穴の穴にがっちりと仮固定されます。
- 材質……黄銅
- 処理……ニッケル下地金メッキ
- 電流量
 - CA-1シリーズ……4A
 - CA-2シリーズ……5A
 - CA-3シリーズ……6A
 - CA-4シリーズ……7A
 - CA-5シリーズ……2A
 - CA-6シリーズ……3A
 - CA-7シリーズ……4A

品番	A(φ)	B(φ)	C	D	E	プリント板取付穴径	圧入工具先端チップ
CA-1-1	0.7	1.0	5	0.85	1.5	0.8φ	P-2
CA-1-2	0.7	1.0	10	0.85	1.5	0.8	
CA-1-3	0.7	1.0	15	0.85	1.5	0.8	
CA-1-4	0.7	1.0	20	0.85	1.5	0.8	P-22
CA-1-8	0.7	1.0	8	0.85	1.5	0.8	P-2
CA-2-1	0.8	1.1	5	0.95	1.5	0.9	P-2
CA-2-2	0.8	1.1	10	0.95	1.5	0.9	
CA-2-3	0.8	1.1	15	0.95	1.5	0.9	
CA-2-4	0.8	1.1	20	0.95	1.5	0.9	P-22
CA-2-8	0.8	1.1	8	0.95	1.5	0.9	P-2
CA-3-1	0.9	1.2	5	1.05	1.5	1.0	P-3
CA-3-2	0.9	1.2	10	1.05	1.5	1.0	
CA-3-3	0.9	1.2	15	1.05	1.5	1.0	
CA-3-4	0.9	1.2	20	1.05	1.5	1.0	P-23
CA-3-8	0.9	1.2	8	1.05	1.5	1.0	P-3
CA-4-1	1.0	1.3	5	1.15	1.5	1.1	P-3
CA-4-2	1.0	1.3	10	1.15	1.5	1.1	
CA-4-3	1.0	1.3	15	1.15	1.5	1.1	
CA-4-4	1.0	1.3	20	1.15	1.5	1.1	P-23
CA-4-8	1.0	1.3	8	1.15	1.5	1.1	P-3
CA-5-1	0.45	0.8	3.2	0.54	0.6	0.5	P-1
CA-5-2	0.45	0.8	4	0.54	0.6	0.5	
CA-5-3	0.45	0.8	5	0.54	0.6	0.5	
CA-5-4	0.45	0.8	6	0.54	0.6	0.5	P-21,P-24
CA-6-1	0.5	0.8	5	0.65	1.0	0.6	P-21
CA-6-2	0.5	0.8	10	0.65	1.0	0.6	
CA-6-8	0.5	0.8	8	0.65	1.0	0.6	
CA-7-1	0.6	0.9	5	0.75	1.5	0.7	P-16
CA-7-2	0.6	0.9	10	0.75	1.5	0.7	
CA-7-3	0.6	0.9	15	0.75	1.5	0.7	
CA-7-8	0.6	0.9	8	0.75	1.5	0.7	



※圧入工具先端チップPシリーズは本体PCX-1 (21ページ参照) がないと使用出来ません。

●カタログ通りのTH穴径ですと圧入工具は不要です。手で差し込めば入ります。

※ツブシ部分は半田付の為の仮固定です。必ず半田付して下さい。