

EIGHT SWITCH SERIES

エイトスイッチシリーズ選択表 8 Switch Series Selection Table

形名 Part No.	呼称 Name	操作部形状 Actuator shape	極数 Number of poles	スイッチ特性 Switching function	端子形状 Terminal style	掲載ページ Page
8H	レバー・ロッカー Lever・Rocker		1・2	ON - ON ON - OFF - ON (ON) - OFF - (ON) ON - (ON)	 S/D P/C	338
8HD	レバー・ロッカー (Dust Proof)		1・2		S/D P/C	340
8M	スモール レバー・ロッカー Small Lever Rocker		1・2・3・4		S/D	342
8V-M	スモール レバー・ロッカー Small Lever・Rocker PC		1・2		P/C	344

●S/D : はんだ端子: Show Solder terminal.

●P/C : PC端子: Show PC terminal.

■ 8 スイッチシリーズ共通仕様 / 8 Switch Series Common Specifications

接点仕様/Contact specs.		銀接点/Silver	金メッキ接点/Gold plated
定格 Rating	最大定格/Max.	AC125 V 6 A AC250 V 3 A DC30 V 4 A	AC125 V 6 A AC250 V 3 A DC30 V 4 A 微小電流使用時の定格:DC20V 25mA
初期接触抵抗/Initial contact resistance		10 mΩ Max. (2~4 VDC 1 A)	20 mΩ Max. (200 μVAC 1.5 mA)
初期耐電圧/Initial dielectric strength		AC1500V 1分間/Minute	
初期絶縁抵抗/Initial insulation resistance		1000 MΩ Min. (500 VDC)	
電氣的寿命 Electrical life	Alternate type	50,000回/cycles	
	Momentary type	25,000回/cycles	
使用温度範囲/Operating temperature range		-30~+85℃	
保存温度範囲/Storage temperature range		-40~+85℃	

■ 端子形状/Terminal Styles

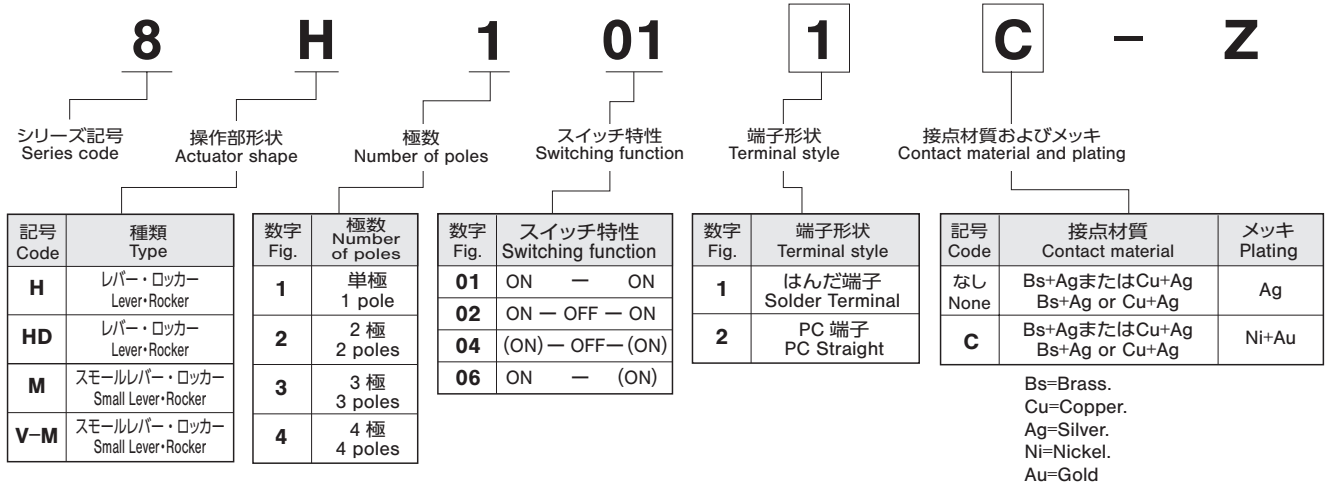
端子形状 Terminal style	はんだ端子 (形状:1) Solder Lug (Style : 1)	PC端子 (形状:2) PC Straight (Style : 2)
寸法図 Dimensions		

■ プリント基板孔あけ寸法 PC Hole Layouts

寸法図 Dimensions	
-------------------	--

(ON)は、モーメンタリーです。
(ON) : Momentary.

■形名の説明/Part Numbering



注) : 上記組み合わせによる形名は、登録して無い機種もありますので、各シリーズの品種一覧表にてご確認をお願いいたします。

Note : For some products, the part numbers according to the above-stated combinations are not registered yet. Check the Table of Part Numbers for availability.

UL、CSA認定品一覧表

(レバー・ロッカータイプのみ/Lever・Rocker Type Only)

UL and CSA listed

■エイトスイッチシリーズ/8Switch Series

極数 Poles	スイッチ特性 Switching function	UL (File No.E43275)				CSA (File No.LR38341)			
		8H	8HD	8M	8V-M	8H	8HD	8M	8V-M
単極 1-pole	101□ ON - ON	○	○	○	○	○	○	○	○
	102□ ON - OFF - ON	○				○			
	104□ (ON) - OFF - (ON)	○	○			○	○		
	106□ ON - (ON)	○			○	○			○
2極 2-poles	201□ ON - ON	○	○	○	○	○	○	○	○
	202□ ON - OFF - ON	○	○			○	○		
	204□ (ON) - OFF - (ON)	○				○			
	206□ ON - (ON)	○			○	○			○
3極 3-poles	301□ ON - ON			○				○	
4極 4-poles	401□ ON - ON			○				○	

- (1) タンシの種類は1:はんだ端子、2: PC端子です。
- (2) 規格認定品であってもULマーク、CSAマーク付きでは在庫はしていませんので、ご注文に際しては「UL、CSAマーク付き」と指定下さい。ULマーク、CSAマーク付きの価格は別料金が加算されます。
- (3)(※1.)UL File No.E43275
(※2.)CSA File No.LR38341
- (4) UL、CSA認定品一覧表の中で未登録の製品がございます。御注文の際弊社営業に御確認願います。

- (1) Terminal types: 1 Solder terminal; 2 Straight terminal.
- (2) Even if the products are of UL-or CSA-approved ones, The products in stock do not carry the UL mark of the CSA mark. When placing an order,be sure to specify "With UL/ CSA Mark." For the products with the UL mark or the CSA mark,extra costs will be added.
- (3)(※1.)UL File No.E43275
(※2.)CSA File No.LR38341
- (4) As shown in the above chart, not all products are UL recognized or CSA-certified. Please check with your local sales representative if you have any questions.

(ON)は、モーメンタリーです。
(ON) : Momentary.

8H

レバー・ロッカースイッチ Lever & Rocker Switches



RoHS 指令対応 RoHS Compliant

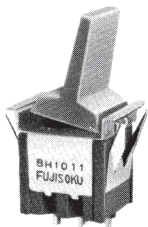
■特長

8Hレバー・ロッカースイッチは、パネルにワンタッチ取り付け可能なスナップイン方式で、スイッチの連続取り付けも可能です。操作部は、使用目的によってレバー・ロッカーのいずれかを選ぶことができ、操作部、取付枠共に4色用意してありますので、パネルデザインに合わせてご使用ください。

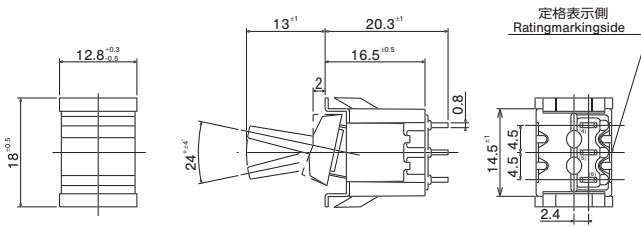
■Features

The 8H Lever & Rocker Switches feature the snap-in mount type on the panel, which enables side-by-side mounting. For the actuator, either of the lever or the rocker can be chosen according to applications and four colors are available for the actuator and the mounting frame, respectively. Choose the suitable one for the panel design.

単極双投/SPDT



(レバー取付例)
Mount with lever

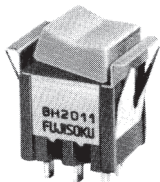


ボックスには端子番号を表示していません。
Terminal numbers are not shown on the bottom of the switch.

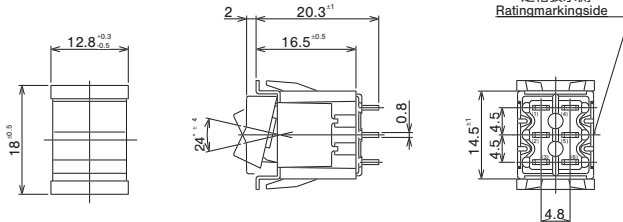
スイッチ特性 Switching function	定格表示側から見て Viewed from rating marking side		
形名 Part No.			
8H101■-Z	ON	-	ON
8H102■-Z	ON	OFF	ON
8H104■-Z	(ON)	OFF	(ON)
8H106■-Z	ON	-	(ON)
接続端子 Connecting terminals	5-6	-	5-4

■印の形名確認は、下記品種一覧表をご参照ください。 ■ : Look at follows.

2極双投/DPDT



(ロッカー取付例)
Mount with rocker



ボックスには端子番号を表示していません。
Terminal numbers are not shown on the bottom of the switch.

スイッチ特性 Switching function	定格表示側から見て Viewed from rating marking side		
形名 Part No.			
8H201■-Z	ON	-	ON
8H202■-Z	ON	OFF	ON
8H204■-Z	(ON)	OFF	(ON)
8H206■-Z	ON	-	(ON)
接続端子 Connecting terminals	2-3 5-6	-	2-1 5-4

■印の形名確認は、下記品種一覧表をご参照ください。 ■ : Look at follows.

■品種一覧表/Table of Part Numbers

端子形状 Terminal style	スイッチ特性 Switching function	単極 1 pole	2極 2 poles
はんだ端子 Solder Terminal	ON - ON	☆ 8H1011-Z ☆ 8H1011C-Z	8H2011-Z
	ON - OFF - ON (ON) - OFF - (ON)	☆ 8H1021-Z 8H1041-Z	★ 8H2021-Z ★ 8H2041-Z
	ON - (ON)	8H1061-Z	—
	PC端子 PC Straight	ON - ON ON - (ON)	★ 8H1012-Z —

■取扱注意事項/Handling Precautions

1. はんだ付け仕様/Soldering Specifications

- 手付け/Soldering Specifications
装置: はんだゴテ / Device: Soldering iron
① 420°C, Max.; 3 sec., Max.
- フローライン/Auto Soldering
② 275°C ± 10°C, Max.; 5 seconds, Max.
上記、はんだ付け条件はPC端子タイプのみです。
Note that the above-stated soldering conditions should be applied to the PC terminal type only.

2. 洗浄仕様/Flux Cleaning

- 溶剤は、フッ素系またはアルコール系のもをご使用ください。
For the solvent, use the fluorine- or alcohol-based solvent.
Solvent: Fluorine or Alcohol type
- 防水構造になっていないため、PC板洗浄を要する場合は、スイッチ本体に洗浄液がかからないよう、半田面をブラシ洗浄してください。
Since the 8H Series are not waterproof-structured, if the PC board is to be cleaned, clean the soldering surface of substrate with a brush so that the switch is not exposed to the cleaning solution.

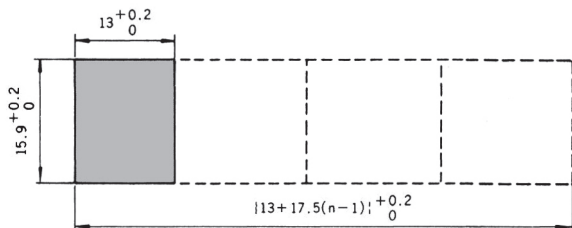
(ON)は、モーメンタリーです。
(ON) : Momentary.

★(黒星)は、受注生産品です。
★ : Made to order products.

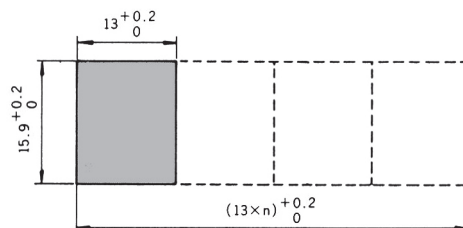
☆(白星)は、準標準品です。
☆ : Semi-standard products.

■パネル抜孔図/Panel Cut-Out Dimensions

[取付枠付き]パネル有効板厚：1～2.5ミリ
Panel thickness (With mounting frame) : 1 to 2.5mm

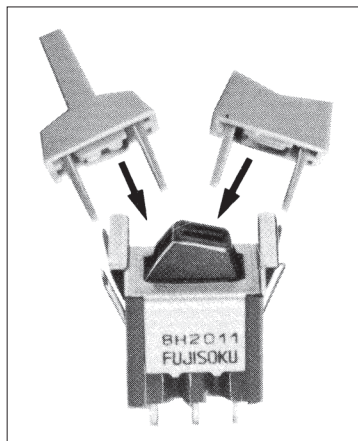


[取付枠なし]パネル有効板厚：1～3ミリ
Panel thickness (Without mounting frame) : 1 to 3mm



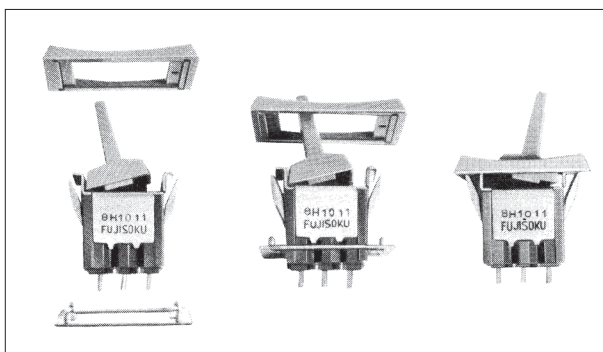
■レバー・ロッカーの取付方法

Lever・Rocker
Installation Procedure



■取付枠取付方法

Mounting Frame mounting Method



■付属部品 /Accessories

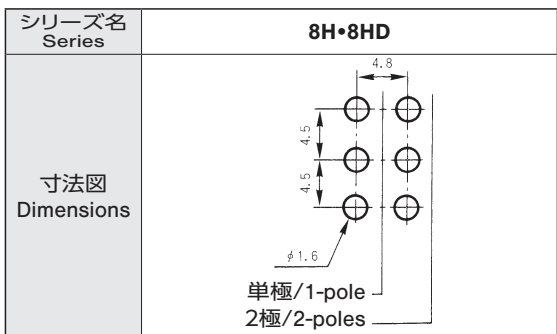
《添付部品 /Supplied separately》

部品名/Part Name	標準付属部品/Standard Accessories		別売付属部品/Optional Accessories
	レバー/Lever	ロッカー/Rocker	取付枠/Mounting Frame
光沢仕上げ Gloss finish 寸法図 Dimensions (ポリアセタール樹脂) (Polyacetal resin)			
白 White	14000050693	140000480332	140000340086+140000600181
赤 Red	—	140000480334	140000340087+140000600181
黒 Black	14000050695	140000480333	140000340088+140000600181
グレー Gray	—	—	140000340089+140000600181

●ご注文時にレバーかロッカーのいずれか1つを形名にてご指定ください。/Specify either one of Lever or Rocker in part number when placing an order.

■プリント基板孔あけ寸法

PC Hole Layouts



■端子形状/Terminal Styles

シリーズ名 Series	8H・8HD	
端子形状 Terminal style	はんだ端子 (形状:1) Solder Terminal (Style : 1)	PC端子 (形状:2) PC Straight (Style : 2)
寸法図 Dimensions		

■ は、別売付属部品です。 (ON) は、モーメンタリーです。
 □ :Optional Accessories. (ON) : Momentary.