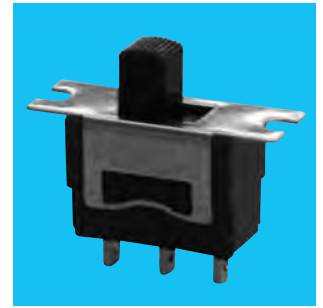


8SS

超小形スライドスイッチ Sub-miniature Slide Switches

RoHS対応品



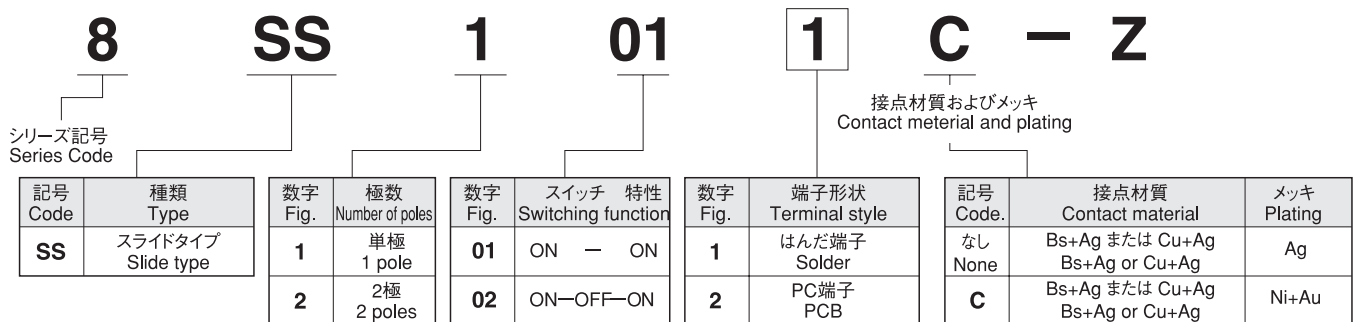
仕様

接点仕様	銀接点	金メッキ接点	
定格	最大定格	AC125V 6A AC250V 3A	DC20V 25mA
	最小定格	AC/DC5V 10mA	AC/DC20mV 1 μ A
初期接触抵抗	10m Ω Max. (DC2~4V 1A)	20m Ω Max. (AC200 μ V 1.5mA)	
初期耐電圧	AC1000V 1分間		
初期絶縁抵抗	1000M Ω 以上 (DC500V)		
電氣的寿命	ON — ON	30,000回	
	ON — OFF — ON	20,000回	
使用温度範囲	-20~+85 $^{\circ}$ C		
保存温度範囲	-40~+85 $^{\circ}$ C		

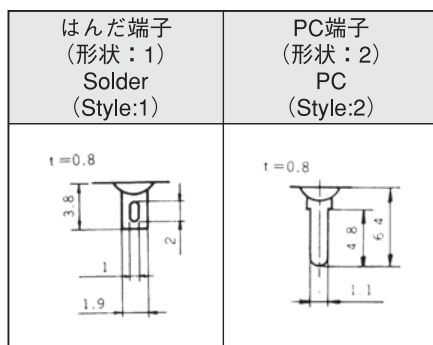
Specifications

Contact specs.	Silver	Gold	
Rating	Max.	AC125V 6A AC250V 3A	DC20V 25mA
	Min.	AC/DC5V 10mA	AC/DC20mV 1 μ A
Initial contact resistance	10m Ω Max. (DC2~4V 1A)	20m Ω Max. (AC200 μ V 1.5mA)	
Initial dielectric strength	1,000VAC 1 minute		
Initial insulation resistance	1,000M Ω min. (500VDC)		
Electrical life	ON — ON	30,000 cycles	
	ON — OFF — ON	20,000 cycles	
Operating temperature range	-20~+85 $^{\circ}$ C		
Storage temperature range	-40~+85 $^{\circ}$ C		

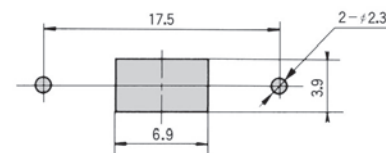
形名の説明/Part Numbering



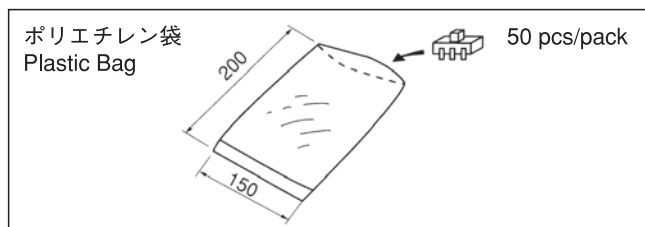
端子形状/Terminal Styles



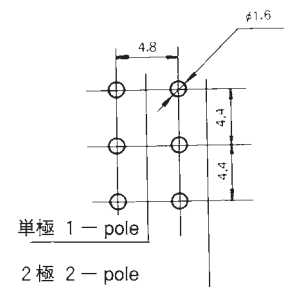
パネル抜孔図/Panel Cut-Out Dimension



梱包仕様/Packaging Specifications



プリント基板孔あけ寸法/PC Hole Layouts



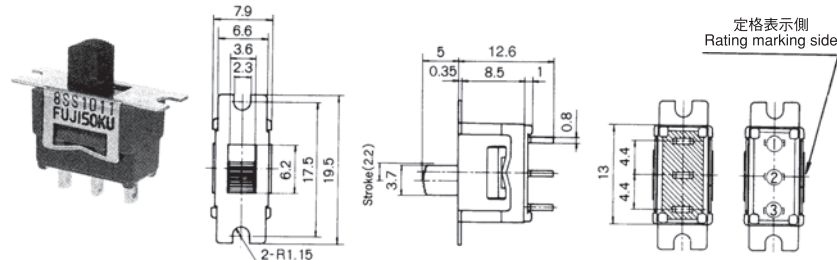
注) 海外規格については、頁422をご参照下さい。

●はんだ付け仕様、洗浄仕様は、68 ページエイトシリーズの取扱注意事項をご参照ください。
See the specifications of Soldering and Flux Cleaning on page 68.

8SS

単極双投/SPDT

はんだ端子



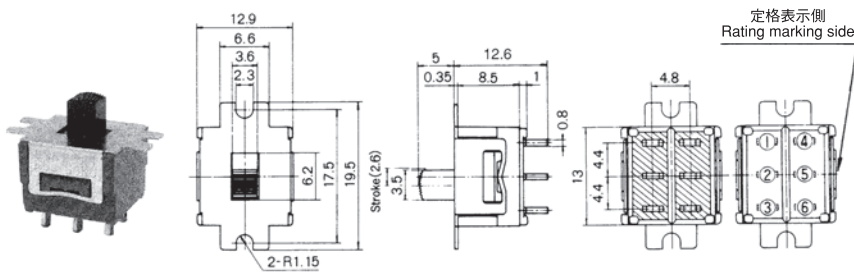
S/D

ボックスには端子番号を表示していません。
Terminal number not shown on box.

スイッチ特性 Switching function	定格表示側から見て Viewed from rating marking side		
形名 Part No.			
8SS1011-Z	ON	—	ON
★8SS1011C-Z	ON	—	ON
★8SS1021-Z	ON	OFF	ON
★8SS1021C-Z	ON	OFF	ON
接続端子 Connecting terminals	2-1	—	2-3

2極双投/DPDT

はんだ端子



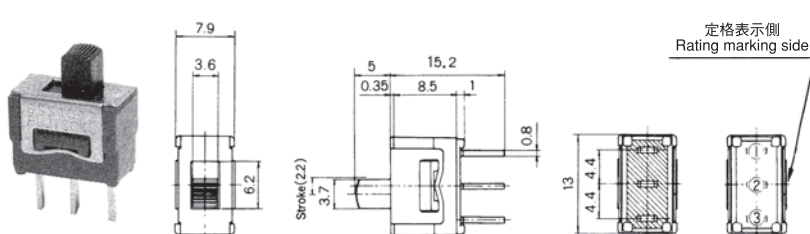
S/D

ボックスには端子番号を表示していません。
Terminal number not shown on box.

スイッチ特性 Switching function	定格表示側から見て Viewed from rating marking side		
形名 Part No.			
8SS2011-Z	ON	—	ON
★8SS2011C-Z	ON	—	ON
★8SS2021-Z	ON	OFF	ON
★8SS2021C-Z	ON	OFF	ON
接続端子 Connecting terminals	2-1 5-4	—	2-3 5-6

単極双投/SPDT

PC端子



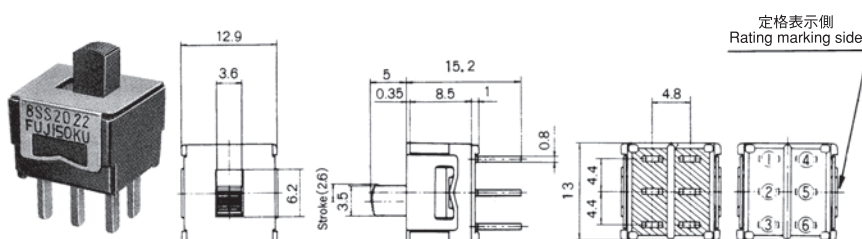
P/C

ボックスには端子番号を表示していません。
Terminal number not shown on box.

スイッチ特性 Switching function	定格表示側から見て Viewed from rating marking side		
形名 Part No.			
8SS1012-Z	ON	—	ON
★8SS1012C-Z	ON	—	ON
★8SS1022-Z	ON	OFF	ON
★8SS1022C-Z	ON	OFF	ON
接続端子 Connecting terminals	2-1	—	2-3

2極双投/DPDT

PC端子



P/C

ボックスには端子番号を表示していません。
Terminal number not shown on box.

スイッチ特性 Switching function	定格表示側から見て Viewed from rating marking side		
形名 Part No.			
8SS2012-Z	ON	—	ON
★8SS2012C-Z	ON	—	ON
★8SS2022-Z	ON	OFF	ON
★8SS2022C-Z	ON	OFF	ON
接続端子 Connecting terminals	2-1 5-4	—	2-3 5-6

★ (黒星) は、受注生産品です。
★ : Made to order products.