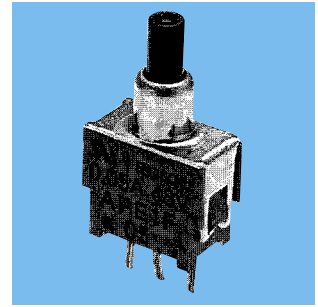


APE

RoHS対応品
RoHS
Compliance

丸洗い



超小形押ボタンスイッチ Super-miniature Pushbutton Switches (Immersion Washable type)

■特長

- 1. 高信頼性**
接触部にツインコンタクトのクリップ機構を採用。
- 2. 丸洗い洗浄が可能**
全タイプ完全密封構造。
- 3. 微小電流用**
接触部には金メッキを施してありますので、微小電流領域での使用に最適。
- 4. プリント基板専用**
端子ピッチはすべてインチ (2.54mm) サイズ
- 5. 操作上の向上**
独立した節度機構により、軽快な操作フィーリングを実現。
- 6. UL規格認定品。**
APEタイプは全品種UL規格認定品です。

■Features

- 1. High Reliability**
Twin-contact clip mechanism is used in the contact section to ensure reliability.
- 2. Washable Structure**
All switches are of a completely sealed construction.
- 3. Ideal for Extremely Dry Circuit**
Gold-plated contacts make these switches ideal for use with extremely dry circuit applications.
- 4. Designed for PC Boards**
Terminal pitches are all in inch sizes (multiples of 2.54 mm).
- 5. Quality Touch**
Independent standard construction provides a light operating touch.
- 6. UL approved (File No. E43275 FUJISOKU)**

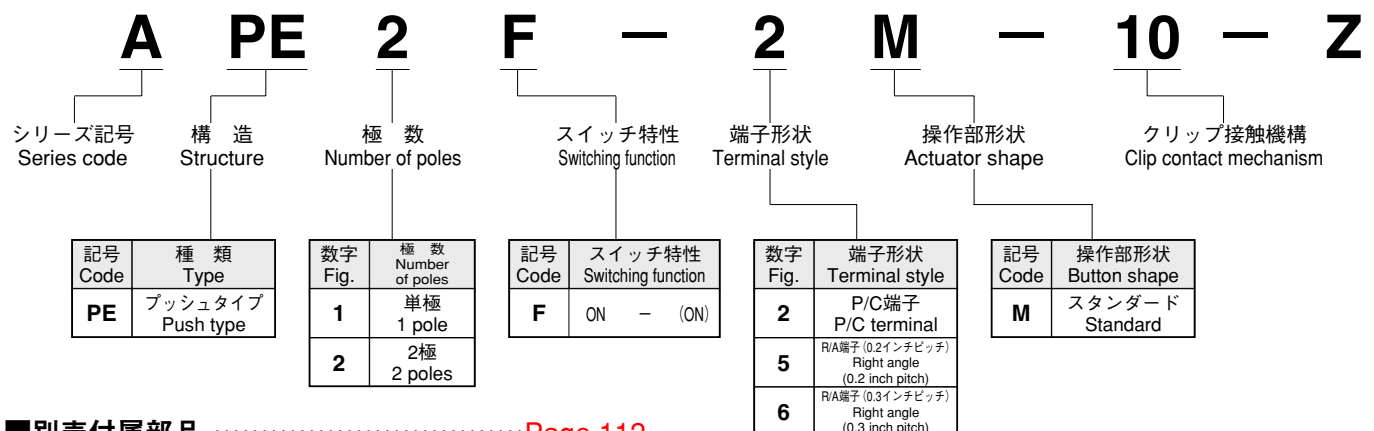
■仕様

定 格	最大:AC/DC48V 50mA 最小:AC/DC20mV 1 μ A
初期接触抵抗	50m Ω 以下 (AC200 μ V 1.5mA)
耐 電 圧	AC250V 1分間
初期絶縁抵抗	500M Ω 以上 (DC250V)
電 気 的 寿 命	最大定格にて10,000回、0.4VAにて30,000回
作 動 力	0.78~2.94N
使用温度範囲	-20~+85 $^{\circ}$ C
保存温度範囲	-40~+85 $^{\circ}$ C

■Specifications

Rating	Max:50mA 48VAC/DC Min:1 μ A 20mVAC/DC
Initial contact resistance	50m Ω max. (1.5mA 200 μ VAC)
Dielectric strength	250VAC 1 minute
Initial insulation resistance	500M Ω min. (250VDC)
Electrical life	10,000 operations at maximum rating. 30,000 operations at 0.4VA.
Operating force	0.78~2.94N
Operating temperature range	-20~+85 $^{\circ}$ C
Storage temperature range	-40~+85 $^{\circ}$ C

■形名の説明/Part Numbering



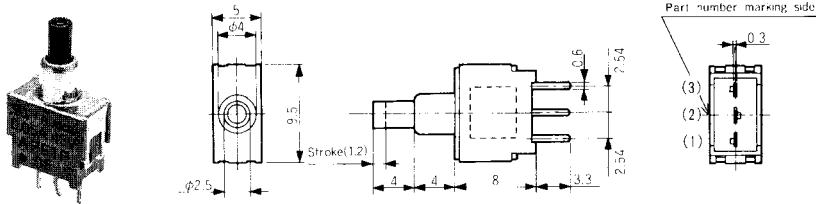
■別売付属部品Page 112.

Optional Accessories

表面実装用
スイッチ
照光
スイッチ
デッド
スイッチ
押しボタン
スイッチ
トグル
スイッチ
レバー・ロカ
スイッチ
スライド
スイッチ
ロータリー
スイッチ
キー
スイッチ
トリガー
スイッチ
フラット
スイッチ

APE-M (スタンダードタイプ/Standard type)

単極双投/SPDT

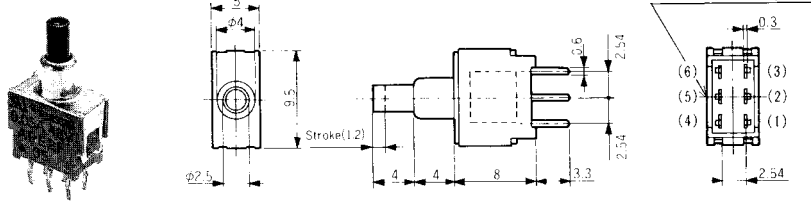


PC

ボックスには端子番号を表示していません。
Terminal number not shown on box.

スイッチ特性 Switching function		
形名 Part No.	ON	(ON)
接続端子 Connecting terminals	2-3	2-1

2極双投/DPDT

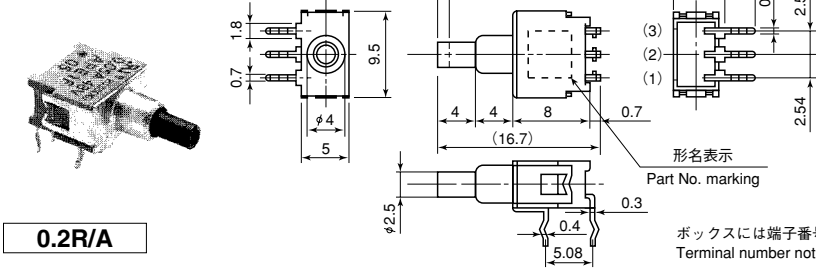


PC

ボックスには端子番号を表示していません。
Terminal number not shown on box.

スイッチ特性 Switching function		
形名 Part No.	ON	(ON)
接続端子 Connecting terminals	2-3 5-6	2-1 5-4

単極双投/SPDT

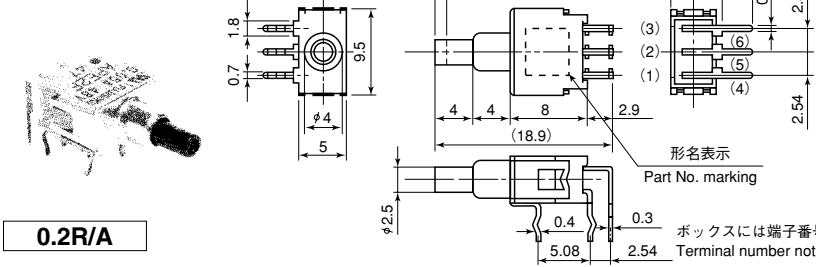


0.2R/A

ボックスには端子番号を表示していません。
Terminal number not shown on box.

スイッチ特性 Switching function		
形名 Part No.	ON	(ON)
接続端子 Connecting terminals	2-3	2-1

2極双投/DPDT

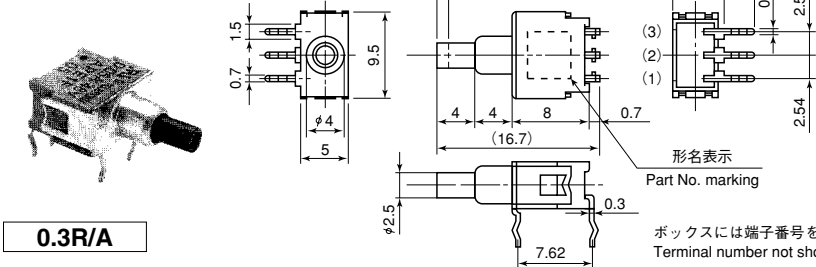


0.2R/A

ボックスには端子番号を表示していません。
Terminal number not shown on box.

スイッチ特性 Switching function		
形名 Part No.	ON	(ON)
接続端子 Connecting terminals	2-3 5-6	2-1 5-4

単極双投/SPDT

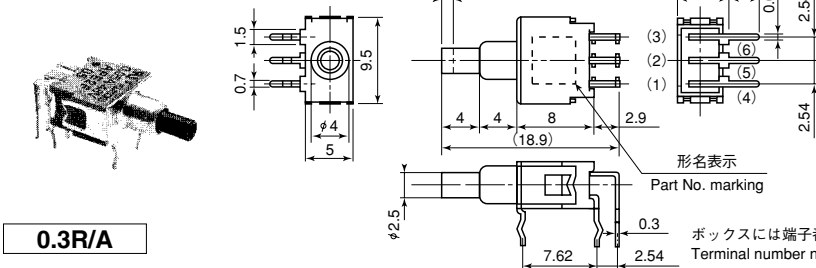


0.3R/A

ボックスには端子番号を表示していません。
Terminal number not shown on box.

スイッチ特性 Switching function		
形名 Part No.	ON	(ON)
接続端子 Connecting terminals	2-3	2-1

2極双投/DPDT



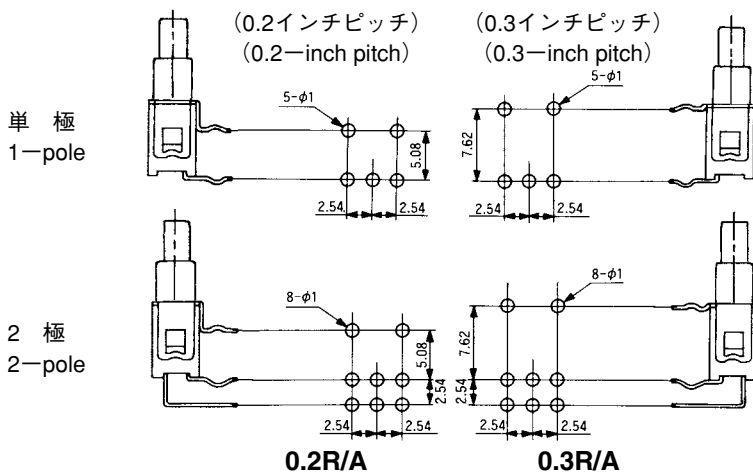
0.3R/A

ボックスには端子番号を表示していません。
Terminal number not shown on box.

スイッチ特性 Switching function		
形名 Part No.	ON	(ON)
接続端子 Connecting terminals	2-3 5-6	2-1 5-4

(ON)は、モーメンタリーです。
(ON) : Momentary.

■ライトアングル端子/Right angle terminals



● 端子、ストッパー間のピッチには0.2インチピッチ (5.08mm) と0.3インチピッチ (7.62mm) の2種類がありますので、ご用途によりお選びください。

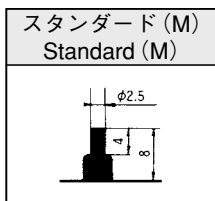
[例] 0.2インチピッチ **APE1F-5M-10-Z**
0.3インチピッチ **APE1F-6M-10-Z**

● There are two types of pitch (between the terminal and the stopper) available. Select the pitch most suitable for the job, either 0.2 inch (5.08 mm) or 0.3 inch (7.62 mm).

Examples : 0.2 inch pitch **APE1F-5M-10-Z**
0.3 inch pitch **APE1F-6M-10-Z**

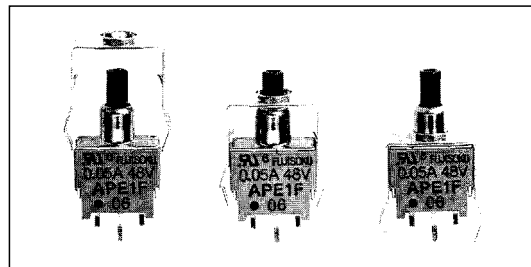
■操作部形状

Button Shape



■ブラケットの取付方法

Bracket Installation Procedure



■取り付けについて

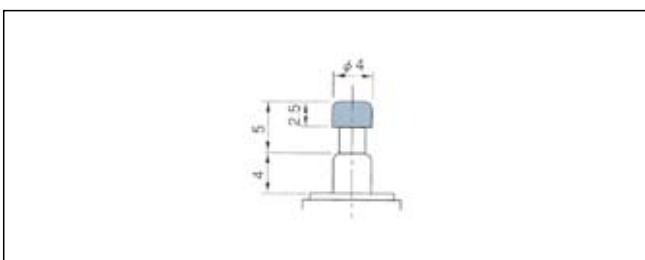
- プリント基板はφ1孔のものを使用してください。
- プリント基板取り付け前に端子は曲げないでください。
- スイッチを取り付けた後、スイッチのツマミなどに装置の重量がかかるような置き方は避けてください。
- ツマミには12.7Nを越える荷重を加えないでください。もしもスイッチに、12.7N以上の力が加わる場合は**ブラケット** (別売部品) もご使用ください。**ブラケット**付きの限界強度は29.4Nです。
- スイッチに、**ブラケット**を使用して連続取り付けの場合は、**140000640314**又は**140000640318**の**ブラケット**をご使用ください。
- スイッチの安定性を特に確保したい場合は、**140000640315**の**ブラケット**をご使用ください。
- ブラケット**をご使用の場合、種類によって異なるプリント基板孔あけ寸法にご注意ください。(108ページ)

■ Installation

- Use printed circuit boards with holes of 1 mm diameter.
- Do not bend terminals prior to installation.
- After switch installation, avoid placing the device in a position in which its weight will be placed on the switch button, etc.
- Do not apply a load exceeding 12.7N to the button. Use **Brackets** (optionally available) when applying a force of over 12.7N to the switch. Maximum limit strength is 29.4N with **Bracket** used.
- When making a series installation of switches using **Brackets** use the **140000640314** or **140000640318 Brackets**.
- To especially ensure the stability of switches, use the **140000640315 Brackets**.
- When using **Brackets** pay attention to the printed circuit board drilling dimensions which differ according to type of **Brackets**. (Page 108.)

■カラーキャップ取付時寸法

Color Cap Mounting



□は、別売付属部品です。

■はんだ付け仕様/Soldering

(1)手付け/Hand soldering

装置：はんだゴテ

Device：Solder iron

380°C Max. 3 sec. Max.

(2)フローライン/Auto soldering

装置：噴流式または浸漬式

Device：Jet wave or dip type

275°C Max. 6 sec. Max.

- ・プリヒートは80~120°C以下、120秒以内での作業をお願いします。

Preheat should be within 80-120°C, 120sec.

■洗浄仕様/Flux Cleaning

(1)溶剤は、フッ素系またはアルコール系のものをご使用ください。

Solvent：Fluorine or Alcohol type.

(2)半田付け後洗浄する場合は、端子部温度が90°C以下または、常温で5分以上放置後洗浄してください。

Cleaning shall be made when terminal temperature falls to 90°C or lower. Or, leave the switch at normal temperature for 5 minutes or longer, before cleaning.

(3)超音波洗浄はできません。

Do not apply ultrasonic cleaning.

■プリント基板孔あけ寸法/PC Hole Layouts (AP・APE)

PC端子/PC Terminal

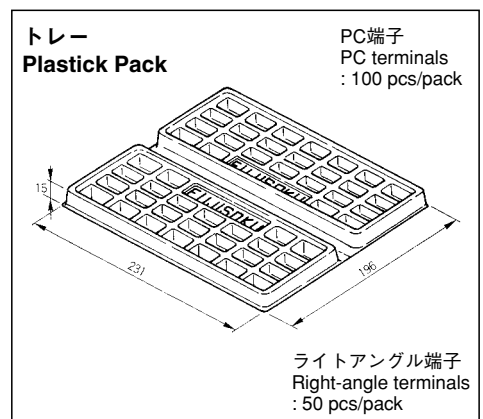
適用機種 Type	取付方法 Mounting	ブラケットなし Without Bracket	別売付属部品ブラケット使用の場合/When optional Bracket is used.		
			140000640314 or 140000640316	140000640315 or 140000640317	140000640318
AP-M AP-S AP-H APE	単極 1-pole				
AP-M AP-S AP-H	2極 2-pole				
APE	2極 2-pole				

ライトアングル端子/Right-angle Terminal

適用機種 Type	端子 Terminal	0.2インチピッチ 0.2-inch pitch	0.3インチピッチ 0.3-inch pitch
		AP-M AP-S APE	単極 1-pole
	2極 2-pole		

■梱包仕様

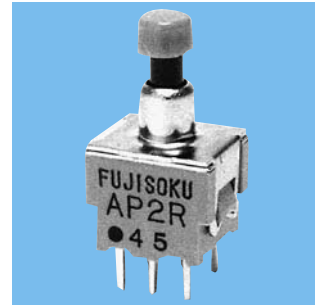
Packaging Specification



AP

RoHS対応品

RoHS
Compliance



非洗浄タイプ超小形プッシュスイッチ Super Miniature Pushbutton Switches (Non-washable)

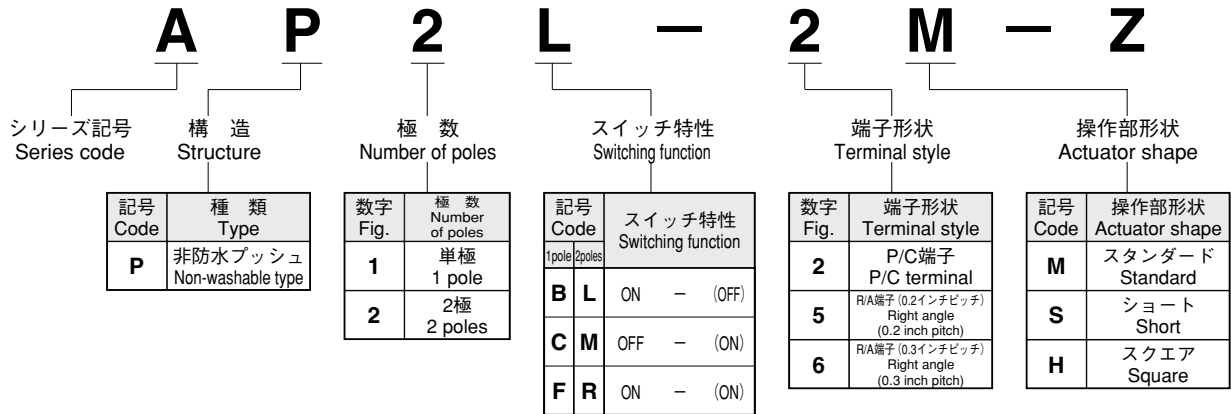
仕様

定格	最大:AC/DC48V 50mA 最小:AC/DC20mV 1 μ A
初期接触抵抗	50m Ω 以下 (AC200 μ V 1.5mA)
耐電圧	AC500V 1分間
絶縁抵抗	10000M Ω 以上 (DC250V)
電気的寿命	最大定格にて10,000回、0.4VAにて50,000回
使用温度範囲	-20~+85 $^{\circ}$ C
保存温度範囲	-40~+85 $^{\circ}$ C

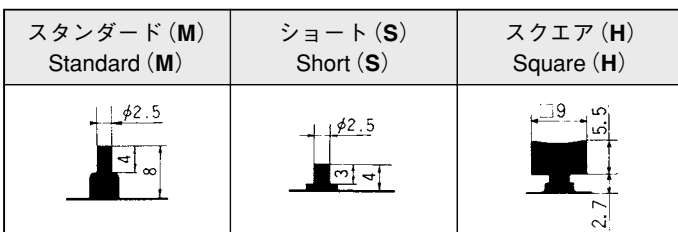
Specifications

Rating	Max:50mA 48VAC/DC Min:1 μ A 20mVAC/DC
Initial contact resistance	50m Ω max. (1.5mA 200 μ VAC)
Dielectric strength	500VAC 1 minute
Insulation resistance	10,000M Ω min. (250VDC)
Electrical life	10,000 operations at maximum rating. 50,000 operations at 0.4VA.
Operating temperature range	-20~+85 $^{\circ}$ C
Storage temperature range	-40~+85 $^{\circ}$ C

形名の説明/Part Numbering



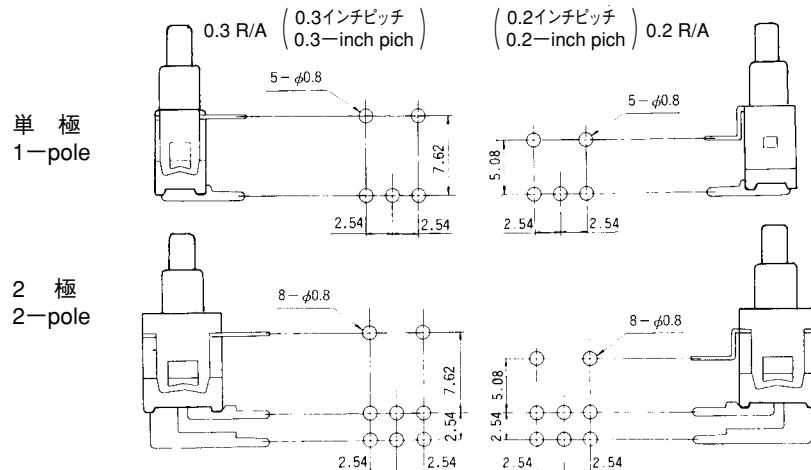
操作部形状/Actuator Shape



プリント基板孔あけ寸法Page 108.

PC Hole Layouts

ライトアングル端子/Right angle Terminals



●端子、サポート間のピッチには0.2インチピッチ (5.08mm) と0.3インチピッチ (7.62mm) の2種類がありますので、ご用途によりお選びください。

〔例〕 0.2インチピッチ **AP1F-5M**

0.3インチピッチ **AP1F-6M**

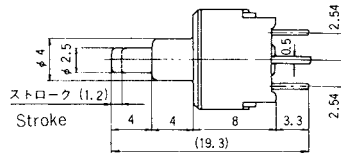
●There are two types of pitch (between the terminals and the stopper) available. Select the pitch most suitable for the job, either 0.2 inch (5.08 mm) or 0.3 inch (7.62 mm).

Examples: 0.2 inch pitch **AP1F-5M**

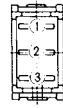
0.3 inch pitch **AP1F-6M**

AP-M (スタンダードタイプ/Standard type)

単極 単投/双投 SPST/SPDT



形名表示側
Part number marking side.



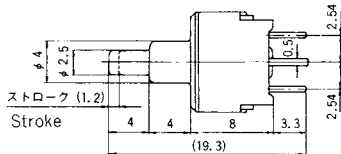
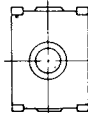
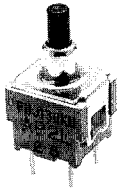
ボックスには端子番号を表示していません。
Terminal number not shown on box.

スイッチ特性 Switching function		
形名 Part No.		Push
★※AP1B-2M-Z	ON	(OFF)
接続端子 Connecting terminals	1-3	-
※AP1C-2M-Z	OFF	(ON)
接続端子 Connecting terminals	-	1-3

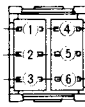
PC

※印の単極B・Cタイプは、2番端子がありません。
B & C types of single-pole version are without terminal No.2.

2極 単投/双投 DPST/DPDT



形名表示側
Part number marking side.



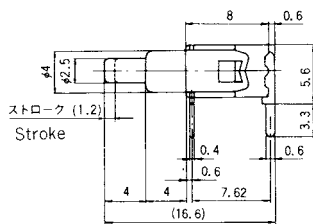
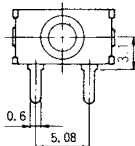
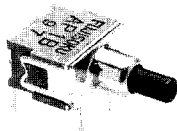
ボックスには端子番号を表示していません。
Terminal number not shown on box.

スイッチ特性 Switching function		
形名 Part No.		Push
★※AP2L-2M-Z	ON	(OFF)
接続端子 Connecting terminals	1-3 4-6	-
★※AP2M-2M-Z	OFF	(ON)
接続端子 Connecting terminals	-	1-3 4-6
★ AP2R-2M-Z	ON	(ON)
接続端子 Connecting terminals	2-3 5-6	2-1 5-4

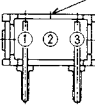
PC

※印の2極L・Mタイプは、2番、5番端子がありません。
L & M types of double-pole version are without terminal Nos.2 & 5.

単極 単投/双投 SPST/SPDT



形名表示側
Part number marking side.



ボックスには端子番号を表示していません。
Terminal number not shown on box.

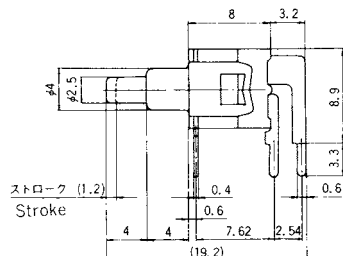
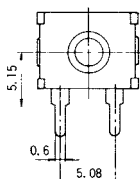
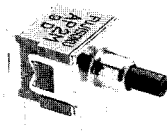
スイッチ特性 Switching function		
形名 Part No.		Push
★※AP1B-6M-Z	ON	(OFF)
接続端子 Connecting terminals	1-3	-
※AP1C-6M-Z	OFF	(ON)
接続端子 Connecting terminals	-	1-3

0.3R/A

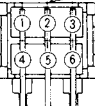
※印の単極B・Cタイプは、2番端子がありません。
B & C types of single-pole version are without terminal No.2.

0.2インチピッチ (5M タイプ) も用意してあります。
0.2 inch pitch type (5M type) are also available.

2極 単投/双投 DPST/DPDT



形名表示側
Part number marking side.



ボックスには端子番号を表示していません。
Terminal number not shown on box.

スイッチ特性 Switching function		
形名 Part No.		Push
★※AP2L-6M-Z	ON	(OFF)
接続端子 Connecting terminals	1-3 4-6	-
※AP2M-6M-Z	OFF	(ON)
接続端子 Connecting terminals	-	1-3 4-6
AP2R-6M-Z	ON	(ON)
接続端子 Connecting terminals	2-3 5-6	2-1 5-4

0.3R/A

※印の2極L・Mタイプは、2番、5番端子がありません。
L & M types of double-pole version are without terminal Nos.2 & 5.

0.2インチピッチ (5M タイプ) も用意してあります。
0.2 inch pitch type (5M type) are also available.

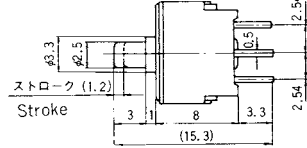
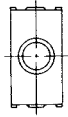
★(黒星)は、受注生産品です。(ON)、(OFF)は、モーメンタリーです。
★: Made-to-order items. (ON). (OFF): Momentary

AP-S (ショートタイプ/Short type)

単極 単投/双投 SPST/SPDT

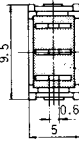
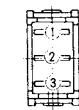


PC



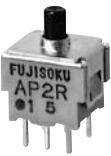
※印の単極B・Cタイプは、2番端子がありません。
B & C types of single-pole version are without terminal No.2.

形名表示側
Part number marking side.

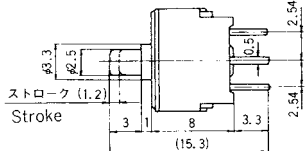
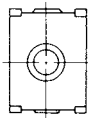


スイッチ特性 Switching function		
形名 Part No.		
★※AP1B-2S-Z	ON	(OFF)
接続端子 Connecting terminals	1-3	-
※AP1C-2S-Z	OFF	(ON)
接続端子 Connecting terminals	-	1-3
AP1F-2S-Z	ON	(ON)
接続端子 Connecting terminals	2-3	2-1

2極 単投/双投 DPST/DPDT

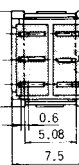


PC



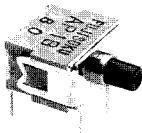
※印の2極L・Mタイプは、2番、5番端子がありません。
L & M types of double-pole version are without terminal Nos.2 & 5.

形名表示側
Part number marking side.

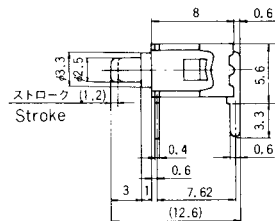
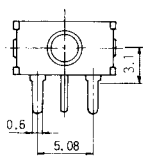


スイッチ特性 Switching function		
形名 Part No.		
★※AP2L-2S-Z	ON	(OFF)
接続端子 Connecting terminals	1-3 4-6	-
★※AP2M-2S-Z	OFF	(ON)
接続端子 Connecting terminals	-	1-3 4-6
AP2R-2S-Z	ON	(ON)
接続端子 Connecting terminals	2-3 5-6	2-1 5-4

単極 単投/双投 SPST/SPDT

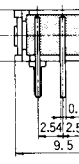
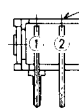


0.3R/A



※印の単極B・Cタイプは、2番端子がありません。
B & C types of single-pole version are without terminal No.2.

形名表示側
Part number marking side.



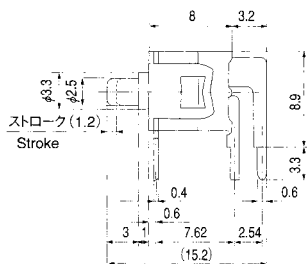
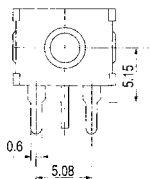
スイッチ特性 Switching function		
形名 Part No.		
★※AP1B-6S-Z	ON	(OFF)
接続端子 Connecting terminals	1-3	-
※AP1C-6S-Z	OFF	(ON)
接続端子 Connecting terminals	-	1-3
AP1F-6S-Z	ON	(ON)
接続端子 Connecting terminals	2-3	2-1

0.2インチピッチ (5S タイプ) も用意しております。
0.2 inch pitch type (5S type) are also available.

2極 単投/双投 DPST/DPDT

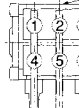


0.3R/A



※印の2極L・Mタイプは、2番、5番端子がありません。
L & M types of double-pole version are without terminal Nos.2 & 5.

形名表示側
Type number marking side.



スイッチ特性 Switching function		
形名 Part No.		
★※AP2L-6S-Z	ON	(OFF)
接続端子 Connecting terminals	1-3 4-6	-
※AP2M-6S-Z	OFF	(ON)
接続端子 Connecting terminals	-	1-3 4-6
AP2R-6S-Z	ON	(ON)
接続端子 Connecting terminals	2-3 5-6	2-1 5-4

0.2インチピッチ (5S タイプ) も用意しております。
0.2 inch pitch type (5S type) are also available.

★(黒星)は、受注生産品です。(ON)、(OFF)は、モーメンタリーです。
★: Made-to-order items. (ON). (OFF): Momentary

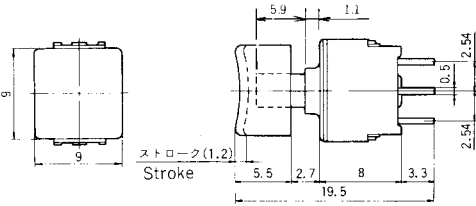
AP-H (スクエアタイプ/Square type)

単極 単投/双投 SPST/SPDT

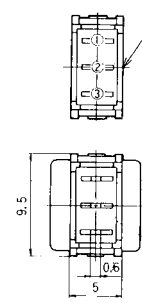


PC

ボックスには端子番号を表示していません。
Terminal number not shown on box.



形名表示側
Part number marking side.



※印の単極B・Cタイプは、2番端子がありません。
B & C types of single-pole version are without terminal No.2.

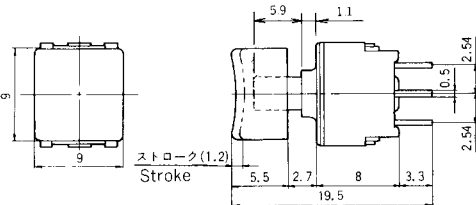
スイッチ特性 Switching function		Push
形名 Part No.		
★※AP1B-2H-Z	ON	(OFF)
接続端子 Connecting terminals	1-3	-
※AP1C-2H-Z	OFF	(ON)
接続端子 Connecting terminals	-	1-3
AP1F-2H-Z	ON	(ON)
接続端子 Connecting terminals	2-3	2-1

2極 単投/双投 DPST/DPDT

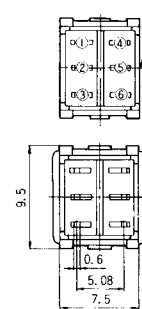


PC

ボックスには端子番号を表示していません。
Terminal number not shown on box.



形名表示側
Part number marking side.



※印の2極L・Mタイプは、2番、5番端子がありません。
L & M types of double-pole version are without terminal Nos.2 & 5.

スイッチ特性 Switching function		Push
形名 Part No.		
★※AP2L-2H-Z	ON	(OFF)
接続端子 Connecting terminals	1-3 4-6	-
★※AP2M-2H-Z	OFF	(ON)
接続端子 Connecting terminals	- 1-3 4-6	1-3 4-6
AP2R-2H-Z	ON	(ON)
接続端子 Connecting terminals	2-3 5-6	2-1 5-4

標準付属部品/Standard Accessories

《添付部品/Supplied separately》

スクエアタイプ (AP-H) 用カラーボタン Color Button for AP-H series		
寸法図 Dimensions	色調 Color	形名 Part No.
	白 White	140000470198
	赤 Red	140000470200
	黒 Black	140000470199
	グレー Gray	140000470204
	緑 Green	140000470202
	青 Blue	140000470203
	オレンジ Orange	140000470205
	黄 Yellow	140000470201
	茶 Brown	140000470206

カラーボタンは、上記9種類の中から1つを形名にてご指定ください。
Color Button are supplied separately, unmounted. Please specify part No.

別売付属部品/Optional Accessories (1パック10個入り)

《添付部品/Supplied separately》

スタンダードタイプ (AP-M, APE-M)、ショートタイプ (AP-S) 用カラーキャップ Color Cap for AP-M, APE-M & AP-S series		
寸法図 Dimensions	色調 Color	形名 Part No.
	白 White	140000481402
	赤 Red	140000481404
	黒 Black	140000481403
	グレー Gray	140000481408
	緑 Green	140000481406
	青 Blue	140000481407
	オレンジ Orange	140000481414
	黄 Yellow	140000481405
	茶 Brown	140000481409

別売付属部品/Optional Accessories (AP・APE用)

《添付部品/Supplied separately》

部品名/Part name	ブラケット/Bracket				
	単極用/Single pole		2極用/Double poles		
極数/Poles	単極用/Single pole		2極用/Double poles		
ボックス巾/Box size	5 mm	5 mm	7.5 mm	7.5 mm	5 mm
適用品種名/Type	AP-M・APE-M・AP-H		AP-S	AP-M・AP-H・APE-M	APE-M
寸法図 Dimensions					
形名/Part No.	140000640314	140000640316	140000640315	140000640317	140000640318

★(黒星)は、受注生産品です。(ON)、(OFF)は、モーメンタリーです。
★: Made-to-order items. (ON). (OFF): Momentary

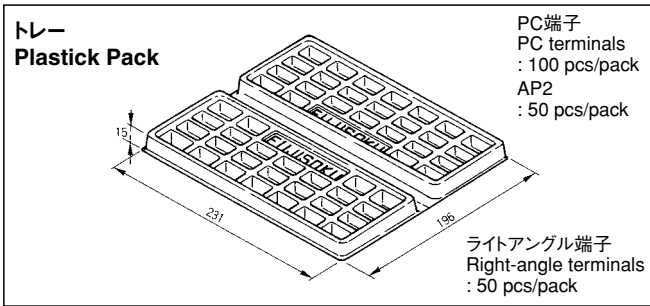
■ はんだ付け仕様/Soldering

- (1) 手付け/Hand soldering
 - 装置：はんだゴテ
 - Device：Solder iron
 - ①380°C Max. 3 sec. Max.
 - (2) フローライン/Auto soldering (PCタイプのみ/Only PC types)
 - 装置：噴流式または浸漬式
 - Device：Jet wave or dip type
 - ①275°C 6 sec. Max.
 - ・プリヒートは、80～120°C以下、120秒以内での作業をお願いします。
 - Preheat should be within 80-120°C, 120sec.
 - (3) 共通ランドに2端子以上はんだ付けする場合は、ソルダーレジストで独立させてください。
- When soldering two or more terminals to the common land, use solder resist to solder them independently.

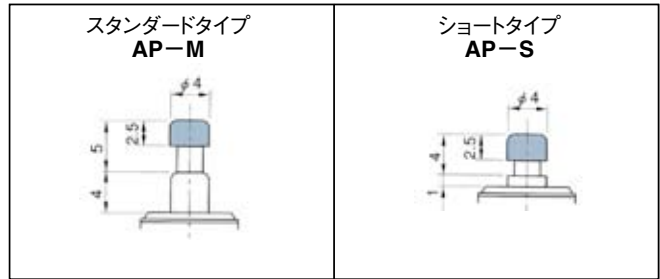
■ 洗浄仕様/Flux Cleaning

- (1) 溶剤は、フッ素系またはアルコール系のものを、ご使用ください。
- Solvent：Fluorine or Alcohol type.
- (2) APシリーズは、防水構造になっていないため丸洗い洗浄はできません。PC板洗浄を要する場合は、スイッチ本体に洗浄液がかからないよう半田面をブラシ洗浄して下さい。
- When, PC board cleaning is required, brushing on the soldering face shall be provided so that the AP series is not exposed to the cleaning solution.
- (3) 半田付け後洗浄する場合は、端子部温度が90°C以下、または、常温で5分以上放置後洗浄してください。
- Cleaning shall be made when terminal temperature falls to 90°C or lower. Or, leave the switch at normal temperature for 5 minutes or longer, before cleaning.

■ 梱包仕様/Packaging Specifications



■ カラーキャップ取付時寸法 Color Cap Mounting



■ 品種一覧表/ Table of Part Numbers

端子形状 Term.style	極数 Poles	スイッチ特性 Switching function	APE-M	AP-M	AP-S	AP-H
PC	単極 1-pole	ON -(OFF)	—	★ AP1B-2M-Z	★ AP1B-2S-Z	★ AP1B-2H-Z
		OFF -(ON)	—	AP1C-2M-Z	AP1C-2S-Z	AP1C-2H-Z
		ON -(ON)	APE1F-2M-10-Z	AP1F-2M-Z	AP1F-2S-Z	AP1F-2H-Z
	2極 2-pole	ON -(OFF)	—	★ AP2L-2M-Z	★ AP2L-2S-Z	★ AP2L-2H-Z
		OFF -(ON)	—	★ AP2M-2M-Z	★ AP2M-2S-Z	★ AP2M-2H-Z
		ON -(ON)	APE2F-2M-10-Z	★ AP2R-2M-Z	★ AP2R-2S-Z	AP2R-2H-Z
0.2R/A	単極 1-pole	ON -(OFF)	—	★ AP1B-5M-Z	—	—
		OFF -(ON)	—	★ AP1C-5M-Z	★ AP1C-5S-Z	—
		ON -(ON)	APE1F-5M-10-Z	★ AP1F-5M-Z	★ AP1F-5S-Z	—
	2極 2-pole	ON -(OFF)	—	—	—	—
		OFF -(ON)	—	★ AP2M-5M-Z	—	—
		ON -(ON)	APE2F-5M-10-Z	★ AP2R-5M-Z	★ AP2R-5S-Z	—
0.3R/A	単極 1-pole	ON -(OFF)	—	★ AP1B-6M-Z	★ AP1B-6S-Z	—
		OFF -(ON)	—	AP1C-6M-Z	AP1C-6S-Z	—
		ON -(ON)	APE1F-6M-10-Z	AP1F-6M-Z	AP1F-6S-Z	—
	2極 2-pole	ON -(OFF)	—	★ AP2L-6M-Z	★ AP2L-6S-Z	—
		OFF -(ON)	—	★ AP2M-6M-Z	★ AP2M-6S-Z	—
		ON -(ON)	APE2F-6M-10-Z	★ AP2R-6M-Z	AP2R-6S-Z	—

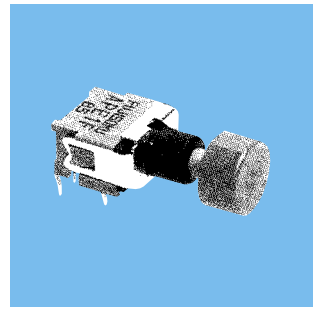
APE1F-5M-10-2-Z

超小形押ボタンスイッチ

Super-miniature Pushbutton Switches

丸洗い

(Immersion Washable type)



RoHS対応品

RoHS Compliance

■特長

1. 高信頼性

接触部にツインコンタクトのクリップ機構を採用。

2. 丸洗い洗浄が可能

完全密封構造。

3. 微小電流用

接触部は金メッキを施してありますので微小電流領域での使用に最適。

4. プリント基板専用

端子ピッチは全てインチ (2.54mm) サイズ

■Features

1. High Reliability

Twin-contact clip mechanism is used in the contact section to ensure reliability.

2. Washable Structure

Completely sealed construction.

3. Ideal for Extremely Dry Circuit

Gold-plated contacts make these switches ideal for use with extremely dry circuit applications.

4. Designed for PC Boards

Terminal pitches are all in inch sizes (multiples of 2.54 mm).

■仕様

定 格	最大定格:AC/DC48V 100mA 最小定格:AC/DC20mV 1 μ A 0.4VA (適用電圧範囲 20mV~28V) (適用電流範囲 1 μ A~20mA)
初期接触抵抗	50m Ω 以下 (AC200 μ V 1.5mA)
耐 電 圧	AC500V 1分間
絶 縁 抵 抗	500M Ω 以上 (DC500V)
電 気 的 寿 命	最大定格にて10,000回 最小定格または0.4VAにて50,000回
作 動 力	0.78~2.94N
使用温度範囲	-20~+85 $^{\circ}$ C
保存温度範囲	-40~+85 $^{\circ}$ C

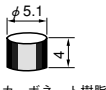
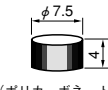
■Specifications

Rating	Max:100mA 48VAC/DC Min:1 μ A 20mVAC/DC 0.4VA (Voltage range 20mV~28V) (Current range 1 μ A~20mA)
Initial contact resistance	50m Ω max. (1.5mA 200 μ VAC)
Dielectric strength	500VAC 1 minute
Insulation resistance	500M Ω min. (500VDC)
Electrical life	10,000 operations at maximum rating. 50,000 operations at min. rating or 0.4VA
Operating force	0.78~2.94N
Operating temperature range	-20~+85 $^{\circ}$ C
Storage temperature range	-40~+85 $^{\circ}$ C

■別売付属部品

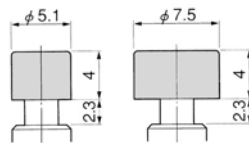
Optional Accessories

〈添付部品/Supplied separately〉

部品名 Part name	カラーボタン Color Button	Color Button
寸法図 Dimensions	 (ポリカーボネート樹脂)	 (ポリカーボネート樹脂)
白 White	140000481572	140000481528
赤 Red	140000481571	140000481529
黒 Black	140000481495	140000481499

■カラーボタン取付時寸法

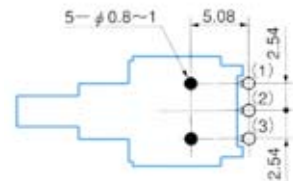
Color Button Mounting



■プリント基板孔あけ寸法

PC Hole Layouts

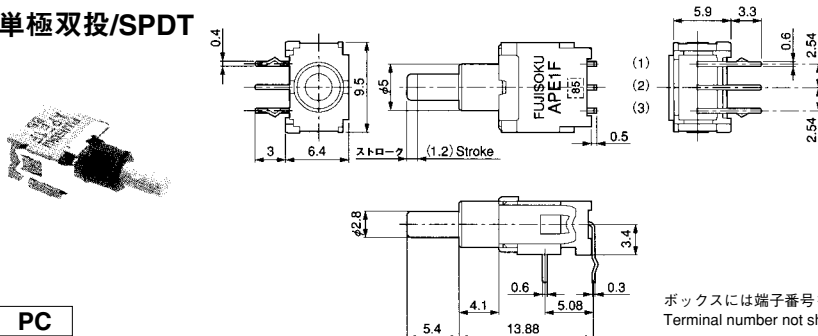
(Top view)





●印は、サポート端子です。
●: Support terminals

ブルーの線は、スイッチの外郭線です。
Blue-lined is the switch outline.

単極双投/SPDT



スイッチ特性 Switching function		Push 
形名 Part No.	ON	(ON)
APE1F-5M-10-2-Z	ON	(ON)
接続端子 Connecting terminals	2-3	2-1

ボックスには端子番号を表示していません。
Terminal number not shown on box.

□は、別売付属部品です。
□: Optional Accessories.

●はんだ付け仕様、洗浄仕様、梱包仕様は、108ページをご参照ください。
Solder, Flux Cleaning and Packaging specs. See page 108.

(ON)は、モーメンタリーです。
(ON): Momentary.