

ES

小形スライドスイッチ Miniature Slide Switches

RoHS対応品

RoHS
Compliance



トグル
スイッチ

レバー・ロocker
スイッチ

押ボタン
スイッチ

照光式
スイッチ

表面実装用
スイッチ

テイスツ
スイッチ

スライド
スイッチ

ロータリー
スイッチ

キー
スイッチ

トリガー
スイッチ

フラット
スイッチ

■形名の説明/Part Numbering

ES 1 15 A 12 - Z

シリーズ記号 ● Series code 電流容量 ● Current 極数 ● Number of poles スイッチ特性 ● Switching function 端子形状 ● Terminal styles

1	単極 1 pole	単極 1 pole	2極 2 pole	スイッチ特性 Switching function	なし None	タブ端子#250 Tab terminal
2	2極 2 poles	A	K	OFF — ON	10	ねじ端子 Screw terminal
		D	N	ON — ON	12	はんだ端子 Solder terminal
		E	P	ON—OFF—ON		

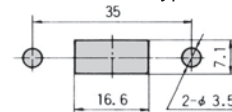
■端子形状/Terminal Styles

タブ端子#250 (数字:なし) TAB#250 (style:—)	ねじ端子(数字:10) Screw (style:10)		はんだ端子 (数字:12) Solder (style:12)
	M3.5	M4.5	
	ES115・215タイプ (15Aタイプ)	ES125・225タイプ (25Aタイプ)	

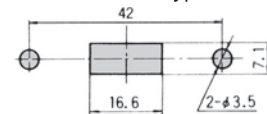
■パネル抜孔図

/Panel Cut-Out Dimensions

●ES115・125タイプ/type

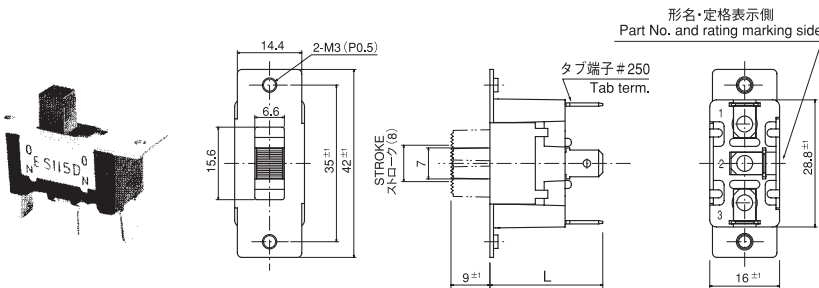


●ES215・225タイプ/type



ES115 単極/1-pole

スイッチ特性「A」タイプは、(2)番端子がありません。
Switching function「A」type is without terminal number (2).



端子番号は、ボックスに表示してあります。
Terminal number shown on box.

L寸法/Dimension L

端子形状 Terminal styles	タブ端子 Tab	ねじ端子 Screw	はんだ端子 Solder
ES115A■-Z	25.2±1	—	22.3±1
ES115D■-Z	25.7±1	—	22.8±1
ES115E■-Z	25.7±1	—	22.8±1

スイッチ特性 Switching function	形名表示側から見て Viewed from part No. marking side		
形名 Part No.	ES115A■-Z	ES115D■-Z	ES115E■-Z
接続端子 Connecting terminals	—	—	1—3
	ES115D■-Z	ON	ON
	ES115E■-Z	ON	ON
接続端子 Connecting terminals	2—1	—	2—3

■印の形名確認は、347ページの品種一覧表をご参照ください。
■ : See page 347.

■仕様/Specifications

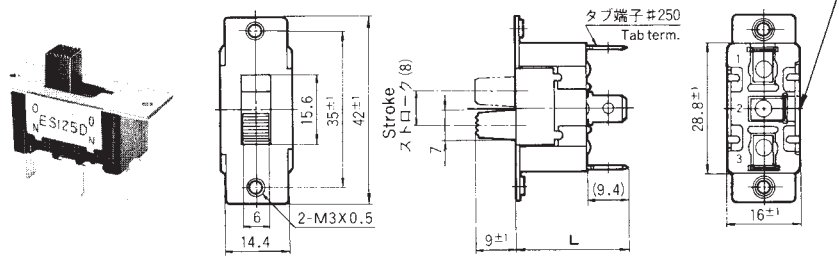
定格 Rating	初期接触抵抗 Initial contact resistance	耐電圧 Dielectric strength	絶縁抵抗 Insulation resistance	電気的寿命 Electrical life
ES115A■-Z AC125V 15A ES115D■-Z AC250V 15A	20mΩ Max. (DC2~4V 100mA)	AC1500V 1分間/minute	100MΩ Min. (DC500V)	20,000 cycles
ES115E■-Z AC125V 15A AC250V 7A				

ES

ES125 単極/1-pole

スイッチ特性「A」タイプは、(2)番端子がありません。
Switching function「A」type is without terminal number (2).

形名・定格表示側
Part No. and rating marking side



仕様/Specifications

端子番号は、ボックスに表示してあります。
Terminal number shown on box.

定格 Rating	初期接触抵抗 Initial contact resistance	耐電圧 Dielectric strength	絶縁抵抗 Insulation resistance	電氣的寿命 Electrical life
ES125A-Z AC125V 25A	20mΩ Max. (DC2~4V 100mA)	AC1500V 1分間/minute	100MΩ Min. (DC500V)	20,000 cycles
ES125D-Z AC250V 25A				
ES125E-Z AC125V 25A AC250V 12A				

L寸法/Dimension L

端子形状 Terminal styles	タブ端子 Tab	ねじ端子 Screw	はんだ端子 Solder
ES125A-Z	25.2±1	26.4±1	22.3±1
ES125D-Z	25.2±1	26.4±1	22.3±1
ES125E-Z	25.7±1	—	22.7±1

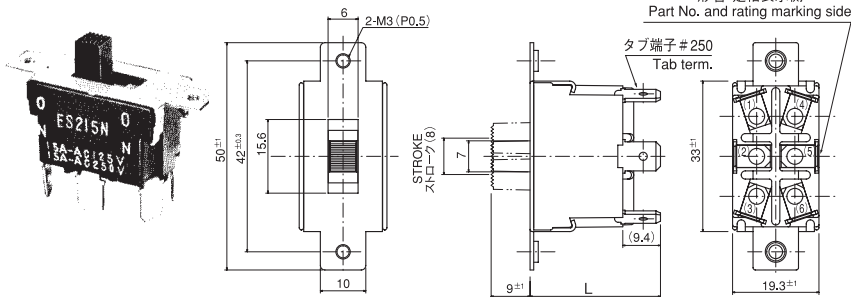
スイッチ特性 Switching function	形名表示側から見て Viewed from part No. marking side		
形名 Part No.			
接続端子 Connecting terminals	—	—	1-3
ES125A-Z	OFF	—	ON
ES125D-Z	ON	—	ON
ES125E-Z	ON	OFF	ON
接続端子 Connecting terminals	2-1	—	2-3

印の形名確認は、347ページの品種一覧表をご参照ください。
■ : See page 347.

ES215 2極/2-poles

スイッチ特性「K」タイプは、(2),(5)番端子がありません。
Switching function「K」type is without terminal number (2),(5).

形名・定格表示側
Part No. and rating marking side



仕様/Specifications

端子番号は、ボックスに表示してあります。
Terminal number shown on box.

定格 Rating	初期接触抵抗 Initial contact resistance	耐電圧 Dielectric strength	絶縁抵抗 Insulation resistance	電氣的寿命 Electrical life
ES215K-Z AC125V 15A	20mΩ Max. (DC2~4V 100mA)	AC1500V 1分間/minute	100MΩ Min. (DC500V)	20,000 cycles
ES215N-Z AC250V 15A				
ES215P-Z AC125V 15A AC250V 7A				

L寸法/Dimension L

端子形状 Terminal styles	タブ端子 Tab	ねじ端子 Screw	はんだ端子 Solder
ES215K-Z	—	—	26.4±1
ES215N-Z	29.3±1	27.1±1	26.4±1
ES215P-Z	—	—	—

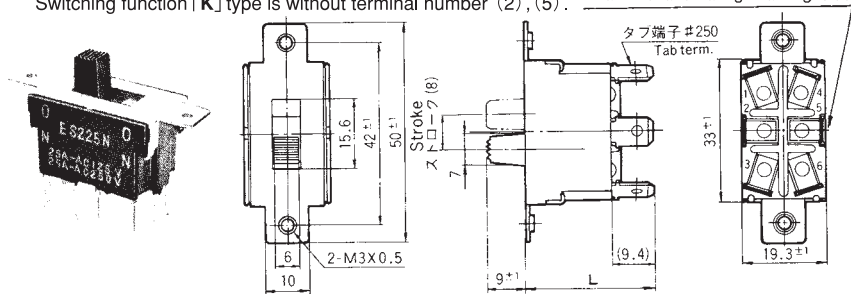
スイッチ特性 Switching function	形名表示側から見て Viewed from part No. marking side		
形名 Part No.			
接続端子 Connecting terminals	—	—	1-3 4-6
ES215K-Z	OFF	—	ON
ES215N-Z	ON	—	ON
ES215P-Z	ON	OFF	ON
接続端子 Connecting terminals	2-1	—	2-3 5-6

印の形名確認は、347ページの品種一覧表をご参照ください。
■ : See page 347.

ES225 2極/2-poles

スイッチ特性「K」タイプは、(2),(5)番端子がありません。
Switching function「K」type is without terminal number (2),(5).

形名・定格表示側
Part No. and rating marking side



仕様/Specifications

端子番号は、ボックスに表示してあります。
Terminal number shown on box.

定格 Rating	初期接触抵抗 Initial contact resistance	耐電圧 Dielectric strength	絶縁抵抗 Insulation resistance	電氣的寿命 Electrical life
ES225K-Z AC125V 25A	20mΩ Max. (DC2~4V 100mA)	AC1500V 1分間/minute	100MΩ Min. (DC500V)	20,000 cycles
ES225N-Z AC250V 25A				
ES225P-Z AC125V 25A AC250V 12A				

L寸法/Dimension L

端子形状 Terminal styles	タブ端子 Tab	ねじ端子 Screw	はんだ端子 Solder
ES225K-Z	—	—	26.4±1
ES225N-Z	29.3±1	30.6±1	26.4±1
ES225P-Z	—	—	—

スイッチ特性 Switching function	形名表示側から見て Viewed from part No. marking side		
形名 Part No.			
接続端子 Connecting terminals	—	—	1-3 4-6
ES225K-Z	OFF	—	ON
ES225N-Z	ON	—	ON
ES225P-Z	ON	OFF	ON
接続端子 Connecting terminals	2-1	—	2-3 5-6

印の形名確認は、347ページの品種一覧表をご参照ください。
■ : See page 347.

■には端子形状番号「なし」「10」「12」が入ります。
/Terminal Style No. 「None」「10」or「12」to be indicated.

●はんだ付け仕様、洗浄仕様は、342ページをご参照下さい。
See the specifications of Soldering and Flux Cleaning on page 342.