

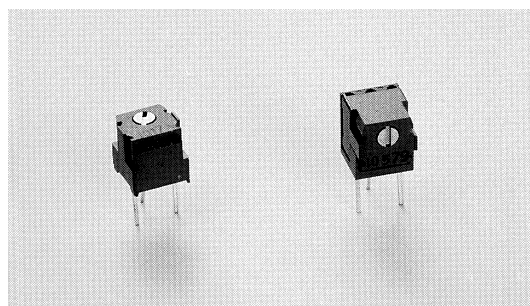
2回転型 サーマットトリマ
2 TURN CERMET TRIMMERS

GV6シリーズ

■特徴

FEATURES

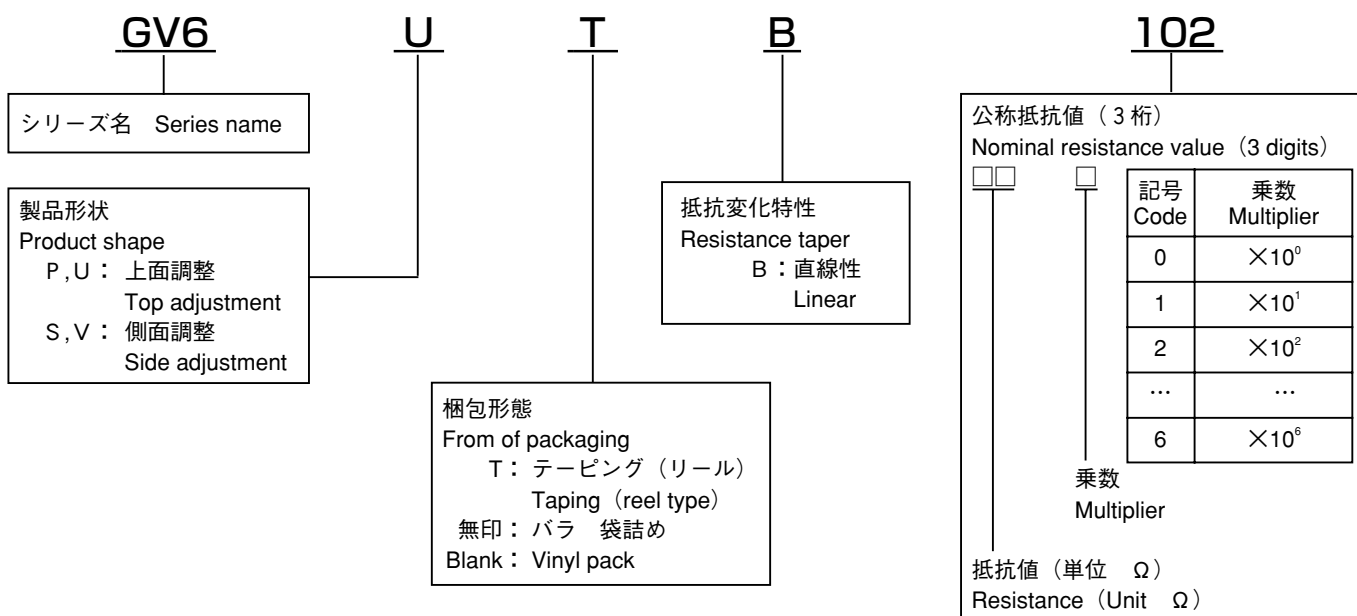
- 微調整が容易
- 設定性及び設定安定性の優れた貴金属合金マルチ接点ワイパー採用
- 密封構造につき各種洗浄液による洗浄可能
- 2-turn design for more accurate adjustment.
- High setting stability with precious metal, multi contact wiper design.
- Sealed to withstand immersion cleaning processes with various cleaning agent.



RoHS 指令対応 RoHS compliant

■品名構成

PART NUMBER COMPOSITION



《標準公称抵抗値》
(Nominal resistance value)

| 公称抵抗値 Nominal resistance value | 記号 Code | 公称抵抗値 Nominal resistance value | 記号 Code | 公称抵抗値 Nominal resistance value | 記号 Code |
|-----------------------------------|------------|-----------------------------------|------------|-----------------------------------|------------|
| 10 Ω | 100 | 20 Ω | 200 | 50 Ω | 500 |
| 100 Ω | 101 | 200 Ω | 201 | 500 Ω | 501 |
| 1 k Ω | 102 | 2 k Ω | 202 | 5 k Ω | 502 |
| 10 k Ω | 103 | 20 k Ω | 203 | 50 k Ω | 503 |
| 100 k Ω | 104 | 200 k Ω | 204 | 500 k Ω | 504 |
| 1 M Ω | 105 | — | — | — | — |

Fig-1

※ご注文に際しては、《標準公称抵抗値》Fig-1についてすべての組み合わせが可能です。

※ご注文に際しては、上記品名構成をご確認下さい。

※テーピング仕様につきましては切り売りいたしませんので、テーピング単位 (1,000個/テーピング) でのご注文をお願い致します。

※The taping specification products have packed in unit of 1,000 pcs./reel. You are requested to place orders in the minimum unit of 1,000 pct. at least(1,000, 2,000, 3,000 pcs.).

■電気的特性

ELECTRICAL CHARACTERISTICS

| | |
|--|--|
| 全抵抗値範囲 Total resistance range | 10Ω～1MΩ |
| 全抵抗値許容差 Total resistance tolerance | ±20% (±10%) |
| 残留抵抗値 End resistance | 1%又は3Ωのいずれか大なる方以下 1% or 3Ω, whichever is greater |
| 抵抗変化特性 Resistance taper | B (直線型) (Linear) |
| 接触抵抗変化 Contact resistance variation | 1%又は1Ωのいずれか大なる値以下 1% or 1Ω, whichever is greater |
| 定格電力 Power rating | 0.5W/70℃ 0W/125℃ |
| 最高使用電圧 Max. input voltage | 250V DC又定格電力のいずれか小さい方 250V DC or power rating, whichever is smaller |
| 抵抗温度係数 Temp. coefficient | ±100ppm/℃ 200Ω～1MΩ ±250ppm/℃ other Value |
| 絶縁抵抗 Insulation resistance | 100MΩ以上 (500V DC) 100MΩ min. (500V DC) |
| 耐電圧 Dielectric strength | 500V AC 1分間 500V AC 1 minute |

■機械的特性

MECHANICAL CHARACTERISTICS

| | |
|--------------------------------|----------------------------------|
| 機械的回転角度 Mechanical angle | 735° ±10° |
| 回転トルク Shaft torque | 19.8mN・m max. (200gf・cm max.) |
| ストップ強度 Stop strength | 29.4mN・m min. (300gf・cm min.) |
| 使用温度範囲 Operating temp.range | -55℃～+125℃ |
| 重量 Weight | 0.5g : P, U 0.6g : S, V |

■環境特性

ENVIRONMENTAL CHARACTERISTICS

| 試験項目 Test item | 試験条件 Test condition | 規格 Standard |
|--------------------------------|--|------------------------------|
| はんだ耐熱性 Soldering heat | 350℃ 3 sec | ΔR/R ≤ ±1% |
| 回転寿命 Rotation life | 200サイクル (200 cycles) | ΔR/R ≤ ±5% |
| 負荷寿命 Load life | 70℃ 0.5W 1000 hours | ΔR/R ≤ ±3% |
| 熱衝撃 Thermal shock | -55℃, +125℃ (30 minutes) 5 cycles | ΔR/R ≤ ±1% |
| 高周波振動 Vibration | 10～2 kHz 振幅(amplitude) 1.5mm(20G) 12 hours | ΔR/R ≤ ±1% |
| 衝撃 Shock | 100G6msec. 6 directions for 3 times each | ΔR/R ≤ ±2% |
| 低温動作 Low temperature exposure | -55℃, 0.5W 1 hour | ΔR/R ≤ ±2% |
| 高温露出 High temperature exposure | +125℃, 250 hours | ΔR/R ≤ ±2% |
| 耐湿負荷寿命 Moisture and load life | +40℃, 90～95%RH 0.5W 500 hours | ΔR/R ≤ ±3% |
| 耐湿性 Moisture resistance | -10℃～+65℃ (90～95%RH) 0.5W 240 hours | ΔR/R ≤ ±3% |
| 温水浸漬 Seal test | +85℃ hot water 1 minute | △ 3 bubbles max. |
| 耐溶剤性 Solvent | アルコール等 Alcohol etc. | 洗浄可能 Possible for washing |

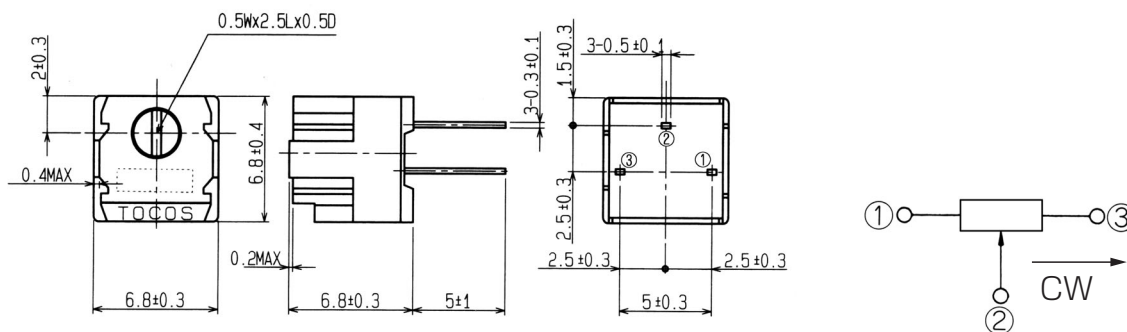
ΔR/R : 全抵抗値変化 Change in total resistance
S.S. : 設定安定度 Setting stability

外形寸法図

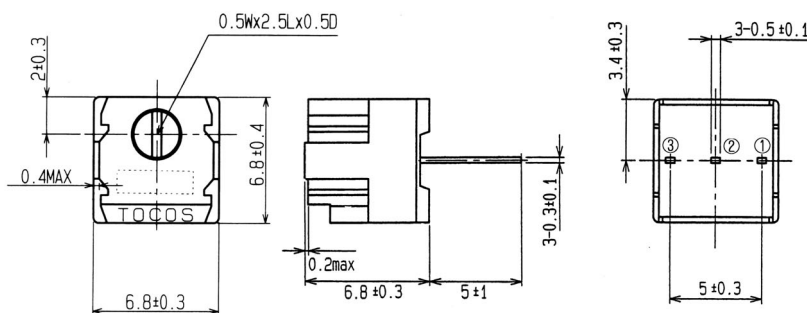
(Unit : mm)

OUTLINE DIMENSIONS

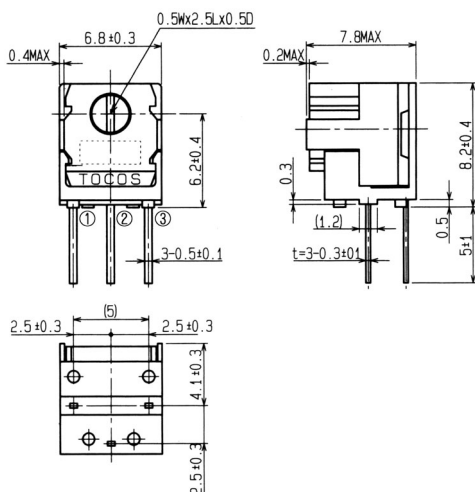
● GV6P



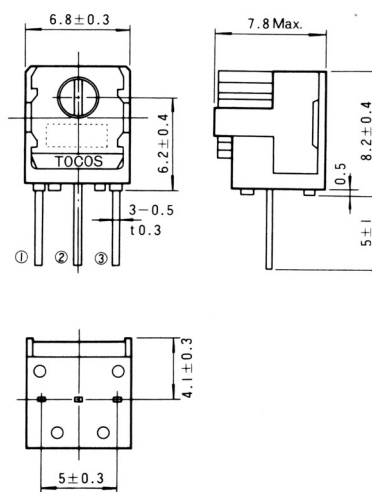
● GV6U



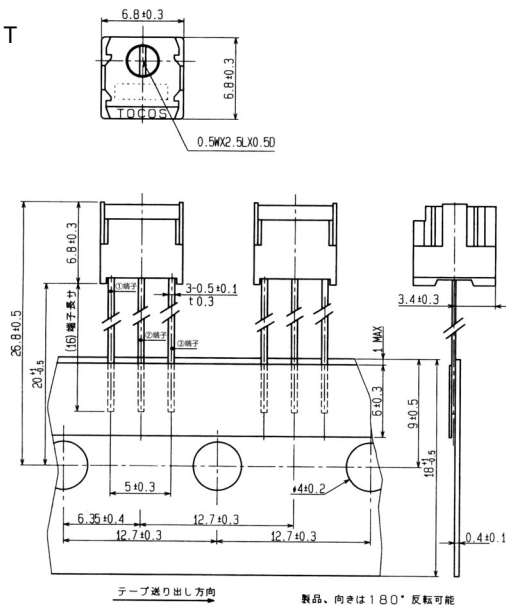
● GV6S



● GV6V



● GV6UT



● GV6VT

