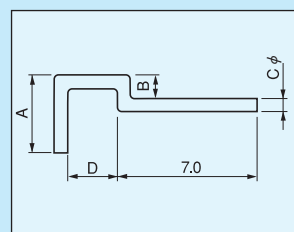
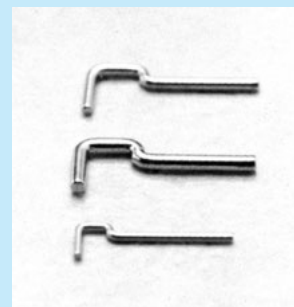


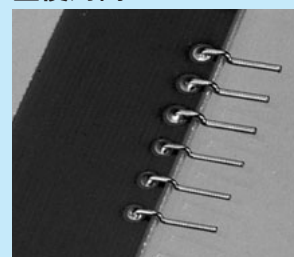
RoHS対応

ハイブリットIC用端子〔HCシリーズ〕(1パック1000本入)

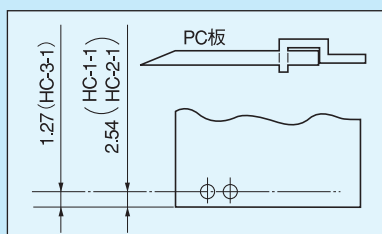
- プリント基板と同一方向に取り出せる端子です。
- ハイブリットICの足等に御利用下さい。
- 材質……リン青銅
- 処理……ニッケル下地金メッキ



■使用例



品番	A	B	C	D	プリント板取付穴径(φ)
HC-1-1	3.8	1.15	0.7	2.4	0.8
HC-2-1	4.0	1.25	0.9	2.4	1.0
HC-3-1	2.5	0.75	0.5	1.2	0.6



取付寸法例

接点用〔CEシリーズ〕(1パック1000本入)

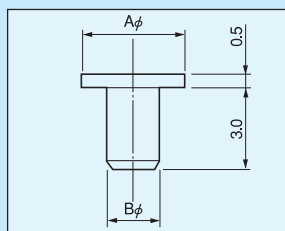
- プリント基板に取付けて電氣的接点として御利用下さい。
- 材質……黄銅
- 処理……ニッケル下地金メッキ
- 定格電流
 - CE-3-2 ……10A
 - CE-3-3 ……20A
 - CE-3-4 ……30A



■使用例



品番	A	B
CE-3-2	2.0	1.0
CE-3-3	3.0	1.5
CE-3-4	4.0	2.0



RoHS対応

ハイブリットIC用