

表面実装用平行連結ピン〔HDAシリーズ〕1パック10本入

PAT

- 表面実装用基板同士を平行にドッキングすることができます。ソケット側は下記のHDBシリーズになります。
- 1.27、2.54mmピッチの2種類あります。
- 材質.....ピン部.....リン青銅  
樹脂部.....PCT黒色 (UL94V-0)
- 処理.....ニッケル下地金メッキ
- 電流容量.....2A
- 絶縁耐圧..... 700V AC,DC1分間 (HDA-1-1)  
1000V AC,DC1分間 (HDA-3-1)
- 絶縁抵抗.....500M 以上
- 使用温度範囲..... - 40 ~ + 125

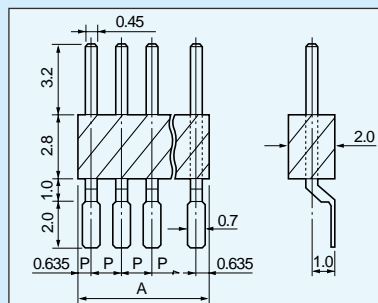
品番

品番	P	A	最大連結数
HDA-1-1	1.27	50.8	40
HDA-3-1	2.54	49.53	20

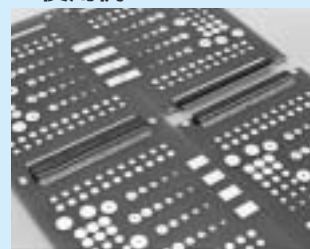
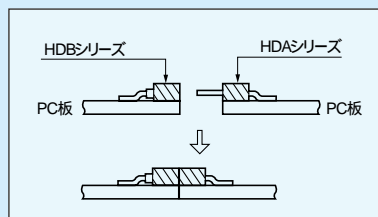
御注文方法

HDA-1-1-10P

御希望の極数を入れて下さい。  
極数無指定の場合は最大連結数を納品致します。

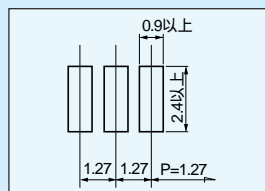


使用例

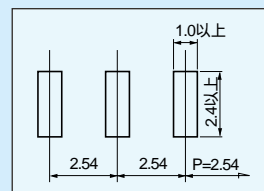


HDA-1-1とHDB-1-1の組み合わせ

推奨ランド径



HDA-1-1



HDA-3-1

表面実装用平行型連結ソケット〔HDBシリーズ〕1パック10本入

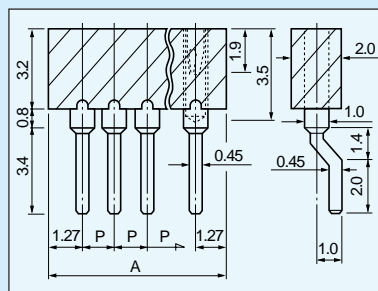
- 上記HDAシリーズとペアで使用してプリント基板同士を平行にドッキングできます。
- OQシリーズ (136ページ参照) と組み合わせれば直角に基板をドッキングできます。
- 1.27、2.54mmピッチの2種類あります。
- 材質.....ボディ.....黄銅  
コンタクト.....ベリリウム銅  
樹脂部.....PCT黒色 (UL94V-0)
- 処理.....ニッケル下地金メッキ
- 定格電流.....1A
- 絶縁耐圧..... 500V AC,DC1分間 (HDB-1-1)  
1000V AC,DC1分間 (HDB-3-1)
- 絶縁抵抗.....500M 以上
- 接触抵抗.....10m 以下
- 挿抜回数.....100回以上
- 挿抜力.....30g以上 (1ピン当り)
- 適合オスピン径.....0.4~0.5
- 使用温度範囲..... - 40 ~ + 125

品番

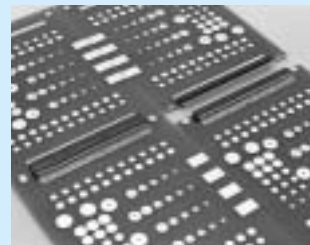
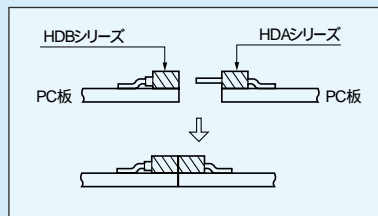
品番	P	A	最大連結数
HDB-1-1	1.27	52.07	40
HDB-3-1	2.54	50.8	20

御注文方法 HDB-1-1-10P

極数を入れて下さい。

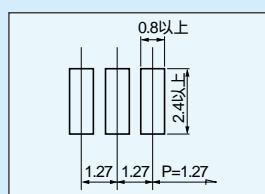


使用例

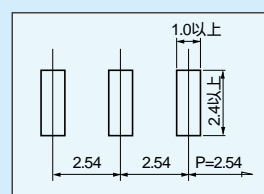


HDA-1-1とHDB-1-1の組み合わせ

推奨ランド径



HDB-1-1



HDB-3-1

使用上の御注意

組合わせて御使用の場合、強度的に弱いので、PC板をシャーシーに固定するか、AXHシリーズ (314ページ参照) でお互いに固定して下さい。

極数無指定の場合は最大連結数を納品致します。

表面実装用