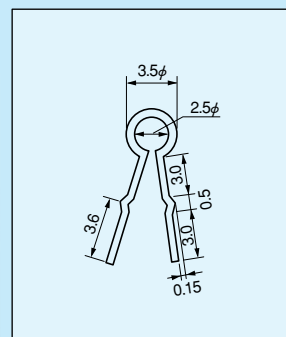


RoHS対応

オシロプローブ用チェック端子 [品番LC-1-G・LC-1-S] (1パック1000本入)

- オシロスコープのプローブが全方向から引掛けられます。
- 高さは凸部によって一定に出来ます。
- 高さを低くしたい場合は、取付穴径を大きくすれば (1.4φ以上) 自由に出来ます。
- 材質……リン青銅0.5φ
- 処理……LC-1-G……ニッケル下地金メッキ  
LC-1-S……ニッケル下地スズメッキ
- プリント板取付穴径……1.2φ
- 使用温度範囲……-40~+150℃



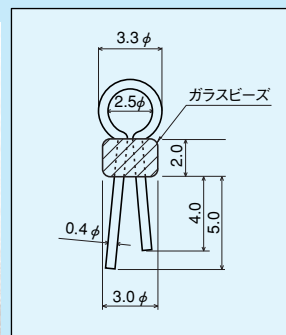
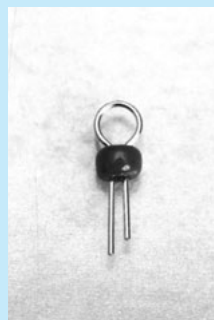
チェック用

一部 RoHS対応

オシロプローブ用チェック端子 [品番LC-2-G・LC-2-S] (1パック1000本入)

PAT

- オシロスコープのプローブが全方向から引掛けられます。
- ガラスビーズの色は10種類ありますので、信号ラインごとに色分けすることができます。
- 材質……リン青銅0.4φ
- 処理……LC-2-G……ニッケル下地金メッキ  
LC-2-S……ニッケル下地スズメッキ
- プリント板取付穴径……1.0φ
- 使用温度範囲……-40~+150℃
- ビーズ色種類……黒、茶、赤、ダイダイ、黄、ウグイス、緑、空、紫、白
- 御注文方法……LC-2-G-茶



↑ 色指定

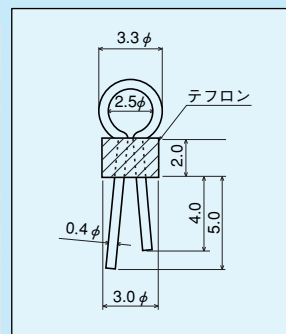
- 御注意  
茶、赤、ダイ、黄の4色にはRoHSで規制されているカドミウムがガラスの中に含有しています。技術的にカドミウムなしでは製造不可能の為、下記のLC-22を用意しています。残りの6色についてはカドミウムは含有していません。(ただし除外規定があります。18ページ御参照下さい。)

RoHS対応

オシロプローブ用チェック端子 [品番LC-22-G・LC-22-S] (1パック1000本入)

PAT

- 上記LC-2のRoHS対応版です。
- 色は、茶、赤、ダイ、黄、白、黒の6色を用意しています。
- 材質…金属部…リン青銅0.4φ  
樹脂部…テフロン (UL94V-0)
- 処理……LC-22-G……ニッケル下地金メッキ  
LC-22-S……ニッケル下地スズメッキ
- プリント板取付穴径……1.0φ
- 使用温度範囲……-40~+150℃
- 樹脂部色種類……茶、赤、ダイ、黄、白、黒
- 御注文方法……LC-22-G-赤



↑ 色指定

※テフロンはデュポン社と三井フロロケミカル(株)の登録商標です。

一部 RoHS対応

## オシロプロブ用チェック端子 [品番LC-3-G・LC-3-S] (1パック1000本入)

PAT

- 2.54mmピッチで立てられます。
- オシロスコープのプロブが全方向から引掛けられます。
- ガラスビーズの色は10種類ありますので、信号ラインごとに色わけすることができます。
- 材質……リン青銅0.3φ
- 処理……LC-3-G……ニッケル下地金メッキ  
LC-3-S……ニッケル下地スズメッキ
- プリント板取付穴径……0.8φ
- 使用温度範囲……-40～+150℃
- ビーズ色種類……黒、茶、赤、ダイダイ、黄、ウグイス、緑、空、紫、白
- 御注文方法……LC-3-G-黄

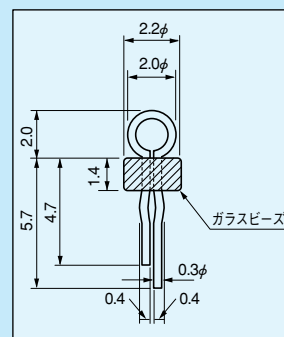
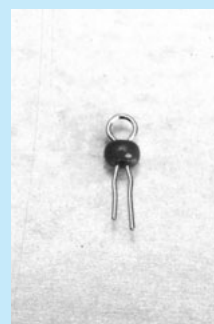
↑  
色指定

## ● 御注意

茶、赤、ダイ、黄の4色にはRoHSで規制されているカドミウムがガラスの中に含有しています。

技術的にカドミウムなしでは製造不可能の為、下記のLC-33を用意しています。

残りの6色についてはカドミウムは含有していません。(ただし除外規定があります。18ページ御参照下さい。)



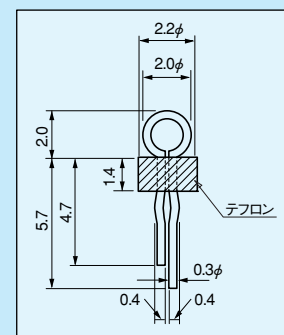
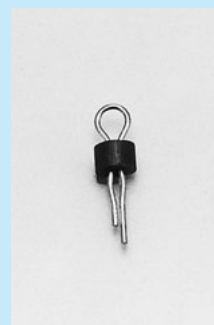
チェック用

RoHS対応

## オシロプロブ用チェック端子 [品番LC-33-G・LC-33-S] (1パック1000本入)

PAT

- 上記LC-3のRoHS対応版です。
- 色は茶、赤、ダイ、黄、白、黒の6色を用意しています。
- 材質……金属部……リン青銅0.3φ  
樹脂部……テフロン (UL94V-0)
- 処理……LC-33-G……ニッケル下地金メッキ  
LC-33-S……ニッケル下地スズメッキ
- プリント板取付穴径……0.8φ
- 使用温度範囲……-40～+150℃
- 樹脂部色種類……茶、赤、ダイ、黄、白、黒
- 御注文方法……LC-33-G-赤

↑  
色指定

RoHS対応

## 0.3φ用チェック端子 [品番LC-4-G・LC-4-S] (1パック1000本入)

PAT

- 小径ランド (0.3～0.4φ上下導通用穴) 用に開発されたチェック端子です。
- 材質……金属部……リン青銅0.25φ、樹脂部……テフロン (UL94V-0)
- 処理……LC-4-G……ニッケル下地金メッキ  
LC-4-S……ニッケル下地スズメッキ
- プリント板穴径……0.3～0.4φ
- 使用温度範囲……-40～+150℃
- 樹脂部色種類……赤、黄、青、白、黒
- 御注文方法……LC-4-G-赤

↑  
色指定