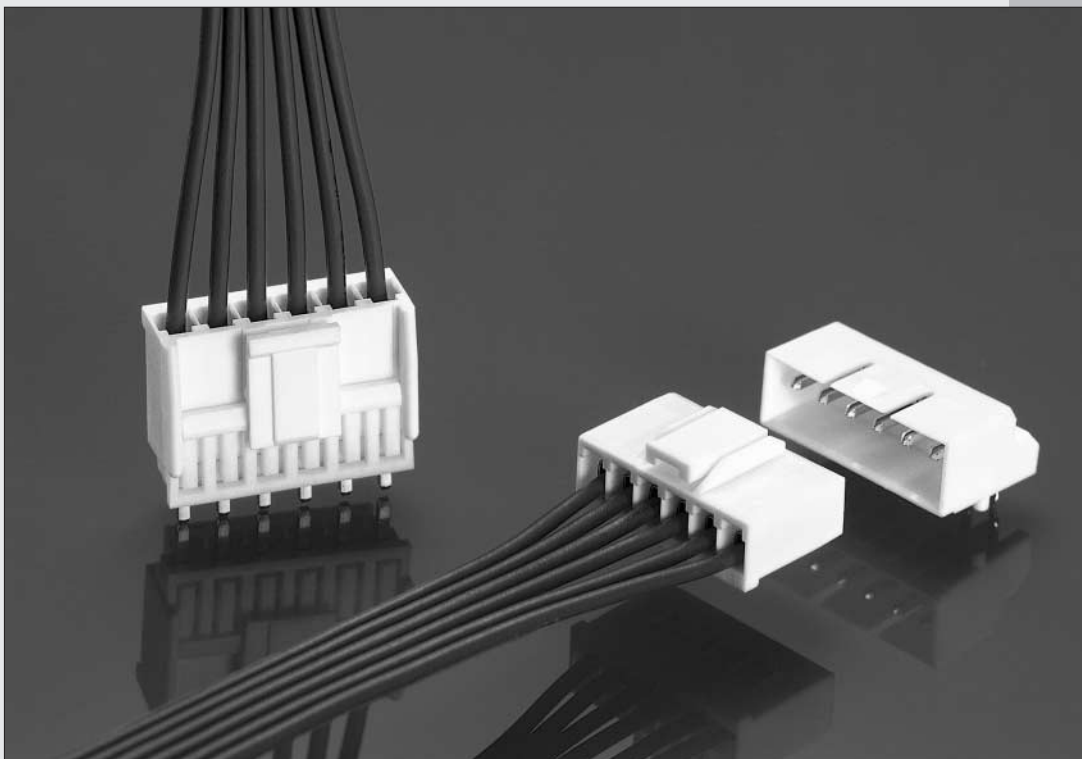


パワー用 電線対基板用コネクター



3.5、7.0mmピッチ	E-2~E-8
3.96、7.92、3.96/7.92mmピッチ	E-2・E-9~E-23
5.0/7.5mmピッチ	E-2・E-24~E-26
5.08、5.08/10.16mmピッチ	E-2・E-27~E-36
6.5mmピッチ	E-2・E-37~E-41
ニューミニフィット	E-2・E-42~E-45
3191シリーズ	E-2・E-46~E-48

ピッチ	ターミナル	ハウジング	リテーナー	ウエハー		参照ページ
				ストレート	ライトアングル	
3.5				53258	53259	E-3/E-4 E-5/E-6
7.0				53265	53266	E-3/E-4 E-7/E-8
3.96				53520		E-9/E-10 E-11
7.92				53521		E-9/E-10 E-12
3.96				5271	5272	E-13/E-14 E-15/E-16
7.92				5273	5274	E-13/E-14 E-17/E-18
				5096		E-13/E-14 E-19
3.96/7.92				5275		E-13/E-20 E-21
5.0/75				5277	5278	E-13/E-20 E-22/E-23
				5287		E-13/E-24 E-25
5.08				5289		E-13/E-24 E-26
5.08/10.16				5279	5280	E-13/E-27 E-28/E-29
	5281	5282	E-13/E-27 E-30/E-31			
5.08/10.16				5283	5284	E-13/E-32 E-33/E-34
				5285	5286	E-13/E-32 E-35/E-36
6.5				53721		E-37/E-38 E-39/E-40
53728					E-37/E-38 E-39/E-41	
4.2 (ニューニフィット)				5566	5569	E-42/E-43 E-44/E-45
6.7 (3191シリーズ)				5219		E-46/E-47 E-48

製品特徴・仕様

molex® 3.5mmピッチ 電線対基板用 ターミナル

特徴・概要

- 芯線サイズ：AWG#18～#24
- 被覆外径：φ1.4～φ3.0mm
- ストリップ長さ：3.0～3.5mm

参考データ

適合ハウジング：51067
梱包形態：リール（連鎖状）
ポリ袋（バラ状）

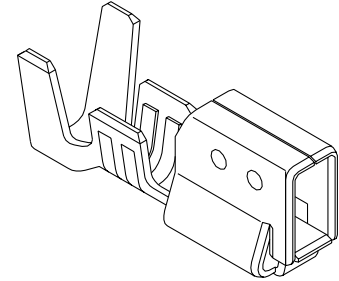
電気的性能

最大定格電圧：250V
最大定格電流：
3.5mmピッチ、りん青銅：4.5A
3.5mmピッチ、黄銅：5.5A
7.0mmピッチ、りん青銅：5A
7.0mmピッチ、黄銅：6A

材質

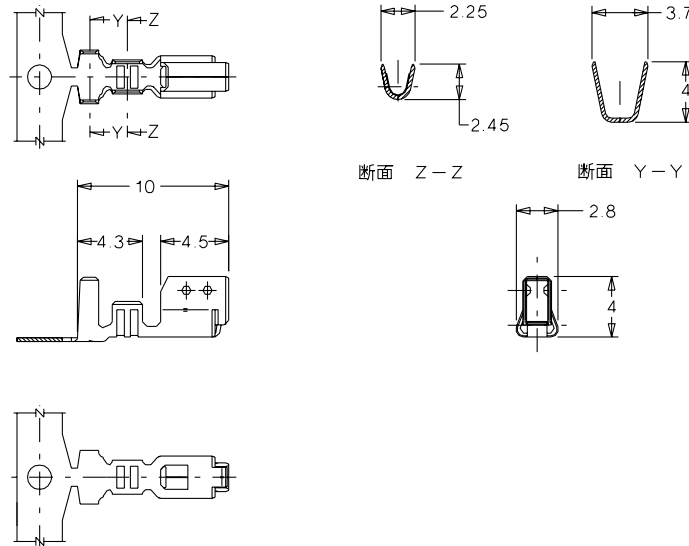
50217-8★00：りん青銅、錫メッキ
50217-9★01：黄銅、錫メッキ

50217



無鉛

50217



オーダー番号・適用圧着工具番号

オーダー番号	ターミナル形状	圧着機		手動圧着工具	引抜工具	挿入工具	標準梱包数
		本体	モジュラークリンブダイ				
50217-8000	連鎖状	57275-4000	57183-3000		J5800-009	—	4000/1リール
50217-9001							4000
50217-8100	バラ状			57189-5000 (UL1007用)			4000
50217-9101				57190-5000 (UL1015用)			

手動圧着工具の場合は適用電線の仕様が多少異なります。

製品特徴・仕様

molex® 3.5mmピッチ 電線対基板用 ハウジング

特徴・概要

■極数：2極～15極

参考データ

ULファイルNo. : E29179
CSAファイルNo. : LR19980
適合ターミナル : 50217
嵌合ウエハー : 53258
53265
53259
53266

梱包形態：ポリ袋

電気的性能

最大定格電圧：250V
最大定格電流：
3.5mmピッチ、りん青銅：4.5A
3.5mmピッチ、黄銅：5.5A
7.0mmピッチ、りん青銅：5A
7.0mmピッチ、黄銅：6A
接触抵抗：10mΩ以下
耐電圧：AC1500V/1分間
絶縁抵抗：1000MΩ以上

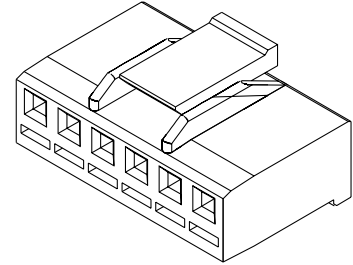
材質

PBT、UL94V-0

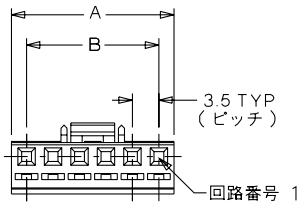
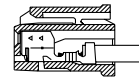
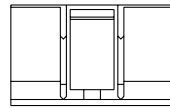
使用温度範囲

-40℃～+105℃
(通電による温度上昇分も含む)

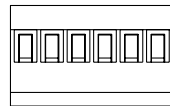
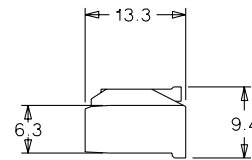
51067



51067



ターミナル装着状態図



オーダー番号・寸法

極数	オーダー番号	寸法A	寸法B	標準梱包数
2	51067-0200	7.5	3.5	1000
3	51067-0300	11.0	7.0	1000
4	51067-0400	14.5	10.5	1000
5	51067-0500	18.0	14.0	1000
6	51067-0600	21.5	17.5	500
7	51067-0700	25.0	21.0	500
8	51067-0800	28.5	24.5	500

極数	オーダー番号	寸法A	寸法B	標準梱包数
9	51067-0900	32.0	28.0	500
10	51067-1000	35.5	31.5	500
11	51067-1100	39.0	35.0	200
12	51067-1200	42.5	38.5	200
13	51067-1300	46.0	42.0	200
14	51067-1400	49.5	45.5	200
15	51067-1500	53.0	49.0	200

製品特徴・仕様

特徴・概要

- 極数：2極～15極
- りん青銅：53258-30★★
- 黄銅：53258-★★29

参考データ

ULファイルNo.：E29179
 CSAファイルNo.：LR19980
 嵌合ハウジング：51067
 梱包形態：トレイ

使用温度範囲

-40℃～+105℃
 (通電による温度上昇分も含む)

電気的性能

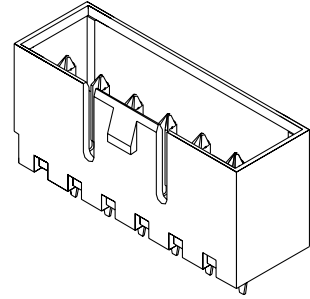
最大定格電圧：250V
 最大定格電流：
 りん青銅：4.5A
 黄銅：5.5A
 接触抵抗：10mΩ以下
 耐電圧：AC1500V/1分間
 絶縁抵抗：1000MΩ以上

材質

53258-30★★
 ウエハー：PBTP(ガラス入り)、UL94V-0
 ピン：りん青銅、ニッケル下地錫メッキ

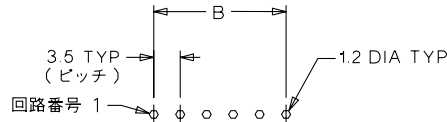
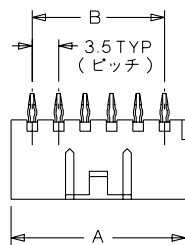
53258-★★29
 ウエハー：PBTP(ガラス入り)、UL94V-0
 ピン：黄銅、ニッケル下地錫メッキ

molex® 3.5mmピッチ 電線対基板用 ウエハー ストレートタイプ 53258

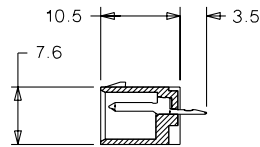
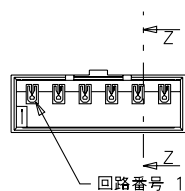


無鉛

53258



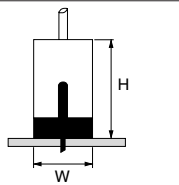
基板取付推奨寸法：実装面側
 適合基板厚：1.6



断面 Z-Z

嵌合図

53258・51067・50217
 H=16.5mm W=9.4mm



オーダー番号・寸法

極数	オーダー番号		寸法A	寸法B	標準梱包数	極数	オーダー番号		寸法A	寸法B	標準梱包数
	りん青銅	黄銅					りん青銅	黄銅			
2	53258-3002	53258-0229	9.1	3.5	1400	9	53258-3009	53258-0929	33.6	28.0	350
3	53258-3003	53258-0329	12.6	7.0	800	10	53258-3010	53258-1029	37.1	31.5	350
4	53258-3004	53258-0429	16.1	10.5	600	11	53258-3011	53258-1129	40.6	35.0	350
5	53258-3005	53258-0529	19.6	14.0	700	12	53258-3012	53258-1229	44.1	38.5	350
6	53258-3006	53258-0629	23.1	17.5	450	13	53258-3013	53258-1329	47.6	42.0	200
7	53258-3007	53258-0729	26.6	21.0	400	14	—	53258-1429	51.1	45.5	200
8	53258-3008	53258-0829	30.1	24.5	400	15	53258-3015	53258-1529	54.6	49.0	200

製品特徴・仕様



3.5mmピッチ 電線対基板用 ウエハー ライトアングルタイプ 53259

特徴・概要

- 極数：2極～15極
- りん青銅：53259-★★17
- 黄銅：53259-★★29

参考データ

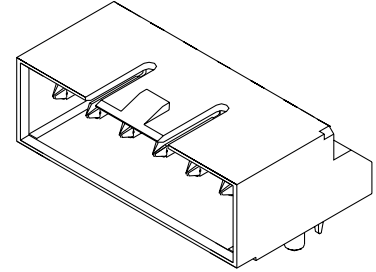
ULファイルNo.：E29179
CSAファイルNo.：LR19980
嵌合ハウジング：51067
梱包形態：トレイ

電気的性能

最大定格電圧：250V
最大定格電流：
りん青銅：4.5A
黄銅：5.5A
接触抵抗：10mΩ以下
耐電圧：AC1500V/1分間
絶縁抵抗：1000MΩ以上

材質

53259-★★17
ウエハー：PBTP(ガラス入り)、UL94V-0
ピン：りん青銅、ニッケル下地錫メッキ
53259-★★29
ウエハー：PBTP(ガラス入り)、UL94V-0
ピン：黄銅、ニッケル下地錫メッキ



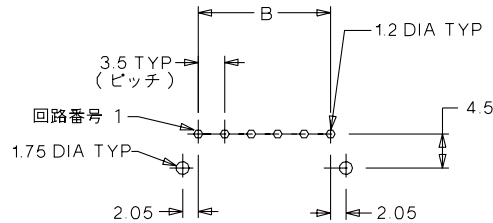
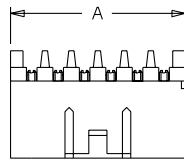
E

使用温度範囲

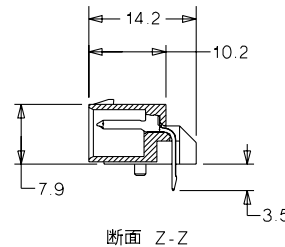
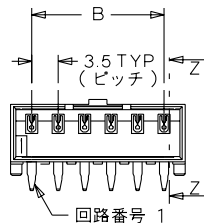
-40℃～+105℃
(通電による温度上昇分も含む)

無鉛

53259

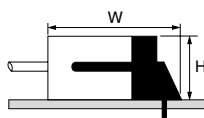


基板取付推奨寸法：実装面側
適合基板厚：1.6



嵌合図

53259・51067・50217
H=9.7mm W=20.2mm



オーダー番号・寸法

極数	オーダー番号		寸法A	寸法B	標準梱包数
	りん青銅	黄銅			
2	53259-0217	53259-0229	9.1	3.5	800
3	53259-0317	53259-0329	12.6	7.0	600
4	53259-0417	53259-0429	16.1	10.5	600
5	53259-0517	53259-0529	19.6	14.0	400
6	53259-0617	53259-0629	23.1	17.5	400
7	53259-0717	53259-0729	26.6	21.0	300
8	53259-0817	53259-0829	30.1	24.5	300

極数	オーダー番号		寸法A	寸法B	標準梱包数
	りん青銅	黄銅			
9	53259-0917	53259-0929	33.6	28.0	300
10	53259-1017	53259-1029	37.1	31.5	200
11	53259-1117	53259-1129	40.6	35.0	200
12	53259-1217	53259-1229	44.1	38.5	200
13	53259-1317	53259-1329	47.6	42.0	200
15	53259-1517	53259-1529	54.6	49.0	180

製品特徴・仕様

特徴・概要

- 極数：2極～8極
- りん青銅：53265-★★80
- 黄銅：53265-★★29

参考データ

ULファイルNo.：E29179
 CSAファイルNo.：LR19980
 嵌合ハウジング：51067
 梱包形態：トレイ

使用温度範囲

-40℃～+105℃
 (通電による温度上昇分も含む)

電気的性能

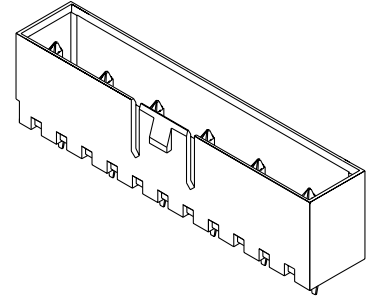
最大定格電圧：250V
 最大定格電流：
 りん青銅：5A
 黄銅：6A
 接触抵抗：10mΩ以下
 耐電圧：AC1500V/1分間
 絶縁抵抗：1000MΩ以上

材質

53265-★★80
 ウエハー：PBTP(ガラス入り)、UL94V-0
 ピン：りん青銅、ニッケル下地錫メッキ

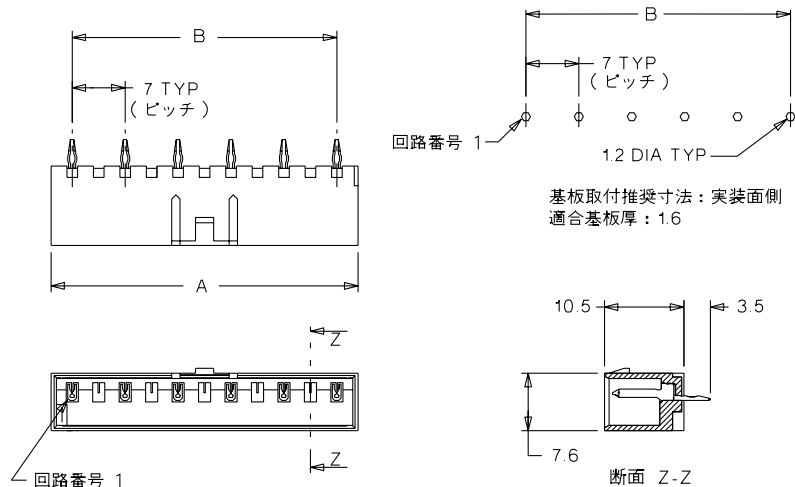
53265-★★29
 ウエハー：PBTP(ガラス入り)、UL94V-0
 ピン：黄銅、ニッケル下地錫メッキ

molex® 7.0mmピッチ 電線対基板用 ウエハー ストレートタイプ 53265



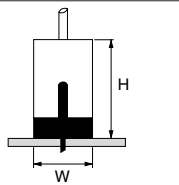
無鉛

53265



嵌合図

53265・51067・50217
 H=16.5mm W=9.4mm



オーダー番号・寸法

極数	オーダー番号		寸法A	寸法B	標準梱包数
	りん青銅	黄銅			
2	53265-0280	53265-0229	12.6	7.0	800
3	53265-0380	53265-0329	19.6	14.0	700
4	53265-0480	53265-0429	26.6	21.0	400
5	53265-0580	53265-0529	33.6	28.0	350

極数	オーダー番号		寸法A	寸法B	標準梱包数
	りん青銅	黄銅			
6	53265-0680	53265-0629	40.6	35.0	350
7	53265-0780	53265-0729	47.6	42.0	200
8	53265-0880	53265-0829	54.6	49.0	200

製品特徴・仕様



7.0mmピッチ 電線対基板用 ウエハー ライトアングルタイプ 53266

特徴・概要

- 極数：2極～6極
- りん青銅：53266-★★30
- 黄銅：53266-★★29

参考データ

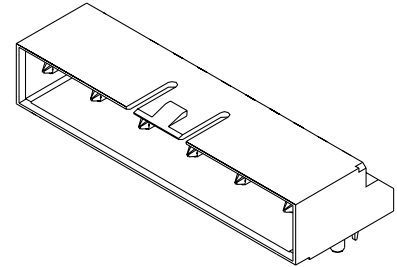
ULファイルNo.：E29179
CSAファイルNo.：LR19980
嵌合ハウジング：51067
梱包形態：トレイ

電気的性能

最大定格電圧：250V
最大定格電流：
りん青銅：5A
黄銅：6A
接触抵抗：10mΩ以下
耐電圧：AC1500V/1分間
絶縁抵抗：1000MΩ以上

材質

53266-★★30
ウエハー：PBTP(ガラス入り)、UL94V-0
ピン：りん青銅、ニッケル下地錫メッキ
53266-★★29
ウエハー：PBTP(ガラス入り)、UL94V-0
ピン：黄銅、ニッケル下地錫メッキ



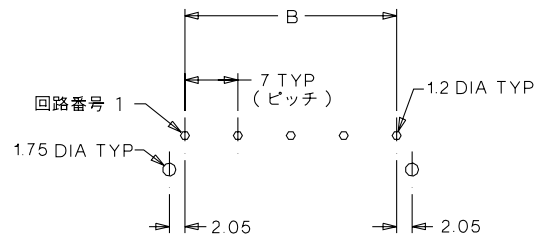
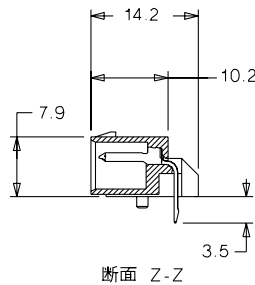
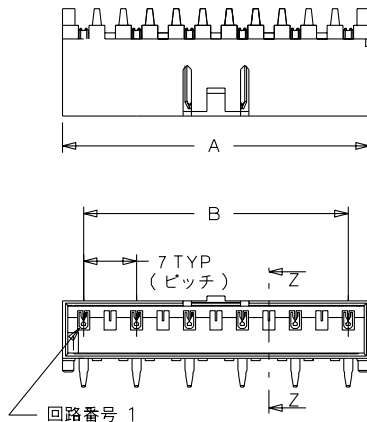
E

使用温度範囲

-40℃～+105℃
(通電による温度上昇分も含む)

無鉛

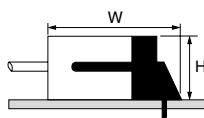
53266



基板取付推奨寸法：実装面側
適合基板厚：1.6

嵌合図

53266・51067・50217
H=9.7mm W=20.2mm



オーダー番号・寸法

極数	オーダー番号		寸法A	寸法B	標準梱包数
	りん青銅	黄銅			
2	53266-0230	53266-0229	12.6	7.0	600
3	—	53266-0329	19.6	14.0	400
4	53266-0430	53266-0429	26.6	21.0	300
5	53266-0530	53266-0529	33.6	28.0	300
6	53266-0630	53266-0629	40.6	35.0	200

製品特徴・仕様

molex® 3.96mmピッチ 電線対基板用 ターミナル

特徴・概要

- 芯線サイズ：AWG#18～#24
- 被覆外径：φ1.4～φ3.0mm
- ストリップ長さ：3.0～3.5mm

電気的性能

- 最大定格電圧：250V
- 最大定格電流：6A

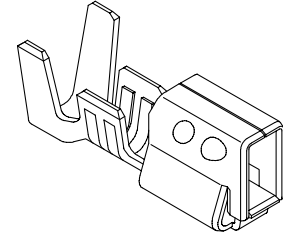
参考データ

- 適合ハウジング：51144
- 梱包形態：リール（連鎖状）
ポリ袋（バラ状）

材質

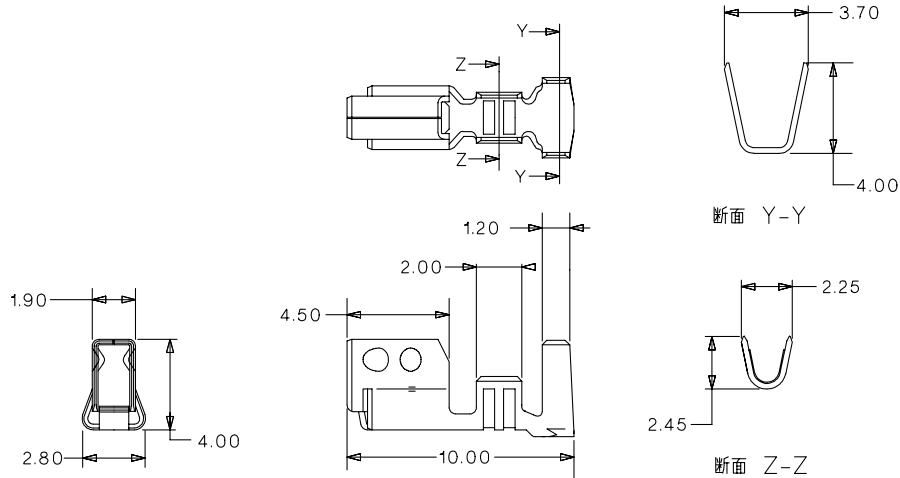
りん青銅、錫メッキ

50539



無鉛

50539



オーダー番号・適用圧着工具番号

オーダー番号	ターミナル形状	圧着機		手動圧着工具	引抜工具	挿入工具	標準梱包数
		本体	モジュラークリンブダイ				
50539-8000	連鎖状	57275-4000	57183-3000				4000/1リール
50539-8100	バラ状			57189-5000 (UL1007用) 57190-5000 (UL1015用)	57183-6000	—	4000

手動圧着工具の場合は適用電線の仕様が多少異なります。

E

製品特徴・仕様

molex® 3.96mmピッチ 電線対基板用 ハウジング

特徴・概要

■極数：2極～13極

参考データ

ULファイルNo.：E29179

CSAファイルNo.：LR19980

適合ターミナル：50539

嵌合ウエハー：53520

53521

梱包形態：ポリ袋

電気的性能

最大定格電圧：250V

最大定格電流：6A

接触抵抗：10mΩ以下

耐電圧：AC1500V/1分間

絶縁抵抗：1000MΩ以上

材質

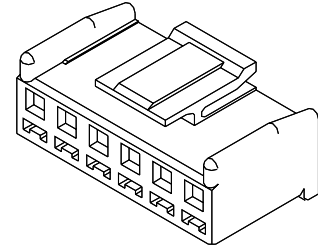
PBT、UL94V-0

使用温度範囲

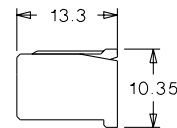
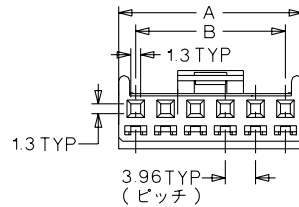
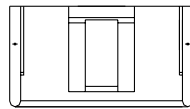
-40℃～+105℃

(通電による温度上昇分も含む)

51144



51144



オーダー番号・寸法

極数	オーダー番号	寸法A	寸法B	標準梱包数	極数	オーダー番号	寸法A	寸法B	標準梱包数
2	51144-0200	8.48	3.96	1000	8	51144-0800	32.24	27.72	500
3	51144-0300	12.44	7.92	1000	9	51144-0900	36.20	31.68	500
4	51144-0400	16.40	11.88	1000	10	51144-1000	40.16	35.64	500
5	51144-0500	20.36	15.84	1000	11	51144-1100	44.12	39.60	200
6	51144-0600	24.32	19.80	500	12	51144-1200	48.08	43.56	200
7	51144-0700	28.28	23.76	500	13	51144-1300	52.04	47.52	200

製品特徴・仕様

特徴・概要

■極数：2極～12極

参考データ

ULファイルNo.：E29179
 CSAファイルNo.：LR19980
 嵌合ハウジング：51144
 梱包形態：ポリ袋

電気的性能

最大定格電圧：250V
 最大定格電流：6A
 接触抵抗：10mΩ以下
 耐電圧：AC1500V/1分間
 絶縁抵抗：1000MΩ以上

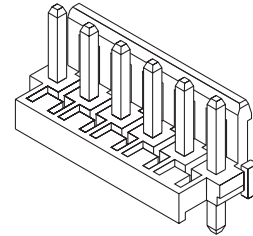
材質

ウエハー：ナイロン66、UL94V-0
 ピン：りん青銅、銅下地錫メッキ

使用温度範囲

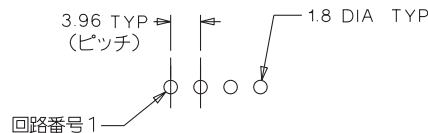
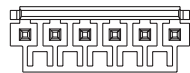
-40℃～+105℃
 (通電による温度上昇分も含む)

molex® 3.96mmピッチ 電線対基板用 ウエハー ストレートタイプ 53520

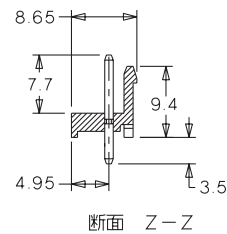
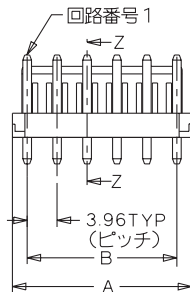


無鉛

53520

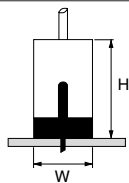


基板取付推奨寸法：実装面側
 適合基板厚：1.6



嵌合図

53520・51144・50539
 H=16.5mm W=10.35mm



オーダー番号・寸法

極数	オーダー番号	寸法A	寸法B	標準梱包数	極数	オーダー番号	寸法A	寸法B	標準梱包数
2	53520-0220	7.86	3.96	1000	8	53520-0820	31.62	27.72	500
3	53520-0320	11.82	7.92	1000	9	53520-0920	35.58	31.68	500
4	53520-0420	15.78	11.88	500	10	53520-1020	39.54	35.64	500
5	53520-0520	19.74	15.84	500	11	53520-1120	43.50	39.60	200
6	53520-0620	23.70	19.80	500	12	53520-1220	47.46	43.56	200
7	53520-0720	27.66	23.76	500					

E

製品特徴・仕様

molex® 7.92mmピッチ 電線対基板用 ウエハー ストレートタイプ 53521

特徴・概要

■極数：2極～7極

参考データ

ULファイルNo.：E29179
CSAファイルNo.：LR19980
嵌合ハウジング：51144
梱包形態：ポリ袋

電気的性能

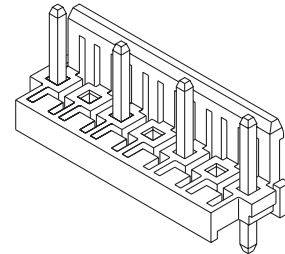
最大定格電圧：250V
最大定格電流：6A
接触抵抗：10mΩ以下
耐電圧：AC1500V/1分間
絶縁抵抗：1000MΩ以上

材質

ウエハー：ナイロン66、UL94V-0
ピン：りん青銅、銅下地錫メッキ

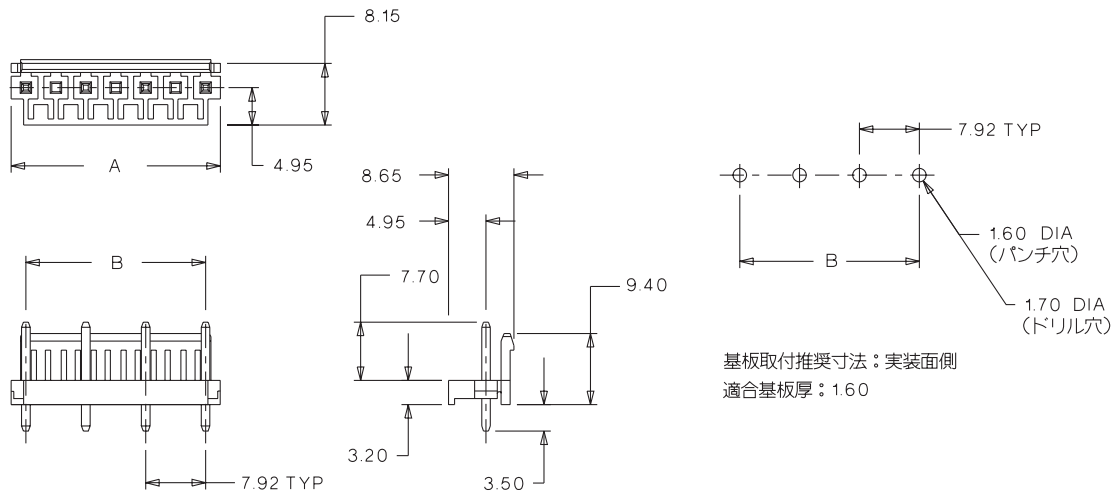
使用温度範囲

-40℃～+105℃
(通電による温度上昇分も含む)



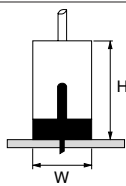
無鉛

53521



嵌合図

53521・51144・50539
H=16.5mm W=10.35mm



オーダー番号・寸法

極数	オーダー番号	寸法A	寸法B	標準梱包数
2	53521-0240	11.82	7.92	500
3	53521-0340	19.74	15.84	500
4	53521-0440	27.66	23.76	500
5	53521-0540	35.58	31.68	500
6	53521-0640	43.50	39.60	200
7	53521-0740	51.42	47.52	200

製品特徴・仕様

特徴・概要

■芯線サイズ:

5194: AWG#18~#24

5225: AWG#22~#28

■被覆外径:

5194: ϕ 1.3~ ϕ 3.2mm

5225: ϕ 1.2~ ϕ 2.6mm

■ストリップ長さ: 3.0~3.5mm

参考データ

適合ハウジング: 5195

5196

5197

5198

5199

梱包形態: リール (連鎖状)

ポリ袋 (バラ状)

無鉛

電気的性能

最大定格電圧: 250V

最大定格電流:

5194T: 7A

5194PBT: 5A

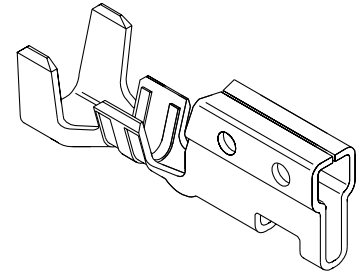
5225T: 4A

材質

5194T/5225T: 黄銅、錫メッキ

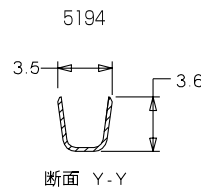
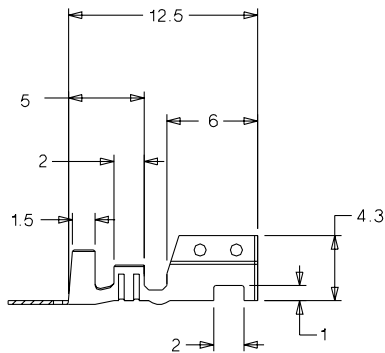
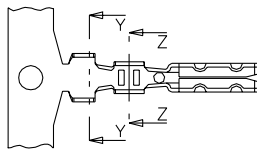
5194PBT: りん青銅、錫メッキ

molex® 3.96mmピッチ 電線対基板用 ターミナル

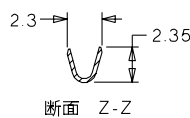


E

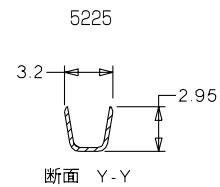
5194/5225



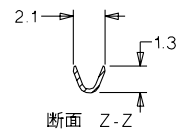
断面 Y-Y



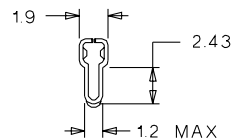
断面 Z-Z



断面 Y-Y



断面 Z-Z



オーダー番号・適用圧着工具番号

オーダー番号	モデル番号	ターミナル形状	圧着機		手動圧着工具	引抜工具	挿入工具	標準梱包数
			本体	モジュラークランプタイプ				
08-70-1031	5194T	連鎖状	57275-4000	11-26-0028 (JM5859A)		11-26-0100 (J5800-009)	—	5000/1リール
39-00-0021	5194PBT							
08-70-1029	5225T							
08-70-1030	5194TL	バラ状			11-26-0058 (JHTR5904)			5000
39-00-0022	5194PBT							
08-70-1028	5225TL							

手動圧着工具の場合は適用電線の仕様が多少異なります。

製品特徴・仕様

molex® 3.96mmピッチ 電線対基板用 ハウジング

特徴・概要

■極数：2極～12極

参考データ

ULファイルNo. : E29179

CSAファイルNo. : LR19980

適合ターミナル : 5194
5225

嵌合ウエハー : 5096

5271

5272

5273

5274

梱包形態：ポリ袋

電気的性能

最大定格電圧：250V

最大定格電流：7A

接触抵抗：10mΩ以下

耐電圧：AC1500V/1分間

絶縁抵抗：1000MΩ以上

材質

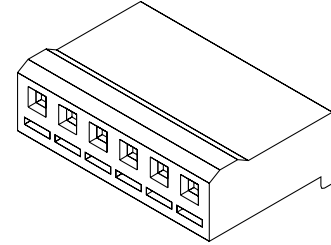
ナイロン66(オフホワイト)、UL94V-2

使用温度範囲

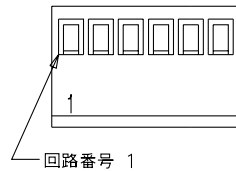
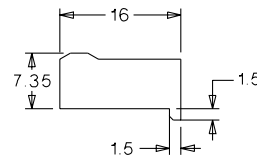
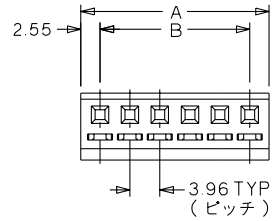
-40℃～+105℃

(通電による温度上昇分も含む)

5195



5195



オーダー番号・寸法

極数	オーダー番号	モデル番号	寸法A	寸法B	標準梱包数
2	09-50-1021	5195-02	9.06	3.96	1000
3	09-50-1031	5195-03	13.02	7.92	1000
4	09-50-1041	5195-04	16.98	11.88	1000
5	09-50-1051	5195-05	20.94	15.84	1000
6	09-50-1061	5195-06	24.90	19.80	500
7	09-50-1071	5195-07	28.86	23.76	500

極数	オーダー番号	モデル番号	寸法A	寸法B	標準梱包数
8	09-50-1081	5195-08	32.82	27.72	500
9	09-50-1091	5195-09	36.78	31.68	500
10	09-50-1101	5195-10	40.74	35.64	500
11	09-50-1111	5195-11	44.70	39.60	200
12	09-50-1121	5195-12	48.66	43.56	200

製品特徴・仕様

特徴・概要

■極数：2極～12極

参考データ

ULファイルNo.：E29179
 CSAファイルNo.：LR19980
 嵌合ハウジング：5195
 梱包形態：ポリ袋

電気的性能

最大定格電圧：250V
 最大定格電流：7A
 接触抵抗：10mΩ以下
 耐電圧：AC1500V/1分間
 絶縁抵抗：1000MΩ以上

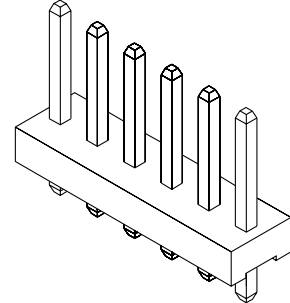
材質

ウエハー：ナイロン66、UL94V-2
 ピン：黄銅、銅下地錫メッキ

使用温度範囲

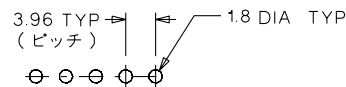
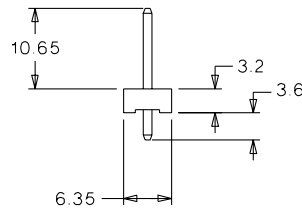
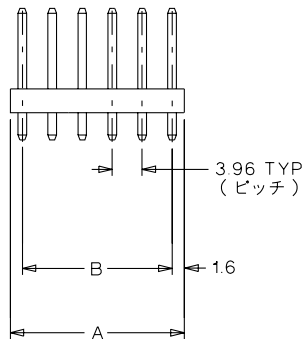
-40℃～+105℃
 (通電による温度上昇分も含む)

molex® 3.96mmピッチ 電線対基板用 ウエハー ストレートタイプ 5271



無鉛

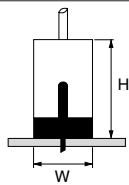
5271



基板取付推奨寸法：実装面側
 適合基板厚：1.6

嵌合図

5271・5195・5194/5225
 H=19.2mm W=9.2mm



オーダー番号・寸法

極数	オーダー番号	モデル番号	寸法A	寸法B	標準梱包数	極数	オーダー番号	モデル番号	寸法A	寸法B	標準梱包数
2	09-67-4021	5271-02A	7.16	3.96	1000	8	09-67-4081	5271-08A	30.92	27.72	500
3	09-67-4031	5271-03A	11.12	7.92	1000	9	09-67-4091	5271-09A	34.88	31.68	500
4	09-67-4041	5271-04A	15.08	11.88	500	10	09-67-4101	5271-10A	38.84	35.64	500
5	09-67-4051	5271-05A	19.04	15.84	500	11	09-67-4111	5271-11A	42.80	39.60	200
6	09-67-4061	5271-06A	23.00	19.80	500	12	09-67-4121	5271-12A	46.76	43.56	200
7	09-67-4071	5271-07A	26.96	23.76	500						

製品特徴・仕様



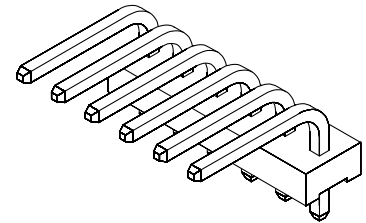
3.96mmピッチ

電線対基板用

ウエハー

ライトアングルタイプ

5272



特徴・概要

■極数：2極～12極

参考データ

ULファイルNo.：E29179

CSAファイルNo.：LR19980

嵌合ハウジング：5195

梱包形態：ポリ袋

電気的性能

最大定格電圧：250V

最大定格電流：7A

接触抵抗：10mΩ以下

耐電圧：AC1500V/1分間

絶縁抵抗：1000MΩ以上

材質

ウエハー：ナイロン66、UL94V-2

ピン：黄銅、銅下地錫メッキ

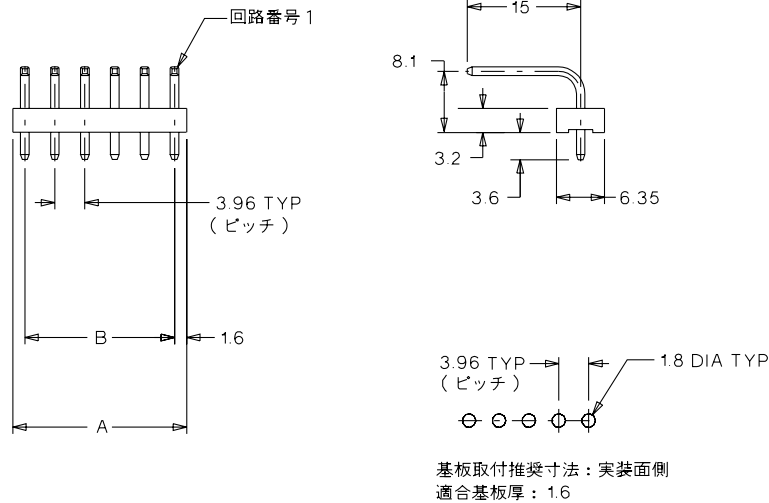
使用温度範囲

-40℃～+105℃

(通電による温度上昇分も含む)

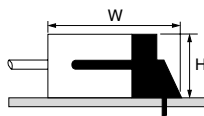
無鉛

5272



嵌合図

5272・5195・5194/5225
H=10.5mm W=22.2mm



オーダー番号・寸法

極数	オーダー番号	モデル番号	寸法A	寸法B	標準梱包数
2	09-66-5022	5272-02A	7.16	3.96	1000
3	09-66-5032	5272-03A	11.12	7.92	1000
4	09-66-5042	5272-04A	15.08	11.88	500
5	09-66-5052	5272-05A	19.04	15.84	500
6	09-66-5062	5272-06A	23.00	19.80	500
7	09-66-5072	5272-07A	26.96	23.76	500

極数	オーダー番号	モデル番号	寸法A	寸法B	標準梱包数
8	09-66-5082	5272-08A	30.92	27.72	500
9	09-66-5092	5272-09A	34.88	31.68	500
10	09-66-5102	5272-10A	38.84	35.64	500
11	09-66-5112	5272-11A	42.80	39.60	200
12	09-66-5122	5272-12A	46.76	43.56	200

製品特徴・仕様

特徴・概要

- 極数：2極～8極
- ロック付

参考データ

ULファイルNo.：E29179
 CSAファイルNo.：LR19980
 嵌合ハウジング：5195
 梱包形態：ポリ袋

電気的性能

最大定格電圧：250V
 最大定格電流：7A
 接触抵抗：10mΩ以下
 耐電圧：AC1500V/1分間
 絶縁抵抗：1000MΩ以上

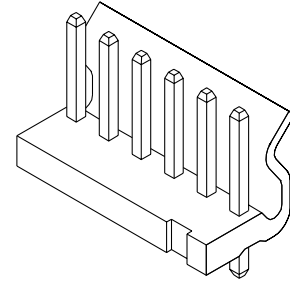
材質

ウエハー：ナイロン66、UL94V-2
 ピン：黄銅、銅下地錫メッキ

使用温度範囲

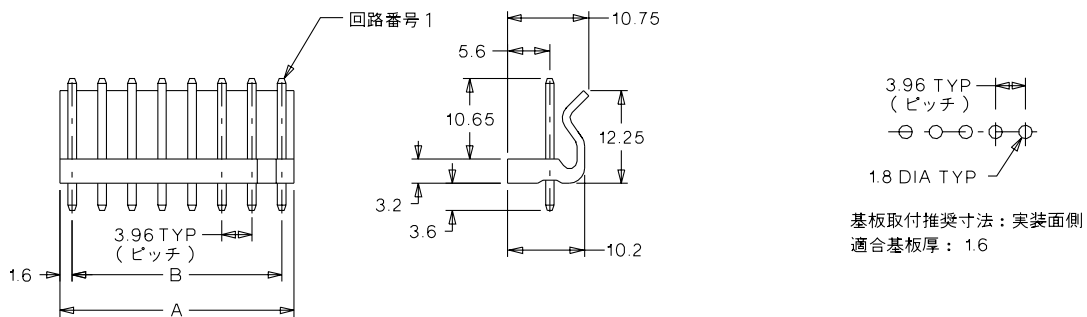
-40℃～+105℃
 (通電による温度上昇分も含む)

molex® 3.96mmピッチ
 電線対基板用
 ウエハー
 ストレートタイプ
5273



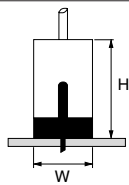
無鉛

5273



嵌合図

5273・5195・5194/5225
 H=19.2mm W=11.2mm



オーダー番号・寸法

極数	オーダー番号	モデル番号	寸法A	寸法B	標準梱包数	極数	オーダー番号	モデル番号	寸法A	寸法B	標準梱包数
2	09-65-2028	5273-02A	7.16	3.96	1000	6	09-65-2068	5273-06A	23.00	19.80	500
3	09-65-2038	5273-03A	11.12	7.92	1000	7	09-65-2078	5273-07A	26.96	23.76	500
4	09-65-2048	5273-04A	15.08	11.88	500	8	09-65-2088	5273-08A	30.92	27.72	500
5	09-65-2058	5273-05A	19.04	15.84	500						

E

製品特徴・仕様



3.96mmピッチ

電線対基板用

ウエハー

ライトアングルタイプ

5274

特徴・概要

- 極数：2極～6極
- ロック付

参考データ

ULファイルNo. : E29179
 CSAファイルNo. : LR19980
 嵌合ハウジング : 5195
 梱包形態 : ポリ袋

電気的性能

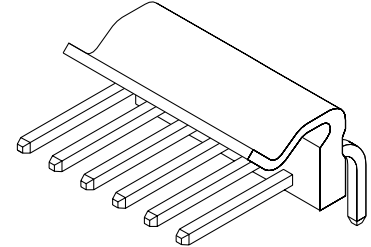
最大定格電圧 : 250V
 最大定格電流 : 7A
 接触抵抗 : 10mΩ以下
 耐電圧 : AC1500V/1分間
 絶縁抵抗 : 1000MΩ以上

材質

ウエハー : ナイロン66、UL94V-2
 ピン : 黄銅、銅下地錫メッキ

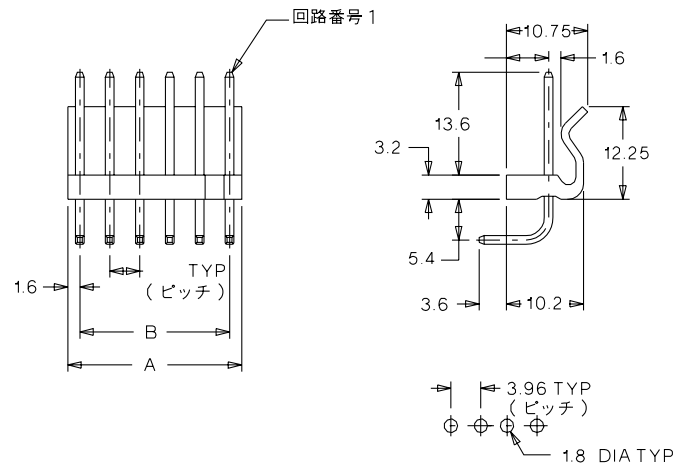
使用温度範囲

-40℃～+105℃
 (通電による温度上昇分も含む)



無鉛

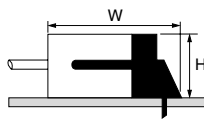
5274



基板取付推奨寸法 : 実装面側
 適合基板厚 : 1.6

嵌合図

5274・5195・5194/5225
 H=11.2mm W=25.2mm



オーダー番号・寸法

極数	オーダー番号	モデル番号	寸法A	寸法B	標準梱包数
2	09-75-2024	5274-02A	7.16	3.96	1000
3	09-75-2034	5274-03A	11.12	7.92	1000
4	09-75-2044	5274-04A	15.08	11.88	500
5	09-75-2054	5274-05A	19.04	15.84	500
6	09-75-2064	5274-06A	23.00	19.80	500

製品特徴・仕様

特徴・概要

- 極数：3極～5極
- ロック付

参考データ

ULファイルNo. : E29179
 CSAファイルNo. : LR19980
 嵌合ハウジング : 5195
 梱包形態 : ポリ袋

電気的性能

最大定格電圧 : 250V
 最大定格電流 : 7A
 接触抵抗 : 10mΩ以下
 耐電圧 : AC1500V/1分間
 絶縁抵抗 : 1000MΩ以上

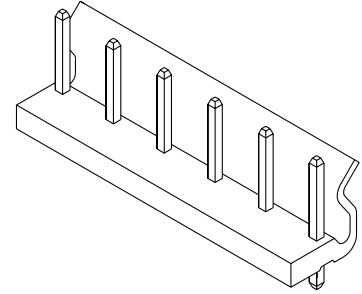
材質

ウエハー : ナイロン66、UL94V-2
 ピン : 黄銅、錫メッキ

使用温度範囲

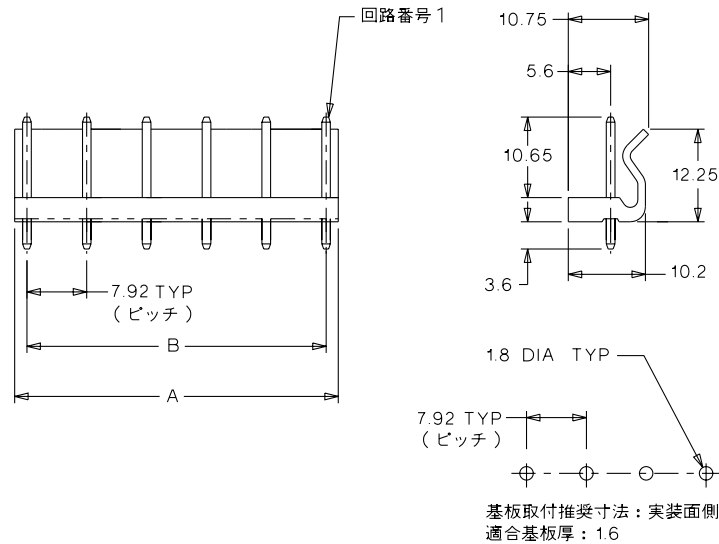
-40℃～+105℃
 (通電による温度上昇分も含む)

molex® 7.92mmピッチ 電線対基板用 ウエハー ストレートタイプ 5096



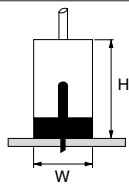
無鉛

5096



嵌合図

5096・5195・5194/5225
 H=19.2mm W=11.2mm



オーダー番号・寸法

極数	オーダー番号	モデル番号	寸法A	寸法B	標準梱包数
3	10-63-4037	5096-03C	19.04	15.84	500
4	10-63-4047	5096-04C	26.96	23.76	500
5	10-63-4057	5096-05C	34.88	31.68	500

製品特徴・仕様

molex® 3.96/7.92mmピッチ 電線対基板用 ハウジング

特徴・概要

- 極数：2極～11極
- 極性付

参考データ

ULファイルNo. : E29179
 CSAファイルNo. : LR19980
 適合ターミナル : 5194
 5225
 嵌合ウエハー : 5275
 5277
 5278
 梱包形態 : ポリ袋

電気的性能

最大定格電圧 : 250V
 最大定格電流 : 7A
 接触抵抗 : 10mΩ以下
 耐電圧 : AC1500V/1分間
 絶縁抵抗 : 1000MΩ以上

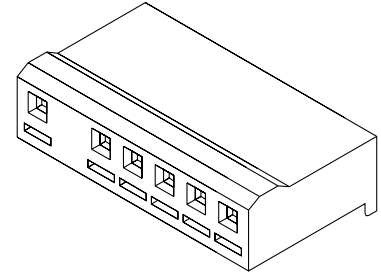
材質

ナイロン66(オフホワイト)、UL94V-2

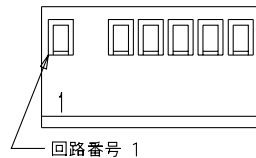
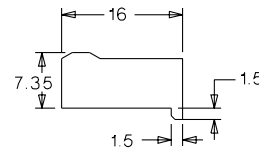
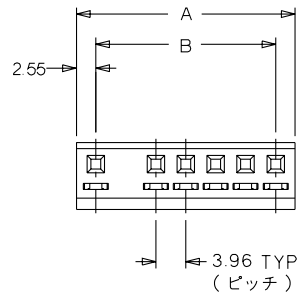
使用温度範囲

-40℃～+105℃
 (通電による温度上昇分も含む)

5196



5196



オーダー番号・寸法

極数	オーダー番号	モデル番号	寸法A	寸法B	標準梱包数	極数	オーダー番号	モデル番号	寸法A	寸法B	標準梱包数
2	09-50-1023	5196-02	13.02	7.92	1000	7	09-50-1073	5196-07	32.82	27.72	500
3	09-50-1033	5196-03	16.98	11.88	1000	8	09-50-1083	5196-08	36.78	31.68	500
4	09-50-1043	5196-04	20.94	15.84	1000	9	09-50-1093	5196-09	40.74	35.64	500
5	09-50-1053	5196-05	24.90	19.80	1000	10	09-50-1103	5196-10	44.70	39.60	500
6	09-50-1063	5196-06	28.86	23.76	500	11	09-50-1113	5196-11	48.66	43.56	200

製品特徴・仕様

特徴・概要

- 極数：2極～11極
- 極性付

参考データ

ULファイルNo.：E29179
 CSAファイルNo.：LR19980
 嵌合ハウジング：5196
 梱包形態：ポリ袋

電気的性能

最大定格電圧：250V
 最大定格電流：7A
 接触抵抗：10mΩ以下
 耐電圧：AC1500V/1分間
 絶縁抵抗：1000MΩ以上

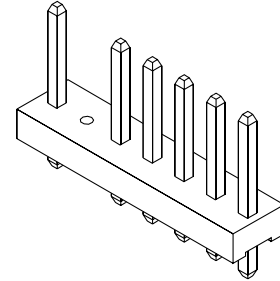
材質

ウエハー：ナイロン66、UL94V-2
 ピン：黄銅、銅下地錫メッキ

使用温度範囲

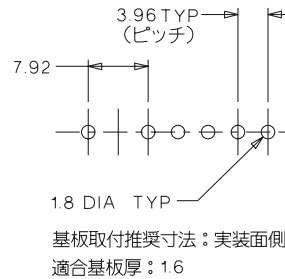
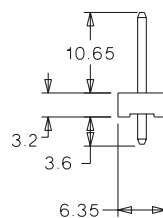
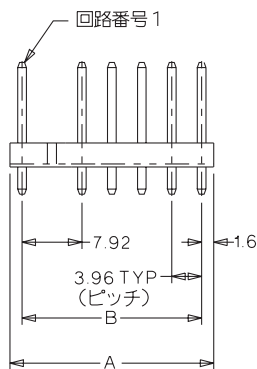
-40℃～+105℃
 (通電による温度上昇分も含む)

molex® 3.96/7.92mmピッチ 電線対基板用 ウエハー ストレートタイプ 5275



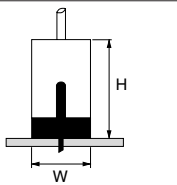
無鉛

5275



嵌合図

5275・5196・5194/5225
 H=19.2mm W=9.2mm



オーダー番号・寸法

極数	オーダー番号	モデル番号	寸法A	寸法B	標準梱包数	極数	オーダー番号	モデル番号	寸法A	寸法B	標準梱包数
2	09-67-4022	5275-02A	11.12	7.92	1000	7	09-67-4072	5275-07A	30.92	27.72	500
3	09-67-4032	5275-03A	15.08	11.88	1000	8	09-67-4082	5275-08A	34.88	31.68	500
4	09-67-4042	5275-04A	19.04	15.84	500	9	09-67-4092	5275-09A	38.84	35.64	500
5	09-67-4052	5275-05A	23.00	19.80	500	10	09-67-4102	5275-10A	42.80	39.60	500
6	09-67-4062	5275-06A	26.96	23.76	500	11	09-67-4112	5275-11A	46.76	43.56	200

E

製品特徴・仕様

molex® 3.96/7.92mmピッチ 電線対基板用 ウエハー ストレートタイプ 5277

特徴・概要

- 極数：2極～8極
- 極性付
- ロック付

参考データ

ULファイルNo. : E29179
 CSAファイルNo. : LR19980
 嵌合ハウジング : 5196
 梱包形態 : ポリ袋

電気的性能

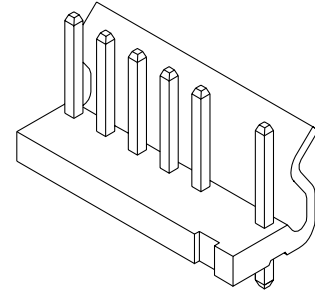
最大定格電圧 : 250V
 最大定格電流 : 7A
 接触抵抗 : 10mΩ以下
 耐電圧 : AC1500V/1分間
 絶縁抵抗 : 1000MΩ以上

材質

ウエハー : ナイロン66、UL94V-2
 ピン : 黄銅、銅下地錫メッキ

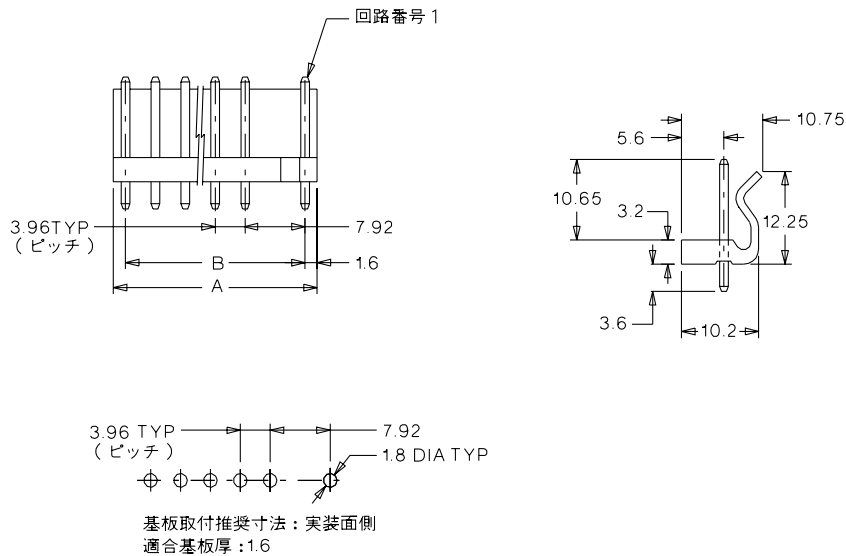
使用温度範囲

-40℃～+105℃
 (通電による温度上昇分も含む)



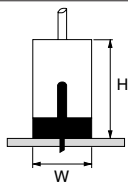
無鉛

5277



嵌合図

5277・5196・5194/5225
 H=19.2mm W=11.2mm



オーダー番号・寸法

極数	オーダー番号	モデル番号	寸法A	寸法B	標準梱包数
2	09-65-2029	5277-02A	11.12	7.92	1000
3	09-65-2039	5277-03A	15.08	11.88	1000
4	09-65-2049	5277-04A	19.04	15.84	500
5	09-65-2059	5277-05A	23.00	19.80	500

極数	オーダー番号	モデル番号	寸法A	寸法B	標準梱包数
6	09-65-2069	5277-06A	26.96	23.76	500
7	09-65-2079	5277-07A	30.92	27.72	500
8	09-65-2089	5277-08A	34.88	31.68	500

製品特徴・仕様

特徴・概要

- 極数：2極～6極
- 極性付
- ロック付

参考データ

ULファイルNo. : E29179
 CSAファイルNo. : LR19980
 嵌合ハウジング : 5196
 梱包形態 : ポリ袋

電気的性能

最大定格電圧 : 250V
 最大定格電流 : 7A
 接触抵抗 : 10mΩ以下
 耐電圧 : AC1500V/1分間
 絶縁抵抗 : 1000MΩ以上

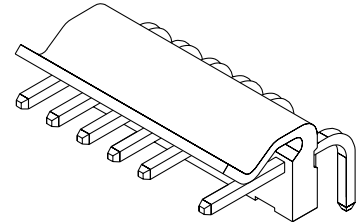
材質

ウエハー : ナイロン66、UL94V-2
 ピン : 黄銅、銅下地錫メッキ

使用温度範囲

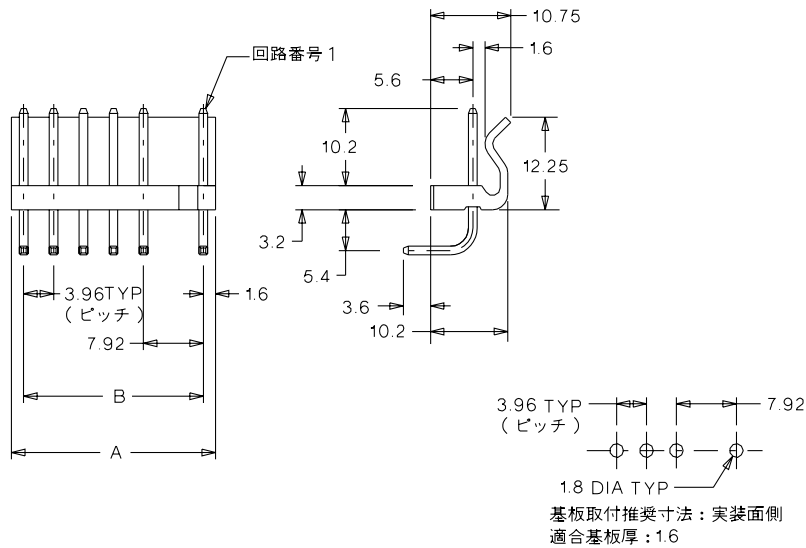
-40℃～+105℃
 (通電による温度上昇分も含む)

molex® 3.96/7.92mmピッチ 電線対基板用 ウエハー ライトアングルタイプ 5278



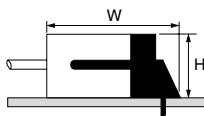
無鉛

5278



嵌合図

5278・5196・5194/5225
 H=11.2mm W=25.2mm



オーダー番号・寸法

極数	オーダー番号	モデル番号	寸法A	寸法B	標準梱包数
2	04-75-2025	5278-02A	11.12	7.92	1000
3	04-75-2035	5278-03A	15.08	11.88	1000
4	04-75-2045	5278-04A	19.04	15.84	500
5	04-75-2055	5278-05A	23.00	19.80	500
6	04-75-2065	5278-06A	26.96	23.76	500

製品特徴・仕様

特徴・概要

- 極数：2極～6極
- 極性付

参考データ

ULファイルNo. : E29179
CSAファイルNo. : LR19980
適合ターミナル : 5194
5225
嵌合ウエハー : 5287
5289
梱包形態 : ポリ袋

電気的性能

最大定格電圧 : 250V
最大定格電流 : 7A
接触抵抗 : 10mΩ以下
耐電圧 : AC1500V/1分間
絶縁抵抗 : 1000MΩ以上

材質

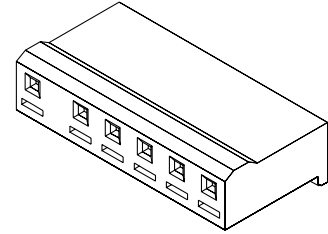
ナイロン66、UL94V-2

使用温度範囲

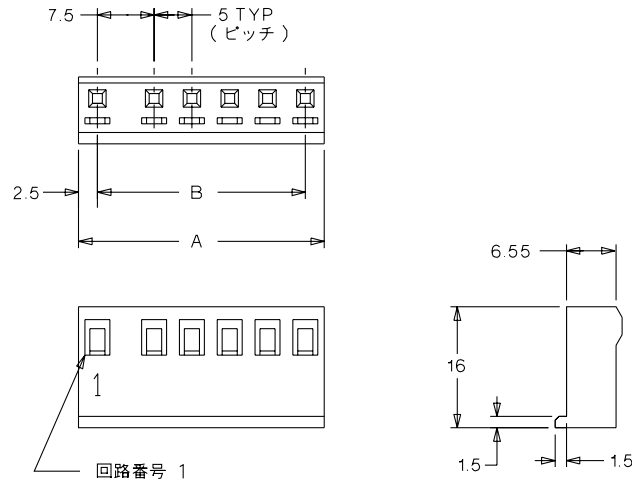
-40℃～+105℃
(通電による温度上昇も含む)

molex® 5.0/7.5mmピッチ 電線対基板用 ハウジング

5199



5199



オーダー番号・寸法

極数	オーダー番号	モデル番号	寸法A	寸法B	標準梱包数
2	10-63-3024	5199-02	12.5	7.5	1000
3	10-63-3034	5199-03	17.5	12.5	1000
4	10-63-3044	5199-04	22.5	17.5	500
5	10-63-3054	5199-05	27.5	22.5	500
6	10-63-3064	5199-06	32.5	27.5	500

製品特徴・仕様

特徴・概要

- 極数：2極～6極
- 極性付

参考データ

ULファイルNo.：E29179
 CSAファイルNo.：LR19980
 嵌合ハウジング：5199
 梱包形態：ポリ袋

電気的性能

最大定格電圧：250V
 最大定格電流：7A
 接触抵抗：10mΩ以下
 耐電圧：AC1500V/1分間
 絶縁抵抗：1000MΩ以上

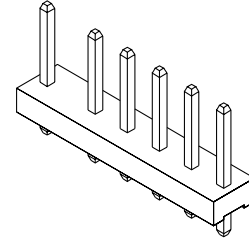
材質

ウエハー：ナイロン66、UL94V-2
 ピン：黄銅、銅下地錫メッキ

使用温度範囲

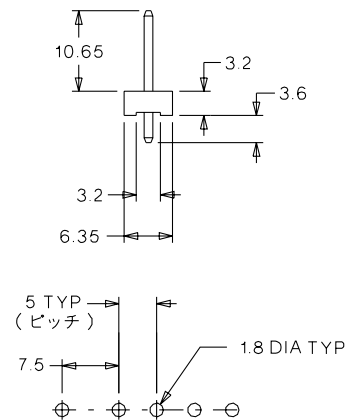
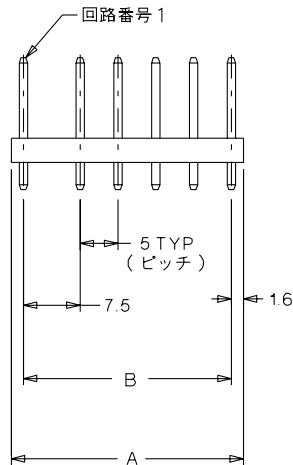
-40℃～+105℃
 (通電による温度上昇分も含む)

molex® 5.0/7.5mmピッチ 電線対基板用 ウエハー ストレートタイプ 5287



無鉛

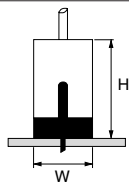
5287



基板取付推奨寸法：実装面側
 適合基板厚：1.6

嵌合図

5287・5199・5194/5225
 H=19.2mm W=9.2mm



オーダー番号・寸法

極数	オーダー番号	モデル番号	寸法A	寸法B	標準梱包数
2	10-63-3023	5287-2A	10.7	7.5	500
3	10-63-3033	5287-3A	15.7	12.5	500
4	10-63-3043	5287-4A	20.7	17.5	500
5	10-63-3053	5287-5A	25.7	22.5	500
6	10-63-3063	5287-6A	30.7	27.5	500

E

製品特徴・仕様

molex® 5.0/7.5mmピッチ 電線対基板用 ウエハー ストレートタイプ 5289

特徴・概要

- 極数：2極～6極
- 極性付
- ロック付

参考データ

ULファイルNo. : E29179
 CSAファイルNo. : LR19980
 嵌合ハウジング : 5199
 梱包形態 : ポリ袋

電気的性能

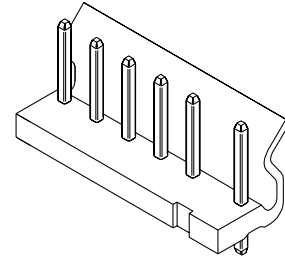
最大定格電圧 : 250V
 最大定格電流 : 7A
 接触抵抗 : 10mΩ以下
 耐電圧 : AC1500V/1分間
 絶縁抵抗 : 1000MΩ以上

材質

ウエハー : ナイロン66、UL94V-2
 ピン : 黄銅、銅下地錫メッキ

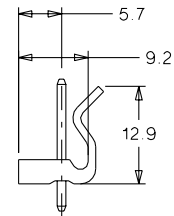
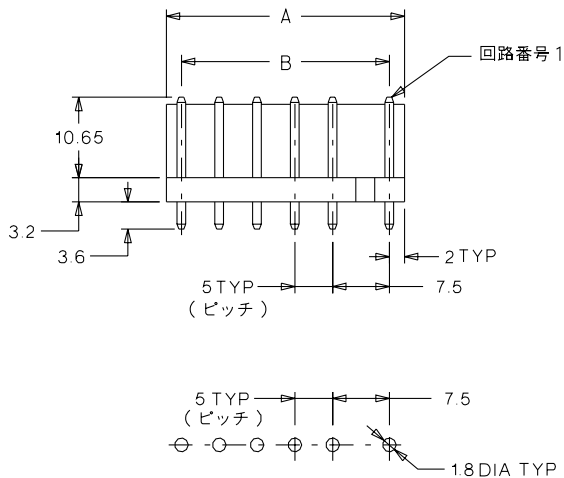
使用温度範囲

-40℃～+105℃
 (通電による温度上昇分も含む)



無鉛

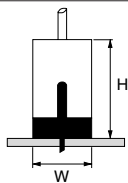
5289



基板取付推奨寸法 : 実装面側
 適合基板厚 : 1.6

嵌合図

5289・5199・5194/5225
 H=19.2mm W=11.8mm



オーダー番号・寸法

極数	オーダー番号	モデル番号	寸法A	寸法B	標準梱包数
2	10-31-1028	5289-2A	11.5	7.5	1000
3	10-31-1038	5289-3A	16.5	12.5	500
4	10-31-1048	5289-4A	21.5	17.5	500
5	10-31-1058	5289-5A	26.5	22.5	500
6	10-31-1068	5289-6A	31.5	27.5	500

製品特徴・仕様

特徴・概要

■極数：2極～9極

参考データ

ULファイルNo. : E29179
 CSAファイルNo. : LR19980
 適合ターミナル : 5194
 5225
 嵌合ウエハー : 5279
 5280
 5281
 5282
 梱包形態 : ポリ袋

電気的性能

最大定格電圧 : 250V
 最大定格電流 : 7A
 接触抵抗 : 10mΩ以下
 耐電圧 : AC1500V/1分間
 絶縁抵抗 : 1000MΩ以上

材質

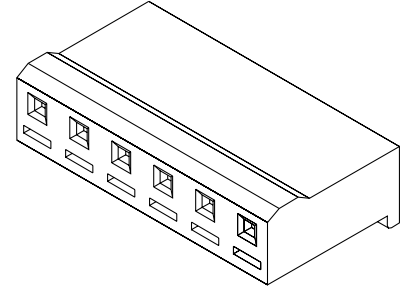
ナイロン66、UL94V-2

使用温度範囲

-40℃～+105℃
 (通電による温度上昇分も含む)

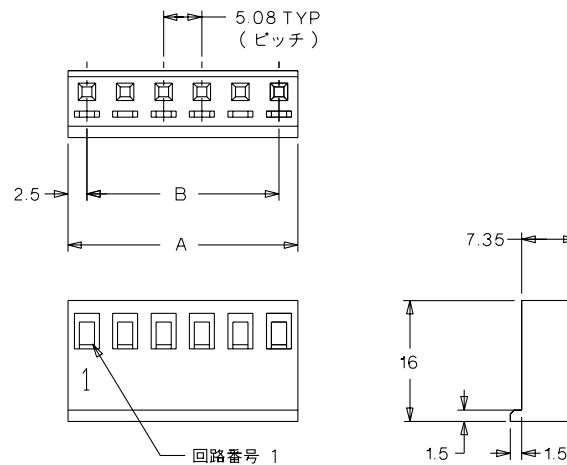
molex® 5.08mmピッチ 電線対基板用 ハウジング

5197



E

5197



オーダー番号・寸法

極数	オーダー番号	モデル番号	寸法A	寸法B	標準梱包数	極数	オーダー番号	モデル番号	寸法A	寸法B	標準梱包数
2	10-01-3026	5197-02	10.08	5.08	1000	6	10-01-3066	5197-06	30.40	25.40	500
3	10-01-3036	5197-03	15.16	10.16	1000	7	10-01-3076	5197-07	35.48	30.48	500
4	10-01-3046	5197-04	20.24	15.24	500	8	10-01-3086	5197-08	40.56	35.56	500
5	10-01-3056	5197-05	25.32	20.32	500	9	10-01-3096	5197-09	45.64	40.14	200

製品特徴・仕様

molex® 5.08mmピッチ 電線対基板用 ウエハー ストレートタイプ 5279

特徴・概要

■極数：2極～9極

参考データ

ULファイルNo.：E29179

CSAファイルNo.：LR19980

嵌合ハウジング：5197

梱包形態：ポリ袋

電気的性能

最大定格電圧：250V

最大定格電流：7A

接触抵抗：10mΩ以下

耐電圧：AC1500V/1分間

絶縁抵抗：1000MΩ以上

材質

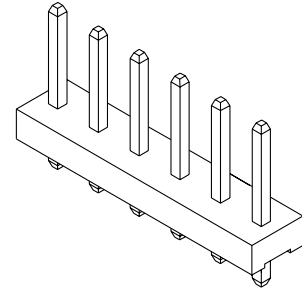
ウエハー：ナイロン66、UL94V2

ピン：黄銅、銅下地錫メッキ

使用温度範囲

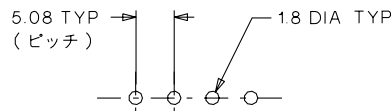
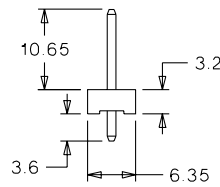
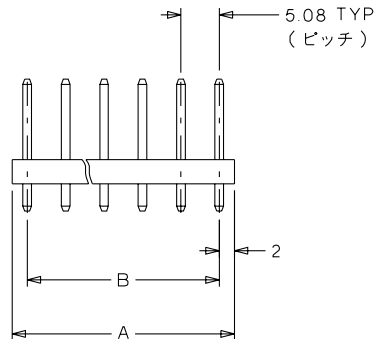
-40℃～+105℃

(通電による温度上昇分も含む)



無鉛

5279

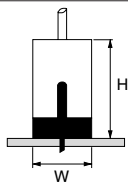


基板取付推奨寸法：実装面側

適合基板厚：1.6

嵌合図

5279・5197・5194/5225
H=19.2mm W=9.2mm



オーダー番号・寸法

極数	オーダー番号	モデル番号	寸法A	寸法B	標準梱包数
2	10-02-1027	5279-02A	9.08	5.08	1000
3	10-02-1037	5279-03A	14.16	10.16	500
4	10-02-1047	5279-04A	19.24	15.24	500
5	10-02-1057	5279-05A	24.32	20.32	500

極数	オーダー番号	モデル番号	寸法A	寸法B	標準梱包数
6	10-02-1067	5279-06A	29.40	25.40	500
7	10-02-1077	5279-07A	34.48	30.48	500
8	10-02-1087	5279-08A	39.56	35.56	500
9	10-02-1097	5279-09A	44.64	40.64	200

製品特徴・仕様

特徴・概要

■極数：2極～9極

参考データ

ULファイルNo.：E29179
 CSAファイルNo.：LR19980
 嵌合ハウジング：5197
 梱包形態：ポリ袋

電気的性能

最大定格電圧：250V
 最大定格電流：7A
 接触抵抗：10mΩ以下
 耐電圧：AC1500V/1分間
 絶縁抵抗：1000MΩ以上

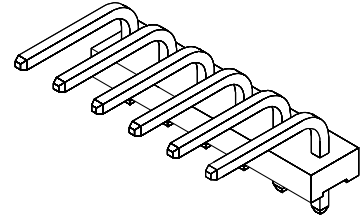
材質

ウエハー：ナイロン66、UL94V-2
 ピン：黄銅、銅下地錫メッキ

使用温度範囲

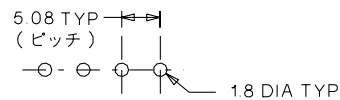
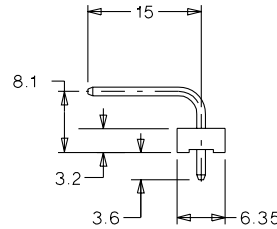
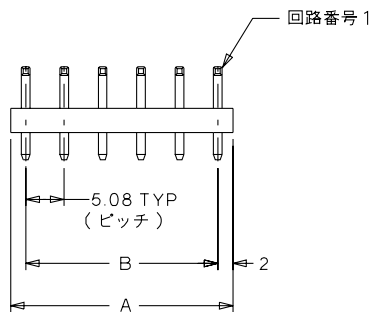
-40℃～+105℃
 (通電による温度上昇分も含む)

molex® 5.08mmピッチ 電線対基板用 ウエハー ライトアングルタイプ 5280



無鉛

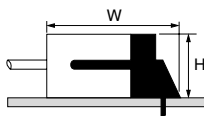
5280



基板取付推奨寸法：実装面側
 基板適合厚：1.6

嵌合図

5280・5197・5194/5225
 H=10.6mm W=22.2mm



オーダー番号・寸法

極数	オーダー番号	モデル番号	寸法A	寸法B	標準梱包数
2	10-33-1021	5280-02A	9.08	5.08	1000
3	10-33-1031	5280-03A	14.16	10.16	500
4	10-33-1041	5280-04A	19.24	15.24	500
5	10-33-1051	5280-05A	24.32	20.32	500
6	10-33-1061	5280-06A	29.40	25.40	500
7	10-33-1071	5280-07A	34.48	30.48	500
8	10-33-1081	5280-08A	39.56	35.56	500
9	10-33-1091	5280-09A	44.64	40.64	200

E

製品特徴・仕様

molex® 5.08mmピッチ
電線対基板用

ウエハー
ストレートタイプ
5281

特徴・概要

- 極数：2極～9極
- ロック付

参考データ

ULファイルNo. : E29179
CSAファイルNo. : LR19980
嵌合ハウジング : 5197
梱包形態 : ポリ袋

電気的性能

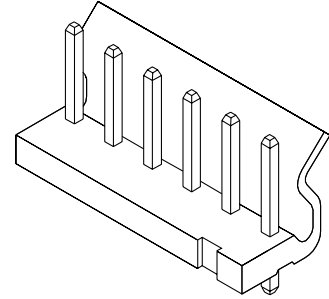
最大定格電圧 : 250V
最大定格電流 : 7A
接触抵抗 : 10mΩ以下
耐電圧 : AC1500V/1分間
絶縁抵抗 : 1000MΩ以上

材質

ウエハー : ナイロン66、UL94V-2
ピン : 黄銅、銅下地錫メッキ

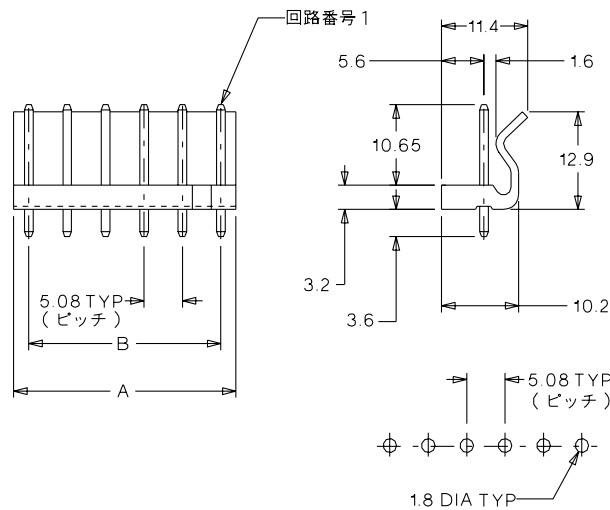
使用温度範囲

-40℃～+105℃
(通電による温度上昇分も含む)



無鉛

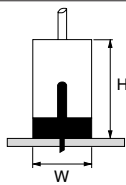
5281



基板取付穴推奨寸法 : 実装面側
適合基板厚 : 1.6

嵌合図

5281・5197・5194/5225
H=19.2mm W=11.8mm



オーダー番号・寸法

極数	オーダー番号	モデル番号	寸法A	寸法B	標準梱包数	極数	オーダー番号	モデル番号	寸法A	寸法B	標準梱包数
2	10-32-1021	5281-02A	9.08	5.08	1000	6	10-32-1061	5281-06A	29.40	25.40	500
3	10-32-1031	5281-03A	14.16	10.16	500	7	10-32-1071	5281-07A	34.48	30.48	500
4	10-32-1041	5281-04A	19.24	15.24	500	8	10-32-1081	5281-08A	39.56	35.56	500
5	10-32-1051	5281-05A	24.32	20.32	500	9	10-32-1091	5281-09A	44.64	40.64	200

製品特徴・仕様

特徴・概要

- 極数：2極～7極
- ロック付

参考データ

ULファイルNo. : E29179
 CSAファイルNo. : LR19980
 嵌合ハウジング : 5197
 梱包形態 : ポリ袋

電気的性能

最大定格電圧 : 250V
 最大定格電流 : 7A
 接触抵抗 : 10mΩ以下
 耐電圧 : AC1500V/1分間
 絶縁抵抗 : 1000MΩ以上

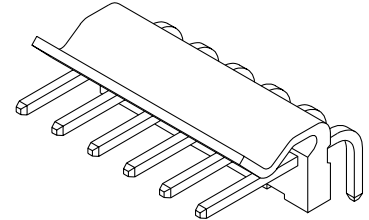
材質

ウエハー : ナイロン66、UL94V-2
 ピン : 黄銅、銅下地錫メッキ

使用温度範囲

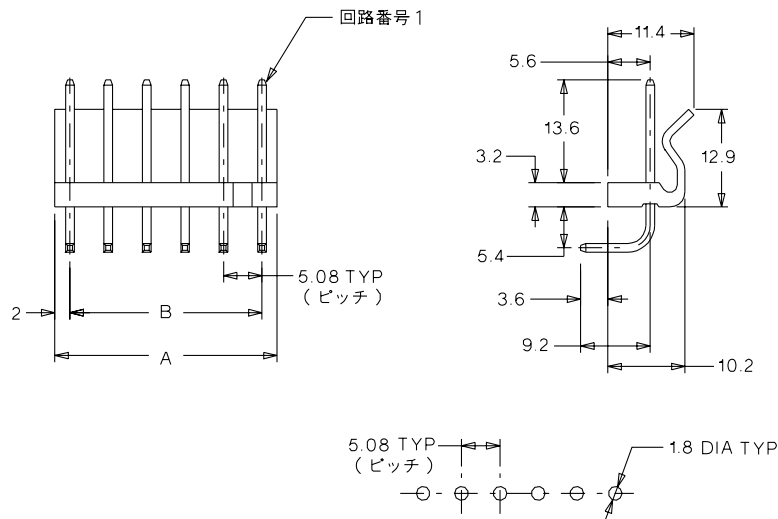
-40℃～+105℃
 (通電による温度上昇分も含む)

molex® 5.08mmピッチ 電線対基板用 ウエハー ライトアングルタイプ 5282



無鉛

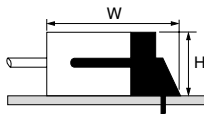
5282



基板取付推奨寸法：実装面側
 適合基板厚：1.6

嵌合図

5282・5197・5194/5225
 H=11.8mm W=25.2mm



オーダー番号・寸法

極数	オーダー番号	モデル番号	寸法A	寸法B	標準梱包数	極数	オーダー番号	モデル番号	寸法A	寸法B	標準梱包数
2	10-33-1022	5282-02A	9.08	5.08	1000	5	10-33-1052	5282-05A	24.32	20.32	500
3	10-33-1032	5282-03A	14.16	10.16	500	6	10-33-1062	5282-06A	29.40	25.40	500
4	10-33-1042	5282-04A	19.24	15.24	500	7	10-33-1072	5282-07A	34.48	30.48	500

E

製品特徴・仕様

molex® 5.08/10.16mmピッチ 電線対基板用 ハウジング

特徴・概要

- 極数：2極～8極
- 極性付

参考データ

ULファイルNo. : E29179
 CSAファイルNo. : LR19980
 適合ターミナル : 5194
 5225
 嵌合ウエハー : 5283
 5284
 5285
 5286
 梱包形態 : ポリ袋

電気的性能

最大定格電圧 : 250V
 最大定格電流 : 7A
 接触抵抗 : 10mΩ以下
 耐電圧 : AC1500V/1分間
 絶縁抵抗 : 1000MΩ以上

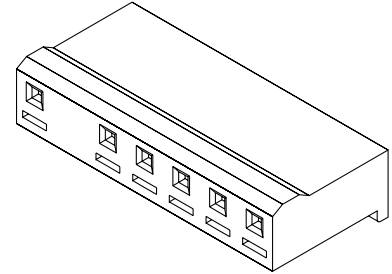
材質

ナイロン66、UL94V-2

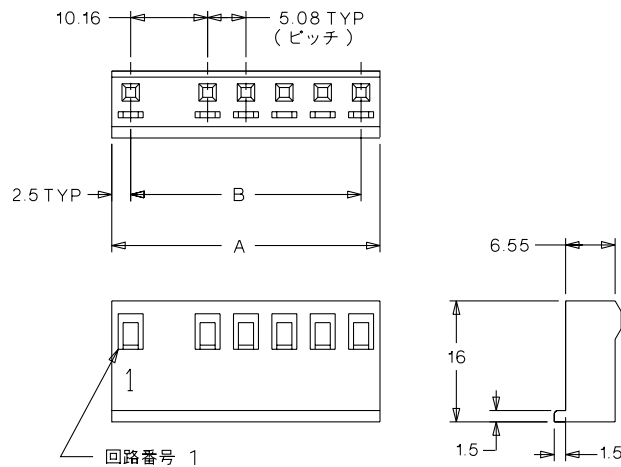
使用温度範囲

-40℃～+105℃
 (通電による温度上昇も含む)

5198



5198



オーダー番号・寸法

極数	オーダー番号	モデル番号	寸法A	寸法B	標準梱包数	極数	オーダー番号	モデル番号	寸法A	寸法B	標準梱包数
2	10-22-1022	5198-02	15.16	10.16	1000	6	10-22-1062	5198-06	35.48	30.48	500
3	10-22-1032	5198-03	20.24	15.24	1000	7	10-22-1072	5198-07	40.56	35.56	500
4	10-22-1042	5198-04	25.32	20.32	500	8	10-22-1082	5198-08	45.64	40.64	500
5	10-22-1052	5198-05	30.40	25.40	500						

製品特徴・仕様

特徴・概要

- 極数：3極～8極
- 極性付

参考データ

ULファイルNo. : E29179
 CSAファイルNo. : LR19980
 嵌合ハウジング : 5198
 梱包形態 : ポリ袋

電気的性能

最大定格電圧 : 250V
 最大定格電流 : 7A
 接触抵抗 : 10mΩ以下
 耐電圧 : AC1500V/1分間
 絶縁抵抗 : 1000MΩ以上

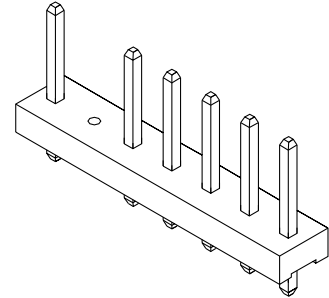
材質

ウエハー : ナイロン66、UL94V-2
 ピン : 黄銅、銅下地錫メッキ

使用温度範囲

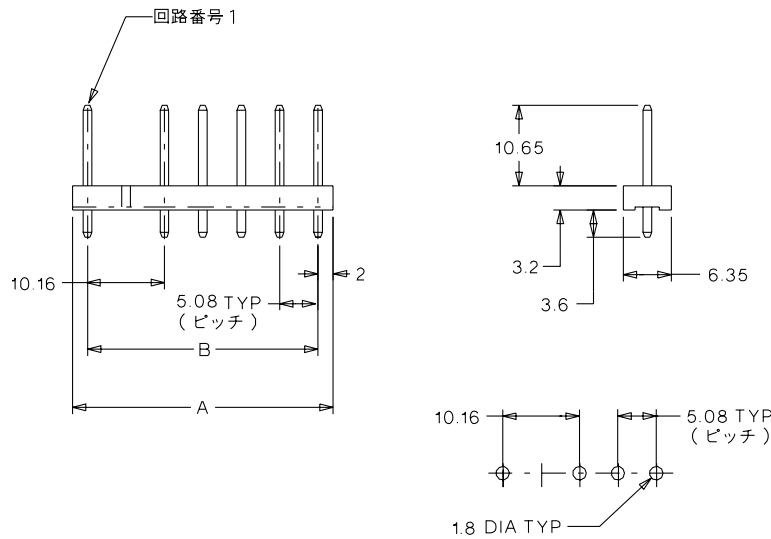
-40℃～+105℃
 (通電による温度上昇分も含む)

molex® 5.08/10.16mmピッチ 電線対基板用 ウエハー ストレートタイプ 5283



無鉛

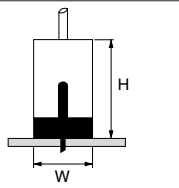
5283



基板取付推奨寸法 : 実装面側

嵌合図

5283・5198・5194/5225
 H=19.2mm W=9.2mm



オーダー番号・寸法

極数	オーダー番号	モデル番号	寸法A	寸法B	標準梱包数	極数	オーダー番号	モデル番号	寸法A	寸法B	標準梱包数
3	10-63-1033	5283-03A	19.24	15.24	500	6	10-63-1063	5283-06A	34.48	30.48	500
4	10-63-1043	5283-04A	24.32	20.32	500	7	10-63-1073	5283-07A	39.56	35.56	500
5	10-63-1053	5283-05A	29.40	25.40	500	8	10-63-1083	5283-08A	44.64	40.64	500

製品特徴・仕様

molex® 5.08/10.16mmピッチ
電線対基板用
ウエハー
ライトアングルタイプ
5284

特徴・概要

- 極数：3極～8極
- 極性付

参考データ

ULファイルNo. : E29179
CSAファイルNo. : LR19980
嵌合ハウジング : 5198
梱包形態 : ポリ袋

電気的性能

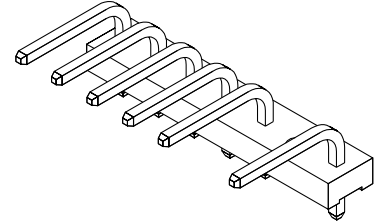
最大定格電圧 : 250V
最大定格電流 : 7A
接触抵抗 : 10mΩ以下
耐電圧 : AC1500V/1分間
絶縁抵抗 : 1000MΩ以上

材質

ウエハー : ナイロン66、UL94V-2
ピン : 黄銅、銅下地錫メッキ

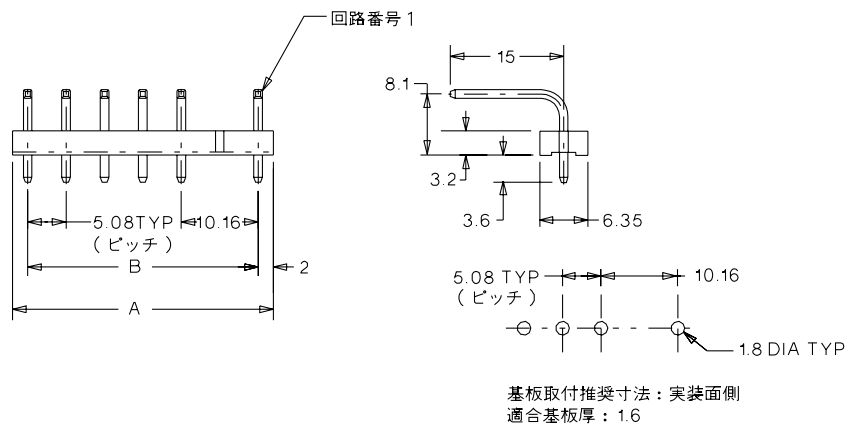
使用温度範囲

-40℃～+105℃
(通電による温度上昇分も含む)



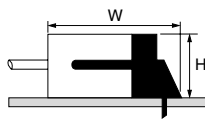
無鉛

5284



嵌合図

5284・5198・5194/5225
H=10.6mm W=22.2mm



オーダー番号・寸法

極数	オーダー番号	モデル番号	寸法A	寸法B	標準梱包数	極数	オーダー番号	モデル番号	寸法A	寸法B	標準梱包数
3	10-68-1035	5284-03A	19.24	15.24	500	6	10-68-1065	5284-06A	34.48	30.48	500
4	10-68-1045	5284-04A	24.32	20.32	500	7	10-68-1075	5284-07A	39.56	35.56	500
5	10-68-1055	5284-05A	29.40	25.40	500	8	10-68-1085	5284-08A	44.64	40.64	500

製品特徴・仕様

特徴・概要

- 極数：2極～8極
- 極性付
- ロック付

参考データ

ULファイルNo. : E29179
 CSAファイルNo. : LR19980
 嵌合ハウジング : 5198
 梱包形態 : ポリ袋

電気的性能

最大定格電圧 : 250V
 最大定格電流 : 7A
 接触抵抗 : 10mΩ以下
 耐電圧 : AC1500V/1分間
 絶縁抵抗 : 1000MΩ以上

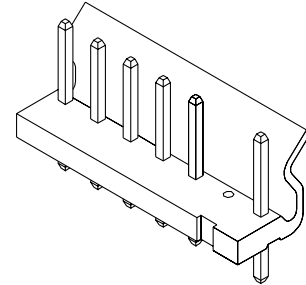
材質

ウエハー : ナイロン66、UL94V-2
 ピン : 黄銅、銅下地錫メッキ

使用温度範囲

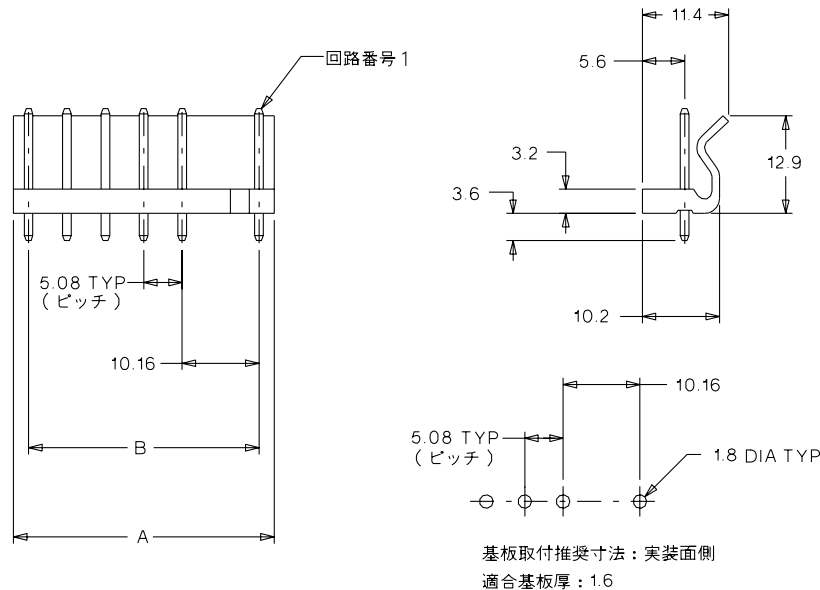
-40℃～+105℃
 (通電による温度上昇分も含む)

molex® 5.08/10.16mmピッチ 電線対基板用 ウエハー ストレートタイプ 5285



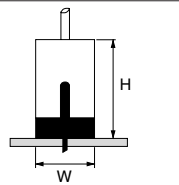
無鉛

5285



嵌合図

5285・5198・5194/5225
 H=19.2mm W=11.8mm



オーダー番号・寸法

極数	オーダー番号	モデル番号	寸法A	寸法B	標準梱包数
2	10-63-1029	5285-02A	14.16	10.16	1000
3	10-63-1039	5285-03A	19.24	15.24	500
4	10-63-1049	5285-04A	24.32	20.32	500
5	10-63-1059	5285-05A	29.40	25.40	500
6	10-63-1069	5285-06A	34.48	30.48	500
7	10-63-1079	5285-07A	39.56	35.56	500
8	10-63-1089	5285-08A	44.64	40.64	500

E

製品特徴・仕様



5.08/10.16mmピッチ 電線対基板用 ウエハー ライトアングルタイプ 5286

特徴・概要

- 極数：2極～6極
- 極性付
- ロック付

参考データ

ULファイルNo.：E29179
 嵌合ハウジング：5198
 梱包形態：ポリ袋

電気的性能

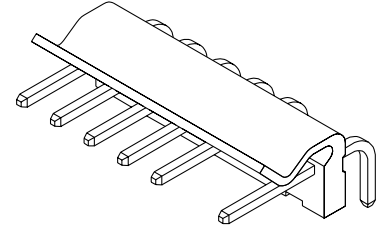
最大定格電圧：250V
 最大定格電流：7A
 接触抵抗：10mΩ以下
 耐電圧：AC1500V/1分間
 絶縁抵抗：1000MΩ以上

材質

ウエハー：ナイロン66、UL94V-2
 ピン：黄銅、銅下地錫メッキ

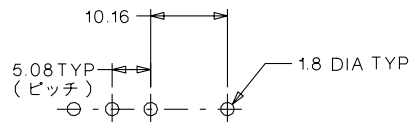
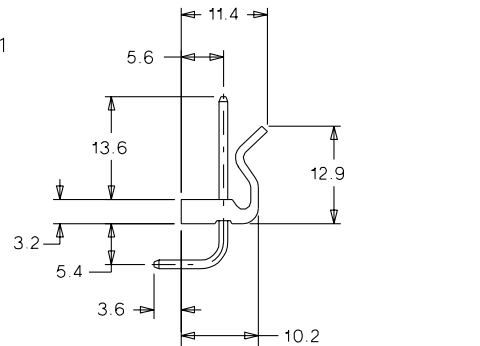
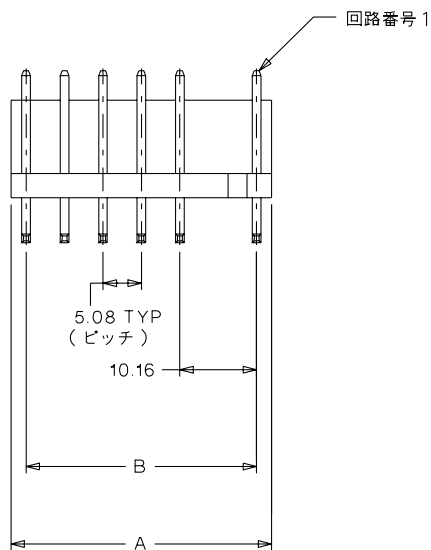
使用温度範囲

-40℃～+105℃
 (通電による温度上昇分も含む)



無鉛

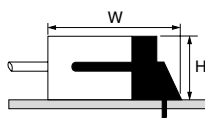
5286



基板取付推奨寸法：実装面側
 適合基板厚：1.6

嵌合図

5286・5198・5194/5225
 H=11.8mm W=25.2mm



オーダー番号・寸法

極数	オーダー番号	モデル番号	寸法A	寸法B	標準梱包数
2	10-68-1027	5286-02A	14.16	10.16	1000
3	10-68-1037	5286-03A	19.24	15.24	500
4	10-68-1047	5286-04A	24.32	20.32	500
5	10-68-1057	5286-05A	29.40	25.40	500
6	10-68-1067	5286-06A	34.48	30.48	500

製品特徴・仕様

molex® 6.5mmピッチ
電線対基板用
ターミナル

特徴・概要

■芯線サイズ：

50597：AWG#16～#22

50598：AWG#20～#26

■被覆外径：

50597：φ2.0～φ3.3mm

50598：φ1.25～φ2.35mm

注記：リテーナー使用時は被覆外径φ2.5mmMAX.

■ストリップ長さ：2.7～3.3mm

電気的性能

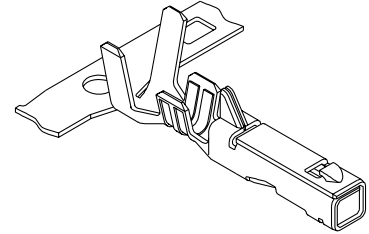
最大定格電圧：600V

最大定格電流：10A

材質

銅合金、錫メッキ

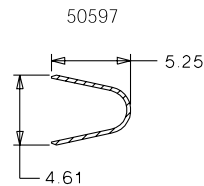
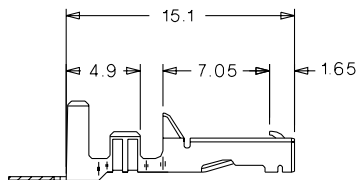
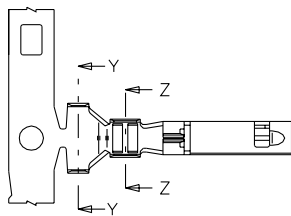
50597/50598



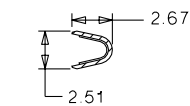
E

無鉛

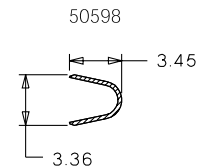
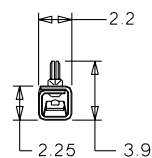
50597/50598



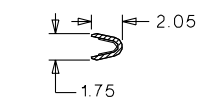
断面 Y-Y



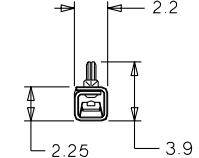
断面 Z-Z



断面 Y-Y



断面 Z-Z



オーダー番号・適用圧着工具番号

オーダー番号	ターミナル形状	圧着機		手動圧着工具	引抜工具	挿入工具	標準梱包数
		本体	モジュラークリンブダイ				
50597-8000	連鎖状	57275-4000	57347-3000				3000/1リール
50598-8000							
50597-8100	バラ状			57347-5200 (AWG#16～#18) 57347-5300 (UL1015, #16～#22) 57347-5400 (リテーナー付, #16～#18, #20)	57347-6000	—	3000
50598-8100				57347-5000 (UL1007, #20～#26) 57347-5100 (UL1015, #24～#26)			

手動圧着工具の場合は適用電線の仕様が多少異なります。

製品特徴・仕様

特徴・概要

■極数：2、4、6極

参考データ

ULファイルNo.：E29179

CSAファイルNo.：LR19980

適合ターミナル：50597

50598

嵌合ウエハー：53721

53728

適合リテーナー：51143

梱包形態：ポリ袋

電気的性能

最大定格電圧：600V

最大定格電流：2極：10A

4、6極：9A

接触抵抗：10mΩ以下

耐電圧：AC1500V/1分間

絶縁抵抗：1000MΩ以上

材質

PBTP(自然色)、UL94V-0

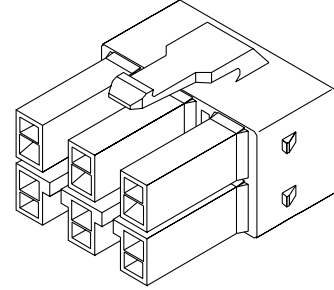
使用温度範囲

-40℃～+105℃

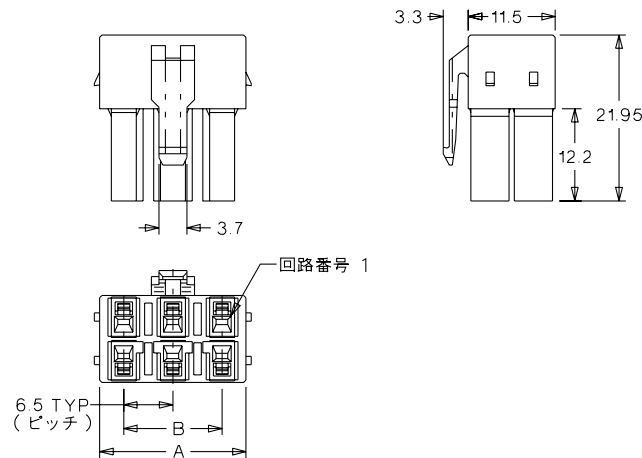
(通電による温度上昇分も含む)

molex® 6.5mmピッチ 電線対基板用 ハウジング

51142



51142



オーダー番号・寸法

極数	オーダー番号	寸法A	寸法B	標準梱包数
2	51142-0200	6.34	—	1000
4	51142-0400	12.84	6.5	500
6	51142-0600	19.34	13.0	200

製品特徴・仕様

特徴・概要

■極数：1、2、3極

参考データ

適合ハウジング：51142

梱包形態：ポリ袋

材質

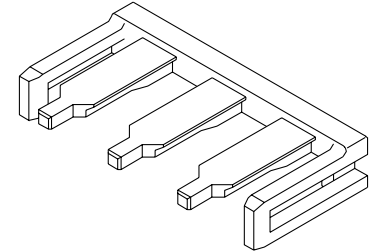
PBTP(灰色)、UL94V-0

使用温度範囲

-40°C~+105°C

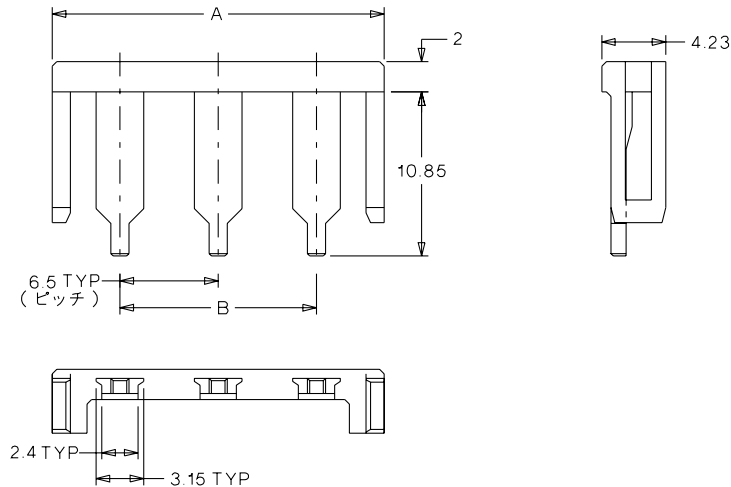
(通電による温度上昇分も含む)

molex® 6.5mmピッチ 電線対基板用 リテナー



E

51143



オーダー番号・寸法

極数	オーダー番号	寸法A	寸法B	標準梱包数
1	51143-0105	8.94	—	1000
2	51143-0205	15.44	6.5	1000
3	51143-0305	21.94	13.0	500

製品特徴・仕様

特徴・概要

■極数：2、4、6極

参考データ

嵌合ハウジング：51142

梱包形態：トレイ

電気的性能

最大定格電圧：600V

最大定格電流：2極：10A

4、6極：9A

接触抵抗：10mΩ以下

耐電圧：AC1500V/1分間

絶縁抵抗：1000MΩ以上

材質

ヘッダー：ナイロン66(ガラス入り)、UL94V-0

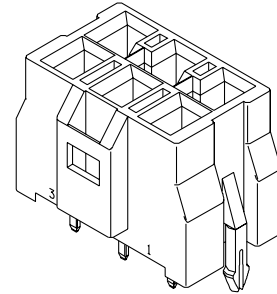
ピン：銅合金、ニッケル下地錫メッキ

使用温度範囲

-40℃~+105℃

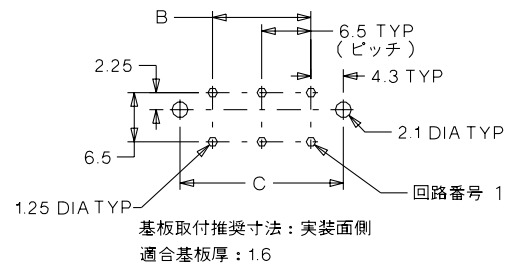
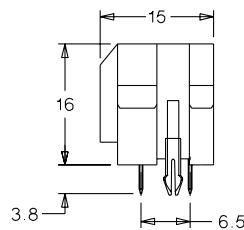
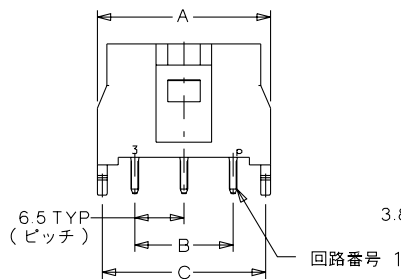
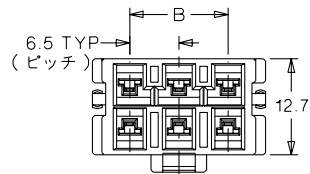
(通電による温度上昇分も含む)

molex® 6.5mmピッチ 電線対基板用 ウェハー・ペグ付 ストレートタイプ 53721



無鉛

53721

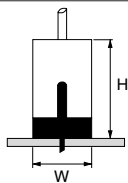


嵌合図

53721・51142・50597/50598

H=25.95mm W=15.0mm

(※リテーナー装着時：H=28.35mm)



オーダー番号・寸法

極数	オーダー番号	寸法A	寸法B	寸法C	標準梱包数
2	53721-0270	9.9	—	8.6	600
4	53721-0470	16.4	6.5	15.1	400
6	53721-0670	22.9	13.0	21.6	300

製品特徴・仕様

特徴・概要

■極数：2、4、6極

参考データ

ULファイルNo.：E29179
 CSAファイルNo.：LR19980
 嵌合ハウジング：51142
 梱包形態：トレイ

電気的性能

最大定格電圧：600V
 最大定格電流：2極：10A
 4、6極：9A
 接触抵抗：10mΩ以下
 耐電圧：AC1500V/1分間
 絶縁抵抗：1000MΩ以上

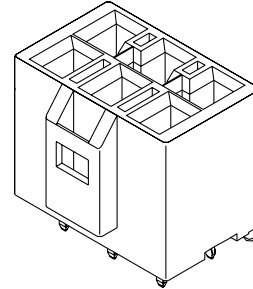
材質

ヘッダー：ナイロン66(ガラス入り)、UL94V-0
 ピン：銅合金、ニッケル下地錫メッキ

使用温度範囲

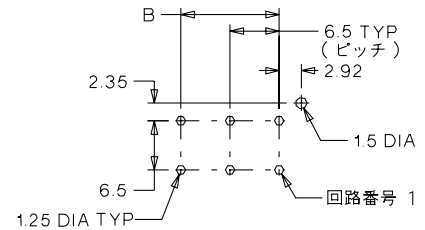
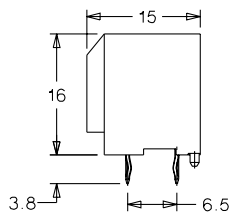
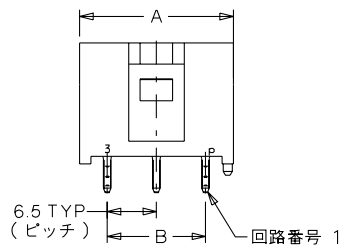
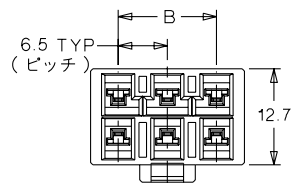
-40℃～+105℃
 (通電による温度上昇分も含む)

molex® 6.5mmピッチ 電線対基板用 ウエハー・ボス付 ストレートタイプ 53728



無鉛

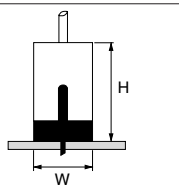
53728



基板取付推奨寸法：実装面側
 適合基板厚：1.6

嵌合図

53728・51142・50597/50598
 H=25.95mm W=15.0mm
 (*リテーナー装着時：H=28.35mm)



オーダー番号・寸法

極数	オーダー番号	寸法A	寸法B	標準梱包数
2	53728-0219	7.34	—	800
4	53728-0419	13.84	6.5	400
6	53728-0619	20.34	13.0	300

E

製品特徴・仕様

molex® 4.2mmピッチ ニューミニフィット ターミナル

特徴・概要

- 芯線サイズ：AWG#16~#28
- 被覆外径：下表参照
- ストリップ長さ：下表参照

電気的性能

- 最大定格電圧：600V
- 最大定格電流：9A*
- *材質、極数、芯線サイズにより異なります。詳細は製品仕様書を参照下さい。

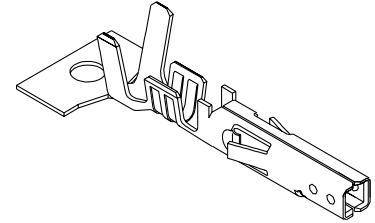
参考データ

- 適合ハウジング：5557
- 梱包形態：リール（連鎖状）
ポリ袋（バラ状）

材質

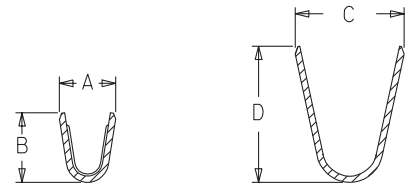
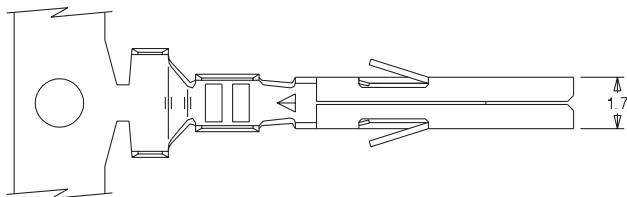
- 5556T★：黄銅、錫メッキ
- 5556PBT★：りん青銅、錫メッキ

5556



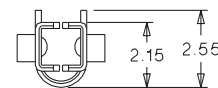
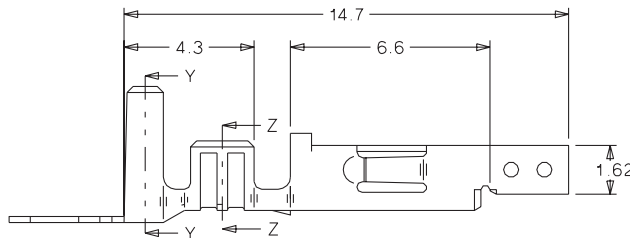
無鉛

5556



断面 Z-Z

断面 Y-Y



オーダー番号・適用圧着工具番号

オーダー番号	モデル番号	材質	ターミナル形状	圧着機		手動圧着工具	引抜工具	挿入工具	標準梱包数	
				本体	モジュラークリンダイ					
39-00-0038	5556T	黄銅	連鎖状	57275-4000			57031-6000	—	4000/1リール	
39-00-0059	5556PBT	りん青銅							57022-3000	6000/1リール
39-00-0046	5556T2	黄銅							57038-3000	4000/1リール
39-00-0065	5556PBT2	りん青銅							57022-3000*	4000
39-00-0077	5556T3	黄銅								6000
39-00-0079	5556PBT3	りん青銅	バラ状				—	4000		
39-00-0039	5556TL	黄銅						57022-5500 (UL1007用) 57026-5000 (UL1007用) 57027-5000 (UL1015用)	4000	
39-00-0060	5556PBTL	りん青銅						57064-5000	6000	
39-00-0047	5556T2L	黄銅						57022-5300	4000	
39-00-0066	5556PBT2L	りん青銅								
39-00-0078	5556T3L	黄銅								
39-00-0080	5556PBT3L	りん青銅								

モデル番号	適用電線範囲			寸法A	寸法B	寸法C	寸法D
	AWG(#)	被覆外径(mm)	ストリップ長(mm)				
5556T	18-24	1.3-3.1	3.0-3.5	1.9	2.30	3.6	4.5
5556PBT							
5556T2	22-28	0.9-1.8	2.8-3.4	1.8	1.65	2.3	2.3
5556PBT2							
5556T3	16	3.1 MAX.	2.8-3.3	2.3	2.70	3.6	4.5
5556PBT3							
5556TL	18-24	1.3-3.1	3.0-3.5	1.9	2.30	3.6	4.5
5556PBTL							
5556T2L	22-28	0.9-1.8	2.8-3.4	1.8	1.65	2.3	2.3
5556PBT2L							
5556T3L	16	3.1 MAX.	2.8-3.3	2.3	2.70	3.6	4.5
5556PBT3L							

*：歯形交換が必要になります。詳細は弊社営業窓口または代理店へお問い合わせ下さい。
手動圧着工具の場合は適用電線の仕様が多少異なります。

製品特徴・仕様

特徴・概要

■極数：2極～24極

参考データ

ULファイルNo.：E29179

CSAファイルNo.：LR19980

適合ターミナル：5556

嵌合ヘッダー：5566

5569

梱包形態：ポリ袋

電気的性能

最大定格電圧：600V

最大定格電流：9A

接触抵抗：10mΩ以下

耐電圧：AC1500V/1分間

絶縁抵抗：1000MΩ以上

材質

ナイロン66

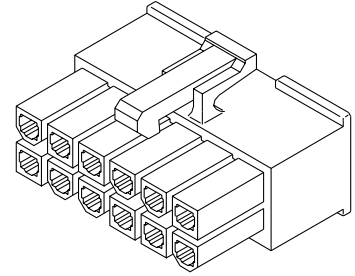
使用温度範囲

-40℃～+105℃

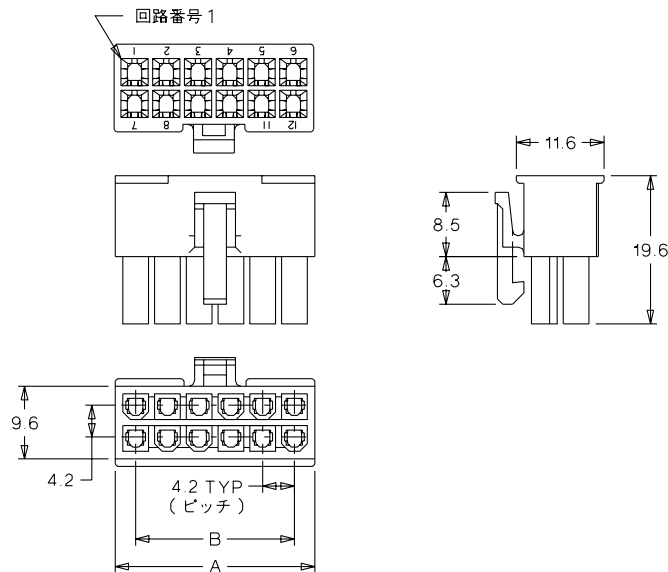
(通電による温度上昇分も含む)

molex® 4.2mmピッチ ニューミニフィット ハウジング

5557



5557



オーダー番号・寸法

極数	UL94V-2		UL94V-0		寸法A	寸法B	標準梱包数
	オーダー番号	モデル番号	オーダー番号	モデル番号			
2	39-01-2020	5557-02R	39-01-2025	5557-02R-210	5.4	—	1000
4	39-01-2040	5557-04R	39-01-2045	5557-04R-210	9.6	4.2	500
6	39-01-2060	5557-06R	39-01-2065	5557-06R-210	13.8	8.4	500
8	39-01-2080	5557-08R	39-01-2085	5557-08R-210	18.0	12.6	500
10	39-01-2100	5557-10R	39-01-2105	5557-10R-210	22.2	16.8	200
12	39-01-2120	5557-12R	39-01-2125	5557-12R-210	26.4	21.0	200
14	39-01-2140	5557-14R	39-01-2145	5557-14R-210	30.6	25.2	200
16	39-01-2160	5557-16R	39-01-2165	5557-16R-210	34.8	29.4	200
18	39-01-2180	5557-18R	39-01-2185	5557-18R-210	39.0	33.6	200
20	39-01-2200	5557-20R	39-01-2205	5557-20R-210	43.2	37.8	200
22	39-01-2220	5557-22R	39-01-2225	5557-22R-210	47.4	42.0	200
24	39-01-2240	5557-24R	39-01-2245	5557-24R-210	51.6	46.2	200

製品特徴・仕様

特徴・概要

■極数：2極～24極

参考データ

ULファイルNo.：E29179
 CSAファイルNo.：LR19980
 嵌合リセプタクル：5557
 梱包形態：ポリ袋

電気的性能

最大定格電圧：600V
 最大定格電流：9A
 接触抵抗：10mΩ以下
 耐電圧：AC1500V/1分間
 絶縁抵抗：1000MΩ以上

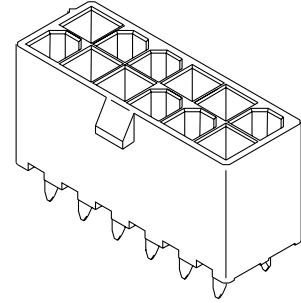
材質

ヘッダー：ナイロン66
 ターミナル：黄銅、錫メッキ

使用温度範囲

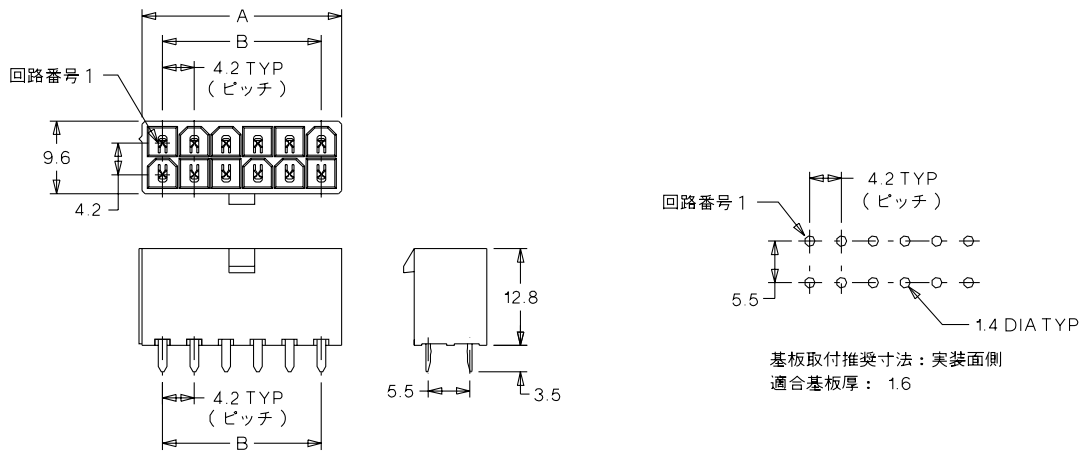
-40℃～+105℃
 (通電による温度上昇分も含む)

molex® 4.2mmピッチ ニューミニフィット ヘッダー ストレートタイプ 5566



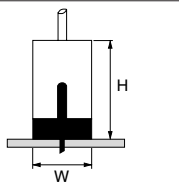
無鉛

5566



嵌合図

5566・5557・5556
 H=23.5mm W=14.4mm



オーダー番号・寸法

極数	UL94V-2		UL94V-0		寸法A	寸法B	標準梱包数
	オーダー番号	モデル番号	オーダー番号	モデル番号			
2	39-28-1023	5566-02A	39-28-8020	5566-02A-210	5.4	—	1000
4	39-28-1043	5566-04A	39-28-8040	5566-04A-210	9.6	4.2	500
6	39-28-1063	5566-06A	39-28-8060	5566-06A-210	13.8	8.4	500
8	39-28-1083	5566-08A	39-28-8080	5566-08A-210	18.0	12.6	500
10	39-28-1103	5566-10A	39-28-8100	5566-10A-210	22.2	16.8	200
12	39-28-1123	5566-12A	39-28-8120	5566-12A-210	26.4	21.0	200
14	39-28-1143	5566-14A	39-28-8140	5566-14A-210	30.6	25.2	200
16	39-28-1163	5566-16A	39-28-8160	5566-16A-210	34.8	29.4	200
18	39-28-1183	5566-18A	39-28-8180	5566-18A-210	39.0	33.6	200
20	39-28-1203	5566-20A	39-28-8200	5566-20A-210	43.2	37.8	200
22	39-28-1223	5566-22A	39-28-8220	5566-22A-210	47.4	42.0	200
24	39-28-1243	5566-24A	39-28-8240	5566-24A-210	51.6	46.2	200

製品特徴・仕様

特徴・概要

■極数：2極～24極

参考データ

ULファイルNo.：E29179
 CSAファイルNo.：LR19980
 嵌合リセプタクル：5557
 梱包形態：ポリ袋

電気的性能

最大定格電圧：600V
 最大定格電流：9A
 接触抵抗：10mΩ以下
 耐電圧：AC1500V/1分間
 絶縁抵抗：1000MΩ以上

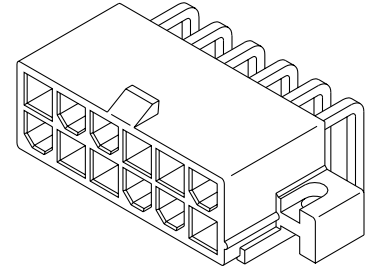
材質

ヘッダー：ナイロン66
 ピン：黄銅、銅下地錫メッキ

使用温度範囲

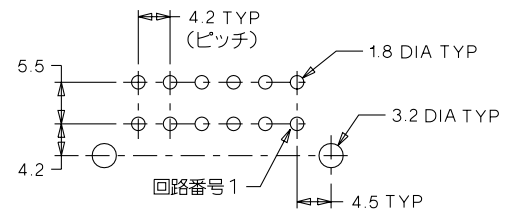
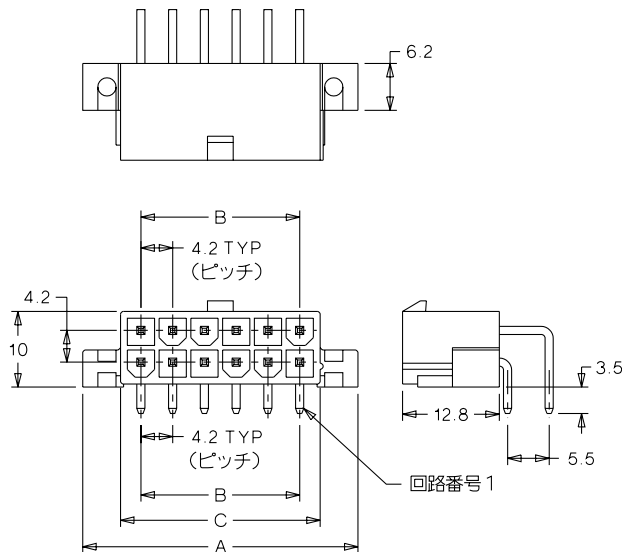
-40℃～+105℃
 (通電による温度上昇分も含む)

molex® 4.2mmピッチ ニューミニフィット ヘッダー ライトアングルタイプ 5569



無鉛

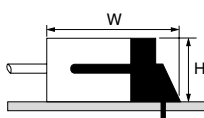
5569



基板取付推奨寸法：実装面側
 適合基板厚：1.6

嵌合図

5569・5557・5556
 H=14.8mm W=30.7mm



注記：このコネクターの固定は、M3タッピングネジをお使い下さい。

オーダー番号・寸法

極数	UL94V-2		UL94V-0		寸法A	寸法B	寸法B	標準梱包数
	オーダー番号	モデル番号	オーダー番号	モデル番号				
2	39-29-1028	5569-02A1	39-29-1027	5569-02A1-210	15.4	—	5.4	1000
4	39-29-1048	5569-04A1	39-29-1047	5569-04A1-210	19.6	4.2	9.6	500
6	39-29-1068	5569-06A1	39-29-1067	5569-06A1-210	23.8	8.4	13.8	500
8	39-29-1088	5569-08A1	39-29-1087	5569-08A1-210	28.0	12.6	18.0	500
10	39-29-1108	5569-10A1	39-29-1107	5569-10A1-210	32.2	16.8	22.2	200
12	39-29-1128	5569-12A1	39-29-1127	5569-12A1-210	36.4	21.0	26.4	200
14	39-29-1148	5569-14A1	39-29-1147	5569-14A1-210	40.6	25.2	30.6	100
16	39-29-1168	5569-16A1	39-29-1167	5569-16A1-210	44.8	29.4	34.8	100
18	39-29-1188	5569-18A1	39-29-1187	5569-18A1-210	49.0	33.6	39.0	100
20	39-29-1208	5569-20A1	39-29-1207	5569-20A1-210	53.2	37.8	43.2	100
22	39-29-1228	5569-22A1	39-29-1227	5569-22A1-210	57.4	42.0	47.4	100
24	39-29-1248	5569-24A1	39-29-1247	5569-24A1-210	61.6	46.2	51.6	100

製品特徴・仕様

molex® 6.7mmピッチ 3191シリーズ ターミナル

特徴・概要

■芯線サイズ:

1189: AWG#14~#20
1381: AWG#18~#24
1433: AWG#24~#28

■被覆外径:

1189: ϕ 1.6~ ϕ 4.1mm
1381: ϕ 1.5~ ϕ 3.1mm
1433: ϕ 0.8~ ϕ 1.5mm

■ストリップ長さ: 3.7~4.2mm

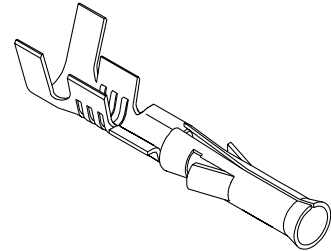
電気的性能

最大定格電圧: 600V
最大定格電流: 1189: 12A
1381: 8A
1433: 3A

材質

1189AT/1381AT/1433AT:
黄銅、銅下地**錫メッキ**
1189AGL/1381AG/1433AG:
黄銅、ニッケル下地**金メッキ**

1189/1381/1433



E

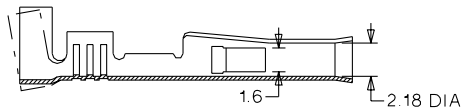
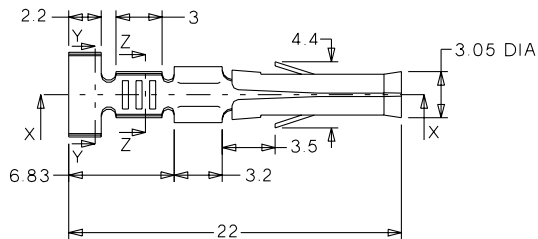
参考データ

適合ハウジング: 3191-NR1

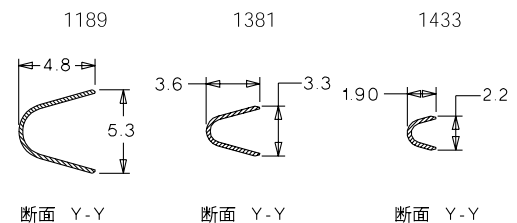
梱包形態: リール (連鎖状)
ポリ袋 (バラ状)

無鉛

1189/1381/1433



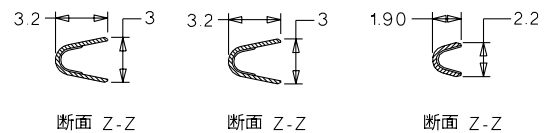
断面 X-X



断面 Y-Y

断面 Y-Y

断面 Y-Y



断面 Z-Z

断面 Z-Z

断面 Z-Z

オーダー番号・適用圧着工具番号

オーダー番号	モデル番号	ターミナル形状	圧着機		手動圧着工具	引抜工具	挿入工具	標準梱包数
			本体	モジュラークリンパライ				
39-00-0281	1189AT	連鎖状	57275-4000	モジュラークリンパライ		11-26-0029 (J5800-003)	11-02-0003 (HT1353)	6000/1リール
39-00-0284	1381AT							8000/1リール
39-00-0312	1381AG							10000/1リール
39-00-0317	1433AT							6000
39-00-0289	1189ATL	バラ状			11-26-0006 (JHTR1031C)			8000
39-00-0295	1189AGL							10000
39-00-0308	1381ATL							
39-00-0314	1381AGL							
39-00-0318	1433ATL							
39-00-0322	1433AGL							

手動圧着工具の場合は適用電線の仕様が多少異なります。

製品特徴・仕様

特徴・概要

■極数：2極～6極

参考データ

ULファイルNo.：E29179
 CSAファイルNo.：LR19980
 適合ターミナル：1189
 1381
 1433
 嵌合ヘッダー：5219
 梱包形態：ポリ袋

電気的性能

最大定格電圧：600V
 最大定格電流：12A
 接触抵抗：10mΩ以下
 耐電圧：AC1500V/1分間
 絶縁抵抗：1000MΩ以上

材質

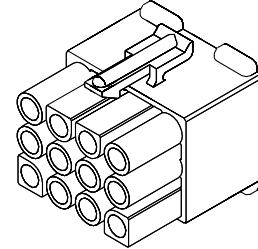
ナイロン66、UL94V-2

使用温度範囲

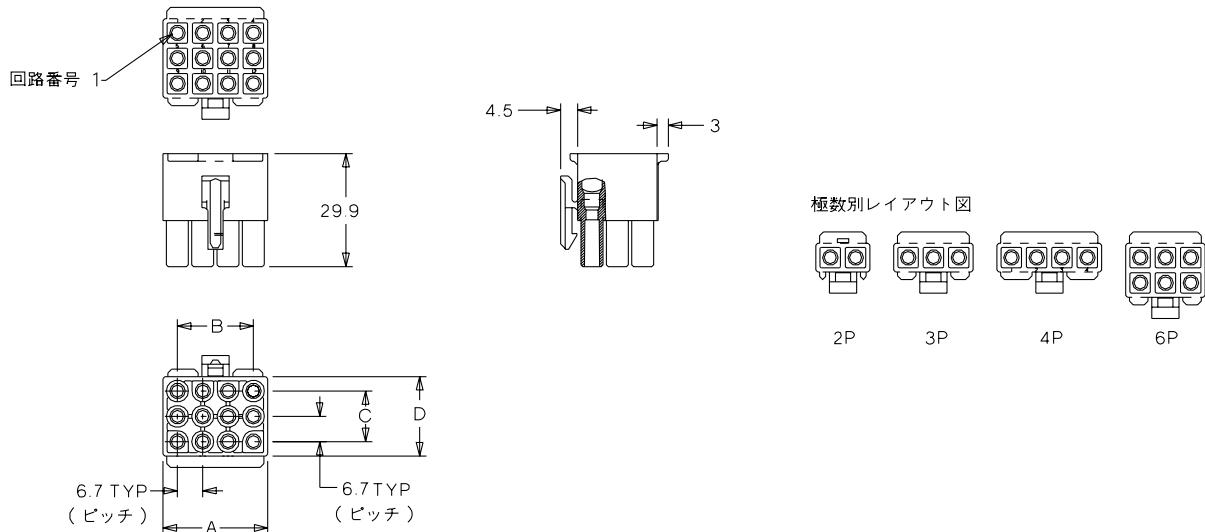
-40℃～+105℃
 (通電による温度上昇分も含む)

molex® 6.7mmピッチ 3191シリーズ ハウジング

3191-NR1



3191-NR1



オーダー番号・寸法

極数	オーダー番号	モデル番号	寸法A	寸法B	寸法C	寸法D	標準梱包数
2	39-03-6024	3191-02R1	14.3	6.7	—	7.6	1000
3	39-03-6034	3191-03R1	21.0	13.4	—	7.6	500
4	39-03-6044	3191-04R1	27.7	20.1	—	7.6	500
6	39-03-6064	3191-06R1	21.0	13.4	6.7	14.3	200

製品特徴・仕様

molex® 6.7mmピッチ 3191シリーズ ヘッダー ストレートタイプ 5219

特徴・概要

■極数：2極～6極

参考データ

ULファイルNo. : E29179
CSAファイルNo. : LR19980
嵌合ハウジング : 3191-NR1
梱包形態 : ポリ袋

電気的性能

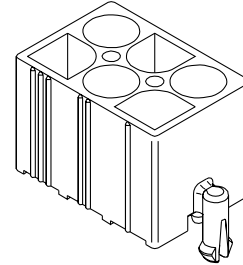
最大定格電圧 : 600V
最大定格電流 : 12A
接触抵抗 : 10mΩ以下
耐電圧 : AC1500V/1分間
絶縁抵抗 : 1000MΩ以上

材質

ヘッダーハウジング : ナイロン66、UL94V-2
ピン : 黄銅、ニッケル下地錫メッキ

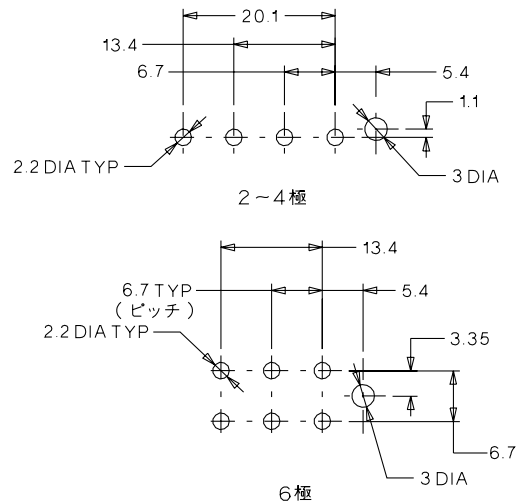
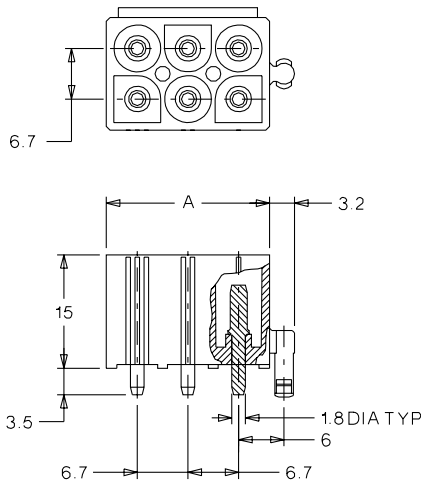
使用温度範囲

-40°C～+105°C
(通電による温度上昇分も含む)



無鉛

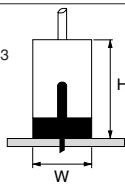
5219



基板取付推奨寸法 : 実装面側
適合基板厚 : 1.6

嵌合図

5219・3191-NR1・1189/1381/1433
H=32.7mm W=15.1mm
W=21.8mm(6極)



オーダー番号・寸法

極数	オーダー番号	モデル番号	寸法A	寸法C	標準梱包数
2	15-31-1026	5219-02A	14.9	8.2	500
3	15-31-1036	5219-03A	21.6	8.2	500
4	15-31-1046	5219-04A	28.3	8.2	500
6	15-31-1066	5219-06A	21.6	15.0	200