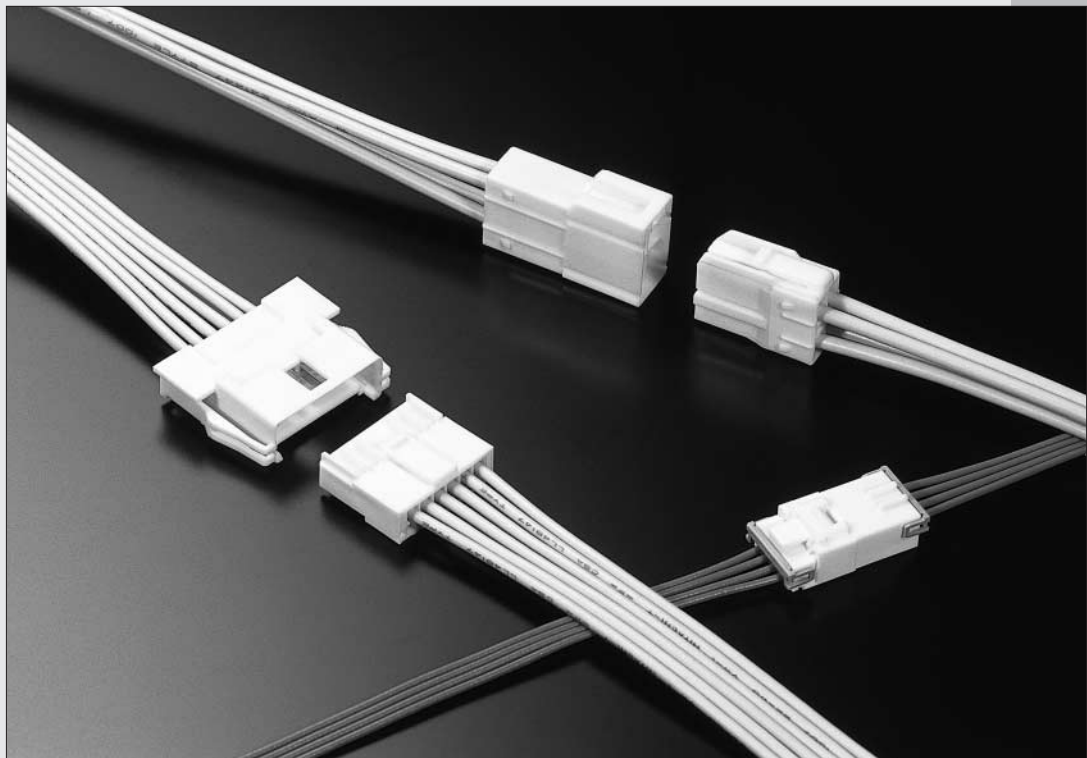


電線対電線(中継)用コネクタ



1.25mmピッチ	G-2~G-6
2.0mmピッチ	G-2・G-7~G-15
2.5mmピッチ	G-2・G-16~G-37
3.3mmピッチ	G-2・G-38~G-44
3.5mmピッチ	G-2・G-45~G-48
1625シリーズ	G-2・G-49~G-52
ニューミニフィット	G-2・G-53~G-56
フローティングフィット	G-2・G-57・G-58
3191シリーズ	G-2・G-59~G-62

ピッチ	プラグターミナル	プラグハウジング	リセプタクルターミナル	リセプタクルハウジング	リテーナー	参照ページ
1.25	50125/50133 	51047 	50079/50058 	51021 	_____	G-3~G-6
2.0	50012 	51006 	50013 	51005 	_____	G-7~G-10
	56086 	51227 	59370 	51216 	51217 	G-11~G-15
2.5	50398 	51112 	50397 	51111 	51113 	G-16~G-22
	_____	53561 		500592 	500817 	G-17 G-20~G-23
	50398 	500593 	500594 	_____	G-16,G-17 G-24,G-25 G-28	
	5241 	5240 	50802 	51191 	_____	G-16,G-17 G-26~G-28
	50837 	51198 	50351 	51103 	_____	G-29~G-32
	_____	_____	50752 	_____	_____	G-33,G-34 G-36,G-37
3.3	56265 	51346 1列 	56187 	51347 1列 	51348 	G-38~G-41 G-44
		51346 2列 		51347 2列 		G-38,G-39 G-42~G-44
3.5	50419 	51114 	50217 	51067 	_____	G-45~G-48
3.68 (1625ミニチュア)	1560/1854 	1625 	1561/1855 	1625 	_____	G-49~G-52
4.2 (ニューミニフィット)	5558 	5559 	5556 	5557 	_____	G-53~G-56
5.0 (70-ティンガフィット)		52025 		51010 	_____	G-53,G-54 G-57,G-58
6.7 (3191シリーズ)	1190/1380 1434 	3191-NP* 	1189/1381 1433 	3191-NR1 	_____	G-59~G-62

G

製品特徴・仕様

特徴・概要

- 芯線サイズ:
50125: AWG#26~#28
50133: AWG#28~#32
- 被覆外径: $\phi 0.5 \sim \phi 1.0\text{mm}$
- ストリップ長さ: 1.4~1.9mm

参考データ

適合ハウジング: 51047
梱包形態: リール (連鎖状)
ポリ袋 (バラ状)

電気的性能

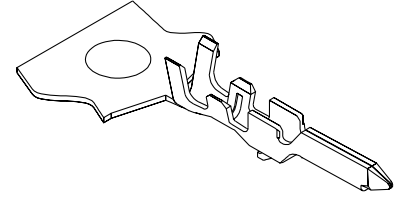
最大定格電圧: 125V
最大定格電流: 1A
0.8A(AWG#32)

材質

りん青銅、錫メッキ

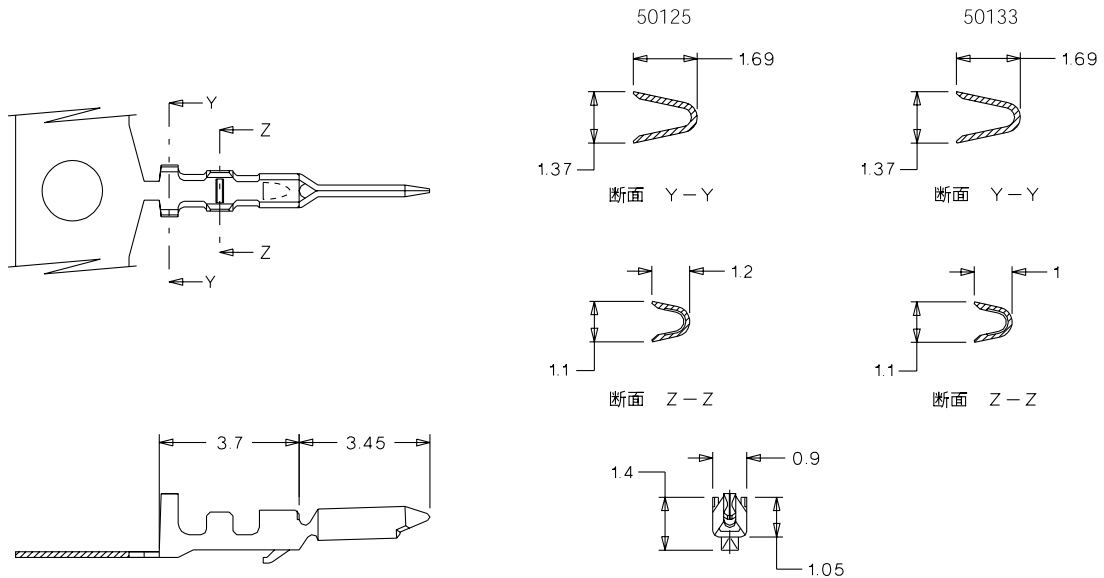
molex® 1.25mmピッチ PicoBlade™ ターミナル

50125/50133



無鉛

50125/50133



オーダー番号・適用圧着工具番号

オーダー番号	ターミナル形状	圧着機		手動圧着工具	引抜工具	挿入工具	標準梱包数
		本体	モジュラークリンブダイ				
50125-8000	連鎖状	57275-4000	57138-3000		57072-6000	—	10000/1リール
50133-8000							
50125-8100	バラ状			57140-5000			10000
50133-8100				57139-5000			

手動圧着工具の場合は適用電線の仕様が多少異なります。

G

製品特徴・仕様

molex® 1.25mmピッチ
PicoBlade™
ターミナル

特徴・概要

■芯線サイズ:

50079: AWG#26~#28

50058: AWG#28~#32

■被覆外径:

50079: $\phi 0.5 \sim \phi 1.04\text{mm}$

50058: $\phi 0.5 \sim \phi 1.0\text{mm}$

■ストリップ長さ: 1.4~1.9mm

電気的性能

最大定格電圧: 125V

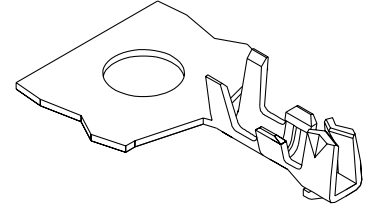
最大定格電流: 1A

0.8A(AWG#32)

材質

りん青銅、錫メッキ

50079/50058



参考データ

適合ハウジング: 51021

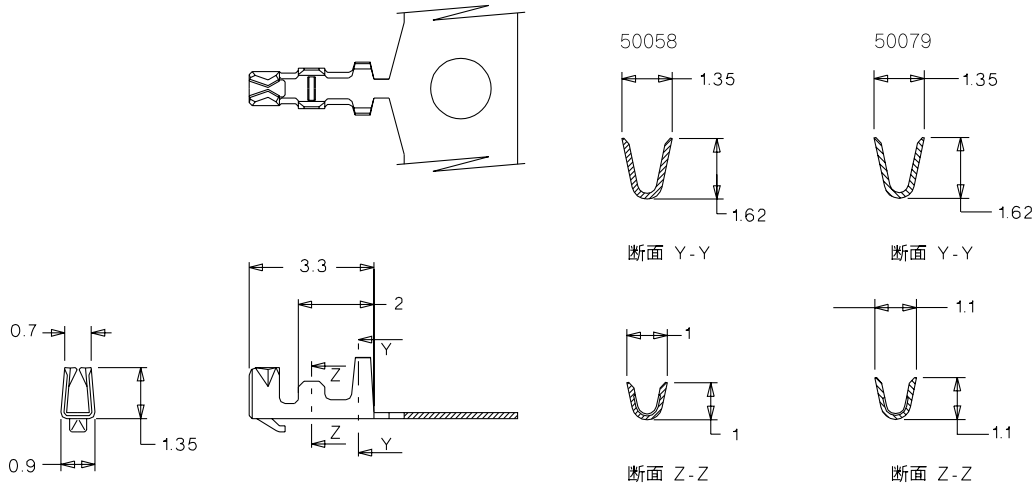
梱包形態: リール (連鎖状)

ポリ袋 (バラ状)

G

無鉛

50079/50058



オーダー番号・適用圧着工具番号

オーダー番号	ターミナル形状	圧着機		手動圧着工具	引抜工具	挿入工具	標準梱包数
		本体	モジュラークリンブダイ				
50079-8000	連鎖状	57275-4000	57067-3000		57072-6000	—	25000/1リール
50058-8000							
50079-8100	バラ状			57177-5000			25000
50058-8100				57068-5000			

手動圧着工具の場合は適用電線の仕様が多少異なります。

製品特徴・仕様

特徴・概要

■極数：2極～10極

参考データ

適合ターミナル：50125
50133

嵌合リセプタクル：51021
梱包形態：ポリ袋

電気的性能

最大定格電圧：125V
最大定格電流：1A
接触抵抗：20mΩ以下
耐電圧：AC250V/1分間
絶縁抵抗：100MΩ以上

材質

ポリエステル、UL94V-0

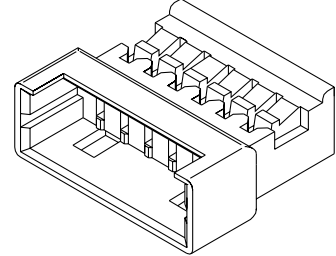
使用温度範囲

-40℃～+85℃
(通電による温度上昇分も含む)



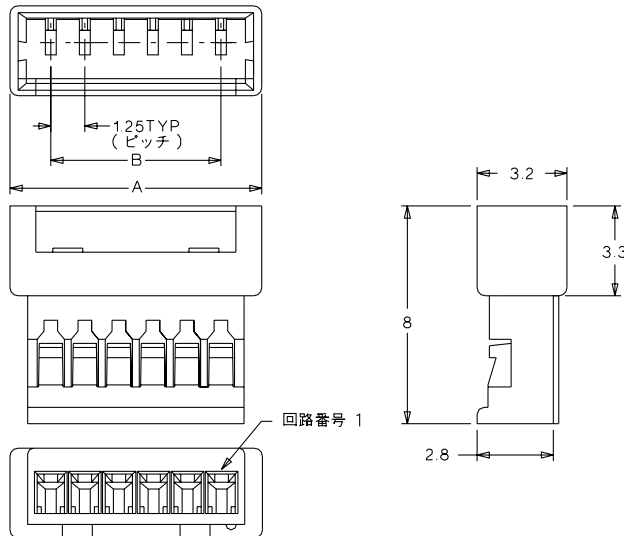
1.25mmピッチ PicoBlade™ プラグハウジング

51047



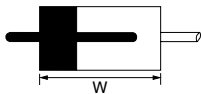
G

51047



嵌合図

51047・50125/50133
51021・50079/50058
W=9.0mm



オーダー番号・寸法

極数	オーダー番号	寸法A	寸法B	標準梱包数
2	51047-0200	4.25	1.25	1000
3	51047-0300	5.50	2.50	1000
4	51047-0400	6.75	3.75	1000
5	51047-0500	8.00	5.00	1000
6	51047-0600	9.25	6.25	1000
極数	オーダー番号	寸法A	寸法B	標準梱包数
7	51047-0700	10.50	7.50	1000
8	51047-0800	11.75	8.75	1000
9	51047-0900	13.00	10.00	1000
10	51047-1000	14.25	11.25	1000

製品特徴・仕様

molex® 1.25mmピッチ
PicoBlade™
リセプタクルハウジング

特徴・概要

■極数：2極～10極

参考データ

ULファイルNo.：E29179

CSAファイルNo.：LR19980

適合ターミナル：50079

50058

嵌合プラグ：51047

梱包形態：ポリ袋

電気的性能

最大定格電圧：125V

最大定格電流：1A

接触抵抗：20mΩ以下

耐電圧：AC250V/1分間

絶縁抵抗：100MΩ以上

材質

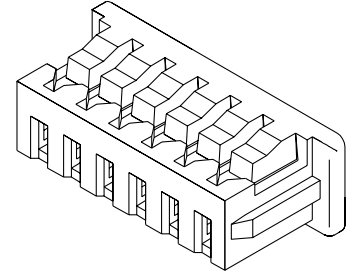
PBTP、UL94V-0

使用温度範囲

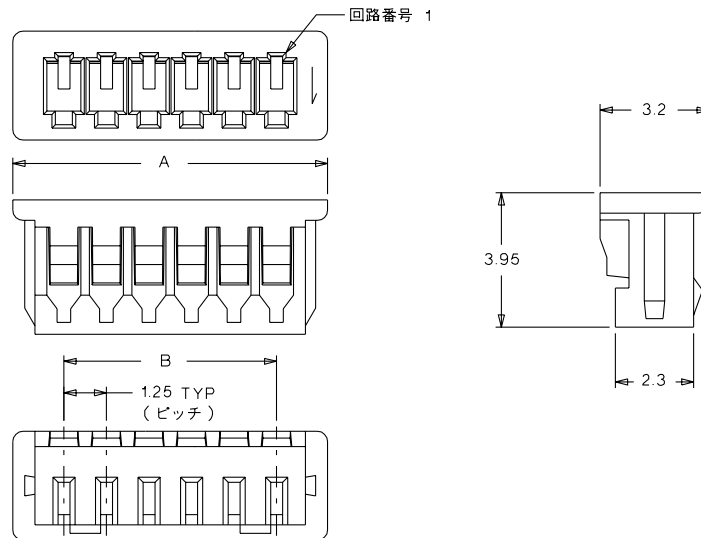
-40℃～+85℃

(通電による温度上昇分も含む)

51021



51021



オーダー番号・寸法

極数	オーダー番号	寸法A	寸法B	標準梱包数
2	51021-0200	4.25	1.25	2000
3	51021-0300	5.50	2.50	2000
4	51021-0400	6.75	3.75	2000
5	51021-0500	8.00	5.00	2000
6	51021-0600	9.25	6.25	2000

極数	オーダー番号	寸法A	寸法B	標準梱包数
7	51021-0700	10.50	7.50	2000
8	51021-0800	11.75	8.75	2000
9	51021-0900	13.00	10.00	2000
10	51021-1000	14.25	11.25	2000

製品特徴・仕様

特徴・概要

- 芯線サイズ：AWG#24～#28
- 被覆外径：φ0.9～φ1.15mm
- ストリップ長さ：1.7～2.3mm

参考データ

適合ハウジング：51006
 梱包形態：リール（連鎖状）
 ポリ袋（バラ状）

電気的性能

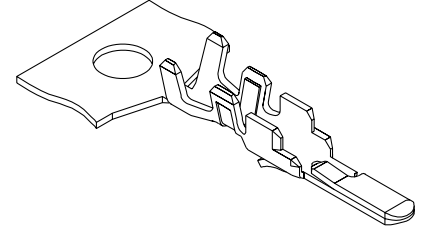
最大定格電圧：125V
 最大定格電流：2A

材質

りん青銅、錫メッキ

molex® 2.0mmピッチ 中継用 ターミナル

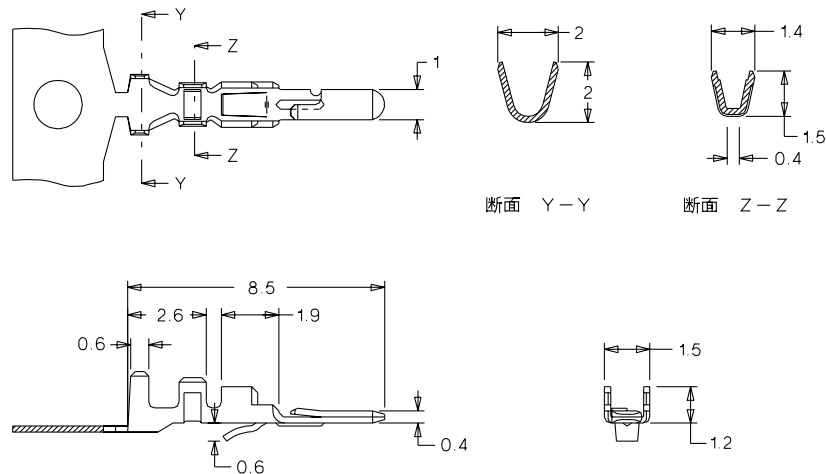
50012



G

無鉛

50012



オーダー番号・適用圧着工具番号

オーダー番号	ターミナル形状	圧着機		手動圧着工具	引抜工具	挿入工具	標準梱包数
		本体	モジュラークリンプダイ				
50012-8000	連鎖状	57275-4000	57045-3000		—	—	16000/1リール
50012-8100	バラ状			57046-5000			16000

手動圧着工具の場合は適用電線の仕様が多少異なります。

製品特徴・仕様

molex® 2.0mmピッチ 中継用 ターミナル

特徴・概要

- 芯線サイズ：AWG#24～#28
- 被覆外径：φ0.9～φ1.15mm
- ストリップ長さ：1.7～2.3mm

電気的性能

- 最大定格電圧：125V
- 最大定格電流：2A

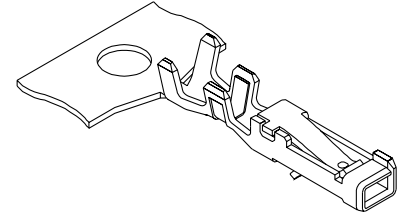
参考データ

- 適合ハウジング：51005
- 梱包形態：リール（連鎖状）
ポリ袋（バラ状）

材質

りん青銅、錫メッキ

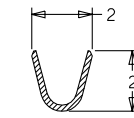
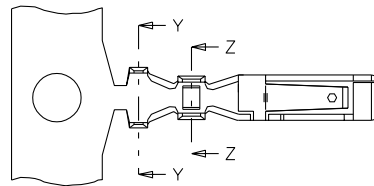
50013



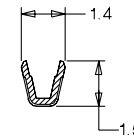
G

無鉛

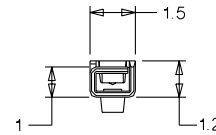
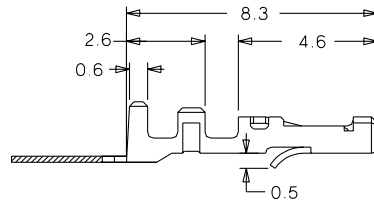
50013



断面 Y-Y



断面 Z-Z



オーダー番号・適用圧着工具番号

オーダー番号	ターミナル形状	圧着機		手動圧着工具	引抜工具	挿入工具	標準梱包数
		本体	モジュラークリンブダイ				
50013-8000	連鎖状	57275-4000	57045-3000		—	—	16000/1リール
50013-8100	バラ状			57046-5000			16000

手動圧着工具の場合は適用電線の仕様が多少異なります。

製品特徴・仕様

特徴・概要

■極数：2極～10極

参考データ

ULファイルNo.：E29179
 CSAファイルNo.：LR19980
 適合ターミナル：50012
 嵌合リセプタクル：51005
 梱包形態：ポリ袋

電気的性能

最大定格電圧：125V
 最大定格電流：2A
 接触抵抗：20mΩ以下
 耐電圧：AC500V/1分間
 絶縁抵抗：1000MΩ以上

材質

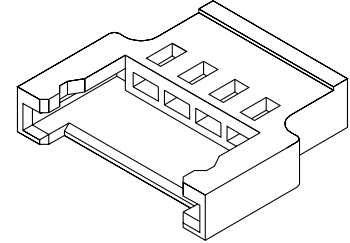
PBTP、UL94V-0

使用温度範囲

-40℃～+105℃
 (通電による温度上昇分も含む)

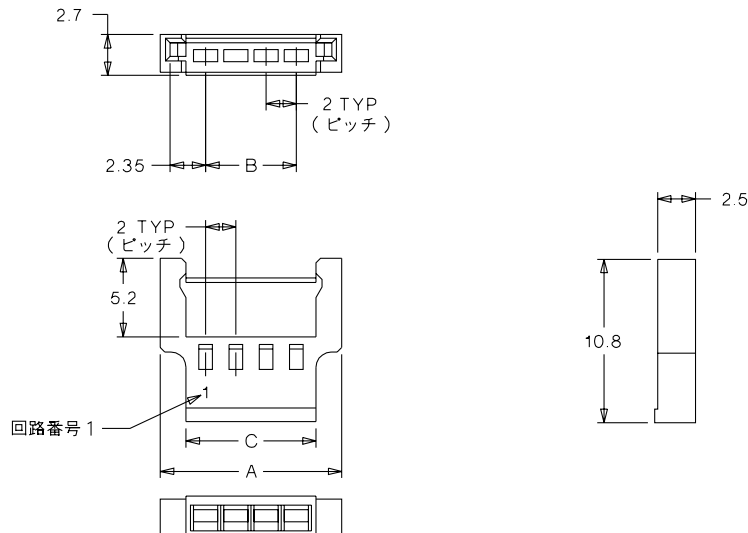
molex® 2.0mmピッチ 中継用 プラグハウジング

51006



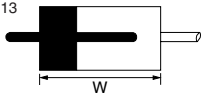
G

51006



嵌合図

51006・50012・51005・50013
 W=14.8mm



オーダー番号・寸法

極数	オーダー番号	寸法A	寸法B	寸法C	標準梱包数
2	51006-0200	8.0	2.0	4.6	1000
3	51006-0300	10.0	4.0	6.6	1000
4	51006-0400	12.0	6.0	8.6	1000
5	51006-0500	14.0	8.0	10.6	1000
6	51006-0600	16.0	10.0	12.6	1000
7	51006-0700	18.0	12.0	14.6	1000
8	51006-0800	20.0	14.0	16.6	1000
9	51006-0900	22.0	16.0	18.6	1000
10	51006-1000	24.0	18.0	20.6	1000

製品特徴・仕様

molex® 2.0mmピッチ 中継用 リセプタクルハウジング

特徴・概要

■極数：2極～10極

参考データ

ULファイルNo.：E29179

CSAファイルNo.：LR19980

適合ターミナル：50013

嵌合プラグ：51006

梱包形態：ポリ袋

電気的性能

最大定格電圧：125V

最大定格電流：2A

接触抵抗：20mΩ以下

耐電圧：AC500V/1分間

絶縁抵抗：1000MΩ以上

材質

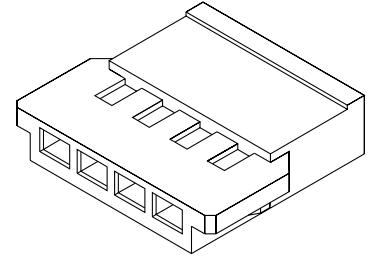
PBTP、UL94V-0

使用温度範囲

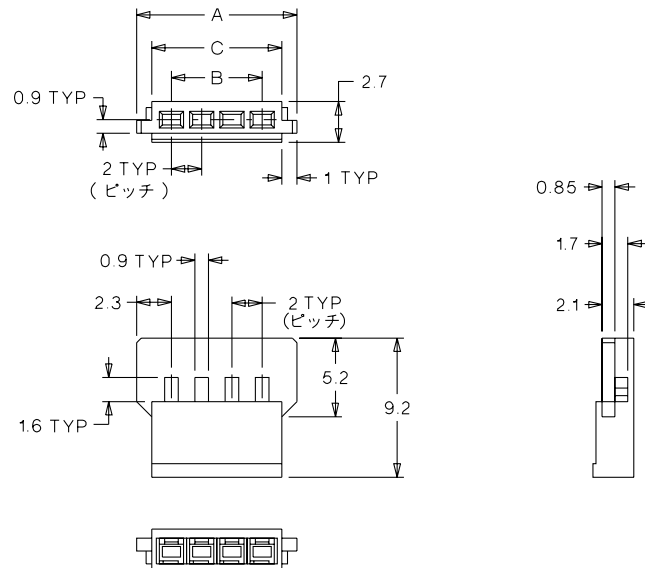
-40℃～+105℃

(通電による温度上昇も含む)

51005



51005



オーダー番号・寸法

極数	オーダー番号	寸法A	寸法B	寸法C	標準梱包数	極数	オーダー番号	寸法A	寸法B	寸法C	標準梱包数
2	51005-0200	6.6	2.0	4.6	1000	7	51005-0700	16.6	12.0	14.6	1000
3	51005-0300	8.6	4.0	6.6	1000	8	51005-0800	18.6	14.0	16.6	1000
4	51005-0400	10.6	6.0	8.6	1000	9	51005-0900	20.6	16.0	18.6	1000
5	51005-0500	12.6	8.0	10.6	1000	10	51005-1000	22.6	18.0	20.6	1000
6	51005-0600	14.6	10.0	12.6	1000						

製品特徴・仕様

特徴・概要

- 芯線サイズ：AWG#22～#28
- 被覆外径：φ 1.5mm MAX.
- ストリップ長さ：1.6～2.1mm

参考データ

適合ハウジング：51227
 梱包形態：リール（連鎖状）
 ポリ袋（バラ状）

電気的性能

最大定格電圧：250V
 最大定格電流：2.5A

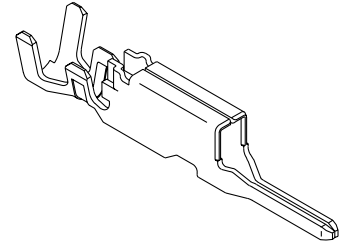
材質

りん青銅、錫メッキ



2.0mmピッチ 中継用 ターミナル

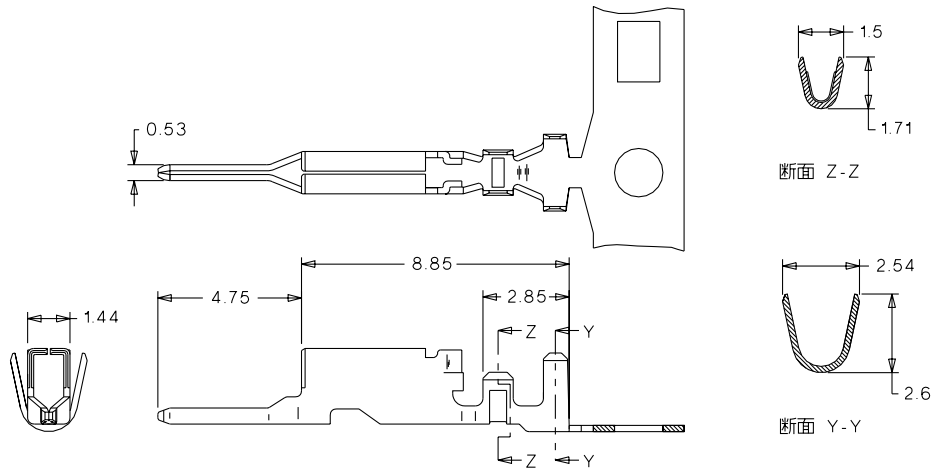
56086



G

無鉛

56086



オーダー番号・適用圧着工具番号

オーダー番号	ターミナル形状	圧着機		手動圧着工具	引抜工具	挿入工具	標準梱包数
		本体	モジュラークリンブダイ				
56086-8000	連鎖状	57275-4000	57392-3000	—	57399-6000	—	10000/1リール
56086-8100	バラ状	—	—	—	—	—	10000

手動圧着工具の場合は適用電線の仕様が多少異なります。

製品特徴・仕様

molex® 2.0mmピッチ 中継用 ターミナル

特徴・概要

- 芯線サイズ：AWG#22～#28
- 被覆外径：φ1.5mm MAX.
- ストリップ長さ：1.6～2.0mm

電気的性能

- 最大定格電圧：250V
- 最大定格電流：2.5A

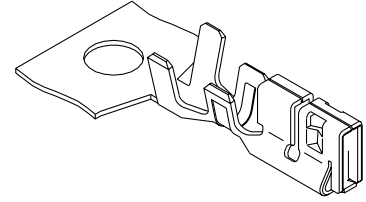
参考データ

- 適合ハウジング：51216
- 梱包形態：リール（連鎖状）
ポリ袋（バラ状）

材質

りん青銅、錫メッキ

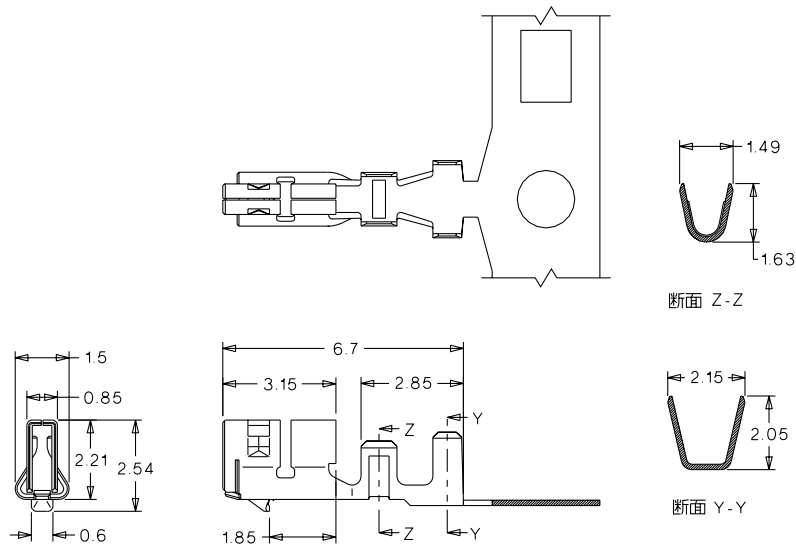
59370



G

無鉛

59370



オーダー番号・適用圧着工具番号

オーダー番号	ターミナル形状	圧着機		手動圧着工具	引抜工具	挿入工具	標準梱包数
		本体	モジュラークリンブダイ				
59370-8000	連鎖状	57275-4000	57404-3000		—	—	9000/1リール
59370-8100	バラ状			57404-5000			9000

手動圧着工具の場合は適用電線の仕様が多少異なります。

製品特徴・仕様

特徴・概要

■極数：2極～15極

参考データ

適合ターミナル：56086
 嵌合リセプタクル：51216
 適合リテーナー：51217
 梱包形態：ポリ袋

電気的性能

最大定格電圧：250V
 最大定格電流：2.5A
 接触抵抗：20mΩ以下
 耐電圧：AC1000V/1分間
 絶縁抵抗：1000MΩ以上

材質

PBTP(自然色)、UL94V-0

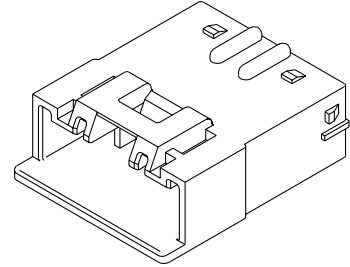
使用温度範囲

-25℃～+85℃
 (通電による温度上昇分も含む)



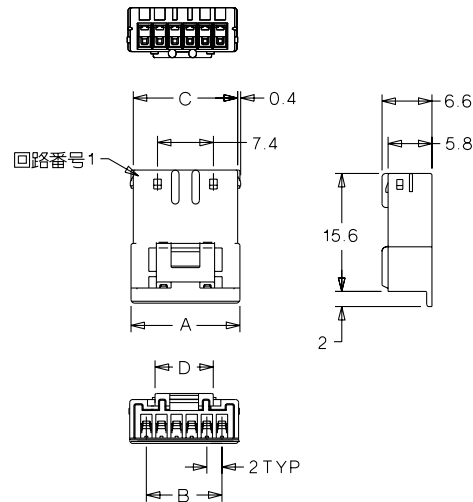
2.0mmピッチ 中継用 プラグハウジング

51227



G

51227



オーダー番号・寸法

極数	オーダー番号	寸法A	寸法B	寸法C	寸法D	標準梱包数
2	51227-0200	6.4	2.0	5.8	6.4	1000
3	51227-0300	8.4	4.0	7.8	7.7	1000
4	51227-0400	10.4	6.0	9.8	7.7	1000
5	51227-0500	12.4	8.0	11.8	7.7	1000
6	51227-0600	14.4	10.0	13.8	7.7	1000
7	51227-0700	16.4	12.0	15.8	7.7	1000
8	51227-0800	18.4	14.0	17.8	7.7	1000
9	51227-0900	20.4	16.0	19.8	7.7	1000
10	51227-1000	22.4	18.0	21.8	7.7	1000
11	51227-1100	24.4	20.0	23.8	7.7	500
12	51227-1200	26.4	22.0	25.8	7.7	500
13	51227-1300	28.4	24.0	27.8	7.7	500
14	51227-1400	30.4	26.0	29.8	7.7	500
15	51227-1500	32.4	28.0	31.8	7.7	500

製品特徴・仕様



2.0mmピッチ 中継用 リセプタクルハウジング

特徴・概要

■極数：2極～15極

参考データ

適合ターミナル：59370

嵌合プラグ：51227

適合リテーナー：51217

梱包形態：ポリ袋

電気的性能

最大定格電圧：250V

最大定格電流：2.5A

接触抵抗：20mΩ以下

耐電圧：AC1000V/1分間

絶縁抵抗：1000MΩ以上

材質

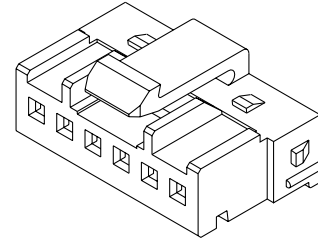
PBTP(自然色)、UL94V-0

使用温度範囲

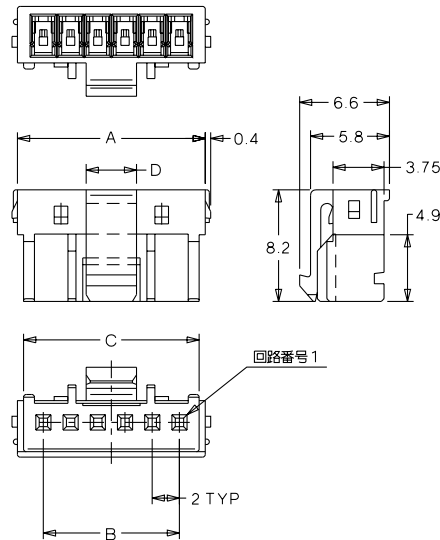
-25℃～+85℃

(通電による温度上昇分も含む)

51216



51216



オーダー番号・寸法

極数	オーダー番号	寸法A	寸法B	寸法C	寸法D	標準梱包数
2	51216-0200	5.8	2.0	4.9	2.2	1000
3	51216-0300	7.8	4.0	6.9	3.7	1000
4	51216-0400	9.8	6.0	8.9	3.7	1000
5	51216-0500	11.8	8.0	10.9	3.7	1000
6	51216-0600	13.8	10.0	12.9	3.7	1000
7	51216-0700	15.8	12.0	14.9	3.7	1000
8	51216-0800	17.8	14.0	16.9	3.7	1000
9	51216-0900	19.8	16.0	18.9	3.7	1000
10	51216-1000	21.8	18.0	20.9	3.7	1000
11	51216-1100	23.8	20.0	22.9	3.7	500
12	51216-1200	25.8	22.0	24.9	3.7	500
13	51216-1300	27.8	24.0	26.9	3.7	500
14	51216-1400	29.8	26.0	28.9	3.7	500
15	51216-1500	31.8	28.0	30.9	3.7	500

製品特徴・仕様

特徴・概要

■極数：2極～15極

参考データ

適合ハウジング：51216

51227

梱包形態：ポリ袋

材質

PBTP(灰色)、UL94V-0

使用温度範囲

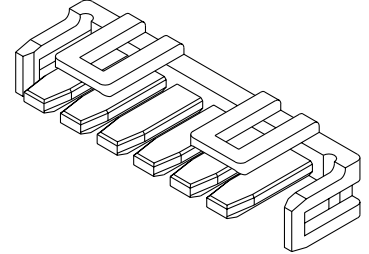
-25℃～+85℃

(通電による温度上昇分も含む)



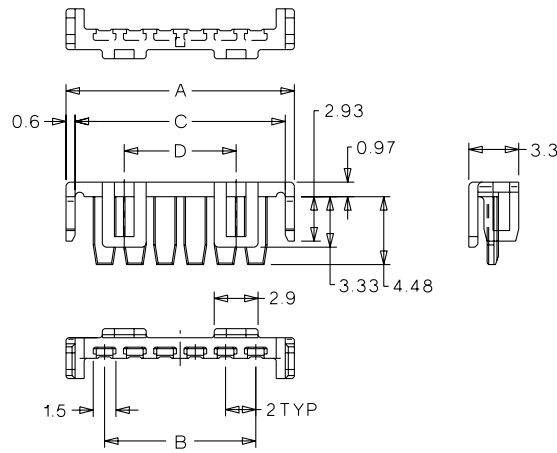
2.0mmピッチ 中継用 リテナー

51217



G

51217



オーダー番号・寸法

極数	オーダー番号	寸法A	寸法B	寸法C	寸法D	標準梱包数
2	51217-0205	7.1	2.0	5.9	—	1000
3	51217-0305	9.1	4.0	7.9	—	1000
4	51217-0405	11.1	6.0	9.9	—	500
5	51217-0505	13.1	8.0	11.9	7.4	500
6	51217-0605	15.1	10.0	13.9	7.4	500
7	51217-0705	17.1	12.0	15.9	7.4	500
8	51217-0805	19.1	14.0	17.9	7.4	500
9	51217-0905	21.1	16.0	19.9	7.4	200
10	51217-1005	23.1	18.0	21.9	7.4	200
11	51217-1105	25.1	20.0	23.9	7.4	200
12	51217-1205	27.1	22.0	25.9	7.4	200
13	51217-1305	29.1	24.0	27.9	7.4	200
14	51217-1405	31.1	26.0	29.9	7.4	200
15	51217-1505	33.1	28.0	31.9	7.4	200

製品特徴・仕様

molex® 2.5mmピッチ 中継用 ターミナル

特徴・概要

- 芯線サイズ：AWG#22～#28
- 被覆外径：φ1.15～φ1.8mm
- ストリップ長さ：2.3～2.8mm

電気的性能

- 最大定格電圧：250V
- 最大定格電流：AWG#22：3A
- AWG#24：2.5A
- AWG#26：2A
- AWG#28：1.5A

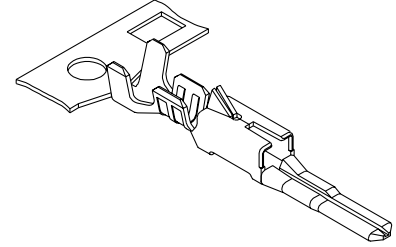
参考データ

- 適合ハウジング：51112
- 500593
- 500595
- 梱包形態：リール（連鎖状）
- ポリ袋（バラ状）

材質

りん青銅、錫メッキ

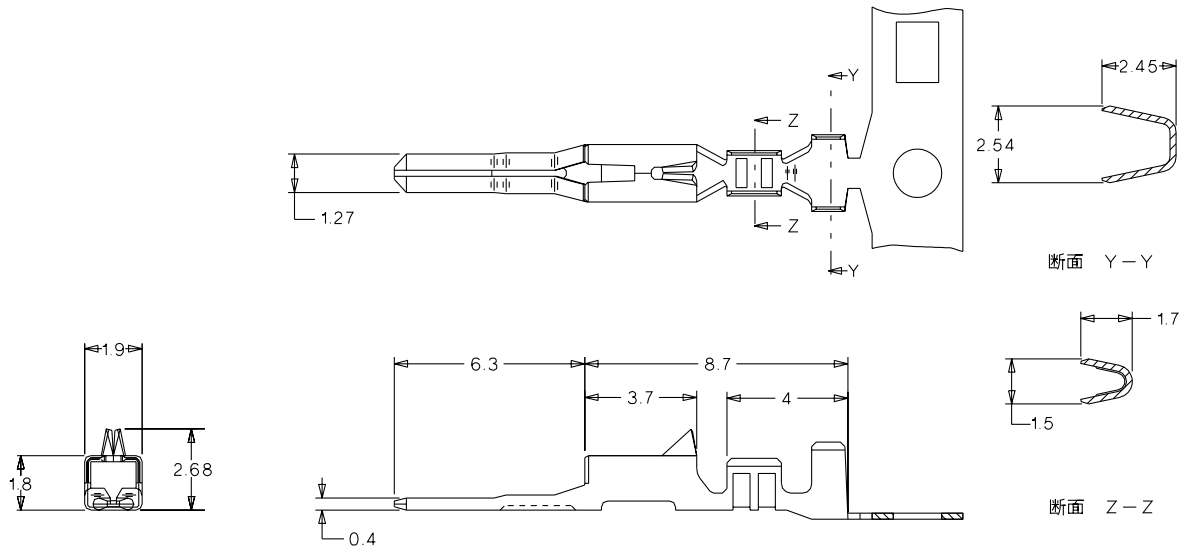
50398



G

無鉛

50398



オーダー番号・適用圧着工具番号

オーダー番号	ターミナル形状	圧着機		手動圧着工具	引抜工具	挿入工具	標準梱包数
		本体	モジュラークリンブダイ				
50398-8000	連鎖状	57275-4000	57316-3000		57316-6000	—	10000/1リール
50398-8100	バラ状			57316-5000			10000

手動圧着工具の場合は適用電線の仕様が多少異なります。

製品特徴・仕様

molex® 2.5mmピッチ
中継用
ターミナル

特徴・概要

- 芯線サイズ：AWG#22～#28
- 被覆外径：φ1.15～φ1.8mm
- ストリップ長さ：2.3～2.8mm

電気的性能

- 最大定格電圧：250V
- 最大定格電流：AWG#22：3A
AWG#24：2.5A
AWG#26：2A
AWG#28：1.5A

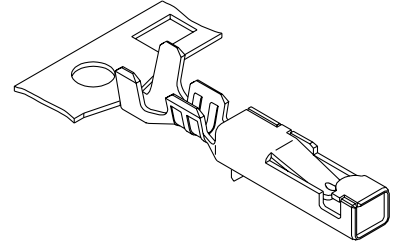
参考データ

- 適合ハウジング：51111
500592
500594
- 梱包形態：リール（連鎖状）
ポリ袋（バラ状）

材質

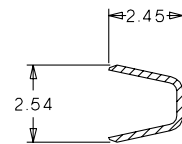
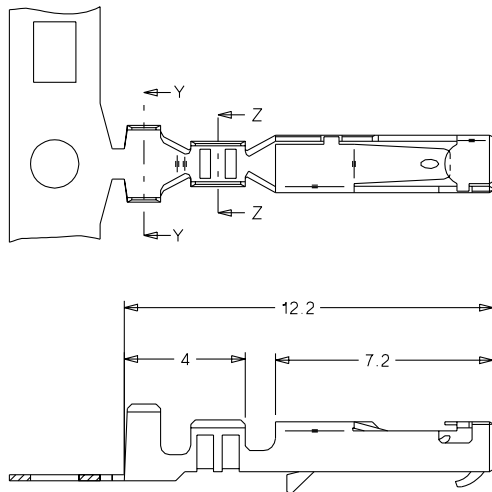
りん青銅、錫メッキ

50397

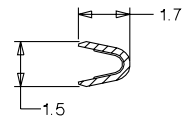


無鉛

50397



断面 Y-Y



断面 Z-Z

オーダー番号・適用圧着工具番号

オーダー番号	ターミナル形状	圧着機		手動圧着工具	引抜工具	挿入工具	標準梱包数
		本体	モジュラークリンブダイ				
50397-8000	連鎖状	57275-4000	57316-3000		11-26-0100 (J5800-009)	—	10000/1リール
50397-8100	バラ状			57316-5000			10000

手動圧着工具の場合は適用電線の仕様が多少異なります。

G

製品特徴・仕様

molex® 2.5mmピッチ
中継用
プラグハウジング
リテーナー付
51112

特徴・概要

- 極数：2極～15極
- パネル取付用耳無

参考データ

ULファイルNo. : E29179
 CSAファイルNo. : LR19980
 適合ターミナル : 50398
 嵌合リセプタクル : 51111
 適合リテーナー : 51113
 梱包形態 : ポリ袋

電気的性能

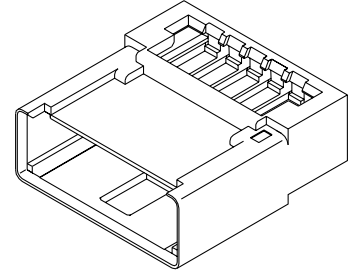
最大定格電圧 : 250V
 最大定格電流 : 3A
 接触抵抗 : 20mΩ以下
 耐電圧 : AC1000V/1分間
 絶縁抵抗 : 1000MΩ以上

材質

PBTP(白色)、UL94V-0

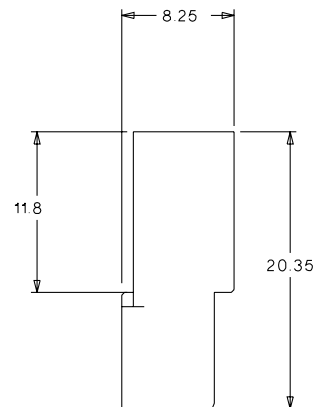
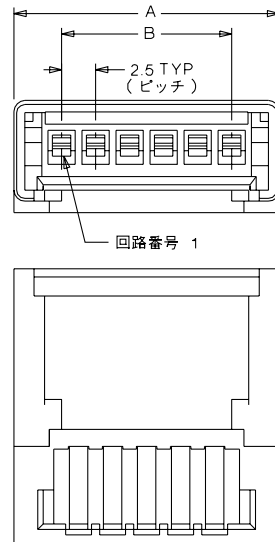
使用温度範囲

-40℃～+105℃
 (通電による温度上昇分も含む)



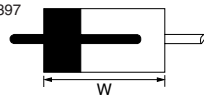
G

51112



嵌合図

51112・50398・51111・50397
 W=26.8mm



オーダー番号・寸法

極数	オーダー番号	寸法A	寸法B	標準梱包数	極数	オーダー番号	寸法A	寸法B	標準梱包数
2	51112-0200	9.5	2.5	1000	6	51112-0600	19.5	12.5	1000
3	51112-0300	12.0	5.0	1000	7	51112-0700	22.0	15.0	1000
4	51112-0400	14.5	7.5	1000	8	51112-0800	24.5	17.5	500
5	51112-0500	17.0	10.0	1000	15	51112-1500	42.0	35.0	500

製品特徴・仕様

特徴・概要

■極数：2極～15極

■パネル取付用耳付：51112-★★30

パネル取付用耳無：51112-★★10

参考データ

ULファイルNo.：E29179

CSAファイルNo.：LR19980

適合ターミナル：50398

嵌合リセプタクル：51111

梱包形態：ポリ袋

電気的性能

最大定格電圧：250V

最大定格電流：3A

接触抵抗：20mΩ以下

耐電圧：AC1000V/1分間

絶縁抵抗：1000MΩ以上

材質

PBTP(白色)、UL94V-0

使用温度範囲

-40℃～+105℃

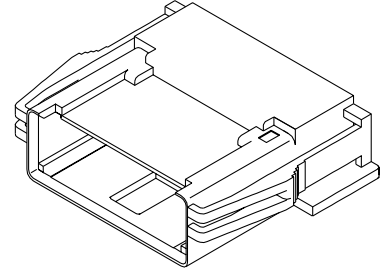
(通電による温度上昇分も含む)

molex® 2.5mmピッチ

中継用

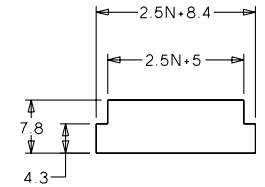
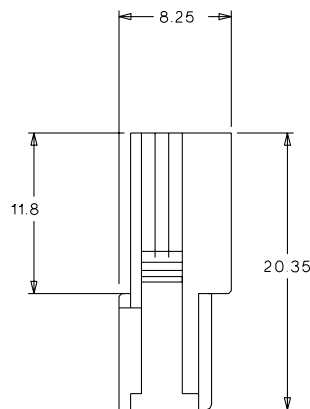
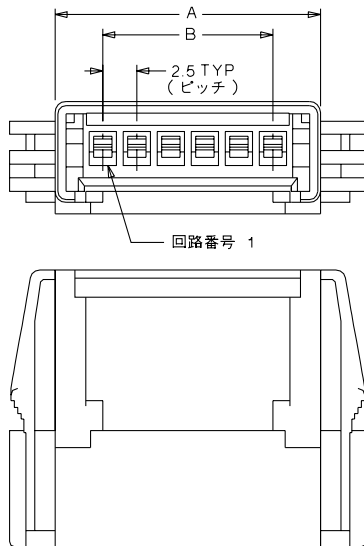
プラグハウジング

51112



G

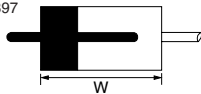
51112



パネル取付穴推奨寸法
推奨パネル厚さ：0.8～2

嵌合図

51112・50398・51111・50397
W=26.8mm



注記：ハウジングは、パネル打ち抜き側から挿入すること。

オーダー番号・寸法

極数	オーダー番号		寸法A	寸法B	標準梱包数	極数	オーダー番号		寸法A	寸法B	標準梱包数
	パネル取付用耳付	パネル取付用耳無					パネル取付用耳付	パネル取付用耳無			
2	51112-0230	51112-0210	9.5	2.5	1000	8	51112-0830	51112-0810	24.5	17.5	500
3	51112-0330	51112-0310	12.0	5.0	1000	9	51112-0930	51112-0910	27.0	20.0	500
4	51112-0430	51112-0410	14.5	7.5	1000	10	—	51112-1010	29.5	22.5	500
5	51112-0530	51112-0510	17.0	10.0	1000	11	—	51112-1110	32.0	25.0	500
6	—	51112-0610	19.5	12.5	1000	12	51112-1230	51112-1210	34.5	27.5	500
7	—	51112-0710	22.0	15.0	1000	15	—	51112-1510	42.0	35.0	500

製品特徴・仕様

molex® 2.5mmピッチ

中継用

リセプタクルハウジング

リテナー付

51111

特徴・概要

■極数：2極～15極

参考データ

ULファイルNo.：E29179

CSAファイルNo.：LR19980

適合ターミナル：50397

嵌合プラグ：51112

53561

嵌合ヘッダー：53730

適合リテナー：51113

梱包形態：ポリ袋

電気的性能

最大定格電圧：250V

最大定格電流：3A

接触抵抗：20mΩ以下

耐電圧：AC1000V/1分間

絶縁抵抗：1000MΩ以上

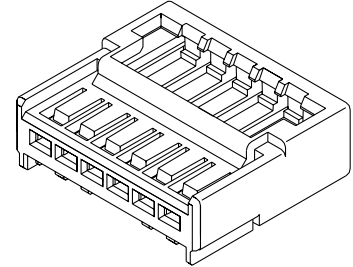
材質

PBTP(白色)、UL94V-0

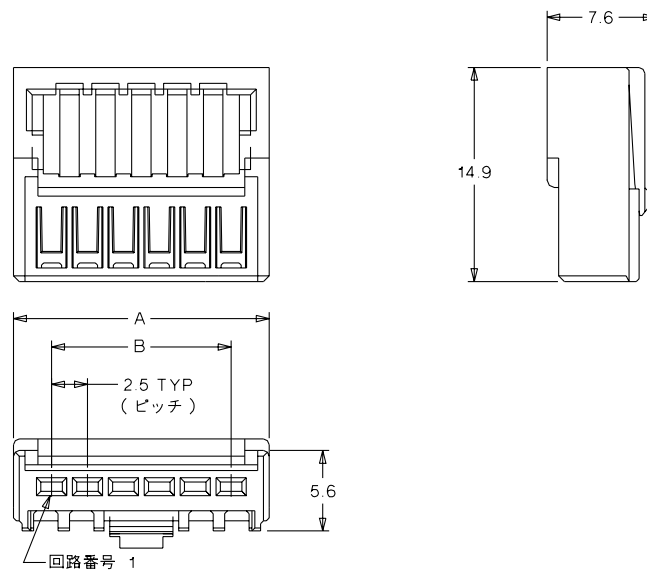
使用温度範囲

-40℃～+105℃

(通電による温度上昇分も含む)



51111



オーダー番号・寸法

極数	オーダー番号	寸法A	寸法B	標準梱包数
2	51111-0200	7.8	2.5	1000
3	51111-0300	10.3	5.0	1000
4	51111-0400	12.8	7.5	1000
5	51111-0500	15.3	10.0	1000
6	51111-0600	17.8	12.5	1000
7	51111-0700	20.3	15.0	1000

極数	オーダー番号	寸法A	寸法B	標準梱包数
8	51111-0800	22.8	17.5	1000
10	51111-1000	27.8	22.5	500
11	51111-1100	30.3	25.0	500
12	51111-1200	32.8	27.5	500
15	51111-1500	40.3	35.0	500

製品特徴・仕様

特徴・概要

■極数：3極～15極

参考データ

ULファイルNo.：E29179

CSAファイルNo.：LR19980

適合ターミナル：50397

嵌合プラグ：51112

53561

嵌合ヘッダー：53730

梱包形態：ポリ袋

電気的性能

最大定格電圧：250V

最大定格電流：3A

接触抵抗：20mΩ以下

耐電圧：AC1000V/1分間

絶縁抵抗：1000MΩ以上

材質

PBTP(白色)、UL94V-0

使用温度範囲

-40℃～+105℃

(通電による温度上昇分も含む)

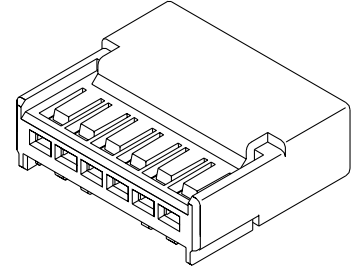


2.5mmピッチ

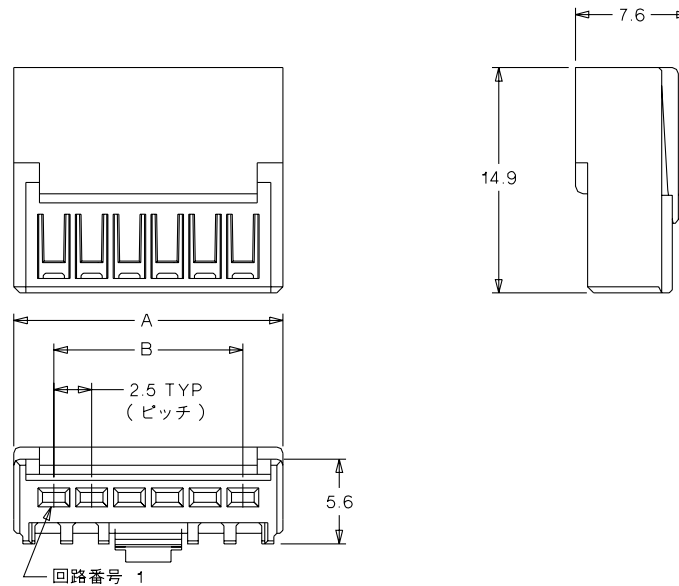
中継用

リセプタクルハウジング

51111

**G**

51111



オーダー番号・寸法

極数	オーダー番号	寸法A	寸法B	標準梱包数	極数	オーダー番号	寸法A	寸法B	標準梱包数
3	51111-0310	10.3	5.0	1000	9	51111-0910	25.3	20.0	500
4	51111-0410	12.8	7.5	1000	10	51111-1010	27.8	22.5	500
5	51111-0510	15.3	10.0	1000	11	51111-1110	30.3	25.0	500
6	51111-0610	17.8	12.5	1000	12	51111-1210	32.8	27.5	500
8	51111-0810	22.8	17.5	1000	15	51111-1510	40.3	35.0	500

製品特徴・仕様

molex® 2.5mmピッチ 中継用 リテーナー

特徴・概要

■極数：2極～15極

材質

PBTP(灰色)、UL94V-0

参考データ

ULファイルNo. : E29179

CSAファイルNo. : LR19980

適合ハウジング : 51112

51111

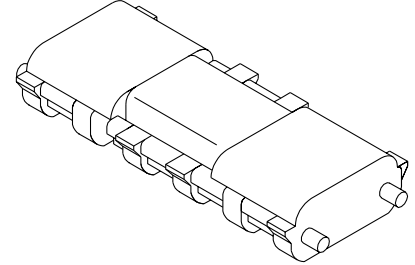
梱包形態 : ポリ袋

使用温度範囲

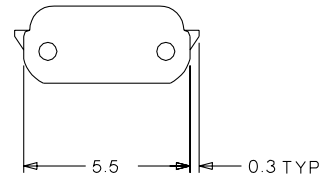
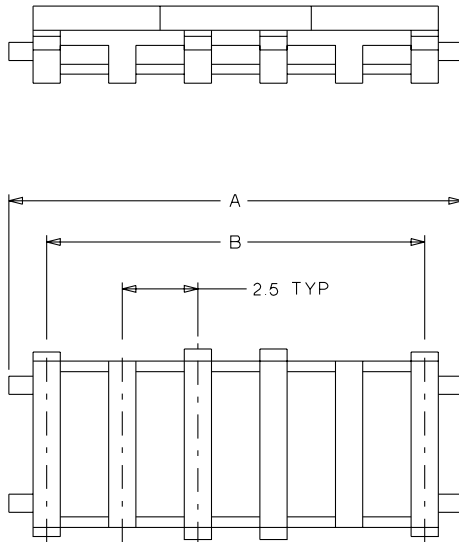
-40℃～+105℃

(通電による温度上昇分も含む)

51113



51113



オーダー番号・寸法

極数	オーダー番号	寸法A	寸法B	標準梱包数
2	51113-0205	5.00	2.50	1000
3	51113-0305	7.50	5.00	1000
4	51113-0405	10.00	7.50	1000
5	51113-0505	12.50	10.00	1000
6	51113-0605	15.00	12.50	1000
7	51113-0705	17.50	15.00	1000

極数	オーダー番号	寸法A	寸法B	標準梱包数
8	51113-0805	20.00	17.50	1000
10	51113-1005	25.00	22.50	500
11	51113-1105	27.50	25.00	500
12	51113-1205	30.00	27.50	500
15	51113-1505	37.50	35.00	500

製品特徴・仕様

特徴・概要

■極数：8極～60極

参考データ

嵌合リセプタクル：51111

梱包形態：ポリ袋

電気的性能

最大定格電圧：250V

最大定格電流：3A

接触抵抗：40mΩ以下

耐電圧：AC1000V/1分間

絶縁抵抗：1000MΩ以上

材質

ハウジング：PBTP(ガラス入り)、UL94V-0

ピン：りん青銅、錫メッキ

使用温度範囲

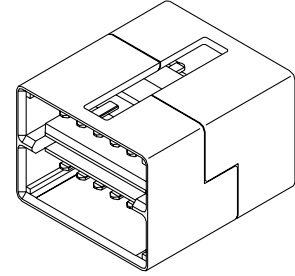
-40℃～+105℃

(通電による温度上昇分も含む)

molex® 2.5mmピッチ

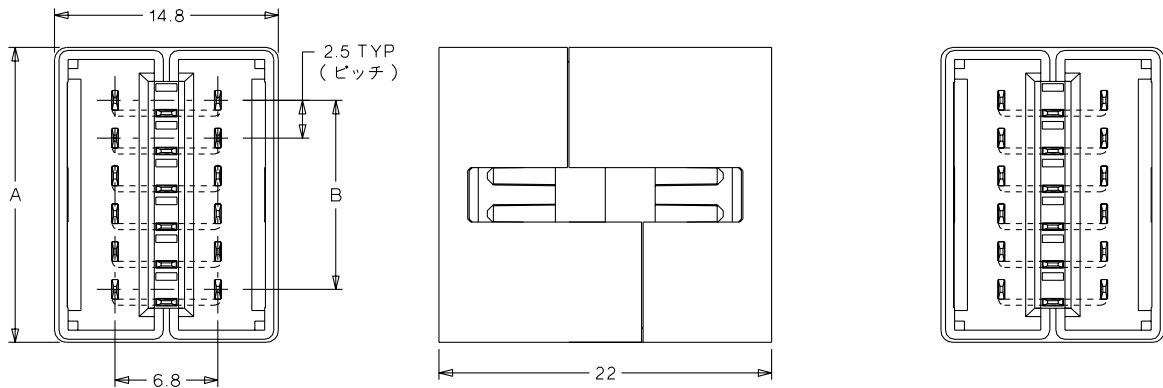
中継用
分岐用プラグ

53561



無鉛

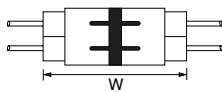
53561



嵌合図

53561・51111・50397

W=34.6mm



オーダー番号・寸法

極数	オーダー番号	寸法A	寸法B	標準梱包数	極数	オーダー番号	寸法A	寸法B	標準梱包数
8	53561-0810	9.5	2.5	500	32	53561-3210	24.5	17.5	200
12	53561-1210	12.0	5.0	500	40	53561-4010	29.5	22.5	200
20	53561-2010	17.0	10.0	200	60	53561-6010	42.0	35.0	200
24	53561-2410	19.5	12.5	200					

G

製品特徴・仕様

molex® 2.5mmピッチ
**中継用
 プラグハウジング
 1列
 500593**

特徴・概要

- 極数：2極～8極
- 慣性ロック

参考データ

適合ターミナル：50398
 嵌合リセプタクル：500592
 適合リテナー：500817
 梱包形態：ポリ袋

電気的性能

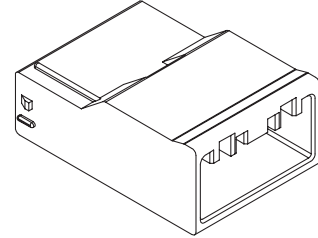
最大定格電圧：250V
 最大定格電流：3A
 接触抵抗：20mΩ以下
 耐電圧：AC1000V/1分間
 絶縁抵抗：1000MΩ以上

材質

PBT(白色)、UL94V-0

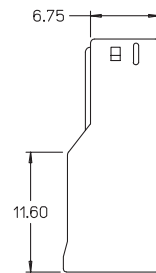
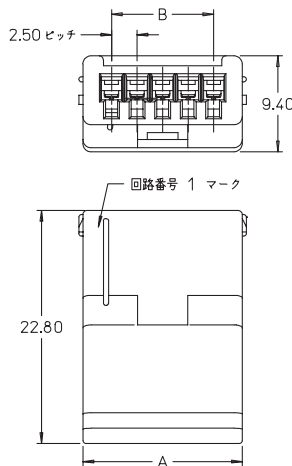
使用温度範囲

-40℃～+85℃
 (通電による温度上昇分も含む)

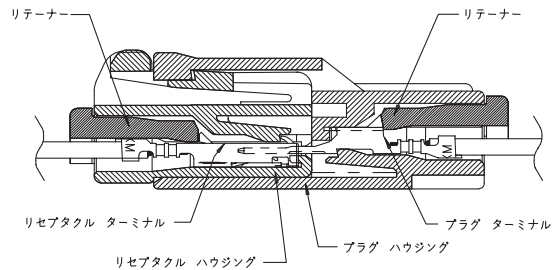


G

500593

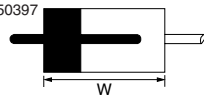


ターミナル装着・嵌合状態図



嵌合図

500593・50398・500592・50397
 W=27.0mm



注記：本製品図面は5極品で、他極は形状が若干異なります。他極の詳細図面は、弊社営業窓口または代理店までお問い合わせください。

オーダー番号・寸法

極数	オーダー番号	寸法A	寸法B	標準梱包数
2	500593-0200	8.1	2.5	1000
3	500593-0300	10.6	5.0	1000
4	500593-0400	13.1	7.5	1000
5	500593-0500	15.6	10.0	500

極数	オーダー番号	寸法A	寸法B	標準梱包数
6	500593-0600	18.1	12.5	500
7	500593-0700	20.6	15.0	500
8	500593-0800	23.1	17.5	500

製品特徴・仕様

特徴・概要

- 極数：2極～8極
- 慣性ロック

参考データ

適合ターミナル：50397
 嵌合プラグ：500593
 適合リテーナー：500817
 梱包形態：ポリ袋

電気的性能

最大定格電圧：250V
 最大定格電流：3A
 接触抵抗：20mΩ以下
 耐電圧：AC1000V/1分間
 絶縁抵抗：1000MΩ以上

材質

PBT(白色)、UL94V-0

使用温度範囲

-40℃～+85℃
 (通電による温度上昇分も含む)

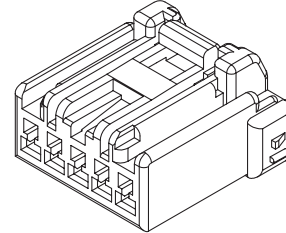


2.5mmピッチ

中継用

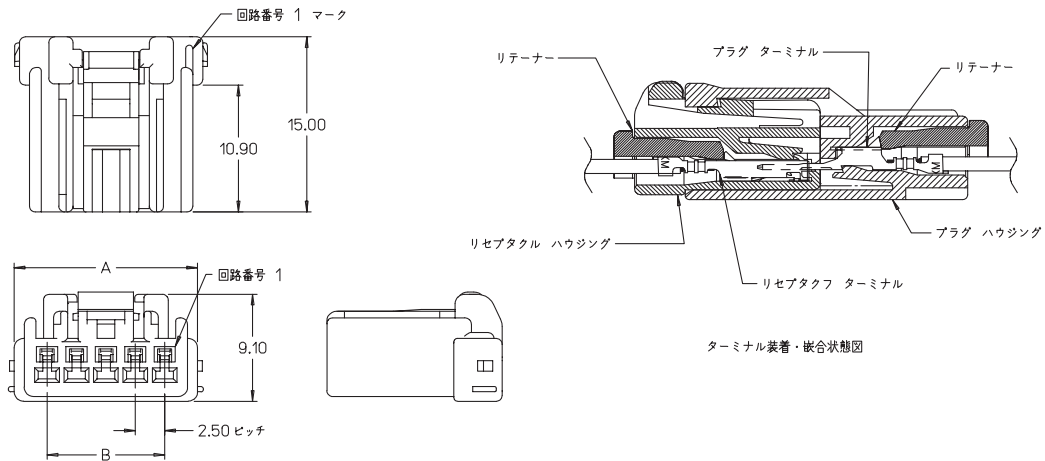
リセプタクルハウジング
1列

500592



G

500592



注記：本製品図面は5極品で、他極は形状が若干異なります。他極の詳細図面は、弊社営業窓口または代理店までお問い合わせください。

オーダー番号・寸法

極数	オーダー番号	寸法A	寸法B	標準梱包数
2	500592-0200	8.1	2.5	1000
3	500592-0300	10.6	5.0	1000
4	500592-0400	13.1	7.5	1000
5	500592-0500	15.6	10.0	1000
極数	オーダー番号	寸法A	寸法B	標準梱包数
6	500592-0600	18.1	12.5	1000
7	500592-0700	20.6	15.0	1000
8	500592-0800	23.1	17.5	1000

製品特徴・仕様

molex® 2.5mmピッチ
中継用
プラグハウジング
2列
500595

特徴・概要

- 極数：10極
- 慣性ロック

参考データ

適合ターミナル：50398
 嵌合リセプタクル：500594
 適合リテーナー：500817
 梱包形態：ポリ袋

電気的性能

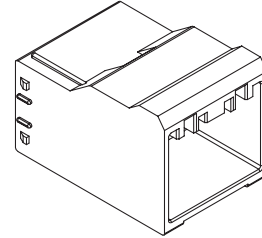
最大定格電圧：250V
 最大定格電流：3A
 接触抵抗：20mΩ以下
 耐電圧：AC1000V/1分間
 絶縁抵抗：1000MΩ以上

材質

PBT(白色)、UL94V-0

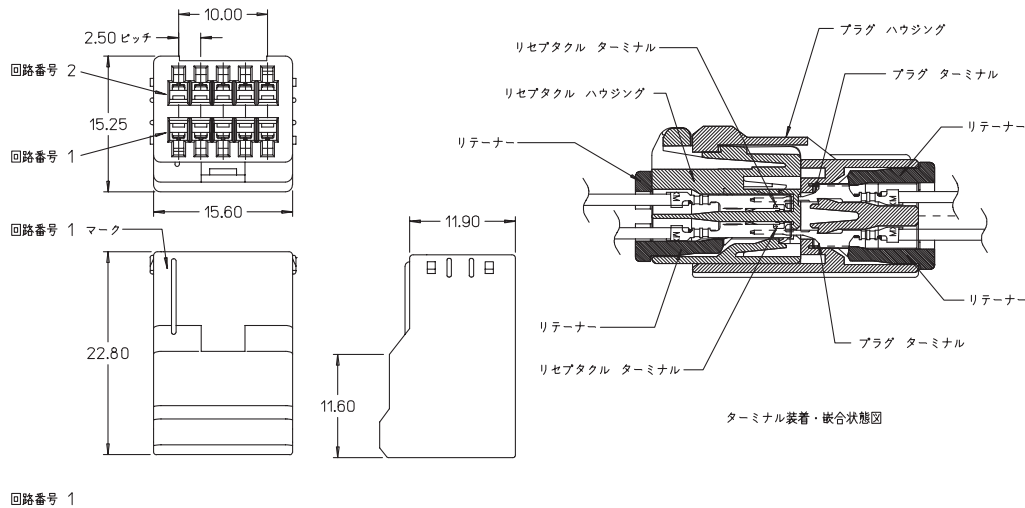
使用温度範囲

-40℃～+85℃
 (通電による温度上昇分も含む)



G

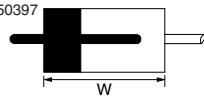
500595



回路番号 1

嵌合図

500595・50398・500594・50397
 W=27.0mm



オーダー番号

極数	オーダー番号	標準梱包数
10	500595-1000	200

製品特徴・仕様

特徴・概要

- 極数：10極
- 慣性ロック

参考データ

適合ターミナル：50397
嵌合プラグ：500595
適合リテーナー：500817
梱包形態：ポリ袋

電気的性能

最大定格電圧：250V
最大定格電流：3A
接触抵抗：20mΩ以下
耐電圧：AC1000V/1分間
絶縁抵抗：1000MΩ以上

材質

PBT(白色)、UL94V-0

使用温度範囲

-40℃～+85℃
(通電による温度上昇分も含む)



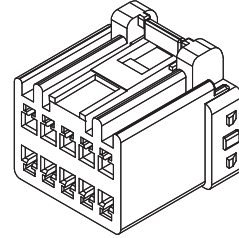
2.5mmピッチ

中継用

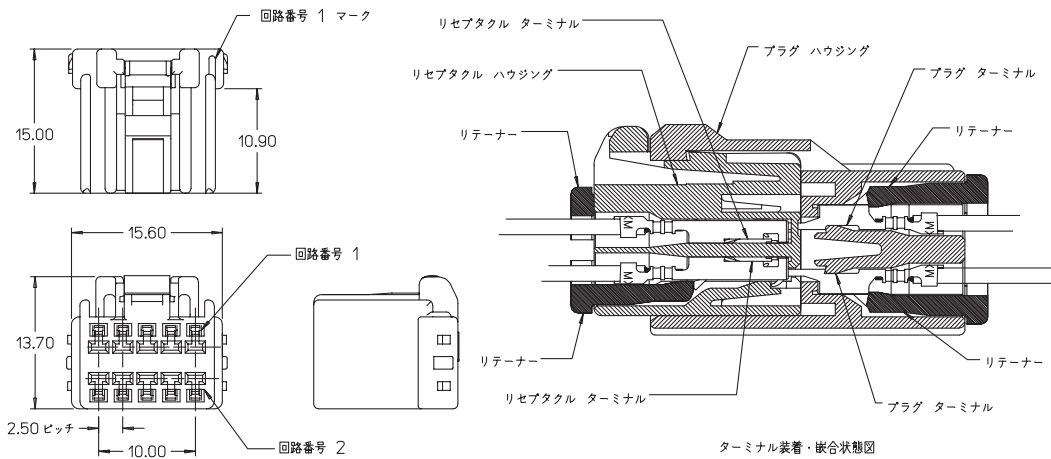
リセプタクルハウジング

2列

500594

**G**

500594



オーダー番号

極数	オーダー番号	標準梱包数
10	500594-1000	200

製品特徴・仕様

molex® 2.5mmピッチ 中継用 リテナー

特徴・概要

■極数：2極～8極

材質

PBT(灰色)、UL94V-0

参考データ

適合ハウジング：500592

500593

500594

500595

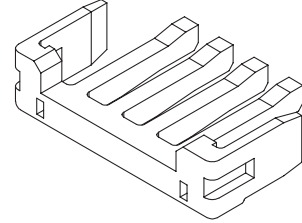
梱包形態：ポリ袋

使用温度範囲

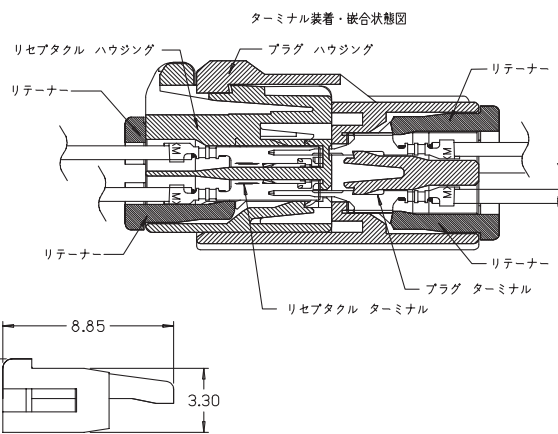
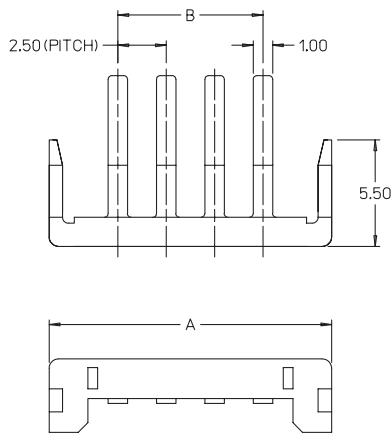
-40℃～+85℃

(通電による温度上昇分も含む)

500817



500817



オーダー番号・寸法

極数	オーダー番号	寸法A	寸法B	標準梱包数
2	500817-0205	9.4	2.5	1000
3	500817-0305	11.9	5.0	1000
4	500817-0405	14.4	7.5	1000
5	500817-0505	16.9	10.0	1000

極数	オーダー番号	寸法A	寸法B	標準梱包数
6	500817-0605	19.4	12.5	1000
7	500817-0705	21.9	15.0	1000
8	500817-0805	24.4	17.5	1000

製品特徴・仕様

特徴・概要

- 芯線サイズ：AWG#22～#28
- 被覆外径：φ1.15～φ1.9mm
- ストリップ長さ：2.6～3.2mm

参考データ

適合ハウジング：5240-N
5240-N1
梱包形態：リール（連鎖状）
ポリ袋（バラ状）

電気的性能

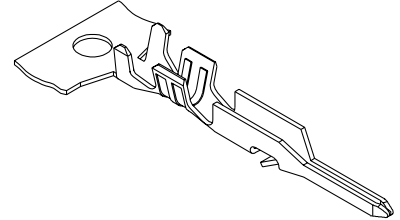
最大定格電圧：250V
最大定格電流：3A

材質

黄銅、錫メッキ

molex® 2.5mmピッチ 中継用 ターミナル

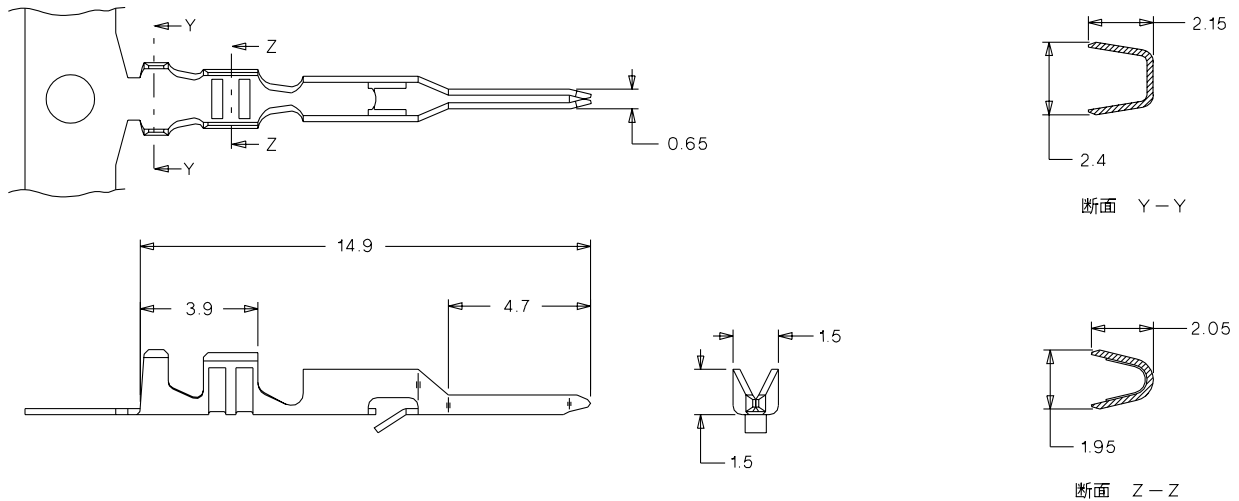
5241



G

無鉛

5241



オーダー番号・適用圧着工具番号

オーダー番号	モデル番号	ターミナル形状	圧着機		手動圧着工具	引抜工具	挿入工具	標準梱包数
			本体	モジュラークリンプタイ				
08-70-0102	5241T	連鎖状	57275-4000	11-26-0050 (JM5860A)				16000/1リール
08-70-0103	5241TL	バラ状			11-26-0009 (JHTR2262A/ AWG#22～#26) 11-26-0025 (JHTR2262J/ AWG#26～#28)	11-26-0060 (J5800-005)	—	16000

手動圧着工具の場合は適用電線の仕様が多少異なります。

製品特徴・仕様

molex® 2.5mmピッチ 中継用 ターミナル

特徴・概要

- 芯線サイズ：AWG#22～#28
- 被覆外径：φ1.15～φ1.9mm
- ストリップ長さ：2.6～3.2mm

電気的性能

- 最大定格電圧：250V
- 最大定格電流：3A

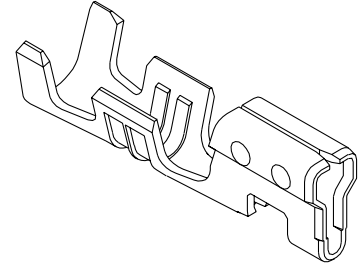
参考データ

- 適合ハウジング：51191
- 梱包形態：リール（連鎖状）
ポリ袋（バラ状）

材質

黄銅、錫メッキ

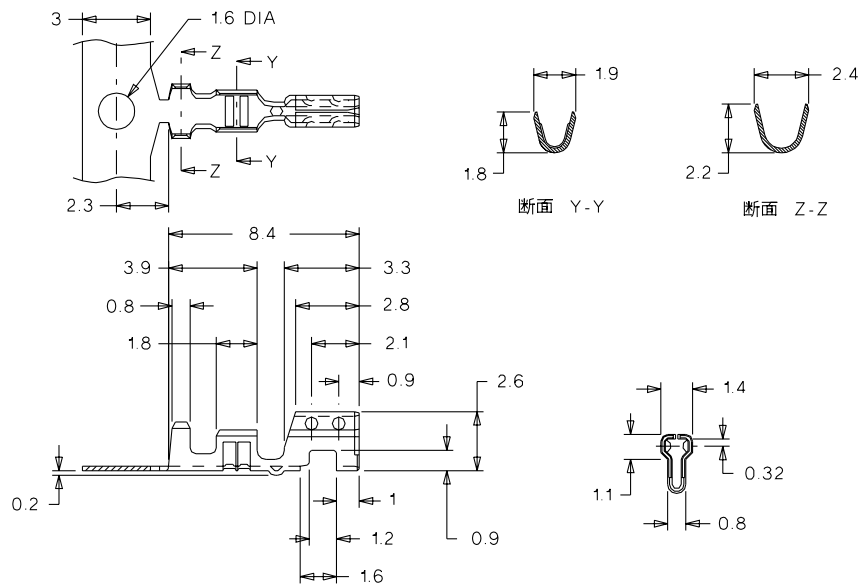
50802



G

無鉛

50802



オーダー番号・適用圧着工具番号

オーダー番号	ターミナル形状	圧着機		手動圧着工具	引抜工具	挿入工具	標準梱包数
		本体	モジュラークリンブダイ				
50802-9001	連鎖状	57275-4000	11-26-0023 (JM5857A)		—	—	10000/1リール
50802-9101	バラ状			11-26-0095 (JHTR5907)			10000

手動圧着工具の場合は適用電線の仕様が多少異なります。

製品特徴・仕様

molex® 2.5mmピッチ 中継用 プラグハウジング

特徴・概要

- 極数：2極～12極
- パネル取付用耳付：5240-N
- パネル取付用耳無：5240-N1

参考データ

ULファイルNo.：E29179
 CSAファイルNo.：LR19980
 適合ターミナル：5241
 嵌合リセプタクル：51191
 梱包形態：ポリ袋

電気的性能

最大定格電圧：250V
 最大定格電流：3A
 接触抵抗：20mΩ以下
 耐電圧：AC1000V/1分間
 絶縁抵抗：1000MΩ以上

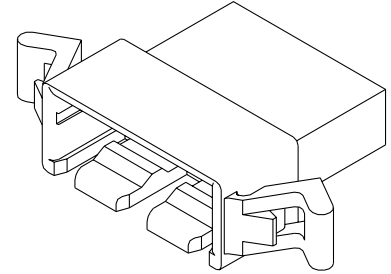
材質

ナイロン66(オフホワイト)、UL94V-0

使用温度範囲

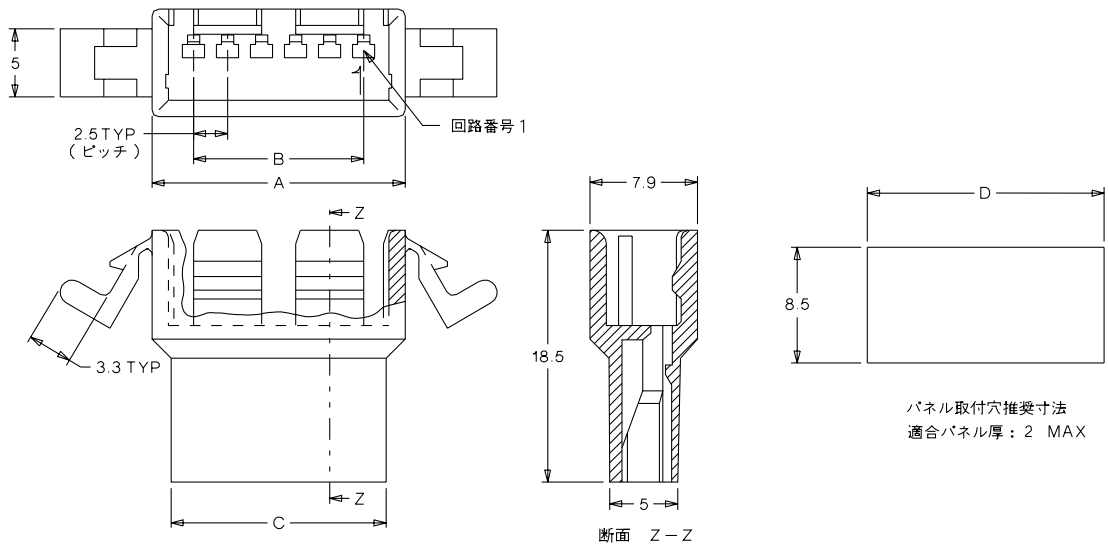
-40℃～+105℃
 (通電による温度上昇分も含む)

5240



G

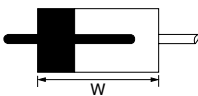
5240



パネル取付穴推奨寸法
 適合パネル厚：2 MAX

嵌合図

5240・5241・51191・50802
 W=22.2mm



オーダー番号・寸法

極数	パネル取付用耳付		パネル取付用耳無		寸法A	寸法B	寸法C	寸法D	標準梱包数
	オーダー番号	モデル番号	オーダー番号	モデル番号					
2	29-11-0022	5240-02	29-11-0023	5240-021	8.6	2.5	5.8	12.4	1000
3	29-11-0032	5240-03	29-11-0033	5240-031	11.1	5.0	8.3	14.9	1000
4	29-11-0042	5240-04	29-11-0043	5240-041	13.6	7.5	10.8	17.4	1000
5	29-11-0052	5240-05	29-11-0053	5240-051	16.1	10.0	13.3	19.9	1000
6	29-11-0062	5240-06	29-11-0063	5240-061	18.6	12.5	15.8	22.4	1000
7	29-11-0072	5240-07	29-11-0073	5240-071	21.1	15.0	18.3	24.9	1000
8	29-11-0082	5240-08	29-11-0083	5240-081	23.6	17.5	20.8	27.4	1000
9	29-11-0092	5240-09	29-11-0093	5240-091	26.1	20.0	23.3	29.9	500
10	29-11-0102	5240-10	29-11-0103	5240-101	28.6	22.5	25.8	32.4	500
11	29-11-0112	5240-11	29-11-0113	5240-111	31.1	25.0	28.3	34.9	500
12	29-11-0122	5240-12	29-11-0123	5240-121	33.6	27.5	30.8	37.4	500

製品特徴・仕様

molex® 2.5mmピッチ 中継用 リセプタクルハウジング

特徴・概要

■極数：2極～12極

参考データ

ULファイルNo.：E29179

適合ターミナル：50802

嵌合プラグ：5240

梱包形態：ポリ袋

電気的性能

最大定格電圧：250V

最大定格電流：3A

接触抵抗：20mΩ以下

耐電圧：AC1000V/1分間

絶縁抵抗：1000MΩ以上

材質

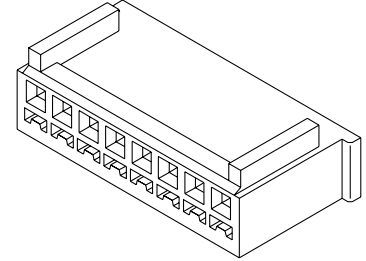
ナイロン66、UL94V-0

使用温度範囲

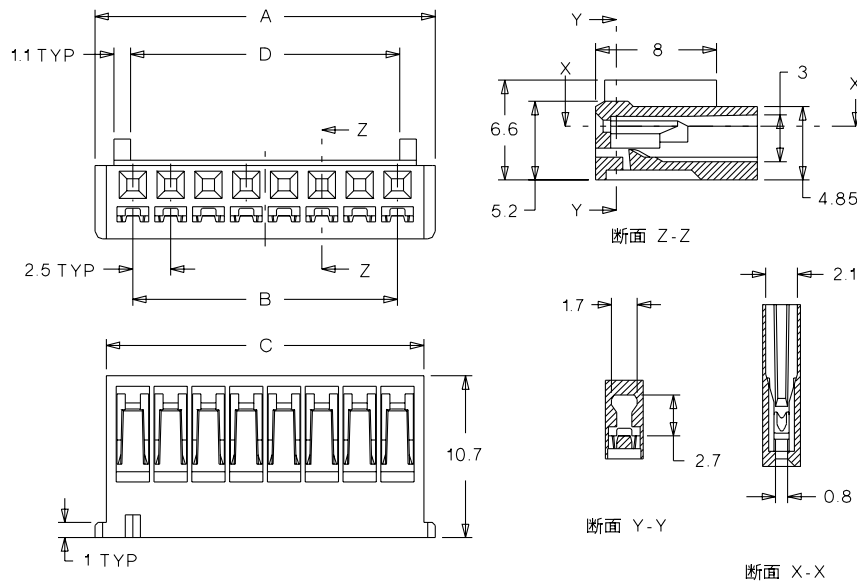
-40℃～+105℃

(通電による温度上昇分も含む)

51191



51191



オーダー番号・寸法

極数	オーダー番号	寸法A	寸法B	寸法C	寸法D	標準梱包数
2	51191-0200	7.5	2.5	6.0	2.8	1000
3	51191-0300	10.0	5.0	8.5	5.3	1000
4	51191-0400	12.5	7.5	11.0	7.8	1000
5	51191-0500	15.0	10.0	13.5	10.3	1000
6	51191-0600	17.5	12.5	16.0	12.8	500
7	51191-0700	20.0	15.0	18.5	15.3	500
8	51191-0800	22.5	17.5	21.0	17.8	500
9	51191-0900	25.0	20.0	23.5	20.3	500
10	51191-1000	27.5	22.5	26.0	22.8	500
11	51191-1100	30.0	25.0	28.5	25.3	500
12	51191-1200	32.5	27.5	31.0	27.8	500

製品特徴・仕様

特徴・概要

- 芯線サイズ：AWG#22～#28
- 被覆外径：φ1.15～φ1.8mm
- ストリップ長さ：2.3～2.8mm

参考データ

適合ハウジング：51198
 梱包形態：リール（連鎖状）
 ポリ袋（バラ状）

電気的性能

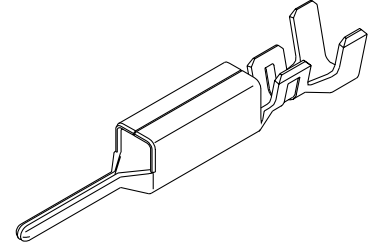
最大定格電圧：250V
 最大定格電流：3A

材質

りん青銅、錫メッキ

molex® 2.5mmピッチ Mini-Lock™ ターミナル

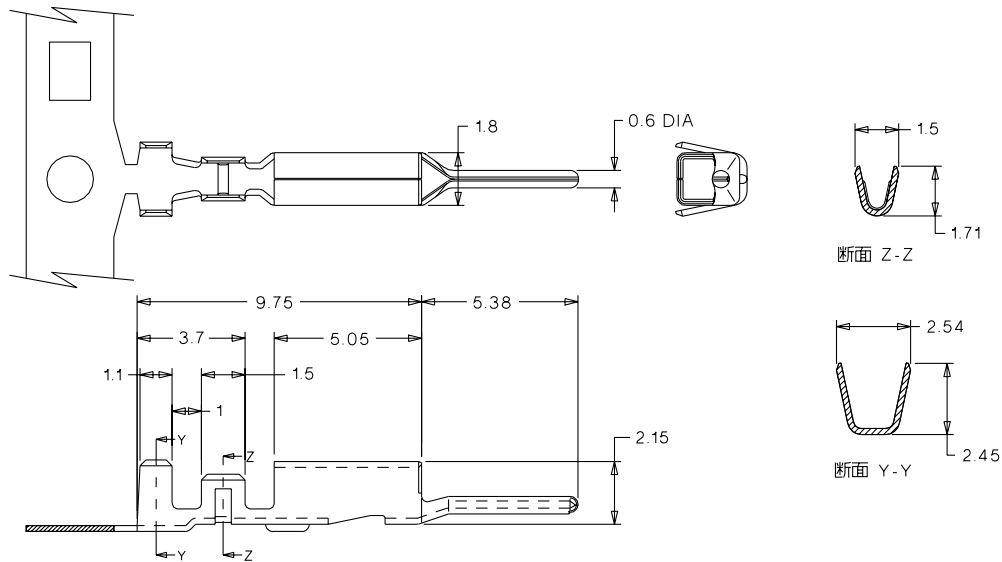
50837



G

無鉛

50837



オーダー番号・適用圧着工具番号

オーダー番号	ターミナル形状	圧着機		手動圧着工具	引抜工具	挿入工具	標準梱包数
		本体	モジュラークリンブダイ				
50837-8000	連鎖状	57275-4000	57391-3000		—	—	11000/1リール
50837-8100	バラ状			57391-5000			11000

手動圧着工具の場合は適用電線の仕様が多少異なります。

製品特徴・仕様

特徴・概要

- 芯線サイズ：AWG#22～#28
- 被覆外径：φ1.15～φ1.8mm
- ストリップ長さ：2.3～2.8mm

参考データ

適合ハウジング：51103
 梱包形態：リール（連鎖状）
 ポリ袋（バラ状）

電気的性能

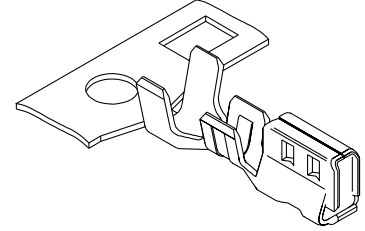
最大定格電圧：250V
 最大定格電流：3A

材質

りん青銅、錫メッキ

molex® 2.5mmピッチ Mini-Lock™ ターミナル

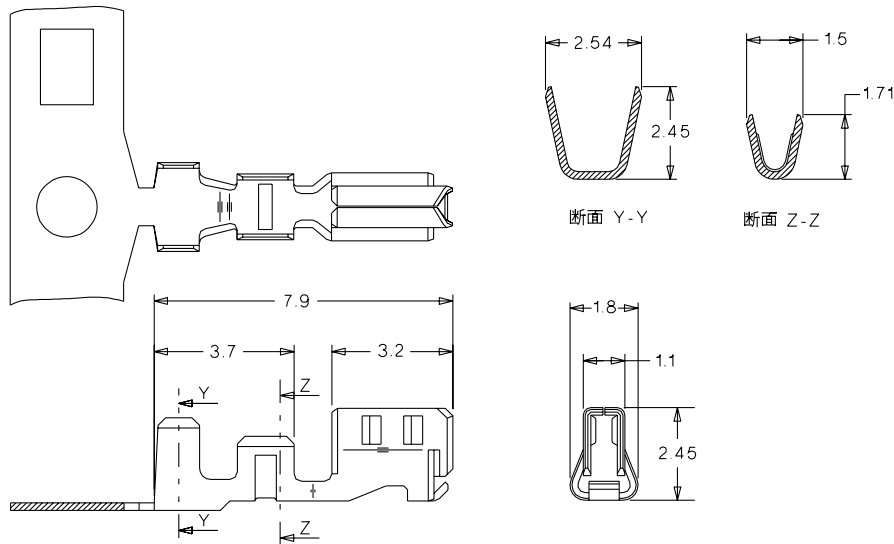
50351



G

無鉛

50351



オーダー番号・適用圧着工具番号

オーダー番号	ターミナル形状	圧着機		手動圧着工具	引抜工具	挿入工具	標準梱包数
		本体	モジュラークリンブダイ				
50351-8000	連鎖状	57275-4000	57293-3000		57309-6000	—	10000/1リール
50351-8100	バラ状			57295-5000			10000

手動圧着工具の場合は適用電線の仕様が多少異なります。

製品特徴・仕様

特徴・概要

- 芯線サイズ：AWG#22～#28
- 被覆外径：φ1.15～φ1.8mm
- ストリップ長さ：2.0～2.5mm

参考データ

適合ハウジング：51103
 梱包形態：リール（連鎖状）
 ポリ袋（バラ状）

電気的性能

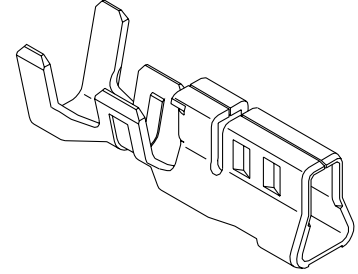
最大定格電圧：250V
 最大定格電流：3A

材質

りん青銅、錫メッキ

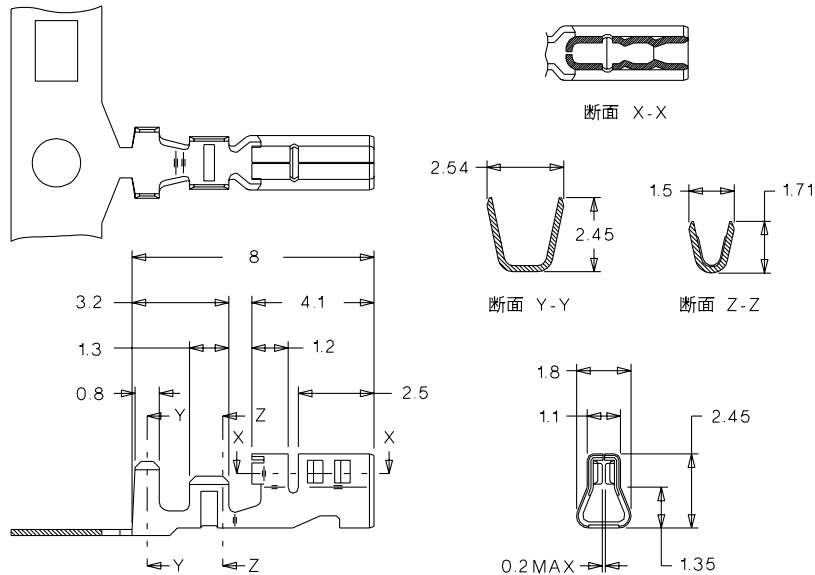
molex® 2.5mmピッチ Mini-Lock™ ターミナル

50752



無鉛

50752



オーダー番号・適用圧着工具番号

オーダー番号	ターミナル形状	圧着機		手動圧着工具	引抜工具	挿入工具	標準梱包数
		本体	モジュラークランプダイ				
50752-8000	連鎖状	57275-4000	57385-3000		—	—	10000/1リール
50752-8100	バラ状			57385-5000			10000

手動圧着工具の場合は適用電線の仕様が多少異なります。

G

製品特徴・仕様

molex® 2.5mmピッチ
Mini-Lock™
プラグハウジング

特徴・概要

- 極数：2極～15極
- ハウジングランス
- パネル取付用耳付
- パネル厚：0.8～2.0mm対応

電気的性能

- 最大定格電圧：250V
- 最大定格電流：3A
- 接触抵抗：20mΩ以下
- 耐電圧：AC1000V/1分間
- 絶縁抵抗：1000MΩ以上

参考データ

- ULファイルNo.：E29179
- CSAファイルNo.：LR19980
- 適合ターミナル：50837
- 嵌合リセブタクル：51103
- 梱包形態：ポリ袋

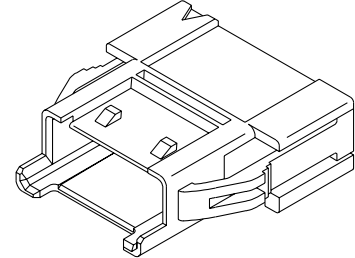
材質

PBT(白色)、UL94V-0

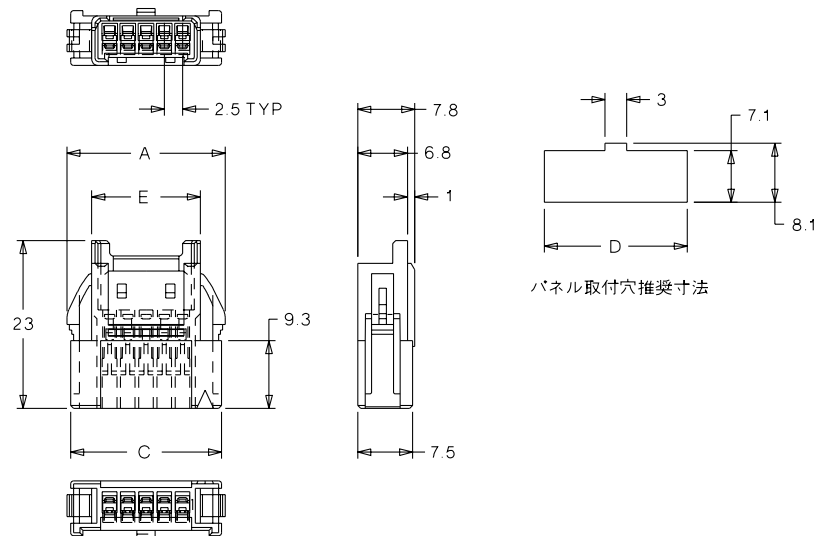
使用温度範囲

-40℃～+105℃
 (通電による温度上昇も含む)

51198

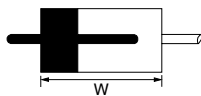


51198



嵌合図

51198・50837・51103・
 50351/50752
 W=23.0mm



オーダー番号・寸法

極数	オーダー番号	寸法A	寸法C	寸法D	寸法E	標準梱包数
2	51198-0200	14.2	13.2	12.1	7.4	1000
3	51198-0300	16.7	15.7	14.6	9.9	1000
4	51198-0400	19.2	18.2	17.1	12.4	1000
5	51198-0500	21.7	20.7	19.6	14.9	1000
6	51198-0600	24.2	23.2	22.1	17.4	1000
7	51198-0700	26.7	25.7	24.6	19.9	1000
8	51198-0800	29.2	28.2	27.1	22.4	1000
9	51198-0900	31.7	30.7	29.6	24.9	500
10	51198-1000	34.2	33.2	32.1	27.4	500
11	51198-1100	36.7	35.7	34.6	29.9	500
12	51198-1200	39.2	38.2	37.1	32.4	500
13	51198-1300	41.7	40.7	39.6	34.9	500
14	51198-1400	44.2	43.2	42.1	37.4	500
15	51198-1500	46.7	45.7	44.6	39.9	500

製品特徴・仕様

特徴・概要

- 極数：2極～15極
- ポジティブロック
- ハウジングランス

参考データ

ULファイルNo.：E29179
 CSAファイルNo.：LR19980
 適合ターミナル：50351
 50752
 嵌合ウエハー：51198
 梱包形態：ポリ袋

電気的性能

最大定格電圧：250V
 最大定格電流：3A
 接触抵抗：20mΩ以下
 耐電圧：AC1000V/1分間
 絶縁抵抗：1000MΩ以上

材質

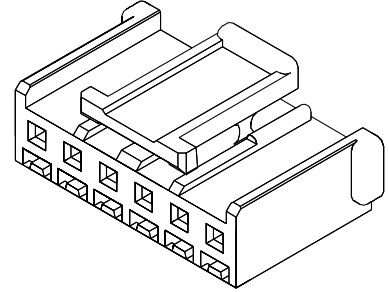
PBTP(白色)、UL94V-0

使用温度範囲

-40℃～+105℃
 (通電による温度上昇分も含む)

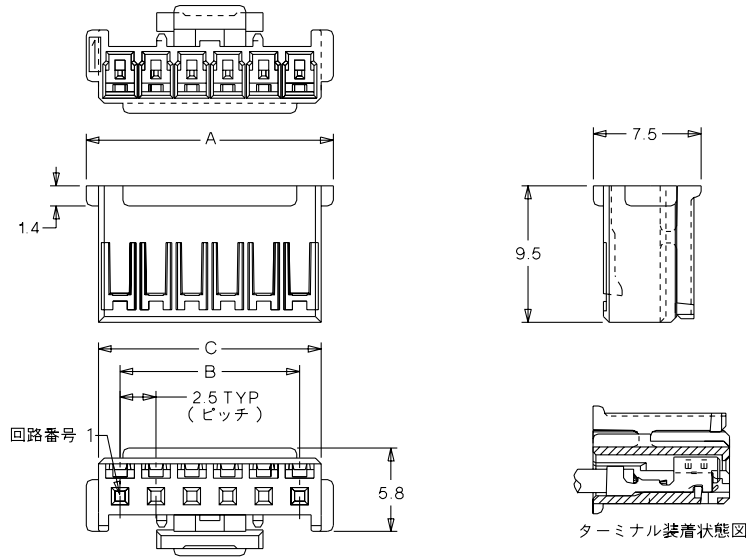
molex® 2.5mmピッチ Mini-Lock™ リセプタクルハウジング

51103



G

51103



注記：2極品は、本製品図面と形状が若干異なります。詳細は弊社までお問い合わせ下さい。

オーダー番号・寸法

極数	オーダー番号	寸法A	寸法B	寸法C	標準梱包数	極数	オーダー番号	寸法A	寸法B	寸法C	標準梱包数
2	51103-0200	7.2	—	5.5	1000	9	51103-0900	24.7	20.0	23.0	500
3	51103-0300	9.7	5.0	8.0	1000	10	51103-1000	27.2	22.5	25.5	500
4	51103-0400	12.2	7.5	10.5	1000	11	51103-1100	29.7	25.0	28.0	500
5	51103-0500	14.7	10.0	13.0	1000	12	51103-1200	32.2	27.5	30.5	500
6	51103-0600	17.2	12.5	15.5	1000	13	51103-1300	34.7	30.0	33.0	500
7	51103-0700	19.7	15.0	18.0	1000	14	51103-1400	37.2	32.5	35.5	500
8	51103-0800	22.2	17.5	20.5	1000	15	51103-1500	39.7	35.0	38.0	500

製品特徴・仕様

molex® 3.3mmピッチ 中継用 ターミナル

特徴・概要

- 芯線サイズ：AWG#18~#20
- 被覆外径：φ1.75~φ2.6mm
- ストリップ長さ：2.8~3.2mm

電気的性能

- 最大定格電圧：300V
- 最大定格電流：AWG#18：4A
AWG#20：3A

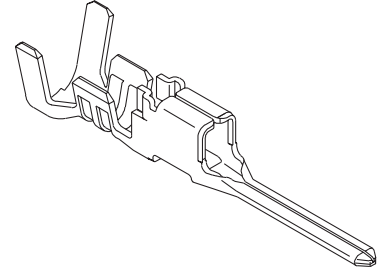
参考データ

- 適合ハウジング：51346
- 梱包形態：リール（連鎖状）
ポリ袋（バラ状）

材質

りん青銅、錫メッキ

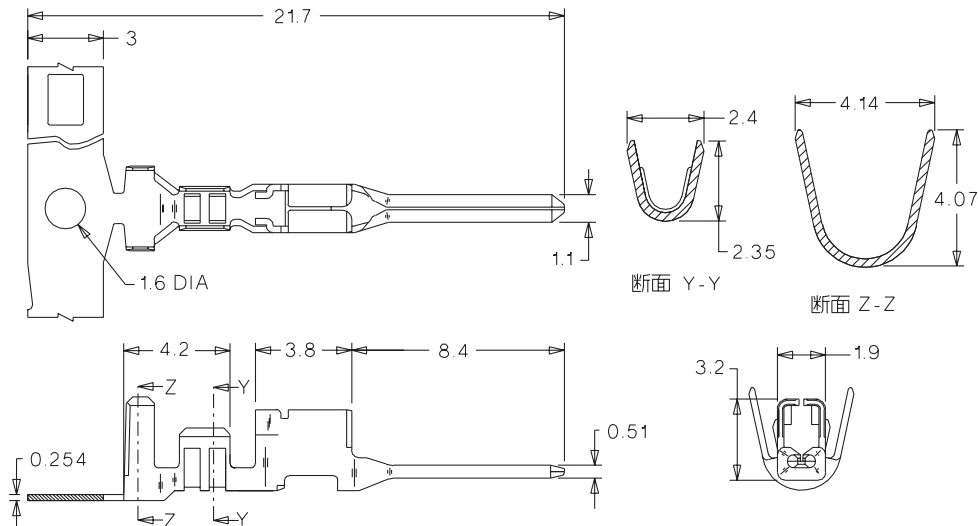
56265



G

無鉛

56265



オーダー番号・適用圧着工具番号

オーダー番号	ターミナル形状	圧着機		手動圧着工具	引抜工具	挿入工具	標準梱包数
		本体	モジュラークリンブダイ				
56265-8000	連鎖状	57275-4000	57411-3000		57399-6000	—	5000/1リール
56265-8100	バラ状			57411-5300			5000

手動圧着工具の場合は適用電線の仕様が多少異なります。

製品特徴・仕様

molex® 3.3mmピッチ
中継用
ターミナル

特徴・概要

- 芯線サイズ：AWG#18~#20
- 被覆外径：φ1.75~φ2.6mm
- ストリップ長さ：2.8~3.2mm

電気的性能

- 最大定格電圧：300V
- 最大定格電流：AWG#18：4A
- AWG#20：3A

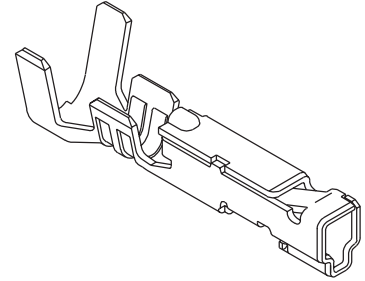
参考データ

- 適合ハウジング：51347
- 梱包形態：リール（連鎖状）
- ポリ袋（バラ状）

材質

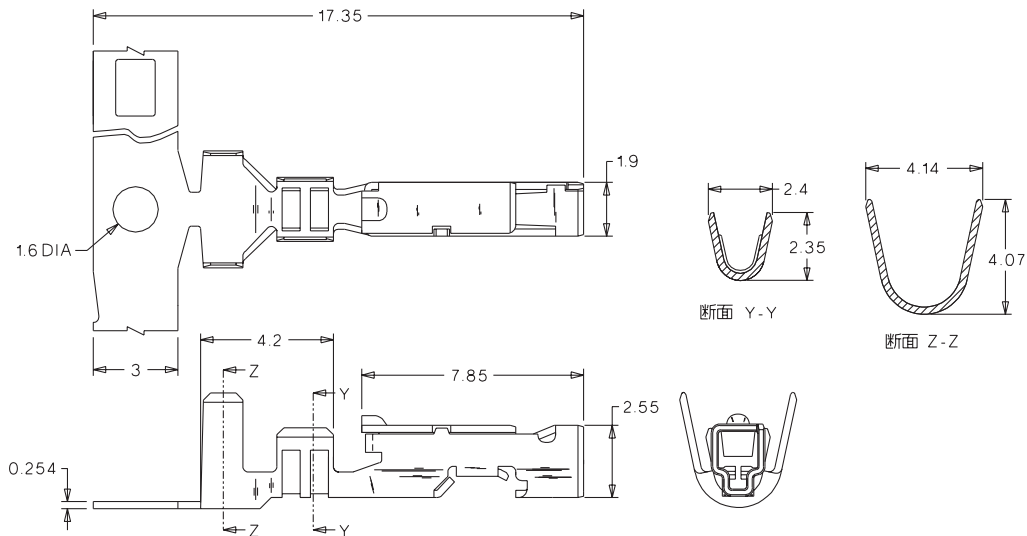
りん青銅、錫メッキ

56187



無鉛

56187



オーダー番号・適用圧着工具番号

オーダー番号	ターミナル形状	圧着機		手動圧着工具	引抜工具	挿入工具	標準梱包数
		本体	モジュラークリンブダイ				
56187-8000	連鎖状	57275-4000	57411-3000		57399-6000	—	5000/1リール
56187-8100	バラ状			57411-5300			5000

手動圧着工具の場合は適用電線の仕様が多少異なります。

G

製品特徴・仕様

molex® 3.3mmピッチ 中継用 プラグハウジング 1列 51346

特徴・概要

- 極数：2極～4極
- 誤嵌合防止用極性付

参考データ

適合ターミナル：56265
嵌合リセプタクル：51347
適合リテーナー：51348
梱包形態：ポリ袋

電気的性能

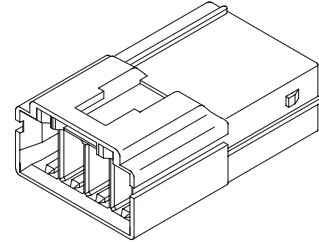
最大定格電圧：300V
最大定格電流：4A
接触抵抗：20mΩ以下
耐電圧：AC1000V/1分間
絶縁抵抗：1000MΩ以上

材質

ナイロン66、UL94V-0

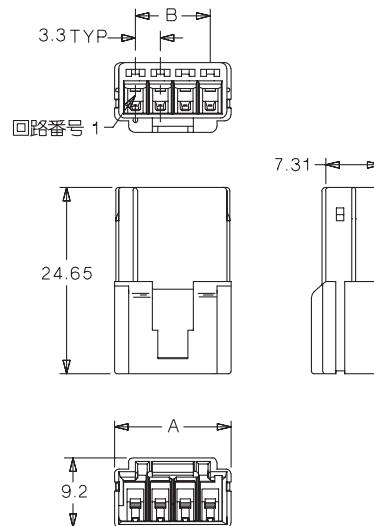
使用温度範囲

-25℃～+85℃
(通電による温度上昇分も含む)



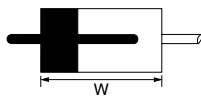
G

51346



嵌合図

51346・56265・
51347・56187・51348
W=34.5mm



注記：本製品図面は4極品で、他極は形状が若干異なります。また嵌合間口にて誤嵌合防止の極性を持たせているため組み合わせには注意してください。詳細図面は、弊社営業窓口または代理店までお問い合わせください。

オーダー番号・寸法

極数	オーダー番号	寸法A	寸法B	ハウジング色	適合リテーナー	嵌合リセプタクル	標準梱包数
2	51346-0200	9.3	3.3	ナチュラル	51348-0213	51347-0200	100
2	51346-0212	9.3	3.3	赤	51348-0213	51347-0212	100
2	51346-0224	9.3	3.3	青	51348-0213	51347-0224	100
3	51346-0300	12.1	6.6	ナチュラル	51348-0313	51347-0300	100
3	51346-0312	12.1	6.6	赤	51348-0313	51347-0312	100
4	51346-0400	15.1	9.9	ナチュラル	51348-0413	51347-0400	100

製品特徴・仕様

特徴・概要

- 極数：2極～4極
- 誤嵌合防止用極性付

参考データ

適合ターミナル：56187
嵌合プラグ：51346
適合リテーナー：51348
梱包形態：ポリ袋

電気的性能

最大定格電圧：300V
最大定格電流：4A
接触抵抗：20mΩ以下
耐電圧：AC1000V/1分間
絶縁抵抗：1000MΩ以上

材質

ナイロン66、UL94V-0

使用温度範囲

-25℃～+85℃
(通電による温度上昇分も含む)



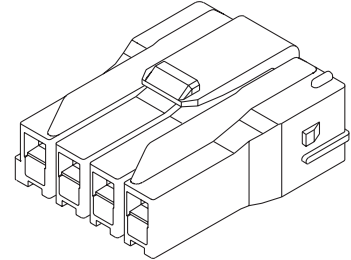
3.3mmピッチ

中継用

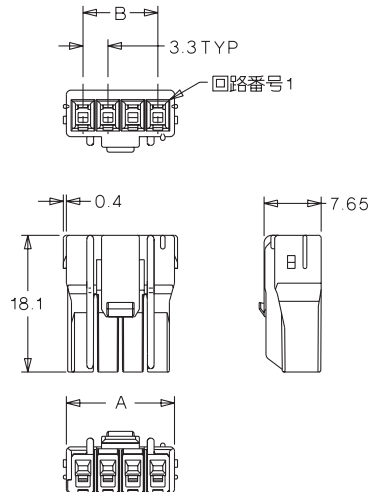
リセプタクルハウジング

1列

51347

**G**

51347



注記：本製品図面は4極品で、他極は形状が若干異なります。また嵌合間口にて誤嵌合防止の極性を持たせているため組み合わせには注意してください。詳細図面は、弊社営業窓口または代理店までお問い合わせください。

オーダー番号・寸法

極数	オーダー番号	寸法A	寸法B	ハウジング色	適合リテーナー	嵌合プラグ	標準梱包数
2	51347-0200	7.7	3.3	ナチュラル	51348-0213	51346-0200	100
2	51347-0212	7.7	3.3	赤	51348-0213	51346-0212	100
2	51347-0224	7.7	3.3	青	51348-0213	51346-0224	100
3	51347-0300	11.0	6.6	ナチュラル	51348-0313	51346-0300	100
3	51347-0312	11.0	6.6	赤	51348-0313	51346-0312	100
4	51347-0400	14.3	9.9	ナチュラル	51348-0413	51346-0400	100

製品特徴・仕様

molex® 3.3mmピッチ
中継用
プラグハウジング
2列
51346

特徴・概要

■極数：4極～12極

参考データ

適合ターミナル：56265
 嵌合リセプタクル：51347
 適合リテーナー：51348
 梱包形態：ポリ袋

電気的性能

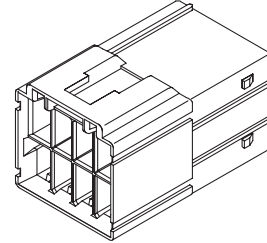
最大定格電圧：300V
 最大定格電流：4A
 接触抵抗：20mΩ以下
 耐電圧：AC1000V/1分間
 絶縁抵抗：1000MΩ以上

材質

ナイロン66(ナチュラル)、UL94V-0

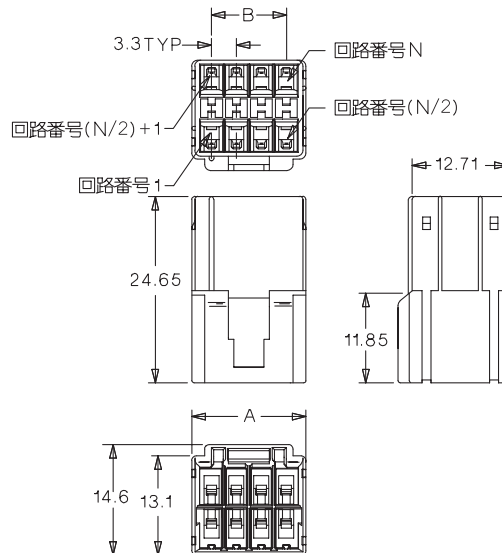
使用温度範囲

-25℃～+85℃
 (通電による温度上昇分も含む)



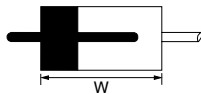
G

51346



嵌合図

51346・56265・
 51347・56187・51348
 W=34.5mm



注記：本製品図面は8極品で、他極は形状が若干異なります。他極の詳細図面は、弊社営業窓口または代理店までお問い合わせください。

オーダー番号・寸法

極数	オーダー番号	寸法A	寸法B	適合リテーナー	嵌合リセプタクル	標準梱包数
4	51346-0420	8.5	3.3	51348-0213	51347-0420	100
6	51346-0600	11.8	6.6	51348-0313	51347-0600	100
8	51346-0800	15.1	9.9	51348-0413	51347-0800	100
10	51346-1000	18.4	13.2	51348-0513	51347-1000	100
12	51346-1200	21.7	16.5	51348-0613	51347-1200	100

製品特徴・仕様

特徴・概要

■極数：4極～12極

参考データ

適合ターミナル：56187

嵌合プラグ：51346

適合リテーナー：51348

梱包形態：ポリ袋

電気的性能

最大定格電圧：300V

最大定格電流：4A

接触抵抗：20mΩ以下

耐電圧：AC1000V/1分間

絶縁抵抗：1000MΩ以上

材質

ナイロン66(ナチュラル)、UL94V-0

使用温度範囲

-25℃～+85℃

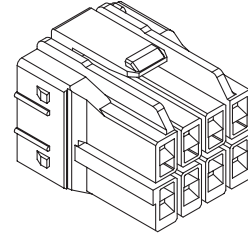
(通電による温度上昇分も含む)

molex® 3.3mmピッチ

中継用

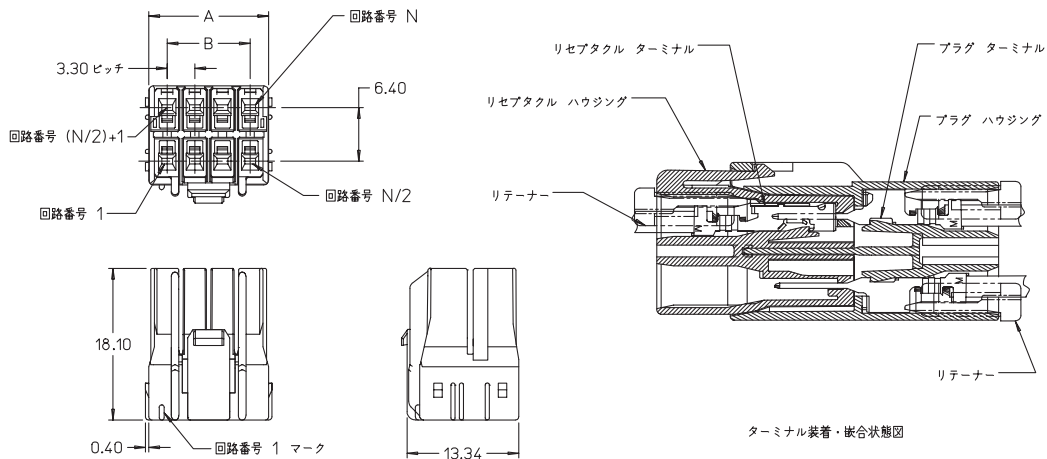
リセプタクルハウジング
2列

51347



G

51347



注記：本製品図面は8極品で、他極は形状が若干異なります。他極の詳細図面は、弊社営業窓口または代理店までお問い合わせください。

オーダー番号・寸法

極数	オーダー番号	寸法A	寸法B	適合リテーナー	嵌合リセプタクル	標準梱包数
4	51347-0420	7.7	3.3	51348-0213	51346-0420	100
6	51347-0600	11.0	6.6	51348-0313	51346-0600	100
8	51347-0800	14.3	9.9	51348-0413	51346-0800	100
10	51347-1000	17.6	13.2	51348-0513	51346-1000	100
12	51347-1200	20.9	16.5	51348-0613	51346-1200	100

製品特徴・仕様

molex® 3.3mmピッチ 中継用 リテーナー

特徴・概要

■極数：2極～6極

材質

ナイロン66(ガラス入り・黄色)、UL94V-0

参考データ

適合ハウジング：51346

51347

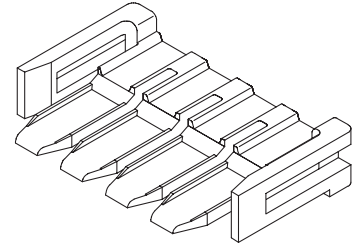
梱包形態：ポリ袋

使用温度範囲

-25℃～+85℃

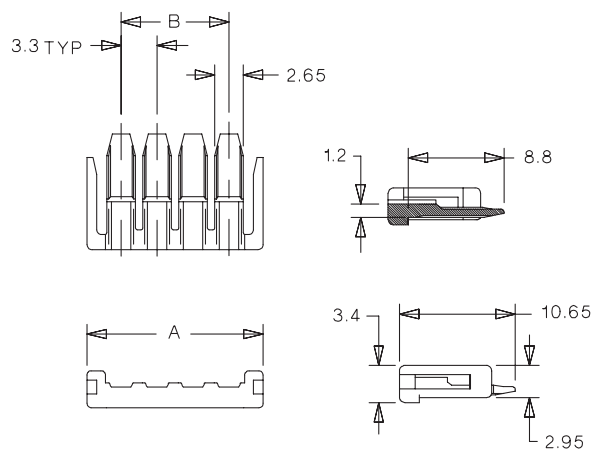
(通電による温度上昇分も含む)

51348



G

51348



オーダー番号・寸法

極数	オーダー番号	寸法A	寸法B	標準梱包数
2	51348-0213	9.6	3.3	200
3	51348-0313	12.9	6.6	200
4	51348-0413	16.2	9.9	200
5	51348-0513	19.5	13.2	200
6	51348-0613	22.8	16.5	200

製品特徴・仕様

特徴・概要

- 芯線サイズ：AWG#18～#24
- 被覆外径：φ1.4～φ3.0mm
- ストリップ長さ：3.0～3.5mm

参考データ

適合ハウジング：51114
 梱包形態：リール（連鎖状）
 ポリ袋（バラ状）

電気的性能

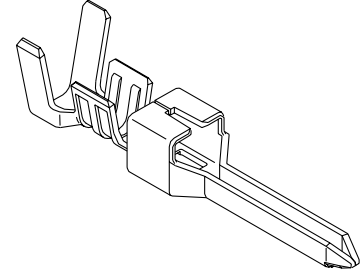
最大定格電圧：250V
 最大定格電流：6A

材質

黄銅、錫メッキ

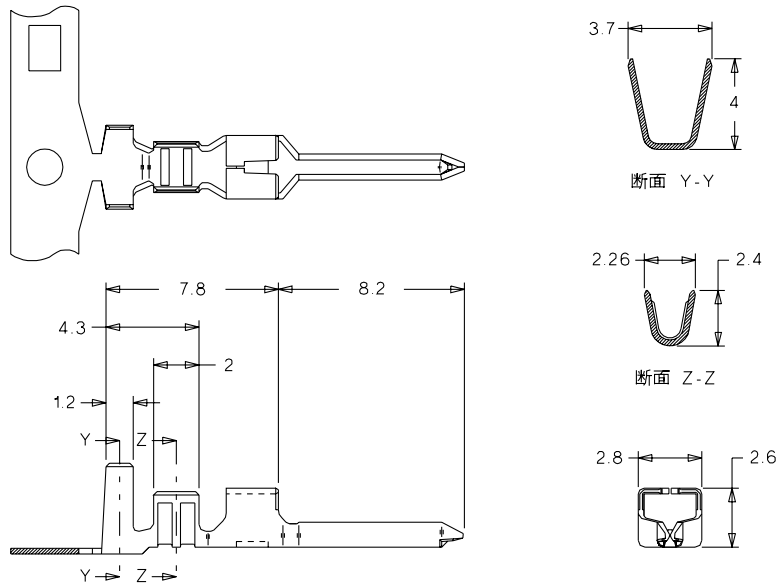
molex® 3.5mmピッチ 中継用 ターミナル

50419



無鉛

50419



オーダー番号・適用圧着工具番号

オーダー番号	ターミナル形状	圧着機		手動圧着工具	引抜工具	挿入工具	標準梱包数
		本体	モジュラークリンブダイ				
50419-9001	連鎖状	57275-4000	57328-3000				5000/1リール
50419-9101	バラ状			57328-5000 (UL1007用) 57328-5100 (UL1015用)	57316-6000	—	5000

手動圧着工具の場合は適用電線の仕様が多少異なります。

G

製品特徴・仕様

molex® 3.5mmピッチ 中継用 ターミナル

特徴・概要

- 芯線サイズ：AWG#18～#24
- 被覆外径：φ1.4～φ3.0mm
- ストリップ長さ：3.0～3.5mm

電気的性能

- 最大定格電圧：250V
- 最大定格電流：6A

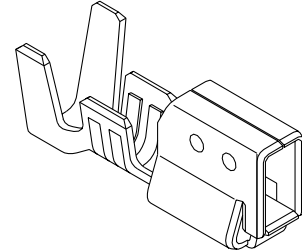
参考データ

- 適合ハウジング：51067
- 梱包形態：リール（連鎖状）
ポリ袋（バラ状）

材質

黄銅、錫メッキ

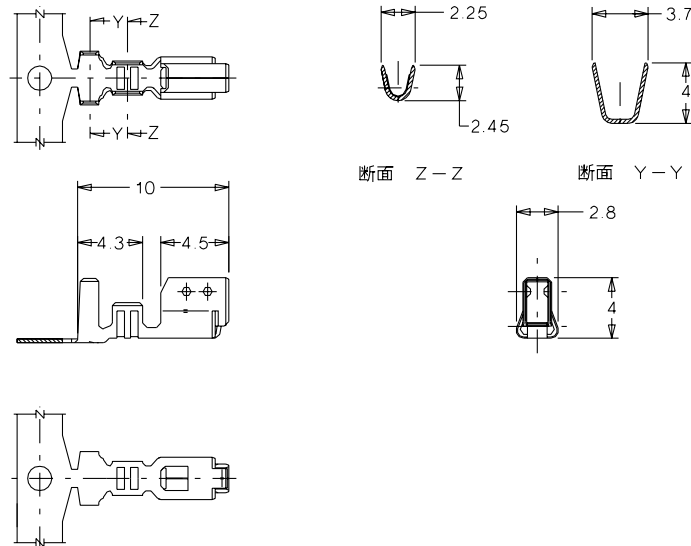
50217



G

無鉛

50217



オーダー番号・適用圧着工具番号

オーダー番号	ターミナル形状	圧着機		手動圧着工具	引抜工具	挿入工具	標準梱包数
		本体	モジュラークリンブダイ				
50217-9001	連鎖状	57275-4000	57183-3000				4000/1リール
50217-9101	バラ状			57189-5000 (UL1007用) 57190-5000 (UL1015用)	57183-6000	—	4000

手動圧着工具の場合は適用電線の仕様が多少異なります。

製品特徴・仕様

molex® 3.5mmピッチ 中継用 プラグハウジング

特徴・概要

■極数：2極～10極

■パネル取付用耳付：51114-★★00

パネル取付用耳無：51114-★★10

参考データ

ULファイルNo.：E29179

CSAファイルNo.：LR19980

適合ターミナル：50419

嵌合リセパタクル：51067

梱包形態：ポリ袋

電気的性能

最大定格電圧：250V

最大定格電流：6A

接触抵抗：10mΩ以下

耐電圧：AC1500V/1分間

絶縁抵抗：1000MΩ以上

材質

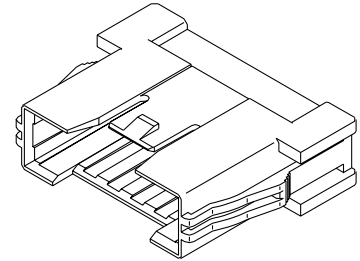
PBT、UL94V-0

使用温度範囲

-40℃～+105℃

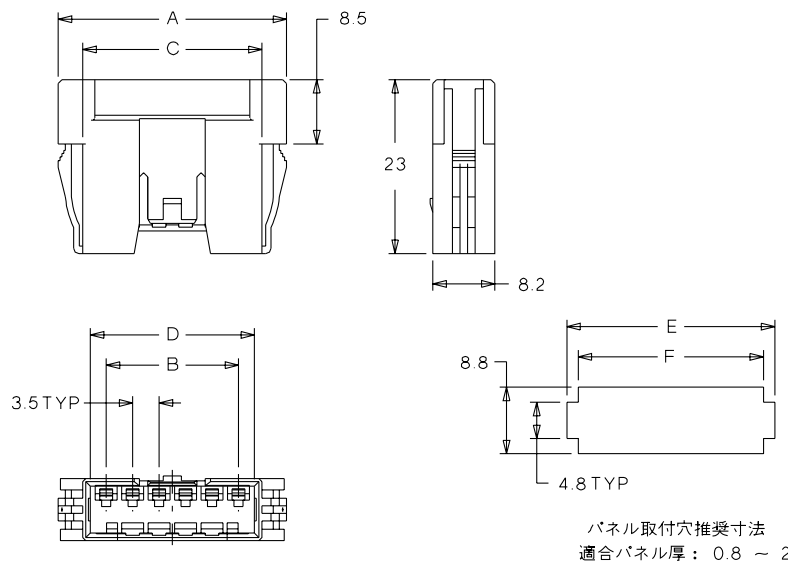
(通電による温度上昇分も含む)

51114



G

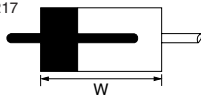
51114



嵌合図

51114・50419・51067・50217

W=25.0mm



注記：パネル取付用耳無タイプは本製品図面と若干異なります。詳しい資料をご希望のお客様は、弊社営業窓口または代理店までお問い合わせ下さい。

オーダー番号・寸法

極数	オーダー番号		寸法A	寸法B	寸法C	寸法D	寸法E	寸法F	標準梱包数
	パネル取付用耳付	パネル取付用耳無							
2	51114-0200	51114-0210	16.2	3.5	9.7	7.7	13.5	10.5	1000
3	51114-0300	51114-0310	19.7	7.0	13.2	11.2	17.0	14.0	1000
4	51114-0400	51114-0410	23.2	10.5	16.7	14.7	20.5	17.5	1000
5	51114-0500	51114-0510	26.7	14.0	20.2	18.2	24.0	21.0	1000
6	51114-0600	51114-0610	30.2	17.5	23.7	21.7	27.5	24.5	500
7	51114-0700	51114-0710	33.7	21.0	27.2	25.2	31.0	28.0	500
8	51114-0800	51114-0810	37.2	24.5	30.7	28.7	34.5	31.5	500
9	51114-0900	51114-0910	40.7	28.0	34.2	32.2	38.0	35.0	500
10	51114-1000	51114-1010	44.2	31.5	37.7	35.7	41.5	38.5	500

製品特徴・仕様

molex® 3.5mmピッチ
中継用
リセプタクルハウジング

特徴・概要

■極数：2極～10極

参考データ

ULファイルNo. : E29179
 CSAファイルNo. : LR19980
 適合ターミナル : 50217
 嵌合プラグ : 51114
 梱包形態 : ポリ袋

電気的性能

最大定格電圧 : 250V
 最大定格電流 : 6A
 接触抵抗 : 10mΩ以下
 耐電圧 : AC1500V/1分間
 絶縁抵抗 : 1000MΩ以上

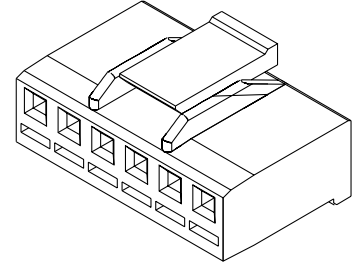
材質

PBT、UL94V-0

使用温度範囲

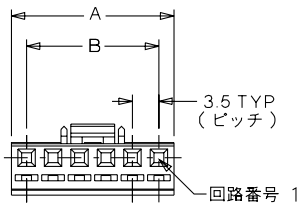
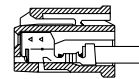
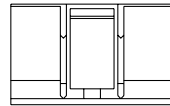
-40℃～+105℃
 (通電による温度上昇分も含む)

51067

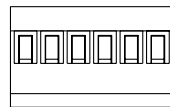
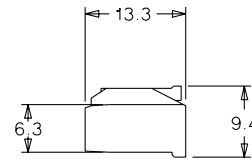


G

51067



ターミナル装着状態図



オーダー番号・寸法

極数	オーダー番号	寸法A	寸法B	標準梱包数
2	51067-0200	7.5	3.5	1000
3	51067-0300	11.0	7.0	1000
4	51067-0400	14.5	10.5	1000
5	51067-0500	18.0	14.0	1000
6	51067-0600	21.5	17.5	500

極数	オーダー番号	寸法A	寸法B	標準梱包数
7	51067-0700	25.0	21.0	500
8	51067-0800	28.5	24.5	500
9	51067-0900	32.0	28.0	500
10	51067-1000	35.5	31.5	500

製品特徴・仕様

特徴・概要

■芯線サイズ:

1560: AWG#18~#24

1854: AWG#22~#28

■被覆外径:

1560: ϕ 1.5~ ϕ 3.1mm

1854: ϕ 1.1~ ϕ 1.5mm

■ストリップ長さ: 2.6~3.4mm

電気的性能

最大定格電圧: 250V

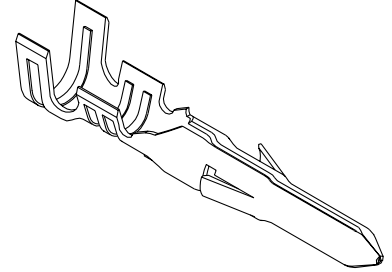
最大定格電流: 5A

材質

黄銅、銅下地錫メッキ

molex® 3.68mmピッチ 1625ミニチュア ターミナル

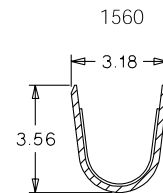
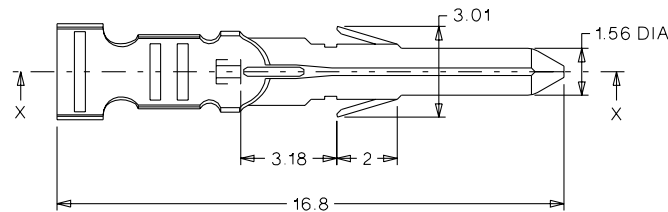
1560/1854



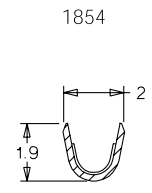
G

無鉛

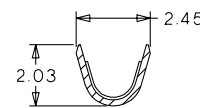
1560/1854



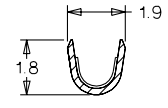
断面 Y-Y



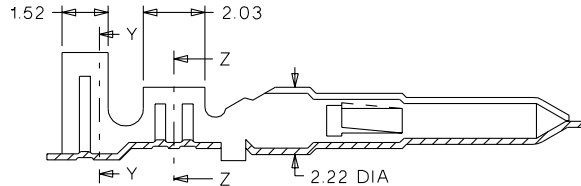
断面 Y-Y



断面 Z-Z



断面 Z-Z



断面 X-X

オーダー番号・適用圧着工具番号

オーダー番号	モデル番号	ターミナル形状	圧着機		手動圧着工具	引抜工具	挿入工具	標準梱包数
			本体	モジュラークリップダイ				
39-00-0278	1560T	連鎖状	57275-4000	11-26-0072 (JM5867A)				6000/1リール
39-00-0280	1854T							10000/1リール
39-00-0327	1560TL	バラ状			11-26-0007 (JHTR1719C)	11-26-7034 (J5800-002)	11-02-0001 (HT1807)	6000
39-00-0335	1854TL							11-26-0009 (JHTR2262A/ AWG#22~#26)

手動圧着工具の場合は適用電線の仕様が多少異なります。

製品特徴・仕様

molex® 3.68mmピッチ 1625ミニチュア ターミナル

特徴・概要

■芯線サイズ:

1561: AWG#18~#24

1855: AWG#22~#28

■被覆外径:

1561: $\phi 1.5 \sim \phi 3.1$ mm

1855: $\phi 1.1 \sim \phi 1.5$ mm

■ストリップ長さ: 2.6~3.4mm

電気的性能

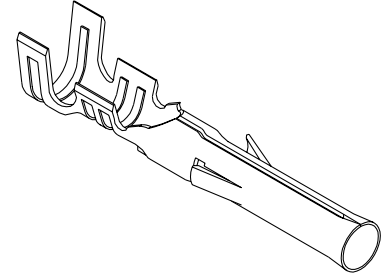
最大定格電圧: 250V

最大定格電流: 5A

材質

黄銅、銅下地錫メッキ

1561/1855



参考データ

適合ハウジング: 1625-NR

1625-NR1

1625-NR2

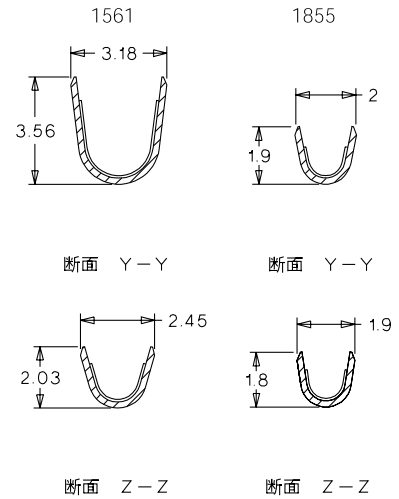
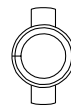
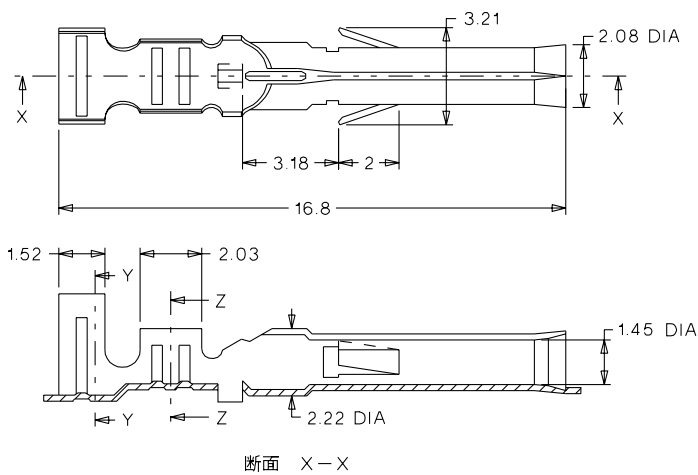
梱包形態: リール (連鎖状)

ポリ袋 (バラ状)

G

無鉛

1561/1855



オーダー番号・適用圧着工具番号

オーダー番号	モデル番号	ターミナル形状	圧着機		手動圧着工具	引抜工具	挿入工具	標準梱包数
			本体	モジュラークリンダイ				
39-00-0279	1561T	連鎖状	57275-4000	11-26-0072 (JM5867A)				6000/1リール
39-00-0338	1855T							10000/1リール
39-00-0331	1561TL	バラ状			11-26-0007 (JHTR1719C)	11-26-7034 (J5800-002)	11-02-0001 (HT1807)	6000
39-00-0339	1855TL							10000

手動圧着工具の場合は適用電線の仕様が多少異なります。

製品特徴・仕様

特徴・概要

■極数：1極～15極

参考データ

ULファイルNo.：E29179

CSAファイルNo.：LR19980

適合ターミナル：1560/1854

嵌合リセプタクル：1625-NR★

梱包形態：ポリ袋

電気的性能

最大定格電圧：250V

最大定格電流：5A

接触抵抗：10mΩ以下

耐電圧：AC1500V/1分間

絶縁抵抗：1000MΩ以上

材質

ナイロン66、UL94V-2

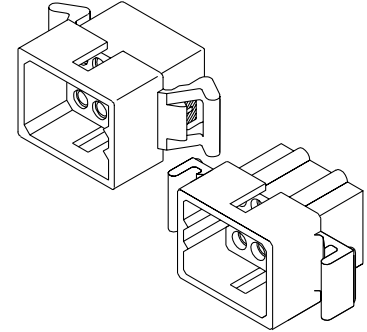
使用温度範囲

-40℃～+105℃

(通電による温度上昇分も含む)

molex® 3.68mmピッチ 1625ミニチュア プラグハウジング

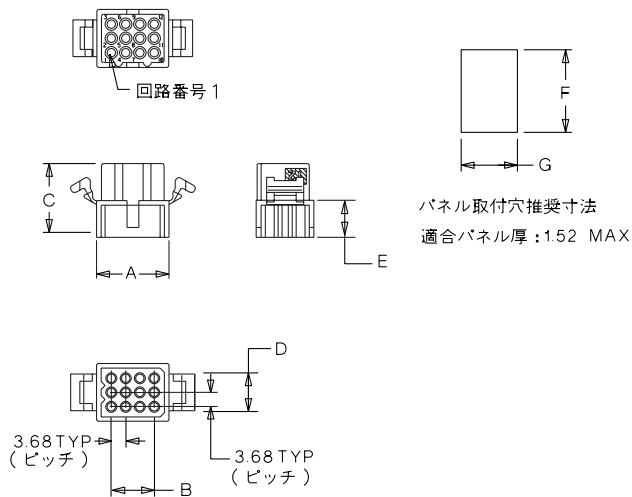
1625-NP★



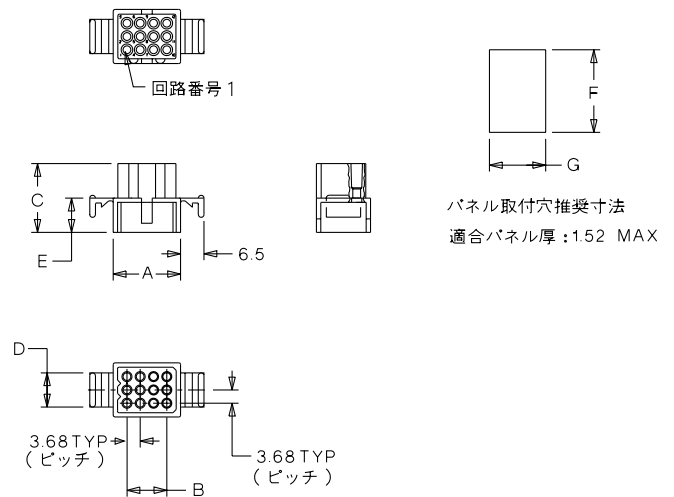
G

1625-NP★

[パネル取付耳形状1]



[パネル取付耳形状2]



注記：2極の場合は回路番号の位置が異なります。詳細は弊社製品図面を参照下さい。

オーダー番号・寸法

[パネル取付用耳形状1]

極数	パネル取付用耳付		パネル取付用耳無		寸法A	寸法B	寸法C	寸法D	寸法E	寸法F	寸法G	標準梱包数
	オーダー番号	モデル番号	オーダー番号	モデル番号								
1	—	—	03-06-2011	1625-1P	φ7.60	—	19.10	—	9.50	—	—	1000
2	03-06-2024	1625-2P2	03-06-2023	1625-2P1	11.20 (1625-2P2) 11.26 (1625-2P1)	3.68	19.84 (1625-2P2) 19.80 (1625-2P1)	4.75	9.53 (1625-2P2) 9.50 (1625-2P1)	8.08	15.47	1000
4	03-06-2041	1625-4P	03-06-2042	1625-4P1	18.65	11.04	19.10	4.80	9.50	7.93	21.97	1000
5	03-06-2054	1625-5P	03-06-2055	1625-5P1	22.60	14.72	19.10	4.80	9.50	8.08	26.52	1000
12	03-06-2121	1625-12P	03-06-2122	1625-12P1	18.70	11.04	19.10	9.50	9.50	15.60	22.94	200

[パネル取付用耳形状2]

極数	パネル取付用耳付		パネル取付用耳無		寸法A	寸法B	寸法C	寸法D	寸法E	寸法F	寸法G	標準梱包数
	オーダー番号	モデル番号	オーダー番号	モデル番号								
3	39-03-2032	1625-03P	39-03-2033	1625-03P1	14.94	7.36	19.1	4.80	9.50	19.15	8.08	1000
6	39-03-2066	1625-06P	39-03-2067	1625-06P1	11.20	3.68	19.1	9.50	9.50	15.42	15.62	500
9	39-03-3090	1625-09P	39-03-3091	1625-09P1	14.90	7.36	19.1	9.50	9.50	19.10	15.62	500
15	39-03-3154	1625-15P	39-03-3155	1625-15P1	22.30	14.72	19.1	9.50	9.50	26.47	15.60	200

製品特徴・仕様

molex® 3.68mmピッチ 1625ミニチュア リセプタクルハウジング

特徴・概要

■極数：1極～15極

参考データ

ULファイルNo.：E29179
CSAファイルNo.：LR19980
適合ターミナル：1561/1855
嵌合プラグ：1625-NP★
梱包形態：ポリ袋

電気的性能

最大定格電圧：250V
最大定格電流：5A
接触抵抗：10mΩ以下
耐電圧：AC1500V/1分間
絶縁抵抗：1000MΩ以上

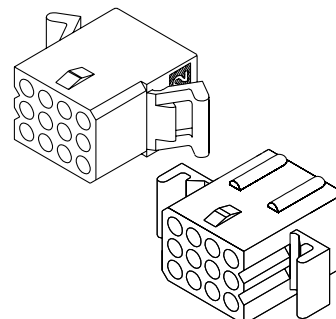
材質

ナイロン66、UL94V-2

使用温度範囲

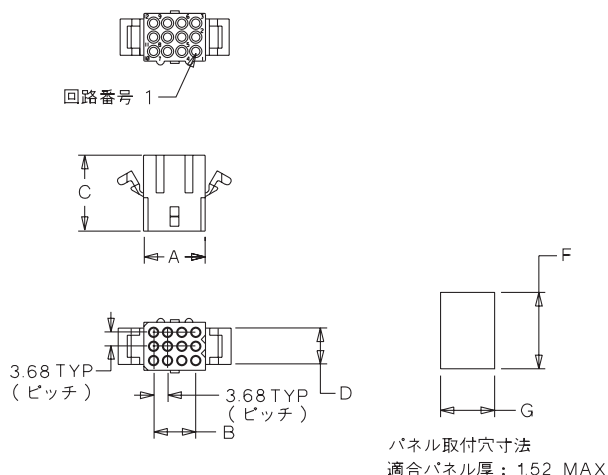
-40℃～+105℃
(通電による温度上昇分も含む)

1625-NR★

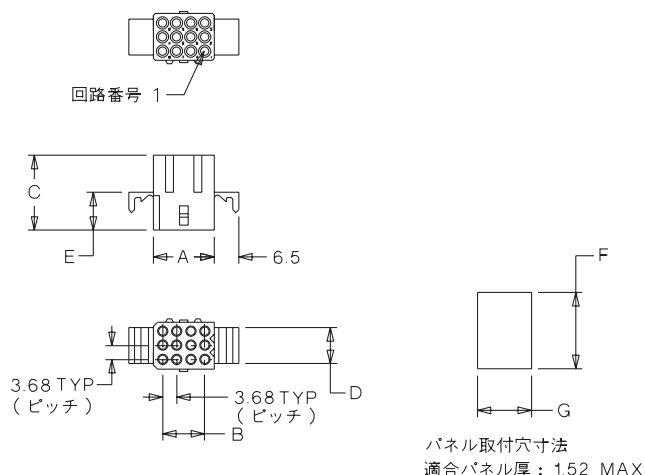


1625-NR★

[パネル取付耳形状1]



[パネル取付耳形状2]



注記：2極の場合は回路番号の位置が異なります。詳細は弊社製品図面を参照下さい。

オーダー番号・寸法

[パネル取付用耳形状1]

極数	パネル取付用耳付		パネル取付用耳無		寸法A	寸法B	寸法C	寸法D	寸法F	寸法G	標準梱包数
	オーダー番号	モデル番号	オーダー番号	モデル番号							
1	—	—	03-06-1011	1625-1R	φ4.88	—	19.80	—	—	—	1000
2	03-06-1022	1625-2R2	03-06-1023	1625-2R1	8.64	3.68	20.62	4.75	6.73	12.83	1000
4	03-06-1041	1625-4R	03-06-1042	1625-4R1	15.96	11.04	19.80	4.80	6.60	19.94	1000
5	03-06-1055	1625-5R	03-06-1056	1625-5R1	19.69	14.72	19.80	4.80	6.73	23.88	1000
12	03-06-1121	1625-12R	03-06-1122	1625-12R1	16.10	11.04	19.80	9.50	14.30	20.19	200

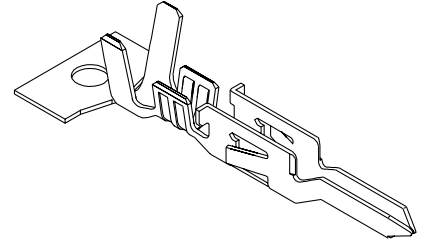
[パネル取付用耳形状2]

極数	パネル取付用耳付		パネル取付用耳無		寸法A	寸法B	寸法C	寸法D	寸法E	寸法F	寸法G	標準梱包数
	オーダー番号	モデル番号	オーダー番号	モデル番号								
3	39-03-2034	1625-03R	39-03-2035	1625-03R1	12.30	7.36	19.8	5.03	9.90	6.73	16.51	1000
6	39-03-2068	1625-06R	39-03-2069	1625-06R1	8.82	3.68	19.8	9.50	9.50	14.02	12.83	500
9	39-03-3092	1625-09R	39-03-3093	1625-09R1	12.44	7.36	19.8	9.50	10.04	16.51	14.02	500
15	39-03-3156	1625-15R	39-03-3157	1625-15R1	19.64	14.72	19.8	9.50	10.00	23.72	14.30	200

製品特徴・仕様

molex® 4.2mmピッチ ニューミニフィット ターミナル

5558



特徴・概要

- 芯線サイズ：AWG#16～#28
- 被覆外径：下表参照
- ストリップ長さ：下表参照

電気的性能

最大定格電圧：600V
最大定格電流：9A*

*材質、極数、芯線サイズにより異なります。詳細は製品仕様書を参照下さい。

参考データ

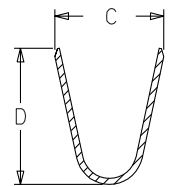
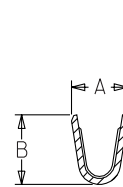
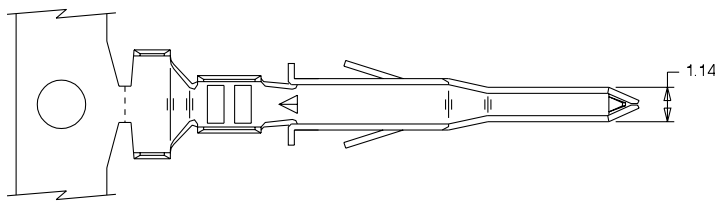
適合ハウジング：5559
52025
梱包形態：リール（連鎖状）
ポリ袋（バラ状）

材質

5558T★：黄銅、錫メッキ
5558PBT★：りん青銅、錫メッキ

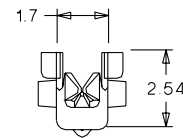
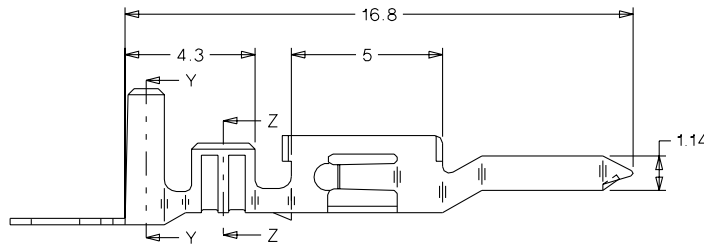
無鉛

5558



断面 Z-Z

断面 Y-Y



オーダー番号・適用圧着工具番号

オーダー番号	モデル番号	材質	ターミナル形状	圧着機		手動圧着工具	引抜工具	挿入工具	標準梱包数
				本体	モジュラークリップダイ				
39-00-0040	5558T	黄銅	連鎖状	57275-4000			57031-6000	—	4000/1リール
39-00-0061	5558PBT	りん青銅							
39-00-0048	5558T2	黄銅							
39-00-0067	5558PBT2	りん青銅							
39-00-0081	5558T3	黄銅							
39-00-0067	5558PBT2	りん青銅	バラ状						4000
39-00-0083	5558PBT3	りん青銅							
39-00-0041	5558TL	黄銅							
39-00-0062	5558PBTTL	りん青銅							
39-00-0049	5558T2L	黄銅							
39-00-0068	5558PBT2L	りん青銅							
39-00-0082	5558T3L	黄銅							
39-00-0084	5558PBT3L	りん青銅							

モデル番号	適用電線範囲			寸法A	寸法B	寸法C	寸法D
	AWG(#)	被覆外径(mm)	ストリップ長(mm)				
5558T	18-24	1.3-3.1	3.0-3.5	1.9	2.30	3.6	4.5
5558PBT							
5558T2	22-28	0.9-1.8	2.8-3.4	1.8	1.65	2.3	2.3
5558PBT2							
5558T3	16	3.1 MAX.	2.8-3.3	2.3	2.70	3.6	4.5
5558PBT3							
5558TL	18-24	1.3-3.1	3.0-3.5	1.9	2.30	3.6	4.5
5558PBTTL							
5558T2L	22-28	0.9-1.8	2.8-3.4	1.8	1.65	2.3	2.3
5558PBT2L							
5558T3L	16	3.1 MAX.	2.8-3.3	2.3	2.70	3.6	4.5
5558PBT3L							

*：歯形交換が必要になります。詳細は弊社営業窓口または代理店へお問い合わせ下さい。
手動圧着工具の場合は適用電線の仕様が多少異なります。

G

製品特徴・仕様

molex® 4.2mmピッチ ニューミニフィット ターミナル

特徴・概要

- 芯線サイズ：AWG#16~#28
- 被覆外径：下表参照
- ストリップ長さ：下表参照

電気的性能

- 最大定格電圧：600V
- 最大定格電流：9A*
- *材質、極数、芯線サイズにより異なります。詳細は製品仕様書を参照下さい。

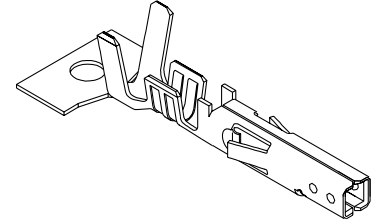
参考データ

- 適合ハウジング：5557
51010
- 梱包形態：リール（連鎖状）
ポリ袋（バラ状）

材質

- 5556T★：黄銅、錫メッキ
- 5556PBT★：りん青銅、錫メッキ

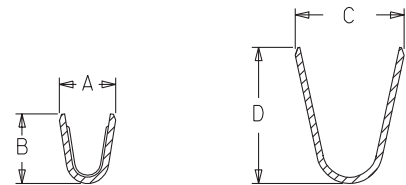
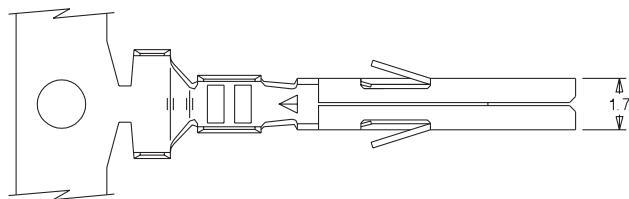
5556



G

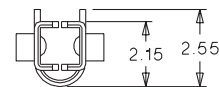
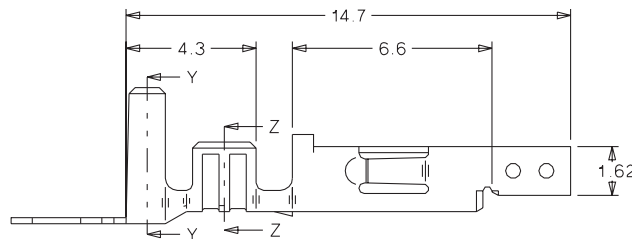
無鉛

5556



断面 Z-Z

断面 Y-Y



オーダー番号・適用圧着工具番号

オーダー番号	モデル番号	材質	ターミナル形状	圧着機		手動圧着工具	引抜工具	挿入工具	標準梱包数	
				本体	モジュラークリンタイプ					
39-00-0038	5556T	黄銅	連鎖状	57275-4000			57031-6000	—	4000/1リール	
39-00-0059	5556PBT	りん青銅							57022-3000	6000/1リール
39-00-0046	5556T2	黄銅							57038-3000	4000/1リール
39-00-0065	5556PBT2	りん青銅							57022-3000*	4000
39-00-0077	5556T3	黄銅								6000
39-00-0079	5556PBT3	りん青銅	バラ状				—	4000		
39-00-0039	5556TL	黄銅						57022-5500 (UL1007用) 57026-5000 (UL1007用) 57027-5000 (UL1015用)	4000	
39-00-0060	5556PBTL	りん青銅						57064-5000	6000	
39-00-0047	5556T2L	黄銅						57022-5300	4000	
39-00-0066	5556PBT2L	りん青銅								
39-00-0078	5556T3L	黄銅								
39-00-0080	5556PBT3L	りん青銅								

モデル番号	適用電線範囲			寸法A	寸法B	寸法C	寸法D
	AWG(#)	被覆外径(mm)	ストリップ長(mm)				
5556T	18-24	1.3-3.1	3.0-3.5	1.9	2.30	3.6	4.5
5556PBT							
5556T2	22-28	0.9-1.8	2.8-3.4	1.8	1.65	2.3	2.3
5556PBT2							
5556T3	16	3.1 MAX.	2.8-3.3	2.3	2.70	3.6	4.5
5556PBT3							
5556TL	18-24	1.3-3.1	3.0-3.5	1.9	2.30	3.6	4.5
5556PBTL							
5556T2L	22-28	0.9-1.8	2.8-3.4	1.8	1.65	2.3	2.3
5556PBT2L							
5556T3L	16	3.1 MAX.	2.8-3.3	2.3	2.70	3.6	4.5
5556PBT3L							

*：歯形交換が必要になります。詳細は弊社営業窓口または代理店へお問い合わせ下さい。
手動圧着工具の場合は適用電線の仕様が多少異なります。

製品特徴・仕様

特徴・概要

- 極数：2極～24極
- パネル取付用耳付

参考データ

ULファイルNo. : E29179
 CSAファイルNo. : LR19980
 適合ターミナル : 5558
 嵌合リセプタクル : 5557
 梱包形態 : ポリ袋

電気的性能

最大定格電圧 : 600V
 最大定格電流 : 9A
 接触抵抗 : 10mΩ以下
 耐電圧 : AC1500V/1分間
 絶縁抵抗 : 1000MΩ以上

材質

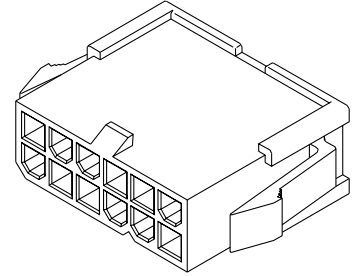
ナイロン66

使用温度範囲

-40℃～+105℃
 (通電による温度上昇分も含む)

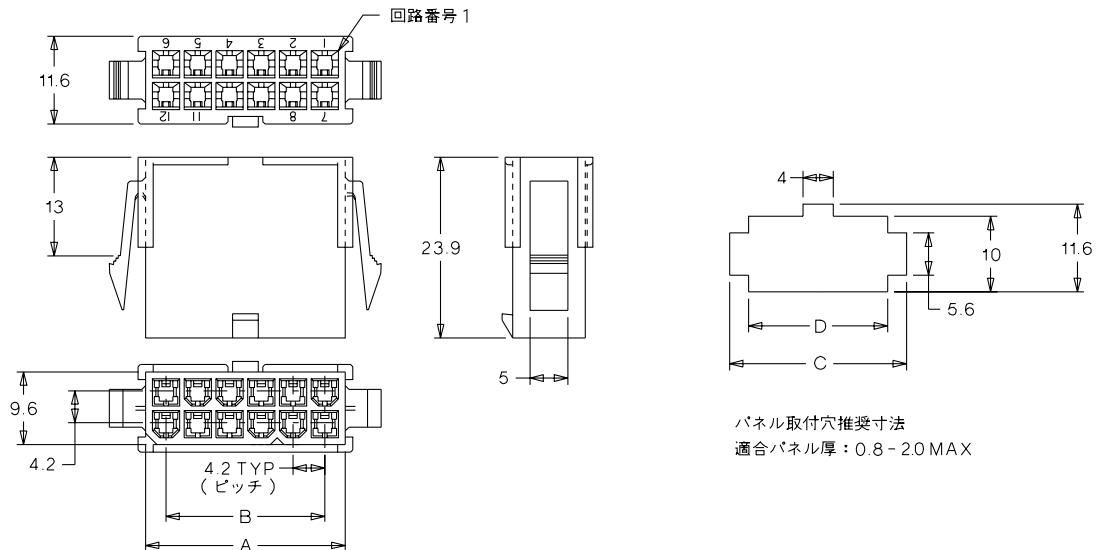
molex® 4.2mmピッチ ニューミニフィット プラグハウジング

5559



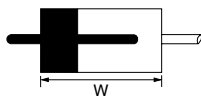
G

5559



嵌合図

5559・5558・5557・5556
 W=34.6mm



オーダー番号・寸法

極数	UL94V-2		UL94V-0		寸法A	寸法B	寸法C	寸法D	標準梱包数
	オーダー番号	モデル番号	オーダー番号	モデル番号					
2	39-01-2021	5559-02P	39-01-2026	5559-02P-210	5.4	—	10.8	5.8	1000
4	39-01-2041	5559-04P	39-01-2046	5559-04P-210	9.6	4.2	15.0	10.0	500
6	39-01-2061	5559-06P	39-01-2066	5559-06P-210	13.8	8.4	19.2	14.2	500
8	39-01-2081	5559-08P	39-01-2086	5559-08P-210	18.0	12.6	23.4	18.4	500
10	39-01-2101	5559-10P	39-01-2106	5559-10P-210	22.2	16.8	27.6	22.6	200
12	39-01-2121	5559-12P	39-01-2126	5559-12P-210	26.4	21.0	31.8	26.8	200
14	39-01-2141	5559-14P	39-01-2146	5559-14P-210	30.6	25.2	36.0	31.1	200
16	39-01-2161	5559-16P	39-01-2166	5559-16P-210	34.8	29.4	40.2	35.3	200
18	39-01-2181	5559-18P	—	—	39.0	33.6	44.4	39.5	1000
20	39-01-2201	5559-20P	—	—	43.2	37.8	48.6	43.7	1000
22	39-01-2221	5559-22P	—	—	47.4	42.0	52.8	47.9	750
24	39-01-2241	5559-24P	—	—	51.6	46.2	57.0	52.1	800

製品特徴・仕様

molex® 4.2mmピッチ ニューミニフィット リセプタクルハウジング

特徴・概要

■極数：2極～24極

参考データ

ULファイルNo.：E29179

CSAファイルNo.：LR19980

適合ターミナル：5556

嵌合プラグ：5559

梱包形態：ポリ袋

電気的性能

最大定格電圧：600V

最大定格電流：9A

接触抵抗：10mΩ以下

耐電圧：AC1500V/1分間

絶縁抵抗：1000MΩ以上

材質

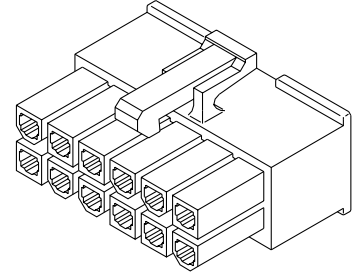
ナイロン66

使用温度範囲

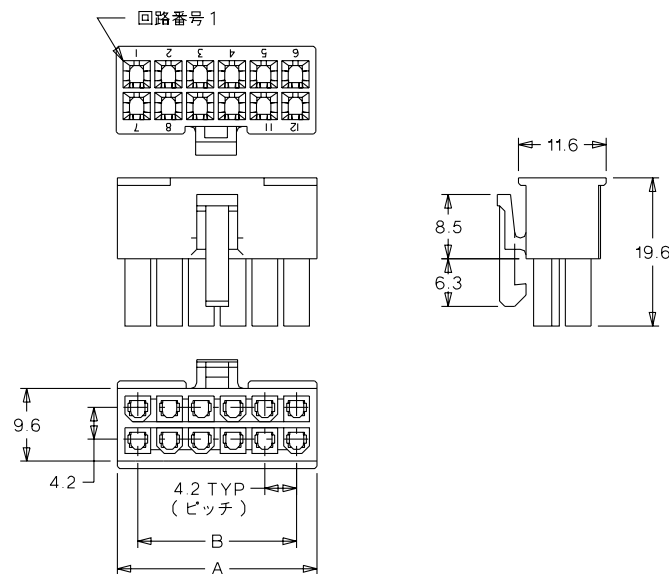
-40℃～+105℃

(通電による温度上昇分も含む)

5557



5557



オーダー番号・寸法

極数	UL94V-2		UL94V-0		寸法A	寸法B	標準梱包数
	オーダー番号	モデル番号	オーダー番号	モデル番号			
2	39-01-2020	5557-02R	39-01-2025	5557-02R-210	5.4	—	1000
4	39-01-2040	5557-04R	39-01-2045	5557-04R-210	9.6	4.2	500
6	39-01-2060	5557-06R	39-01-2065	5557-06R-210	13.8	8.4	500
8	39-01-2080	5557-08R	39-01-2085	5557-08R-210	18.0	12.6	500
10	39-01-2100	5557-10R	39-01-2105	5557-10R-210	22.2	16.8	200
12	39-01-2120	5557-12R	39-01-2125	5557-12R-210	26.4	21.0	200
14	39-01-2140	5557-14R	39-01-2145	5557-14R-210	30.6	25.2	200
16	39-01-2160	5557-16R	39-01-2165	5557-16R-210	34.8	29.4	200
18	39-01-2180	5557-18R	39-01-2185	5557-18R-210	39.0	33.6	200
20	39-01-2200	5557-20R	39-01-2205	5557-20R-210	43.2	37.8	200
22	39-01-2220	5557-22R	39-01-2225	5557-22R-210	47.4	42.0	200
24	39-01-2240	5557-24R	39-01-2245	5557-24R-210	51.6	46.2	200

製品特徴・仕様

特徴・概要

■極数：4、8極

参考データ

ULファイルNo.：E29179
 CSAファイルNo.：LR19980
 適合ターミナル：5558
 嵌合リセプタクル：51010
 梱包形態：トレー

電気的性能

最大定格電圧：250V
 最大定格電流：6A
 接触抵抗：20mΩ以下
 耐電圧：AC1500V/1分間
 絶縁抵抗：1000MΩ以上

材質

ハウジング：PBTP(ガラス入り・黒色)、
 UL94V-0
 プッシュ：黄銅、ニッケルメッキ

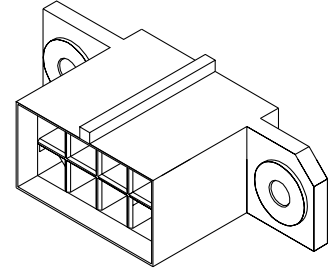
使用温度範囲

-40℃～+105℃
 (通電による温度上昇分も含む)



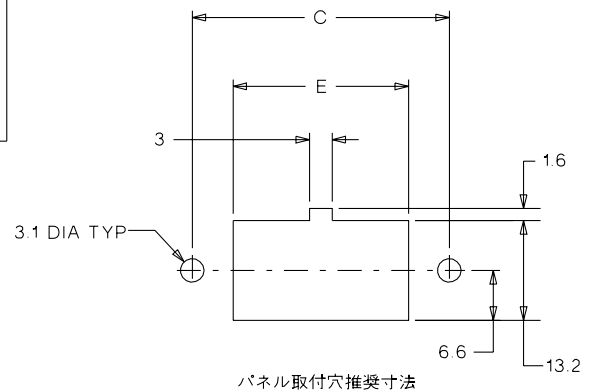
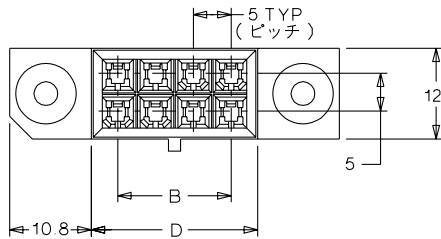
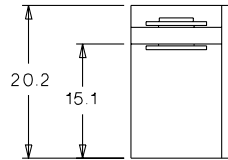
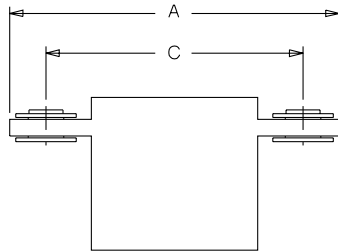
5.0mmピッチ フローティングフィット プラグハウジング

52025



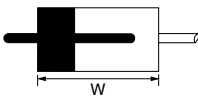
無鉛

52025



嵌合図

52025・5558・51010・5556
 W=29.2mm



注記：パネル外-外寸法 18.6 (パネルを嵌合側のプッシュ面に取付けの時)

オーダー番号・寸法

極数	オーダー番号	寸法A	寸法B	寸法C	寸法D	寸法E	標準梱包数
4	52025-0411	33.6	5.0	24.0	12.0	13.2	800
8	52025-0811	43.6	15.0	34.0	22.0	23.2	500

G

製品特徴・仕様

molex® 5.0mmピッチ フローティングフィット リセプタクルハウジング

特徴・概要

■極数：4, 8極

参考データ

ULファイルNo. : E29179

CSAファイルNo. : LR19980

適合ターミナル : 5556

嵌合プラグ : 52025

梱包形態 : ポリ袋

電気的性能

最大定格電圧 : 250V

最大定格電流 : 6A

接触抵抗 : 20mΩ以下

耐電圧 : AC1500V/1分間

絶縁抵抗 : 1000MΩ以上

材質

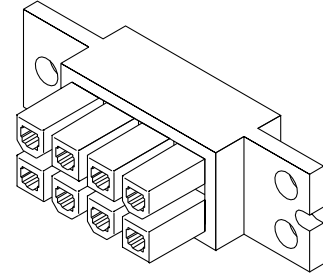
PBTP(ガラス入り・黒色)、UL94V-0

使用温度範囲

-40°C~+105°C

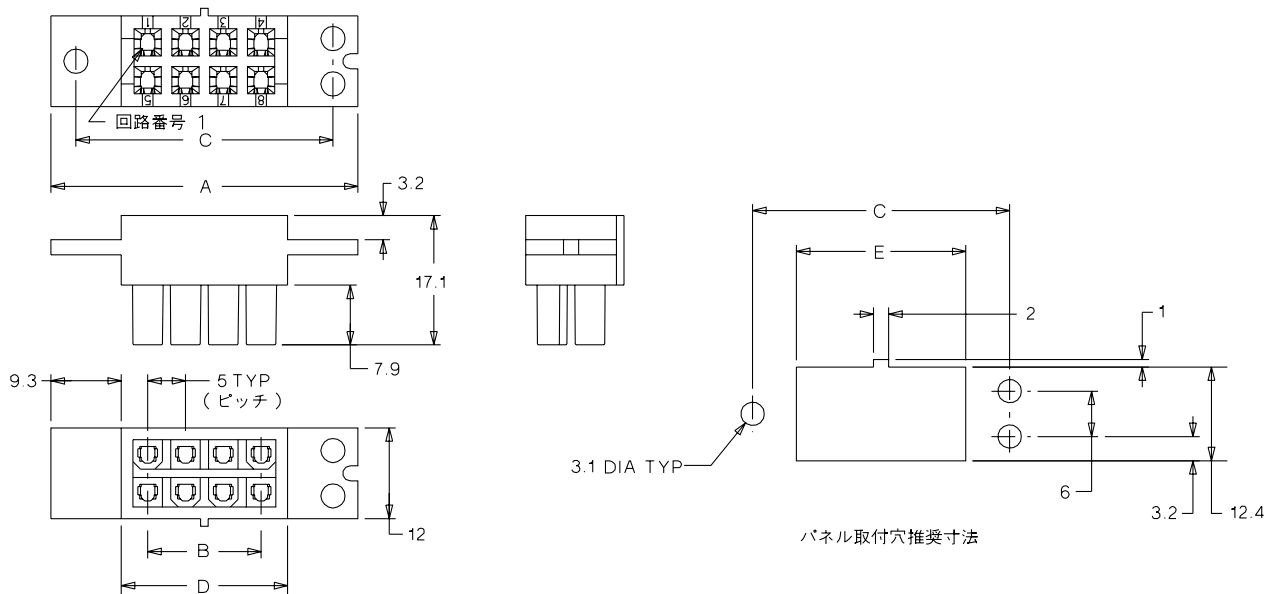
(通電による温度上昇分も含む)

51010



無鉛

51010



注記：パネル外-外寸法 18.6 (パネルを嵌合側のフランジ面に取付けの時)

オーダー番号・寸法

極数	オーダー番号	寸法A	寸法B	寸法C	寸法D	寸法E	標準梱包数
4	51010-0411	30.6	5.0	24.0	12.0	12.4	500
8	51010-0811	40.6	15.0	34.0	22.0	22.4	500

製品特徴・仕様

特徴・概要

■芯線サイズ:

1190 : AWG#14~#20
1380 : AWG#18~#24
1434 : AWG#24~#28

■被覆外径:

1190 : ϕ 1.6~ ϕ 4.1mm
1380 : ϕ 1.5~ ϕ 3.1mm
1434 : ϕ 0.8~ ϕ 1.5mm

■ストリップ長さ: 3.7~4.2mm

参考データ

適合ハウジング : 3191-NP★

梱包形態 : リール (連鎖状)
ポリ袋 (バラ状)

電気的性能

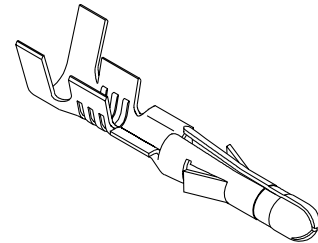
最大定格電圧 : 600V
最大定格電流 : 1190 : 12A
1380 : 8A
1434 : 3A

材質

1190T/1380T/1434T :
黄銅、銅下地錫メッキ
1190G/1380G/1434G :
黄銅、ニッケル下地金メッキ

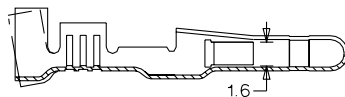
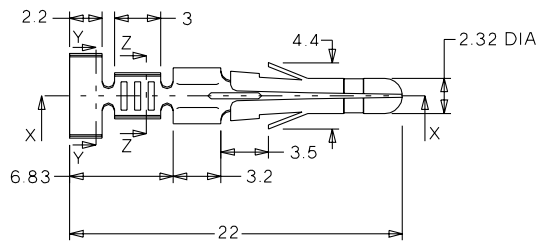
molex® 6.7mmピッチ 3191シリーズ ターミナル

1190/1380/1434

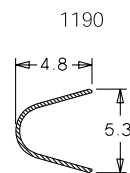


無鉛

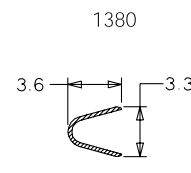
1190/1380/1434



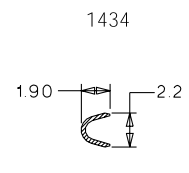
断面 X-X



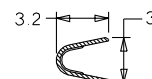
断面 Y-Y



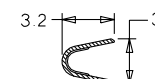
断面 Y-Y



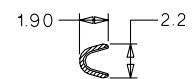
断面 Y-Y



断面 Z-Z



断面 Z-Z



断面 Z-Z

オーダー番号・適用圧着工具番号

オーダー番号	モデル番号	ターミナル形状	圧着機		手動圧着工具	引抜工具	挿入工具	標準梱包数
			本体	モジュラークリンブダイ				
39-00-0296	1190T	連鎖状	57275-4000	11-26-0069 (JM5866A)		11-26-0029 (J5800-003)	11-02-0003 (HT1353)	6000/1リール
39-00-0300	1190G							8000/1リール
39-00-0283	1380T							10000/1リール
39-00-0305	1380G							6000
39-00-0323	1434T							8000
39-00-0325	1434G	バラ状			11-26-0006 (JHTR1031C)			6000
39-00-0297	1190TL							8000
39-00-0301	1190GL							10000
39-00-0302	1380TL							
39-00-0306	1380GL							
39-00-0324	1434TL				11-26-0008 (JHTR2262)			6000
39-00-0326	1434GL							8000

手動圧着工具の場合は適用電線の仕様が多少異なります。

G

製品特徴・仕様

molex® 6.7mmピッチ 3191シリーズ ターミナル

特徴・概要

■芯線サイズ:

1189: AWG#14~#20
1381: AWG#18~#24
1433: AWG#24~#28

■被覆外径:

1189: ϕ 1.6~ ϕ 4.1mm
1381: ϕ 1.5~ ϕ 3.1mm
1433: ϕ 0.8~ ϕ 1.5mm

■ストリップ長さ: 3.7~4.2mm

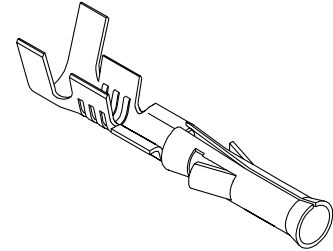
電気的性能

最大定格電圧: 600V
最大定格電流: 1189: 12A
1381: 8A
1433: 3A

材質

1189AT/1381AT/1433AT:
黄銅、銅下地**錫メッキ**
1189AGL/1381AG/1433AG:
黄銅、ニッケル下地**金メッキ**

1189/1381/1433



参考データ

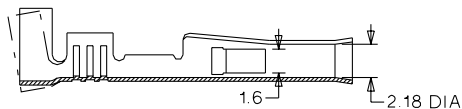
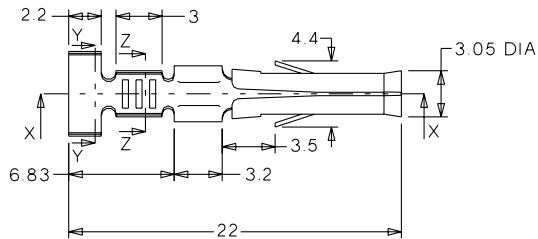
適合ハウジング: 3191-NR1

梱包形態: リール (連鎖状)
ポリ袋 (バラ状)

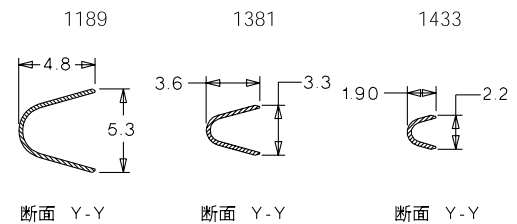
G

無鉛

1189/1381/1433



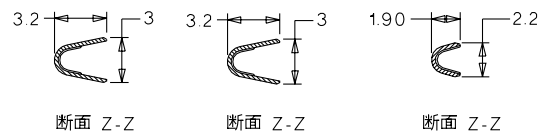
断面 X-X



断面 Y-Y

断面 Y-Y

断面 Y-Y



断面 Z-Z

断面 Z-Z

断面 Z-Z

オーダー番号・適用圧着工具番号

オーダー番号	モデル番号	ターミナル形状	圧着機		手動圧着工具	引抜工具	挿入工具	標準梱包数
			本体	モジュラークリンタイプ				
39-00-0281	1189AT	連鎖状	57275-4000	11-26-0069 (JM5866A)		11-26-0029 (J5800-003)	11-02-0003 (HT1353)	6000/1リール
39-00-0284	1381AT							8000/1リール
39-00-0312	1381AG							10000/1リール
39-00-0317	1433AT							6000
39-00-0289	1189ATL	バラ状			11-26-0006 (JHTR1031C)			8000
39-00-0295	1189AGL							10000
39-00-0308	1381ATL							
39-00-0314	1381AGL							
39-00-0318	1433ATL							
39-00-0322	1433AGL							

手動圧着工具の場合は適用電線の仕様が多少異なります。

製品特徴・仕様

特徴・概要

- 極数：1極～15極
- パネル取付用耳付：3191-NP
- パネル取付用耳無：3191-NP1

参考データ

ULファイルNo.：E29179
 CSAファイルNo.：LR19980
 適合ターミナル：1190
 1380
 1434
 嵌合リセプタクル：3191-NR1
 梱包形態：ポリ袋

電気的性能

最大定格電圧：600V
 最大定格電流：12A
 接触抵抗：10mΩ以下
 耐電圧：AC1500V/1分間
 絶縁抵抗：1000MΩ以上

材質

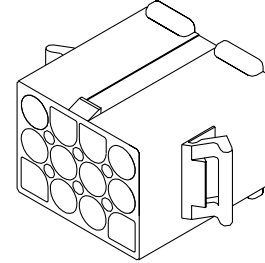
ナイロン66、UL94V-2

使用温度範囲

-40℃～+105℃
 (通電による温度上昇分も含む)

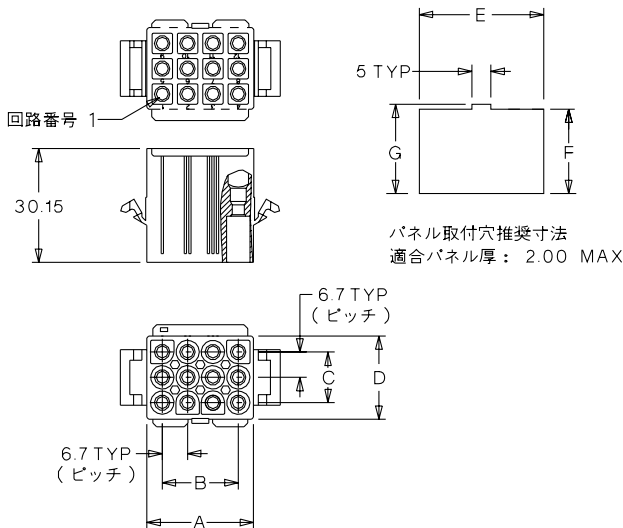
molex® 6.7mmピッチ 3191シリーズ プラグハウジング

3191-NP★

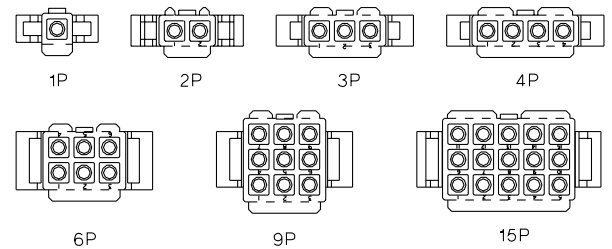


G

3191-NP★



極数別レイアウト図



嵌合図

3191-NP★・1190/1380/1434
 3191-NR1・1189/1381/1433
 W=47.85mm



オーダー番号・寸法

極数	パネル取付用耳付		パネル取付用耳無		寸法A	寸法B	寸法C	寸法D	寸法E	寸法F	寸法G	標準梱包数
	オーダー番号	モデル番号	オーダー番号	モデル番号								
1	39-03-6010	3191-01P	39-03-6012	3191-01P1	8.15	—	—	8.15	12.3	8.7	10.0	1000
2	39-03-6020	3191-02P	39-03-6022	3191-02P1	14.85	6.7	—	8.15	20.3	8.7	10.0	1000
3	39-03-6030	3191-03P	39-03-6032	3191-03P1	21.55	13.4	—	8.15	25.9	8.7	10.0	500
4	39-03-6040	3191-04P	39-03-6042	3191-04P1	28.20	20.1	—	8.15	32.2	8.7	10.0	500
6	39-03-6060	3191-06P	39-03-6062	3191-06P1	21.55	13.4	6.7	15.35	26.6	15.7	17.3	200
9	39-03-6090	3191-09P	39-03-6092	3191-09P1	21.55	13.4	13.4	22.05	26.6	22.4	23.9	200
12	39-03-6120	3191-12P	39-03-6122	3191-12P1	28.25	20.1	13.4	22.05	33.0	22.4	23.9	200
15	39-03-6150	3191-15P	39-03-6152	3191-15P1	34.95	26.8	13.4	22.05	39.4	22.4	23.9	100

製品特徴・仕様

molex® 6.7mmピッチ 3191シリーズ リセプタクルハウジング

特徴・概要

■極数：1極～15極

参考データ

ULファイルNo.：E29179

CSAファイルNo.：LR19980

適合ターミナル：1189

1381

1433

嵌合プラグ：3191-NP★

梱包形態：ポリ袋

電気的性能

最大定格電圧：600V

最大定格電流：12A

接触抵抗：10mΩ以下

耐電圧：AC1500V/1分間

絶縁抵抗：1000MΩ以上

材質

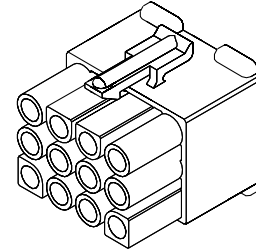
ナイロン66、UL94V-2

使用温度範囲

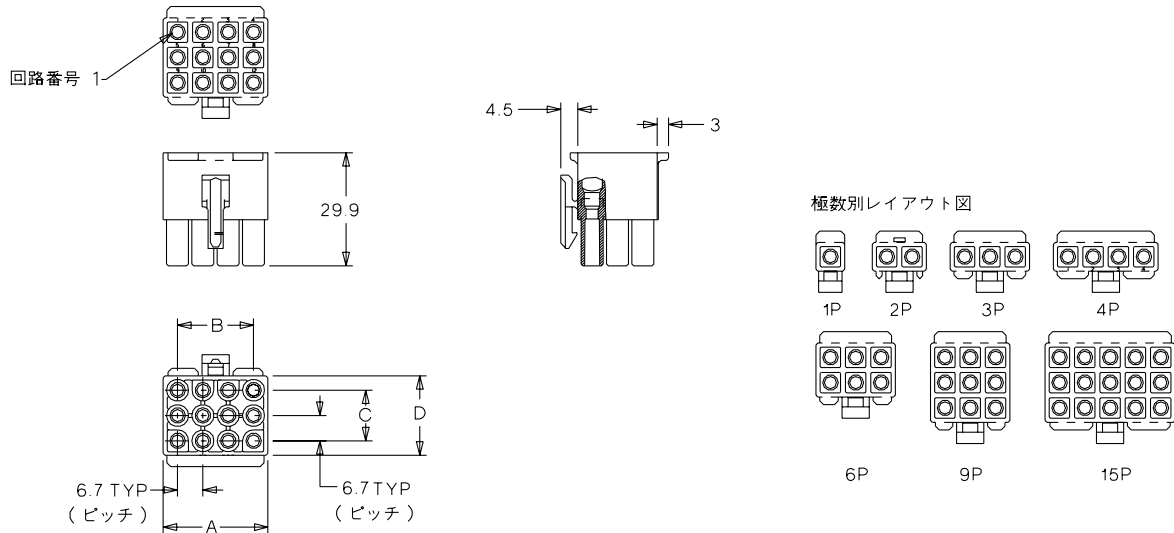
-40℃～+105℃

(通電による温度上昇分も含む)

3191-NR1



3191-NR1



オーダー番号・寸法

極数	オーダー番号	モデル番号	寸法A	寸法B	寸法C	寸法D	標準梱包数
1	39-03-6014	3191-01R1	7.6	—	—	7.6	1000
2	39-03-6024	3191-02R1	14.3	6.7	—	7.6	1000
3	39-03-6034	3191-03R1	21.0	13.4	—	7.6	500
4	39-03-6044	3191-04R1	27.7	20.1	—	7.6	500
6	39-03-6064	3191-06R1	21.0	13.4	6.7	14.3	200
9	39-03-6094	3191-09R1	21.0	13.4	13.4	21.0	200
12	39-03-6124	3191-12R1	27.7	20.1	13.4	21.0	200
15	39-03-6154	3191-15R1	34.4	26.8	13.4	21.0	100