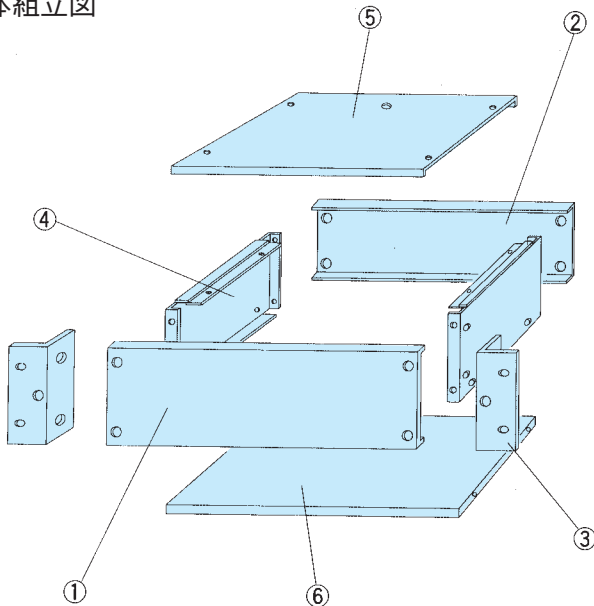


# RUS SERIES

## RUS型EIAラックケース



### 立体組立図



### 特徴

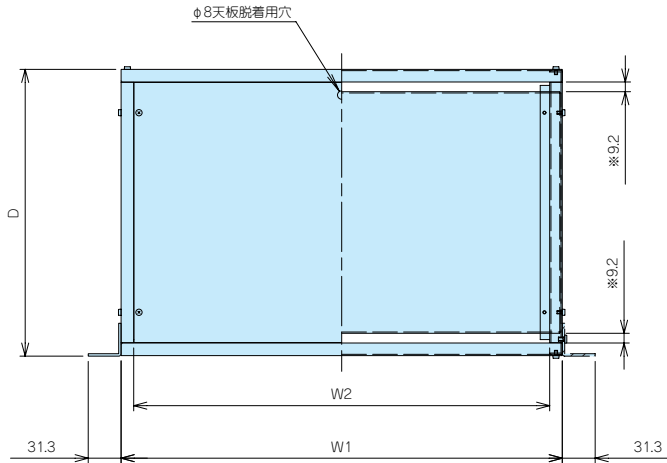
- 機能本位のラックケースです。
- 構造が単純で、ラックに収納した状態でもフロントパネルを取りはずすことができます。
- パネルとマウントブラケットはベージュと黒の2色があります。
- シャーシを裏返すことにより使用可能な有効高が広がります。

### 構成内容

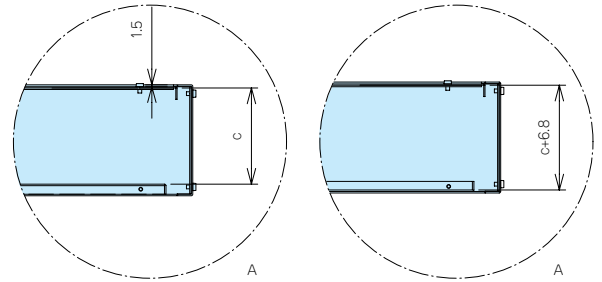
照番	名称	個数	材質	色・表面処理
1	パネル	1	SPCC t1.2	ベージュ・黒塗装
2	リヤーパネル	1	SPCC t1.2	三価クロームメイトメッキ
3	マウントブラケット	2	SPCC t2.3	ベージュ・黒塗装
4	側板	2	SPCC t1.2	三価クロームメイトメッキ
5	天板	1	SPCC t1.0	三価クロームメイトメッキ
6	シャーシ	1	SPCC t1.2	三価クロームメイトメッキ

RUS SERIES

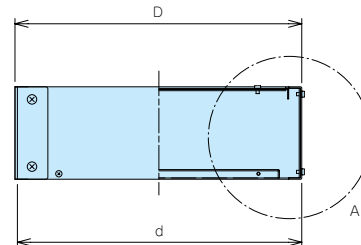
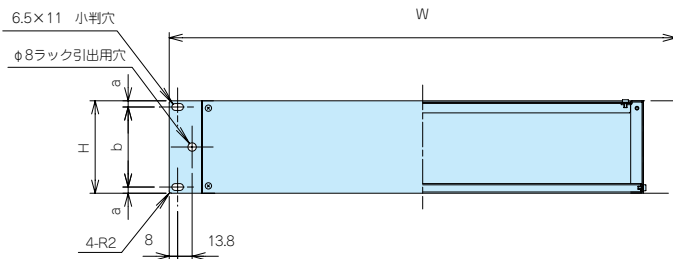
RUS外観寸法図



※底板前後に隙間が開いています。



シャーシを裏返した使用例



付属ビス：色仕様A

M4×6バインドニッケル 4本

M3×5バインドニッケル 17本

色仕様B

M4×6バインド三価黒クローメイト 4本

M3×5バインド三価黒クローメイト 17本

色仕様

仕様	パネル	マウントブラケット
Aタイプ	ベージュ	ベージュ
Bタイプ	黒	黒

機種内容 標準価格価-45P

●RUSシリーズ注文の際は必ず末尾□にA・Bの仕様をつけて下さい。

型番	W	H	D	W <sub>1</sub>	W <sub>2</sub>	a	b	c	d	取付穴(片側)	自重(kg)
RUS 44 -270 □	482.6	44	273	420	396	6.1	31.8	31	270.6	2	2.5
RUS 44M-270 A	482.6	44	273	420	396	22	-	31	270.6	1	2.5
RUS 88 -270 □	482.6	88	273	420	396	5.9	76.2	75	270.6	2	3.3
RUS 88M-270 A	482.6	88	273	420	396	21.8	44.4	75	270.6	2	3.3
RUS 133 -270 □	482.6	132.5	273	420	396	37.7	57.1	119.5	270.6	2	4.1
RUS 177 -270 □	482.6	177	273	420	396	37.7	101.6	164	270.6	2	4.9