

SFリレー スリムタイプ ソケット/DIN端子台

品 種

箱入数：内箱10個、外箱100個

タイプ	極数	型番	ご注文品番	希望小売価格(税抜)
プリント板ソケット	4極用	SFS4-PS	AG1S844	355円
	6極用	SFS6-PS	AG1S864	390円
DIN端子台 (フィンガープロテクトタイプ)	4極用	SFS4-SFD	AG1S847	1,180円
	6極用	SFS6-SFD	AG1S867	1,350円

定 格

性能概要

項目	性能概要
耐電圧(初期)	各端子間AC2,500V/分(検知電流：10mA)
絶縁抵抗(初期)	1,000MΩ以上(DC500V 絶縁抵抗計にて耐電圧の項と同じ箇所を測定)
最大連続通電電流	6A(70~85℃では0.1A/℃で低減してください)

寸法図

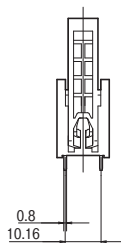
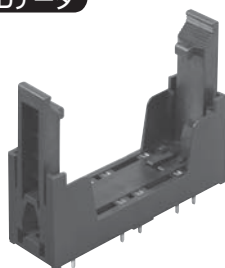
単位：mm

CADデータ マークの商品は制御機器Webサイト(<http://industrial.panasonic.com/ac/>)よりCADデータのダウンロードができます。

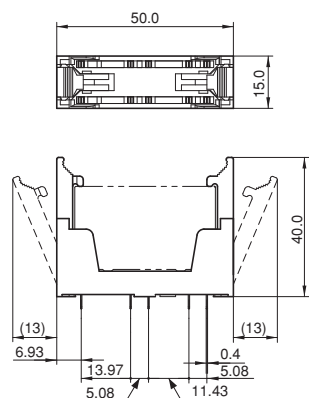
プリント板ソケット(4極用)

(AG1S844)

CADデータ

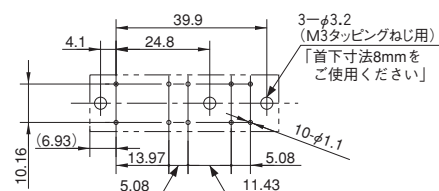


外形寸法図



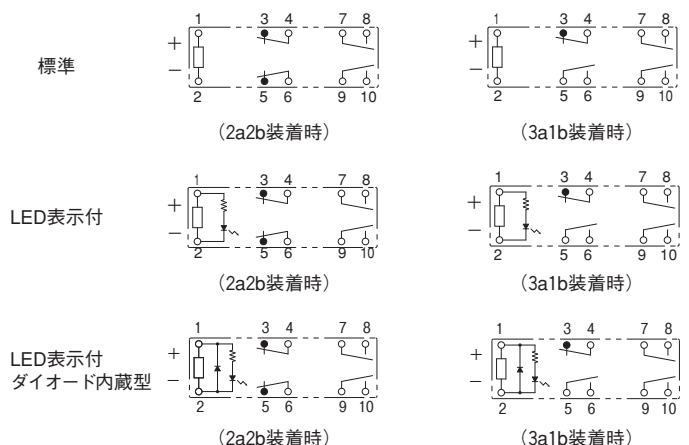
寸法公差±0.3

プリント板加工図(BOTTOM VIEW)



加工寸法公差±0.1

内部結線図(BOTTOM VIEW)

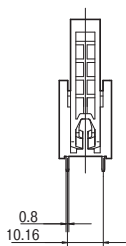
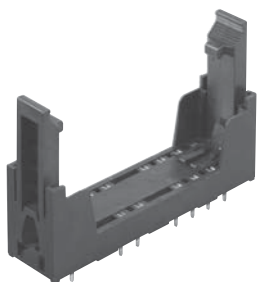


SFリレー スリムタイプ ソケット/DIN端子台

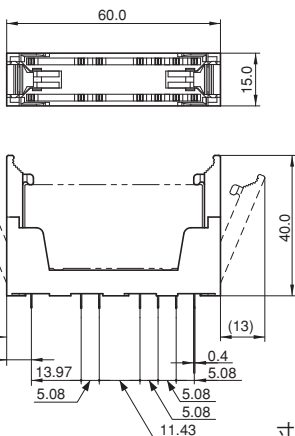
■ プリント板ソケット(6極用)

(AG1S864)

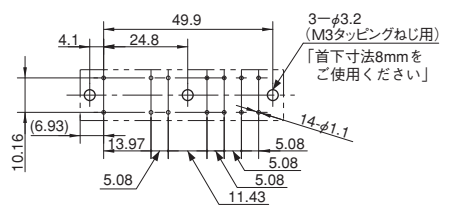
CADデータ



外形寸法図



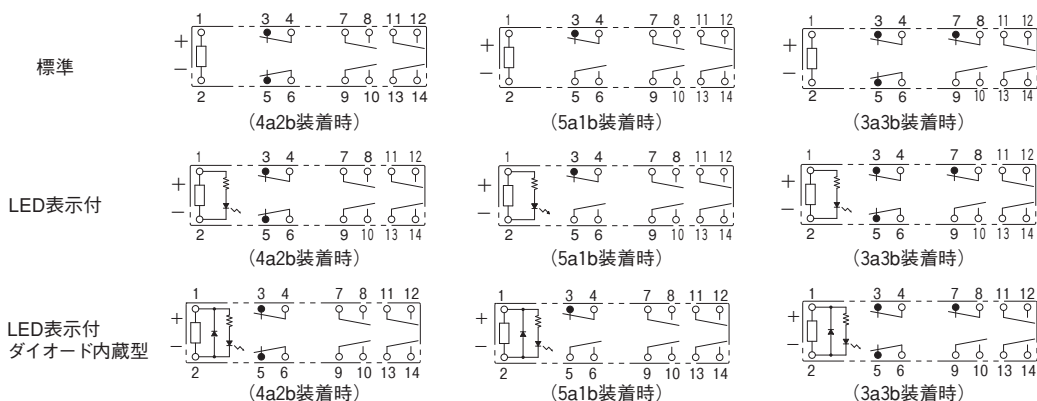
プリント板加工図(BOTTOM VIEW)



加工寸法公差±0.1

寸法公差±0.3

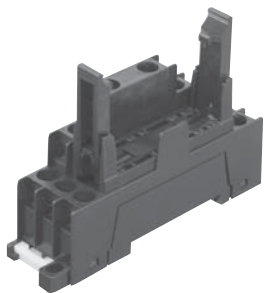
内部結線図(BOTTOM VIEW)



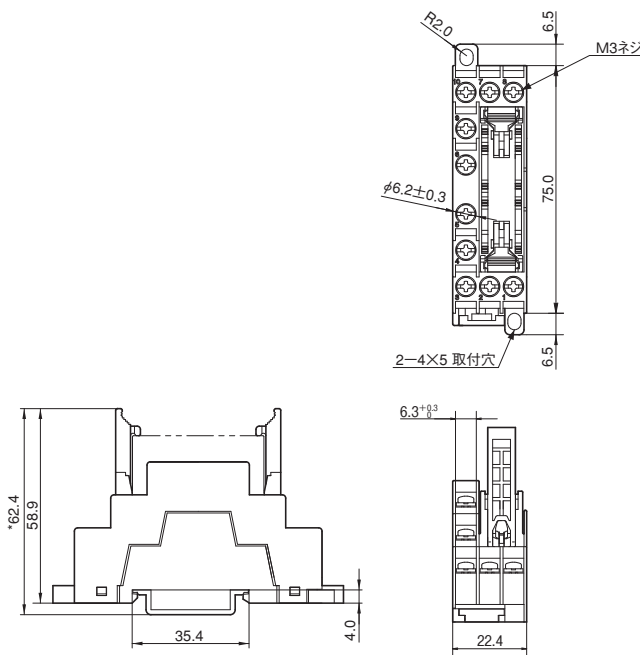
■ DIN端子台フィンガープロテクトタイプ(4極用)

(AG1S847)

CADデータ



外形寸法図

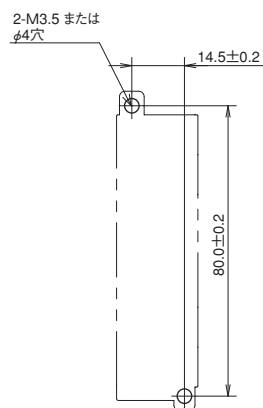


寸法公差±0.5

※参考値(DINレールATA48011使用時)

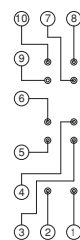
注) DIN端子台(AG1S847)には丸型端子をご使用できません。
丸型端子をご使用の場合は弊社営業所までお問い合わせください。

取付穴加工図



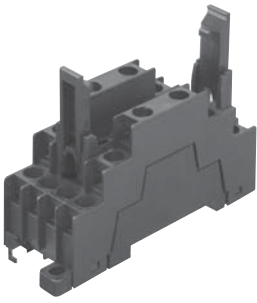
加工寸法公差±0.1

内部結線図(TOP VIEW)

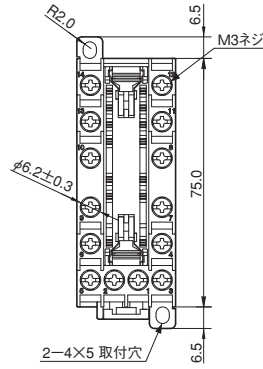


■ DIN端子台フィンガープロテクトタイプ(6極用)
(AG1S867)

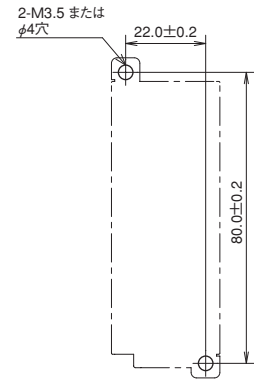
CADデータ



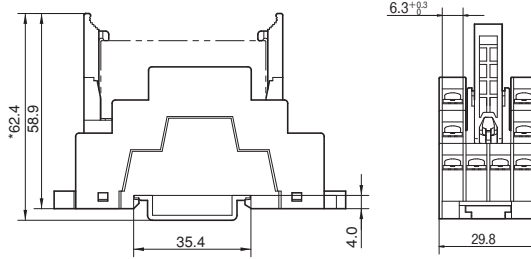
外形寸法図



取付穴加工図

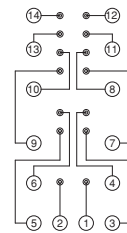


加工寸法公差±0.1



寸法公差±0.5

内部結線図(TOP VIEW)



※参考値(DINレールATA48011使用時)

注) DIN端子台(AG1S867)には丸型端子はご使用できません。
丸型端子をご使用の場合は弊社営業所までお問い合わせください。