

形B3J

タクタイルスイッチ(ヒンジタイプ)

人間工学を追求した ヒンジ形タクタイルスイッチ

フックタイプ・ヒンジ機構により歯切れの良い
スナップ感触。

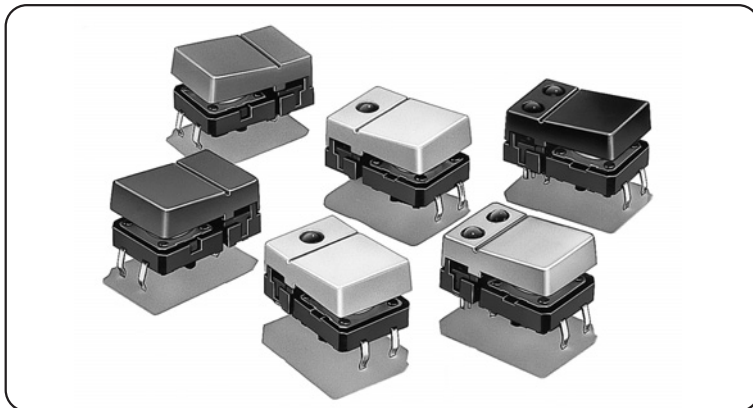
無灯式はもちろん、LEDを装着した

1灯式と2灯式もラインアップ。

ヒンジ・ボタンは豊富なカラーバリエーション。

(標準5色)

RoHS適合 (詳細は、前-12ページをご覧ください。)



種類

(印の機種は標準在庫機種です。無印(受注生産機種)の納期についてはお取引先会社にお問い合わせください。)

LED方式 ヒンジ・ ボタンの色	無	1灯タイプ			2灯タイプ(L・R)		
		赤	黄	緑	赤・黄	赤・緑	黄・緑
ライトグレー	形B3J-1000	形B3J-2000	形B3J-3000	形B3J-4000	形B3J-5000	形B3J-6000	形B3J-7000
黒	形B3J-1100	形B3J-2100	形B3J-3100	形B3J-4100	形B3J-5100	形B3J-6100	形B3J-7100
オレンジ	形B3J-1200	形B3J-2200	形B3J-3200	形B3J-4200	形B3J-5200	形B3J-6200	形B3J-7200
黄	形B3J-1300	形B3J-2300	形B3J-3300	形B3J-4300	形B3J-5300	形B3J-6300	形B3J-7300
青	形B3J-1400	形B3J-2400	形B3J-3400	形B3J-4400	形B3J-5400	形B3J-6400	形B3J-7400

注. 最小梱包単位は、300個/箱となります。発注は、最小梱包単位の整数倍をお願いします。

定格/性能

電気定格	DC5~24V 1~50mA 抵抗負荷
使用周囲温度	-25~+70 (ただし、氷結しないこと)
使用周囲湿度	35~85%RH
接点構成	1α(常時開路接点)
接触抵抗	100m 以下(初期値) (DC5V 1mA通電)
絶縁抵抗	100M 以上(DC250Vメガにて)
耐電圧	AC500V 50/60Hz 1min
バウンシング	5ms以下
振動	誤動作 10~55Hz 複振幅1.5mm
衝撃	耐久 最大1,000m/s ²
	誤動作 最大100m/s ²
耐久性	300万回以上
質量	約1.5~1.7g

内蔵LEDランプ性能

項目		発光色	赤	黄	緑
順電圧	V _F 標準値(V)		2.0	2.0	2.1
順電流	I _F 標準値(mA)		20	20	20
許容損失	P 絶対最大値(mW)		84	84	84
逆電圧	V _R 絶対最大値(V)		5	5	5

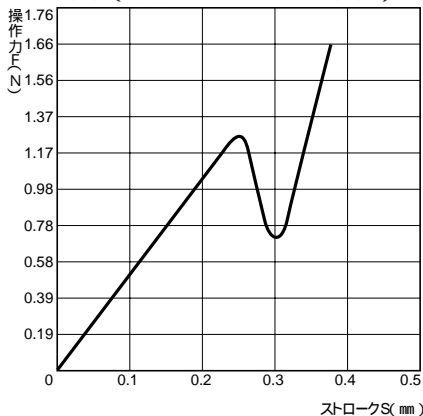
注. 内蔵LEDランプには制限抵抗は内蔵していませんので、必ず上記の範囲内で外部に制限抵抗を接続してください。

動作特性

動作に必要な力	OF	1.27±0.49N
もどりの力	RF	最小0.29N
動作までの動き	PT	0.3 ^{+0.2} _{-0.1} mm

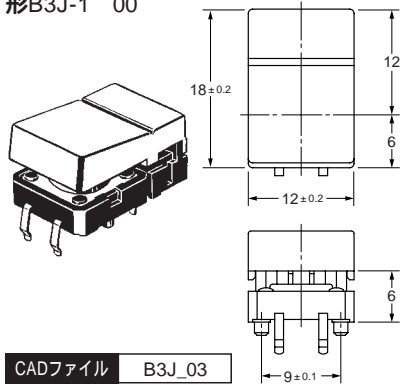
参考データ(代表例)

F-S特性(操作力・ストローク特性)



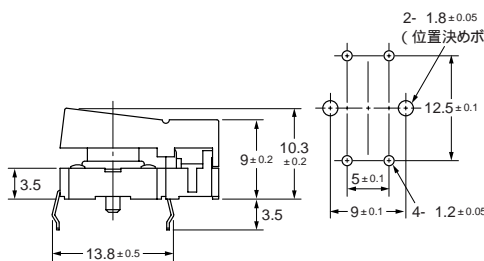
外形寸法 (単位: mm)

LEDなし
形B3J-1 00

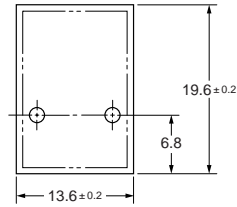


CADファイル B3J_03

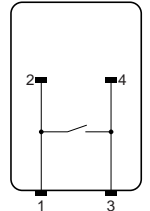
プリント基板穴加工寸法例
(TOP VIEW)



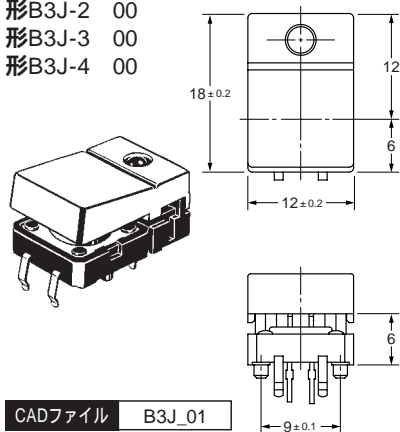
パネルカット推奨寸法



端子配置/内部接続図
(TOP VIEW)

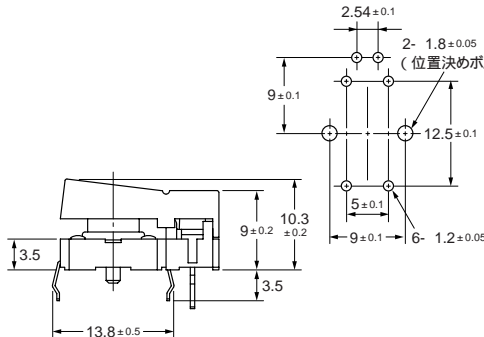


LED1灯タイプ
形B3J-2 00
形B3J-3 00
形B3J-4 00

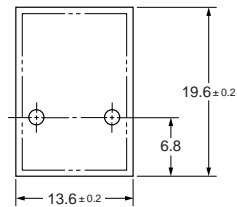


CADファイル B3J_01

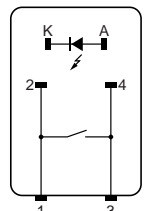
プリント基板穴加工寸法例
(TOP VIEW)



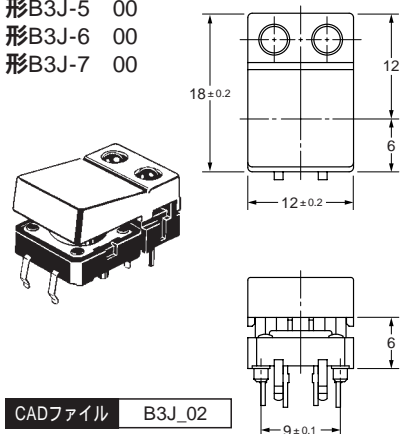
パネルカット推奨寸法



端子配置/内部接続図
(TOP VIEW)

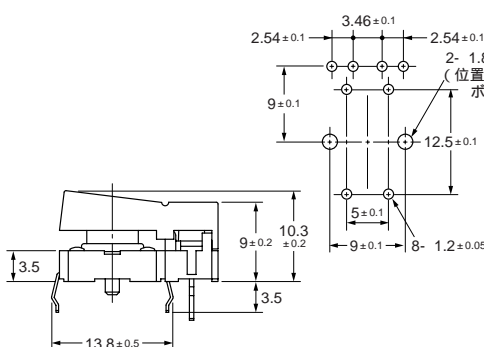


LED2灯タイプ
形B3J-5 00
形B3J-6 00
形B3J-7 00

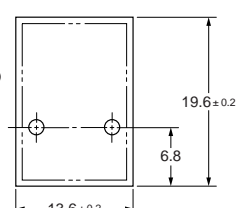


CADファイル B3J_02

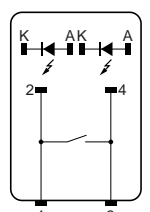
プリント基板穴加工寸法例
(TOP VIEW)



パネルカット推奨寸法



端子配置/内部接続図
(TOP VIEW)



注. 上記、各機種の外形寸法図中、指定のない部分の寸法公差は±0.4mmです。

正しくお使いください

必ず「共通の注意事項(A-137~A-139ページ)」を合わせてご覧の上、正しくお使いください。