

通信機用セラミックフィルタ (セラフィル®) / セラミックディスクリミネータ



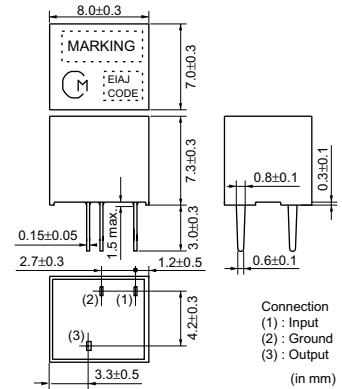
セラフィル® プラスチックケースタイプ 群遅延フラット型 CFULA_Yシリーズ

セラミックフィルタCFULA_Yシリーズは、4枚のセラミック共振子を梯子形に接続した樹脂ケースタイプの高選択度形セラミックフィルタです。

群遅延特性を改良してありますので、デジタル通信用、セルラー電話用フィルタとしておすすめします。

■ 特長

1. 高選択度です。
2. 種々の帯域幅のものが揃っており自由にお選びいただけます。
3. 通過帯域内において、良好な群遅延特性が得られます。
4. プリント基板への配置が自由にできます。
5. 動作温度範囲： -20~+80°C
保存温度範囲： -40~+85°C



品番	中心周波数(f ₀) (kHz)	6dB帯域幅 (kHz)	減衰帯域幅 (kHz)	保証減衰量 (dB)	挿入損失 (dB)	群遅延リップル偏差 (μs)	入出力インピーダンス (Ω)
CFULA455KB4Y-B0	455 ±1.5kHz	f _n ± 15.0 以上	f _n ± 35.0 以下 [40dB内]	25 以上 [f _n ± 100kHz内]	5.0 以下 [最小点]	15.0 以下 [f _n ± 10kHz内]	1500
CFULA455KC4Y-B0	455 ±1.5kHz	f _n ± 12.5 以上	f _n ± 30.0 以下 [40dB内]	25 以上 [f _n ± 100kHz内]	6.0 以下 [最小点]	15.0 以下 [f _n ± 8kHz内]	1500
CFULA455KD1Y-B0	455 ±1.0kHz	f _n ± 10.0 以上	f _n ± 25.0 以下 [40dB内]	23 以上 [f _n ± 100kHz内]	7.0 以下 [最小点]	20.0 以下 [f _n ± 7kHz内]	1500
CFULA455KE1Y-B0	455 ±1.0kHz	f _n ± 7.5 以上	f _n ± 20.0 以下 [40dB内]	23 以上 [f _n ± 100kHz内]	8.0 以下 [最小点]	20.0 以下 [f _n ± 5kHz内]	1500
CFULA455KF1Y-B0	455 ±1.0kHz	f _n ± 6.0 以上	f _n ± 17.5 以下 [40dB内]	23 以上 [f _n ± 100kHz内]	9.0 以下 [最小点]	20.0 以下 [f _n ± 4kHz内]	2000
CFULA455KG1Y-B0	455 ±1.0kHz	f _n ± 4.5 以上	f _n ± 15.0 以下 [40dB内]	23 以上 [f _n ± 100kHz内]	10.0 以下 [最小点]	20.0 以下 [f _n ± 3kHz内]	2000

中心周波数 (f₀) は6dB帯域幅の中心を示します。

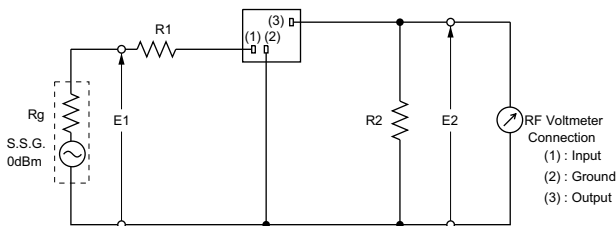
f_nは公称中心周波数 (455kHz) を示します。

安全設計のためセラフィル®の出力はD.C. カットコンデンサを介してIFアンプに接続し、直接セラフィル®のアース出力間にD.C.印加することはさけてください。

発注にあたっては包装情報に記載の最小受注単位数の整数倍をお願いいたします。

13

■ 測定回路



R_g+R₁=R₂=Input/Output Impedance