

AV機器用セラフィル® (フィルタ/トラップ/ディスクリミネータ)



3

セラフィル® 10.7MHz 標準リードタイプ

SFELF10M7シリーズは圧電セラミック基板のエネルギー閉じ込め厚み振動モードを利用したモノリシック形のセラミックフィルタです。

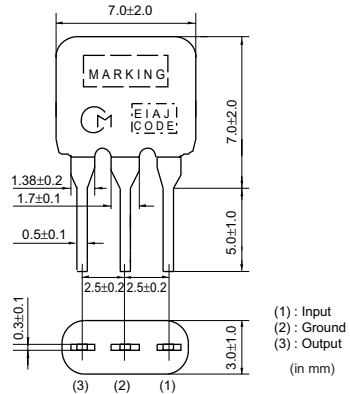
環境保護の一環として、内部はんだおよび端子めっきに鉛を一切含んでおりません。

■特長

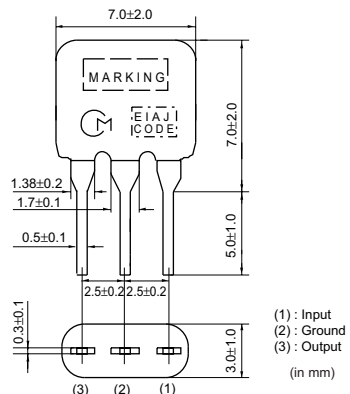
1. 小型で機械的強度に優れています。
2. 低損失、高選択度で波形対称性が良好です。
3. 広帯域から狭帯域まで用途に応じて各種の帯域幅のものをシリーズでそろえています。
4. パラツキが少なく特性が安定しています。
5. 中心周波数の温度変化は-20~+80°Cの範囲で実力が±30ppm/°C以下と安定しています。
6. 信頼性が高く安心して使用できます。



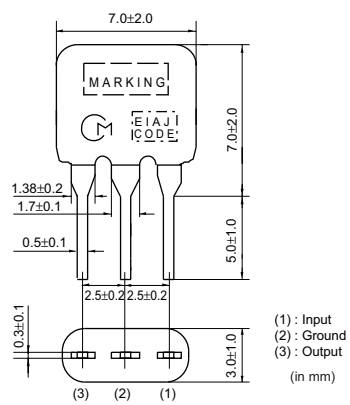
SFELF10M7HA00-B0



SFELF10M7GA00-B0



SFELF10M7FA00-B0



品番	中心周波数 (f ₀) (MHz)	3dB 帯域幅 (kHz)	減衰帯域幅 (kHz)	挿入損失 (dB)	スプリアス減衰量(1) (dB)	入出力インピーダンス (Ω)	スプリアス減衰量(2)
SFELF10M7HA00-B0	10.700 ±30kHz	180 ±40kHz	520 以下	7.0 以下	40 以上	330	-
SFELF10M7GA00-B0	10.700 ±30kHz	230 ±50kHz	570 以下	4.0 ±2.0dB	40 以上	330	-
SFELF10M7FA00-B0	10.700 ±30kHz	280 ±50kHz	650 以下	4.0 ±2.0dB	30 以上	330	-

減衰帯域幅規定範囲：[20dB内] スプリアス減衰量規定範囲：[9MHz~12MHz内]

挿入損失規定範囲：最小損失点にて

中心周波数(f₀)は3dB帯域幅の中心を示します。

安全設計のためセラフィル®の出力はD.C.カットコンデンサを介してIFアンプに接続し、直接セラフィル®のアース出力間にD.C.印加することはさけてください。

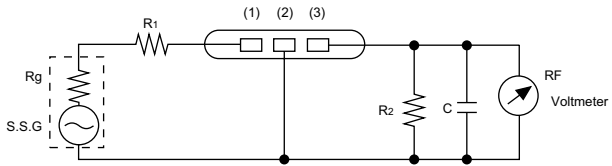
発注にあたっては包装情報に記載の最小受注単位数の整数倍をお願いいたします。



■標準中心周波数ランクコード

CODE	30kHz Step	25kHz Step	Color Code
D	10.64MHz±30kHz	10.650MHz±25kHz	Black
B	10.67MHz±30kHz	10.675MHz±25kHz	Blue
A	10.70MHz±30kHz	10.700MHz±25kHz	Red
C	10.73MHz±30kHz	10.725MHz±25kHz	Orange
E	10.76MHz±30kHz	10.750MHz±25kHz	White
Z	Combination A, B, C, D, E		
M	Combination A, B, C		

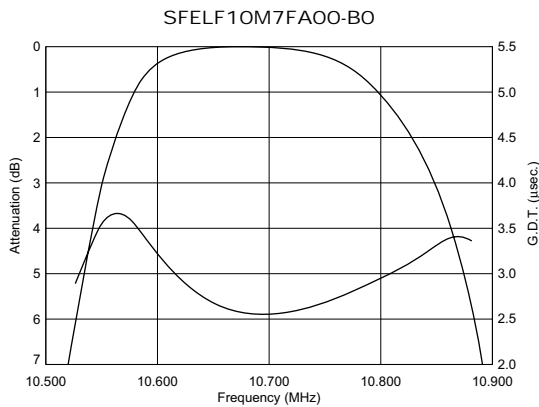
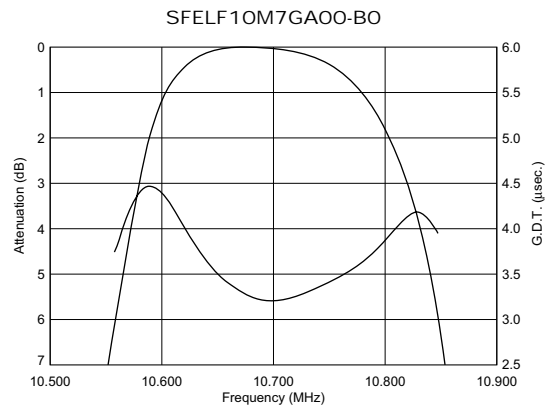
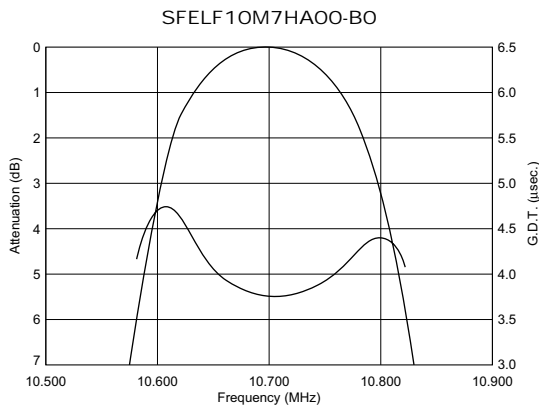
■測定回路



$R_g + R_1 = R_2$ = Input and Output Impedance
 $C = 10\text{pF}$ (Including stray capacitance and input capacitance of RF voltmeter.)

(1) : Input
 (2) : Ground
 (3) : Output

■周波数特性



■周波数特性 (スプリアス)

