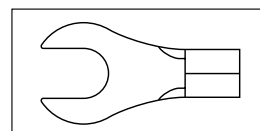


品番	各部の寸法 mm						電線適合範囲			適用工具		包装個数								
	d2	B	L	F	E	D	d	単線mm	撚線mm ²	AWG	手動工具									
											本体		ヘッド							
0.3Y-2 HS ○	2.2	5.2	12.0	4.9	4.5	2.2	1.0	—	0.2~0.5 0.3~0.5 UL・CSA 指定	24-20 22-20 UL・CSA 指定	NH 60		1,000 (100×10)							
0.3Y-3 HS ○	3.2																			
0.3Y-3.5N HS ○	3.7																			
0.3Y-4N HS ○	4.3																			
0.3Y-5 HS ○	5.3																			
1.25Y-2.5 ○	2.7	4.7	11.7	5.1	4.5	3.4	1.7	0.57 ∟ 1.44	0.25 ∟ 1.65	22-16	NH 1 NH 61		1,000 (100×10)							
1.25Y-3K HS ○	3.2	5.6	15.0	5.8																
1.25Y-3S HS ○		5.7	11.9	4.8																
1.25Y-3 HS ○		5.8	15.0	5.8																
1.25Y-3N HS ○		5.8	16.0	6.6																
1.25Y-3.5K HS ○	3.7	5.6	15.0	5.8																
1.25Y-3.5 HS ○		5.8	16.0	6.8																
1.25Y-3L HS ○		6.2	16.0	6.8																
1.25Y-4N HS ○		6.4	16.4	6.6																
1.25Y-4S HS ○	4.3	7.0	16.4	7.6																
1.25Y-4M HS ○		8.1	16.4	7.5																
1.25Y-4L ○		9.6	17.5	8.3																
1.25Y-5 HS ○	5.3	9.6	17.5	8.3																
1.25Y-6 HS ○	6.4	11.0	20.0	8.6																
2Y-3 HS ○	3.2	5.9	15.8	6.6							4.5	4.2		2.3	1.14 ∟ 1.82	1.04 ∟ 2.63	16-14	NH 1 NH 9 NH 61		1,000 (100×10)
2Y-3.5S HS ○	3.7	5.8			6.6															
2Y-3.5 HS ○		6.4			7.6															
2Y-3.5L HS ○					6.6															
2Y-4N HS ○		4.3			7.0	16.0	7.0													
2Y-4S HS ○	8.0		16.0	7.1																
2Y-4 HS ○	10.0		17.1	8.7																
2Y-4M ○	5.3	8.0	16.0	7.1																
2Y-5 HS ○		10.0	17.1	8.7																
2Y-5M ○		18.0	8.5																	
2Y-5L ○	6.4	12.0	20.0	8.6																
2Y-6 ○		14.0	22.0	11.5																
2Y-8 ○	8.4	14.0	22.0	11.5																
3.5Y-4 HS ○	4.3	8.0	18.0	7.2	6.0	5.0	3.0	1.82 ∟ 2.4	2.63 ∟ 4.6	12			NH 1 NH 9					1,000 (100×10)		
3.5Y-5 HS ○	5.3	9.5	20.0	8.3																
3.5Y-6 HS ○	6.4	12.0	22.0	9.8																
5.5Y-4S HS ○	4.3	8.4	18.2	7.2	6.5	5.6	3.4	1.82 ∟ 2.89	2.63 ∟ 6.64	12-10	NH 1 NH 9		1,000 (100×10)							
5.5Y-4 HS ○		9.0																		
5.5Y-5 HS ○		5.3									12.5	25.2		12.0						
5.5Y-6 HS ○	6.4	12.5	25.2	12.0																
8Y-5 ○	5.3	12.0	24.0	8.6	8.4	7.1	4.5	2.89 ∟ 3.65	6.64 ∟ 10.52	8	NH 1 NH 9		100							
8Y-6 ○	6.4																			
14Y-6	6.4	16.0	31.7	14.5	10.0	9.0	5.8	—	10.52 ∟ 16.78	6	NH 9 NOM 60		100							
14Y-8	8.4		31.2																	

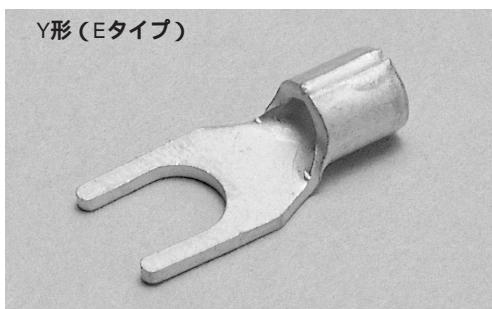
注1) ○: UL・CSA登録品 HS: HS(ハイ・ソリッド)端子

2) UL・CSA登録品 電線被覆ムキ寸法 についてはP12をご覧ください。

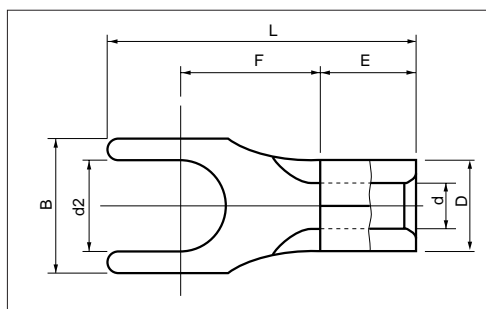
3) 先開形1.25Y-3S/14Y-6/14Y-8の接触部形状は右図の丸形となります。



A



Y形 (Eタイプ)



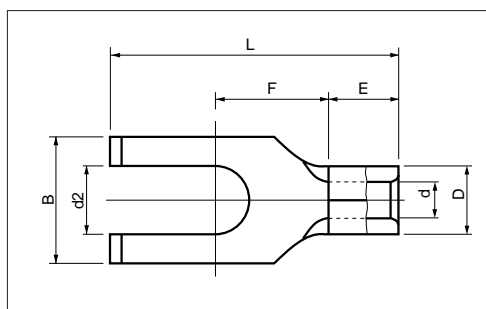
品番	各部の寸法 mm							電線抱合範囲			適用工具		包装個数
	d2	B	L	F	E	D	d	単線mm	撚線mm ²	AWG	手動工具 本体	ヘッド	
1.25Y-3NE [HS]	3.2	5.8	14.0	6.6	4.5	3.4	1.7	0.57	0.25	22-16	NH 1 NH 61 NBC 55 NA 3	No.1 N3 7	1,000 (100×10)
1.25Y-3LE [HS]	3.7	6.2		6.8									
1.25Y-4NE [HS]	4.3	6.4	14.5	6.6	4.5	4.2	2.3	1.14	1.04	16-14	NH 1 NH 61 NBC 55 NA 3	No.2 N3 7	1,000 (100×10)
2Y-3E [HS]	3.2	5.9	14.0	6.6									
2Y-3.5E [HS]	3.7	6.4	14.5	6.6									
2Y-4NE [HS]	4.3												
8Y-5E	5.3	10.5	21.0	8.6	8.4	7.1	4.5	2.89	6.64	8	NH 1 NH 9 NOP 60 NOM 60	100	
8Y-6E	6.4												

Eタイプは機器用小型レール式端子台 (DINタイプ) 対応品で足の長さが従来品に比べて短くなっています。

注1) [HS]: HS(ハイ・ソリッド) 端子



Y形 (Wタイプ)

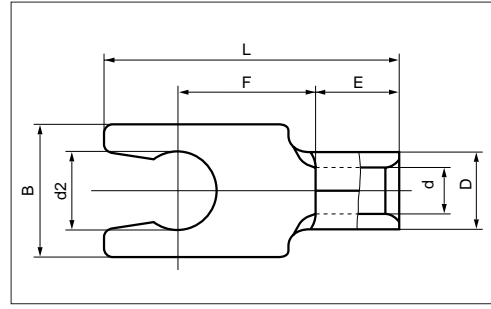
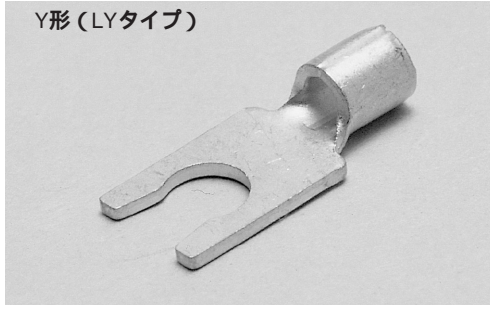


品番	各部の寸法 mm							電線抱合範囲			適用工具		包装個数
	d2	B	L	F	E	D	d	単線mm	撚線mm ²	AWG	手動工具 本体	ヘッド	
1.25Y-3W ○	3.7	7.7	14.0	5.6	4.5	3.4	1.7	0.57	0.25	22-16	NH 1 NH 61	NA 3 N3-7	1,000 (100×10)
1.25Y-4W ○	4.3												
1.25Y-5W ○	5.3												
2Y-3W ○	3.7	8.0	18.5	7.3	4.5	4.2	2.3	1.14	1.04	16-14	NH 1 NH 9 NH 61	NA 3 N3 7	1,000 (100×10)
2Y-4W ○	4.3												
2Y-5W ○	5.3												

注1) ○: UL・CSA登録品

2) [UL・CSA登録品] [電線被覆ムキ寸法] についてはP12をご覧ください。

Y形 (LYタイプ)



A

品番	各部の寸法 mm							電線抱合範囲			適用工具		包装個数
	d2	B	L	F	E	D	d	単線mm	撚線mm ²	AWG	手動工具		
											本体	ヘッド	
1.25LY-3S HS ○	3.2	6.4	14.0	6.6	4.5	3.4	1.7	0.57 ∩ 1.44	0.25 ∩ 1.65	22-16	NH 1 NH 61 NBC 55 NA 3	No.1 N3 7	1,000 (100×10)
1.25LY-3.5S ○	3.7												
1.25LY-4S ○	4.3												
1.25LY-5S HS ○	5.3	8.4	17.0	8.5									
2LY-3S ○	3.2	6.4	14.0	6.6	4.5	4.2	2.3	1.14 ∩ 1.82	1.04 ∩ 2.63	16-14	NH 1 NH 9 NH 61 NBC 55 NA 3	No.2 N3 7	1,000 (100×10)
2LY-3.5S ○	3.7												
2LY-4S ○	4.3												
2LY-5S ○	5.3												
5.5LY-3.5S ○	3.7	7.9	18.2	7.6	6.5	5.6	3.4	1.82 ∩ 2.89	2.63 ∩ 6.64	12-10	NH 1 NH 9 NBC 55 NA 3	No.3 N3 7	1,000 (100×10)
5.5LY-4S HS ○	4.3												
5.5LY-5S HS ○	5.3												

LYタイプは材料にバネ性のある銅合金を使用しておりますので、ねじ仮止めが出来ます。

注1) ○ : UL・CSA登録品 HS : HS(ハイ・ソリッド)端子

2) UL・CSA登録品 電線被覆ムキ寸法 についてはP12をご覧ください。