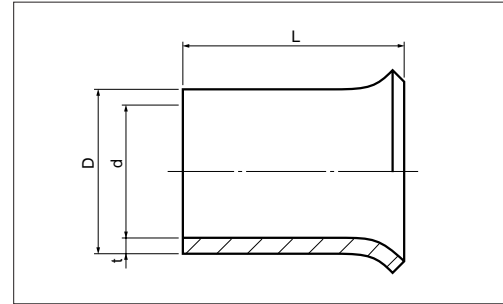


JIS C 2806

A

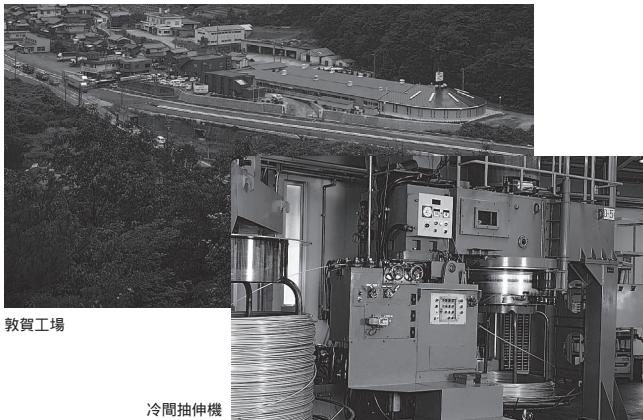
E形 (終端重ね合せ用スリーブ)



品番	各部の寸法 mm					最大使用電流 A	適用工具 手動工具	包装個数
	L	D	d	t	mm <sup>2</sup>			
E 小	10.5	5.0	4.0	0.5	5.5	20	NHE 4	1,000 (100×10)
E 中		6.9	5.3	0.8	8	30		
E 大		7.7	6.1		14			

注1) : JIS規格品

2) ボックス内でご使用下さい。リングスリーブ用JIS規格工具をご使用下さい。



ニチフのリングスリーブは、弊社敦賀工場において原材料の受入から製品の出荷まで一貫したシステムの中で冷間抽伸機をはじめ各種生産設備により、精度の高い安定した品質の製品を生産しております。

## 電線組合せの例

呼称	リングスリーブE形			異なる径の場合 (mm)	適用歯口表示
	1.6(mm) 又は2mm <sup>2</sup>	2.0(mm) 又は3.5mm <sup>2</sup>	2.6(mm) 又は5.5mm <sup>2</sup>		
E 小 (5.5)	2	—	—	1.6×1+0.75mm <sup>2</sup> ×1 1.6×2+0.75mm <sup>2</sup> ×1	1.6×2 小
	3~4	2	—	2.0×1+1.6×1~2	小
E 中 (8)	5~6	3~4	2	2.0×1+1.6×3~5 2.0×2+1.6×1~3 2.0×3+1.6×1 2.6×1+1.6×1~3 2.6×1+2.0×1~2 2.6×2+1.6×1 2.6×1+2.0×1+1.6×1~2	中
E 大 (14)	7	5	3	2.0×1+1.6×6 2.0×2+1.6×4 2.0×3+1.6×2 2.0×4+1.6×1 2.6×1+2.0×3 2.6×2+1.6×2 2.6×2+2.0×1 2.6×1+2.0×2+1.6×1	大