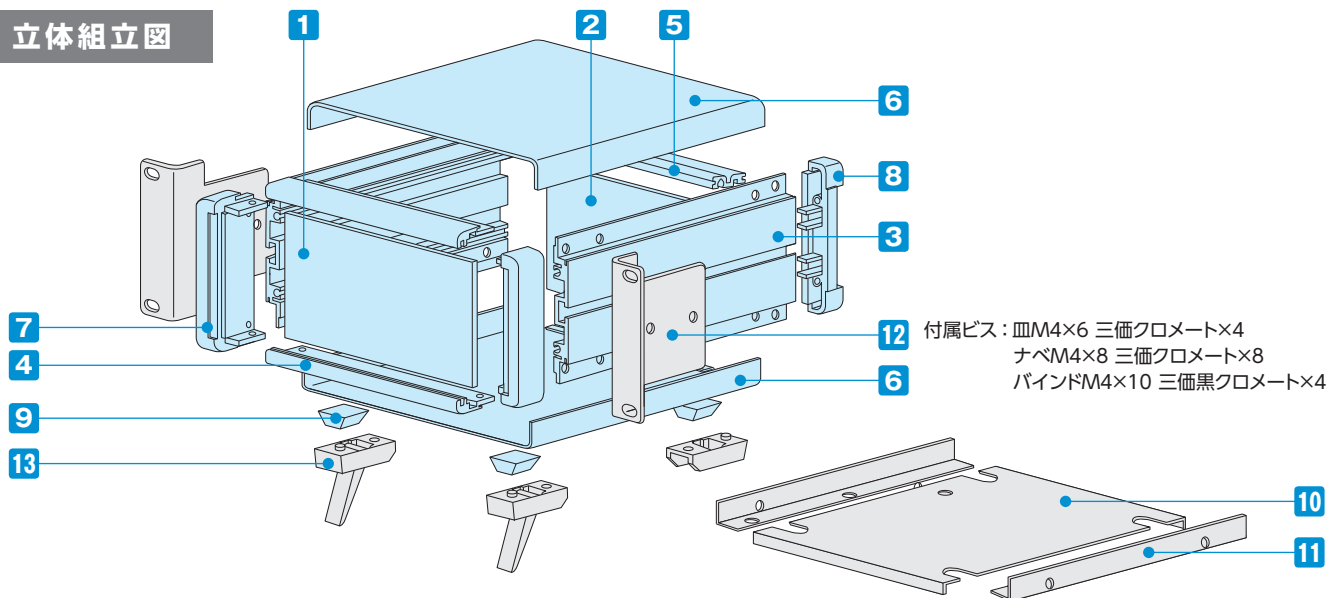




- カスタム製品 (穴加工・シルク印刷・表面シート製作) についてはP15-1~61をご覧ください。
- カスタム製品のリピート注文品は5%割引致します。

- MOシリーズは高さが8種類、幅が6種類、奥行が5種類の176サイズ528機種の組立式システムケースです。
- より明るい外観色に変更したため、色仕様Gの呼称をGSに変更致しました。
- オールアルミ製の軽量タイプです。
- 測定器・検査装置・電源装置・コントローラーへのご利用に最適な万能ケースです。

立体組立図

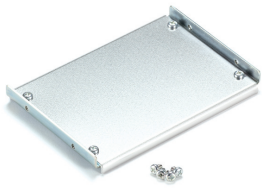


構成内容

No.	名称	個数	材質	色 / 表面処理
1	フロントパネル	1	アルミ板 A1100P t2.0	シルバーアルマイト・ブラックアルマイト
2	リアパネル	1	アルミ板 A1100P t2.0	シルバーアルマイト・ブラックアルマイト
3	サイドフレーム	2	アルミ押出材 A6063S-T5	グレー塗装・ブラック塗装
4	フロントフレーム	2	アルミ押出材 A6063S-T5	グレー塗装・ブラック塗装
5	リアフレーム	2	アルミ押出材 A6063S-T5	シルバーアルマイト
6	上下カバー	各1	アルミ板 A1100P t1.0	ライトグレー・ブラック / 塗装
7	コーナーブロック	2	アルミダイキャスト ADC12	グレー塗装・ブラック塗装
8	リアフィート	2	難燃性ABS (UL94V-0 主成分)	シボグレー・シボブラック
9	ゴム足	4	ポリウレタン	ブラック

■ フロント・リアパネル・上下カバー片面保護シート付です。目立ちにくいのでご注意ください。

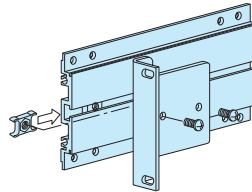
オプション部品 (別売)



10 シャーシ (取付金具)
MSCシリーズ
P6-63



11 L型取付金具
MSCLシリーズ
P6-63~64



12 ラックマウントブラケット
MSMシリーズ
P6-65



13 チルトレッグ
TLシリーズ
P6-66

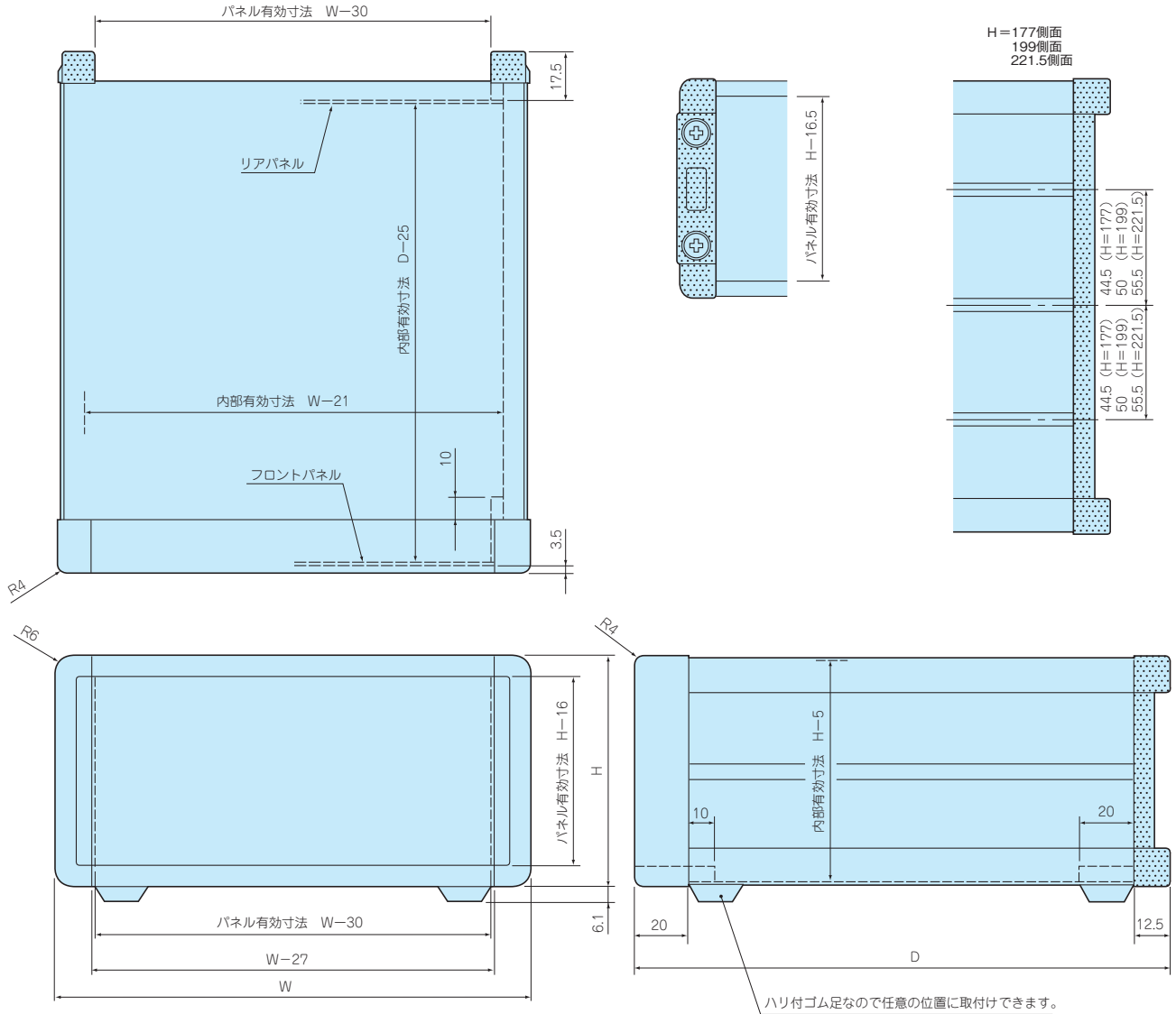


コード巻付フック
CBFシリーズ
P6-66

外觀寸法図

■ 下記図面は代表共通図です。

各型番の詳細はホームページよりCAD図・PDF図、3DCADデータをダウンロードしてご確認ください。



色仕様

■ MOシリーズをご注文の際は必ず末尾□にGS、B、BSの色記号をつけて下さい。

● GS

● B

● BS



パネル	シルバー
上下カバー	ライトグレー
サイドフレーム	グレー

パネル	ブラック
上下カバー	ブラック
サイドフレーム	ブラック

パネル	シルバー
上下カバー	ブラック
サイドフレーム	ブラック

型番目次/
Photo
INDEX

プラスチック
ケース

キャリング
ケース

防水・防塵
樹脂ボックス

防水・防塵
アルミ
ステンレス
ボックス

端子ボックス/
防水コネクタ/
ケーブル
グラウンド

アルミサッシ
ケース

アルミ
フレーム/
ヒートシンク
ケース

メタル
ケース

Raspberry
Piケース

フリーサイズ
ケース/
フリーサイズ
パネル

ラックケース/
サブラック

機板/
ラックパネル

電池ホルダー/
電池ボックス

アクセサリ
/機構部品

カスタム製品

技術資料/
各種ご案内

型番・寸法・標準価格

型番	H	W	D	自重kg	標準価格(税別)
MO 66-16-16□	66	160	160	0.8	8,120
MO 66-16-23□	66	160	230	1.0	8,450
MO 66-16-28□	66	160	280	1.1	8,740
MO 66-21-16□	66	210	160	0.9	8,390
MO 66-21-23□	66	210	230	1.1	8,670
MO 66-21-28□	66	210	280	1.3	9,150
MO 66-21-35□	66	210	350	1.5	9,790
MO 66-26-23□	66	260	230	1.3	9,190
MO 66-26-28□	66	260	280	1.5	9,830
MO 66-26-35□	66	260	350	1.7	10,440
MO 66-32-23□	66	320	230	1.5	9,900
MO 66-32-28□	66	320	280	1.7	10,530
MO 66-32-35□	66	320	350	2.0	11,820
MO 66-32-45□	66	320	450	2.4	13,030
MO 66-37-23□	66	370	230	1.6	10,470
MO 66-37-28□	66	370	280	1.9	11,390
MO 66-37-35□	66	370	350	2.2	12,350
MO 66-37-45□	66	370	450	2.6	13,710
MO 66-43-23□	66	430	230	1.8	11,430
MO 66-43-28□	66	430	280	2.1	12,460
MO 66-43-35□	66	430	350	2.4	13,260
MO 66-43-45□	66	430	450	2.9	14,760
MO 88-16-16□	88	160	160	0.9	8,410
MO 88-16-23□	88	160	230	1.1	8,790
MO 88-16-28□	88	160	280	1.3	9,130
MO 88-21-16□	88	210	160	1.0	8,740
MO 88-21-23□	88	210	230	1.3	9,110
MO 88-21-28□	88	210	280	1.5	9,610
MO 88-21-35□	88	210	350	1.7	10,280
MO 88-26-23□	88	260	230	1.5	9,630
MO 88-26-28□	88	260	280	1.7	10,340
MO 88-26-35□	88	260	350	2.0	10,960
MO 88-32-23□	88	320	230	1.7	10,440
MO 88-32-28□	88	320	280	1.9	11,090
MO 88-32-35□	88	320	350	2.2	12,410
MO 88-32-45□	88	320	450	2.7	13,720
MO 88-37-23□	88	370	230	1.8	11,040
MO 88-37-28□	88	370	280	2.1	12,010
MO 88-37-35□	88	370	350	2.4	13,020
MO 88-37-45□	88	370	450	2.9	14,480
MO 88-43-23□	88	430	230	2.1	12,120
MO 88-43-28□	88	430	280	2.3	13,170
MO 88-43-35□	88	430	350	2.7	14,010
MO 88-43-45□	88	430	450	3.2	15,610

型番	H	W	D	自重kg	標準価格(税別)
MO 99-16-16□	99	160	160	0.9	8,790
MO 99-16-23□	99	160	230	1.2	9,250
MO 99-16-28□	99	160	280	1.3	9,650
MO 99-21-16□	99	210	160	1.1	9,150
MO 99-21-23□	99	210	230	1.3	9,560
MO 99-21-28□	99	210	280	1.5	10,100
MO 99-21-35□	99	210	350	1.8	10,760
MO 99-26-23□	99	260	230	1.6	10,140
MO 99-26-28□	99	260	280	1.7	10,840
MO 99-26-35□	99	260	350	2.0	11,480
MO 99-32-23□	99	320	230	1.7	10,960
MO 99-32-28□	99	320	280	2.0	11,650
MO 99-32-35□	99	320	350	2.3	12,940
MO 99-32-45□	99	320	450	2.8	14,310
MO 99-37-23□	99	370	230	1.9	11,590
MO 99-37-28□	99	370	280	2.2	12,590
MO 99-37-35□	99	370	350	2.5	13,560
MO 99-37-45□	99	370	450	3.0	15,080
MO 99-43-23□	99	430	230	2.1	12,690
MO 99-43-28□	99	430	280	2.4	13,770
MO 99-43-35□	99	430	350	2.8	14,580
MO 99-43-45□	99	430	450	3.4	16,250
MO133-16-16□	132.5	160	160	1.1	9,420
MO133-16-23□	132.5	160	230	1.4	9,950
MO133-16-28□	132.5	160	280	1.6	10,340
MO133-21-16□	132.5	210	160	1.3	9,830
MO133-21-23□	132.5	210	230	1.6	10,340
MO133-21-28□	132.5	210	280	1.8	10,870
MO133-21-35□	132.5	210	350	2.1	11,680
MO133-26-23□	132.5	260	230	1.8	10,960
MO133-26-28□	132.5	260	280	2.0	11,680
MO133-26-35□	132.5	260	350	2.4	12,430
MO133-32-23□	132.5	320	230	2.0	11,880
MO133-32-28□	132.5	320	280	2.3	12,570
MO133-32-35□	132.5	320	350	2.7	14,010
MO133-32-45□	132.5	320	450	3.2	15,710
MO133-37-23□	132.5	370	230	2.2	12,600
MO133-37-28□	132.5	370	280	2.5	13,590
MO133-37-35□	132.5	370	350	2.9	14,700
MO133-37-45□	132.5	370	450	3.4	16,540
MO133-43-23□	132.5	430	230	2.5	13,830
MO133-43-28□	132.5	430	280	2.8	14,930
MO133-43-35□	132.5	430	350	3.2	15,860
MO133-43-45□	132.5	430	450	3.8	17,850

※ 標準価格は目安の販売価格となります。

型番・寸法・標準価格

型番	H	W	D	自重kg	標準価格(税別)
MO149-16-16□	149	160	160	1.2	9,850
MO149-16-23□	149	160	230	1.5	10,400
MO149-16-28□	149	160	280	1.7	10,860
MO149-21-16□	149	210	160	1.4	10,300
MO149-21-23□	149	210	230	1.7	10,820
MO149-21-28□	149	210	280	1.9	11,450
MO149-21-35□	149	210	350	2.2	12,330
MO149-26-23□	149	260	230	1.9	11,480
MO149-26-28□	149	260	280	2.2	12,300
MO149-26-35□	149	260	350	2.5	13,130
MO149-32-23□	149	320	230	2.1	12,480
MO149-32-28□	149	320	280	2.4	13,260
MO149-32-35□	149	320	350	2.8	14,770
MO149-32-45□	149	320	450	3.4	16,530
MO149-37-23□	149	370	230	2.4	13,250
MO149-37-28□	149	370	280	2.6	14,350
MO149-37-35□	149	370	350	3.0	15,520
MO149-37-45□	149	370	450	3.6	17,430
MO149-43-23□	149	430	230	2.6	14,560
MO149-43-28□	149	430	280	2.9	15,740
MO149-43-35□	149	430	350	3.3	16,770
MO149-43-45□	149	430	450	4.0	18,810
MO177-16-16□	177	160	160	1.5	11,090
MO177-16-23□	177	160	230	1.9	11,820
MO177-16-28□	177	160	280	2.1	12,520
MO177-21-16□	177	210	160	1.7	11,670
MO177-21-23□	177	210	230	2.1	12,400
MO177-21-28□	177	210	280	2.4	13,200
MO177-21-35□	177	210	350	2.8	14,290
MO177-26-23□	177	260	230	2.3	13,170
MO177-26-28□	177	260	280	2.6	14,200
MO177-26-35□	177	260	350	3.1	15,170
MO177-32-23□	177	320	230	2.6	14,360
MO177-32-28□	177	320	280	2.9	15,360
MO177-32-35□	177	320	350	3.4	17,050
MO177-32-45□	177	320	450	4.1	19,280
MO177-37-23□	177	370	230	2.8	15,270
MO177-37-28□	177	370	280	3.2	16,600
MO177-37-35□	177	370	350	3.7	17,960
MO177-37-45□	177	370	450	4.3	20,340
MO177-43-23□	177	430	230	3.1	16,830
MO177-43-28□	177	430	280	3.5	18,240
MO177-43-35□	177	430	350	4.0	19,430
MO177-43-45□	177	430	450	4.8	21,970

型番	H	W	D	自重kg	標準価格(税別)
MO199-16-16□	199	160	160	1.6	12,130
MO199-16-23□	199	160	230	2.0	13,090
MO199-16-28□	199	160	280	2.3	13,960
MO199-21-16□	199	210	160	1.8	12,730
MO199-21-23□	199	210	230	2.2	13,620
MO199-21-28□	199	210	280	2.5	14,700
MO199-21-35□	199	210	350	2.9	15,910
MO199-26-23□	199	260	230	2.5	14,410
MO199-26-28□	199	260	280	2.8	15,670
MO199-26-35□	199	260	350	3.2	16,800
MO199-32-23□	199	320	230	2.7	15,600
MO199-32-28□	199	320	280	3.1	16,820
MO199-32-35□	199	320	350	3.6	18,660
MO199-32-45□	199	320	450	4.2	21,280
MO199-37-23□	199	370	230	3.0	16,530
MO199-37-28□	199	370	280	3.3	18,090
MO199-37-35□	199	370	350	3.8	19,580
MO199-37-45□	199	370	450	4.5	22,350
MO199-43-23□	199	430	230	3.3	18,110
MO199-43-28□	199	430	280	3.6	19,740
MO199-43-35□	199	430	350	4.2	21,090
MO199-43-45□	199	430	450	4.9	24,000
MO222-16-16□	221.5	160	160	1.7	12,940
MO222-16-23□	221.5	160	230	2.1	13,990
MO222-16-28□	221.5	160	280	2.4	14,970
MO222-21-16□	221.5	210	160	1.9	13,630
MO222-21-23□	221.5	210	230	2.4	14,640
MO222-21-28□	221.5	210	280	2.6	15,800
MO222-21-35□	221.5	210	350	3.1	17,060
MO222-26-23□	221.5	260	230	2.6	15,520
MO222-26-28□	221.5	260	280	2.9	16,890
MO222-26-35□	221.5	260	350	3.4	18,090
MO222-32-23□	221.5	320	230	2.9	16,870
MO222-32-28□	221.5	320	280	3.2	18,200
MO222-32-35□	221.5	320	350	3.8	20,110
MO222-32-45□	221.5	320	450	4.5	22,930
MO222-37-23□	221.5	370	230	3.2	18,010
MO222-37-28□	221.5	370	280	3.5	19,670
MO222-37-35□	221.5	370	350	4.1	21,230
MO222-37-45□	221.5	370	450	4.8	24,230
MO222-43-23□	221.5	430	230	3.5	19,770
MO222-43-28□	221.5	430	280	3.8	21,510
MO222-43-35□	221.5	430	350	4.4	22,920
MO222-43-45□	221.5	430	450	5.3	26,050

6

アルミサッシケース

型番目次/
Photo
INDEXプラスチック
ケースキャリング
ケース防水・防塵
樹脂ボックス防水・防塵
アルミ
ステンレス
ボックス端子ボックス/
防水コネクタ/
ケーブル
グラウンドアルミサッシ
ケースアルミ
フレーム/
ヒートシンク
ケースメタル
ケースRaspberry
Piケースフリーサイズ
ケース/
フリーサイズ
パネルラックケース/
サブラック棚板/
ラックパネル電池ホルダー/
電池ボックスアクセサリ
/機構部品

カスタム製品

技術資料/
各種ご案内

※ 標準価格は目安の販売価格となります。

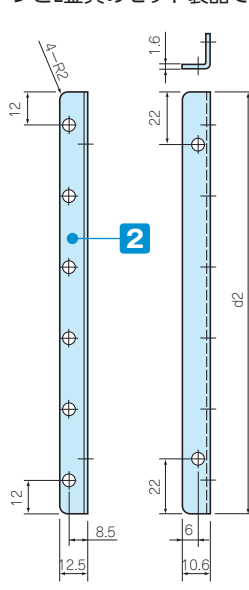
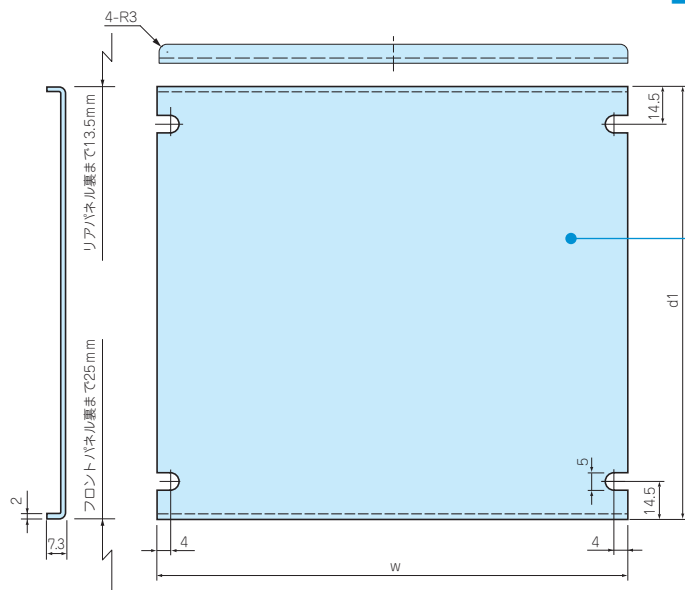
MSC SERIES

MS・MSN・MSY・MO・MON・MOY専用シャーシ

■ 下記図面は代表共通図です。

各製品の詳細はホームページよりCAD図・PDF図、3DCADデータをダウンロードしてご確認ください。

■ シャーシとL金具のセット製品です。



構成内容

No.	名称	個数	材質	色 / 表面処理
1	シャーシ	1	A1050P	無処理
2	L金具	2	SPCC	三価クロメート

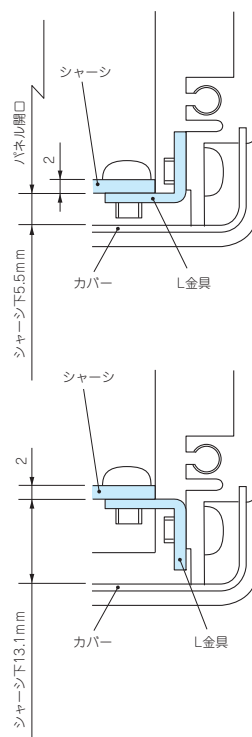
付属ビス：ナベM4×6 三価クロメート×8

型番・寸法・標準価格

型番	w	d1	d2	対応ケースW×D	自重 (g)	標準価格 (税別)
MSC16-16	130	96.5	91.5	160×160	120	1,250
MSC16-23	130	166.5	161.5	160×230	210	1,520
MSC16-28	130	216.5	211.5	160×280	270	1,640
MSC21-16	180	96.5	91.5	210×160	150	1,310
MSC21-23	180	166.5	161.5	210×230	250	1,660
MSC21-28	180	216.5	211.5	210×280	330	1,840
MSC21-35	180	286.5	281.5	210×350	430	2,120
MSC26-23	230	166.5	161.5	260×230	300	1,830
MSC26-28	230	216.5	211.5	260×280	390	2,010
MSC26-35	230	286.5	281.5	260×350	510	2,290
MSC32-23	290	166.5	161.5	320×230	360	2,050

型番	w	d1	d2	対応ケースW×D	自重 (g)	標準価格 (税別)
MSC32-28	290	216.5	211.5	320×280	460	2,270
MSC32-35	290	286.5	281.5	320×350	600	2,690
MSC32-45	290	386.5	381.5	320×450	810	3,320
MSC37-23	340	166.5	161.5	370×230	410	2,230
MSC37-28	340	216.5	211.5	370×280	520	2,480
MSC37-35	340	286.5	281.5	370×350	680	2,880
MSC37-45	340	386.5	381.5	370×450	910	3,710
MSC43-23	400	166.5	161.5	430×230	460	2,290
MSC43-28	400	216.5	211.5	430×280	590	2,570
MSC43-35	400	286.5	281.5	430×350	770	3,100
MSC43-45	400	386.5	381.5	430×450	1,040	4,370

取付例



MSCL SERIES

L金具

■ MS・MSN・MSY・MO・MON・MOY専用シャーシ以外のシャーシや基板等の取付けにご利用下さい。

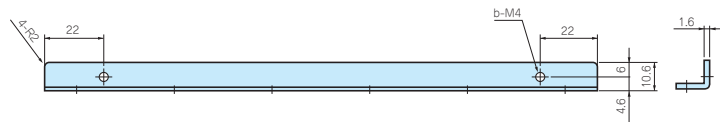
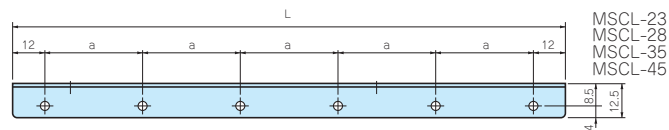
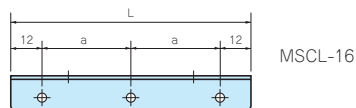
■ L金具のみの製品となります。

構成内容

材質	色 / 表面処理
SPCC	三価クロメート

型番・寸法・標準価格

型番	L	a	b	入数	標準価格 (税別) / 組
MSCL-16	91.5	33.75	5	2 / 組	760
MSCL-23	161.5	27.5	8	2 / 組	1,010
MSCL-28	211.5	37.5	8	2 / 組	1,070
MSCL-35	281.5	51.5	8	2 / 組	1,120
MSCL-45	381.5	71.5	8	2 / 組	1,160

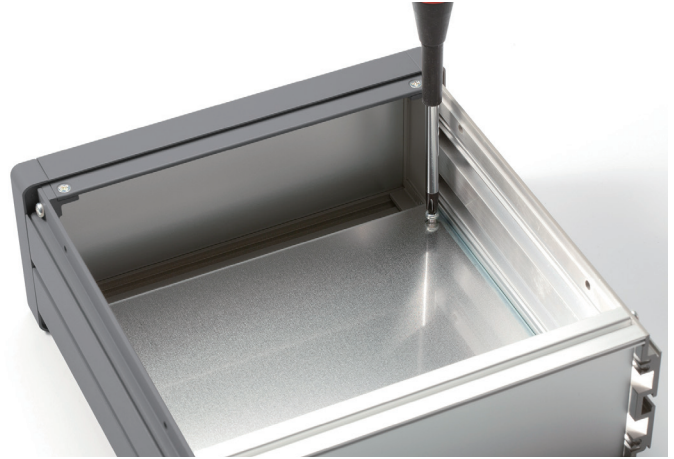


MSCシャーシの取付方法

サイドフレームにL金具 (MSCL) を取付ける。



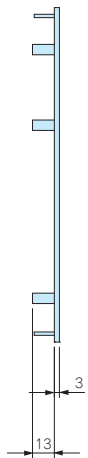
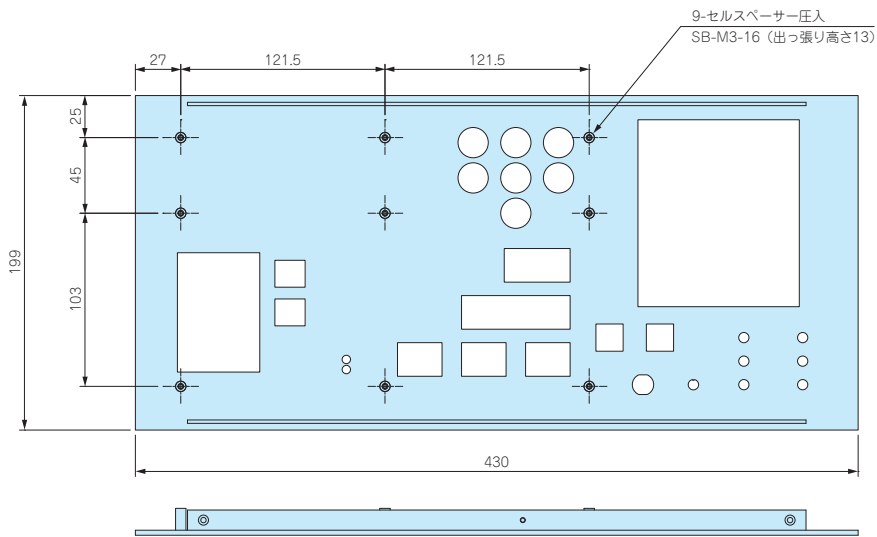
L金具にシャーシをビス止めする。



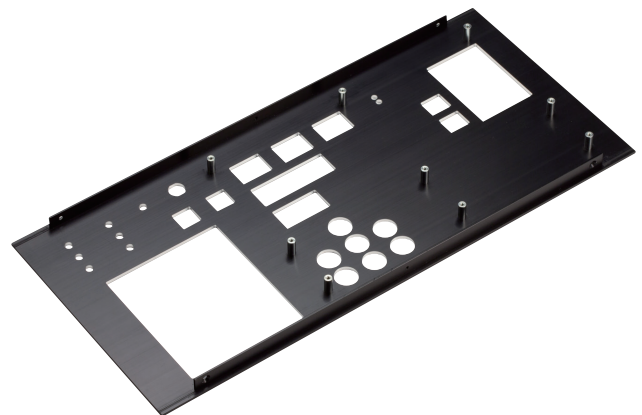
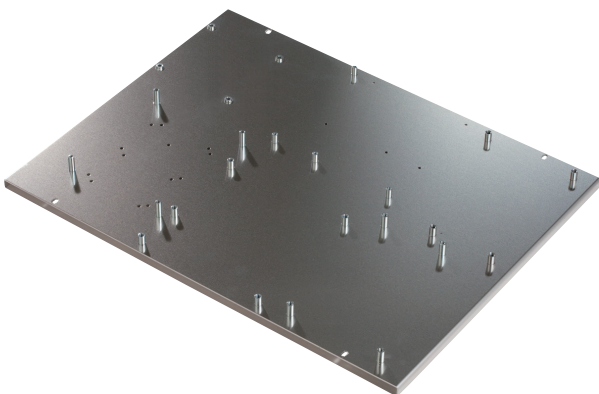
クリンチングファスナー・アルミスタッド加工

- アルミサッシケースのシャーシ、パネル・側板・底板にクリンチングファスナー(プレス圧入式スペーサー) の取付やアルミスタッドの溶接加工を致します。
- 詳細はカタログP15-47~54をご覧ください。

加工
図面例



取付例



型番目次/
Photo
INDEX

プラスチック
ケース

キャリング
ケース

防水・防塵
樹脂ボックス

防水・防塵
アルミ/
ステンレス
ボックス

端子ボックス/
防水コネクタ/
ケーブリング
グラウンド

アルミサッシ
ケース

アルミ
フレーム/
ヒートシンク
ケース

メタル
ケース

Raspberry
Piケース

フリーサイズ
ケース/
フリーサイズ
パネル

ラックケース/
サブラック

機板/
ラックパネル

電池ホルダー/
電池ボックス

アクセサリ
/機構部品

カスタム製品

技術資料/
各種ご案内

MSM SERIES

MS・MO専用ラックマウントブラケット

構成内容

材質	色 / 表面処理
A6063S-T5	グレー・ブラック / 塗装

付属ビス：平頭M5×10三価黒クロメート×4
M5固定ナット×4

色仕様

色記号	材質	色 / 表面処理
Gタイプ	A6063S-T5	グレー塗装
Bタイプ	A6063S-T5	ブラック塗装

型番・寸法・標準価格

EIA規格

型番	h (ケースH)	a	入数	標準価格(税別)/組
MSM- 88□	88	76.2	2 / 組	1,240
MSM-133□	132.5	57.1	2 / 組	1,520
MSM-177□	177	101.6	2 / 組	1,790
MSM-222□	221.5	146	2 / 組	2,290

※ 標準価格は目安の販売価格となります。

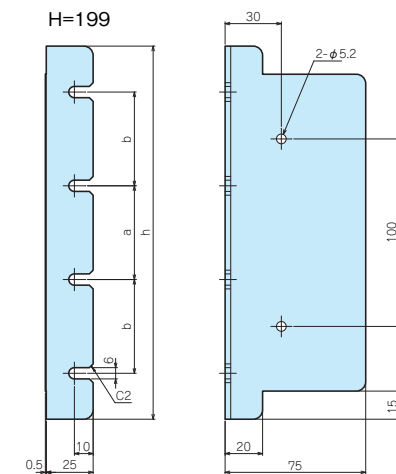
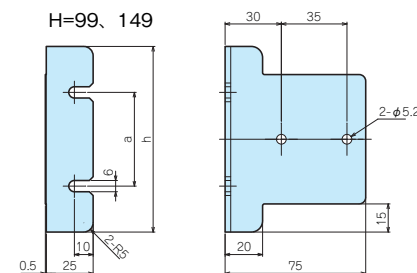
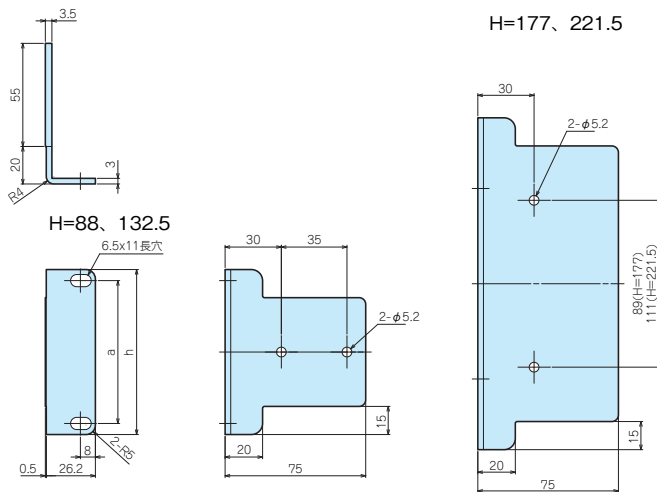
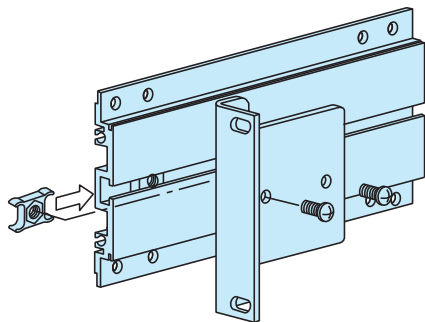
型番・寸法・標準価格

JIS規格

型番	h (ケースH)	a	b	入数	標準価格(税別)/組
MSM- 99□	99	50	-	2 / 組	1,420
MSM-149□	149	100	-	2 / 組	1,620
MSM-199□	199	50	50	2 / 組	2,050

※ 標準価格は目安の販売価格となります。

■ MSMシリーズをご注文の際は必ず末尾□にG、Bの色記号をつけて下さい。



型番目次/
Photo
INDEX

プラスチック
ケース

キャリング
ケース

防水・防塵
樹脂ボックス

防水・防塵
アルミ/
ステンレス
ボックス

端子ボックス/
防水コネクタ/
ケーブル
グランド

アルミサッシ
ケース

アルミ
フレーム/
ヒートシンク
ケース

メタル
ケース

Raspberry
Piケース

フリーサイズ
ケース/
フリーサイズ
パネル

ラックケース/
サブラック

棚板/
ラックパネル

電池ホルダー/
電池ボックス

アクセサリ
/機構部品

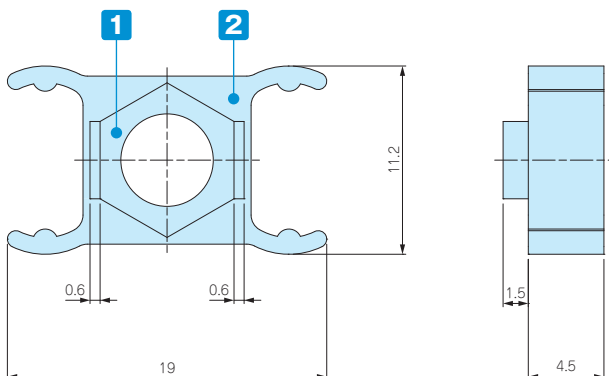
カスタム製品

技術資料/
各種ご案内

MZ SERIES

サイドフレーム用固定ナット

■ MS・MOシリーズ専用のオプション装着用固定ナットです。



構成内容

No.	名称	材質	色 / 表面処理
1	ナット	真ちゅう・鉄	ニッケル
2	ホルダー	ポリエチレン	ブラック

型番・寸法・標準価格

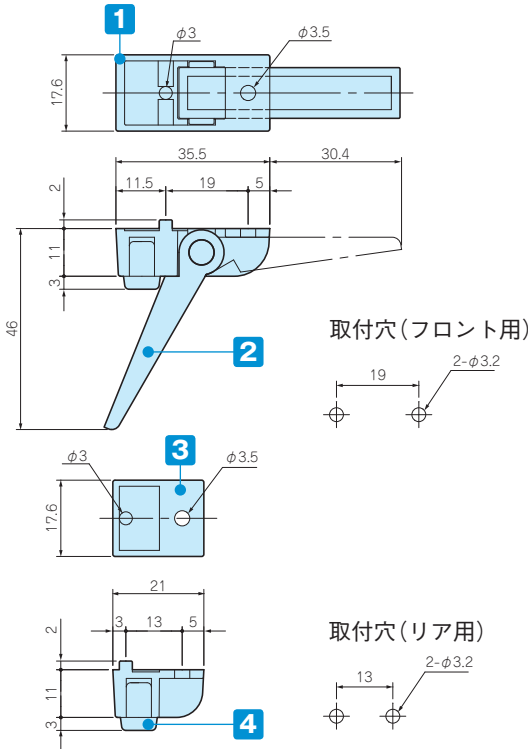
型番	仕様	ナット材料	入数	標準価格(税別)/袋
MZ-4	M4	真ちゅう	10 / 袋	460
MZ-5	M5	鉄	10 / 袋	460

※ 標準価格は目安の販売価格となります。



TL SERIES

チルトレッグ



■ EPDM (グレー色) は、色移りにくい色です。
EPDM (黒色) は、色が移ります。ご注意ください。



構成内容 耐荷重 7kg

No.	名称	個数	材質	色 / 表面処理
1	フロントフィート	2	ABS (UL94HB)	ブラック・グレー・ライトグレー・ダークグレー
2	ロータ	2	ABS (UL94HB)	ブラック・グレー・ライトグレー・ダークグレー
3	リアフィート	2	ABS (UL94HB)	ブラック・グレー・ライトグレー・ダークグレー
4	ラバーフィート	4	EPDM	グレー・ブラック
-	取付ビスM3×8	4	鉄	三価ブラッククロメート

■ 取付けビスはナベM3 (ワッシャー付)、M3用ナットのセットです。

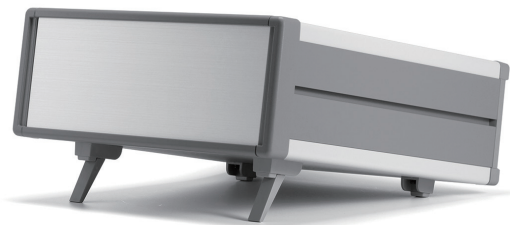
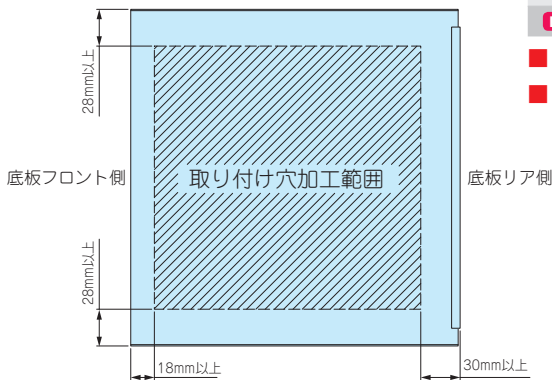
型番・寸法・標準価格

型番	本体色	ラバーフィート色	入数	標準価格(税別)/袋
● TL-45BB	ブラック	ブラック	1set	290
● TL-45GG	グレー	グレー	1set	290
● TL-45SG	ライトグレー	グレー	1set	290
NEW ● TL-45DG	ダークグレー	グレー	1set	290

■ TL-45DGはMS□シリーズの新グレーと同色です。※ 標準価格は目安の販売価格となります。

■ TL-45GG (グレー色) は在庫が無くなり次第廃番となります。

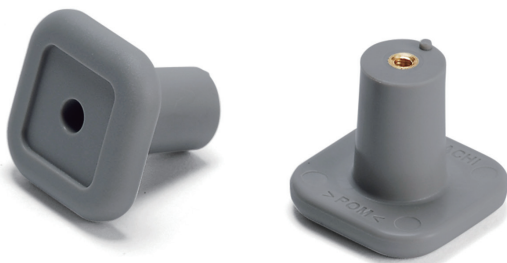
MS・MOシリーズへの取付範囲



取付写真

CBF-1G

コード巻付フック



- 機器から出るコードを巻きつける為のフックです。
- 当社のケースのみでなく、様々な筐体や制御盤に使用可能です。
- 対応取付板厚は1.0~3.0mmです。

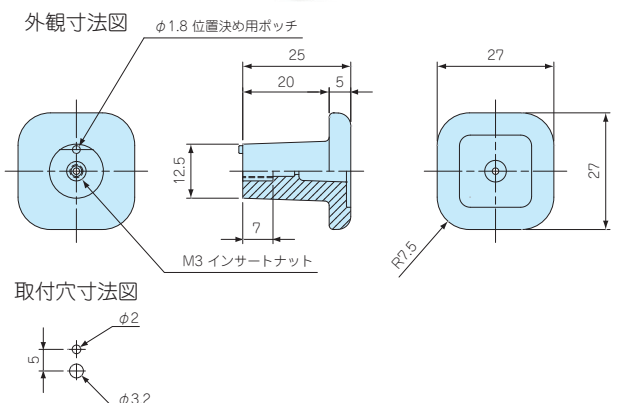
型番・寸法・標準価格

型番	材質	色	入数	標準価格(税別)/袋
CBF-1G	ABS (UL94HB)	グレー	4 / 袋	500

※ 標準価格は目安の販売価格となります。
付属ビス：ナベ頭平ワッシャー組込みM3×8 三価クロメート 4本



取付例



型番目次/
Photo
INDEX

プラスチック
ケース

キャリング
ケース

防水・防塵
樹脂ボックス

防水・防塵
アルミ/
ステンレス
ボックス

端子ボックス/
防水コネクタ/
ケーブル
グラウンド

アルミサッシ
ケース

アルミ
フレーム/
ヒートシンク
ケース

メタル
ケース

Raspberry
Piケース

フリーサイズ
ケース/
フリーサイズ
パネル

ラックケース/
サブラック

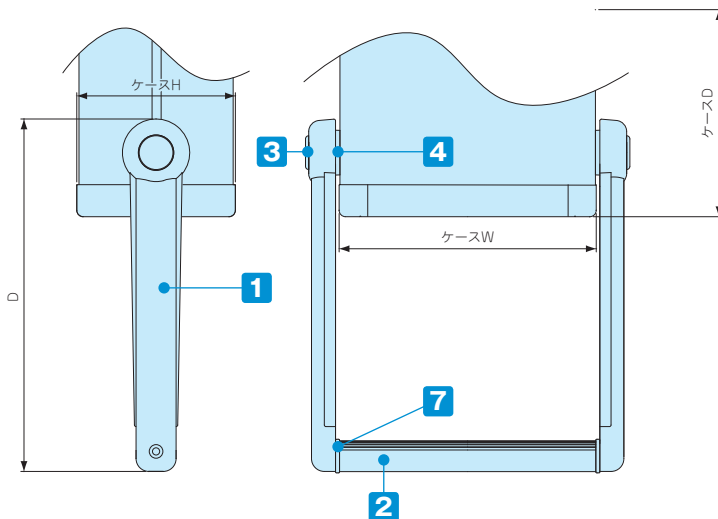
板板/
ラックパネル

電池ホルダー/
電池ボックス

アクセサリ
/ 機構部品

カスタム製品

技術資料/
各種ご案内



ブラケット詳細図

MN□-16



型番目次/
Photo
INDEX

プラスチック
ケース

キャリング
ケース

防水・防塵
樹脂ボックス

防水・防塵
アルミ/
ステンレス
ボックス

端子ボックス/
防水コネクタ/
ケーブル
グラウンド

アルミサッシ
ケース

アルミ
フレーム/
ヒートシंक
ケース

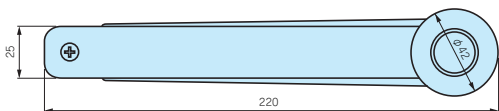
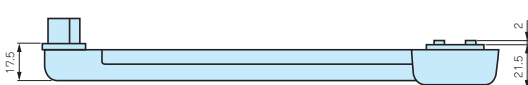
メタル
ケース

Raspberry
Piケース

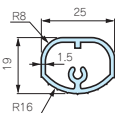
フリーサイズ
ケース/
フリーサイズ
パネル

ラックケース/
サブラック

MN□-22



グリップ詳細図



■ 製品のライトグレー色はMSシリーズに合わせて変更致しました。

構成内容

No.	名称	個数	材質	色 / 表面処理
1	ブラケット	2	ABS (UL94HB)	ライトグレー・ブラック
2	グリップ	1	A6063S-T5	シルバー・ブラック / アルマイト
3	キャップ	2	ポリエチレン	ライトグレー・ブラック
4	ステーター	2	ADC 12	ライトグレー・ブラック
-	ローター	2	ABS (UL94HB)	ライトグレー・ブラック
-	スプリング	2	ステンレス	無処理
7	スペーサー	2	ポリエチレン	ライトグレー・ブラック
-	M4×20タッピング	2	鉄	三価黒クロメート
-	ナベSW付M5×16	2	鉄	三価クロメート
-	固定ナット	2	鉄 / ポリエチレン	ニッケル・ブラック

■ ステップハンドルのキャップは貼り直し出来ませんのでご注意ください。

型番・寸法・標準価格

型番	寸法	標準価格(税別)G		標準価格(税別)B	
		●ライトグレー/シルバー	●ブラック	L	D
MN16-16G	MN16-16B	160	160	2,220	2,240
MN16-22G	MN16-22B	160	220	2,320	2,350
MN21-16G	MN21-16B	210	160	2,240	2,280
MN21-22G	MN21-22B	210	220	2,350	2,380
MN26-16G	MN26-16B	260	160	2,280	2,300
MN26-22G	MN26-22B	260	220	2,380	2,410
MN32-16G	MN32-16B	320	160	2,340	2,360
MN32-22G	MN32-22B	320	220	2,440	2,470
MN37-16G	MN37-16B	370	160	2,380	2,420
MN37-22G	MN37-22B	370	220	2,480	2,530
MN43-16G	MN43-16B	430	160	2,450	2,500
MN43-22G	MN43-22B	430	220	2,560	2,610

※ 標準価格は目安の販売価格となります。

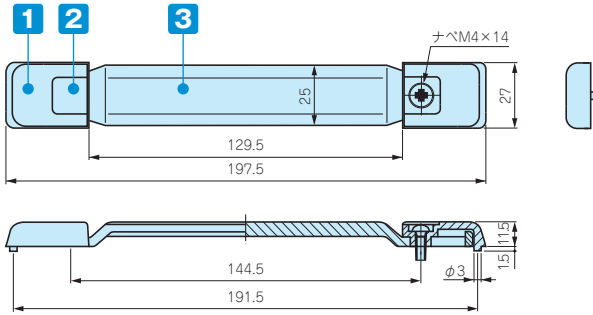
ケース対応表

型番	ケースW	ケースH	ケースD
MN16-16□	160	66,88,99	160,230
		133,149,177	160
MN21-16□	210	66,88,99	160,230
		133,149,177	160
MN26-16□	260	66,88,99	230
MN32-16□	320	66,88,99	230
		133,149,177,199,222	230,280
MN37-16□	370	66,88,99	230
MN43-16□	430	66,88,99	230

型番	ケースW	ケースH	ケースD
MN16-22□	160	66,88,99	280
		133,149,177,199,222	230,280
MN21-22□	210	66,88,99	280,350
		133,149,177,199,222	230~350
MN26-22□	260	66,88,99	280,350
		133,149,177,199,222	230~350
MN32-22□	320	66,88,99	280~450
		133,149,177,199,222	230~450
MN37-22□	370	66,88,99	280~450
		133,149,177,199,222	230~450
MN43-22□	430	66,88,99	280~450
		133,149,177,199,222	230~450

MY SERIES

バンド取手



■ 製品のグレー色はMSシリーズに合わせて変更致しました。

構成内容

No.	名称	個数	材質	色 / 表面処理
1	ホルダー	2	ABS	グレー・ブラック
2	キャップ	2	エラストマー	グレー・ブラック
3	グリップ	1	エラストマー	グレー・ブラック
-	ナベM4×14	2	鉄	三価クロメート
-	固定ナット	2	真ちゅう / ポリエチレン	ニッケル・ブラック

型番・寸法・標準価格

型番		許容荷重	標準価格(税別)
● グレー	● ブラック		
MY-197G	MY-197B	20kgf	470

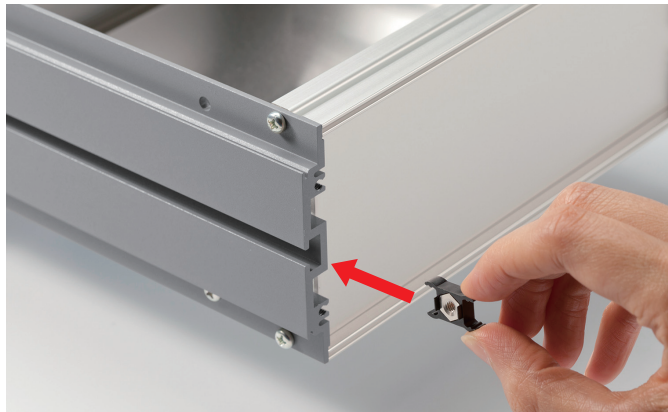
※ 標準価格は目安の販売価格となります。

■ MS・MOシリーズの奥行き160mmには取付できません。

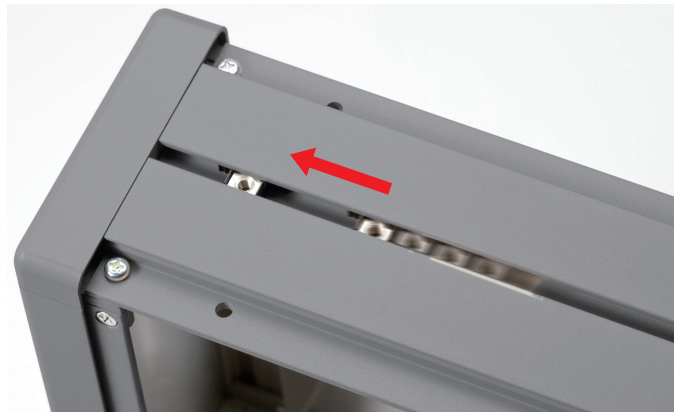
■ 引張応力発生箇所に薬品・切削油等が付着、接触した場合、時間経過を伴って薬品と応力との相乗作用にて割れが発生する可能性がありますので、使用環境や取扱いには十分ご注意ください。

MN・MYシリーズの取付方法

サイドフレームにスライドナットを入れる。



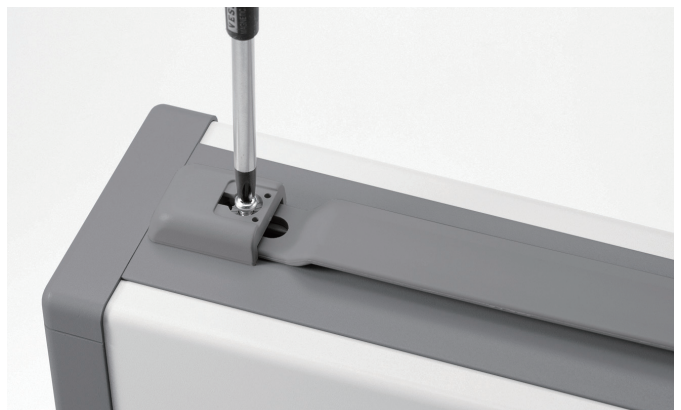
スライドナットを取付たい位置までスライドさせる。



MNシリーズ取付



MYシリーズ取付



お客様仕様のケース追加工を1個から短納期にて承ります。



図面送付

内容確認

お見積

受注

★受注日は、実働日に含まれません。

- 詳細の加工内容・加工方法については、P15-1~61をご覧ください。
- 納期は基準日です。内容、数量、標準品の在庫状況により変わることがあります。
- カスタム製品のご質問やご相談・見積依頼は営業部までお問合わせ下さい。

穴加工のみ

通常納期 実働5日発送



営業部 TEL : 048-222-7640
FAX : 048-222-7652
E-MAIL : custom@takachi-el.co.jp

インクジェット印刷

通常納期 実働8日発送



指定色塗装

通常納期 実働11日発送



インクジェット印刷+塗装

通常納期 実働14日発送



アルミ板加工上の注意

- アルミパネル（ヘアライン材、カラーアルミ材）は表面に透明保護シートが貼ってあり、加工後シルク印刷など高温をかける際は剥がしてご利用下さい。
- 板目に対して出来るだけ直角に曲げて下さい。板目に対して平行に曲げると表面の塗装にクラックが生じます。

アルミ製品のレーザー加工上の注意

- アルミニウムは反射率が高くバリ・焦げ等の加工不良が出やすい素材です。機械の適正・条件を十分に確認した上で加工して下さい。

シルク印刷時の注意

- アルマイト処理をしているアルミ材にシルク印刷を行う時は、焼付け温度を90℃~110℃、焼付け時間を25分以下に設定して下さい。ヘアライン処理にアルマイトをしている製品は焼付け温度を70℃~から調整し、焼付け時間を長めに設定して下さい。温度の高過ぎ、焼付け時間が長過ぎますとアルマイト表面にクラックが生じます。また、2液性のインクをご使用下さい。切削油・ネジロック・有機溶剤、酸性・アルカリ性洗剤を使用すると樹脂に亀裂が発生する場合があります。

追加工をタカチにご依頼頂ければ、お客様の加工ミスリスクは無くなります。是非ご利用下さい。