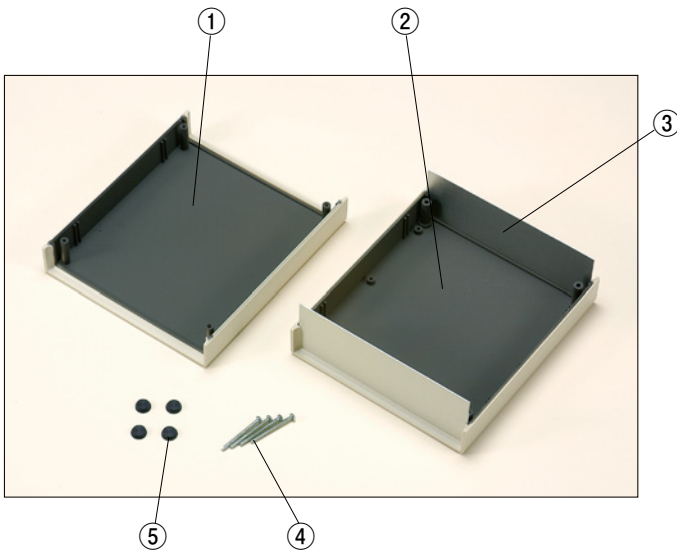
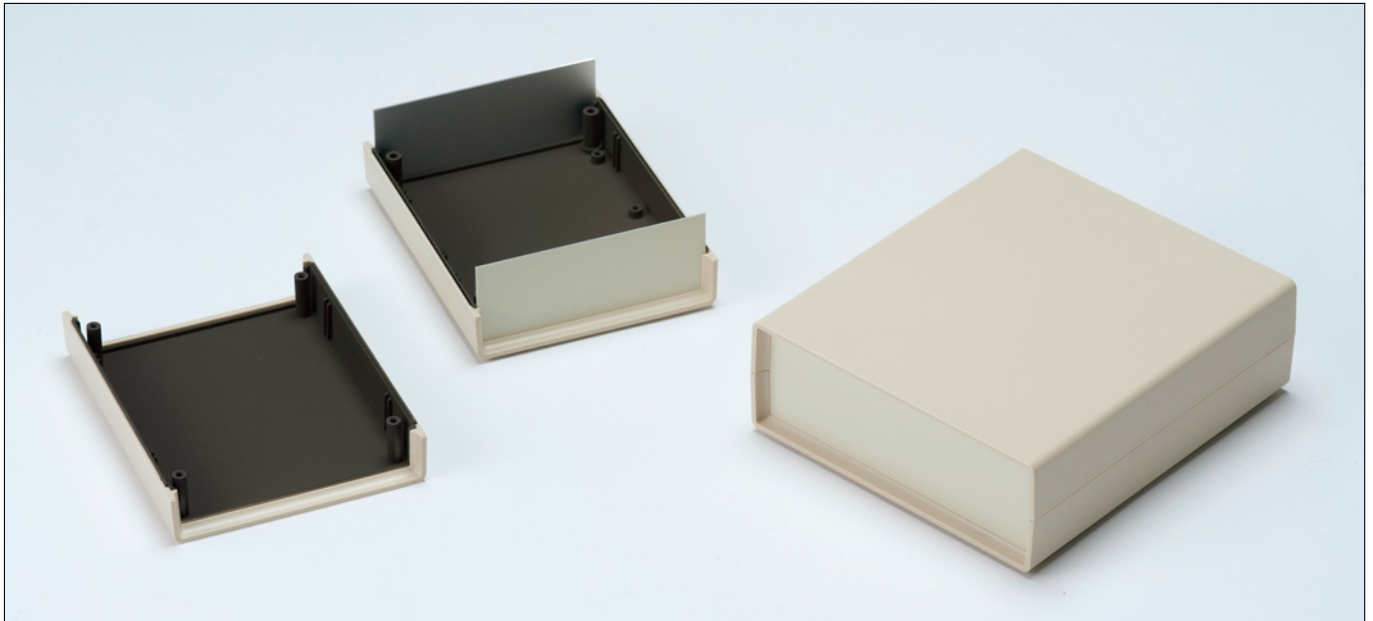


YX SERIES

YX型電磁シールドケース



特徴

- 導電性塗料ドータイト（ニッケルフィラーを混入したアクリル樹脂）をケース内側に塗装した電磁シールドケースです。

構成内容

照番	名称	個数	材質	色/表面処理	導電性塗料
1	上カバー	1	ABS(UL94HB)	アイボリー/シボ	ドータイト
2	下カバー	1	ABS(UL94HB)	アイボリー/シボ	ドータイト
3	パネル	2	A1100P	カラーアルミアイボリー	—
4	取付ビス	4	鉄(M3タッピング)	三価クロメート	—
5	ゴム足	4	天然ゴム	ブラック	—

オプション部品（別売になります。）

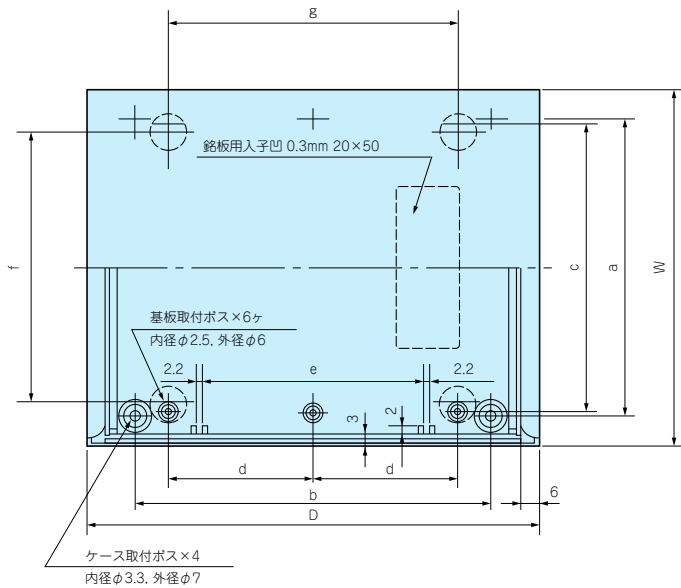
<p>ユニバーサル基板 TNFシリーズ</p> <p>カタログ1-145P~146P</p>	<p>基板取付タッピングビス EMシリーズ</p> <p>カタログ1-152P</p>	<p>外部取付足 CKFシリーズ</p> <p>カタログ1-149P</p>
--	---	--

YX外観寸法図

●製品のCADデータはホームページよりダウンロード可能です。

YX SERIES

YX-110・150上面図



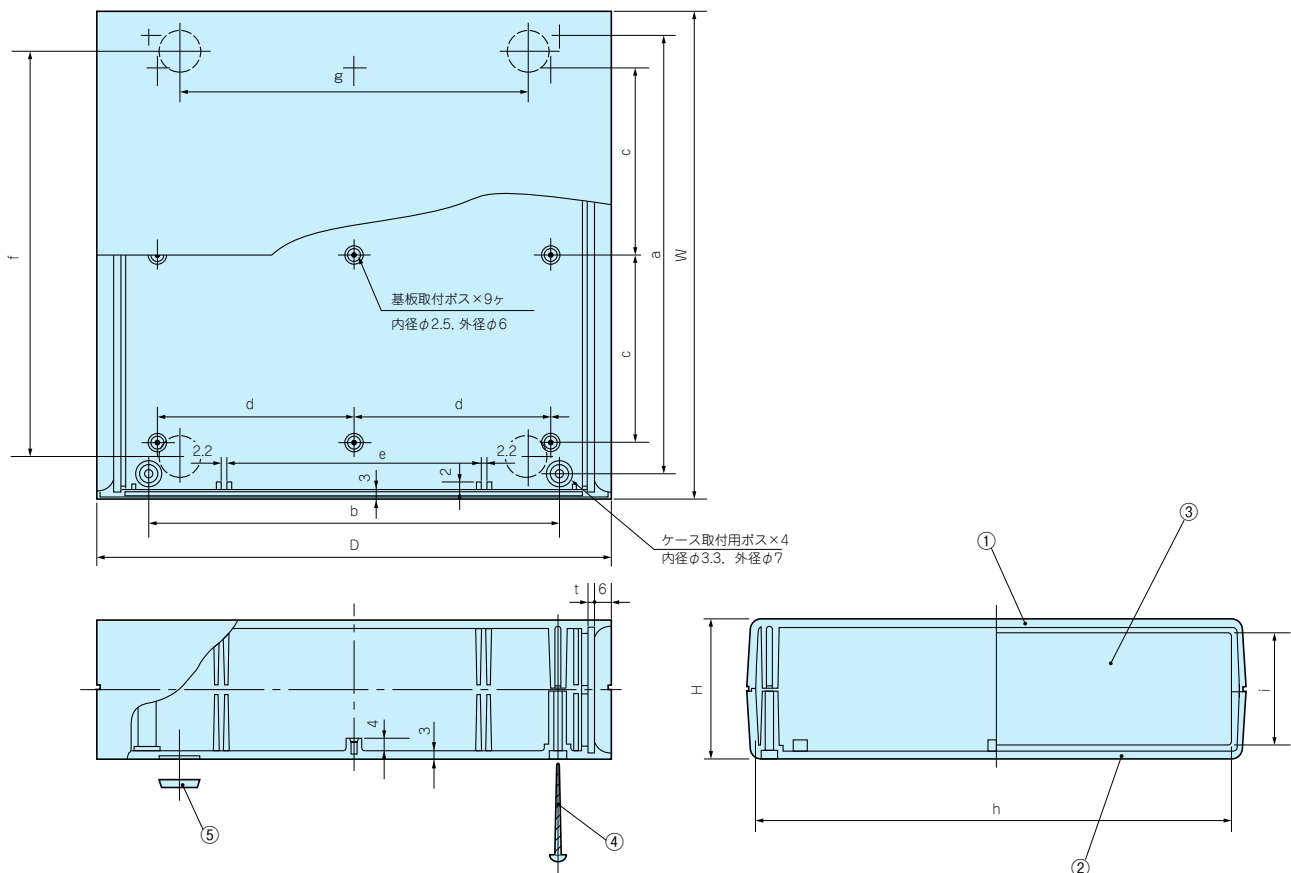
YXパネル寸法

型番	パネルW/パネルH	板厚(t)
YX-110A	102.7 / 40.6	1.0
YX-150A	142.7 / 48.6	1.0
YX-190A	182.8 / 48.7	1.5

使用ナベタッピングビス

型番	ビスサイズ
YX-110A	M3×30
YX-150A	M3×35
YX-190A	M3×35

YX-190上面図



機種内容

型番	W	H	D	a	b	c	d	e	f	g	h	i	ゴム足	自重(g)	標準価格
YX-110A	109.5	46	140	92	110	90	45	70	85	90	100	36	B-P41	175	1,420
YX-150A	149	54	170	132	140	130	60	100	125	120	140	44	B-P41	280	1,810
YX-190A	190	54	200	172	160	73.66	76.2	100	160	135	180	44	B-P42	425	2,350

- 1 フラステック ケース
- 2 防水・防塵 樹脂ボックス
- 3 防水・防塵 アルミ/ステンレスボックス
- 4 端子ボックス/防水コネクタ
- 5 アルミサッシ ケース
- 6 アルミフレーム/ヒートシンクケース
- 7 メタルケース
- 8 フリーサイズ ケース
- 9 ラックケース/サブラック
- 10 機板/ラックパネル
- 11 電池ボックス/ホルダー
- 12 アクセサリー/シールド/熱対策部品
- 13 機構材
- 14 カスタム製品
- 技 技術資料
- 価 標準価格表

型番目次/
Photo INDEXプラスチック
ケース防水・防塵
樹脂ボックス防水防塵アルミ/
ステンレスボックス端子ボックス/
防水コネクタアルミサッシ
ケースアルミフレーム/
ヒートシンクケース

メタルケース

フリーサイズ
ケースラックケース/
サブラック基板/
ラックパネル電池ボックス/
ホルダーアクセサリ/
シールド/
熱対策部品

機構材



カスタム製品



技術資料



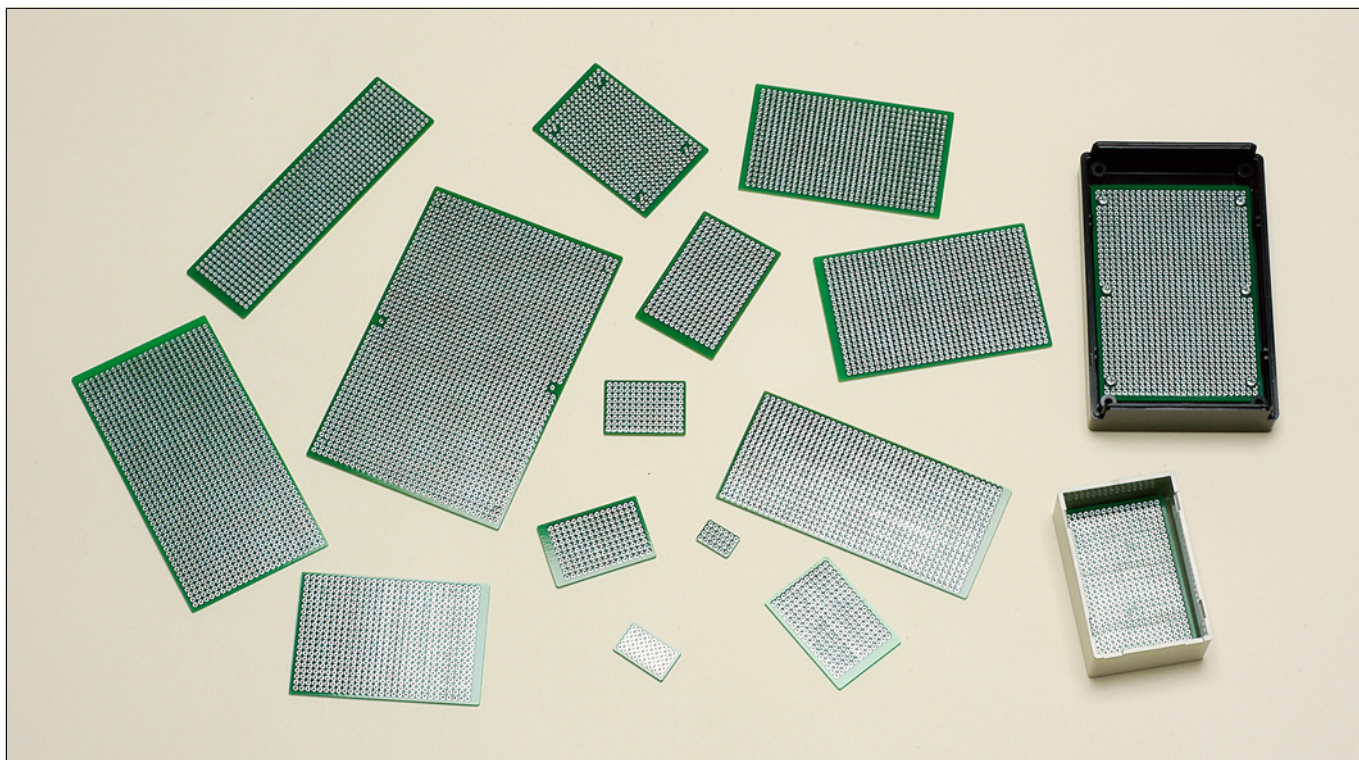
標準価格表

TNF SERIES

TNF型鉛フリーユニバーサル基板

●お客様の指定寸法で切断・加工を承っております。

商品内容	納期
標準品	即日発送（当社営業日 PM3:00迄）
切断品	実働2日目発送（当社営業日）
フライス加工・穴加工品	実働3日目発送（当社営業日）



特徴

- 2.54mmピッチのユニバーサル基板です。
- 当社のケースSW、SS、SY、TW、TWN、PWシリーズにぴったりサイズの基板です。
- 環境対策を考慮して鉛フリーハンダを採用しました。
- TNF160-240は汎用ユニバーサル基板の為カットしてご利用ください。

構成内容

照番	名称	個数	材質	色/表面処理
1	基板	1	ガラスエポキシ (FR-4) t1.6	スルーホール 鉛フリーハンダ レジスト

オプション部品（別売になります。）

名称	シリーズ名	カタログページ
六角ジュラコンスペーサー	DS	1-148P
中空ジュラコンスペーサー	DC	1-148P
スペーサー取付ビスセット	MT	1-148P
基板押えスポンジ	UR	1-149P
貼り付けボス	T-600	1-147P
貼り付けボス	T-700	1-147P
貼り付けボス	ASR	1-147P
基板取付タッピングビス	EM	1-152P



型番目次/
Photo INDEX

1
プラスチック
ケース

2
防水・防塵
樹脂ボックス

3
防水・防塵
アルミ/
ステンレスボックス

4
端子ボックス/
防水コネクタ

5
アルミサッシ
ケース

6
アルミフレーム/
ヒートシンクケース

7
メタルケース

8
フリーサイズ
ケース

9
ラックケース/
サブラック

10
機板/
ラックパネル

11
電池ボックス/
ホルダー

12
アクセサリ/
シールド/
熱対策部品

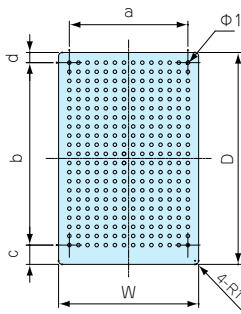
13
機構材

14
カスタム製品

技
技術資料

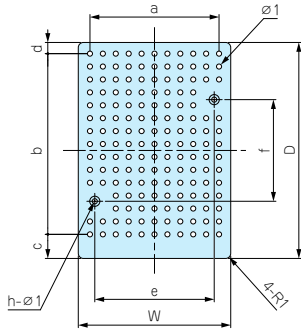
価
標準価格表

SW、TW、TWN、PW対応基板

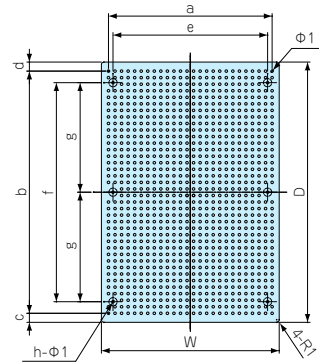


TW・TWN対応基板

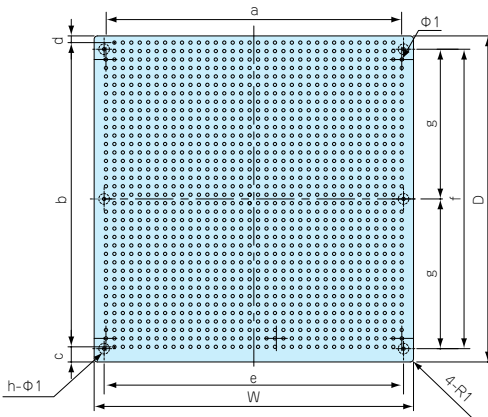
- TW4-2-5・TW4-2-6・TW4-2-8のみ対応
- TWN4-2-5W・TWN4-2-6W・TWN4-2-8Wのみ対応



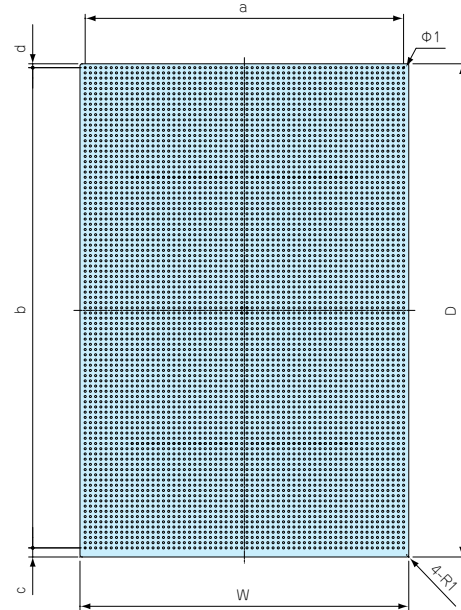
SS・SXシリーズ対応基板



SY・SYH・YXシリーズ対応基板



TNF 160-240



機種内容

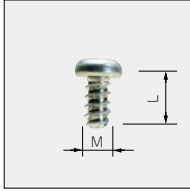
型番	W	D	a	b	c	d	e	f	g	h	穴数	適合ケース型番	標準価格
TNF 11-16	10.7	15.8	7.62	12.7	1.55	1.55	-	-	-	-	4×6	SW-20	125
TNF 15-25	15	25	10.16	20.32	2.34	2.34	-	-	-	-	5×9	SW-30	130
TNF 25-35	25	35	20.32	30.48	2.26	2.26	-	-	-	-	9×13	SW-40	150
TNF 29-44	29	44	22.86	35.56	5.49	2.95	-	-	-	-	10×15	SW-50・53	160
TNF 34-49	34	49	27.94	40.64	5.45	2.91	-	-	-	-	12×17	SW-55	170
TNF 39-59	39	59	33.02	50.8	5.37	2.83	-	-	-	-	14×21	SW-65	225
TNF 44-69	44	69	38.1	60.96	5.29	2.75	-	-	-	-	16×25	SW-75	240
TNF 53-79	53	79	48.26	71.12	5.21	2.67	-	-	-	-	20×29	SW-85・TW・TWN7-〇-11	295
TNF 52-89	52	89	45.72	81.28	3.86	3.86	-	-	-	-	19×33	SW-95	320
TNF 59-94	59	94	53.34	86.36	5.09	2.55	-	-	-	-	22×35	SW-100	355
TNF 53-114	53	114	48.26	106.68	4.93	2.39	-	-	-	-	20×43	SW-120	380
TNF 63-119	63	119	58.42	111.76	4.89	2.35	-	-	-	-	24×45	SW-125	445
TNF 34-124	34	124	27.94	116.84	4.85	2.31	-	-	-	-	12×47	SW-130	320
TNF 29-32	29.5	32.5	25.4	25.4	4.82	2.28	23.5	20	-	2	11×11 ●注2	TW・TWN4-2-5	160
TNF 29-42	29.5	42.5	25.4	35.56	4.74	2.2	23.5	20	-	2	11×15 ●注2	TW・TWN4-2-6	160
TNF 34-62	34.5	62.5	30.48	55.88	4.58	2.04	28.5	40	-	2	13×23 ●注2	TW・TWN4-2-8	225
TNF 39-70	39.5	70	33.02	60.96	5.79	3.25	-	-	-	-	14×25	TW・TWN5-3-9	270
TNF 43-79	43.5	79.5	38.1	73.66	2.92	2.92	-	-	-	-	16×30	TW5-3-10	290
TNF122-99	122	99	116.84	91.44	3.78	3.78	-	-	-	-	47×37	PW15-4-11	710
TNF 43-66	43	66	38.1	58.42	3.79	3.79	30	50	-	4	16×24 ●注1	SS-90	230
TNF 69-101	69	101	63.5	93.98	3.51	3.51	60	85	42.5	6	26×38 ●注1	SS-125	420
TNF 89-136	89	136	83.82	129.54	3.23	3.23	80	120	60	6	34×52 ●注1	SS・SX-160	670
TNF 96-98	96	98	88.9	91.44	4.55	2.01	90	90	45	6	36×37 ●注1	SY-110	550
TNF128-136	136	128	129.54	121.92	4.31	1.77	130	120	60	6	52×50 ●注1	SY・SYH・YX-150	800
TNF160-240	160	240	154.94	233.68	3.93	2.39	-	-	-	-	62×93	- ●注3	1,810

- 注1：SS、SYシリーズ対応基板はケースのボス位置に合わせた穴がある為、穴数が異なります。
- 注2：TNF29-32、29-42、34-62の3機種は対応ケースのボス位置に合わせた穴がある為、穴数が異なります。
- 注3：160-240はケース内寸に合わせカットしてご使用下さい。(カット加工も承っております。)

EM・MR SERIES

オプション部品

EM型固定用タッピングビス



- 基板取付ボスに固定する際にご利用下さい。
- EM-3-6は基板の板厚が t1.6以上の場合にご利用下さい。

機種内容

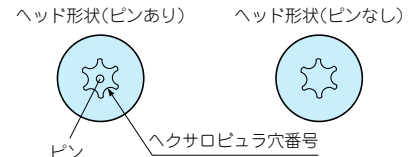
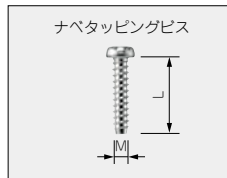
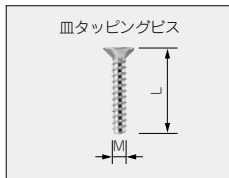
1袋50ヶ入

型番	M	L	材質	色/表面処理	単位個数	適応機種	標準価格
EM-1.6	1.6	4	鉄	三価クロメート	50	CSS・CS・PS	310
EM-2	2	5	鉄	三価クロメート	50	TW・TWN・TWF (M2 ボスサイズのみ)	250
EM-2.3	2.3	6	鉄	三価クロメート	50	LC・RG・PF・WH TW・TWN・TWF (M2.3 ボスサイズのみ)	250
EM-3	3	5	鉄	三価クロメート	50	TW・TWN・TWF (M3 ボスサイズのみ)	250
EM-3-6	3	6	鉄	三価クロメート	50	SS・SS-N・PR・SU・OP・PW・SY・SYH・GB・SB・PC・PK SX・EPR・YX・GHA・LM・SGP・SGM・GC ※	250

●※GCシリーズはEM-3のみに適用になります。

MR型ヘキサロビュラビス

新サイズ追加



※注：MR2.6-10□、MR3-14□はヘッド中心部のピンはありません。



使用例

特徴

- いたずらを防ぎます。
- 締付け、取外しに専用ドライバーが必要になります。
- ヘキサロビュラとは、トルクスネジと同形状のネジでISO規格、JIS規格での名称です。

機種内容

1袋20ヶ入

名称	型番	M	L	ヘキサロビュラ穴番号	材質	表面処理	適応機種	標準価格
皿タッピングビス	MR2.6-10S *	2.6	10	T 8	鉄	ニッケルメッキ	TW5-2-5-5-3-5 TW/TWN4-2-5-4-2-6-4-2-8-5-2-7-5-3-7-5-4-7-8-2-8-8-4-8	260
	MR2.6-10B *	2.6	10	T 8	鉄	三価黒クロメート	TWF5-2-7-5-3-7-5-4-7	290
	MR2.6-14S	2.6	14	T 8	鉄	ニッケルメッキ	LCT/LCS/LC115-N・F2・F3 TW/TWN7-2-11-7-4-11-7-5-11	290
	MR2.6-18S	2.6	18	T 8	鉄	ニッケルメッキ	LCT/LCS/LC115H-N・F2・F3・M2・9V LCT/LCS/LC135-N・F4・M2・M3・9V LCT/LCS/LC135H-N・F4・M2・M3・9V LCT/LCS/LC165-N・M4 LCT/LCS/LC165H-N・M4	290
	MR3-14S *	3	14	T10	鉄	ニッケルメッキ	TW5-3-10 TW/TWN5-3-9-7-3-13-7-5-13-9-4-17-9-6-17	240
	MR3-14B *	3	14	T10	鉄	三価黒クロメート	TWF7-3-13-7-5-13-9-4-17-9-6-17	240
ナベタッピングビス	MR1.6-6S *	1.6	6	T 3	鉄	ニッケルメッキ	CS・CSS	310
	新製品 MR2.5-8PS	2.5	8	T 8	鉄	ニッケルメッキ	PF15-3-10-15-5-10-15-3-15-15-5-15	220
	MR2.6-12PS	2.6	12	T 8	鉄	ニッケルメッキ	LCT/LCS/LC115-F2・F3	290
	MR2.6-14PS	2.6	14	T 8	鉄	ニッケルメッキ	LCT/LCS/LC115H-F2・F3・M2・9V LCT/LCS/LC135-F4・M2・M3・9V LCT/LCS/LC135H-F4・M2・M3・9V LCT/LCS/LC165-M4 LCT/LCS/LC165H-M4	290
	新製品 MR3-8PS	3	8	T10	鉄	ニッケルメッキ	PF20-4-13-20-6-13-20-4-20-20-6-20	280