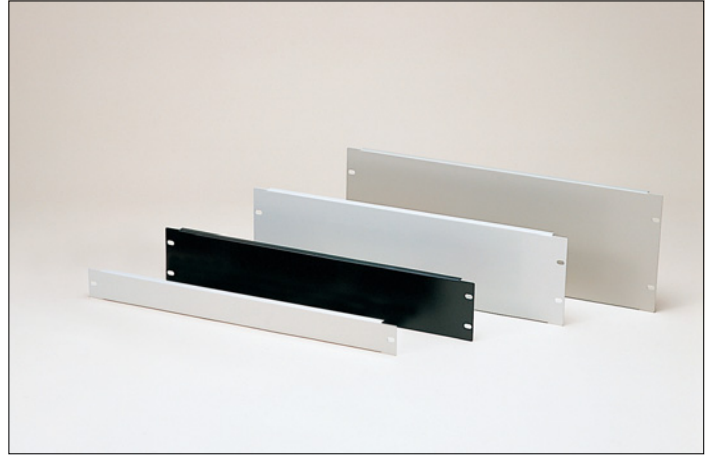
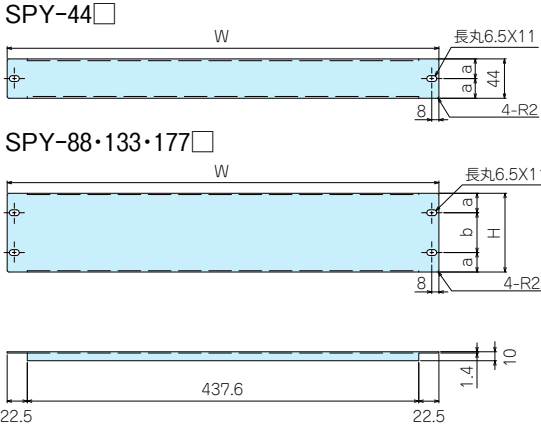


# SPY・SPN SERIES

●製品のCADデータはホームページよりダウンロード可能です。

## SPY型EIAスチールラックパネル



色仕様

色記号	色
Gタイプ	ライトグレー(5Y8/0.5)
Aタイプ	ベージュ(5Y7/1)
Bタイプ	黒半つや

### 構成内容

名称	材質	色/表面処理
スチールラックパネル	SPCCt1.4	ライトグレー・ベージュ(5Y7/1)・黒半つや塗装

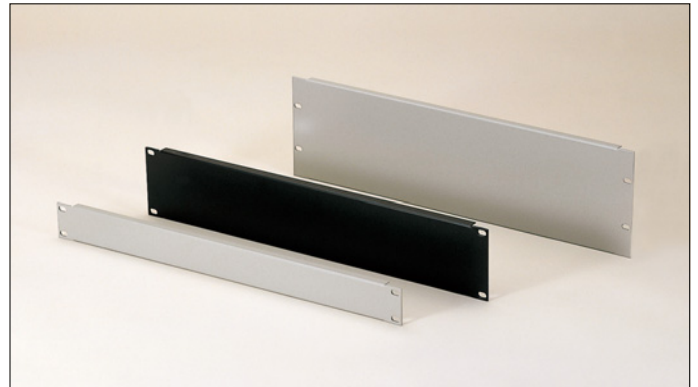
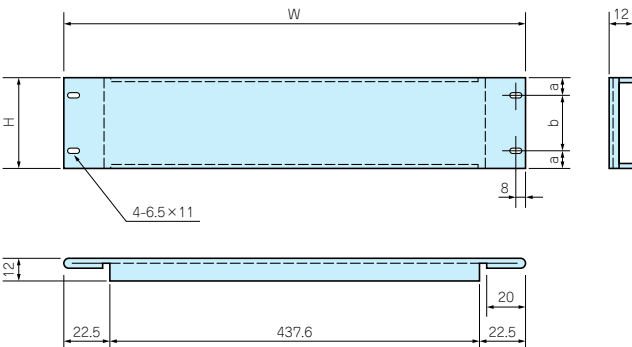
### 機種内容

●SPYシリーズご注文の際は必ず、型番末尾□にG又はA、Bの色記号をつけて下さい。

型番	W	H	規格	a	b	取付け穴(片側)	自重(kg)	標準価格
SPY-44□	482.6	44	1 U	22	—	1	0.31	830
SPY-88□	482.6	88	2 U	21.75	44.5	2	0.55	1,000
SPY-133□	482.6	132.5	3 U	37.7	57.1	2	0.78	1,290
SPY-177□	482.6	177	4 U	37.7	101.6	2	1	1,520

## SPN型EIAスチールラックパネル

SPN-44・88・133A/B



### 構成内容

名称	材質	色/表面処理
スチールラックパネル	SPCC t1.4	ベージュ(5Y7/1)・黒半つや塗装

### 機種内容

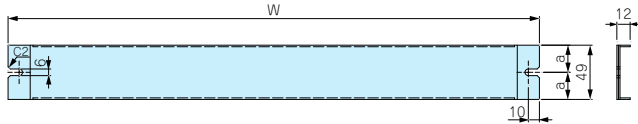
型番	W	H	a	b	取付穴(片側)	色	自重(kg)	標準価格
SPN-44A	482.6	44	6.1	31.8	2	ベージュ	0.36	990
SPN-44B	482.6	44	6.1	31.8	2	黒	0.36	990
SPN-88A	482.6	88	5.9	76.2	2	ベージュ	0.58	1,230
SPN-88B	482.6	88	5.9	76.2	2	黒	0.58	1,230
SPN-133A	482.6	132.5	37.7	57.1	2	ベージュ	0.83	1,570
SPN-133B	482.6	132.5	37.7	57.1	2	黒	0.83	1,570

# SPN・PP SERIES

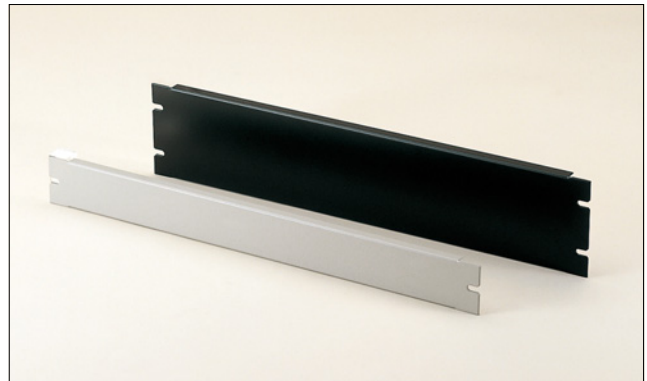
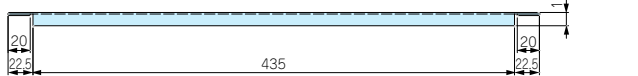
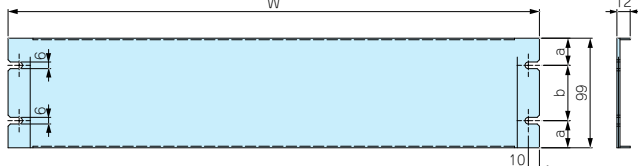
●製品のCADデータはホームページよりダウンロード可能です。

## SPN型JISスチールラックパネル

SPN-49A/B



SPN-99A/B



### 構成内容

名称	材質	色/表面処理
スチールラックパネル	SPCC t1.4	ベージュ(5Y 7/1)・黒半つや塗装

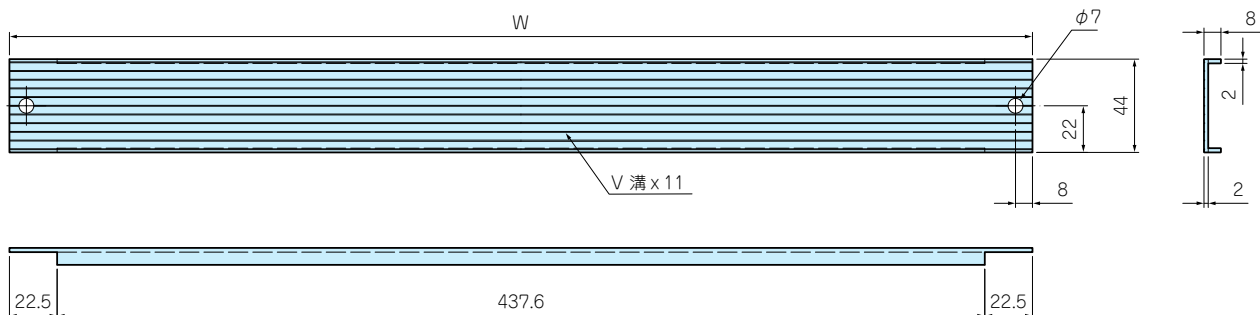
### 機種内容

型番	W	H	a	b	取付穴(片側)	色	自重(kg)	標準価格
SPN-49A	480	49	24.5	-	1	ベージュ	0.36	990
SPN-49B	480	49	24.5	-	1	黒	0.36	990
SPN-99A	480	99	24.5	50	2	ベージュ	0.65	1,290
SPN-99B	480	99	24.5	50	2	黒	0.65	1,290

## PP型EIA樹脂ラックパネル

### 特徴

- 従来の金属ラックパネルとは比べ物にならない位の軽さとパネル表面のV溝ストライプが洗練されたデザインになっております。



### 構成内容

●UL94HB

名称	材質	色/表面処理
樹脂ラックパネル	ABS	黒

### 機種内容

型番	W	H	取付け穴(片側)	自重(kg)	標準価格
PP-44B	482.6	44	1	0.05	730

目

型番目次/  
Photo INDEX

1

プラスチック  
ケース

2

防水・防塵  
樹脂ボックス

3

防水・防塵 アルミ/  
ステンレスボックス

4

端子ボックス/  
防水コネクタ

5

アルミサッシ  
ケース

6

アルミフレーム/  
ヒートシンクケース

7

メタルケース

8

フリーサイズ  
ケース

9

ラックケース/  
サブラック

10

樹脂/  
ラックパネル

11

電池ボックス/  
ホルダー

12

アクセサリ/  
シールド/  
熱対策部品

13

機構材

14

カスタム製品

技

技術資料

価

標準価格表