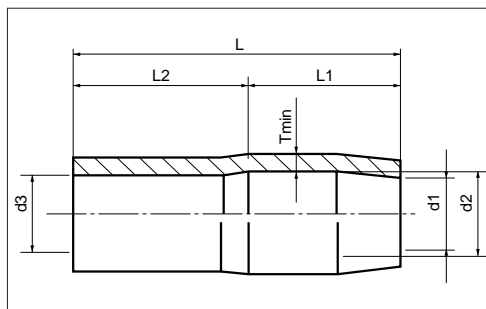


絶縁キャップ

裸圧着端子用の絶縁キャップ (TIC)



品番	各部の寸法 mm							適用端子	包装個数
	d1	d2	d3	L	L1	L2	T		
TIC 0.3	2.2	2.4	2.0	13.0	6.0	7.0	0.6	0.3mm ² (電線0.3mm ²)用	1,000 (100×10)
TIC 0.5	2.2	2.6	2.6	13.0	—	—	0.6	0.3mm ² (電線0.5mm ²)用	
TIC 1.25	2.8	3.3	3.1	13.0	6.0	7.0	0.6	1.25mm ² 用	
TIC 2	3.5	4.0	3.6	14.0	7.5	6.5	0.7	2.0mm ² 用	
TIC 3.5	4.4	4.7	4.2	17.0	9.3	7.7	0.8	3.5mm ² 用	
TIC 5.5	4.7	5.2	5.2	17.0	—	—	0.8	5.5mm ² 用	
TIC 8	5.8	6.8	6.2	19.0	11.3	7.7	1.0	8mm ² 用	500 (100×5)
TIC 14	7.8	9.2	8.0	24.0	13.2	10.8	1.1	14mm ² 用	100
TIC 22	9.5	12.0	9.5	29.0	15.0	14.0	1.2	22mm ² 用	
TIC 38	11.8	14.0	11.8	33.0	17.0	16.0	1.5	38mm ² 用	
TIC 60	13.5	16.2	14.0	39.0	20.0	19.0	1.5	60mm ² 用	
TIC 80	16.0	19.0	16.0	46.0	25.0	21.0	1.6	80mm ² 用	50
TIC 100	18.0	22.0	18.0	54.0	30.0	24.0	1.7	100mm ² 用	
TIC 150	23.2	25.0	21.5	65.0	35.0	30.0	1.8	125mm ² ・150mm ² 共用	20
TIC 200	28.0	33.0	24.5	68.0	38.7	29.3	1.8	200mm ² 用	
TIC 250	32.7	37.5	27.0	73.0	42.0	31.0	2.0	325mm ² (電線250mm ²)用	
TIC 325	32.2	37.5	30.1	75.0	42.5	32.5	2.0	325mm ² 用	

材質 塩化ビニル

定格電圧 600V

色 赤、白、青、黄、黒、緑、透明

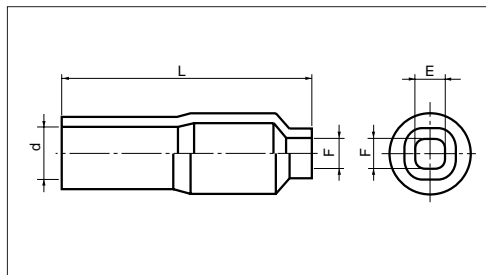
最高使用温度 60

一般用 JSIA規格品(日本配電盤工業会規格)

注) 0.3 / 0.5 / 80mm²は対象外

使用上のご注意 EPゴム絶縁電線に使用される場合、変色するおそれがあります。

棒形圧着端子用の絶縁キャップ (VC)



品番	各部の寸法 mm				適用端子	包装個数
	d	E	F	L		
VC 1.25	3.3	—	2.0	16.5	TC 1.25シリーズ	1,000
VC 2	4.0	—	2.0	19.0	TC 2シリーズ	1,000
VC 5.5	5.2	—	2.8	16.0	TC 5.5シリーズ	500

下記は端子とセット販売されているキャップです。

VC 5.5-21	5.2	—	2.0	24.0	TC 5.5-21ST	100
VC 8	6.5	3.5	3.5	30.5	TC 8S TC 8	50
VC 14	8.5	4.5	4.5	37	TC 14S TC 14	
VC 22S	10	3.5	3.5	53	TC 22S	
VC 22	10	6.5	6.5	50	TC 22	
VC 38	12	6.9	6.9	58	TC 38	
VC 60	14.5	6.9	6.9	61	TC 60	

材質 塩化ビニル

定格電圧 600V

使用上のご注意

EPゴム絶縁電線に使用される場合、変色するおそれがあります。

色 透明

最高使用温度 60