

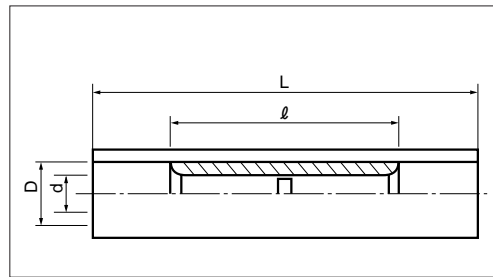
銅線用

絶縁被覆付圧着スリーブ (B形)



圧着スリーブ 突き合せ用 B形

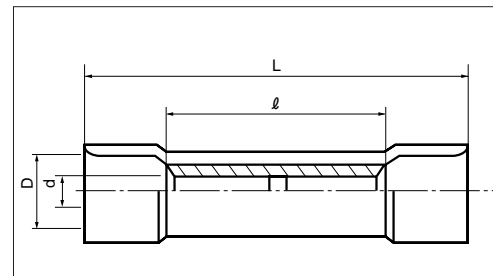
TG



TGV : ビニル
TGN : ナイロン(受注生産)

品番	各部の寸法 mm				電線抱合範囲		適用工具 手動工具		標準色	包装個数
	d	D	L	ℓ	撚線mm ²	AWG	本体	ヘッド		
TGV B-0.5	1.4	2.6	24.0	11.5	0.3~0.75	22-18	NA 3	NH 5 NH 32 NH 60 N3 5	▽黄	1,000 V 100×10
TGV TGN B-1.25 ○	1.7	3.2	25.5	15.0	0.3~1.65	22-16	NA 3	NH 11 NH 32 N3 11	▽赤 N赤透明	1,000 V・N 100×10
TGV TGN B-2 ○	2.3	3.9	25.5	15.0	1.04~2.63	16-14	NA 3	NH 12 NH 32 N3 12	▽青 N青透明	500 V・N 100×5
TGV TGN B-5.5 ○	3.4	5.4	27.5	15.0	2.63~6.64	12-10	NA 3	NH 13 N3 13	▽黄 N黄透明	500 V・N 100×5

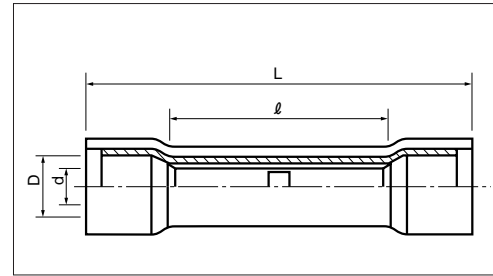
TM



TMV : ビニル
TMN : ナイロン(受注生産)

品番	各部の寸法 mm				電線抱合範囲		適用工具 手動工具		標準色	包装個数
	d	D	L	ℓ	撚線mm ²	AWG	本体	ヘッド		
TMV B-0.5 ○	1.4	2.9	24.0	11.5	0.3~0.75	22-18	NA 3	NH 5 NH 32 NH 60 N3 5	▽黄	1,000 V 100×10
TMV TMN B-1.25 ○	1.7	3.8	25.5	15.0	0.3~1.65	22-16	NA 3	NH 11 NH 32 N3 11	▽赤 N赤透明	1,000 V・N 100×10
TMV TMN B-2 ○	2.3	4.5	25.5	15.0	1.04~2.63	16-14	NA 3	NH 12 NH 32 N3 12	▽青 N青透明	500 V・N 100×5
TMV TMN B-5.5 ○	3.4	6.4	27.5	15.0	2.63~6.64	12-10	NA 3	NH 13 N3 13	▽黄 N黄透明	500 V・N 100×5

TMD



受注生産

TMDV : ビニル

品番	各部の寸法 mm				電線抱合範囲		適用工具 手動工具		標準色	包装個数
	d	D	L	ℓ	撚線mm ²	AWG	本体	ヘッド		
TMDVB-1.25 ○	1.7	3.6	25.5	15.0	0.3~1.65	22-16	NA 3	NH 11 NH 32 N3 11	▽赤	1,000 V 100×10
TMDVB-2 ○	2.3	4.3	25.5	15.0	1.04~2.63	16-14	NA 3	NH 12 NH 32 N3 12	▽青	500 V 100×5
TMDVB-5.5 ○	3.4	6.0	27.5	15.0	2.63~6.64	12-10	NA 3	NH 13 N3 13	▽黄	500 V 100×5

注1) ○: UL・CSA登録品 : UL登録品 絶縁体材質 ▽: ビニル N: ナイロン

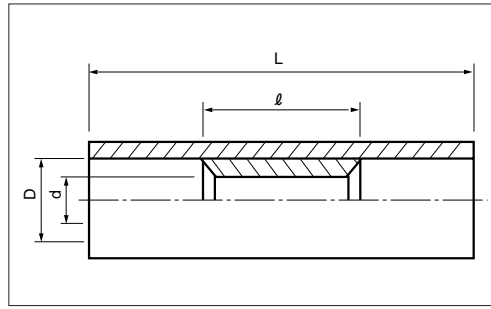
2) UL・CSA登録品 絶縁体の材質・色 電線被覆ムキ寸法 ナイロン製品 についてはP30をご覧ください。

UL/CSAに関するご注意 規格品としてご使用の場合は、その旨をお知らせ下さい。

銅線用 絶縁被覆付圧着スリーブ (P形)

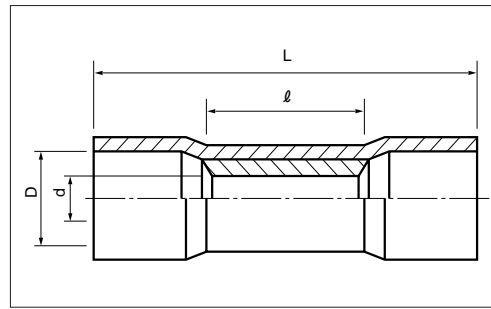


圧着スリーブ 重ね合せ用 P形



TGV : ビニル

品番	各部の寸法 mm				電線抱合範囲		適用工具 手動工具		標準色	包装個数
	d	D	L	ℓ	撚線mm ²	AWG	本体	ヘッド		
TGV P-1.25 ○	1.7	3.2	19.0	8.0	0.3~1.65	22-16	NA 3	NH 11 NH 32 N3 11	赤	1,000 (100×10)
TGV P-2 ○	2.3	3.9	19.0	8.0	1.04~2.63	16-14	NA 3	NH 12 NH 32 N3 12	青	1,000 (100×10)
TGV P-5.5 ○	3.4	5.4	21.5	8.5	2.63~6.64	12-10	NA 3	NH-13 N3 13	黄	1,000 (100×10)



TMV : ビニル

品番	各部の寸法 mm				電線抱合範囲		適用工具 手動工具		標準色	包装個数
	d	D	L	ℓ	撚線mm ²	AWG	本体	ヘッド		
TMV P-0.5 ○	1.4	2.9	19.0	8.0	0.3~0.75	22-18	NA 3	NH 5 NH 32 NH 60 N3 5	黄	1,000 (100×10)
TMV P-1.25 ○	1.7	3.8	19.0	8.0	0.3~1.65	22-16	NA 3	NH 11 NH 32 N3 11	赤	1,000 (100×10)
TMV P-2 ○	2.3	4.5	19.0	8.0	1.04~2.63	16-14	NA 3	NH 12 NH 32 N3 12	青	1,000 (100×10)
TMV P-5.5 ○	3.4	6.4	21.5	8.5	2.63~6.64	12-10	NA 3	NH-13 N3 13	黄	1,000 (100×10)

注1) ○ : UL・CSA登録品

使用上のご注意 電線の組合せは、右の表を参考にして下さい。

UL/CSAに関するご注意 規格品として御使用の場合は、その旨をお知らせ下さい。

呼称 mm ²	重ね合せP形 mm ²
1.25	0.5×2本
2.0	0.75×2本、0.9×2本または 1.25×2本
5.5	2.0×2本