

ケイタイ DTMF
インターフェース基板



[PK-DTMFRELAY(CQ)]

部品セット 第1版



この度は弊社ケイタイ DTMF インターフェース基板用部品セット[PK-DTMFRELAY(CQ)]をお買い求めいただきまして、誠にありがとうございます。

この基板は、別売のCQ出版社「携帯電話でリモート操作ができる電子工作」の第3章で使用するリレー基板に取り付ける部品セットです。

この部品の組立については、CQ出版社「携帯電話でリモート操作ができる電子工作」定価：本体 2,400 円(税別)を参照してください。

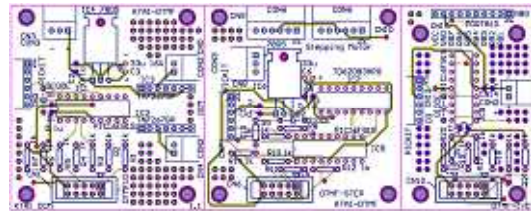
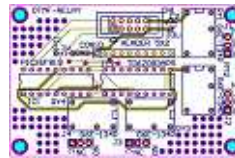


この基板を組み立てて、別売のケイタイ DTMF メイン基板を接続して、さらに携帯電話とイヤホンマイク・コードで接続することにより、遠隔地の携帯電話やスマートフォンからリレーを遠隔操作することが可能です。

ドコモやソフトバンクの携帯電話ならばテレビ電話をかけることによりリアルタイムに相手の映像を見ながら遠隔操作することもできますので、設備の遠隔監視や無人ロボット、テレビ電話を回転させるライブカメラなどの遠隔操作に使うこともできます。動作に応じたプログラムをマイコンに書き込む必要があります。

また、最新情報は、以下の筆者ホームページも参照してください。

<http://dtmf.jp/>



【セット部品内訳】

部品番号	メーカー	品名	型番	備考
JP1	Linkman	BOX 型ピンヘッダ 10 極	217010SE	
(IC1)	Linkman	18 ピン IC ソケット	212118NE	
IC1	Microchip	マイコン	PIC16F819-I/P	
IC2	東芝	トランジスタ・アレイ	TD62083APG	
C1	村田製作所	0.1 μ F 50V 積層セラミックコンデンサ	RPER11H104K2K1A01B	
C2	ルビコン	33 μ F 25V 電解コンデンサ	25YK33	
RY1,RY2,RY3,RY4	オムロン	小型基板用リレー	G6E-134P-US-DC5V	DC5V 駆動

関連商品のご案内

携帯電話でリモート操作ができる電子工作 周辺基板キット A

書籍『携帯電話でリモート操作ができる電子工作』のメイン基板キットです。PIC マイコンにはプログラムが書き込まれ、動作に必要な部品は実装済みです。電源、携帯からのコードを接続すれば、書籍に書かれた利用ができます。携帯電話のイヤホン・マイク端子からのケーブルは付属しています。携帯本体にイヤホン・マイク端子がない場合は、純正のアダプタをご用意ください。

この製品は、CQ 出版にて販売しています。

<http://www.cqpub.co.jp/hanbai/books/I/I000036.htm>

ケイタイ DTMF インターフェース基板 [KB-DTMFRELAY(CQ)]

ケイタイ DTMF インターフェース基板用部品セット [PK-DTMFRELAY(CQ)] **本品**

ケイタイ DTMF インターフェース基板 [KB-DTMFMOTOR(CQ)]

ケイタイ DTMF インターフェース基板用部品セット [PK-DTMFMOTOR(CQ)]

詳しくは、弊社 Web サイトにて内容物をご確認ください。

書籍で紹介されているソフトウェア類のダウンロードサイトの紹介

DTMF 基板で使用するプログラムのダウンロード先 <http://mycomputer.cqpub.co.jp/pic26/>

ご注意

弊社及び筆者は、この基板を使用されたことに起因するいかなる損害も補償しません。

実験用基板としての利用に留めていただき、すべて自己責任の範囲内でご使用ください。

もし基板に不具合がございましたら、ご連絡ください。

書籍に掲載内容以外の、使用方法や改造方法につきましてはお答えできかねますので、ご了承ください。

本製品に搭載する PIC マイコンにプログラムを書き込む際には、プログラム・ライター (Pickit2/Pickit3) が必要です。本製品は医療機器、軍事・航空宇宙機器、原子力制御機器、各種安全装置など故障や誤動作によって人体に危害を及ぼすような機器、および高い信頼性が要求される機器への使用は想定しておりませんので、これらの用途には使用しないでください。また使用によって発生した損害などについて、弊社はその責任を負いません。

販売元



<http://www.marutsu.co.jp/>

仙台上杉・秋葉原・秋葉原 2 号・静岡八幡・浜松高林・名古屋小田井・金沢西インター
福井二の宮・福井敦賀・京都寺町・大阪日本橋・博多千代

マルツエレクトロニクス株式会社

〒101-0021 東京都千代田区外神田 5-2-2

セイキ第一ビル 7F

Tel: (03)6806-0209 FAX: (03)6806-0210