

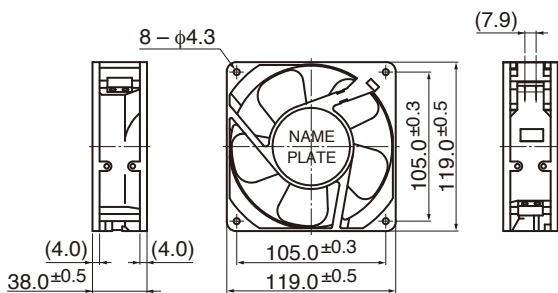
11938MB (旧4715MS)

119[□]X38^L

AC Axial Fan



■ 外観図 Outline



*ケーシングはフランジタイプのみ Only flange type casing is available.

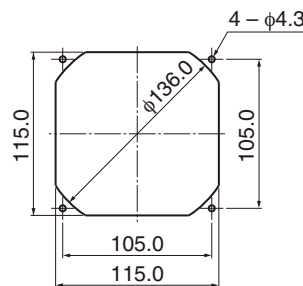
■ 一般仕様 General Specifications

- モーター構造: くまとりコイル型インダクションモーター
Motor Structure: Shaded Pole Induction Motor
- モーター保護: インピーダンスプロテクト
Motor Protection: Impedance Protection
- 絶縁抵抗: DC500V メガにて100MΩ以上
Insulation Resistance: Min 100MΩ by DC 500V Megger
- 絶縁耐圧: AC1800V 3s
Dielectric Withstand Voltage
- 許容環境温度範囲: -10°C ~ +70°C (Operating)
Allowable Ambient Temperature Range: -40°C ~ +70°C (Storage)
実用上さしつかえない状態で結露無きこと
non-condensing environment

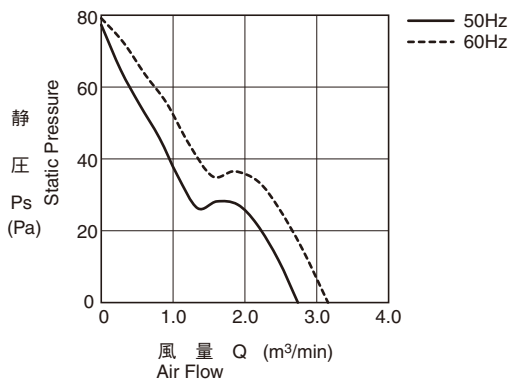
- 期待できる寿命 ※故障率 10% (L10 Life)
Expected Life ※Failure Rate: 10% (L10 Life)
25°C 100,000 時間 (Hours)

■ 取付穴参考図 Panel Out-cuts

吸入側 (Inlet Side) / 吐出側 (Outlet Side)



■ 特性曲線 Characteristic Curves



■ 材質 Material

- ケーシング: アルミニウム
Casing: Aluminum
- インペラー: ポリカーボネート (ガラス繊維入り)
Impeller: Polycarbonate (Glass Fiber-Containing)
- 軸受: ボールベアリング
Bearing: Ball Bearing
- 端子: ファストン #110 相当品
Terminal: Faston #110 or Equiv

■ 仕様 Specifications

型式 Model	定格電圧 Rating Voltage	周波数 Frequency	起動電圧 Starting Voltage	定格電流 Current	定格入力 Input Power	定格回転速度 Speed	最大風量 Max. Air Flow		最大静圧 Max. Static Pressure		騒音 Noise	質量 Mass
	(V)	(Hz)	(V)	(A) ^{*2}	(W) ^{+10% -20%}	(min ⁻¹) ^{*3}	(m ³ /min) ^{*3}	(CFM) ^{*3}	(Pa) ^{*3}	(In H ₂ O) ^{*3}	(dB) ^{*1}	(g)
11938MB-A0N-EA-00	100	50	65	0.270	15.0	2600	2.50	89.3	64.7	0.26	37.0	550
		60		0.230	14.0	2900	2.90	103.6	76.4	0.31	41.0	
11938MB-A1N-EA-00	115	50	65	0.250	15.5	2600	2.50	89.3	64.7	0.26	37.0	
		60		0.210	14.5	2900	2.90	103.6	76.4	0.31	41.0	
11938MB-B0N-EA-00	200	50	130	0.140	15.0	2600	2.50	89.3	64.7	0.26	37.0	
		60		0.120	13.0	2900	2.90	103.6	76.5	0.31	41.0	
11938MB-B2N-EA-00	220	50	145	0.120	14.0	2600	2.50	89.3	63.8	0.26	37.0	
		60		0.100	13.0	2900	2.90	103.6	75.6	0.30	41.0	
11938MB-B3N-EA-00	230	50	175	0.120	15.0	2600	2.50	89.3	63.8	0.26	37.0	
		60		0.100	14.0	2900	2.90	103.6	70.7	0.28	41.0	
11938MB-B4N-EA-00	240	50	140	0.110	14.0	2600	2.50	89.3	63.8	0.26	37.0	
		60		0.100	13.0	2900	2.90	103.6	65.7	0.26	41.0	

回転方向: ラベルから見て反時計方向
風吹き出し方向: ラベル側

Rotation: Counterclockwise as seen from the label side
Airflow Outlet: Label side

*1: Average Values in Free Air
*2: Maximum Values in Free Air
*3: Minimum Values in Free Air