

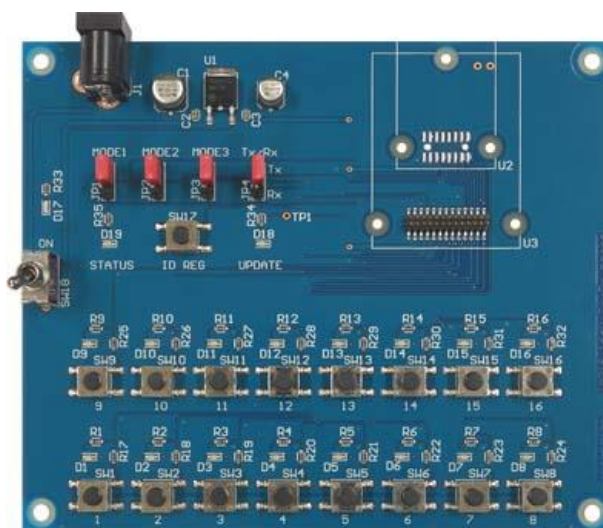
315MHz 無線モジュール

IM315 用リモコン評価ボード

IM315-8SW-TX (送信モジュール用)

IM315-16SW-RX (受信モジュール用)

取扱説明書



315MHz 無線モジュール  
IM315 用 リモコン評価ボード  
IM315-16SW-RX

## インタープラン株式会社

〒102-0072 東京都千代田区飯田橋 3-3-12 石原ビル 5F

TEL: 03-5215-5771 FAX: 03-5215-5772 URL: <http://www.interplan.co.jp>

## 目 次

1. はじめに .....	1
2. 使用上の注意点 .....	1
3. 各部の名称 .....	2
4. ブロック図 .....	3
5. 使用方法	
5-1. 無線モジュールの接続 .....	3
5-2. 電源の接続 .....	3
5-3. ジャンパーの設定 .....	3
6. 主な仕様 .....	4
7. 免責事項 .....	4
8. 改訂履歴 .....	4
資料	
回路図 .....	5

## 1. はじめに

このたびは、315MHz 無線モジュール IM315 用リモコン評価ボード IM315-8SW-TX、IM315-16SW-RX をお買い求めいただき誠にありがとうございます。

本製品は、当社の 315MHz 帯特定小電力無線モジュール、IM315TX、IM315RX のリモコン機能を評価するためのボードです。無線モジュール IM315TX、IM315RX と組み合わせて、リモコン機能の評価が手軽にスタートでき、次のような特長があります。

### 特長

- ・ 評価用プッシュスイッチ、LED ランプが実装済です。
- ・ 受信モジュール用ボードには、モジュールのモード設定用ジャンパー、ID 登録用 SW、UPDATE 表示・STATUS 表示用 LED ランプが実装してあります。モジュールの設定や動作確認が容易です。
- ・ 安定化電源内蔵で AC アダプターなど外部電源が使用できます。

## 2. 使用上の注意点

本製品は回路や主要部品の仕様などを公開し、無線モジュールと共にお客様に評価していただくための製品です。従って部品の定格範囲を超えた動作をすると、無線モジュールや部品が壊れることがあります。あくまでもお客様の責任でご使用ください。

各デバイスの仕様は、製造元のデータシートを参照してください。

- 1) 本製品は電子回路と組み合わせて動作しますので、電子回路のハードウェアやソフトウェアの知識が必要です。
- 2) 本製品は故障・誤動作が人命に関わる機器などの、高度な信頼性が要求される用途には対応していません。高度な信頼性が必要な機器には使用しないでください。
- 3) 本製品を、医療機器やその周辺、航空機器や航空機内などでは、使用しないでください。
- 4) 本製品は、予告なく変更される場合や製造中止となる場合があります。
- 5) 取扱説明書の内容は予告なく変更される場合があります。

### 3. 各部の名称

本製品は使用する無線モジュールによってコネクタや部品配置が異なります。図 1 は送信モジュール用 IM315-8SW-TX、図 2 は受信モジュール用 IM315-16SW-RX です。

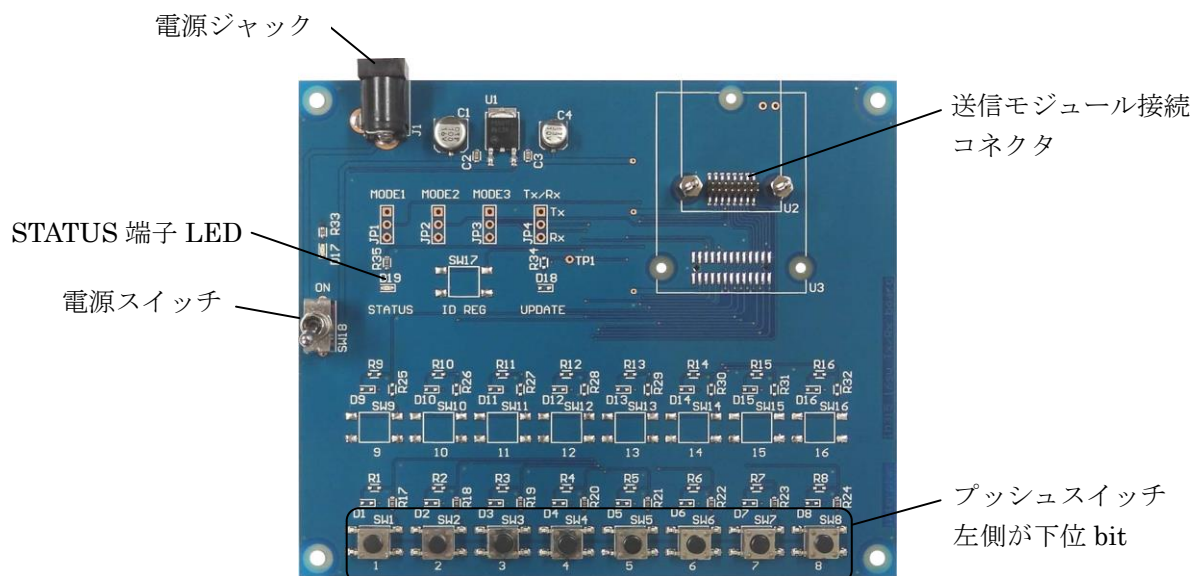


図 1 各部の名称 (IM315-8SW-TX)

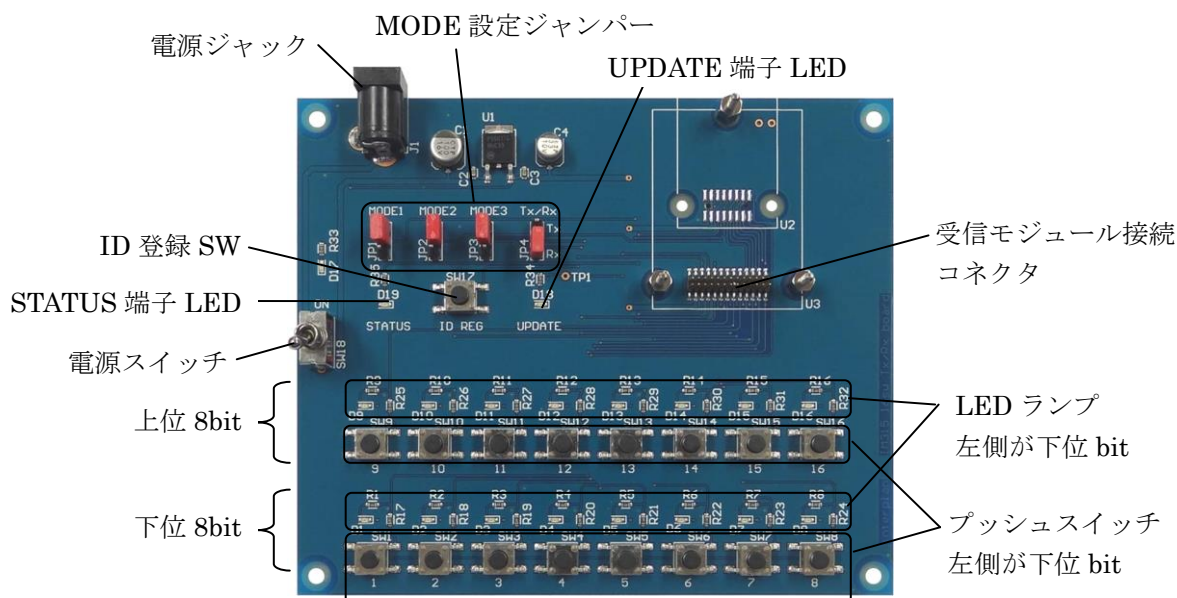


図 2 各部の名称 (IM315-16SW-RX)

## 4. ブロック図

本製品のブロック図を図 3 に示します。

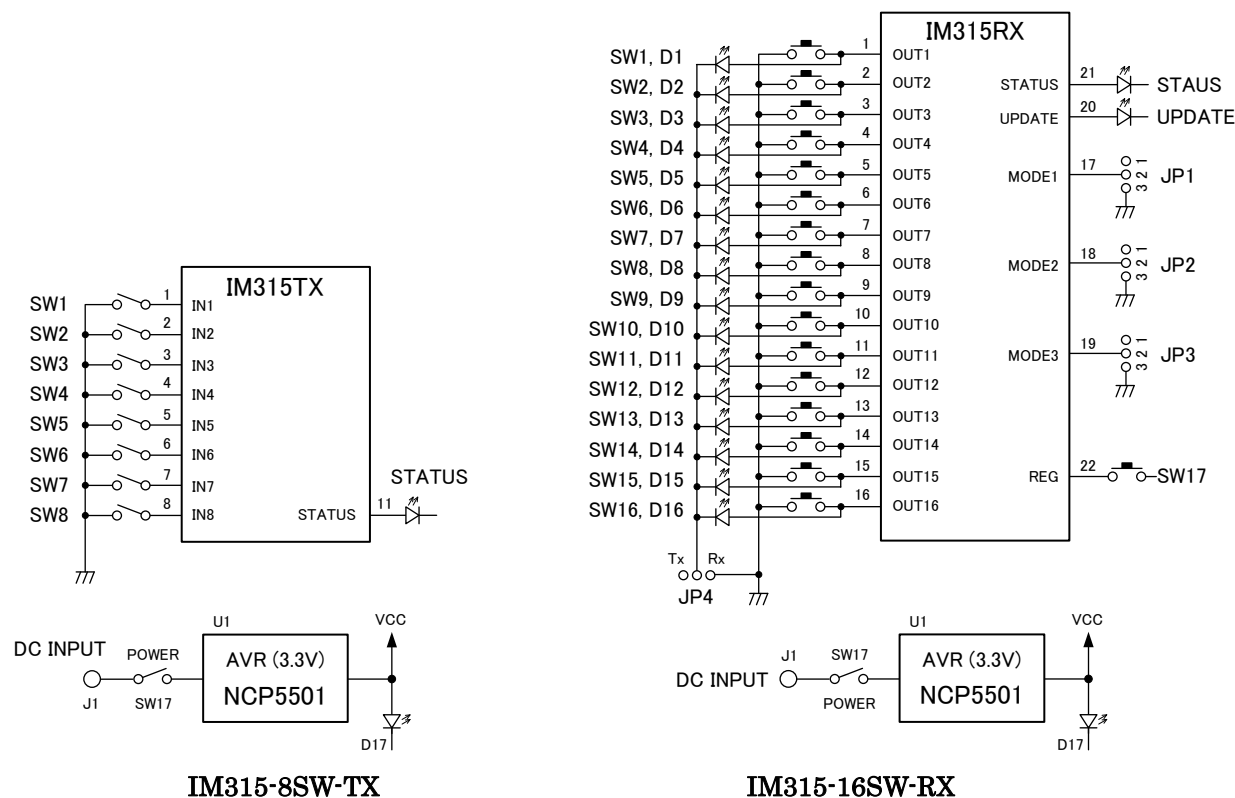


図 3 ブロック図

## 5. 使用方法

### 5-1. 無線モジュールの接続

送信・受信モジュールを接続するコネクタはそれぞれ違いますので、対応するコネクタに接続してください。なお送信モジュールを接続するとアンテナへの影響を軽減するために、送信モジュールのアンテナ部分が基板からはみ出します。

### 5-2. 電源の接続

DC 5~12V の AC アダプターを J1 に接続してください。適合するアダプターはφ2.1 のセンタープラスのものです。

### 5-3. ジャンパーの設定 (IM315-16SW-RX のみ)

受信モジュール設定用ジャンパーです。MODE1~MODE3 がモジュールの同端子に接続してありますので、モジュールの動作モードに合わせて設定してください。

JP4「Tx/Rx」は受信モジュール (IM315-RX) を使用するとき、Rx 側にセットしてください。また受信モジュール動作時で LED が点灯しているときに、同じ bit のスイッチを押すと LED が暗くなりますのでご注意ください。

## 6. 主な仕様

対応無線モジュール	弊社製 IM315TX、IM315RX
電源電圧	DC 5～12V
基板サイズ	100×100mm

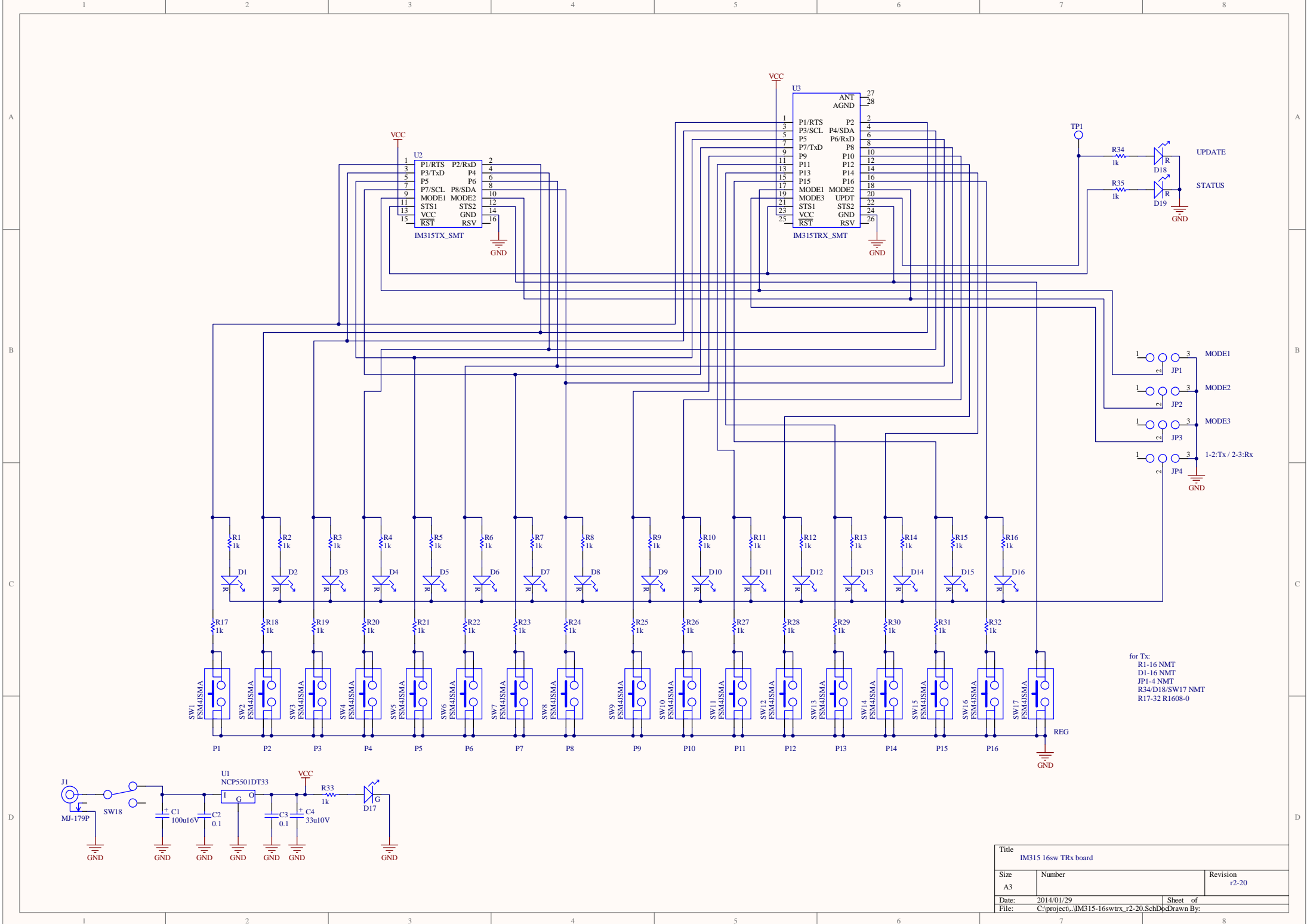
## 7. 免責事項

- ・ 火災、地震などの自然災害、第三者による行為、その他の事故、使用者の故意または過失、誤用、その他の異常な条件下での使用により発生した損害に関しましては、当社は一切責任を負いません。
- ・ 本製品の使用または使用不能から生ずる付随的な損害（事業利益の損失、事業の中断など）に関して、当社は一切責任を負いません。
- ・ 取扱説明書で説明された以外の使い方で生じた損害に関して、当社は一切責任を負いません。

## 9. 改定履歴

初版制定 2014年3月24日

以上



for Tx:  
 R1-16 NMT  
 D1-16 NMT  
 JP1-4 NMT  
 R34/D18/SW17 NMT  
 R17-32 R1608-0

Title		
IM315 16sw TRx board		
Size	Number	Revision
A3		r2-20
Date:	2014/01/29	Sheet of
File:	C:\project\IM315-16swtrx_r2-20.SchDoc	Drawn By: