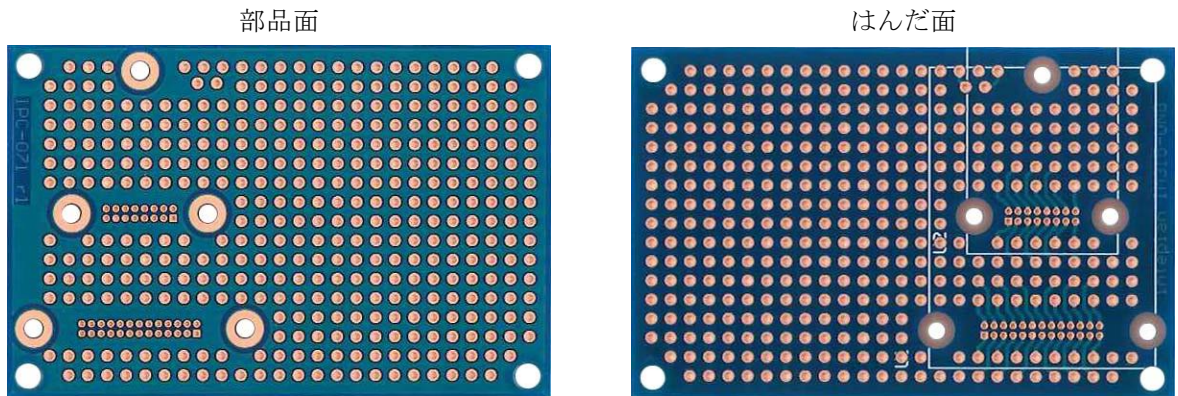


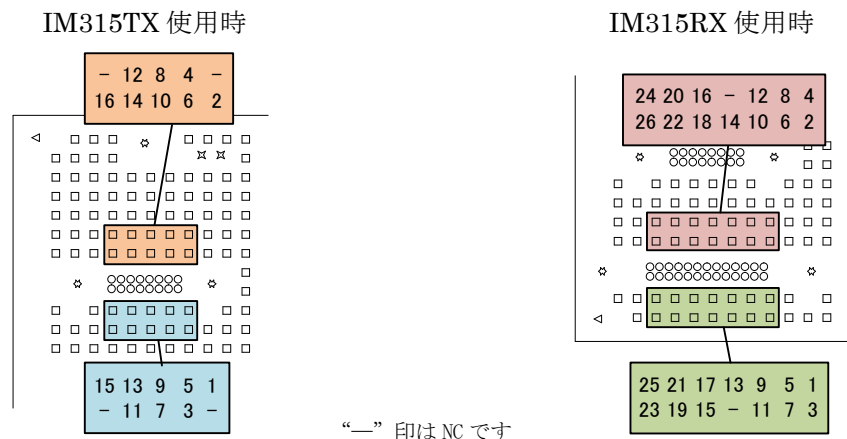
## IM315-UNB 製品資料

### 外観



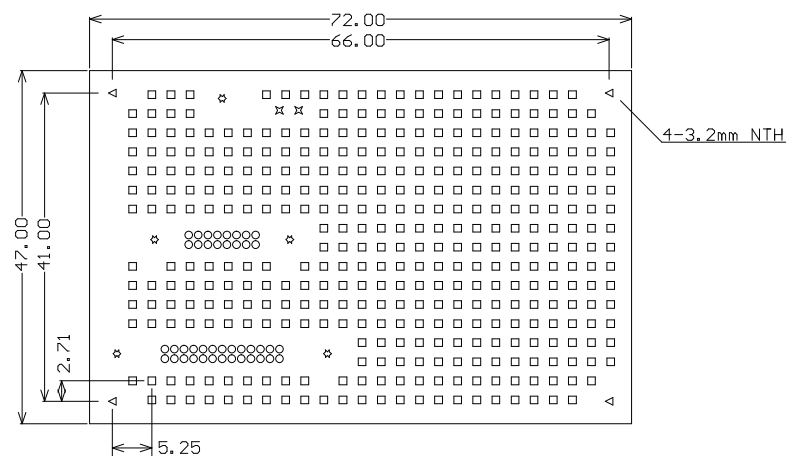
四角のランドが1番ピンを示しています

### モジュール端子配置図 (部品面視)



“—” 印はNCです

### 寸法図



### 付属品

- スペーサ、取り付けネジ：3組 (IM315TX 使用時は 2 組のみ使用)  
 スペーサを部品面にして、半田面から取り付けネジで固定してください。