

101xx-3000 PE

# ミニチュアデルタリボン (MDR)システム はんだ付プラグ

ハーフピッチI/Oコネクタの「業界の標準品」MDRシステム  
プレフォース型カンチレバーコンタクト採用による高信頼性  
を確保した低挿入抜去力とこじり対策  
AWG#24~#30の幅広いケーブルサイズに適合  
特別な治工具が不要なはんだ付結線方式  
従来型のコネクタと遜色のない1360、  
10秒のはんだ耐熱性  
はんだ付作業性を考慮した独自のコンタクト形状



RoHS Compliant

[ 材料及び処理 ]	部品名	材料及び処理	備考
	ボディ	ガラス強化ポリエステル	UL94V-0、黒色
	シュラウド	銅	ニッケルめっき：4 μm以上
	コンタクト	銅合金	下地：ニッケルめっき：2.5 μm以上 / 接触部：金めっき：0.5 μm以上( PE ) はんだ付部：金フラッシュめっき

[ 適合対象 ]	コネクタ	ケーブル	シェルシステム
	MDRリセプタクル	AWG#24~#30	MDRノンシールドシェルキット(ストレート型) 103XX-42 0-008 103XX-52 0-008(40極を除く) MDRノンシールドシェルキット(ライトアングル型) 103XX-4 0-008(-F) 103XX-5 0-008(-F)(20、36、40極)

[ 定 格 ]	項目	規格
	電流	0.5A MAX.
	電圧	AC:150V MAX./DC:200V MAX.
	周囲温度	-55 ~ +85

[ 各種特性 ]	項目	特性	条件
	接触抵抗	初期接触抵抗各めっき仕様共通35mΩ以下 環境試験後の接触抵抗変化/ 各めっき仕様共通±25mΩ以下	抵抗測定電流1.5mA 開放電圧20mVの4端子法にて測定する。 (弊社適合コネクタとの組み合わせ時であり、バルク抵抗を含む。)
	耐電圧	漏れ電流1mA以内で絶縁破壊が発生しないこと。	隣接ポスト間にAC500V・RMSを1分間印加。
	絶縁抵抗	500MΩ以上	隣接コンタクト間にDC500V印加し、1分後、測定する。
	コンタクト保持力	ボディ・サポートバーとコンタクトの オーバーラップ量：0.1mm以上	コンタクトはんだ付部に質量1kgの分銅を吊るし、15分間保持。
	単極当りの挿入・ 抜去力	挿入力 1.47N(150gf)以下 抜去力 0.39N(40gf)以上	弊社コネクタとの組み合わせによる挿抜スピード5mm/分で測定する。 規格は、単極当たりの算出値。
	振動試験	瞬断1μsec以下	10 55Hz、振幅1.52mm又は98m/s <sup>2</sup> 1分間掃引/X・Y・Z方向 各2時間
	衝撃試験	瞬断1μsec以下	490m/s <sup>2</sup> 、11msec 正弦半波、 X・Y・Z方向 各3回(計9回)
	はんだ付性	95%以上のぬれ又はゼロクロスタイム： 3秒以下	Sn-3Ag-0.5Cuはんだ使用 ぬれ性評価：245、3秒浸漬 メニスコグラフ法：245 JNTM-0039 JIS C 0050
	はんだ耐熱性	試験後、外観的に著しい変形のなきこと。	手はんだ； はんだこて先温度360℃以下、 はんだ付時間10秒以内 は3M標準規格です。

[ 各種環境試験条件 ]	項目	試験条件	耐環境特性における各項目は、下記に示すシーケンス試験によって 性能評価を行う。
	耐湿試験	-10~65℃、95%RH/10サイクル	PEめっき
	塩水噴霧試験	塩化ナトリウム5%溶液、35℃/48時間	3Mシーケンス : 50回挿抜 耐湿試験 塩水噴霧試験
	熱衝撃試験	-55 25 85 25 /5サイクル	3Mシーケンス : 熱衝撃試験 湿度試験 振動試験
	湿度試験(定常温度)	40℃、95%RH/96時間	3Mシーケンス : 高温寿命試験
	高温寿命試験	定常電流：定格電流×110%、85℃/1000時間	H <sub>2</sub> Sガスシーケンス : 50回挿抜 H <sub>2</sub> Sガス試験
	H <sub>2</sub> Sガス	濃度3±1PPM 40℃、70~80%RH/96時間	耐久挿抜試験 : 500回挿抜
	振動試験	10 55Hz、振幅1.52mmまたは98m/s <sup>2</sup> 、1分間掃引/X・Y・Z軸方向各2時間	

101xx-3000 PE

ミニチュアデルタリボン  
(MDR)システム  
はんだ付プラグ

# オーダーインフォメーション

## 101xx-3000 PE

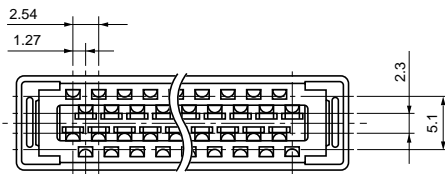
めっき仕様

PE : 接点部金めっき厚0.5 μm以上  
(他は金フラッシュめっき)

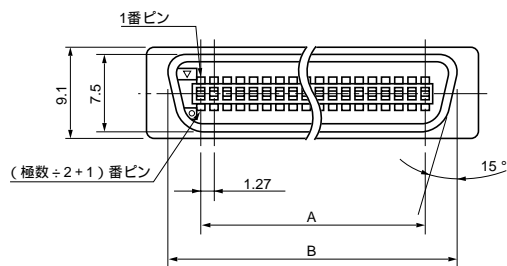
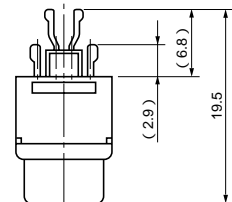
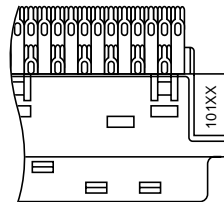
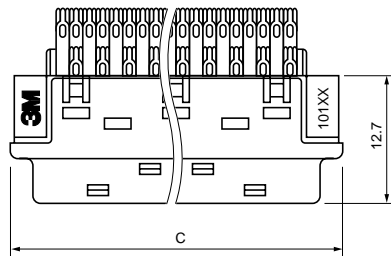
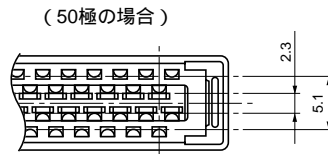
極数表示 14、20、26、36、40、50

注記 本製品は、ノンシールドシェルキット以外のシェルシステムとは適合しません。

(20、36、40極の場合)



(14、26、50極の場合)



極数	製品番号	A	B	C
14	10114-3000 PE	7.62	13.6	18.2
20	10120-3000 PE	11.43	17.6	22.0
26	10126-3000 PE	15.24	21.5	25.8
36	10136-3000 PE	21.59	27.8	32.2
40	10140-3000 PE	24.13	30.3	34.7
50	10150-3000 PE	30.48	36.7	41.1

指定外寸法公差		
寸法	.0	.00
公差	±.3	±.13

単位 = mm