



LED付波形スナップインスイッチ

UL, CSA, TUV, SEMKO, DEMKO, FIMKO

規格登録品についてはお問い合わせ下さい。

特長

SERIES Vの波形スナップインスイッチにLED内蔵タイプが加わりました。暗いところでは勿論、日中の明るさの中でもON-OFF表示がハッキリ識別できます。

パネル取付が簡単なスナップインタイプです。

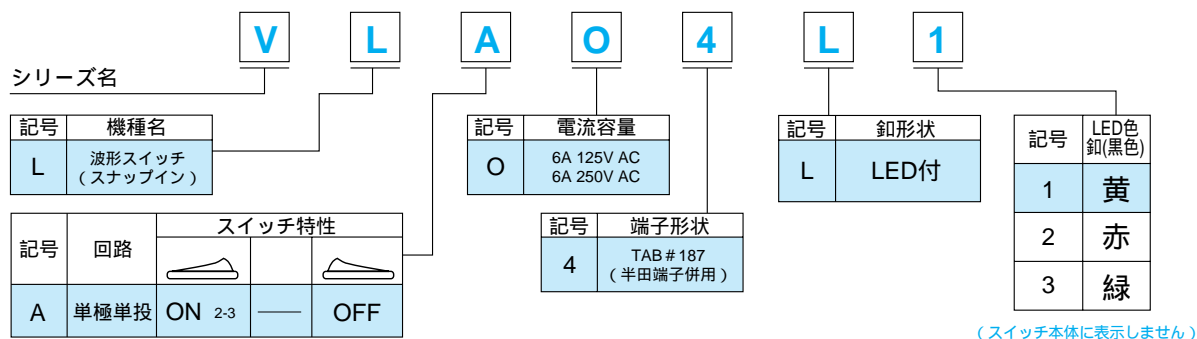
端子はTAB端子#187の半田併用タイプ。

回路および端子

LED付波形スナップインスイッチ

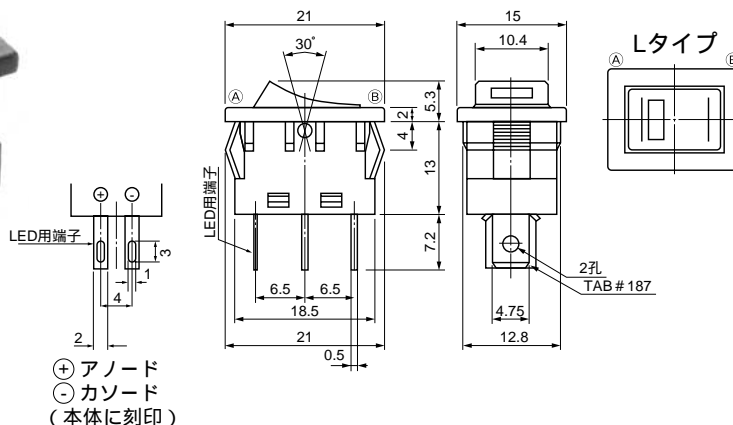
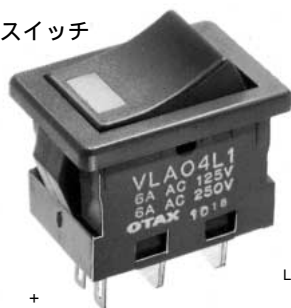
スイッチ特性	単極 単投 ON-OFF
端子	TAB端子#187 半田端子併用タイプ
色調	アカ・キ・ミドリ

品名呼称



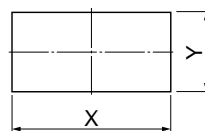
LED付波形スナップインスイッチ

V L A O 4 L 1



	絶対最大定格				電気的光学的特性	
	許容損失	順電流	尖頭順電流	逆電圧	順電圧	
発光色	PD 単位(mW)	IF (mA)	IFM (mA)	VR (V)	VF(IF20mA時) (V)	
黄	125	50	100	4	2.1(TYP)	
赤	100	50	300	4	1.7(TYP)	
緑	125	50	100	4	2.1(TYP)	

取付穴寸法図(共通)



取付板板厚	X	Y
0.75 ~ 1.25	19.2 ⁰ _{-0.1}	12.9 ^{+0.1} ₀
1.25 ~ 2.00	19.4 ⁰ _{-0.1}	12.9 ^{+0.1} ₀



共通仕様書

UL, CSA, TÜV, SEMKO, DEMKO, FIMKO

定 格

記号	04	51,53	14	負 荷
AC 125V AC 250V	6A	10A	3A	抵抗負荷

接 触 抵 抗

初期の接触抵抗は、DC2V 1Aで連続3回開閉を行なって各接触時に電圧降下法にて測定し、その都度20mΩ以下とする。

絶 縁 耐 圧

常圧中において絶縁された端子間及び端子アース間にAC1,500V1分間(又AC1,800V1秒間)印加しても異常がないこと。

絶 縁 抵 抗

絶縁された端子あるいは端子アース間をDC500V絶縁抵抗計で測定し、1,000MΩ以上とする。

耐 湿 試 験

温度+40 ± 2 °C、相対湿度90~95%中に96 ± 4時間放置した後、水滴を拭い常湿中に30分間放置した後、絶縁抵抗を測定し10MΩ以上のこと。

塩水噴霧試験

塩水濃度5% ± 1%、温度+35 ± 2 °Cの条件で48時間後、塩堆積物を洗い流し約+57 °Cの熱風で6時間乾燥させ一般電気的特性及び有害なサビ等ないこと。

電氣的寿命試験

定格電圧、電流を通じて1分間20回の割合で10,000回の開閉動作が可能なこと。

機械的寿命試験

無負荷の状態では30,000回の開閉動作が可能で電氣的、機械的に異常がないこと。

耐 熱 性

周囲温度+70 ± 2 °Cの恒温槽内に16時間放置し、一般電気的特性及び絶縁物の変形、ワレ、コルミ等の異常のないこと。

耐 寒 性

周囲温度-25 ± 3 °Cの恒温槽内に2時間放置し、一般電気的特性及び絶縁物の変形、ワレ、コルミ等の異常のないこと。

耐 振 性

全振幅1.5mmで10~55Hzの振動に対して各方向2時間ずつ合計6時間、誤開閉、破損等の異常がないこと。

耐 衝 撃 性

スイッチをパネルに取付け50Gの衝撃を加えた場合でも誤動作がなく電氣的、機械的な開閉動作に異常がないこと。

端 子 強 度

半田端子 TAB端子	24.5N {2.5kgf}
---------------	----------------

使用温度範囲

- 20 ~ + 70 (- 20 以下でご使用の場合は、お問い合わせ下さい)

手半田付条件

350 ± 3 3秒以内

UL, CSA, TÜV, SEMKO, DEMKO, FIMKO規格登録品

UL規格品(File No.E105103)
CSA規格品(File No.LR42726)
TÜV規格品(File No.R95227)
SEMKO規格品(File No.9136225)
DEMKO規格品(File No.103985)
FIMKO規格品(File No.145410)

SERIES

各シリーズ梱包数量表 梱包箱・ケース・マガジン(カートリッジ)

前ページよりの続き

Kシリーズ

梱包箱・マガジン梱包数量表
KSD / KSS

極数	マガジン1本 当たりの個数	一箱梱包数量	
		P/C	SMT
1	100個	4,000個	6,000個
2	60個	2,400個	3,600個
3	45個	1,800個	2,700個
4	35個	1,400個	2,000個
5	30個	1,200個	1,800個
6	25個	1,000個	1,500個
7	20個	800個	1,200個
8	20個	800個	1,200個
9	15個	600個	900個
10	15個	600個	900個
12	14個と端数4個	550個	800個

1箱当たりのマガジン本数は40本(SMTは60本)です。
4極・12極を除く

KSP

極数	マガジン1本 当たりの個数	一箱梱包数量
2	60個	1,800個
3	45個	1,350個
4	35個	1,050個
5	30個	900個
6	25個	750個
7	20個	600個
8	20個	600個
9	15個	450個
10	15個	450個

1箱当たりのマガジン本数は30本です。

ロータリー型

KDR / KDC

45 × 33マガジン + 15 = 1,500個

KMR / KMC

35 × 28マガジン + 20 = 1,000個

KWR / KWC

45 × 33マガジン + 15 = 1,500個

KER / KEC

KSR / KSC

25 × 40ケース = 1,000個

KDR H / KDC H

45 × 33マガジン + 15 = 1,500個

KWR H / KWC H

30 × 33マガジン + 10 = 1,000個

KMR H / KMC H

20 × 30マガジン = 600個

KRシリーズ

梱包数量

25 × 40ケース = 1,000個

Aシリーズ

梱包数量表

形状	品番	個数
トグル	ATA ~ ATT	100
	A3T ~ A4T	50
波形	ALA ~ ALH	100
	ALK ~ A4L	50

その他、押釦・ロータリーは1箱100個入りです。

AY・AZシリーズ

梱包数量

AY・AZシリーズはすべて1箱100個入りです。

AVシリーズ

梱包数量表

形状	機種	個数
トグル	単極 2極	100
	3極 4極	50
波形	単極	100
	2極	50

Bシリーズ

梱包数量

Bシリーズはすべて1箱100個入りです。

Cシリーズ

梱包数量表

形状	機種	個数
トグル	単極	200
	2極	100
波形	CL 01	200
	その他	100
スライド	全て	200

D・Eシリーズ

梱包数量

Dシリーズは1箱100個入りです。

Eシリーズはすべて1箱50個入りです。

Fシリーズ

梱包数量

Fシリーズ4極は1箱50個、

他のFシリーズは1箱100個入りです。

Gシリーズ

梱包数量

レバーロッカーの場合(J1、J2など)

は1箱200個、他のGシリーズは1箱400個入りです。

Jシリーズ

Jシリーズはすべて

25 × 40ケース = 1,000個入りです。

Lシリーズ

梱包数量

単極(LLA・LLD)は1箱100個、

2極(LLK・LLN)は1箱50個入りです。

Mシリーズ

梱包数量

Mシリーズはすべて1箱200個入りです。

Tシリーズ

梱包数量

Tシリーズはすべて1箱50個入りです。

Vシリーズ

梱包数量

VLK43、53は1箱100個、

他のVシリーズは1箱200個入りです。

Zシリーズ

梱包数量

Zシリーズはすべて1箱100個入りです。