

# TC78H630FNG評価基板説明書

2018年3月20日

Re v.1.0

## 【概要】

TC78H630FNGは、ダイレクトPWM制御方式に対応した、ブラシDCモータドライバです。

出力耐圧18V、最大定格電流2.1Aを実現しています。

本評価ボードではIC評価をするための部品を実装しており、ブラシDCモータをダイレクトPWM駆動にて制御することが可能です。

TC78H630FNGを使ったブラシDCモータの制御性を是非、体感してみてください。

## 【注】

使用に当たっては熱的条件に十分注意してください。

また、各制御信号について、下記URLのICの仕様書をご参考にしてください。

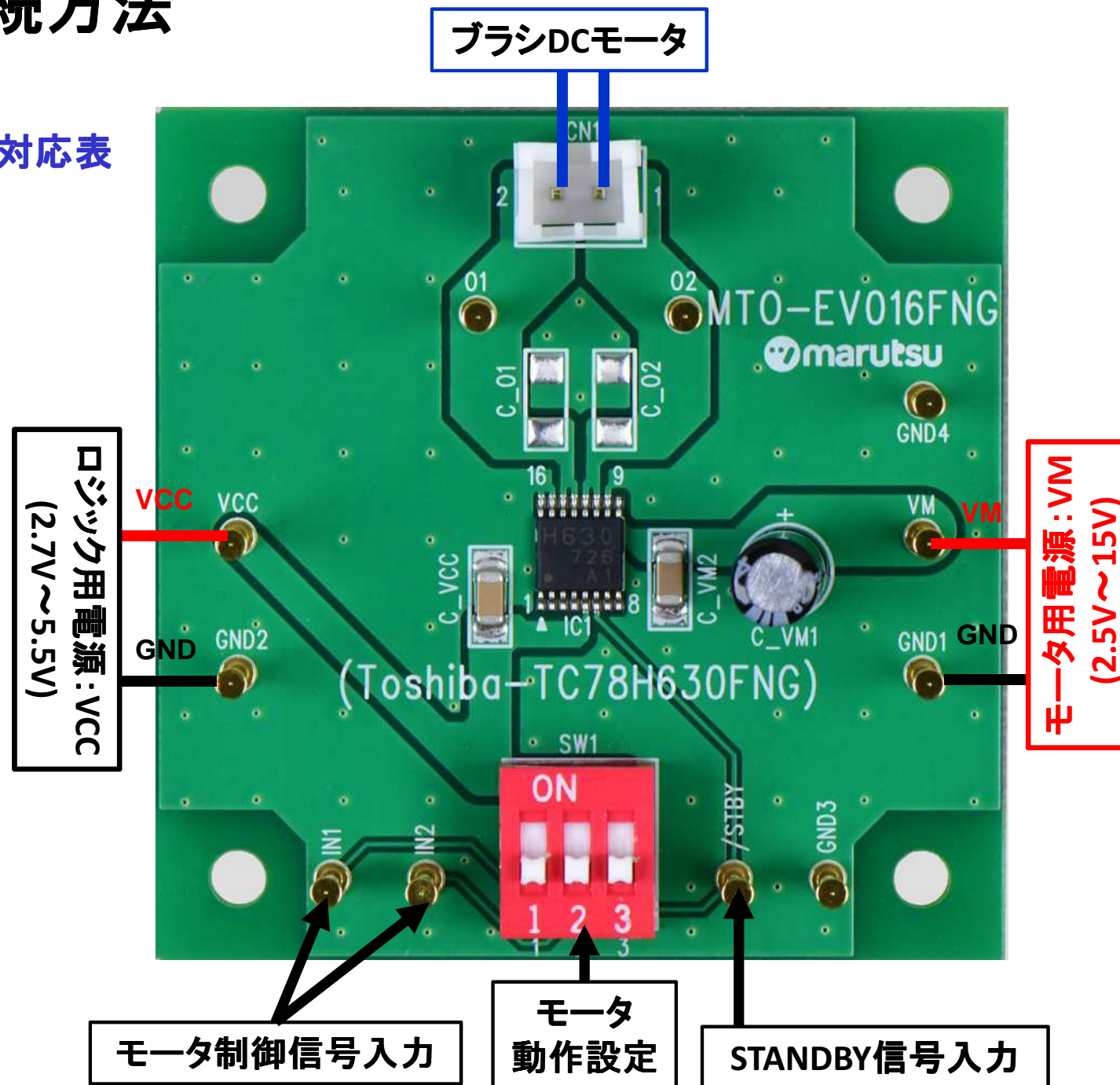
<http://toshiba.semicon-storage.com/jp/product/linear/motordriver/detail.TC78H630FNG.html>

なお、この評価ボードの用途はモーター制御の評価・学習用に限りません。市場に対しての出荷はなさないようお願い申し上げます

# 評価基板の接続方法

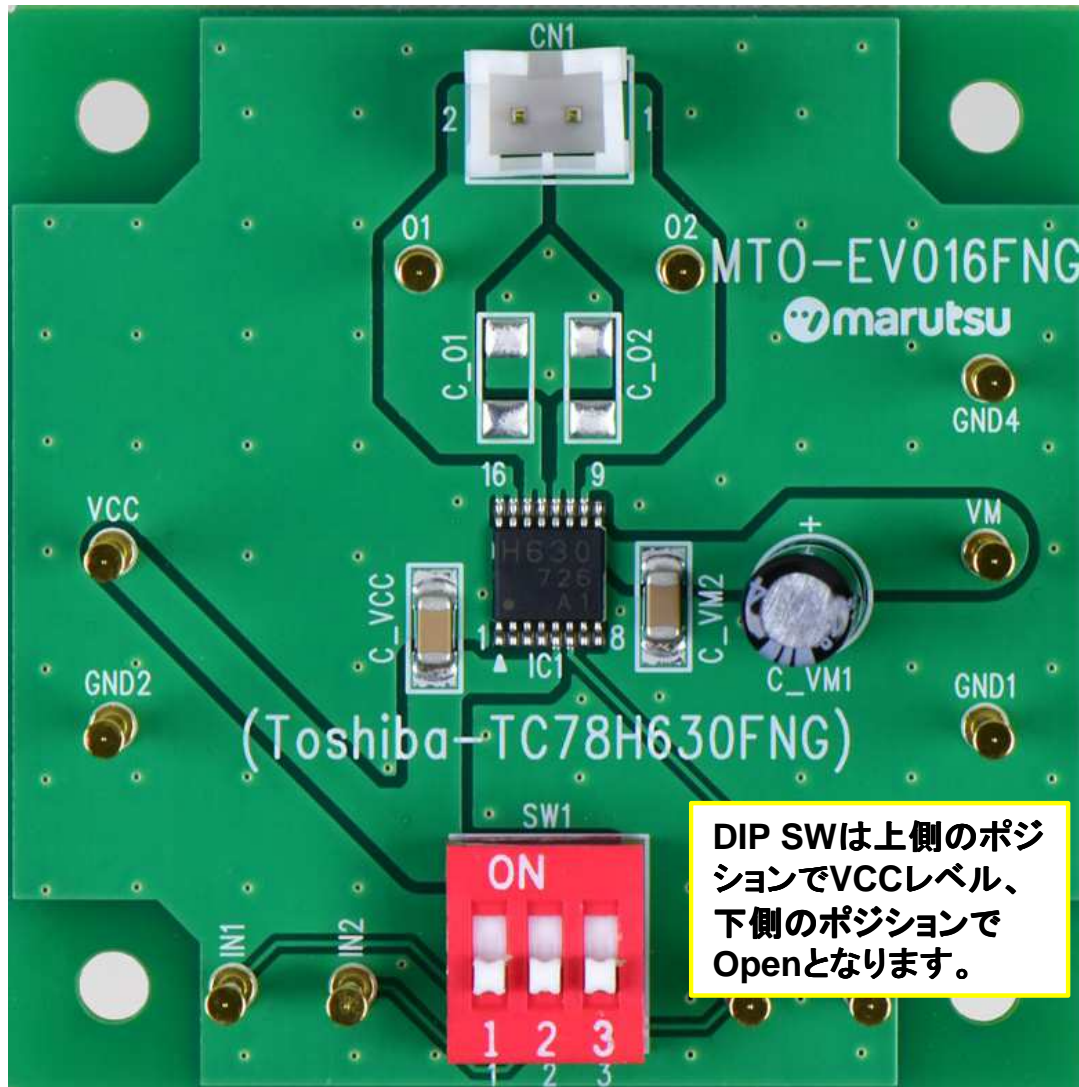
スイッチ番号—信号名称対応表

信号名	DIP SW番号
IN1A	1
IN2A	2
/STB	3



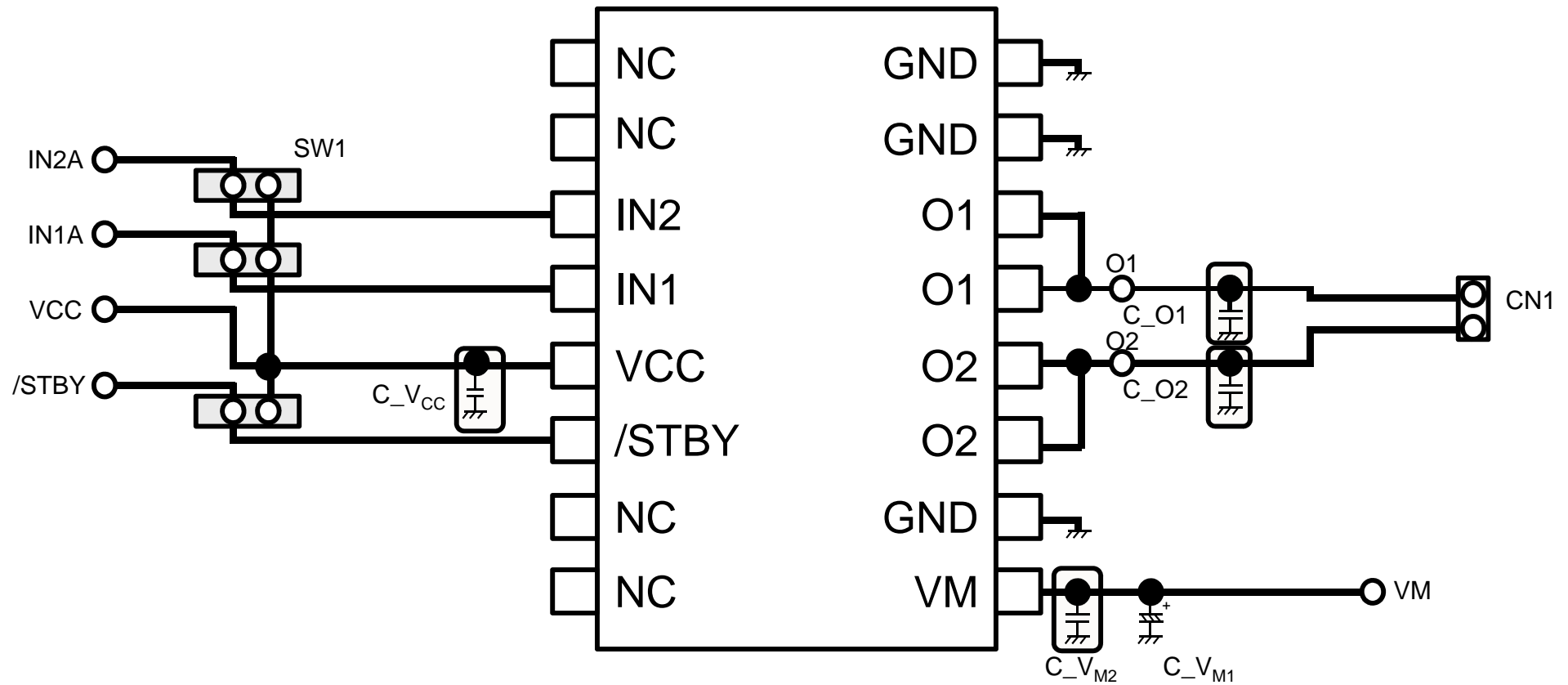
# 評価基板の設定

## モータの動作設定



本評価基板には、TC78H630FNGの動作設定を外部信号入力無しでも行えるよう、DIPスイッチ(SW)を設けております。上側のポジションでVCCレベル="High"レベル、下側のポジションでOpenとなります。Openの場合は、端子から入力信号の入力が可能な他、入力信号が無くてもIC内部のPull Down抵抗にて"GNDレベル="Low"レベルに固定されます。

# 評価基板回路図



○ はチェックピンを示しています。

はDIPスイッチを示します。

はソケットを示しています。

表面実装部品

製造・販売元



**マルツエレクトリック株式会社**

〒101-0021 東京都千代田区外神田5-2-2  
セイキ第一ビル7F

TEL:(03)6803-0209 FAX:(03)6803-0213

<https://www.marutsu.co.jp/>

仙台上杉店・秋葉原本店・秋葉原2号店  
西東京営業所・静岡八幡店・浜松高林店  
名古屋小田井店・金沢西インター店  
福井二の宮店・福井敦賀店・京都寺町店  
大阪日本橋店・博多呉服町店・オンライン