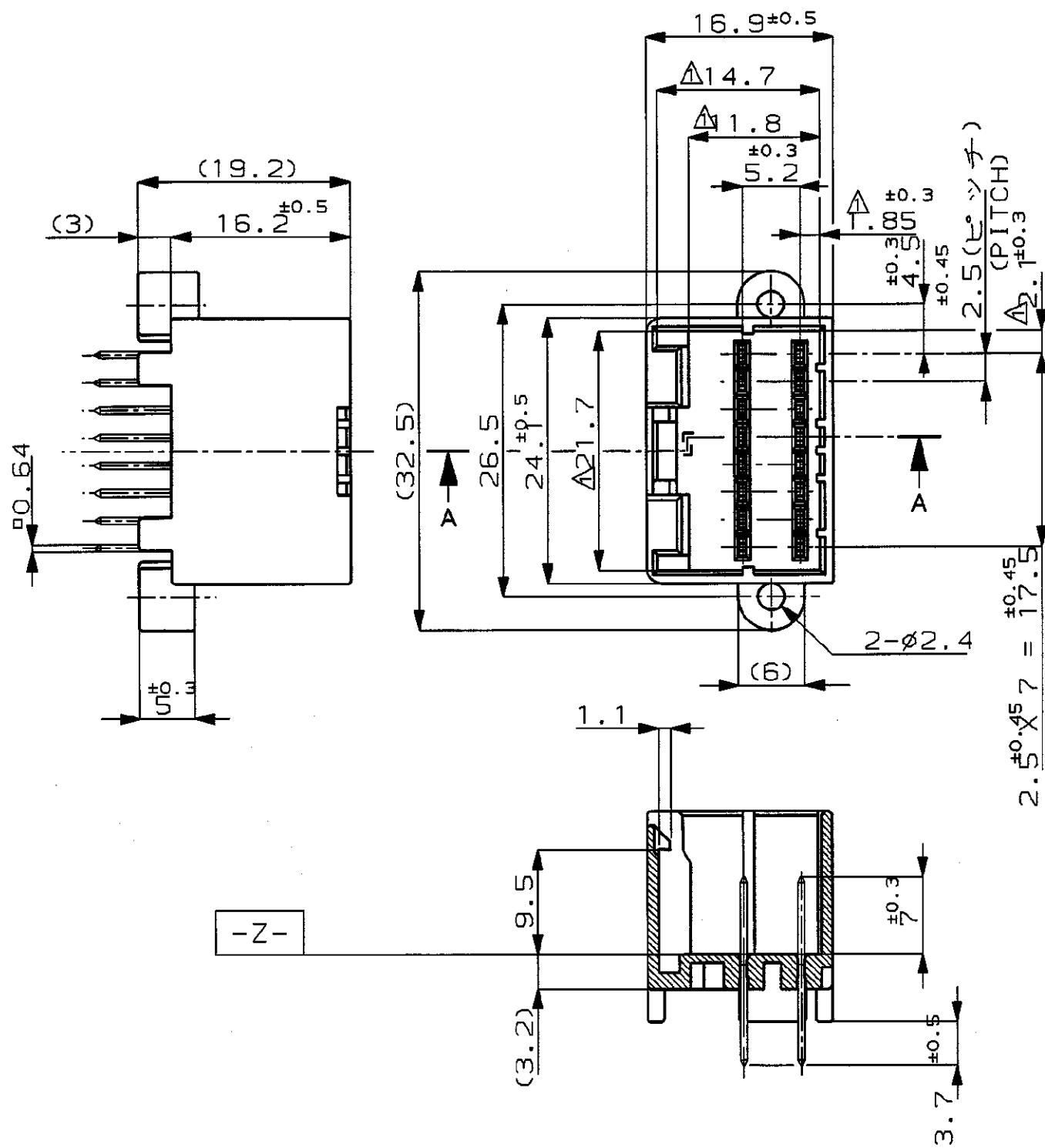


NUMBER
C-174975

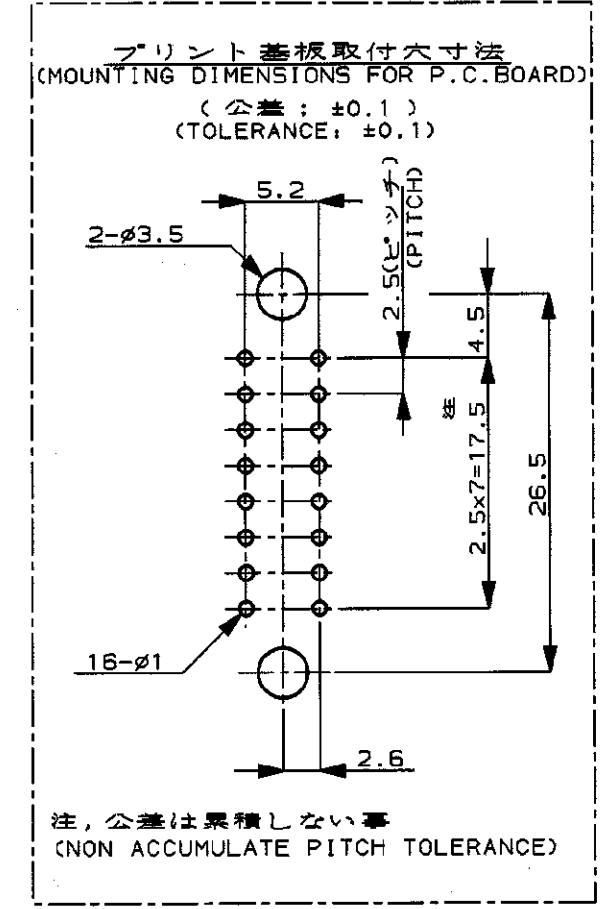
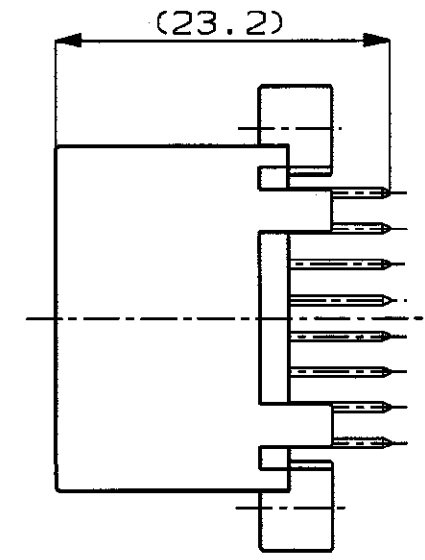
METRIC
3rd ANGLE PROJECTION

DIMENSIONS IN MILLIMETERS. DO NOT SCALE PRINT

PRINT DIST



断面 A-A
(SECT. A-A)



- 注:
- △ \square -Z-面より2mmの範囲で測定
 - 2 適用プリント基板厚: 1.6mm
 - 3 カン合相手ハウジング型番: 174046
 - 4 推奨取付ネジ: JIS B1115, B1122 タッピンネジ, ナベ2種 呼び径3, 長さ6mm (締付けトルク0.8N-M以下)
- NOTE:
- △ TO BE MEASURED WITHIN 2mm FROM \square -Z-
 - 2 APPLICABLE P.C. BOARD THICKNESS: 1.6mm
 - 3 THE MATING COUNTERPART PART NUMBER: 174046
 - 4 RECOMMENDED MOUNTING SCREW: 3mm DIA, 6mm LENGTH TAPPING SCREW SPECIFIED IN JIS B1115, B1122 (TIGHTENING TORQUE: 0.8N-M MAX.)

2-174975-1	16極 キャップハウジング アッセンブリ (16Pos. CAP HOUSING ASS'Y)	はんだめっき (POST TIN-LEAD)
174975-2	16極 キャップハウジング アッセンブリ (16Pos. CAP HOUSING ASS'Y)	錫メッキ済み (PRE-TINNED)
型番 (PART NUMBER)	名称 (NAME)	コンタクト仕上げ (FINISH OF CONTACT)

© 1987 BY AMP (Japan) LTD. ALL RIGHTS RESERVED. AMP PRODUCTS COVERED BY PATENTS AND OR PATENTS PENDING					AMP AMP (JAPAN), LTD. Tokyo, Japan	
材料 (MATERIAL) ハウジング: PBT (HOUSING: PBT)			色 (COLOR) ハウジング: 黒 (HOUSING: BLACK)		NAME 16極 キャップハウジング アッセンブリ (垂直型) .040シリーズ マルチロック I/O コネクタ (16Pos. CAP HOUSING ASS'Y .040 SRS. MULTI-LOCK I/O CONN. V-TYPE)	
変更履歴 C REVISED FJ00-0202-99 KI MT 3/12 '99 B CHANGE LETTER FJ00-0599-98 KS MT 278AB '98 A 2- -1 追加 FJ00-0740-93 KA KA 9/30 '93 O 作成 J-10759 Y.K.Y.M 8/3 '88			一般公差 (GENERAL TOLERANCES) 0<≦10 : ±0.2 10<≦30 : ±0.25 30<≦100 : ±0.3 ANGLES : ±3°		SIZE LOC NUMBER B J C-174975	
LTR REVISION RECORD DR CHK DATE			DR. Y. Kakitani DE. Y. Kakitani CHK. M. Matsushita APP. M. Nozaki		SCALE REV. SHEET 2-1 C 1 OF 1	