

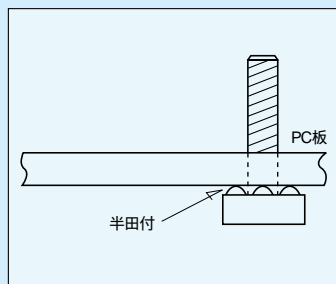
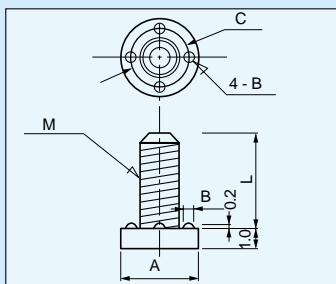
スルーホール取付ネジ(MTシリーズ)(1パック100本入)

PAT

スルーホール穴に半田付で固定するネジです。
 頭部内側の凸部が部品面側まで半田を確実に上げることが出来ます。
 セットワッシャーを使用するとフロー半田する事が出来ます。
 圧着端子、放熱板、パネルの取付等に御利用下さい。
 材質.....黄銅
 処理.....ニッケル下地スズメッキ



使用例

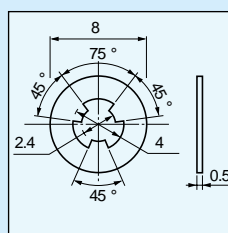
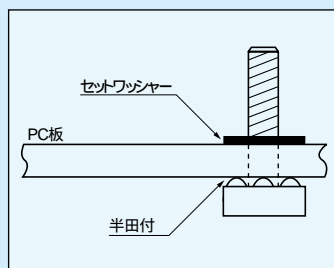
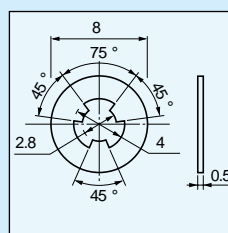
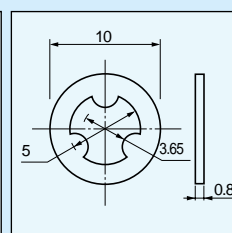


品番

| 品番 | A | L | M | B | C |
|----------|---|----|-------------|-----|-----|
| 2MT-3 | 4 | 3 | M2 P=0.4 | 0.5 | 3 |
| 2MT-4 | 4 | 4 | M2 P=0.4 | 0.5 | 3 |
| 2MT-5 | 4 | 5 | M2 P=0.4 | 0.5 | 3 |
| 2MT-6 | 4 | 6 | M2 P=0.4 | 0.5 | 3 |
| 2MT-7 | 4 | 7 | M2 P=0.4 | 0.5 | 3 |
| 2MT-8 | 4 | 8 | M2 P=0.4 | 0.5 | 3 |
| 2MT-9 | 4 | 9 | M2 P=0.4 | 0.5 | 3 |
| 2MT-10 | 4 | 10 | M2 P=0.4 | 0.5 | 3 |
| 2.6MT-5 | 5 | 5 | M2.6 P=0.45 | 0.6 | 3.8 |
| 2.6MT-6 | 5 | 6 | M2.6 P=0.45 | 0.6 | 3.8 |
| 2.6MT-7 | 5 | 7 | M2.6 P=0.45 | 0.6 | 3.8 |
| 2.6MT-8 | 5 | 8 | M2.6 P=0.45 | 0.6 | 3.8 |
| 2.6MT-9 | 5 | 9 | M2.6 P=0.45 | 0.6 | 3.8 |
| 2.6MT-10 | 5 | 10 | M2.6 P=0.45 | 0.6 | 3.8 |
| 3MT-5 | 6 | 5 | M3 P=0.5 | 0.7 | 4.5 |
| 3MT-6 | 6 | 6 | M3 P=0.5 | 0.7 | 4.5 |
| 3MT-7 | 6 | 7 | M3 P=0.5 | 0.7 | 4.5 |
| 3MT-8 | 6 | 8 | M3 P=0.5 | 0.7 | 4.5 |
| 3MT-9 | 6 | 9 | M3 P=0.5 | 0.7 | 4.5 |
| 3MT-10 | 6 | 10 | M3 P=0.5 | 0.7 | 4.5 |
| 4MT-5 | 8 | 5 | M4 P=0.7 | 1.0 | 6 |
| 4MT-6 | 8 | 6 | M4 P=0.7 | 1.0 | 6 |
| 4MT-7 | 8 | 7 | M4 P=0.7 | 1.0 | 6 |
| 4MT-8 | 8 | 8 | M4 P=0.7 | 1.0 | 6 |
| 4MT-9 | 8 | 9 | M4 P=0.7 | 1.0 | 6 |
| 4MT-10 | 8 | 10 | M4 P=0.7 | 1.0 | 6 |

セットワッシャー (1パック100本入)

フロー半田の時、ネジの上からはめ込んでネジを固定して下さい。
 半田付後、取りはずして下さい。
 材質.....6ナイロン(UL94HB)

品番 2.6MT-W
(M2.6用)品番 3MT-W
(M3用)品番 4MT-W
(M4用)