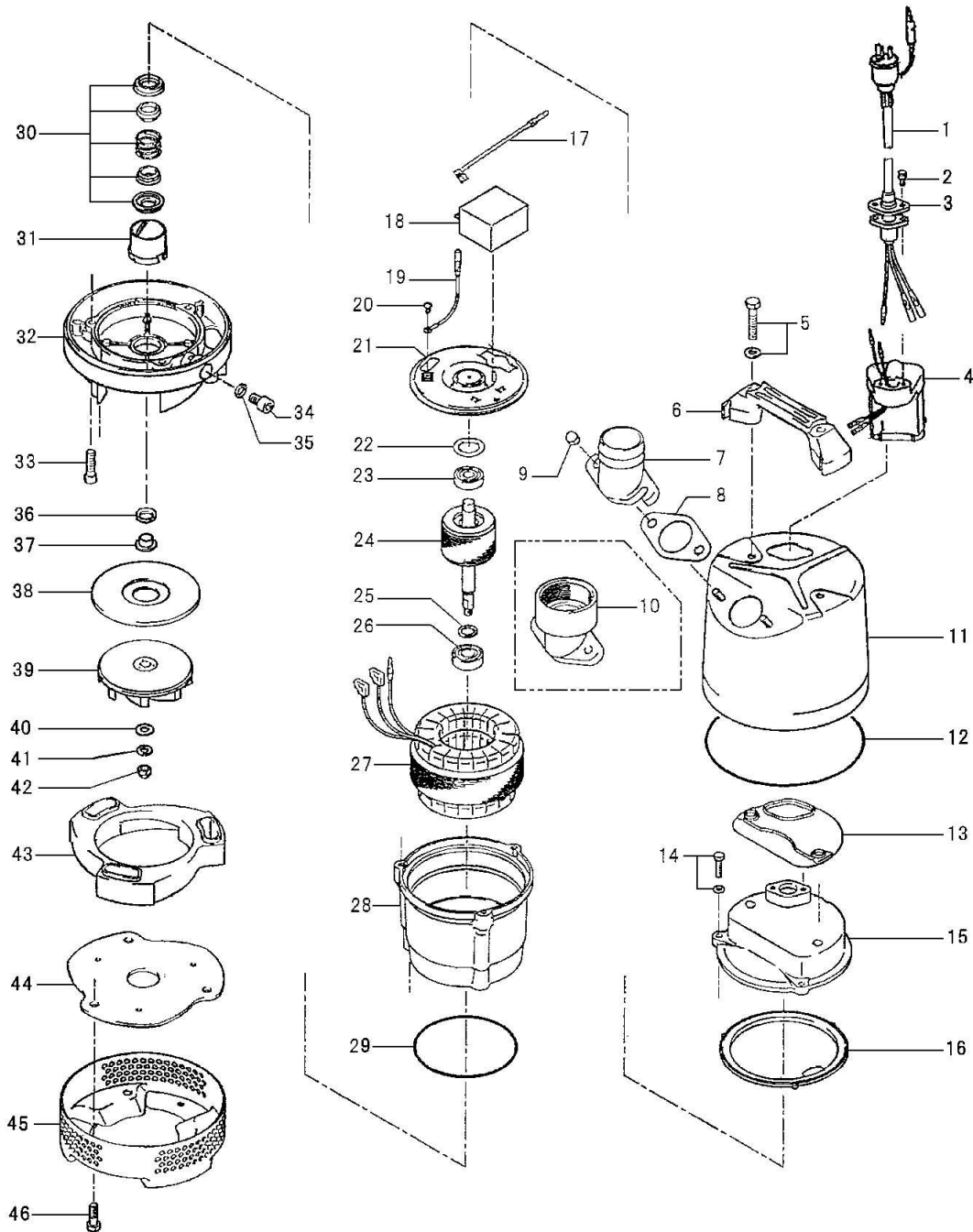


分解組立図

ケーブル延長は電圧降下を
考慮して注文して下さい

LB-250A-52/62
LB-480A-52/62
LB-480ASUS-51/61



管理no. C-01511-1

ポンプ型式 : LB-250A-52/62

管理No.	出力	電圧	口径	-	-	生産終了年度
LB(2)-14-1-1	0.25kW	100V	40mm	-	-	

No.	部品番号	品名	個数	規格	材質
1	801001008549	キャブタイヤケーブル(完)x5m	1	VCT3Cx1.25□(完,PP付,Tタイ)	LBD型
	801001008579	キャブタイヤケーブル(完)x10m	1	VCT3Cx1.25□(完,PP付,Tタイ)	LBD型
	801001008589	キャブタイヤケーブル(完)x15m	1	VCT3Cx1.25□(完,PP付,Tタイ)	LBD型
	801001008599	キャブタイヤケーブル(完)x20m	1	VCT3Cx1.25□(完,PP付,Tタイ)	LBD型
	801001008609	キャブタイヤケーブル(完)x25m	1	VCT3Cx1.25□(完,PP付,Tタイ)	LBD型
	801001008619	キャブタイヤケーブル(完)x30m	1	VCT3Cx1.25□(完,PP付,Tタイ)	LBD型
2	801140446129	六角ボルト(平座金付)	2	M5x38	SUS304
3	801003190109	グラウト	1		SUS316
4	801114000919	液面レベルスイッチ	1式	EL-2P-100型	
	801090125149	延長電極セット(2本入り)	1組	φ0.8xφ7.45x70(LB用)	SUS304
5	801140000139	六角ボルト(平座金付)	2	M8x65	SUS304
6	801068000069	パドル	1	LB-250/480-52/62型	樹脂
7	801032000119	ホースカップリング	1	40mm(LB-250-52/62型)H=66.4	ADC
	801181006139	ワイヤホースバンド	1	44mm(φ40用)	SWMG
8	801121587179	パッキン	1	LB-250/480-51/61型	NBR
9	801141144109	フランジ付六角袋ナット	2	M8	SUS304
10	801032000709	内ねじホースカップリング	1	40mm(LB-250/480-52/62型)リブ付	FC
11	801065382139	アウトカバー	1	LB-250/480-51/61型	SPC
12	801122453169	Oリング	1	172xφ2.7	NBR
13	801121002099	パッキン	1	LB3-250/480型硬度50	特殊合成ゴム
14	801140396169	六角ボルト(平座金付)	3	M6x20	SUS304
15	801051282199	ハットカバー	1		ADC
16	801121546149	パッキン	1	φ120xφ142x6.2t	NBR
17	801009289159	中継リード線	1式	AWG16x110(赤色)	
18	801076000039	コンデンサ	1	SH-CAP,40MF-220VAC (3端子)	
19	801009001169	アース線	1式	UL1015-AWG18,G/Y,L=132	
20	801143073269	なべ小ねじ	1	M4x4	C3604
21	801050451189	モーターナット	1		SECD
22	801142192169	波形座金	1	#6201用(D=32,t=0.4)	SK5
23	801052100159	軸受	1	6201ZZC3	
24	801055000299	回転子	1組	軸受付	
25	801061180179	パリングカバー	1	φ15.1xφ20x1.5t	SS
26	801052101169	軸受	1	6202ZZC3	
27	801056001229	固定子	1式	ミニ17Pr付	
28	801064508149	モーターレーム	1		ADC
29	801122133179	Oリング	1	G-110(109.4xφ3.1)	NBR
30	801025000829	効力カシール	1	W-14VC型ROHS	SSIC
31	801030000099	オイルワター	1	W-14VL型	樹脂
32	801029000709	オイルクーリング	1	LB-250/480-51/61型	ADC
33	801140252199	六角穴付ボルト	3	M6x20	SUS304

ポンプ型式 : LB-250A-52/62

管理No.	出力	電圧	口径	-	-	生産終了年度
LB(2)-14-1-1	0.25kW	100V	40mm	-	-	

No.	部品番号	品名	個数	規格	材質
34	801035124129	注油ノック	1	M10x15(六角穴付)	SUS304
35	801121246119	パッキン	1	φ10.3xφ16x2t	ポリイソプレン
36	801122441119	Vリング	1	VR-14	NBR
37	801071292149	軸受け	1	LB3-250/480型	SUS304
38	801031000019	後面ライフ	1	LB-250/480-51/61型	SPC+ウレタンゴム
39	801021007449	羽根車(50Hz用)	1	LB-250A-52用	ポリウレタン
39	801021007519	羽根車(60Hz用)	1	LB-250A-62用	ポリウレタン
40	801142127109	平座金	1	M8	SUS304
41	801142163189	ばね座金	1	M8	SUS304
42	801141030129	六角袋ナット	1	M8	SUS304
43	801020B89199	ポンプケーシング	1	LB-250/480-51/61型	特殊合成ゴム
44	801022001289	シャフトカバー	1	LB-250/480-52/62型	SPC+ウレタンゴム
45	801023547189	ストレーナナット	1	LB-250/480-51/61型	SPCC
46	801140000149	六角ナット(平座金付)	3	M8x20	SUS304
		<3P/2Pケーブル使用時>			
	801204000059	変換ノック	1	3P/2P(ワイヤ付)	PVC
	801010150109	ケーブルクリップ	1	HND-6	ナイロン
		(ケーブル2Pノックの場合)			
	801001000769	ケーブルタイケブル(完)x5m	1	VCT3Cx1.25□(完,2Pノック)	LBD型
	801001002169	ケーブルタイケブル(完)x10m	1	VCT3Cx1.25□(完,2Pノック)	LBD型
	801001002179	ケーブルタイケブル(完)x15m	1	VCT3Cx1.25□(完,2Pノック)	LBD型
	801001002189	ケーブルタイケブル(完)x20m	1	VCT3Cx1.25□(完,2Pノック)	LBD型
	801001002199	ケーブルタイケブル(完)x25m	1	VCT3Cx1.25□(完,2Pノック)	LBD型
	801001002209	ケーブルタイケブル(完)x30m	1	VCT3Cx1.25□(完,2Pノック)	LBD型
	★★★★★★	ケーブル延長は電圧降下の		考慮が必要です。	
		<パッキンOリングセット>			
	801173567129	パッキンOリングセット	1式	(*印)	
8	801121587179	ホースカップリングパッキン	1	LB-250/480-51/61	NBR
12	801122453169	アウトカバー/オイルケーシングOリング	1	172xφ2.7	NBR
13	801121002099	アウトカバー/ヘッドカバーパッキン	1	LB3-250/480型硬度50	特殊合成ゴム
16	801121546149	ヘッドカバー/モーターフレームパッキン	1	φ120xφ142x6.2t	NBR
29	801122133179	モーターフレーム/オイルケーシングOリング	1	G-110(109.4xφ3.1)	NBR
35	801121246119	注油ノックパッキン	1	φ10.3xφ16x2t	ポリイソプレン
		幼二輪オイル潤滑油		ターボ油VG32 155ml	
		<羽根車抜き工具>			
		該当なし			