

## 9745 ラインモニタ・ビューワ

9745 LINE MONITOR VIEWER

電力計



# 3351 電源ラインモニタで測定したデータを PCで手軽に表示!

■ 測定リスト・時系列グラフ・測定データを同時表示!  
簡単なPC操作で、イベントデータの確認ができます。

◎ 測定データを読み込むと、漏電・電源異常の捕捉データを"即"表示。確認/検証・報告書の作成をサポートします。

操作が簡単です!

操作1.

操作1: 9745を起動し、PCカードデータを読み込みます。(ファイル開く)

- 1.[測定リスト画面]に捕捉イベント
- 2.[時系列グラフ画面]に発生ポイント
- 3.[測定データ画面]に各イベントの詳細が表示されます。

操作2.

操作2: [測定リスト画面]で確認したいイベントを選択すると、そのイベントの詳細が表示されます。

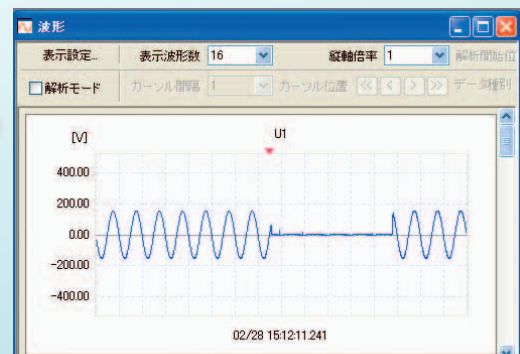
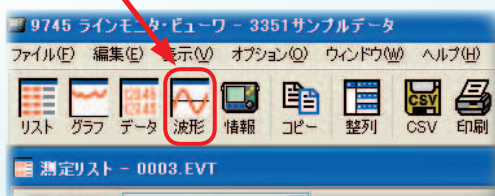
操作3: [波形]ボタンを押すと、捕捉したイベント波形が表示されます。



操作3.

\* グラフで発生ポイントを確認!

\* 選択イベントの詳細数値を確認!



上記の操作で異常時のデータ検証ができます。

\* 捕捉イベント波形を確認!



www.hioki.co.jp

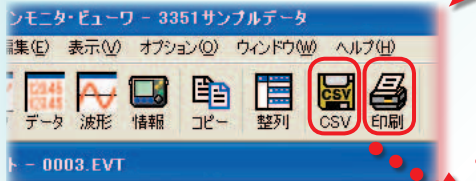
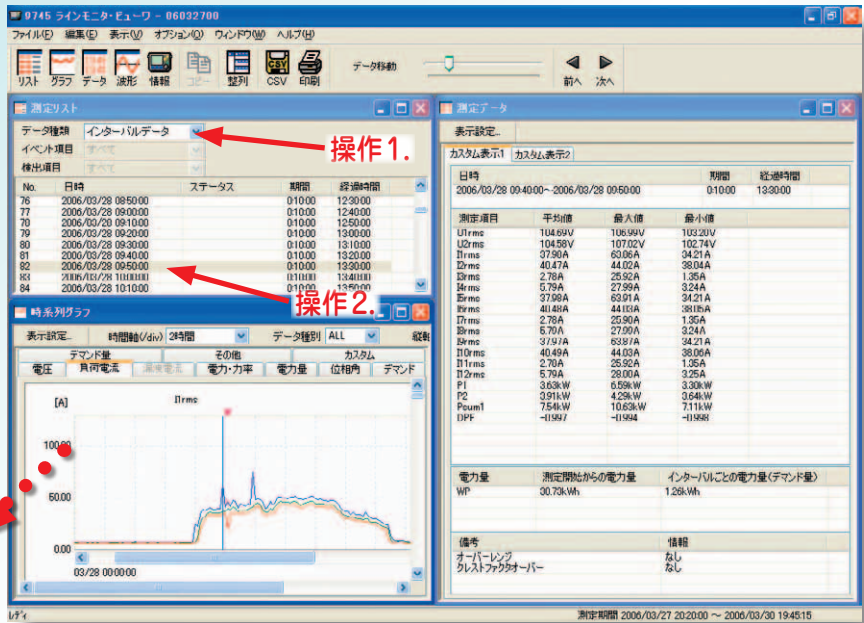
お問い合わせは... info@hioki.co.jpまで

# ◎ 漏洩電流・負荷電流・電力の時系列変動も簡単に確認できます。

操作1: [測定リスト画面のデータ種類] でインターバルデータを選択します。インターバルリストが表示されます。

- 1.[測定リスト画面]に経過リスト
- 2.[時系列グラフ画面]に変動グラフ
- 3.[測定データ画面]に各インターバルの詳細値が表示されます。

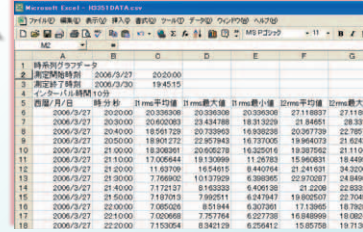
操作2: [測定リスト画面]で確認したい時刻のデータを選択すると、その時刻の詳細が表示されます。



\* グラフで変動状況を確認! \* 各インターバルの詳細数値を確認!

## その他

1. CSV変換: 選択した表示画面のデータをCSV(テキスト形式)に変換します。
2. 印刷: 選択した表示画面のデータを印刷(数値やグラフ)します。



CSV変換→Microsoft Excelで編集! 数値印刷、グラフ印刷も簡単!

## 9745仕様

### 機能仕様

#### [データ読み込み / 保存機能]

読み込みデータ: 3351で記録されたバイナリデータ(最大528MBまで)  
SETファイル(設定データ)、BINファイル(インターバルデータ)、EVTファイル(波形データ、イベントデータ)

設定ファイルの読み込み / 保存: DATファイル

#### [データ表示機能]

##### -1. 測定リスト表示

画面表示: 時系列リスト(インターバルデータ)、イベントリスト  
印字機能: 表示しているリストの先頭から最大10ページまで印刷  
保存機能: リスト全体をCSV保存

\* 選択したリストに合わせて[時系列グラフ、測定データ]を同時表示。

##### -2. 時系列グラフ表示

指定した項目をグラフ表示(時間軸:10msec~168hour/日報/週報、最大・最小・平均値、イベントマーク)

画面表示: 電圧・負荷電流、漏洩電流、位相角、電力(多回路電力(参考値))・力率、電力量、デマンド他

印字・保存機能: 表示している時系列グラフを印刷、数値データをCSV保存

### 基本仕様

供給形態: CD-R 1枚、動作環境: PC/AT 互換機(CPU:1GHz以上)、OS: Microsoft Windows XP SP2、メモリ: 128MB以上(推奨256MB以上)

\* は Ver.2.00 以降の機能アップです。 \* Windows は米国マイクロソフト社の登録商標です。そのほかの製品名は各社の商標または登録商標です。

### -3. 測定データ表示

画面表示: 測定リスト表示で選択した時刻の詳細データ  
印字・保存機能: 表示している測定データを印刷、CSV保存

### -4. 波形表示

画面表示: 電圧・電流波形、イベント発生時の波形を中心に16波  
印字・保存機能: 表示している波形を印刷、数値データのCSV保存  
高調波解析機能: イベント波形から高調波解析可能(14次まで)

### -5. 測定器情報表示

画面表示: 3351の設定情報表示  
印字・保存機能: 設定内容の印刷、CSV保存

### [その他]

#### -1. 印刷機能

[測定リスト・時系列グラフ・測定データ・波形・測定器情報]画面を基本とした印刷(印刷プレビューあり)

用紙サイズ: A4縦サイズ

#### -2. CSV形式変換機能

[測定リスト・時系列グラフ・測定データ・波形・測定器情報]画面データをCSV変換

#### -3. 画面コピー機能

[測定リスト・時系列グラフ・測定データ・波形・測定器情報]画面の画面コピー

### 価格

9745 ラインモニター・ビューワ ¥30,000(税抜き)

付属品: 取扱説明書

# HIOKI

日置電機株式会社

本社 TEL 0268-28-0555 FAX 0268-28-0559  
〒386-1192 長野県上田市小泉 81

東北(営) TEL 022-288-1931 FAX 022-288-1934  
〒984-0011 仙台市若林区六丁の目西町 8-1

長野(営) TEL 0268-28-0561 FAX 0268-28-0569  
〒386-1192 長野県上田市小泉 81

東京(営) TEL 03-5835-2851 FAX 03-5835-2852  
〒101-0032 東京都千代田区岩本町 2-3-3

北関東(営) TEL 048-266-8161 FAX 048-269-3842  
〒333-0847 埼玉県川口市芝中田 2-23-24

横浜(営) TEL 045-470-2400 FAX 045-470-2420  
〒222-0033 横浜市港北区新横浜 2-13-6

名古屋(営) TEL 052-462-8011 FAX 052-462-8083  
〒450-0001 名古屋市中村区那古野 1-47-1 名古屋国際センタービル 24F

大阪(営) TEL 06-6380-3000 FAX 06-6380-3010  
〒564-0063 大阪府吹田市江坂町 1-17-26

広島オフィス TEL 082-879-2251 FAX 082-879-2253  
〒731-0122 広島市安佐南区中筋 3-28-13

福岡(営) TEL 092-482-3271 FAX 092-482-3275  
〒812-0006 福岡市博多区上牟田 3-8-19

お問い合わせは...