

製品特徴・仕様



4.2mmピッチ ニューミニフィット ターミナル

特徴・概要

芯線サイズ：AWG#16～#28
被覆外径：下表参照
ストリップ長さ：下表参照

電気的性能

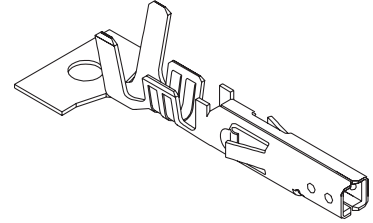
最大定格電圧：600V
最大定格電流：9A*
*材質、極数、芯線サイズにより異なります。詳細は製品仕様書を参照下さい。

参考データ

適合ハウジング：5557
51010
梱包形態：リール（連鎖状）
ポリ袋（バラ状）

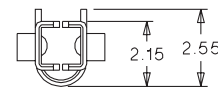
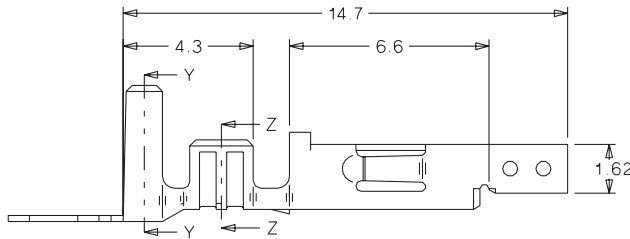
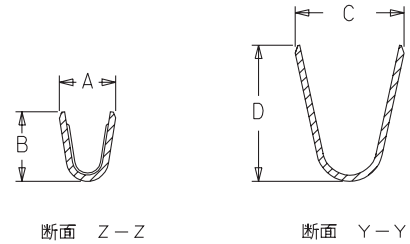
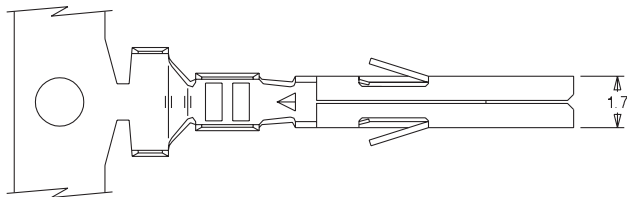
材質
5556T：黄銅、錫メッキ
5556PBT：りん青銅、錫メッキ

5556



無鉛

5556



オーダー番号・適用圧着工具番号

オーダー番号	モデル番号	材質	ターミナル形状	圧着機		手動圧着工具	引抜工具	挿入工具	標準梱包数	
				本体	モジュラークリンダイ					
39-00-0038	5556T	黄銅	連鎖状	57275-4000			57031-6000	—	4000 / 1リール	
39-00-0059	5556PBT	りん青銅							57022-3000	6000 / 1リール
39-00-0046	5556T2	黄銅							57038-3000	4000 / 1リール
39-00-0065	5556PBT2	りん青銅								
39-00-0077	5556T3	黄銅							57022-3000*	
39-00-0079	5556PBT3	りん青銅	バラ状				—	4000		
39-00-0039	5556TL	黄銅						57022-5500 (UL1007用) 57026-5000 (UL1007用) 57027-5000 (UL1015用)	4000	
39-00-0060	5556PBTL	りん青銅						57064-5000	6000	
39-00-0047	5556T2L	黄銅						57022-5300	4000	
39-00-0066	5556PBT2L	りん青銅								
39-00-0078	5556T3L	黄銅								
39-00-0080	5556PBT3L	りん青銅								

モデル番号	適用電線範囲			寸法A	寸法B	寸法C	寸法D
	AWG(#)	被覆外径(mm)	ストリップ長(mm)				
5556T	18-24	1.3-3.1	3.0-3.5	1.9	2.30	3.6	4.5
5556PBT							
5556T2	22-28	0.9-1.8	2.8-3.4	1.8	1.65	2.3	2.3
5556PBT2							
5556T3	16	3.1 MAX.	2.8-3.3	2.3	2.70	3.6	4.5
5556PBT3							
5556TL	18-24	1.3-3.1	3.0-3.5	1.9	2.30	3.6	4.5
5556PBTL							
5556T2L	22-28	0.9-1.8	2.8-3.4	1.8	1.65	2.3	2.3
5556PBT2L							
5556T3L	16	3.1 MAX.	2.8-3.3	2.3	2.70	3.6	4.5
5556PBT3L							

*：歯形交換が必要になります。詳細は弊社営業窓口または代理店へお問い合わせ下さい。
手動圧着工具の場合は適用電線の仕様が多少異なります。