



部品番号 : [39281163](#)

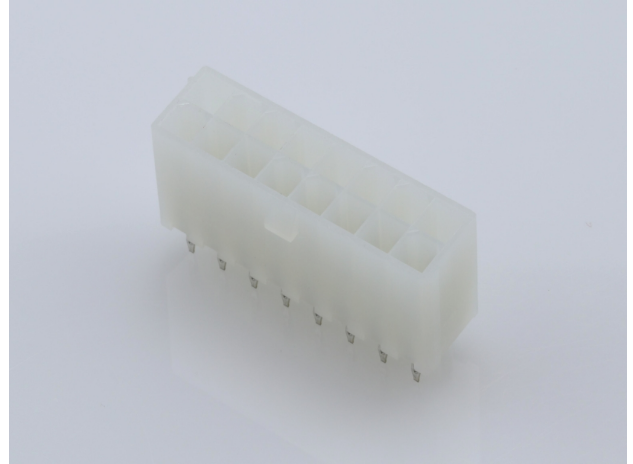
Product Description : Mini-Fit Jr. Vertical Header, 4.20mm Pitch, Dual Row, 16 Circuits, without Snap-in Plastic Peg PCB Lock, Tin, Natural

シリーズ番号 : 5566

ステータス : Active

Product Category : PCB Headers and Receptacles

エンジニアリング番号 : 5566-16A



---

## ドキュメントとリソース

### 図面

[製品図面 039281163\\_sd.pdf](#)

[パッケージデザイン画 PK-5566-000.pdf](#)

### 3Dモデルおよび設計ファイル

[3D モデル 039281163\\_stp.zip](#)

### 仕様書

[実装仕様書 AS-5557-001-001.pdf](#)

[梱包仕様書 PK-5566-003-001.pdf](#)


[製品仕様書 PS-5556-001-001.pdf](#)

[テストサマリー TS-5556-002-001.pdf](#)

---

## 製品環境コンプライアンス

### コンプライアンス

GADSL/IMDS	Not Relevant
China RoHS	
EU ELV	Not Relevant
Low-Halogen Status	Low-Halogen per IEC 61249-2-21
REACH SVHC	Not Contained per D(2023)3788-DC (14 Jun 2023)
EU RoHS	Compliant per EU 2015/863

[製品標準適合証明書](#)

- Eu RoHS
- REACH SVHC
- Low-Halogen

業界標準適合証明書

- IPC 1752A Class C
- IPC 1752A Class D
- Molex Product Compliance Declaration
- IEC-62474
- chemSHERPA (xml)

EU RoHS適合証明書 (モレックス書式)

---

部品詳細

一般

ステータス	アクティブ
カテゴリー	PCB Headers and Receptacles
シリーズ	5566
説明	Mini-Fit Jr. Vertical Header, 4.20mm Pitch, Dual Row, 16 Circuits, without Snap-in Plastic Peg PCB Lock, Tin, Natural
アプリケーション	Power, Wire-to-Board
コメント	The 5566 header should be used with standard Mini-Fit female terminals. If increased amperage of up to 13A per circuit is needed, please consider using the Mini-Fit Plus HCS family 45750 terminals with 46015 headers; See Molex Product specification PS-5666-001 for current de-rating information.
コンポーネント種別	PCB Header
プロダクトファミリー	Mini-Fit Family Power Connectors
製品名	Mini-Fit Jr.
UPC	800753581630

Agency

CSA	LR19980
UL	E29179

電気

電流 - コンタクトあたりの最大値	9.0A
-------------------	------

電圧 - 最大	600V
---------	------

## 機械的性能 / 材質

分離型	いいえ
回路 (実装)	16
回路 (最大)	16
色 - 樹脂部	Natural
耐久挿抜回数	30
活線挿抜対応	いいえ
難燃性	94V-2
グローワイヤー対応	いいえ
嵌合ガイド	いいえ
嵌合キー	なし
嵌合ロック	はい
材質 - 金属部	Brass
材質 - 嵌合部メッキ	Tin
材質 - 終端メッキ	Tin
材質 - 樹脂部	Nylon
正味重量	4.234/g
列数	2
実装形態	垂直方向
パッケージ形態	Bag
基板テール長	3.50mm
PCB位置決め	はい
PCB保持	なし
PCB厚 - 推奨	1.60mm
ピッチ - 嵌合部	4.20mm
ピッチ - 実装部	4.20mm
嵌合部最小メッキ厚	0.889µm
ターミナルメッキ厚	0.889µm
嵌合極性	はい
基板極性	はい
シュラウド	Fully
縦列スタック (エンド・ツー・エンド)	いいえ

使用温度範囲	-40° to +105°C
終端インターフェーススタイル	Through Hole

## プロセス

最大持続時間	5
鉛フリー	WAVE
最大サイクル	1
最高温度	240

---

## 嵌合相手 / 使用相手

### 部品との嵌合

説明	部品番号
Mini-Fit TPA2 and Mini-Fit Sigma Dual Row Receptacle Housings	<u>172708</u>
Mini-Fit Jr. Receptacle Housings	<u>5557</u>