



部品番号 : 39301020

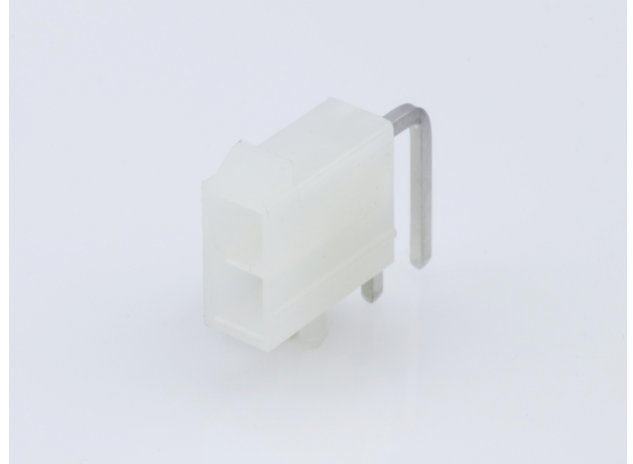
Product Description : Mini-Fit Jr. Header, Dual Row, Right-Angle, with Snap-in Plastic Peg PCB Lock, 2 Circuits, Nylon 6/6 94V-2, 2.54µm Matte Tin (Sn) Plating, Natural, Bag

シリーズ番号 : 5569

ステータス : Active

Product Category : PCB Headers and Receptacles

エンジニアリング番号 : 5569-02A2



---

## ドキュメントとリソース

### 図面

製品図面 039301020\_sd.pdf

パッケージデザイン画 SPK-5569-NA2-001.pdf

### 3Dモデルおよび設計ファイル

3D モデル 039301020\_stp.zip

シンボルのフットプリントデータ SYM-39-30-1020-001.zip

### 仕様書

実装仕様書 AS-5557-001-001.pdf

梱包仕様書 PK-5569-002-001.pdf

製品仕様書 PS-45750-001-001.pdf


製品仕様書 PS-5556-001-001.pdf

テストサマリー TS-5556-002-001.pdf

---

## 製品環境コンプライアンス

### コンプライアンス

GADSL/IMDS	Compliant with Exemption 44; 33
China RoHS	
EU ELV	Not Relevant
Low-Halogen Status	Low-Halogen per IEC 61249-2-21
REACH SVHC	Not Contained per D(2023)3788-DC (14 Jun 2023)
EU RoHS	Compliant per EU 2015/863

## 製品標準適合証明書

- Eu RoHS
- REACH SVHC
- Low-Halogen

## 業界標準適合証明書

- IPC 1752A Class C
- IPC 1752A Class D
- Molex Product Compliance Declaration
- IEC-62474
- chemSHERPA (xml)

## EU RoHS適合証明書 (モレックス書式)

---

### 部品詳細

#### 一般

ステータス	アクティブ
カテゴリー	PCB Headers and Receptacles
シリーズ	5569
説明	Mini-Fit Jr. Header, Dual Row, Right-Angle, with Snap-in Plastic Peg PCB Lock, 2 Circuits, Nylon 6/6 94V-2, 2.54µm Matte Tin (Sn) Plating, Natural, Bag
アプリケーション	Power, Wire-to-Board
コメント	Current = 13A max. per circuit when header is mated to a receptacle loaded with 45750 Mini-Fit Plus HCS Crimp Terminal Crimped to 16 AWG wire. See Molex Product specification PS-5556-001 for additional current de-rating information.
コンポーネント種別	PCB Header
プロダクトファミリー	Mini-Fit Family Power Connectors
製品名	Mini-Fit Jr.
UPC	800753616417

#### Agency

CSA	LR19980
UL	E29179

#### 電気

電流 - コンタクトあたりの最大値	13.0A
電圧 - 最大	600V AC (RMS)/DC

## 機械的性能 / 材質

分離型	いいえ
回路 (実装)	2
回路 (最大)	2
色 - 樹脂部	Natural
耐久挿抜回数	30
活線挿抜対応	いいえ
難燃性	94V-2
グローワイヤー対応	いいえ
嵌合ガイド	いいえ
嵌合キー	なし
嵌合ロック	はい
材質 - 金属部	Brass
材質 - 嵌合部メッキ	Matte Tin
材質 - 終端メッキ	Matte Tin
材質 - 樹脂部	Nylon
正味重量	0.890/g
列数	2
実装形態	Right Angle
パッケージ形態	Bag
基板テール長	3.60mm
PCB位置決め	はい
PCB保持	はい
PCB厚 - 推奨	1.78mm
ピッチ - 嵌合部	4.20mm
ピッチ - 実装部	4.20mm
嵌合部最小メッキ厚	2.540μm
ターミナルメッキ厚	2.540μm
嵌合極性	はい
基板極性	はい
シュラウド	Fully

縦列スタック（エンド・ツー・エンド）	いいえ
使用温度範囲	-40° to +105°C
終端インターフェーススタイル	Through Hole

## プロセス

最大持続時間	5
鉛フリー	WAVE
最大サイクル	1
最高温度	240

---

## 嵌合相手 / 使用相手

### 部品との嵌合

説明	部品番号
Mini-Fit Jr. Receptacle Housings	<u>5557</u>
Mini-Fit TPA2-to-Mini-Fit TPA2 Off-the-Shelf (OTS) Cable Assemblies	<u>45135</u>
Mini-Fit TPA2 and Mini-Fit Sigma Dual Row Receptacle Housings	<u>172708</u>
Mini-Fit Jr.-to-Mini-Fit Jr. Off-the-Shelf (OTS) Overmolded Cable Assemblies	<u>245135</u>