



部品番号 : [39291088](#)

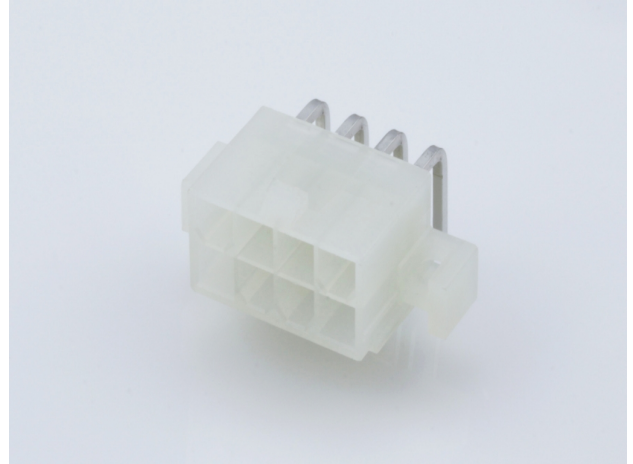
Product Description : Mini-Fit Jr. Header, Dual Row, Right-Angle, with PCB Mounting Flange, 8 Circuits, PA Polyamide Nylon 6/6 94V-2, Tin (Sn) Plating

シリーズ番号 : 5569

ステータス : Active

Product Category : PCB Headers and Receptacles

エンジニアリング番号 : 5569-08A1



ドキュメントとリソース

図面

[製品図面 039291088_sd.pdf](#)

[パッケージデザイン画 55690001-PK-000.pdf](#)

3Dモデルおよび設計ファイル

[3D モデル 039291088_stp.zip](#)

仕様書

[実装仕様書 AS-5557-001-001.pdf](#)


[梱包仕様書 PK-5569-002-001.pdf](#)

[製品仕様書 PS-45750-001-001.pdf](#)

[製品仕様書 PS-5556-001-001.pdf](#)

製品環境コンプライアンス

コンプライアンス

GADSL/IMDS	Not Relevant
China RoHS	
EU ELV	Not Relevant
Low-Halogen Status	Low-Halogen per IEC 61249-2-21
REACH SVHC	Not Contained per D(2023)3788-DC (14 Jun 2023)
EU RoHS	Compliant per EU 2015/863

[製品標準適合証明書](#)

- Eu RoHS
- REACH SVHC
- Low-Halogen

業界標準適合証明書

- IPC 1752A Class C
- IPC 1752A Class D
- Molex Product Compliance Declaration
- IEC-62474
- chemSHERPA (xml)

EU RoHS適合証明書 (モレックス書式)

部品詳細

一般

ステータス	アクティブ
カテゴリー	PCB Headers and Receptacles
シリーズ	5569
説明	Mini-Fit Jr. Header, Dual Row, Right-Angle, with PCB Mounting Flange, 8 Circuits, PA Polyamide Nylon 6/6 94V-2, Tin (Sn) Plating
アプリケーション	Power, Wire-to-Board
コメント	Current = 13A max. per circuit when header is mated to a receptacle loaded with 45750 Mini-Fit Plus HCS Crimp Terminal Crimped to 16 AWG wire. See Molex Product specification PS-5556-001 for additional current de-rating information.
コンポーネント種別	PCB Header
プロダクトファミリー	Mini-Fit Family Power Connectors
製品名	Mini-Fit Jr.
UPC	800753580558

Agency

CSA	LR19980
UL	E29179

電気

電流 - コンタクトあたりの最大値	13.0A
-------------------	-------

電圧 - 最大	600V
---------	------

機械的性能 / 材質

分離型	いいえ
回路 (実装)	8
回路 (最大)	8
色 - 樹脂部	Natural
耐久挿抜回数	30
活線挿抜対応	いいえ
難燃性	94V-2
グローワイヤー対応	いいえ
嵌合ガイド	いいえ
嵌合キー	なし
嵌合ロック	はい
材質 - 金属部	Brass
材質 - 嵌合部メッキ	Matte Tin
材質 - 終端メッキ	Matte Tin
材質 - 樹脂部	Nylon
正味重量	3.202/g
列数	2
実装形態	Right Angle
パッケージ形態	Bag
PCB位置決め	はい
PCB保持	はい
PCB厚 - 推奨	1.78mm
ピッチ - 嵌合部	4.20mm
ピッチ - 実装部	4.20mm
嵌合部最小メッキ厚	2.540μm
ターミナルメッキ厚	2.540μm
嵌合極性	はい
基板極性	はい
シュラウド	Fully
縦列スタック (エンド・ツー・エンド)	いいえ
使用温度範囲	-40° to +105°C

終端インターフェーススタイル	Through Hole
----------------	--------------

プロセス

最大持続時間	5
鉛フリー	WAVE
最大サイクル	1
最高温度	260

嵌合相手 / 使用相手

部品との嵌合

説明	部品番号
Mini-Fit Jr. Receptacle Housings	<u>5557</u>
Mini-Fit TPA2-to-Mini-Fit TPA2 Off-the-Shelf (OTS) Cable Assemblies	<u>45135</u>
Mini-Fit TPA2 and Mini-Fit Sigma Dual Row Receptacle Housings	<u>172708</u>
Mini-Fit Jr.-to-Mini-Fit Jr. Off-the-Shelf (OTS) Overmolded Cable Assemblies	<u>245135</u>