

Milwaukee™

M12 FUEL™

DRIVEN TO OUTPERFORM.™



4-IN-1の
専用ソリューション

取り回しと
制御性

最大トルク
34Nm

M12 FUEL™ マルチドリルドライバー
M12 FDDXKIT-251X JP

※本製品には、充電器(C12C JP)およびバッテリー(M12 HB2.5 JP)が付属します。

REDLITHIUM™-ION

仕様

項目	仕様	項目	仕様
品番	M12 FDDXKIT-251X JP	チャック	10mm
JANコード	4573582681012	工具ホルダー	あり
回転速度(無負荷時)	0-400 / 0-1600min ⁻¹	長さ	130mm
最大トルク	34Nm	質量(2.5 Ahバッテリー装着時)	0.9kg
付属品	充電器(C12C JP)、バッテリー1個(M12 HB2.5 JP)、アタッチメント4種類 (1/4インチ(6.35mm)六角軸ドライバービット・10mmチャック・アングル・スミ打ち)		

M12 FUEL™ マルチドリルドライバー

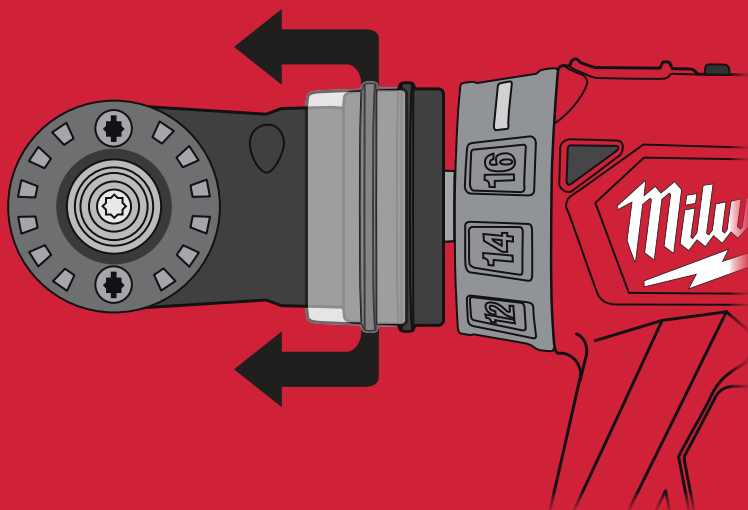
付属品:

- ドリルドライバーアタッチメント4点
(1/4インチ(6.35mm)六角軸ドライバービット・
10mmチャック・アングル・スミ打ち)



ヘッドを自由に着脱

ヘッドは、アタッチメントのベース周辺のリングを引き、ヘッドを工具に取り付け、リングを放すことで取り付けできます。取り外しも同じ手順で行います。





比類なき性能

M12 FUEL™ は、過酷な現場で働くプロフェッショナルのために独自開発され、卓越した性能を多彩な工具のバリエーションで提供します。M12 FUEL™ シリーズは、MILWAUKEE™ 独自の3つの革新的技術【POWERSTATE™ ブラシレスモーター、REDLITHIUM™ バッテリー、REDLINK PLUS™ インテリジェンス】を採用。比類なきパワー、ランタイム、耐久性を提供します。M12 FUEL™ドリルドライバーは、最も作業が困難な場所でも取り回しが可能な設計です。4つの専用ソリューションと最大トルク34Nmの性能により、優れた取り回しと制御性を提供し、生産性を向上させます。

M12 FUEL

1 POWERSTATE™ ブラシレスモーター

- MILWAUKEE™ 設計・製造のブラシレスモーター
- すべての競合他社をしのぐ性能

2 REDLINK PLUS™ インテリジェンス

- 市場最先端の電子システムにより最高のパフォーマンスを提供
- 過負荷防止の全システム通信により工具の寿命を延長
- 組み込みのバッテリーゲージにより充電残量を表示

3 REDLITHIUM™ バッテリー

- より長いランタイム
- 出力アップ
- 再充電可能回数アップ
- -18℃以下でも使用可能

4-IN-1の
専用ソリューション

取り回しと
制御性

最大トルク
34Nm

M12 FUEL™ マルチドリルドライバー

4-IN-1の専用ソリューション

最大限の汎用性を発揮する
交換可能な4つのソリューション

1/4インチ (6.35mm)
六角軸ドライバービット

スミ打ち



アングル

10mmチャック

- 16方向にセット可能な4つの専用アタッチメントで、作業が困難な場所でも取り回し可能
- アングルアタッチメントに10mmチャック、1/4インチ(6.35mm)六角軸ドライバービット、スミ打ちアタッチメントを取り付けることにより、汎用性が拡大

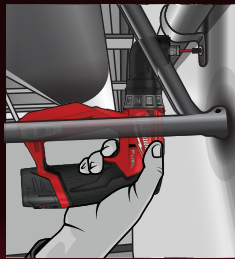


取り回しと制御性

制御性を突き詰めたコンパクトデザイン



直線的な
グリップ



0.9 kg
(2.5Ahバッテリー装着時)

優れた取り回し

- 重さ0.9kg(2.5Ahバッテリー装着時)、長さ130mmのコンパクトサイズにより、狭い隅や工具の届きにくい箇所の作業が可能
- 工具背面の直線的なグリップにより、制御性とバランス性が向上



最大トルク34Nm

生産性の向上



- POWERSTATE™ ブラシレスモーターにより、最大回転速度1600rpmおよび最大トルク34Nmを提供し、取り付けやその他作業時においてもパワーを維持



フラットトップ

工具を表面にぴったりくっつけやすい



回転方向選択ボタン

操作しやすい位置にボタンを設置し、コンパクトでスリムな設計と制御性を両立

1/4インチ (6.35mm) コレット

工具のヘッドにビットを直接固定することにより、工具の厚みを最小限に抑え、狭いスペースにも到達可能



直線的なグリップ

工具に対し手の位置が高くなり、取り回し、制御性、バランス性を向上



工具ホルダー

ドライバービットを取りやすい位置に磁石で固定し、工具交換時のタイムロスを削減

取り外し可能なフック

工具を体に装着し、現場での生産性を向上



4-IN-1の専用ソリューション



1/4インチ (6.35mm) 六角軸ドライバービット用アタッチメント

多様なねじ回し作業に対応可能な汎用性



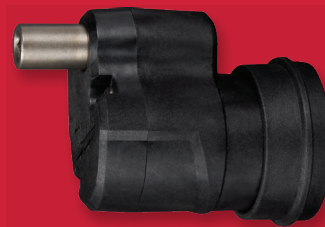
10mmチャックアタッチメント

効率的かつ効果的な穴あけ能力を持ち、さらなる耐久性を兼ね備えた完全金属製



アングルアタッチメント

狭いスペースで優れた取り回しを発揮し、90°の角度での締め付け・穴あけ作業が効率的に実行可能



スミ打ちアタッチメント

狭い隅でも最高の取り回しを発揮し、締め付け作業時に完成品の損壊や破損を防止



製品ページ



MILWAUKEE TOOL JAPAN

ミルウォーキーツール・ジャパン合同会社

〒173-0026 東京都板橋区中丸町13-1

ゲオタワー池袋2F

Tel: 03-6905-8040

販売店:

2024/04

All data incl. service and warranty conditions as well as product range are subject to change without notice. Pictures not binding.
No liability for printing errors or mistakes. All trademarks are owned by Techtronic Cordless GP unless otherwise stated.
Copyright © 2019 Milwaukee Electric Tool Corporation.

www.milwaukeetool.co.jp