



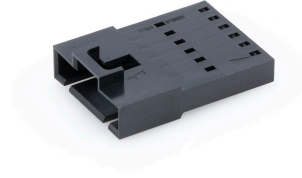
部品番号 : [701070005](#)

Product Description : SL Wire-to-Wire Crimp Housing, Single Row, Version A, without Mounting Ears, 6 Circuits, Black

シリーズ番号 : 70107

ステータス : Active

Product Category : Connector Housings



ドキュメントとリソース

図面

[製品図面 701070005_sd.pdf](#)

[パッケージデザイン画 PK-70107-100-001.pdf](#)

3Dモデルおよび設計ファイル

[3D モデル 701070005_stp.zip](#)

仕様書

[製品仕様書 PS-70400-001.pdf](#)

製品環境コンプライアンス

コンプライアンス

| | |
|--------------------|--|
| GADSL/IMDS | Not Relevant |
| China RoHS | |
| EU ELV | Not Relevant |
| Low-Halogen Status | Not Low-Halogen per IEC 61249-2-21 |
| REACH SVHC | Not Contained per D(2023)3788-DC (14 Jun 2023) |
| EU RoHS | Compliant per EU 2015/863 |

製品標準適合証明書

- Eu RoHS
- REACH SVHC
- Low-Halogen

業界標準適合証明書

- IPC 1752A Class C
- IPC 1752A Class D

- Molex Product Compliance Declaration

- IEC-62474

- chemSHERPA (xml)

EU RoHS適合証明書 (モレックス書式)

部品詳細

一般

| | |
|------------|--|
| ステータス | アクティブ |
| カテゴリー | Connector Housings |
| シリーズ | 70107 |
| 説明 | SL Wire-to-Wire Crimp Housing, Single Row, Version A, without Mounting Ears, 6 Circuits, Black |
| アプリケーション | Signal, Wire-to-Wire |
| コメント | Version A without Mounting Ears |
| プロダクトファミリー | SL Modular Connectors |
| 製品名 | SL |
| UPC | 800753560819 |

Agency

| | |
|-----|---------|
| CSA | LR19980 |
| UL | E29179 |

機械的性能 / 材質

| | |
|-----------|-----------|
| 回路 (最大) | 6 |
| 色 - 樹脂部 | ブラック |
| 難燃性 | 94V-0 |
| 性別 | Plug |
| グローワイヤー対応 | いいえ |
| 嵌合ロック | はい |
| 材質 - 樹脂部 | Polyester |
| 正味重量 | 1.008/g |
| 列数 | 1 |
| パッケージ形態 | Bag |
| パネルマウント | いいえ |
| ピッチ - 嵌合部 | 2.54mm |

| | |
|---------------------|----------------|
| 嵌合極性 | はい |
| 縦列スタック (エンド・ツー・エンド) | いいえ |
| 使用温度範囲 | -40° to +105°C |

プロセス

| | |
|------|-----|
| 鉛フリー | N/A |
|------|-----|

嵌合相手 / 使用相手

部品との嵌合

| 説明 | 部品番号 |
|---|--------------|
| SL Single Row Crimp Housings and CPA Retainers | <u>70066</u> |
| SL Single Row Female Insulation Displacement Connector Assemblies | <u>70400</u> |
| SL Single Row Female Receptacles | <u>70430</u> |

部品との併用

| 説明 | 部品番号 |
|-------------------|--------------|
| SL Male Terminals | <u>70021</u> |