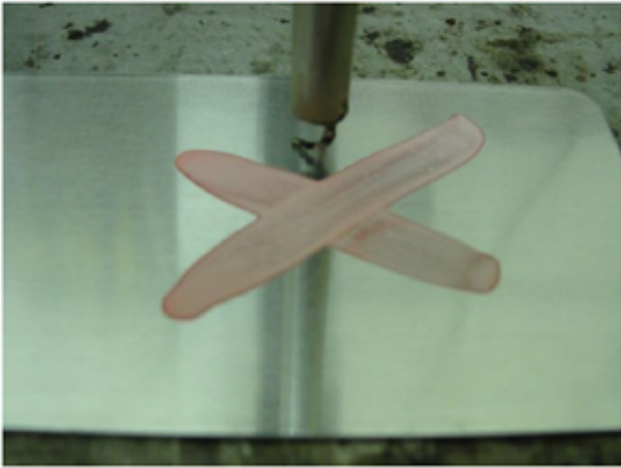
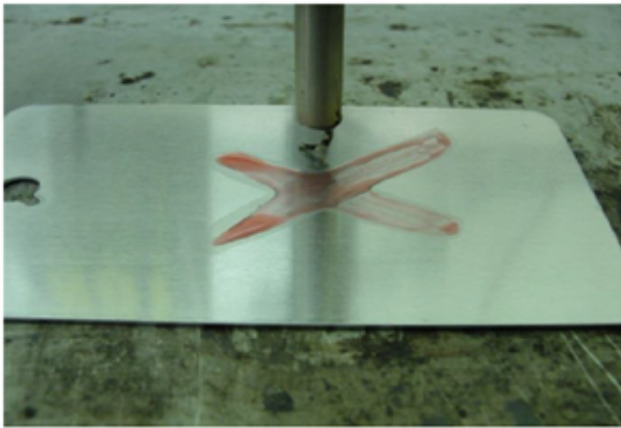




## Tempilaq<sup>®</sup> Advanced – 温度変化の見方

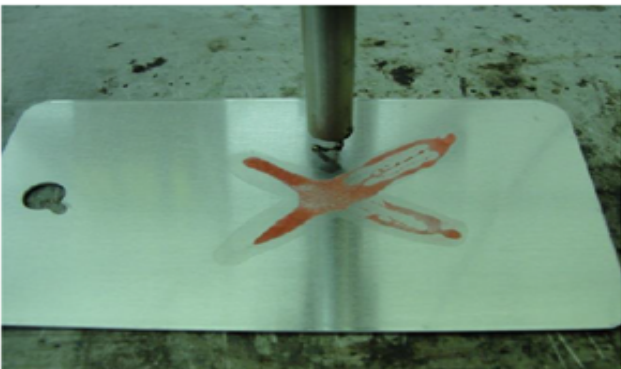


定格温度を下回る条件では、マークは固体、不透明に



定格温度(またはそれ以上)で、マークが溶けて形が変わり始めます。垂直面ではマークは滴り落ちることがあります

固体から液体への変化は、定格温度に到達した(または超えた)ことを視覚的に示します。



定格温度以下に冷却されると、マークは再度固体再度固体化します。

塗布した時点からマークが変化していれば、製品の定格温度(またはそれ以上)に達したことを示す記録として機能します。