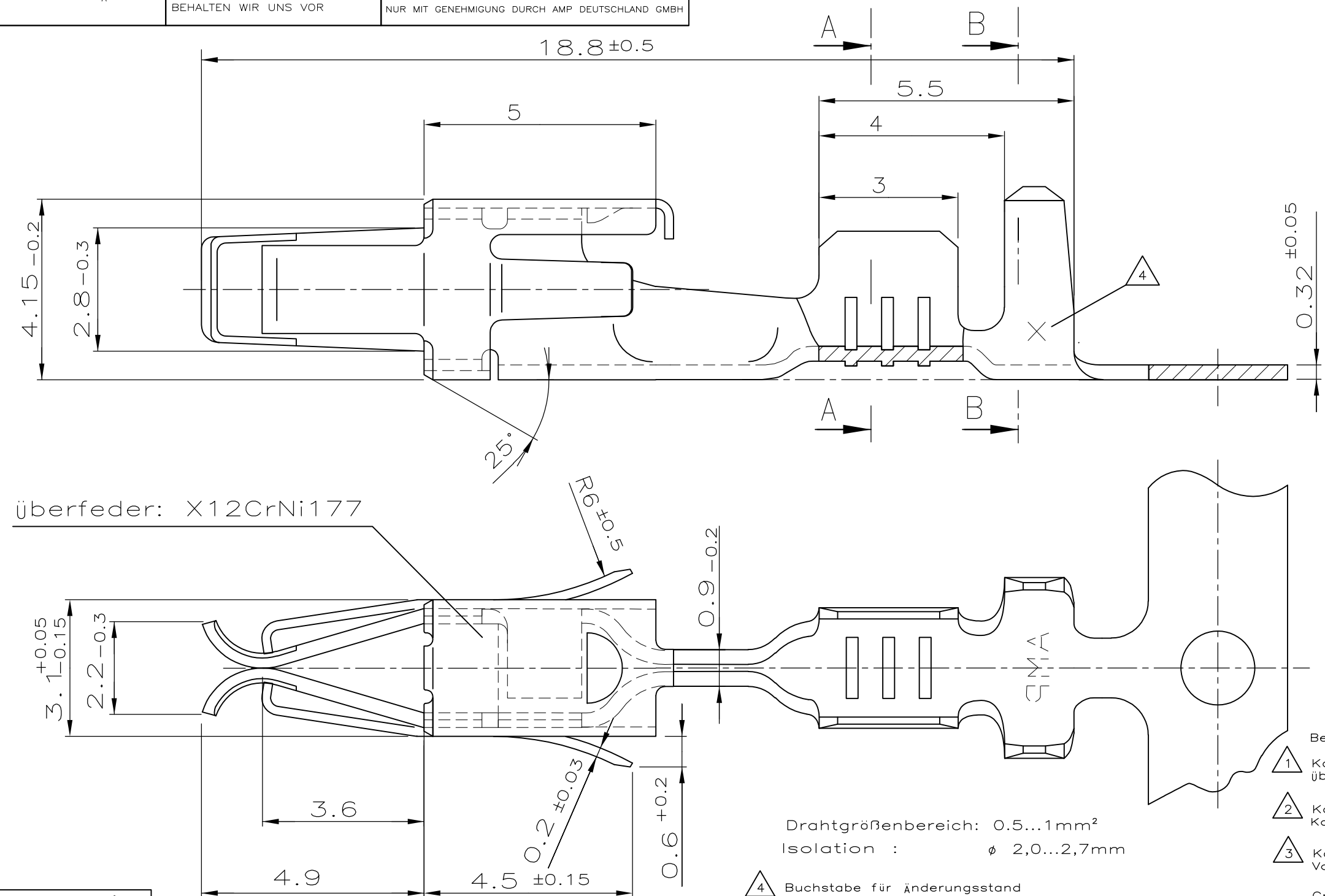
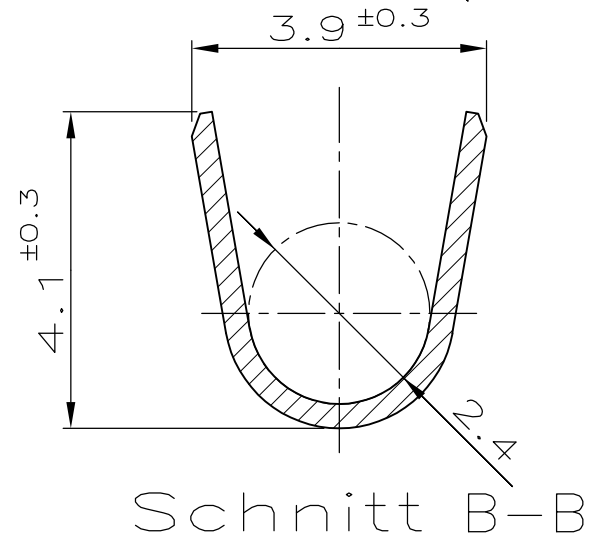
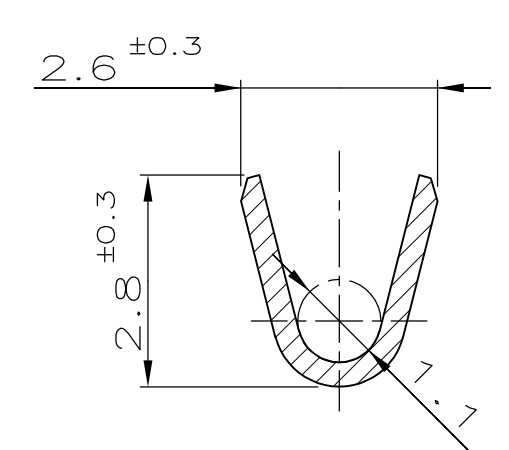


THIS DRAWING IS UNPUBLISHED. VERTRAULICHE UNVERÖFFENTLICHTE ZEICHNUNG		RELEASED FOR PUBLICATION FREI FUER VERÖFFENTLICHUNG		WAR NR. _	LOC _	DIST _	REVISIONS ÄNDERUNGEN					
© COPYRIGHT - By -		ALL RIGHTS RESERVED. ALLE RECHTE VORBEHALTEN		PASSEND ZU _			P	LTR	DESCRIPTION BESCHREIBUNG	DATE	DWN	APVD
NICHT VERMASSTE KANTEN SIND NICHT MAßSTÄBLICH		ÄNDERUNGEN DIE DEM TECH- NISCHEN FORTSCHRITT DIENEN, BEHALTEN WIR UNS VOR		VERWENDET FÜR				N1	REVISED PER ECO-11-005150	21MAR11	RK	HMR
VERTRAULICH UNVERÖFFENTLICHTE ZEICHNUNG. ALLE RECHTE VORBEHALTEN. VERVIelfÄLTIGUNG UND WEITERGABE NUR MIT GENEHMIGUNG DURCH AMP DEUTSCHLAND GMBH												



Schnitt A-A



überfeder: X12CrNi177

Drahtgrößenbereich: 0.5...1mm²
Isolation : ø 2,0...2,7mm

△ Buchstabe für Änderungsstand

- Bemerkungen:
- 1 Kontaktkörper : vorverzinkt min. 0,8µm
überfeder : blank
 - 2 Kontaktkörper : vorversilbert min. 0,8µm
Kontaktzone : vorversilbert min. 3µm
 - 3 Kontaktkörper : galv. vernickelt min.0,2µm
Vorgeformte Kontaktzone : galv. einseitig vergoldet min.0,8µm
über galv. vernickelt min.1,3µm
- Crimpzone : galv. verzinkt min.1µm
überfeder : blank

Leitungsquerschnitt in mm²

		mit	0.2	0.35	0.5	0.75	1.0	1
Doppel-	anschlag	von	-	x	x	-	-	-
Einzel-	anschlag	von	x	x	-	-	-	-
			x	-	-	-	-	-
			-	-	-	-	-	-

2-927 783-1	N	2-927 775-1	N	CuSn4	△3
1-927 783-1	N	1-927 775-1	N	CuFe2	△3
927 783-7	M	927 775-7	M	CuNi12Zn24	△1
927 783-6	M	927 775-6	M	CuSn4	△2
927 783-3	M	927 775-3	M	CuSn4	△1
927 783-1	M	927 775-1	M	CuFe2	△1
BESTELL-NR. Einzelansführung	△4	BESTELL-NR.	△4	WERKSTOFF	OBERFLÄCHE FARBE

THIS DRAWING IS A CONTROLLED DOCUMENT.
DIESE ZEICHNUNG IST EIN KONTROLLIERTES DOKUMENT.

DIMENSIONS:
MASSE/HEITEN:
mm

TOLERANCES UNLESS
OTHERWISE SPECIFIED:
ALLGEMEINTOLERANZEN

0 PLC	± -
1 PLC	± 0.2
2 PLC	± -
3 PLC	± -
4 PLC	± -
ANGLES / WINKEL	± 8°

MATERIAL

FINISH/OBERFLÄCHE/FARBE

ZEICHNUNG GÜLTIG AB

STE TE Connectivity

JUNIOR-POWER-TIMER KONTAKT

SIZE: A3 CAGE CODE: 00779 DRAWING NO: G-927775 RESTRICTED TO NUR FUER

WEIGHT: -

CUSTOMER DRAWING/KUNDENZEICHNUNG

SCALE: MASSSTAB 10:1 SHEET: BLATT 1 OF 1 REV: N1