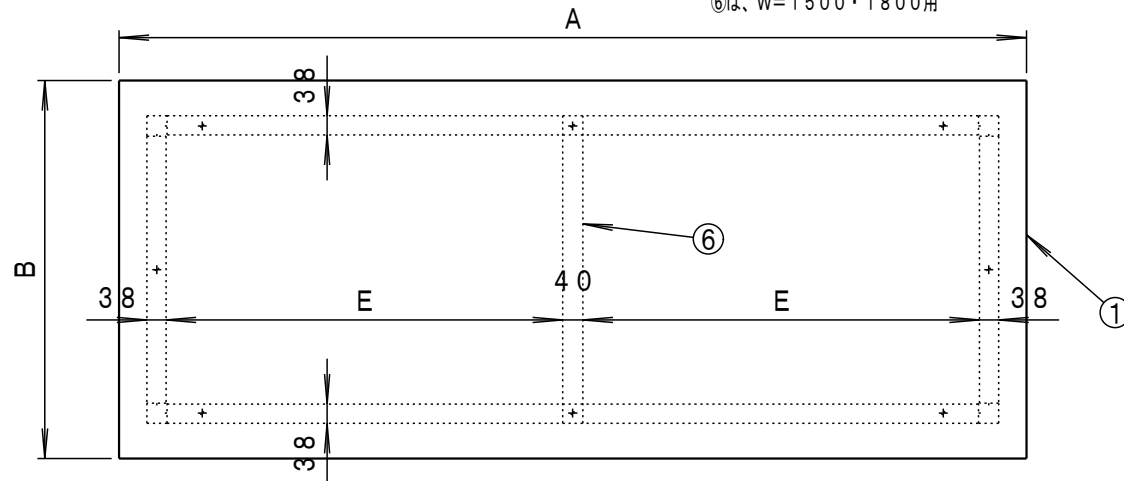


名称	数量	備考	名称	数量	備考
1 天板	1	ポリ化粧合板	4 下棧	1	STKMR t1.6×25×25
2 上横棧	2	SPHC t1.6	5 アジャスター	4	AJP16-45-40
		SPCC t2.0	6 上枠補強	1	SPHC t1.6
3 脚	2	SPHC t1.6	7 3段キャビネット	1	UDC-111

⑥は、W=1500・1800用



	A	B	C	D	E
AE-0975UDC111 (W)	900	750	710	70	-
AE-1200UDC111 (W)	1200	750	1010	70	-
AE-1209UDC111 (W)	1200	900	1010	145	-
AE-1500UDC111 (W)	1500	750	1310	70	637
AE-1509UDC111 (W)	1500	900	1310	145	637
AE-1800UDC111 (W)	1800	750	1610	70	787
AE-1809UDC111 (W)	1800	900	1610	145	787

納入形態：ロックダウン

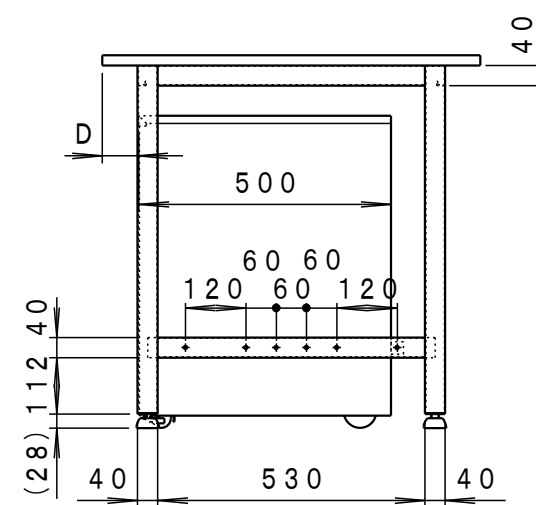
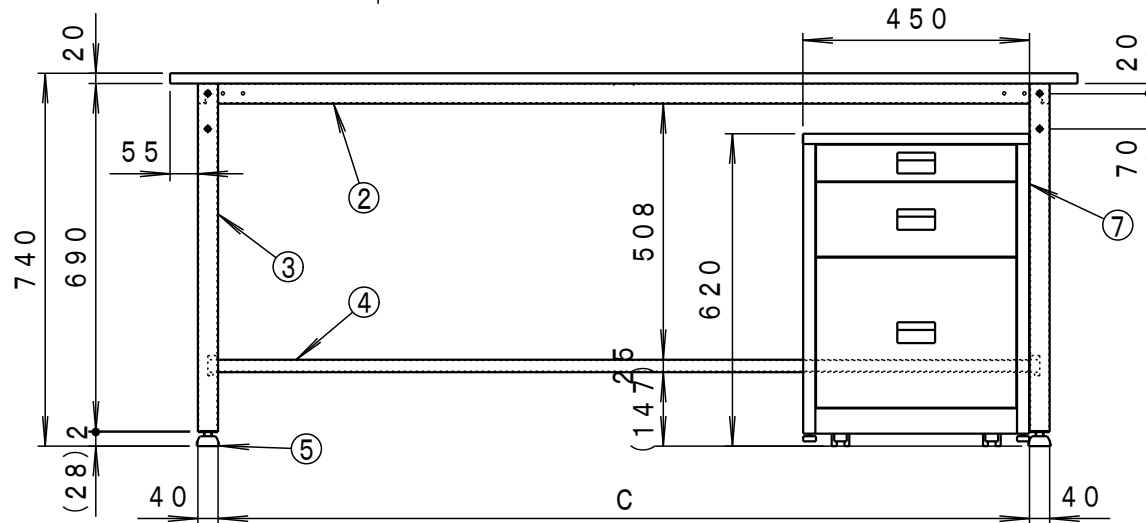
塗装色：AE-0000UDC111の場合 本体 グリーン

AE-0000UDC111Wの場合 本体 ホワイト

マンセル近似値：AE-0000UDC111の場合 10GY6/2

AE-0000UDC111Wの場合 N-8.7

表示耐荷重：300kg



備考

承認

検図

設計

森田

TRUSCO トラスコ中山株式会社

設計年月日
2011.6.6

全業

受入 No.

軽量作業台 (3段キャビネット付)
図面名称 AE-0000UDC111 (W)

Scale

1 : 15