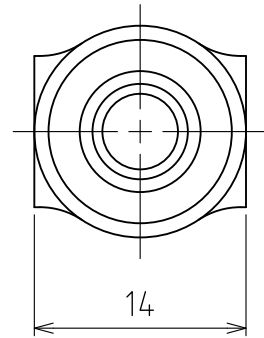


ストローク




パーツ一覧

| 項目 | 数量 | 名前 | 材料 | ハンダー | 備考 |
|----|----|---------|------------|------|-------------|
| 1 | 1 | ボディ | C3771BE | | Ep-Cu/Ni,Cr |
| 2 | 1 | スピンドル | C3604BD | | Ep-Cu/Ni,Cr |
| 3 | 1 | Oリング | NBR | | 1種A |
| 4 | 2 | リング | C2801P | | |
| 5 | 1 | グランドナット | C3604BD | | Ep-Cu/Ni,Cr |
| 6 | 1 | ハンドル | PBT-BT1030 | | オリーブ色 |
| 7 | 1 | 表示プレート | PC | | |
| 8 | 1 | ソケット | C3604BD | | Ep-Cu/Ni,Cr |

| | |
|------|--------------------------------------|
| 使用圧力 | MAX 0.98MPa (10kgf/cm ²) |
| 使用温度 | -10℃~+80℃ (凍結無き事) |
| 耐圧試験 | 1.96MPa (20kgf/cm ²) |
| 気密試験 | 0.59MPa (6kgf/cm ²) |
| 製品重量 | 約 69 g |

| | | | | | |
|----|----|----|----|----|--|
| 承認 | 櫻井 | 検図 | 櫻井 | 材質 | |
| 設計 | 水田 | 製図 | 水田 | 備考 | |


アソー株式会社
 ASOH CO., LTD.

品名 チョコロ ストローク型 CH-1208
 図番 2CH-1208

第3角法 単位 mm 尺度 2:1 日付 2008/06/23