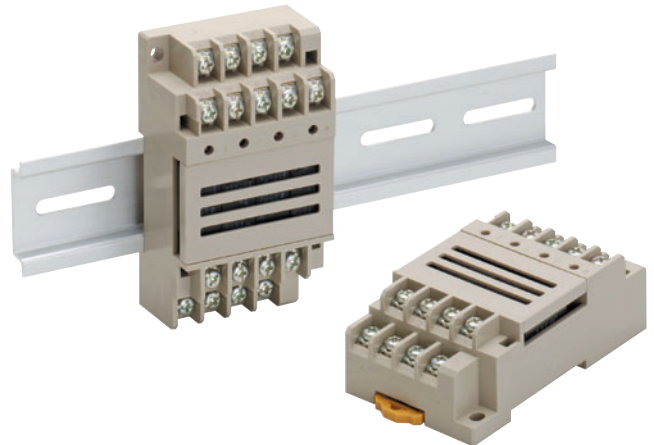


## C接点リレーを搭載した 小型の4点出力用 ターミナルリレー

- 形G6B-2114P-USを4個搭載。
- 動作表示用LEDつき。
- コイルサージ吸収用ダイオード内蔵。
- 専用ソケットのため、リレーの取り替えが簡単。
- DINレール取り付け、ねじ取り付け共用。



「リレー 共通の注意事項」をご覧ください。



## 種類／標準価格

(◎印の機種は標準在庫商品です。無印(受注生産商品)の納期についてはお取引先社にお問い合わせください。)

### ■本体

接点構成	形式	定格電圧(V)	標準価格(¥)
1c×4	形G6B-4CB	DC 12	5,250
		◎DC 24	

### ■オプション(別売)

#### ●交換用リレー

形式	定格電圧(V)	標準価格(¥)
形G6B-2114P-US-P6B	DC 12	オープン価格 (お取引先社に お問い合わせ ください。)
	DC 24	

## 定格／性能

### ■定格

#### ●操作コイル(形G6Bリレー1点当り)

定格電圧(V)	定格電流(mA)	コイル抵抗(Ω)	動作電圧(V)	復帰電圧(V)	最大許容電圧(V)	消費電力(mW)
DC	12	27.0	80%以下	10%以上	110%	約300
	24	14.7				

注1. 定格電流、コイル抵抗はコイル温度が+23℃における値で、公差は±10%です。

注2. 動作特性はコイル温度が+23℃における値です。

注3. 定格電流はターミナルのLED電流を含みます。

#### ●開閉部(形G6Bリレー1点当り)

項目	負荷	誘導負荷 ( $\cos\phi=0.4$ L/R=7ms)
	抵抗負荷 ( $\cos\phi=1$ )	
定格負荷	AC 250V, 5A DC 30V, 5A	AC 250V, 1.5A DC 30V, 1.5A
定格通電電流	5A	
接点電圧の最大値	AC 250V, DC 125V	
接点電流の最大値	5A	
開閉容量の最大値(参考値)	1,250VA, 150W	375VA, 45W

### ■性能(形G6Bリレー1点当り)

接触抵抗 *1	100mΩ以下	
動作時間 *2	10ms以下	
復帰時間 *2	15ms以下	
絶縁抵抗	1,000MΩ以上(DC 500Vメガにて)	
耐電圧	同極接点間	AC 1,000V 50/60Hz 1min
	異極接点間	AC 2,000V 50/60Hz 1min
	コイル・接点間	AC 2,000V 50/60Hz 1min
振動	耐久	10~55~10Hz片振幅0.75mm(複振幅1.5mm)
	誤動作	10~55~10Hz片振幅0.75mm(複振幅1.5mm)
衝撃	耐久	500m/s <sup>2</sup>
	誤動作	100m/s <sup>2</sup>
耐久性	機械的	5,000万回以上(開閉ひん度18,000回/h)
	電氣的 *2	10万回以上(定格負荷、開閉ひん度1,800回/h)
故障率P水準(参考値*3)	DC 5V, 10mA	
使用周囲温度・保管温度	-25~+55℃(ただし、水結しないこと)	
使用周囲湿度	45~85%RH	
質量	約95g	

注. 上記は初期における値です。

\*1. 測定条件 : DC 5V 1A

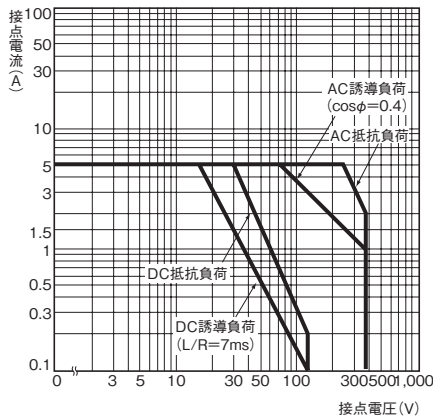
\*2. 周囲温度条件 : +23℃

\*3. この値は開閉ひん度120回/minにおける値です。

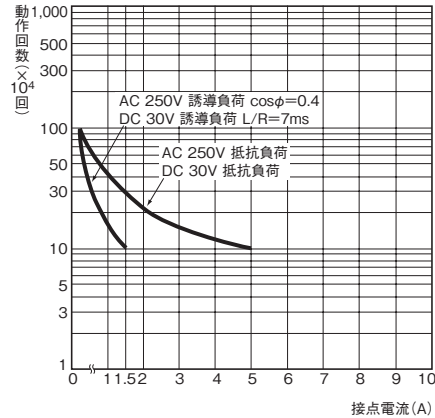
## 特性データ

### ■参考データ

#### ●開閉容量の最大値



#### ●耐久性曲線



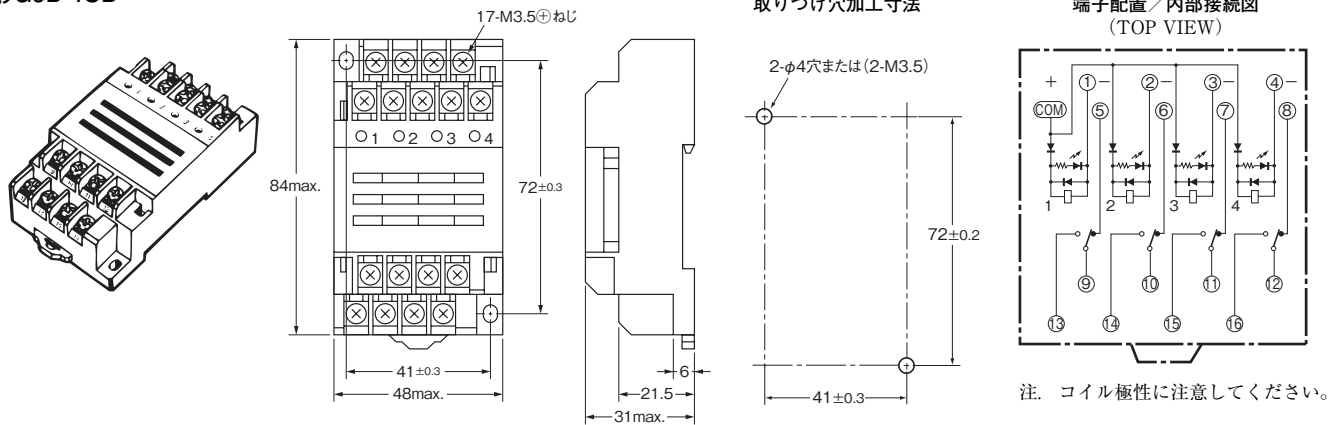
注. 本データは生産ラインの中からサンプリングした実測値を図に表したものであり、参考として扱ってください。  
これはリレーというものが大量生産されており、多少のバラツキを許容した上で使用することを原則としているからです。

## 外形寸法

(単位: mm)

### ■本体

#### 形G6B-4CB



### ■オプション(別売)

#### ●リレー取りはずし工具、ショートバー別売品

「形G6B-4CB/形G6B-4□□ND/形G3S4 共通のオプション」をご覧ください。

#### ●レール取り付け用別売品

「共用ソケット/DINレール関連商品」をご覧ください。

## 正しくお使いください

#### ●共通の注意事項は、「リレー 共通の注意事項」をご覧ください。

### 使用上の注意

a、b、c接点が短絡接続されても、それによって過電流が流れたり、焼損するという回路構成はしないでください。形G6B-4CBは1a1b接点リレー(形G6B-2114P-US)をc接点として使用しているため、a接点とb接点の非同時動作性による接点切替時のオーバーラップや、負荷の種類によってはアークによるa、b接点間の短絡の発生が考えられます。

## オムロン商品ご購入のお客様へ

### ご注文に際してのご承諾事項

平素はオムロン商品をご愛用いただき誠にありがとうございます。  
さて本カタログにより当社制御機器商品(以下当社商品といいます)をご注文いただく際、見積書、契約書、仕様書などに特記事項のない場合には、次の適合用途の条件、保証内容等を適用いたします。下記内容をご確認いただき、ご承諾のうえご注文ください。

#### 1. 保証内容

##### 保証期間

当社商品の保証期間は、ご購入後またはご指定の場所に納入後1年といたします。

##### 保証範囲

上記保証期間中に当社側の責により当社商品に故障を生じた場合は、代替品の提供または故障品の修理対応を、製品の購入場所において無償で実施いたします。

ただし、故障の原因が次に該当する場合は、この保証の対象範囲から除外いたします。

- 本カタログまたは仕様書などに記載されている以外の条件・環境・取り扱いならびにご使用による場合
  - 当社商品以外の原因の場合
  - 当社以外による改造または修理による場合
  - 当社商品本来の使い方以外の使用による場合
  - 当社出荷当時の科学・技術の水準では予見できなかった場合
  - その他、天災、災害など当社側の責ではない原因による場合
- なお、ここでの保証は、当社商品単体の保証を意味するもので、当社商品の故障により誘発される損害は保証の対象から除かれるものとします。

#### 2. 責任の制限

当社商品に起因して生じた特別損害、間接損害、または消極損害に関しては、当社はいかなる場合も責任を負いません。

プログラミング可能な当社商品については当社以外の者が行ったプログラム、またはそれにより生じた結果について当社は責任を負いません。

#### 3. 適合用途の条件

当社商品を他の商品と組み合わせて使用される場合、お客様が適合すべき規格・法規または規制をご確認ください。

また、お客様が使用されるシステム、機械、装置への当社商品の適合性は、お客様自身でご確認ください。

これらを実施されない場合は、当社は当社商品の適合性について責任を負いません。

下記用途に使用される場合、当社営業担当者までご相談のうえ仕様書などによりご確認いただくとともに、定格・性能に対し余裕を持った使い方や、万一故障があっても危険を最小にする安全回路などの安全対策を講じてください。

- 屋外の用途、潜在的な化学的汚染あるいは電氣的妨害を被る用途または本カタログに記載のない条件や環境での使用
- 原子力制御設備、焼却設備、鉄道・航空・車両設備、医用機械、娯楽機械、安全装置、および行政機関や個別業界の規制に従う設備
- 人命や財産に危険が及ぶシステム・機械・装置
- ガス、水道、電気の供給システムや24時間連続運転システムなど高い信頼性が必要な設備

e) その他、上記a)～d)に準ずる、高度な安全性が必要とされる用途  
お客様が当社商品を人命や財産に重大な危険を及ぼすような用途に使用される場合には、システム全体として危険を知らせたり、冗長設計により必要な安全性を確保できるよう設計されていること、および当社商品が全体の中で意図した用途に対して適切に配電・設置されていることを必ず事前に確認してください。

本カタログに記載されているアプリケーション事例は参考用ですので、ご採用に際しては機器・装置の機能や安全性をご確認のうえ、ご使用ください。

当社商品が正しく使用されずお客様または第三者に不測の損害が生じることがないように使用上の禁止事項および注意事項をすべてご理解のうえ守ってください。

#### 4. 仕様の変更

本カタログ記載の商品の仕様および付属品は改善またはその他の事由により、必要に応じて、変更する場合があります。

当社営業担当者までご相談のうえ当社商品の実際の仕様をご確認ください。

#### 5. サービスの範囲

当社商品の価格には、技術者派遣などのサービス費用は含まれておりません。

お客様のご要望がございましたら、当社営業担当者までご相談ください。

#### 6. 価格

本カタログに記載の標準価格はあくまでも参考であり、確定されたユーザー購入価格を表示したものではありません。

また、消費税は含まれておりません。

#### 7. 適用範囲

以上の内容は、日本国内での取引および使用を前提としております。

日本国外での取引および使用に関しては、当社営業担当者までご相談ください。

本誌には主に機種のご選定に必要な内容を掲載し、ご使用上の注意事項等は掲載しておりません。

ご使用上の注意事項等、ご使用の際に必要な内容については、必ずユーザーズマニュアルをお読みください。

本製品の内、外国為替及び外国貿易法に定める輸出許可、承認対象貨物(又は技術)に該当するものを輸出(又は非住居者に提供)する場合は同法に基づく輸出許可、承認(又は役務取引許可)が必要です。

## オムロン株式会社 インダストリアルオートメーションビジネスカンパニー

### お問い合わせ先

カスタマサポートセンター

クイック オムロン  
**0120-919-066**

携帯電話・PHSなどではご利用いただけませんので、その場合は下記電話番号へおかけください。

電話 **055-982-5015**(通話料がかかります)

#### 【技術のお問い合わせ時間】

営業時間: 8:00 ~ 21:00

営業日: 365日

#### 【営業のお問い合わせ時間】

営業時間: 9:00 ~ 12:00/13:00 ~ 17:30(土・日・祝祭日は休業)

営業日: 土・日・祝祭日/春期・夏期・年末年始休暇を除く

FAXによるお問い合わせは下記をご利用ください。  
カスタマサポートセンター お客様相談室 FAX 055-982-5051

その他のお問い合わせ先  
納期・価格・修理・サンプル・仕様書は貴社のお取引先、  
または貴社担当オムロン営業員にご相談ください。

オムロン制御機器の最新情報をご覧ください。

[www.fa.omron.co.jp](http://www.fa.omron.co.jp)

緊急時のご購入にもご利用ください。